

ATB MAROC SHIPYARD CUSTOM MOTOR YACHT - ATB SHIPYARDS



Производитель: [ATB SHIPYARDS](#)

Длина по КВЛ: 94' 0" (28.80 m)

Год постройки: 2005

Ширина: 24' 0" (7.30 m)

Модель: Custom Trawler Motor Yacht

Мин. осадка: 8' 10" (2.70 m)

Цена: \$693,530.18 USD Может измениться.

Макс. осадка: 8' 10" (2.70 m)

[Полное описание смотрите на нашем сайте](#)

Локация: Barcelona, Spain

Крейсерская скорость: 9 Knots (10.36 MPH)

Макс. скорость: 12 Knots (13.81 MPH)

ОГЛАВЛЕНИЕ

ОПИСАНИЕ	3
СПЕЦИФИКАЦИИ	5
Основная информация	5
Размеры	5
Скорость, емкости и водоизмещение	5
Размещение	6
Корпус и палуба	6
Двигатели	6
ГАЛЕРЕЯ	7
ДЕТАЛЬНОЕ ОПИСАНИЕ	22
КОНТАКТЫ	23

ОПИСАНИЕ

ATB Maroc Shipyard 28,8 м — экспедиционная моторная яхта (2005)

Надежная океанская исследовательская яхта дальнего плавания для владельцев, которые ценят автономность, комфорт и безотказность выше скорости. Корпус полного водоизмещения, внушительный внутренний объём и добротная инженерия делают это судно идеальным для продолжительных переходов и жизни на борту — с ДНК подлинной explorer яхты.

Яхта аккуратно и системно обслуживалась, находится в уверенном техническом и общем состоянии и готова к немедленному выходу — без необходимости значимых капитальных вложений в ближайшей перспективе, как и подобает грамотно управляемой траулерной моторной яхте.

Силовая установка на базе дизелей Mitsubishi, известных ресурсом и экономичностью, обеспечивает комфортный крейсер порядка 9 узлов и впечатляющую дальность около 3 100 морских миль — для настоящих дальних переходов. Комфорт в море и на якоре поддерживают стабилизаторы качки Quantum Zero Speed, придавая судну устойчивость и спокойствие в самых разных условиях.

Планировка продумана для частных круизов и чартерного использования: четыре гостевые каюты с отдельными санузлами (до восьми гостей) дополнены изолированными каютами экипажа. Светлые, просторные и практичные интерьеры создают тёплую атмосферу и сочетают функциональность экспедиционной яхты с сдержанной изысканностью суперяхты.

График обслуживания актуален:

Июнь 2025 — сервис двигателей

Июль 2025 — сервис генераторов

Июнь 2025 — нанесение антиводорослевого покрытия (antifouling)

Август 2025 — работы на верфи Benicarló: выемка гребного вала, замена резинометаллического (дейдвудного) подшипника, выборочные лакокрасочные работы, установлен новый бимини на крыше

Экспедиционная концепция, алюминиевая конструкция, несколько генераторов, ёмкие топливные и водяные цистерны, а также профессиональные судовые системы подчеркивают её как водоизмещающую моторную яхту для дальних автономных путешествий — мощное предложение в своём размерном классе для тех, кто ищет надёжный и всесторонне оснащённый long range explorer.

Эта АТВ использовалась по назначению и обслуживалась с вниманием — без периодов запущенности, и это заметно. Прекрасная ценность для покупателя, которому нужна подлинная экспедиционная моторная яхта с доказанной дальностью хода, комфортом и неизменной надёжностью.

СПЕЦИФИКАЦИИ

Основная информация

Модельный год:
2005

Страна:
Spain

Год постройки:
2005

Размеры

Длина:
94' 0" (28.80 m)

Ширина:
24' 0" (7.30 m)

Мин. осадка:
8' 10" (2.70 m)

Макс. осадка:
8' 10" (2.70 m)

Скорость, емкости и водоизмещение

Крейсерская скорость:
9 Knots (10.36 MPH)

Запас топлива:
4226.75 Gallons

Макс. скорость:
12 Knots (13.81 MPH)

Размещение

Спальных мест:

8

Каюты экипажа:

1

Санузлы всего:

4

Койки экипажа:

3

Корпус и палуба

Материал корпуса:

Steel Yachts

Проект корпуса:

ATB SHIPYARDS

Материал палубы:

Steel

Интерьер:

Vaton Design

Конфигурация корпуса:

Fast Displacement Hull

Двигатели

Двигатели:

1

Тип двигателя:

Inboard

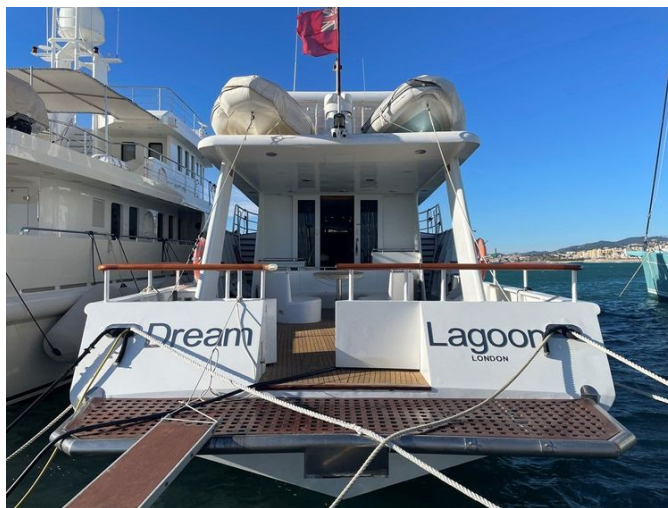
Производитель:

MITSUBISHI

Тип топлива:

Diesel

ГАЛЕРЕЯ









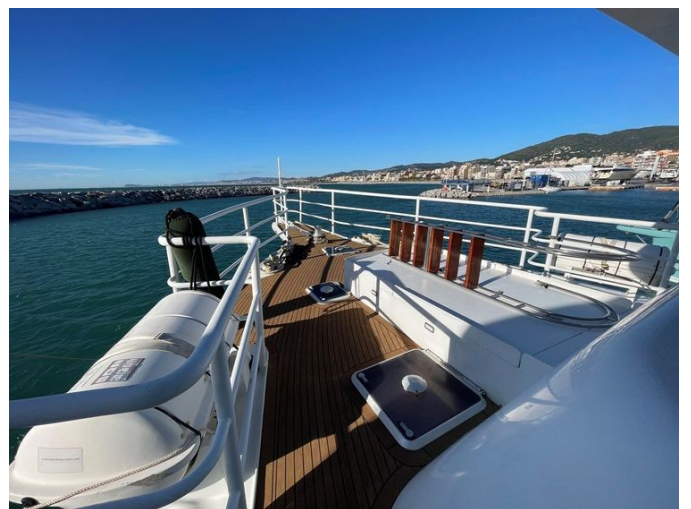






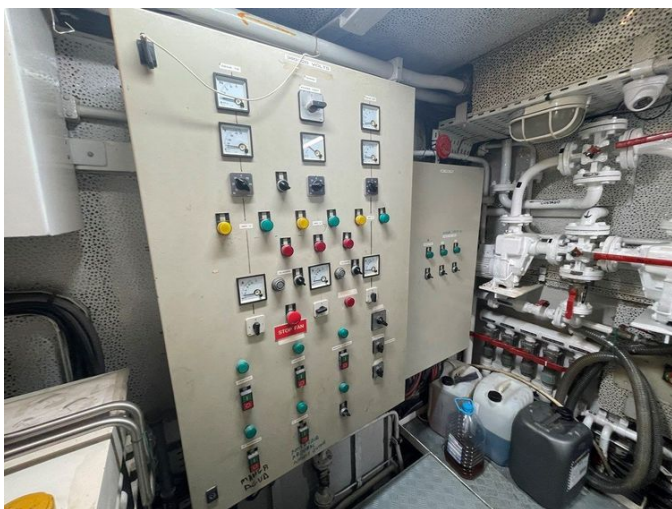
















ДЕТАЛЬНОЕ ОПИСАНИЕ

Особенности

Эта 28.8m экспедиционная моторная яхта, построенная ATB Maroc, сочетает корпус полного водоизмещения и прочную алюминиевую конструкцию, обеспечивая комфортное и экономичное дальнейшее плавание и доказанную надёжность при длительной эксплуатации. Оснащённая дизельными двигателями Mitsubishi S6R серии мощностью примерно 435 HP и славящимися долговечностью, яхта держит крейсерскую скорость около 9 узлов и имеет впечатляющую дальность порядка 3,100 морских миль. Стабилизаторы Quantum Zero Speed гарантируют высокий уровень комфорта как в движении, так и на якоре, а объёмные интерьеры и продуманная планировка включают четыре гостевые каюты, каждая с собственной ванной комнатой, позволяя разместить до восьми гостей при наличии отдельных помещений для экипажа для профессиональной эксплуатации. Несколько генераторов обеспечивают надёжную резервность и автономность на борту, а судно тщательно обслуживалось с регулярным сервисом двигателей, генераторов и систем. Это проверенная экспедиционная яхта, рассчитанная на надёжность, комфорт и мореходность, одинаково подходящая как для частного использования, так и для чартерной эксплуатации.

КОНТАКТЫ

Shestakov Yacht Sales — это брокерская компания, специализирующаяся на продаже и обслуживании яхт по всему миру. Компания предлагает услуги по покупке и продаже как новых, так и подержанных моторных яхт, парусных судов и роскошных супер и мега яхт. Они также предоставляют услуги по регистрации яхт, страхованию, техническому обслуживанию, подбору экипажа и организации чартеров в США, Канаде, Латинской Америке, Карибском бассейне, в Европе и на Багамах.

Основатель и ведущий брокер компании — Андрей Шестаков, лицензированный и сертифицированный специалист с обширным опытом в области морской инженерии и судостроения.

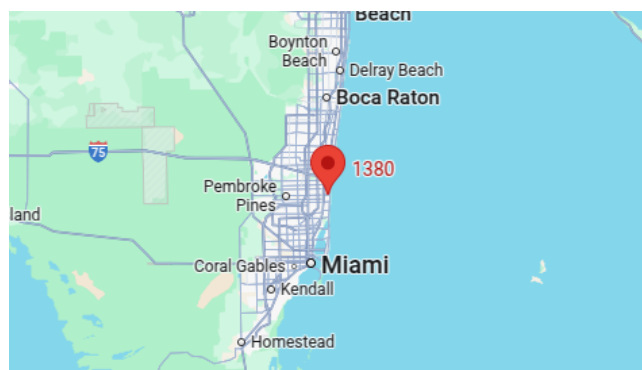
Компания имеет широкую сеть партнерств с крупными производителями яхт по всему миру и предоставляет услуги на нескольких языках, включая Русский, Украинский, Испанский и Английский. Офис компании расположен в Дания-Бич, штат Флорида, США.

Для получения дополнительной информации и просмотра доступных яхт вы можете посетить официальный сайт компании: <https://shestakovyachtsales.com/ru>

Контактная информация

Телефон: +1(954)274-4435 +7(918)465-66-44 **Email:** andrey@shestakovyachtsales.com

Адрес



1380 Weeping Willow Way, Hollywood,
Florida 33019