

SEA METRI V - AMER YACHTS



Производитель: [AMER YACHTS](#)

Длина по КВЛ: 94' 0" (28.65 m)

Год постройки: 2017

Ширина: 20' 0" (6.30 m)

Модель: 94

Мин. осадка: 19' 11" (6.08 m)

Цена: \$2,990,000 USD Может измениться.
[Полное описание смотрите на нашем сайте](#)

Макс. осадка: 20' 6" (6.25 m)

Локация: Fort Lauderdale, United States

Крейсерская скорость: 20 Knots (23.02 MPH)

Макс. скорость: 25 Knots (28.77 MPH)

ОГЛАВЛЕНИЕ

ОПИСАНИЕ	3
СПЕЦИФИКАЦИИ	5
Основная информация	5
Размеры	5
Скорость, емкости и водоизмещение	5
Размещение	5
Корпус и палуба	6
Двигатели	6
ГАЛЕРЕЯ	7
ДЕТАЛЬНОЕ ОПИСАНИЕ	19
КОНТАКТЫ	29

ОПИСАНИЕ

Sea Metri V, спущенная на воду в 2017 году компанией Amer Yachts, разворачивается на 94 фута гладкого, целеустремлённого силуэта. Созданная в рукодельных цехах Permare Shipyard в Сан-Ремо, Италия, она несёт отпечаток индивидуальной традиции Amer Yachts — семейного предприятия под руководством Fernando Amerio, чьи четыре десятилетия ремесленного судостроения породили более 80 заказных судов. Построенная с кропотливым вниманием к балансу и эффективности, Sea Metri V использует современные методы и материалы для снижения веса по всему корпусу и стоит на лёгком планирующем корпусе весом 64 тонны. Ход обеспечивают три двигателя Volvo Penta D13-900 (hp) IPS 1200 с подовыми приводами — конфигурация, которая, по заявлению производителя, даёт примерно на 20% большую экономичность по сравнению с яхтами схожего размера, оснащёнными более мощными двигателями и традиционными валовыми приводами. В результате получаются отзывчивое управление, живое и в то же время устойчивое руление, а также заметно низкий уровень шума и вибрации: капитан фиксирует комфортную крейсерскую скорость 20 узлов при расходе 100 галлонов в час и максимальную скорость 25 узлов при расходе 135 галлонов в час, при этом на двигателях всего 780 моточасов. Комфорт и мореходность также тщательно продуманы: установлена система стабилизации SeaKeeper 16, существенно снижающая качку и крен для исключительно плавных переходов. Тщательно обслуживаемая и представленная в отличном состоянии, Sea Metri V в настоящее время находится в первоклассной яхтенной зоне и представляет собой выдающуюся возможность приобрести яхту, объединяющую роскошь и настоящие ходовые качества. Потенциальные покупатели, рассматривающие предложения яхт в текущем местоположении судна,

увидят в Sea Metri V редкое сочетание родословной, инженерной мысли и уверенного поведения на воде.

СПЕЦИФИКАЦИИ

Основная информация

Категория:

Моторные яхты

Год постройки:

2017

Модельный год:

2017

Страна:

United States

Размеры

Длина:

94' 0" (28.65 m)

Ширина:

20' 0" (6.30 m)

Мин. осадка:

19' 11" (6.08 m)

Макс. осадка:

20' 6" (6.25 m)

Скорость, емкости и водоизмещение

Крейсерская скорость:

20 Knots (23.02 MPH)

Запас воды:

528 Gallons

Макс. скорость:

25 Knots (28.77 MPH)

Запас топлива:

1849 Gallons

Размещение

Санузлы всего:

6

Корпус и палуба

Материал корпуса:

Fiberglass and Plastic Yachts

Проект корпуса:

N/A

Материал палубы:

Fiberglass

Интерьер:

N/A

Конфигурация корпуса:

N/A

Двигатели

Двигатели:

2

Тип двигателя:

Inboard

Производитель:

Volvo Penta

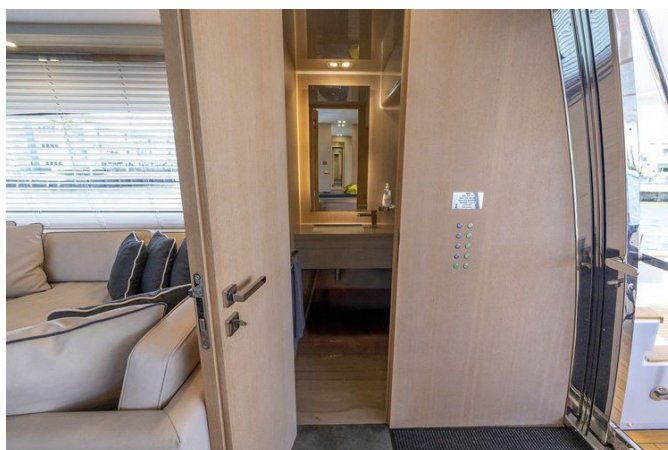
Тип топлива:

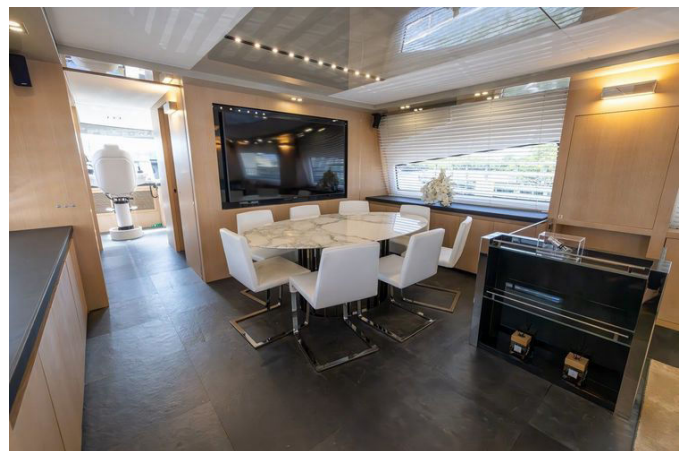
Diesel

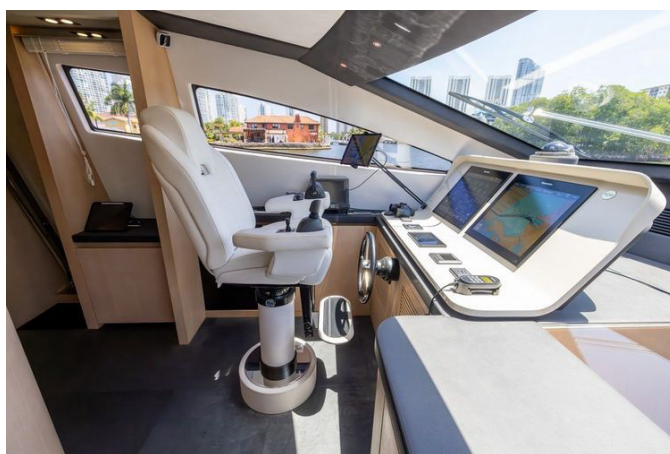
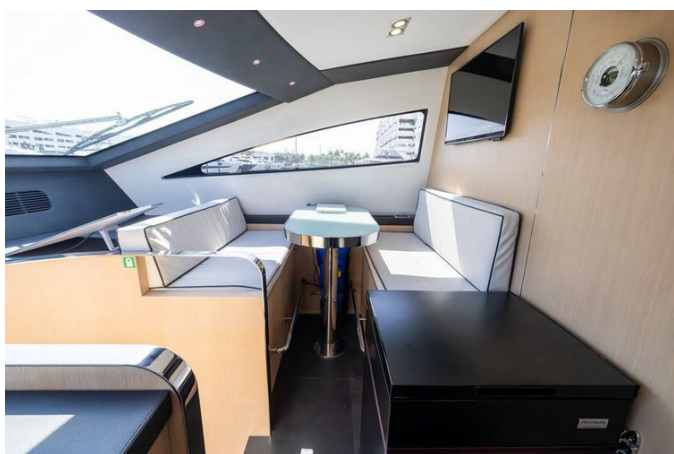
ГАЛЕРЕЯ



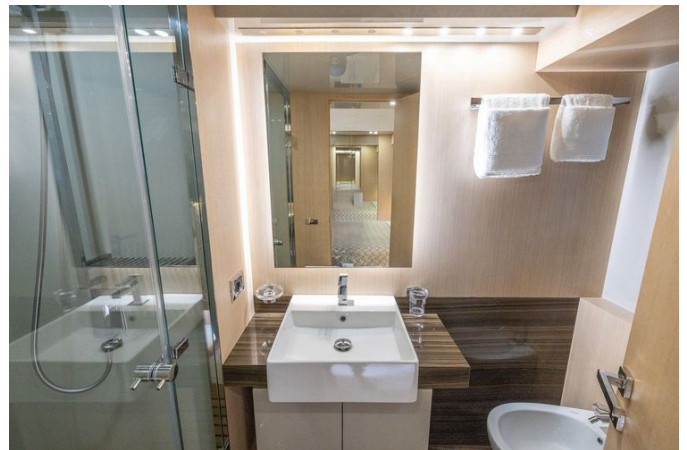




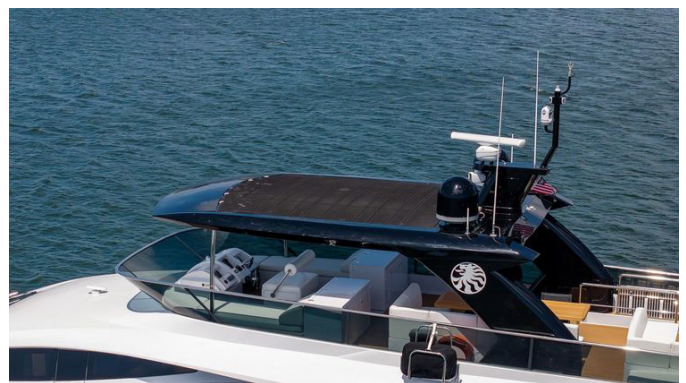


















ДЕТАЛЬНОЕ ОПИСАНИЕ

Прогулка по судну

Посадка на Sea Metri V проходит без усилий, независимо от того, выберете ли вы тиковую гидравлическую платформу для купания и спуска на воду, тиковую кормовую пассерель или шестиступенчатую лестницу MarQuipt у правого бортового входа; кормовой гараж для тендера вмещает двенадцатифутовый надувной тендер Rinieri с подвесным четырёхтактным двигателем Suzuki мощностью пятьдесят лошадиных сил, а кормовая кокпит зона создана для релакса и развлечений с солнцезащитным ковриком, диваном динеткой и изящной лестницей на флайбридж, при этом пульт управления двигателями удобно расположен по правому борту, а доступ в машинное отделение — по левому борту сразу перед кормовой палубой; тиковые бортовые настилы тянутся к носовой части, где расположены подушки для загорания и ящики для хранения. При входе в салон с правого борта расположена гостевая туалетная комната, а слева — шкаф с холодильником и льдогенератором; далее пространство раскрывается в зону с противоположно расположенными угловыми диванами и журнальными столиками, создавая уютную и элегантную атмосферу; по правому борту вниз ведёт лестница к двум гостевым каютам и полной ширины мастер-юте, а впереди обеденная зона рассчитана на восемь гостей и оснащена пятидесятипятюдюймовым телевизором Samsung. Галерея, расположенная впереди обеденной зоны по правому борту, укомплектована высококлассной техникой Miele и сочетает в себе практичность и изысканность, а за ней находится рулевая рубка с штурманским постом слева и диванной зоной с телевизором Samsung справа, обеспечивая удобство и комфорт. Ниже палубой яхта предлагает гостевую каюту во всю ширину с противоположно

расположенными полноразмерными койками, обеспечивая пространство и приватность; капитанская каюта размещена впереди гостевой каюты по левому борту, а жилой отсек экипажа с двухъярусными койками — по правому борту. Флайбридж является центральной жемчужиной: жесткая крыша в стиле радарной дуги с убирающейся черной тканевой солнцезащитной секцией, центрально расположенный пост управления с противоположными местами для сидения, шкафчики позади штурмана слева с грилем, индукционной панелью, местом для хранения и холодильником снизу, а справа шкафчик с разделочной доской, мойкой и пультом управления Volvo, под которым находятся льдогенератор, посудомойка и дополнительное хранение; флайбридж продолжается кормой обеденной зоной слева и развлекательной зоной дальше кормой, дополненной небольшим лежаком справа, вся зона застеклена и защищена нержавеющей поручнем, что обеспечивает и безопасность, и панорамные виды.

Оборудование и особенности

Sea Metri V оснащён впечатляющим набором электронной аппаратуры и бортовых систем, которые повышают удобство и безопасность при плавании: на посту управления установлен глубиномер Raymarine и сложная картографическая система с двумя девятнадцатидюймовыми дисплеями Raymarine GS195 и дополнительным двенадцатидюймовым ES127 на флайбридже, радиолокация обеспечивается четырёхкиловаттной системой Raymarine, развлекательная система включает DVD плеер Harmon Kardon и радиосистему Fusion MS AV750, охватывающую флайбридж, кокпит и носовую часть, навигация поддерживается интегрированным автопилотом Volvo/Garmin, лог спидометром Raymarine и индикаторами скорости ветра и его направления, при этом компасы установлены и на руле, и на флайбридже,

а GPS функции реализованы средствами Raymarine; связь обеспечивается системой Raymarine 260 VHF как на руле, так и на флайбридже, а визуальное развлечение представлено телевизорами Samsung различных размеров. Внутри комфорт поддерживается системой кондиционирования, зарядным устройством и носовым подруливающим устройством MaxPower CT 325, бытовые потребности обеспечиваются глубоким морозильником, посудомоечной машиной, микроволновой печью и духовкой и холодильником, а также имеются электрический трюмный насос, электрический санузел и опреснитель пресной воды; устойчивость корпуса гарантирует система стабилизации Seakeeper 16. Электрическая часть включает вход для берегового питания и инвертор, питание вырабатывают два генератора Kohler мощностью 28 кВт каждый, с наработкой один — 1737 часов, другой — 1588 часов. Снаружи яхта продумана для отдыха: кокпит с подушками и столом, гидравлическая платформа для купания, гидравлическая трап-пассарелла и лестница для купания, тиковые настилы в кокпите и по бортам, а в тендер гараже хранится четырнадцатифутовый тендер Ranieri/Cayman One Luxury; дополнительные элементы роскоши включают паровую сауну и подводную подсветку.

Палуба / платформа для купания / тендер гараж

Sea Metri V демонстрирует тщательно продуманную палубную зону, где функциональность сочетается с роскошью: тиковая гидравлическая платформа для купания с лестницей обеспечивает лёгкий доступ к воде, гидравлическая пассерель по правому борту гарантирует удобную посадку, а тендер гараж с гидравлической дверью вмещает двенадцатифутовый надувной тендер Rinieri с подвесным четырёхтактным двигателем Suzuki мощностью пятьдесят лошадиных

сил, готовый к любым приключениям. Кормовая палуба элегантно оформлена тиковыми ступенями и настилом, по левому и правому бортам установлены кормовые лебёдки Italwinch и имеются отсеки для пресной воды; кормовые солнцеклоки создают идеальное место для отдыха, а тиковый обеденный стол рассчитан на пять гостей и прекрасно подходит для обедов на свежем воздухе. По правому борту находится пост управления двигателями с дисплеем Raymarine A65, панелью управления Volvo, джойстиком Volvo и органами управления носовым подруливающим устройством для точной маневренности; лестница на флайбридж также расположена справа, раздвижная дверь из нержавеющей стали и стекла ведёт в главный салон, а дверь слева обеспечивает доступ в машинное отделение. Транец оснащён подводной подсветкой, которая придаёт атмосферу и видимость ночью, бортовые настилы и нос выполнены в тике, носовая часть оборудована подушками для загорания и ящиками для хранения, якорная лебёдка Verricello Italwinch с кнопочной панелью делает постановку на якорь лёгкой, а носовой подруливающий агрегат Max Power обеспечивает комфортную швартовку.

Главный салон и столовая

Главный салон и обеденная зона Sea Metri V представляют собой гармоничное сочетание элегантности и функциональности: по левому борту удобно размещён гостевой санузел с унитазом, раковиной и тумбой, а рядом находится шкаф с льдогенератором и холодильником для освежающих напитков; сам салон обставлен противоположными угловыми диванами и журнальными столиками, пол выложен изящной плиткой, а под диванами размещён пушистый ковёр, придающий теплоту. Обеденный стол, центральный элемент пространства, рассчитан на восьмерых гостей и окружён индивидуальными шкафчиками с обеих

сторон, обеспечивающими достаток места для хранения и утончённую эстетику; перед обеденным столом установлен пятидесятипятидюймовый телевизор Samsung для развлечений, а по правому борту вниз ведёт лестница в мастер-сьют и две гостевые каюты, обеспечивая плавный переход от общественной зоны к личным покоем.

Галерея (кухня)

Галерея Sea Metri V — мечта шеф-повара, в центре которой находится полноразмерный холодильник GE в конфигурации side by side с удобным выдвижным морозильным ящиком, обеспечивающий обширное место для хранения продуктов. Кулинарный опыт усиливается полным набором бытовой техники Miele, включающим микроволновую печь, электрическую духовку, индукционную варочную панель и вытяжку Miele, которые поддерживают свежую и чистую атмосферу. Для любителей кофе предусмотрена кофемашина Miele, двойная нержавеющая мойка обеспечивает практичность, посудомоечная машина Miele облегчает уборку после приёма пищи, а боковая дверь на борт предоставляет доступ и вентиляцию, делая галерею универсальным и эффективным пространством для приготовления блюд на море.

Рулевая рубка

Рулевая рубка Sea Metri V — это мастерски спроектированный центр управления, сочетающий передовые технологии и комфорт: вход и выход на боковую палубу кормой осуществляются через удобную боковую дверь, по правому борту размещена диванная зона для экипажа с телевизором Samsung для развлечений, а капитанское сиденье слева оснащено полной консолью и индивидуальным креслом Besenzonei для эргономичной работы. Навигация ведётся с помощью двух

девятнадцатидюймовых многофункциональных дисплеев Raymarine GS195, а индикаторы запуска/остановки двигателей Volvo Penta для порта, правого борта и центрального двигателя расположены для оптимального контроля; рубку дополняют пульт управления прожектором, экран Volvo Penta и управление SeaKeeper. Навигация также поддерживается компасом и радиостанцией Raymarine VHF 260E, а штурманское место оснащено управлениями Volvo, органами управления Raymarine, джойстиком Volvo и органами управления носовым подруливающим устройством для точных манёвров. Дополнительные опции связи и навигации представлены дисплеями Furuno, включая Furuno NX 700, и системой Furuno Inmarsat, что делает рулевую рубку передовым центром управления для любых переходов.

Каюта владельца

Каюта владельца Sea Metri V — это роскошное жилище во всю ширину борта, спроектированное для максимального комфорта и изящества: здесь размещено королевское спальное место (king size) с прикроватными тумбочками и индивидуальными светильниками для чтения, по правому борту расположен рабочий стол с мягкими креслами, имеется просторная гардеробная стенная, а по левому борту встроены шкафы для хранения. Смежный санузел представляет собой образец продуманного дизайна с двойной раковиной на тумбе, дополнительными встроенными шкафчиками и душевой кабинкой с функцией «дождь», а также оснащён и туалетом, и биде. Для развлечений в каюте установлен сорокадевятидюймовый телевизор Samsung, что превращает мастер-сьют в тихую и утончённую зону для отдыха и восстановления сил.

Гостевые каюты (левый и правый борта)

Гостевые каюты на Sea Metri V, расположенные по левому и правому борту, созданы для комфортного и стильного пребывания: в каждой каюте установлена кровать размера queen с прикроватными тумбочками и светильниками для чтения, предусмотрен шкаф платяной для хранения вещей. В каждой каюте имеется смежный санузел, продуманно оснащённый унитазом, бидетом, раковиной, туалетным столиком и встроенными шкафчиками, а также оборудован отдельной душевой кабиной, что обеспечивает приватность и удобство. Для развлечений в каждой каюте установлен сорокатрёхдюймовый телевизор Samsung, создающий спокойную и утончённую атмосферу для отдыха гостей.

Носовая гостевая каюта

Носовая гостевая каюта Sea Metri V — просторная и роскошная зона отдыха во всю ширину судна, в которой размещены противоположно расположенные полноразмерные койки, у каждой из которых имеется прикроватная тумбочка и индивидуальная лампа для чтения; по обеим сторонам каюты предусмотрены платяные шкафы с достаточным объёмом для хранения вещей. Смежный санузел, расположенный по правому борту, элегантно оформлен и включает унитаз, биде, раковину, туалетный столик и встроенные шкафчики, а также отдельную душевую кабину. По левому борту размещена паровая сауна, обеспечивающая оздоровительный спа эффект, а для развлечений кабина оснащена двумя тридцатидвухдюймовыми телевизорами Samsung, что делает носовую каюту образцом комфорта и продуманности.

Каюты капитана и экипажа

Каюты капитана и экипажа на Sea Metri V продуманно организованы для обеспечения комфорта и практичности: капитанская каюта по левому борту оборудована двухместной койкой (twin bunk), прикроватной тумбочкой и платяным шкафом, а также оснащена двадцатичетырёхдюймовым телевизором Samsung и дисплеем Raymarine A65 для навигационной и развлекательной информации. По правому борту расположена каюта экипажа с двухъярусными койками, прикроватной тумбочкой и шкафом для вещей, в ней установлены тюнер и акустическая система Pioneer и дисплей Raymarine A65, обеспечивающие и развлечения, и навигационную поддержку. Санузел экипажа выполнен с унитазом, биде, раковиной, туалетным столиком и душевой кабиной, что гарантирует экипажу все необходимые бытовые удобства.

Флайбридж

Флайбридж Sea Metri V представляет собой изысканное и универсальное пространство, где центральный пост управления оснащён полным набором органов управления и дисплеев, включая компас, многофункциональный дисплей Raymarine ES127, два дисплея Volvo и дисплей Raymarine I70; элементы управления и коммуникации включают носовой подруливающий агрегат, звуковой сигнал, панель управления Volvo, управление прожектором, стереосистему Fusion MS AV750, органы управления двигателем Volvo, джойстик Volvo и радиостанцию Raymarine VHF 260, а управление крышей хардтопом обеспечивает удобство в любую погоду. Места для сидения организованы противоположно по бортам и создают комфортную зону для гостей, а развлекательные блоки продуманы до мелочей: по левому борту установлен электрический

гриль, нержавеющая индукционная плита, разделочная доска, место для хранения и холодильник Isotherm, а по правому борту размещены разделочная доска, нержавеющая мойка, пульт и джойстик Volvo, под которыми находятся льдогенератор, посудомоечная машина и дополнительные отсеки для хранения. Для приёма пищи и отдыха предусмотрены два тиковых обеденных стола, угловая «L» зона для сидения по левому борту и «U» образная зона с тиковым столом в кормовой части слева, а также лаунж место по правому борту; подъём в кокпит обеспечен лестницей по правому борту. Вопросы безопасности решены установкой двух восьмиместных спасательных плотов Eurovinil на левых и правых поручнях, а флайбридж венчает жёсткая крыша радарная дуга с убирающейся брезентовой солнцезащитой и антенным мачтовым блоком, что сочетает функциональность и стиль.

Машинное отделение, механическое и электрическое оборудование

Машинное отделение Sea Metri V представляет собой центр передовой инженерной мысли: в его сердце установлены три двигателя Volvo Penta D13 900 IPS1200 с подовыми приводами, обеспечивающие выдающуюся мощность и экономичность, поддерживаемые двумя генераторами Kohler мощностью 28 кВт каждый для стабильного энергоснабжения.

Стабильность хода обеспечивает система стабилизации SeaKeeper 16, маневренность усиливает электрический носовой подруливающий агрегат Max Power CT325, а автономность по воде гарантирует опреснитель Idromar MC3JS с производительностью 220 л/ч. Система якорения оборудована якорной лебёдкой Verricello Italwinch, а для швартовки по левому и правому борту установлены кормовые лебёдки Italwinch. Безопасность и откачка обеспечиваются комплексом насосов: центральными трюмными и пожарооткачивающими насосами, ручными

трюмными и дизельными насосами, а также пятью погружными трюмными насосами Rule 2000; отвод сточных и серых вод обеспечивают насосы Gianneschi, а насос для масла — Marco. Электрические системы обслуживаются зарядными устройствами Mastervolt Chargemaster, распределёнными по назначению: два для сервисных батарей, три для двигателей, одно для генератора, одно для носового подруливающего устройства и одно для радиосистемы; инверторы Mas Sine обеспечивают питание холодильника на кухне и аудио видео оборудования, а кабель Glendinning CM 7 гарантирует удобное подключение к береговому питанию. Дополнительно установлен парогенератор для паровой сауны в передней каюте, что завершает комплекс механического и электрического оснащения, подчёркивая стремление Sea Metri V к высочайшему уровню яхтенного комфорта и надёжности.

Отказ от ответственности

Компания предоставляет сведения о данном судне добросовестно и стремится обеспечить точность и полноту информации; тем не менее она не может гарантировать или ручаться за абсолютную точность этих данных и не несёт ответственности за состояние судна. Покупателям рекомендуется привлекать своих агентов или оценщиков для тщательной проверки и подтверждения всех деталей, которые они считают необходимыми, при этом данное судно предлагается с оговоркой о возможности его предварительной продажи, изменении цены или снятии с рынка без уведомления.

КОНТАКТЫ

Shestakov Yacht Sales — это брокерская компания, специализирующаяся на продаже и обслуживании яхт по всему миру. Компания предлагает услуги по покупке и продаже как новых, так и подержанных моторных яхт, парусных судов и роскошных супер и мега яхт. Они также предоставляют услуги по регистрации яхт, страхованию, техническому обслуживанию, подбору экипажа и организации чартеров в США, Канаде, Латинской Америке, Карибском бассейне, в Европе и на Багамах.

Основатель и ведущий брокер компании — Андрей Шестаков, лицензированный и сертифицированный специалист с обширным опытом в области морской инженерии и судостроения.

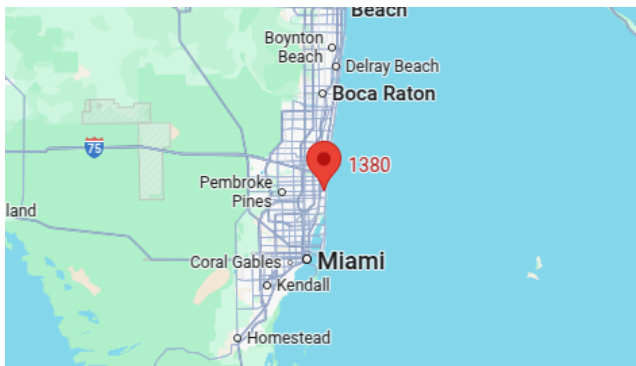
Компания имеет широкую сеть партнерств с крупными производителями яхт по всему миру и предоставляет услуги на нескольких языках, включая Русский, Украинский, Испанский и Английский. Офис компании расположен в Дания-Бич, штат Флорида, США.

Для получения дополнительной информации и просмотра доступных яхт вы можете посетить официальный сайт компании: <https://shestakovyachtsales.com/ru>

Контактная информация

Телефон: +1(954)274-4435 +7(918)465-66-44 **Email:** andrey@shestakovyachtsales.com

Адрес



1380 Weeping Willow Way, Hollywood,
Florida 33019