

TRANQUILITY IV - 94 FT LAZZARA MOTORYACHT 2001 - LAZZARA



Производитель: [Lazzara](#)

Длина по КВЛ: 94' 0" (28.65 m)

Год постройки: 2001

Ширина: 23' 0" (7.01 m)

Модель: 94ft

Мин. осадка: 6' 7" (2 m)

Цена: \$2,499,000 USD Может измениться.

Макс. осадка: 19' 8" (6 m)

[Полное описание смотрите на нашем сайте](#)

Локация: Fort Lauderdale, United States

Крейсерская скорость: 19 Knots (21.86 MPH)

Макс. скорость: 25 Knots (28.77 MPH)

ОГЛАВЛЕНИЕ

ОПИСАНИЕ	3
СПЕЦИФИКАЦИИ	4
Основная информация	4
Размеры	4
Скорость, емкости и водоизмещение	4
Размещение	5
Корпус и палуба	5
Двигатели	5
ГАЛЕРЕЯ	6
ДЕТАЛЬНОЕ ОПИСАНИЕ	15
КОНТАКТЫ	26

ОПИСАНИЕ

2001 Lazzara 94 моторная яхта сочетает утонченную элегантность с уверенной динамикой; стоящая на стеклопластиковом полупланиционном корпусе, она обеспечивает шелковистое плавание на дальние дистанции, просторный внутренний объем и широкие палубные пространства, идеальные для приёмов и развлечений. Классическая роскошная суперяхта и круизная моторная яхта, созданная для комфорта и изящества, она приглашает проводить долгие, неторопливые дни в море.

СПЕЦИФИКАЦИИ

Основная информация

Категория:
Моторные яхты

Год постройки:
2001

Модельный год:
2001

Страна:
United States

Размеры

Длина:
94' 0" (28.65 m)

Ширина:
23' 0" (7.01 m)

Мин. осадка:
6' 7" (2 m)

Макс. осадка:
19' 8" (6 m)

Скорость, емкости и водоизмещение

Крейсерская скорость:
19 Knots (21.86 MPH)

Запас воды:
600 Gallons

Макс. скорость:
25 Knots (28.77 MPH)

Запас топлива:
4000 Gallons

Водоизмещение:
94 Pounds

Размещение

Спальных мест:

8

Каюты экипажа:

2

Санузлы всего:

5

Койки экипажа:

3

Корпус и палуба

Материал корпуса:

Fiberglass and Plastic Yachts

Проект корпуса:

Dick Lazzara

Материал палубы:

Fiberglass

Интерьер:

Lazzara Yachts

Конфигурация корпуса:

Semi-Displacement

Двигатели

Двигатели:

2

Тип топлива:

Diesel

Производитель:

MTU

ГАЛЕРЕЯ





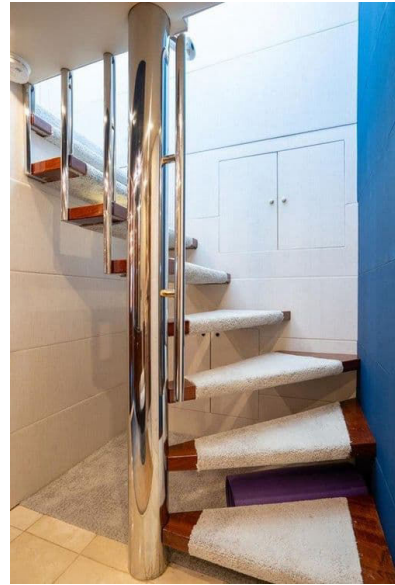














ДЕТАЛЬНОЕ ОПИСАНИЕ

Описание

Современный силуэт с приподнятой рулевой рубкой обрамляет роскошный и очень просторный интерьер Lazzara Tranquility IV, создавая беспрецедентный комфорт при круизе. В 2023 году судно прошло масштабную реконструкцию, поднявшую интерьер до стандартов 2026 года, и недавно оно получило сертификацию UPV, что обеспечивает спокойные чартеры с максимально высокими требованиями к безопасности. С шириной двадцать три фута и запасом топлива в 4000 gallons яхта рассчитана на прямолинейные переходы на север или на юг вдоль побережья Флориды в исключительном комфорте и одинаково уверенно чувствует себя при круизах по Багамам. Планировка предусматривает три каюты и отдельный кабинет/рабочую зону, которая с комфортом принимает двух дополнительных гостей, доводя число гостей владельца до восьми; эта дополнительная секция изначально могла поставляться с завода как кабинет или как четвертая каюта с санузлом и легко может быть преобразована обратно в каюту. Фирменные элементы включают просторный флайбридж с джакузи, баром и грилем, приподнятую рулевую рубку с отличной обзорностью, элегантный салон и щедрую кормовую палубу, транцевые пузыри для водных скутеров и полноширинное машинное отделение с возможностью обхода стоя. Кухня в стиле загородного дома впечатляет размерами и центром — U-образным столом для ужина, впереди размещены каюты экипажа с двумя спальнями и двумя санузлами. По всему судну декор подчеркнут высокоглянчато-ишным (hi-gloss) красным деревом вишни, а обновления интерьера 2014 года включали one hundred percent новые мягкие потолочные панели на обоих уровнях,

выполненные Lazzara Yachts, что создает атмосферу вечной элегантности и современной функциональности.

Обзор судна

Эта изящная моторная яхта предлагает высочайший уровень круизного комфорта благодаря планировке с тремя каютами и отдельным кабинетом/рабочей зоной, где с комфортом могут разместиться еще двое гостей, доводя число гостей владельца до восьми. В числе особенностей Unplugged — просторный флайбридж с джакузи, баром и грилем, приподнятая рулевая рубка с превосходной обзорностью, элегантный салон и обширная кормовая палуба, транцевые пузыри для водных скутеров и полноширинное машинное отделение с возможностью обхода стоя, а Tranquility IV располагает внушительным камбузом в стиле country kitchen с большим U-образным обеденным столом. В носовой части размещены каюты экипажа с двумя спальнями и двумя санузлами. Декор на всем судне выдержан в единой теме hi-gloss деревянной отделки вишни, что усиливает ощущение уюта и роскоши и гармонично сочетает современные системы с вечными отделочными материалами для целостного судового впечатления.

Салон

Проходя с кормовой палубы через большую стеклянную дверь, встроенную в полноширинную стеклянную переборку, вы сразу ощущаете масштаб и торжественность салона — пространство одновременно изысканное и крайне комфортное. Большой L-образный белый кожаный диван с декоративными подушками задает тон комнате, обращенный к выполненному на заказ стеклянному журнальному столику с выдвигаемым оттоманкой и скамейкой, в то время как меньший

подобный L-образный диван на правом борту приглашает к беседе. Встроенный развлекательный центр включает выдвижной 50-inch Pioneer плоскоэкранный LCD-телевизор в сочетании с Sony Cinema Surround Sound System и цифровым центром управления аудио/видео, дополненные DVD-плеером, пятидисковым CD-чейнджером, VCR и AM/FM приемником. Четыре кресла вокруг столика с гранитной столешницей формируют уютную зону для общения, а DirecTV и спутниковый сервис распределяются через девять отдельных приемников по системе KVH, установленной new in 2011. Продуманное хранение медиа включается в себя 10-inch монитор, что делает салон не только элегантным, но и максимально функциональным.

Камбуз

Камбуз доступен по правому трапу, сразу впереди рулевой рубки, при этом по пути предусмотрена удобная гигиеническая комната на палубе; конфигурация в стиле country kitchen является одной из фирменных особенностей Lazzara, объединяя обширные места для хранения с первоклассной техникой, чтобы предоставить все домашние удобства. Полированные гранитные столешницы обрамляют Kitchen Aid Superba 48 side-by-side панельный холодильник/морозильник, керамическую четырехконфорочную варочную панель, измельчитель отходов, GE Profile Performance микроволновую/конвекционную печь и посудомоечную машину Bosch. Щедрая обеденная зона сосредоточена вокруг большого гранитного стола, а 20-inch Sharp телевизор с AM/FM приемником и DVD элегантно встроен в переднюю часть шкафов. Пол из клена Amtico объединяет пространство, придавая ему тепло и долговечность.

Мастер-каюта

Расположенная в средней части корпуса на нижней палубе, мастер-каюта доступна через широкий дворцовый лестничный холл, который обслуживает все гостевые каюты и кабинет/рабочую зону, где за панелями скрыты GE stacked washer/dryer, увенчанные черной гранитной столешницей и зеркалом. Двойные двери открываются в мастер-сьют, где по центру размещена king-size кровать, декорированная дизайнерским комплектом одеял и согласованными подушками, шторами и акцентными элементами, по бокам которой встроены тумбочки. Его и ее гардеробы сопровождает полноценный туалетный столик между ними, а просторная гардеробная с полками и сейфом решает все потребности в хранении; на правом борту комод, кресло и книжный стеллаж создают изысканную зону отдыха. Встроенный развлекательный центр с 32-inch Sony plasma плоским экраном, Aiwa CD/AM/FM стереосистемой вдоль носовой переборки, DVD-плеером и DirecTV завершает сьют. Позади и поперек корпуса расположены смежные санузлы его и ее с входами с левого и правого борта, где предусмотрена ванна-джакузи/душ для приятной приватности.

Кабинет / рабочее помещение

Расположенный рядом с мастер-сьютом, впереди и по правому борту через одиночную дверь, кабинет оформлен со вкусом и вниманием к деталям. Конвертируемый спальный диван, установленный new in 2008, сочетается с встроенными прикроватными тумбами с лампами, а для развлечений предусмотрены Samsung 22-inch телевизор и Aiwa CD/AM/FM стереосистема, дополненные интегрированной PS2 системой для видеоигр и просмотра DVD. Второй вход через фойе повышает удобство и приватность при приеме дополнительных гостей.

ВИП-каюты

Две идентичные ВИП-каюты расположены по левому и правому борту впереди фойе, каждая со своим смежным санузлом, включающим один умывальник, туалет и душевую кабинку, при поддержке бельевого шкафа и гранитной столешницы. Дизайнерские комплекты одеял с согласованными подушками, шторами и декоративными элементами завершают утонченный образ обеих кают.

Каюты команды

Носовая часть корпуса перед каютой капитана занимает зона экипажа с двухъярусными койками (over-and-under) и хранилищами под ними, комодом и шкафом с кедровой облицовкой, все это дополнено полноценной развлекательной системой. В общей зоне установлен GE комбинированный стирально-сушильный агрегат для эффективной смены постельного белья между переходами.

Каюта капитана

Расположенная впереди камбуза и ниже по левому борту, каюта капитана оснащена двуспальной кроватью с выдвижными ящиками под ней — комфортной для пары — а также шкафом с кедровой облицовкой и зеркалом в полный рост, выдвижными ящиками-комодом и полноценной развлекательной системой. Общий санузел с умывальником, туалетом и душевой кабинкой доступен как из каюты капитана, так и из второй каюты экипажа, обеспечивая оптимальное сочетание приватности и практичности.

Пилотская рубка

Поднятая рулевая рубка, до которой ведут пять ступеней от правого трапа, украшена бамбуковым полом, на правом борту располагается приподнятое двухместное сиденье, а также большой письменный стол; слева размещена навигационная станция с картографическим столом и местом для хранения. По диаметральной линии установлены два кресла Stidd для рулевого — одно из которых оборудовано электрическими регулировками для капитана — обеспечивая превосходную обзорность и комфорт. Под рубкой скрыты полноразмерный верхнезагружаемый морозильник Whirlpool, холодильник GE и бойлер, аккуратно размещенные и всегда под рукой.

Флайбридж

Доступный через четыре ступени от рулевой рубки и сдвижной люк, флайбридж представляет собой превосходное место для развлечений и отдыха. Три кресла Stidd для рулевого, new in 2011, расположены над светло-коричневым indoor/outdoor ковровым покрытием, также обновленным new in 2011, в то время как L-образный диван на правом борту с Corian столешницей и солнцезащитным зонтом обращен к L-образному бару на левом борту с Corian столешницей и тремя барными табуретами. Удобства включают холодильник U-Line с отдельным льдогенератором, мойку с горячей и пресной водой и двухконфорочную электрическую барбекю-гриль Miele; для всех внешних подушек, кресел и консоли предусмотрены чехлы. Интегрированный автоповоротный кран-давит грузоподъемностью 2500 lb с управлением подъема тендера обслуживает 15' Novigrania жесткий донный тендер с центральной консолью, оснащенный 90 horsepower Yamaha четырехтактным подвесным мотором (подвесной мотор new 2007). Для комфорта и безопасности

предусмотрены эхолот, VHF, наружный холодный душ и панель электрических насосов трюма с крышкой, а также восьмиместный спасательный плот Zodiac, соответствующий SOLAS, и HCR-406 EPIRB. Полноразмерная гидромассажная ванна Jacuzzi с внешними сиденьями приглашает к открытому отдыху, а орган управления стабилизаторами TRAC (installed new in 2008) находится под рукой. Верхний пост управления оборудован JVC twelve-disc CD-чейнджером с AM/FM стерео, Garmin 5208 GPS/Plotter new in 2014, двумя дистанционно управляемыми прожекторами ACR/RCL 100, цифровым эхолотом Furuno Ed-2200, автопилотом Simrad AP20, логом Link Multi Speed & Distance, плоскоэкранным монитором Furuno для Nobeltec и Weather Channel, Garmin VHF radio new in 2014, электрическими приводами Latham Marine, органами управления стабилизаторами TRAC, гидравлическим управлением носового подруливающего устройства Wesmar 50 HP, радаром Simrad 48-mile, 24-volt якорным фонарем и четырехтрубным воздушным сигналом.

Электроника и навигационное оборудование

Навигационный и информационно-коммуникационный комплект судна исполнен полно и с резервированием, в числе ключевых элементов — цифровые стабилизаторы TRAC, installed new in 2008, и гидравлическое управление носовым подруливающим устройством Wesmar 50 HP. Система мониторинга ISIS контролирует все основные функции судна, обновления и новые экраны были выполнены new in 2009. Развлечения и связь обеспечиваются KVH SAT TV с девятью приемниками, new in 2011, а также системами сигнализации для двигателей, редукторов, трюмов, генераторов и пожара. Основная электроника включает Shipmate RS 8300 VHF, 96-mile Simrad радар с функцией ARPA, Northstar 6001 GPS plotter, ICOM M 71C SSB радиостанцию и автопилот Robertson AP20. Дальние

коммуникации усилены KVH Trace SAT телефоном и факсом. Построение маршрутов и отображение поддерживаются Simrad plotter с программным обеспечением Nobeltec new in 2009, Simrad 10 полнофункциональным slave монитором new in 2009 и Simrad Laser Plot сенсорной мышью, в то время как погодные и глубинные данные поступают от Furuno NX 500 Navtex приемника погоды, указателя глубины Furuno и LCD эхолота Furuno. Гибридная телефонная система Panasonic, громкоговоритель и EPIRB дополняют пакет безопасности и связи.

Машинное отделение

Полноширинное машинное отделение с возможностью работы стоя подчеркивает серьезную инженерную проработку яхты, в основе которой лежат два двигателя MTU DDC 12V2000. Топливо проходит очистку через двойные фильтры Racor для главных двигателей с вакуумметрами и одиночные Racor для генераторов, при поддержке системы подкачки топлива и системы замены масла, обслуживающей как главные двигатели, так и генераторы. Противопожарную безопасность обеспечивает система подавления Sea Fire FM200, а надежный выпуск и вентиляция, два кабельных мака Glendinning, верстак, компрессор сжатого воздуха и пресная вода усиливают удобство обслуживания. Пространство организовано на алюминиевом настиле DynaPlate и включает цифровые стабилизаторы TRAC installed new in 2008 и очищающе-фильтрующий агрегат топливного полировщика/spinner installed new in 2008. Автономность пресной воды обеспечивается опреснителем Sea Recovery Aqua Whisper производительностью 1500 gpd с 320 моточасами. Управление реализовано через электрическую и механическую панель остановки/запуска двигателей с полным набором ручных приборов, а два AC насоса пресной воды (HEADHUNTER) поддерживают давление в бытовых системах. В спецификацию также

расположены два гидравлически активируемых пуза слева и справа, в которых размещаются два гидроцикла SeaDoo GS. Дополнительные отсеки под плавательной платформой открываются через откидные ступени у входа в лазарет и включают доступ к механизмам руля. Рядом с левым SeaDoo установлен Brownie's компрессор для дайвинга с фактически четырьмя часами работы, а также предусмотрены стойки для четырех баллонов, что делает погружения спонтанно доступными.

Кормовая палуба

Бортовые трапы с лева и справа, лестницы Marquipt Tide Ride и тиковое настиление задают приветливую тональность кормовой палубы, где большой лакированный тиковый овальный стол и четыре плетеных кресла способствуют ужинам на свежем воздухе. Стереодинамики аккуратно встроены в потолок хардтопа, а холодильник с льдогенератором обеспечивает непрерывное охлаждение напитков. Пресноводный душ с горячей и холодной водой и система мойки, нержавеющая лестница с тиковыми ступенями на флайбридж и полнофункциональные посты управления двигателями и носовым подруливающим устройством слева и справа, аккуратно скрытые в пиллястрах, подчеркивают сочетание роскоши и утилитарности этой палубы.

Дополнительное оборудование

Для завершения инвентаря палубы и средств безопасности яхта оснащена Marquipt трапом и SeaStairs, запасным якорем с 250' цепи, отбойниками и швартовными концами. Якорная аппаратура представлена гидравлической якорной лебедкой Maxwell Nilsson 3500 с цепным грипером, двумя ножными переключателями и

предохранительной цепной скобой. Система фильтрации воды, огнетушители, комплект сигнальных огней и большой набор спасательных жилетов и колец обеспечивают дополнительное спокойствие и готовность к чрезвычайным ситуациям.

Исключения

Личные вещи владельца и отдельные произведения искусства исключены из продажи; по запросу доступен полный перечень исключений.

Примечания

Unplugged отвечает практически всем требованиям взыскательных яхтсменов: яхта находится в безупречном состоянии, предлагается по конкурентной цене и базируется в Miami Beach. От безупречной презентации до исчерпывающей спецификации — судно впечатляет как внешне, так и по интерьеру.

Отказ от ответственности

Сведения о данном судне предоставлены добросовестно, но без гарантии или поручительства относительно их точности, а также без гарантии состояния. Покупателям рекомендуется поручить своим агентам или сюрвейерам проверить любые детали, которые они желают подтвердить. Судно предлагается с оговоркой о возможной предварительной продаже, изменении цены или отзыве без уведомления.

КОНТАКТЫ

Shestakov Yacht Sales — это брокерская компания, специализирующаяся на продаже и обслуживании яхт по всему миру. Компания предлагает услуги по покупке и продаже как новых, так и подержанных моторных яхт, парусных судов и роскошных супер и мега яхт. Они также предоставляют услуги по регистрации яхт, страхованию, техническому обслуживанию, подбору экипажа и организации чартеров в США, Канаде, Латинской Америке, Карибском бассейне, в Европе и на Багамах.

Основатель и ведущий брокер компании — Андрей Шестаков, лицензированный и сертифицированный специалист с обширным опытом в области морской инженерии и судостроения.

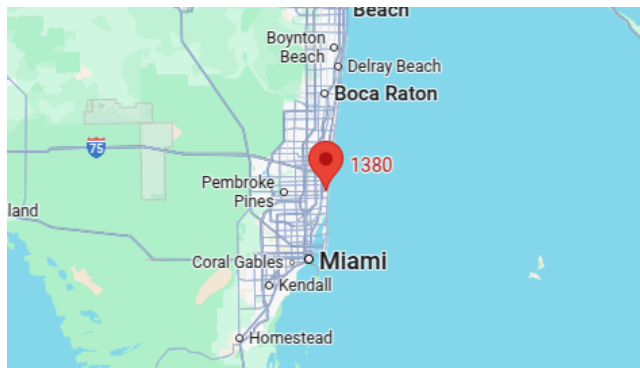
Компания имеет широкую сеть партнерств с крупными производителями яхт по всему миру и предоставляет услуги на нескольких языках, включая Русский, Украинский, Испанский и Английский. Офис компании расположен в Дания-Бич, штат Флорида, США.

Для получения дополнительной информации и просмотра доступных яхт вы можете посетить официальный сайт компании: <https://shestakovyachtsales.com/ru>

Контактная информация

Телефон: +1(954)274-4435 +7(918)465-66-44 **Email:** andrey@shestakovyachtsales.com

Адрес



1380 Weeping Willow Way, Hollywood,
Florida 33019