



SHESTAKOV

Yacht Sales

BLUE EYES - PRINCESS



Производитель: [PRINCESS](#)

Длина по КВЛ: 95' 0" (28.96 m)

Год постройки: 2009

Ширина: 23' 0" (7.01 m)

Модель: Princess 95

Макс. осадка: 19' 8" (6 m)

Цена: \$3,993,838.07 USD Может измениться.

Крейсерская скорость: 16 Knots (18.41 MPH)

[Полное описание смотрите на нашем сайте](#)

Локация: Antibes, France

Макс. скорость: 22 Knots (25.32 MPH)

Если вы хотите купить яхту **BLUE EYES - PRINCESS** или вам нужна помощь в ответах на любые вопросы, касающиеся покупки, продажи или аренды яхты, позвоните по телефону **+1(954)274-4435** или нажмите здесь <https://shestakovyachtsales.com>

ОГЛАВЛЕНИЕ

ОПИСАНИЕ	3
СПЕЦИФИКАЦИИ	4
Основная информация	4
Размеры	4
Скорость, емкости и водоизмещение	4
Корпус и палуба	5
Двигатели	5
ГАЛЕРЕЯ	6
ДЕТАЛЬНОЕ ОПИСАНИЕ	11
КОНТАКТЫ	18

ОПИСАНИЕ

Моторная яхта BLUE EYES — Princess Yachts, 29,42 м (95')

Моторная яхта BLUE EYES, построенная и спущенная на воду верфью Princess Yachts в 2009 году, представляет собой элегантную 29,42 метровую (95') суперяхту, предлагаемую к продаже. Судно прошло комплексный рефит в 2026 году и сочетает классические пропорции с современными технологиями и комфортом.

Яхта располагает четырьмя просторными гостевыми каютами и может разместить до восьми гостей, обеспечивая приватность и уют для каждой компании. Для экипажа предусмотрены три каюты на пятерых человек, что гарантирует высокий уровень сервиса и бесперебойную эксплуатацию судна. BLUE EYES — идеальный выбор для престижных круизов и приятных путешествий по морю.

СПЕЦИФИКАЦИИ

Основная информация

Модельный год:
2009

Страна:
France

Год постройки:
2009

Размеры

Длина:
95' 0" (28.96 m)

Макс. осадка:
19' 8" (6 m)

Ширина:
23' 0" (7.01 m)

Скорость, емкости и водоизмещение

Крейсерская скорость:
16 Knots (18.41 MPH)

Запас воды:
475.51 Gallons

Макс. скорость:
22 Knots (25.32 MPH)

Запас топлива:
2905.89 Gallons

Водоизмещение:
173 Pounds

Корпус и палуба

Материал корпуса:

Fiberglass and Plastic Yachts

Проект корпуса:

N/A

Материал палубы:

GRP

Интерьер:

N/A

Конфигурация корпуса:

Planing

Двигатели

Двигатели:

2

Тип топлива:

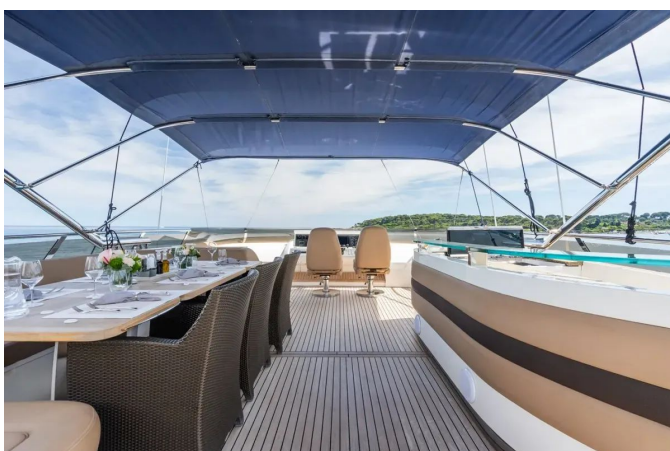
Diesel

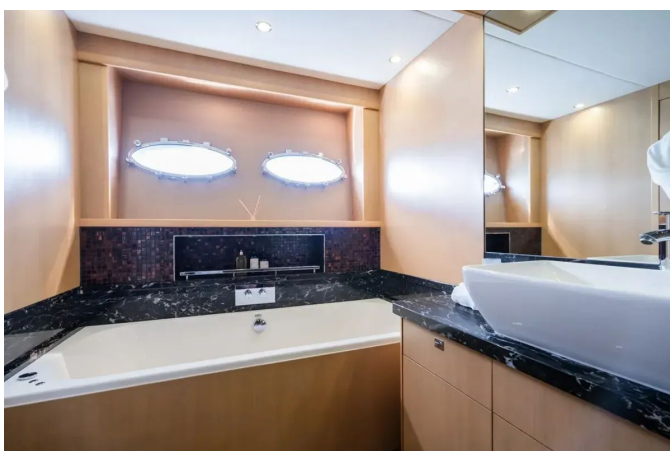
Производитель:

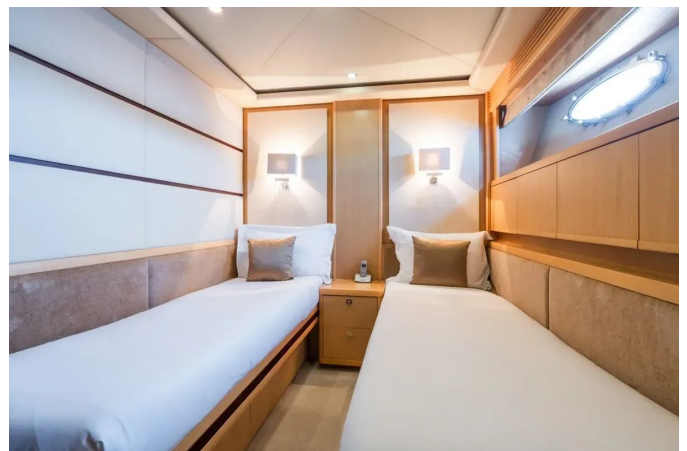
CAT

ГАЛЕРЕЯ











ДЕТАЛЬНОЕ ОПИСАНИЕ

Обзор

M/Y BLUE EYES — яхта Princess 95, которая сочетает проверенные мореходные качества и ходовые характеристики с вниманием к комфорту гостей. Поставленная в 2009 году и прошедшая комплексный рефит в 2026 году, она получила значительные технические улучшения, включая полную ревизию верхней части обоих двигателей, что обеспечивает надёжные круизные возможности и плавную работу. Интерьер рассчитан на размещение до восьми гостей в четырёх каютах с собственными ванными комнатами, в центре внимания — просторная мастер-каюта полной ширины, а размещение экипажа организовано для пятерых человек с редкой планировкой в трёх каютах и большой, хорошо оборудованной камбузой.

Зоны для развлечений щедро организованы и продуманы для разных форм отдыха: просторный флайбридж располагает формальной обеденной зоной, отдельным баром с грилем и обширными зонами для отдыха, большая соляная палуба предлагает несколько уютных мест и приватный уголок, а плавательная платформа Transformer обеспечивает элегантный и лёгкий выход в море для водных видов спорта и работы с тендером. Для игрушек и снаряжения предусмотрены вместительные места хранения, что делает дни в море беззаботными и хорошо оснащёнными. НДС уплачен, яхта соответствует коммерческим требованиям под флагом Мальты; её мастер-каюта полной ширины, большая соляная палуба, бар и лаунж, платформа Transformer и редкая планировка для пяти членов экипажа подчёркивают универсальность и привлекательность как для частного владения, так и для продолжения чартерной эксплуатации.

Машинное отделение

Движение обеспечивает пара двигателей CAT C32 мощностью по 1,800 hp каждый, передающих мощность на два гребных винта через редукторы ZF-3050A, а электроснабжение на борту гарантируют два генератора Onan по 40 kW. Маневренность и контроль на малых скоростях обеспечиваются американской системой Bow Thruster с носовым движителем 35 hp и кормовым 15 hp, устойчивость хода обеспечивают цифровые стабилизаторы TRAC с функцией работы на якоре и система Bennett для триммирования, что даёт спокойные и уверенные переходы. Фиксированная кормовая постовая станция обеспечивает точное управление в стеснённых условиях, пресную воду производит опреснитель Technisomar производительностью 180 L/hour, а повседневная эксплуатация упрощается за счёт гидравлической якорной лебёдки и гидравлически управляемой платформы-лестницы для тендера.

Размещение

Каюта владельца роскошно оформлена: двуспальная кровать и собственная ванная комната с душем, две VIP-каюты для гостей каждой оборудованы двуспальной кроватью и отдельной ванной, а каюта с двумя односпальными кроватями также располагает собственной ванной. Продуманно размещённый дневной санузел обслуживает главную палубу, а три каюты экипажа, рассчитанные на пятерых человек, обеспечивают внимательное и деликатное обслуживание на каждом рейсе.

Кухня, помещения для экипажа, флайбридж и прачечное оборудование

Кухня яхты оформлена для высокой кухни: в её центре расположена

варочная поверхность Miele с четырьмя конфорками в сочетании с вытяжкой Elica, а точное приготовление обеспечивают духовой шкаф Miele, микроволновая печь Miele и кофемашина Miele. Практичная элегантность поддерживается компактором для мусора Broan, посудомоечной машиной Miele и мойкой Franke, а холодное хранение — холодильником Sub-Zero 700TR и морозильной камерой Sub-Zero 700BF. Для экипажа предусмотрены отдельный холодильник Soge Lux, морозильник Liebherr и дополнительная мойка Franke, чтобы обслуживание шло гладко в любое время суток. Прачечные задачи легко решаются стиральной машиной Miele и сушильной машиной Miele. На флайбридже для развлечений на свежем воздухе установлены автомат для льда Brema, удобная мойка, электрический гриль Plastimo и электрическая glacette Dometic, которые сохраняют напитки охлаждёнными и блюда с гриля всегда под рукой.

Связь, навигация и развлекательное оборудование

Навигационный и командный комплекс яхты построен вокруг современной установки Furuno, объединяющей радар, автопилот NavPilot, пять картплоттеров, два GPS приёмника GP-32, FA-150 AIS и эхолот, все это работает в единой системе вместе с парой УКВ DSC радиостанций Furuno HS4721 для надёжного и скоординированного управления. В дополнение к этому два магнитных компаса Plastimo обеспечивают резервное определение курса, а безопасность и мореходная осведомлённость усиливаются за счёт двух ручных GMDSS УКВ радиостанций модели IC-GM1600E, приёмника Navtex Furuno NX-700 и поисковой фары ACR. Для бесперебойной высокоскоростной связи в море на судне в 2024 году установлена система Starlink Maritime. Развлекательная система не уступает по тщательности исполнения:

55 дюймовый смарт телевизор Samsung 2024 года, 42 дюймовый смарт телевизор LG, два 32 дюймовых смарт телевизора LG и 23 дюймовый телевизор Samsung дают широкий выбор визуального контента, а глубину звучания обеспечивает восемнадцать динамиков Linn и один сабвуфер Linn, дополненные четырьмя внешними динамиками Fusion 2024 года, двумя динамиками Boss Marine, двумя динамиками Hydra и шестью колонками Sonos.

Палубное оборудование

Палубные операции выполняются с уверенной точностью благодаря двум ахтерштевневым капстанам Miur и паре якорных лебёдок Muir, в сочетании с двумя 80kg нержавеющей стали якорями AC14, обеспечивающими надёжную держимость. Якорное снаряжение подробно прописано: якорная цепь 130m, 14mm на правом борту и 110m, 14mm на левом борту, что даёт сбалансированную и надёжную работу якорной системы. Посадка на борт, работа с тендером и выход в воду облегчаются Oramare passerelle, Oramare 1200kg crane и Oramare swim ladder, обеспечивая плавные и лёгкие переходы между яхтой и морем.

Оборудование безопасности и охраны

Безопасность органично встроена в конструкцию яхты: четыре камеры видеонаблюдения передают изображение на один монитор CCTV, а система обнаружения пожара UPC обеспечивает постоянный контроль. Для офшорных ситуаций судно оснащено Ocean Signal EPIRB и устройством SART S4 Rescue, дополненными двумя сигнальными гудками и аварийной сумкой с сигнальными ракетами. Личная защита продумана полностью: на борту имеется тринадцать надувных спасательных

жилетов с CO2 и тринадцать противодымных капюшонов для гостей и экипажа. В случае эвакуации к воде готовы к спуску две спасательные плоты SOLAS B на 8 PAX каждая, им сопутствуют четыре спасательных круга и две метательные линии. Система пожаротушения не менее всесторонняя: один огнетушитель FM200, один пожарный насос и один аварийный пожарный насос, а также семь CO2-огнетушителей по 2 kg, три пенных огнетушителя по 2 kg, три порошковых по 2 kg, два порошковых по 6 kg и шесть порошковых по 1 kg. Всё это создано, чтобы вы могли наслаждаться путешествием с уверенностью и спокойствием.

Тендер и водные развлечения

Приключение начинается с момента спуска тендера: Novurania DL длиной 4.60 m с двигателем мощностью 90 hp идеально подходит для быстрых выходов на берег и плавных пересадок гостей. Коллекция водного оборудования яхты не менее притягательна: две гидроциклы Kawasaki STX160LX 2024 года, Seabob, eFoil FLite, вейкборд и два паддлборда подойдут для разных уровней подготовки. Для буксируемых развлечений на борту представлены тубинг Jobe на одного человека и тубинг Jobe на трёх человек, а полный комплект снаряжения для сноркелинга приглашает к близким встречам с подводным миром. Отдых и удобство на воде обеспечивают две плавучие платформы — одна специально оборудована для размещения двух гидроциклов — а также надувной бассейн с защитой от медуз и одна горка для беззаботных плесканий. Любителям рыбалки предоставлены два комплекта удилищ с катушками для глубокой морской рыбалки, два лёгких комплекта удилищ с катушками и одна сумка для снастей, чтобы каждая рыбалка на яхте была успешной.

Недавние обновления и переоснащение

Тщательно продуманная программа улучшений выполнена с целью повысить комфорт на борту и надёжность в эксплуатации. Все внутренние потолки обновлены, а салон прошёл стильное освежение: оригинальное зеркало заменено на цифровую арт-стену Meural, добавлены новые обеденные стулья, модернизирован телевизор, установлены пара хрустальных ламп и новый мраморный кофейный столик. Практичные доработки охватили все жилые помещения: в каждой каюте и в салоне появилось больше розеток и USB портов, а развлечения на открытой палубе улучшены заменой и модернизацией всех внешних динамиков. На флайбридже установлены съёмные рельсы и упоры для Jet Ski, а также добавлен новый тендер с выделенными фиксаторами для большей универсальности. Критически важные технические работы включали полную замену гидравлических шлангов крана, обновление всех шлангов для серых вод и замену подшипников и валов стабилизаторных перьев. Корпус профессионально пескоструйно очищен и покрыт новым гоночным антиобрастающим покрытием для оптимизации расхода топлива, а глобальная связь обеспечена установкой Starlink Maritime. Обслуживание машинного отделения выполнено комплексно: 6 000 часовое обслуживание главного двигателя, замена прокладок турбокомпрессоров на всех четырёх турбинах и 1 000 часовое обслуживание генераторной установки, что гарантирует надёжную и эффективную работу при крейсерской ходке.

Модернизации и ремонт 2025/2026

В течение 2025 и 2026 годов яхта прошла масштабную программу ремонта и модернизации, которая повысила и ходовые качества, и комфорт на борту. Оба двигателя получили полный капитальный ремонт

верхних узлов, система кондиционирования заменена на новую установку с обновлёнными фанкойлами, гидравлический агрегат прошёл тщательную ревизию, а генераторы — капитальное обслуживание для обеспечения надёжного энергоснабжения. Навигация и устойчивость электросистемы были усилены за счёт установки нового GPS и двух UPS, автономность судна увеличена внедрением нового опреснителя, отдых и развлечения на палубе улучшены двумя новыми amplifactor units и новыми динамиками на флайбридже, выполнено значительное обслуживание стабилизатора, а практические обновления включали новую вытяжку в камбузе и монтаж системы AB track.

КОНТАКТЫ

Shestakov Yacht Sales — это брокерская компания, специализирующаяся на продаже и обслуживании яхт по всему миру. Компания предлагает услуги по покупке и продаже как новых, так и подержанных моторных яхт, парусных судов и роскошных супер и мега яхт. Они также предоставляют услуги по регистрации яхт, страхованию, техническому обслуживанию, подбору экипажа и организации чартеров в США, Канаде, Латинской Америке, Карибском бассейне, в Европе и на Багамах.

Основатель и ведущий брокер компании — Андрей Шестаков, лицензированный и сертифицированный специалист с обширным опытом в области морской инженерии и судостроения.

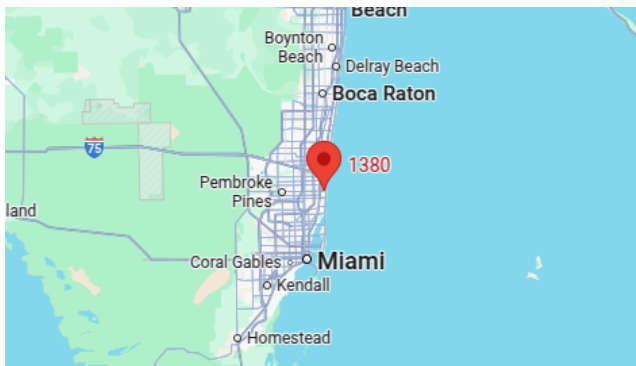
Компания имеет широкую сеть партнерств с крупными производителями яхт по всему миру и предоставляет услуги на нескольких языках, включая Русский, Украинский, Испанский и Английский. Офис компании расположен в Дания-Бич, штат Флорида, США.

Для получения дополнительной информации и просмотра доступных яхт вы можете посетить официальный сайт компании: <https://shestakovyachtsales.com/ru>

Контактная информация

Телефон: +1(954)274-4435 +7(918)465-66-44 **Email:** andrey@shestakovyachtsales.com

Адрес



1380 Weeping Willow Way, Hollywood,
Florida 33019