

JICJ - SANLORENZO



Производитель: [Sanlorenzo](#)

Длина по КВЛ: 95' 0" (29.06 m)

Год постройки: 2023

Ширина: 22' 0" (6.76 m)

Модель: SL96A

Мин. осадка: 6' 6" (1.98 m)

Цена: \$9,051,156.66 USD Может измениться.

Макс. осадка: 6' 6" (1.98 m)

[Полное описание смотрите на нашем сайте](#)

Локация: Monfalcone, Italy

Крейсерская скорость: 24 Knots (27.62 MPH)

Макс. скорость: 28 Knots (32.22 MPH)

ОГЛАВЛЕНИЕ

| | |
|---|-----------|
| ОПИСАНИЕ | 3 |
| СПЕЦИФИКАЦИИ | 5 |
| Основная информация | 5 |
| Размеры | 5 |
| Скорость, емкости и водоизмещение | 5 |
| Корпус и палуба | 6 |
| Двигатели | 6 |
| ГАЛЕРЕЯ | 7 |
| ДЕТАЛЬНОЕ ОПИСАНИЕ | 16 |
| КОНТАКТЫ | 19 |

ОПИСАНИЕ

Поставленная в июле 2023 года, JICJ — редкая возможность приобрести практически новую Sanlorenzo из революционной линейки Asymmetric: роскошная флайбриджная моторная яхта, в которой современный итальянский дизайн сочетается с высочайшим качеством исполнения и сильной чартерной привлекательностью. По убедительной цене она подойдёт владельцу, стремящемуся к одной из самых новых яхт в своём классе без ожидания новостройки, — мгновенный доступ к передовому суперяхт-опыту с актуальной, элегантной эстетикой и премиальной комплектацией по всему судну.

Семейно-ориентированная планировка включает пять кают плюс дополнительную пулман-койку — до 11 гостей в утончённом комфорте. Каюта Владельца располагает приватным выходом по левому борту для максимальной деликатности и свободной циркуляции на борту.

Исключительный внутренний объём значительно превосходит ожидания для её длины: благодаря инновационной асимметричной архитектуре на главной палубе ориентировочно на 15% больше пространства, что ощутимо повышает удобство и логичность маршрутов. Панорамное остекление во всю высоту наполняет интерьер естественным светом, а раздвижная портовая стена главного салона открывает горизонт, создавая эффект непрерывного обзора моря и стирая границу между интерьером и палубами — атмосфера лёгкой, безупречной роскоши.

Экстерьер от Zuccon International Project — стремительный, современный и безупречно выверенный. Просторные носовая и кормовая зоны спроектированы и для уединённого отдыха на солнце, и для приёма гостей в тени под защитными свесами. Хардтоп с электрической ламельной секцией возвышает опыт флайбриджа, обеспечивая адаптивную жизнь на открытом воздухе — идеальное решение для

премиального крейсера и гостеприимства на воде.

Технически продвинутая и готовая к приключениям, JICJ оснащена двумя усиленными генераторами Kohler по 45 кВт, навигационным пакетом Raymarine Diamond, системой Starlink Maritime и комплексом решений для комфорта, включая стабилизаторы качки нулевой скорости (и в движении) для спокойной якорной стоянки и уверенной посадки на волну. На ходу яхта дарит подлинные эмоции от управления:

максимальная скорость до 28 узлов, сочетая утонченность суперяхты с динамикой высокопроизводительной планирующей моторной яхты.

В итоге это по-настоящему уникальное предложение: поставка июль 2023, знаковая серия Asymmetric, пять кают для 11 гостей, окна во всю высоту и раздвижная портовая стена салона для лучших видов, два усиленных генератора, продвинутая навигация и стабилизаторы на якоре и в ходу — элегантная, полностью готовая к эксплуатации флайбриджная суперяхта с выдающимися чартерными характеристиками.

СПЕЦИФИКАЦИИ

Основная информация

Модельный год:
2023

Страна:
Italy

Год постройки:
2023

Размеры

Длина:
95' 0" (29.06 m)

Ширина:
22' 0" (6.76 m)

Мин. осадка:
6' 6" (1.98 m)

Макс. осадка:
6' 6" (1.98 m)

Скорость, емкости и водоизмещение

Крейсерская скорость:
24 Knots (27.62 MPH)

Запас воды:
396.26 Gallons

Макс. скорость:
28 Knots (32.22 MPH)

Запас топлива:
1875.62 Gallons

Водоизмещение:
100 Pounds

Корпус и палуба

Материал корпуса:

Fiberglass and Plastic Yachts

Проект корпуса:

N/A

Материал палубы:

GRP

Интерьер:

N/A

Конфигурация корпуса:

N/A

Двигатели

Двигатели:

2

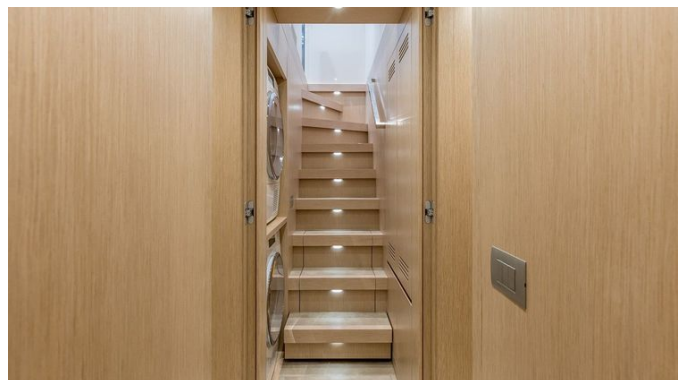
Тип топлива:

Diesel

Производитель:

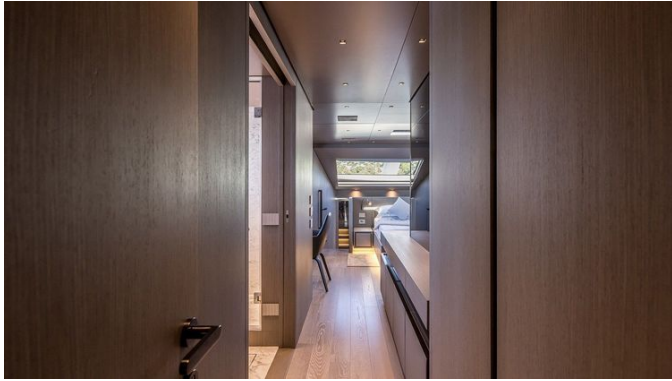
MAN

ГАЛЕРЕЯ

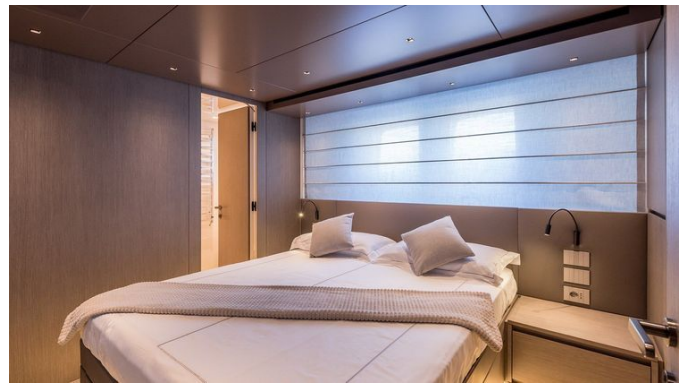




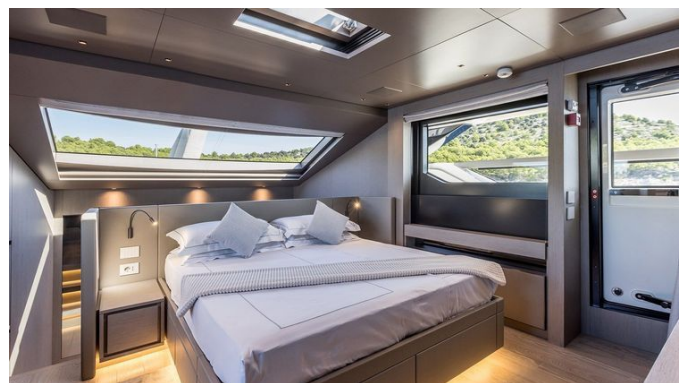
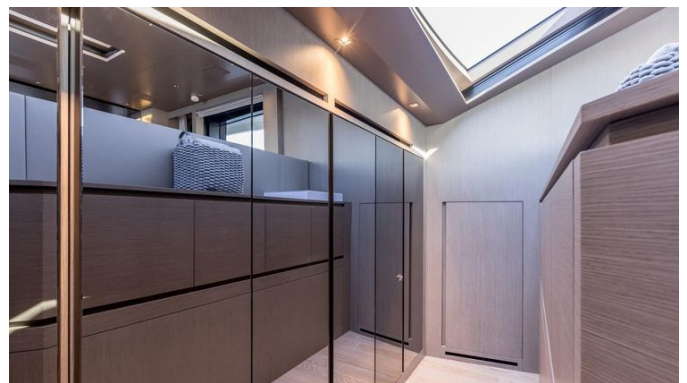


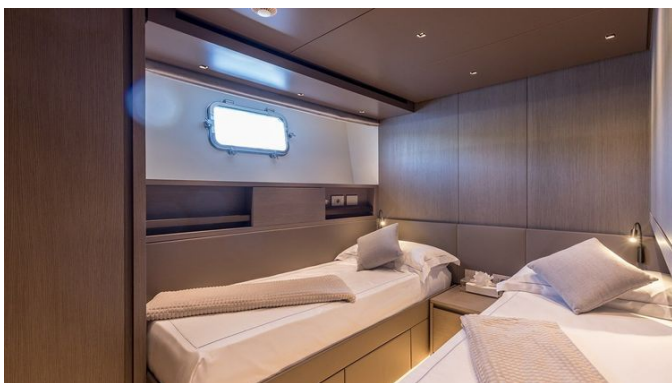
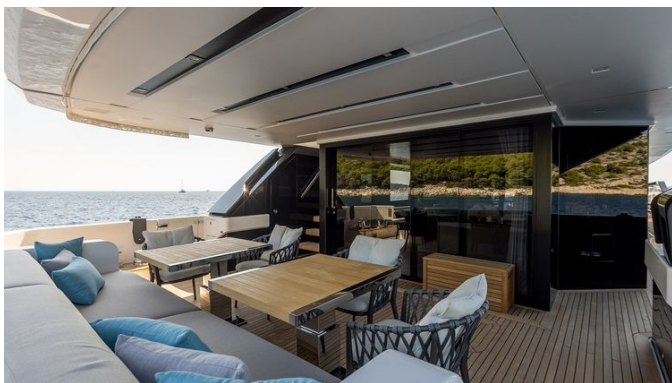












ДЕТАЛЬНОЕ ОПИСАНИЕ

Характеристики

Яхта спроектирована для безупречного комфорта и располагает пятикаютным планировочным решением для одиннадцати гостей, включая раскладную кровать Pullman в двухместной каюте, а также двумя каютами для экипажа на четверых. Санузел владельца оснащён парной, полотенцесушителями, тропическим душем, стенами душевых в полированной отделке Emperador Light и мраморными раковинами во всех ванных комнатах.

Характер и надёжность хода обеспечивают двигатели MAN V16 с инверторами ZF V.Drive, суммарно 2 x 2.216 HP; на ноябрь 2025 зафиксированы 600 h на левом и 600 h на правом двигателе. Для оптимизации комфорта и ходовых качеств предусмотрены винты из сплава NiBrAl класса «S».

Электрические и вспомогательные системы одинаково продуманы: два модернизированных генератора Kohler по 45 kW с наработкой 1900 h на ноябрь 2025 и кондиционирование с производительностью 180,000 BTU/h. Пневмосистема с четырьмя выводами обслуживает носовую зону, гараж, машинное отделение и флайбридж. Аккумуляторные установки включают сервисные батареи 600 Ah/24 VDC, аварийные батареи 200 Ah/24 VDC, батареи для электроники основных двигателей 240 Ah@24 VDC и батареи генераторов 140 Ah@12 V с дополнительным зарядным устройством 12 V 25 A, выделенным для батарей генераторов. Питание от берега организовано через Cablemaster Glendinning CM8 для 100/125 A береговых розеток, а инвертор Mastervolt 24 V 5000 W обеспечивает 220 V розетки на борту.

Автономность гарантируется обширными танками: топливный объём

7100 l плюс дневной топливный бак 3.250 l, пресной воды 1500 l, серой воды 760 l и чёрной воды 560 l. Опреснитель Idromar производит 250 l/h, а система очистки с активированным углём доводит воду до высокого качества.

Манёвренность и стабилизация тщательно отработаны: гидравлический подруливающий нуль, гидравлическое рулевое управление и система стабилизаторов с плавниками обеспечивают работу на нулевой скорости и в движении, что вместе со стабилизаторами нулевой скорости придаёт судну необычайную устойчивость в любых условиях.

Безопасность реализована через современную электронную систему обнаружения пожара, сигнализацию открытых иллюминаторов и систему видеонаблюдения Panasonic IP с DVR: фиксированная камера в кокпите, поворотная наклонная камера в машинном отделении, а также отдельные камеры и освещение для якорных систем.

Связь и командование организованы через Starlink Maritime System, один VHF и две антенны VHF. Навигация представлена пакетом Raymarine Diamond, включая два 12" многофункциональных цветных дисплея, индикатор скорости/глубины/ветра/температуры, индикатор угла рулевого винта, автопилот, GPS антенну, 48" антенну открытой решётки радара с дальностью до 72 морских миль и датчик ветра.

На палубе жёсткий хардтоп с электрически управляемой раскрывающейся лопастной крышей венчает пространство; внешняя колонна душа из inox, солнцезащитный тент для кормовой зоны флая, норвежский тент для флая и боковая дверь для доступа на проходную надстройку повышают удобство. Для развлечений предусмотрена барная мебель на флайбридже, тент чехол для кокпита и солнцезащитный тент на носу. Навес во всю ширину, опирающийся на четыре стойки из нержавеющей стали, создаёт тень, световую атмосферу задают LED подводные фонари, а портовая скользящая стенка корпуса на системе Hilo electric добавляет

гибкости использованию пространства. Дополнительные опции включают съёмный высокий душ, съёмную крышку гаража при открытой дверце, электрически открываемые шезлонги для носовых якорных лебёдок с подушками, диван Paola Lenti на флайбридже и электрические затемняющие жалюзи по всему судну.

Аудиовизуальная система представляет собой пакет Diamond Audio/Video, телевизор в салоне, Samsung LED 24" в каютах, зеркала с скрытым расположением ТВ, Apple TV и офисные возможности благодаря выдвигному 32" монитору/TV для обеденного стола в салоне.

Камбуз и бытовая оснащённость соответствуют профессиональной кухне: стиральная машина Miele, профессиональные сушильные машины Miele и Gaggenau, варочная поверхность Gaggenau/Miele 90 см из керамического стекла и духовой шкаф Gaggenau/Miele 90 см. Для повседневного удобства есть посудомоечная машина быстрого цикла, холодильник, два льдогенератора, дополнительная паровая печь, дополнительная микроволновая печь и дополнительная морозильная камера в зоне экипажа. Комфорт в каютах повышают полотенцесушители, а ценители оценят винный шкаф Miele/Indel Webasto на 23 бутылки и станцию terran yaki.

В завершение образа жизни на борту — подводные фонари, подтверждение работы стабилизаторов на нулевой скорости и в движении и быстрый тендер Williams Sportjet 435 (2023) для стильных и динамичных выходов на воду.

КОНТАКТЫ

Shestakov Yacht Sales — это брокерская компания, специализирующаяся на продаже и обслуживании яхт по всему миру. Компания предлагает услуги по покупке и продаже как новых, так и подержанных моторных яхт, парусных судов и роскошных супер и мега яхт. Они также предоставляют услуги по регистрации яхт, страхованию, техническому обслуживанию, подбору экипажа и организации чартеров в США, Канаде, Латинской Америке, Карибском бассейне, в Европе и на Багамах.

Основатель и ведущий брокер компании — Андрей Шестаков, лицензированный и сертифицированный специалист с обширным опытом в области морской инженерии и судостроения.

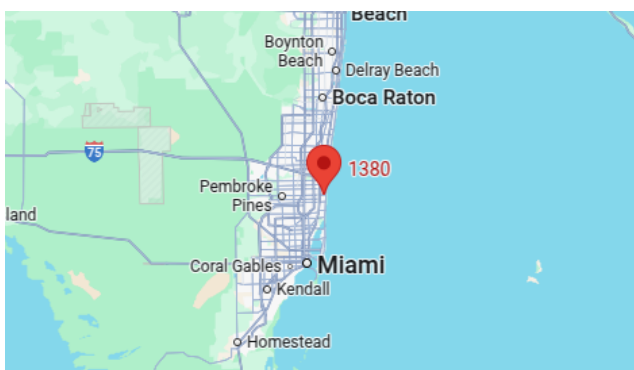
Компания имеет широкую сеть партнерств с крупными производителями яхт по всему миру и предоставляет услуги на нескольких языках, включая Русский, Украинский, Испанский и Английский. Офис компании расположен в Дания-Бич, штат Флорида, США.

Для получения дополнительной информации и просмотра доступных яхт вы можете посетить официальный сайт компании: <https://shestakovyachtsales.com/ru>

Контактная информация

Телефон: +1(954)274-4435 +7(918)465-66-44 **Email:** andrey@shestakovyachtsales.com

Адрес



1380 Weeping Willow Way, Hollywood,
Florida 33019