

HANG LOOSE - PRINCESS



Производитель: [PRINCESS](#)

Ширина: 22' 0" (6.78 m)

Год постройки: 2021

Макс. осадка: 21' 7" (6.58 m)

Модель: X95

Крейсерская скорость: 18 Knots (20.71 MPH)

Цена: \$9,950,000 USD Может измениться.

[Полное описание смотрите на нашем сайте](#)

Локация: Fajardo, United States

Длина по КВЛ: 95' 0" (29.11 m)

ОГЛАВЛЕНИЕ

ОПИСАНИЕ	3
СПЕЦИФИКАЦИИ	4
Основная информация	4
Размеры	4
Скорость, емкости и водоизмещение	4
Размещение	5
Корпус и палуба	5
Двигатели	5
ГАЛЕРЕЯ	6
ДЕТАЛЬНОЕ ОПИСАНИЕ	28
КОНТАКТЫ	31

ОПИСАНИЕ

На этой роскошной моторной яхте установлена сдвоенная силовая установка — два двигателя MAN V12 2000, каждый по 2 000 л.с.; наработка составляет 1 075 ч на левом борту и 1 070 ч на правом. Такой ресурс подчеркивает уверенную динамику хода и надежность судна, внушая доверие к дальним переходам и активной эксплуатации.

СПЕЦИФИКАЦИИ

Основная информация

Модельный год:
2021

Страна:
United States

Год постройки:
2021

Размеры

Длина:
95' 0" (29.11 m)

Макс. осадка:
21' 7" (6.58 m)

Ширина:
22' 0" (6.78 m)

Скорость, емкости и водоизмещение

Крейсерская скорость:
18 Knots (20.71 MPH)

Запас воды:
477 Gallons

Водоизмещение:
104 Pounds

Запас топлива:
3540 Gallons

Размещение

Спальных мест:

7

Койки экипажа:

3

Санузлы всего:

7

Корпус и палуба

Материал корпуса:

Fiberglass and Plastic Yachts

Проект корпуса:

N/A

Материал палубы:

Fiberglass

Интерьер:

N/A

Конфигурация корпуса:

N/A

Двигатели

Двигатели:

2

Тип двигателя:

Inboard

Производитель:

MAN

Тип топлива:

Diesel

ГАЛЕРЕЯ























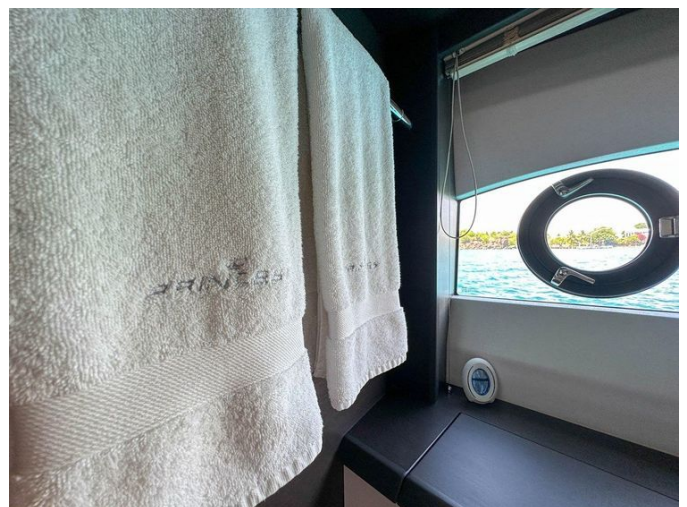
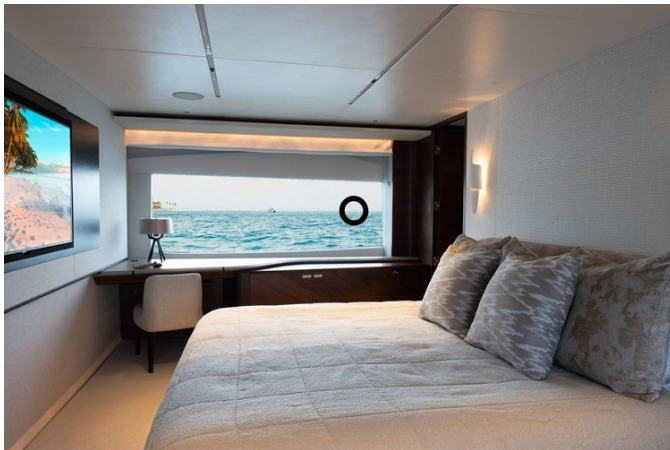




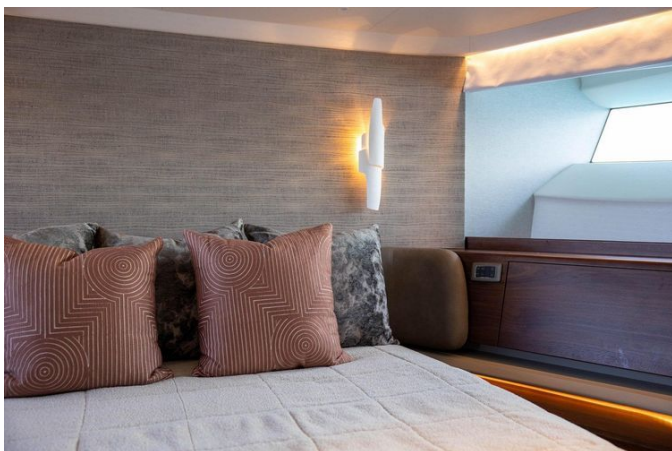






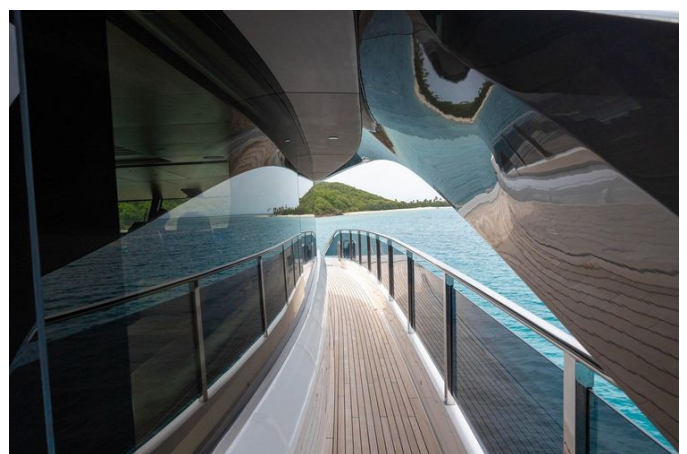












ДЕТАЛЬНОЕ ОПИСАНИЕ

2021 Princess X95 Hang Loose

Эта яхта оснащена силовыми установками MAN V12-2000 мощностью 2,000 и дооснащена двумя генераторами Onan 55 kW/60 Hz вместо штатных, и маневрирование на малых скоростях достигается с предельной точностью благодаря джойстику Aventics с двумя постами управления, который управляет двигателями и носовым подруливающим устройством; комплексная гидравлическая система объединяет носовой подруливающий винт и якорную лебёдку, кормовой подруливающий винт обеспечивает переменную скорость с тягой 420 KgF, а гидравлическая система Sleipner с отдельными насосами, приводимыми двигателями каждого борта и перекрёстными соединениями, позволяет питать любую цепь от любого двигателя; стабилизация обеспечивается системой SPS93/VF1950 с векторными стабилизирующими килевыми полотнами, которые приводятся в действие гидронасосами от двигателей в движении и электродвигателем от генератора при нулевой скорости. Навигационный пакет обновлён до Garmin и сконцентрирован вокруг трёх многофункциональных дисплеев Garmin GPSMAP 8617, радаром Garmin GMR Fantom 126 с 120 W шестифутовой открытой антенной, автопилотом Garmin с пультом управления GHC 20 вместо стандартного Raymarine i70R и морским прибором Garmin GMI 20 вместо Raymarine i70; связь обеспечивается морской радиостанцией Garmin VHF315, MFD интегрированы с двигателями для отображения полной двигательной информации, а трансивер Garmin AIS 800 в виде «black box», подключённый к существующей VHF-антенне, позволяет системе автоматической идентификации передавать и принимать данные о судне, положении, курсе и скорости; предусмотрены прокладочные каналы для

последующей установки SAT TV, а для оптимальной видимости при швартовке на правом борту в обшивке флайбриджа встроен вспомогательный пост с управлением двигателями, подруливающими устройствами и аварийными стопами двигателя, при этом в рулевой рубке предусмотрено дополнительное штурманское сиденье. Ночное присутствие яхты впечатляет: кормовая подводная подсветка состоит из четырёх полноцветных блоков Lumishore THX 803, боковая подсветка кормовой части корпуса выполнена восемью полноцветными блоками Lumishore TIX 803, все они интегрированы с радаром/чартплоттером; внешняя светотехника дополняется шестнадцатью оптоволоконными потолочными светильниками в кокпите, восьмью потолочными точечными светильниками главной палубы в бортовых проходах, тринадцатью низкоуровневыми светильниками главной палубы и шестнадцатью низкоуровневыми огнями на носу и фордеке, а электрический задний тент из ткани Anthracite Grey затеняет верхнюю палубу одним касанием кнопки. Отделка наружных элементов выполнена с вниманием к деталям: тент верхней палубы и хардтоп окрашены в Graphite Grey, опорные стойки в Platinum metallic, внешняя мебель там, где применимо, — в Oyster Grey metallic; корпус белый с тёмно-серой ватерлинией, черным антиобрастанием и белыми фендерами на корпусе и купальной платформе со вставкой из нержавеющей стали; все внешние палубные зоны декорированы тиком, флайбридж также стандартно в тике; практичность повышена боковыми входными калитками на кормовых бортовых проходах, дополняющими стандартную пассареллу, а на фордеке вместо стандартного солярия установлен джакузи с увеличенной ёмкостью фильтра и водяного насоса. Интерьер выполнен с использованием ореха в сатинированной отделке; опциональная пятикаютная планировка предлагает мастер-каюту в носовой части главной палубы, левую и правую каюты с возможностью преобразования в двухместные спальные места за счёт электроприводного раздвижного

механизма на койке, скайлаунж продуманно оборудован дневным санузлом с умывальником, туалетом и шкафчиком для хранения; конфигурация салона дополнительно улучшена опциональным L-образным диваном слева, двумя креслами в кормовой части и диваном справа, а на левой стороне опционально устанавливается бар вместо серванта, включающий холодильник, ледогенератор, место для хранения и мойку в сочетании с двумя табуретами; внутренняя подсветка усилена за счёт шестнадцати дополнительных оптоволоконных светильников по кормовой и носовой частям салона. Для развлечений плавный переход возможен от кокпита к флайбриджу: кокпитный бар включает выдвижной холодильник, ледогенератор, мойку и вместительный шкаф, на флайбридже слева размещён бар с одной гриль-плитой Kenyon типа griddle, одной индукционной плитой Kenyon, выдвижным холодильником, мойкой и мусорным баком, а правый бортовой шкаф снабжён верхней загрузочной холодильной камерой и ледогенератором; вместо транцевого гаража организован beach club, что позволило пересмотреть размещение экипажа и разместить двойную каюту капитана с собственным санузлом, вторую двухместную каюту и второй санузел для экипажа.

КОНТАКТЫ

Shestakov Yacht Sales — это брокерская компания, специализирующаяся на продаже и обслуживании яхт по всему миру. Компания предлагает услуги по покупке и продаже как новых, так и подержанных моторных яхт, парусных судов и роскошных супер и мега яхт. Они также предоставляют услуги по регистрации яхт, страхованию, техническому обслуживанию, подбору экипажа и организации чартеров в США, Канаде, Латинской Америке, Карибском бассейне, в Европе и на Багамах.

Основатель и ведущий брокер компании — Андрей Шестаков, лицензированный и сертифицированный специалист с обширным опытом в области морской инженерии и судостроения.

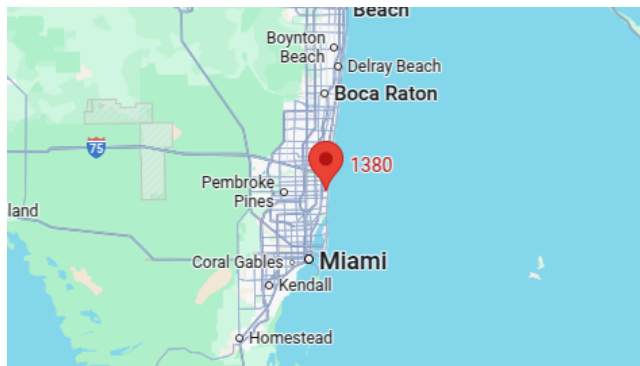
Компания имеет широкую сеть партнерств с крупными производителями яхт по всему миру и предоставляет услуги на нескольких языках, включая Русский, Украинский, Испанский и Английский. Офис компании расположен в Дания-Бич, штат Флорида, США.

Для получения дополнительной информации и просмотра доступных яхт вы можете посетить официальный сайт компании: <https://shestakovyachtsales.com/ru>

Контактная информация

Телефон: +1(954)274-4435 +7(918)465-66-44 **Email:** andrey@shestakovyachtsales.com

Адрес



1380 Weeping Willow Way, Hollywood,
Florida 33019