

GRACE - ASTONDOA



Производитель: [Astondoa](#)

Длина по КВЛ: 95' 0" (29 m)

Год постройки: 2009

Ширина: 22' 0" (6.82 m)

Модель: 96 GLX

Мин. осадка: 7' 3" (2.20 m)

Цена: \$2,200,000 USD Может измениться.

Макс. осадка: 7' 3" (2.20 m)

[Полное описание смотрите на нашем сайте](#)

Локация: Fort Lauderdale, United States

Крейсерская скорость: 20 Knots (23.02 MPH)

Макс. скорость: 26 Knots (29.92 MPH)

ОГЛАВЛЕНИЕ

ОПИСАНИЕ	3
СПЕЦИФИКАЦИИ	5
Основная информация	5
Размеры	5
Скорость, емкости и водоизмещение	5
Размещение	6
Корпус и палуба	6
Двигатели	6
ГАЛЕРЕЯ	7
ДЕТАЛЬНОЕ ОПИСАНИЕ	16
КОНТАКТЫ	20

ОПИСАНИЕ

2009 Astondoa 96 GLX — исключительная флайбриджная моторная яхта Индивидуальный проект знаменитой испанской верфи Astondoa, созданный по заказу самого владельца верфи, эта яхта воплощает современную роскошь, уверенную динамику и безупречный дизайн. Гармоничное сочетание внушительных внутренних объемов, передовых удобств и тончайшего мастерства на уровне современной суперяхты делает судно одинаково удобным и практичным — как на бодрых крейсерских переходах, так и в спокойствии якорной стоянки.

Размещение рассчитано до 10 гостей в четырех каютах с отдельными санузлами. Главная — мастер-каюта на всю ширину корпуса с приватным трапом, выполняющая роль роскошного апартамента владельца. Просторная VIP-каюта дарит ощущение щедрого масштаба и баловства. Элегантная двуспальная каюта и твин-каюта с дополнительной откидной койкой Pullman предлагают гибкие варианты спальных мест. Каюты экипажа с независимым входом рассчитаны до четырех человек, обеспечивая деликатный сервис и полную приватность гостей.

На палубе выделяется обширный флайбридж — идеальная сцена для отдыха и приема гостей: широкие солнечные зоны, дружелюбная обеденная группа, несколько лаунж-пространств и полноценный «мокрый» бар создают атмосферу клубного комфорта на ходу и на якоре. На главной палубе — светлый, приветливый салон с обеденной зоной на 10 персон, щедрые диваны и удобный дневной санузел. Кормовая палуба предлагает дополнительную обеденную площадку и уютные сиденья, а на баке — солнечные матрасы и тент для тени, формируя еще одно блаженное убежище с панорамными видами.

Интерьер яхты M/Y Grace излучает современную утонченность: отделка подчеркивает объем и заливает помещения естественным светом.

Светлый дуб и тщательно подобранные кожаные акценты создают теплую, но актуальную атмосферу, а открытая планировка салона дарит легкость и непринужденный уют. Полностью оснащенный камбуз с современными приборами и обильными местами хранения поддерживает практичное круизное использование и длительные переходы.

Astondoa 96 GLX — это вдохновляющая флайбриджная моторная яхта, где индивидуальное исполнение, продуманная функциональность и эстетика класса «суперяхта» соединяются в единое, по-настоящему желанное владение.

СПЕЦИФИКАЦИИ

Основная информация

Модельный год:
2009

Страна:
United States

Год постройки:
2009

Размеры

Длина:
95' 0" (29 m)

Ширина:
22' 0" (6.82 m)

Мин. осадка:
7' 3" (2.20 m)

Макс. осадка:
7' 3" (2.20 m)

Скорость, емкости и водоизмещение

Крейсерская скорость:
20 Knots (23.02 MPH)

Запас воды:
396.26 Gallons

Макс. скорость:
26 Knots (29.92 MPH)

Запас топлива:
2641.72 Gallons

Водоизмещение:
168 Pounds

Размещение

Спальных мест:

7

Каюты экипажа:

2

Санузлы всего:

5

Корпус и палуба

Материал корпуса:

Fiberglass and Plastic Yachts

Проект корпуса:

Astondoa

Материал палубы:

GRP

Интерьер:

N/A

Конфигурация корпуса:

Deep Vee

Двигатели

Двигатели:

2

Тип двигателя:

Inboard

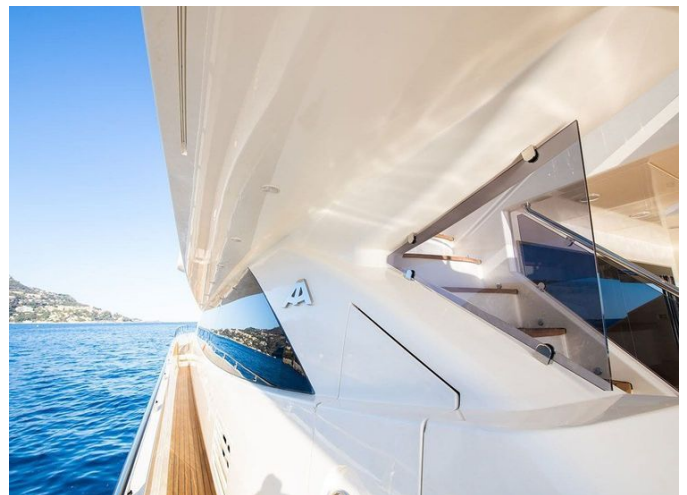
Производитель:

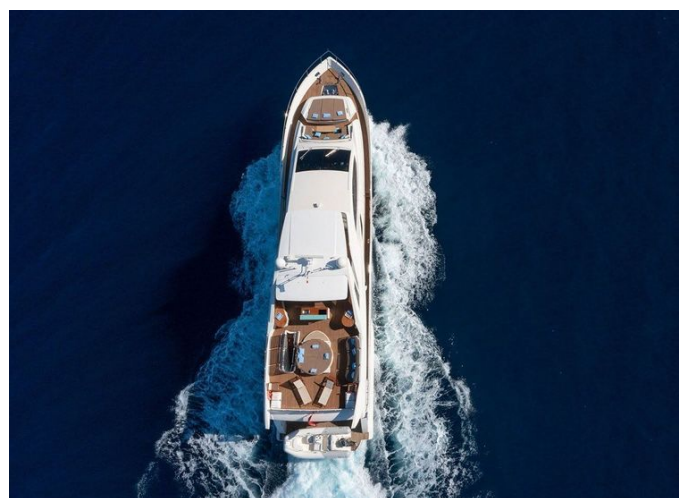
MTU

Тип топлива:

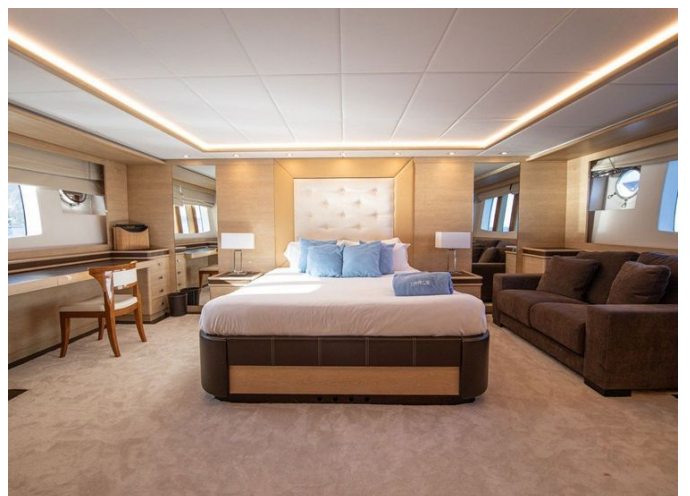
Diesel

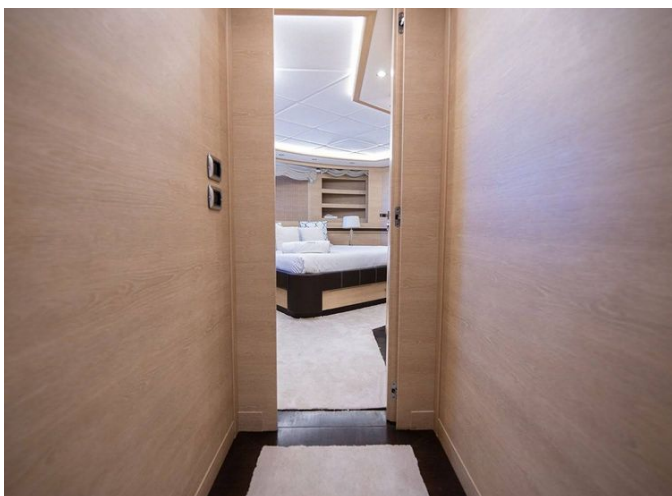
ГАЛЕРЕЯ

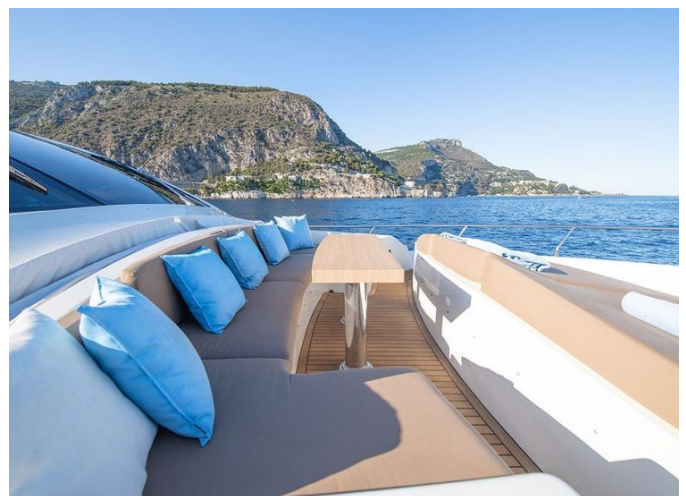


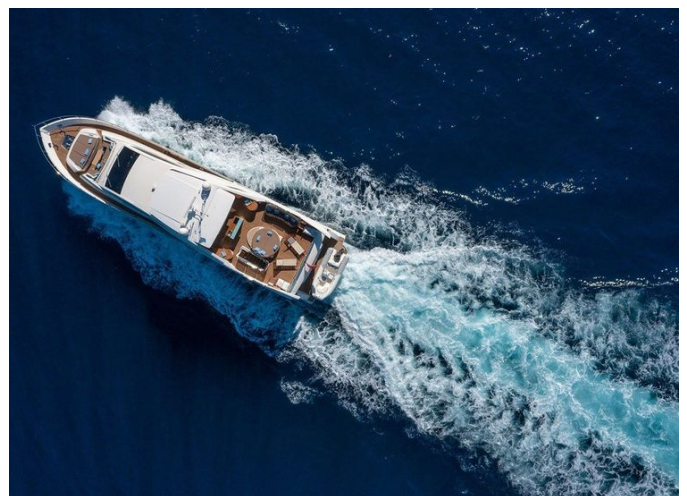


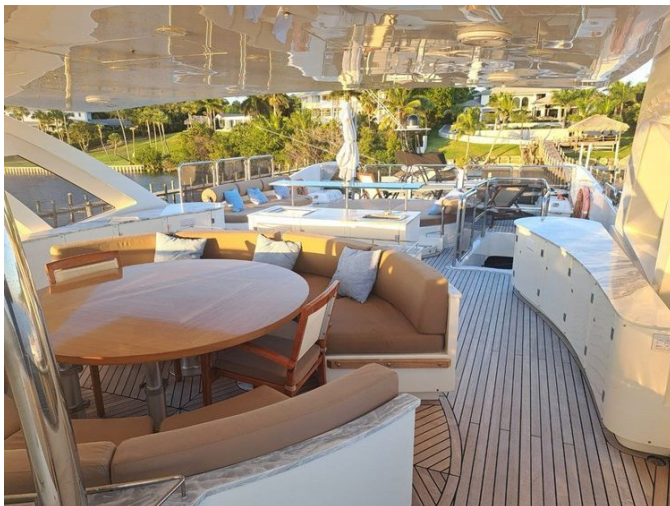














ДЕТАЛЬНОЕ ОПИСАНИЕ

Полные характеристики

Элегантная моторная яхта длиной 96 футов, обновлённая полной перекраской в 2017 году, располагает просторным флайбриджем, который по объёму сопоставим с флайбриджами на яхтах свыше 120 футов; она демонстрирует высокую ходовую способность с максимальной скоростью 26 kn и малым осадком, что обеспечивает лёгкое прохождение Багамских и прибрежных маршрутов. Интерьер оформлен в современной манере и предлагает внушительный объём — валовая вместимость 168 GT, а климатическая система тропического исполнения рассчитана на 180,000 BTU. Пространство для жизни на открытом воздухе расширено большой плавательной платформой и обширной носовой зоной для сидения и загара, а недавние обновления включают новый преобразователь берегового питания ANG, установленный в 2025 году, и новые гранитные столешницы на флайбридже. Основные размеры подчёркивают уверенное присутствие и гармоничные пропорции: LOA 29.00 m (96'), ширина 6.82 m (22' 5"), осадка 2.20 m (7' 2"). Построенная Astondoa с архитектурой корпуса и экстерьером от Astondoa, это моторная яхта с планирующим корпусом из GRP, доставленная в 2009 году, с указанием рефитов 201, под флагом BVI. Расположение экипажа рассчитано на четырёх человек в двух каютах. Силовая установка представлена двумя дизельными двигателями MTU 16V2000 M94 по 2,000 HP каждый, что в совокупности создаёт значительный брутто тоннаж 168 GT. Ходовые характеристики надёжны и экономичны: максимальная скорость 26 kn, крейсерская скорость 20 kn, запас хода примерно 500 nm при 14 kn; расход топлива задокументирован по кривой: 170 L/h (45 US Gal/h) при 13 kn, 321 L/h (85 US Gal/h) при 16 kn, 415 L/h (110 US Gal/h) при

20 kn, 600 L/h (160 US Gal/h) при 23 kn и 700 L/h (185 US Gal/h) при 26 kn. Запасы соответствуют длительным переходам: 10,000 liters (2,645 US gallons) топлива и 1,500 liters (400 US gallons) пресной воды. Гостевые места рассчитаны на десять человек в четырёх каютах, при этом экипаж размещается для четырёх человек в двух каютах. Механическая и электротехническая часть надёжна и отменно обслуживается: два судовых дизеля MTU 16V2000 M94 2,000 HP имеют наработку левый 3,660 часов и правый 3,665 часов (март 2025) и работают через две коробки передач ZF на два винта, точное управление на низких скоростях обеспечивается гидравлическим носовым рулем тягачом; бортовое электроснабжение обеспечивается двумя генераторами KOHLER 40 kW с наработкой левый 6,318 и правый 7,287 часов (март 2025), дополнительно установлен новый преобразователь ANG в 2025 году. Независимость пресной воды гарантирует опреснитель Idromar, климат контроль обеспечивают три чиллера Condaria с номиналом 150.000 BTU/h Tropical. Топливная система устроена с прямым забором из структурного резервуара GRP через два фильтра предотделителя Racor для надёжной и чистой подачи. Зарядка и инверсия реализованы оборудованием Mastervolt, включая зарядное устройство Mastervolt и инвертор Mastervolt 500 W. Аккумуляторные группы представлены одной 740 А/Н для сервисных нужд 24 V, одной 592 А/Н для запуска моторов 24 V, двумя по 148 А/Н для вспомогательного запуска 24 V и одной 148 А/Н на аварийные нужды 24 V. Палубное оснащение полно по спецификации: якорное и швартовочное оборудование включает два лебёдки Lofrans и два капстана Lofrans, работу которых обеспечивают два оцинкованных стальных якоря по 105 kg и две цепи 220 m 12 mm; посадка и доступ к воде организованы телескопическим пасарелем Oрасtаре с настилом из тика и плавательной лестницей Oрасtаре, а повседневный комфорт повышается за счёт просторной кормовой платформы и передней палубы с большой зоной для сидения и загара. Флайбридж спроектирован как

настоящий салон под открытым небом, оснащён двумя холодильниками, льдогенератором, мокрым баром и разводкой с предусиленной установкой для джакузи, причём в 2025 году деревянные поверхности были заменены на гранитные столешницы. Кухня полностью укомплектована для гурманского обслуживания и включает одну духовку, посудомойку, варочную панель на пять конфорок, микроволновую печь, два холодильника, два морозильника и двойную мойку; для прачечной предусмотрены сушильная и стиральная машины. Развлечения и связь обеспечены по всему судну, во главе с аудиосистемой Yamaha: главный салон оснащён LCD TV, в каждой каюте — телевизор, на флайбридже — отдельная музыкальная система, а глобальное покрытие возможно благодаря спутниковой установке KVH. Гостевые помещения организованы с заботой о комфорте и приватности: десять спальных мест в четырёх капитанских каютах сьют. Главная каюта на нижней палубе в корме оборудована king size кроватью, LED TV, медиаплеером BOSE, гардеробной, диваном с портовой стороны, рабочим столом и туалетным уголком с правой стороны, ковровым покрытием и ванной комнатой сьют с двойной раковиной. VIP каюта на нижней палубе в носовой части предлагает queen size кровать, LED TV, аудиосистему BOSE, ковровое покрытие, просторные шкафы, диван и рабочее место со стороны правого борта и собственную ванную комнату. Гостевая каюта правого борта имеет двуспальную кровать плюс Пуллман, шкаф, ковровое покрытие, LCD TV, аудиосистему BOSE и ванную комнату; каюта левого борта располагает двумя отдельными койками плюс Пуллман, шкафом, ковровым покрытием, LCD TV, аудиосистемой BOSE и собственной ванной комнатой. Экипаж размещён в двух каютах сьют на четырёх человек. На посту управления установлены профессиональные навигационные и управляющие системы: автопилот Simrad и интегрированный пакет Raymarine E120, включающий эхолот, радар, картплоттер и GPS; связь и передача данных обеспечиваются системой

KVH Fleet 33 Inmarsat и VHF с DSC, интегрированными с визуальными развлекательными системами судна. Безопасность и наблюдение организованы полно и современно: два спасательных плота, тридцать два спасательных жилета, два спасательных круга, система пожаротушения моторного отсека FM 200, автоматическое пожаротушение на мостике, двенадцать огнетушителей и система видеонаблюдения CCTV. На воде комплект развлечений и тендеров завершает картину: Zodiac Yachtline 470 с подвесным мотором 50 HP и набор надувных игрушек, сап бордов и рыболовного снаряжения. Добросовестная история рефитов поддерживает безупречное состояние и современные удобства: в 2025 году установлен новый преобразователь берегового питания ANG и заменены столешницы на гранит на солнечной палубе; в 2023 году вали были демонтированы и обслужены, заменены все шесть подшипников cutlass и обновлены все аккумуляторы; в 2017 году выполнена полная покраска, обновлены и оклеены все элементы интерьера, заново выполнена Sika Flex на тиковых палубах и заменены мягкие мебелировки по всему судну.

КОНТАКТЫ

Shestakov Yacht Sales — это брокерская компания, специализирующаяся на продаже и обслуживании яхт по всему миру. Компания предлагает услуги по покупке и продаже как новых, так и подержанных моторных яхт, парусных судов и роскошных супер и мега яхт. Они также предоставляют услуги по регистрации яхт, страхованию, техническому обслуживанию, подбору экипажа и организации чартеров в США, Канаде, Латинской Америке, Карибском бассейне, в Европе и на Багамах.

Основатель и ведущий брокер компании — Андрей Шестаков, лицензированный и сертифицированный специалист с обширным опытом в области морской инженерии и судостроения.

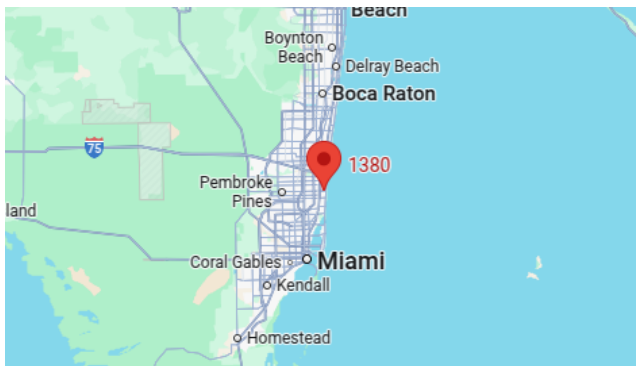
Компания имеет широкую сеть партнерств с крупными производителями яхт по всему миру и предоставляет услуги на нескольких языках, включая Русский, Украинский, Испанский и Английский. Офис компании расположен в Дания-Бич, штат Флорида, США.

Для получения дополнительной информации и просмотра доступных яхт вы можете посетить официальный сайт компании: <https://shestakovyachtsales.com/ru>

Контактная информация

Телефон: +1(954)274-4435 +7(918)465-66-44 **Email:** andrey@shestakovyachtsales.com

Адрес



1380 Weeping Willow Way, Hollywood,
Florida 33019