

OSSUM DREAM - HARGRAVE



Производитель: [Hargrave](#)

Длина по КВЛ: 96' 0" (29.26 m)

Год постройки: 2005

Ширина: 20' 0" (6.10 m)

Модель: Capri Skylounge

Мин. осадка: 19' 2" (5.83 m)

Цена: \$1,795,000 USD Может измениться.

Макс. осадка: 19' 8" (6 m)

[Полное описание смотрите на нашем сайте](#)

Локация: Fort Lauderdale, United States

Крейсерская скорость: 19 Knots (21.86 MPH)

Макс. скорость: 22 Knots (25.32 MPH)

ОГЛАВЛЕНИЕ

ОПИСАНИЕ	3
СПЕЦИФИКАЦИИ	4
Основная информация	4
Размеры	4
Скорость, емкости и водоизмещение	4
Размещение	4
Корпус и палуба	5
Двигатели	5
ГАЛЕРЕЯ	6
ДЕТАЛЬНОЕ ОПИСАНИЕ	19
КОНТАКТЫ	42

ОПИСАНИЕ

Корректировка цены \$100,000 — теперь предлагается за \$1,795,000 (3 марта 2026).

96' (≈29 м) 2005 Hargrave Capri Skylounge "OSSUM DREAM" позиционирована для оперативной продажи и предлагает убедительную ценность в сегменте 96 футовых люксовых моторных яхт Hargrave. Существенные недавние вложения уже сделаны для следующего владельца: новые генераторы 30 кВт (2024), новая чиллерная система кондиционирования, обслуженные и капитально отремонтированные опреснители, обновлённые напольные покрытия интерьера, тиковая купальная платформа и перепроектированный камбуз.

Планировка создана для повседневного комфорта и дальних круизов: уютный камбуз формата country kitchen, просторный салон, закрытый скайлаунж, четыре каюты с индивидуальными санузлами и каюты экипажа на 3–4 человека. При последовательном техническом уходе эта полукастомная суперяхта со скайлаунжем предстаёт грамотно подготовленной яхтой на продажу по по настоящему конкурентной цене.

СПЕЦИФИКАЦИИ

Основная информация

Модельный год:
2005

Страна:
United States

Год постройки:
2005

Размеры

Длина:
96' 0" (29.26 m)

Ширина:
20' 0" (6.10 m)

Мин. осадка:
19' 2" (5.83 m)

Макс. осадка:
19' 8" (6 m)

Скорость, емкости и водоизмещение

Крейсерская скорость:
19 Knots (21.86 MPH)

Запас воды:
600 Gallons

Макс. скорость:
22 Knots (25.32 MPH)

Запас топлива:
3429 Gallons

Размещение

Санузлы всего:
6

Каюты экипажа:
2

Корпус и палуба

Материал корпуса:

Fiberglass and Plastic Yachts

Проект корпуса:

Hargrave

Материал палубы:

Fiberglass

Интерьер:

Hargrave

Конфигурация корпуса:

Semi-Displacement

Двигатели

Двигатели:

2

Тип двигателя:

Inboard

Производитель:

Caterpillar

Тип топлива:

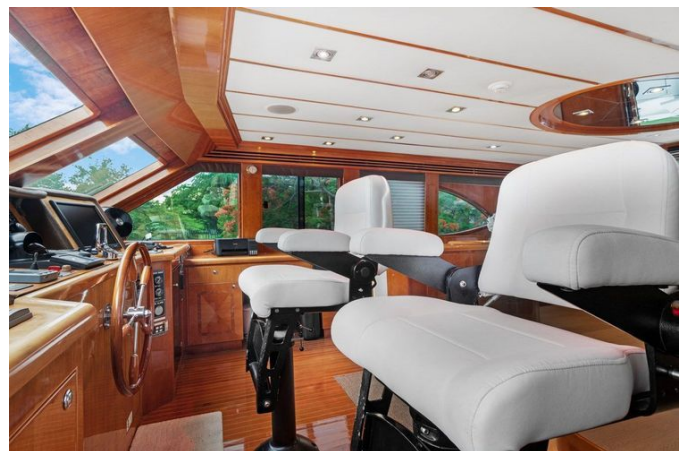
Diesel

ГАЛЕРЕЯ



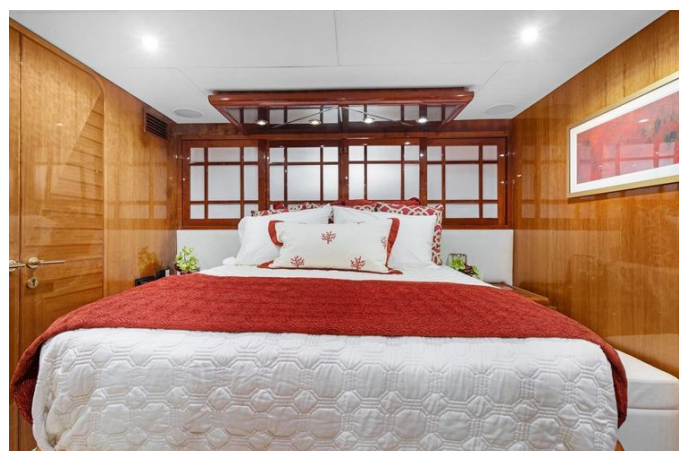










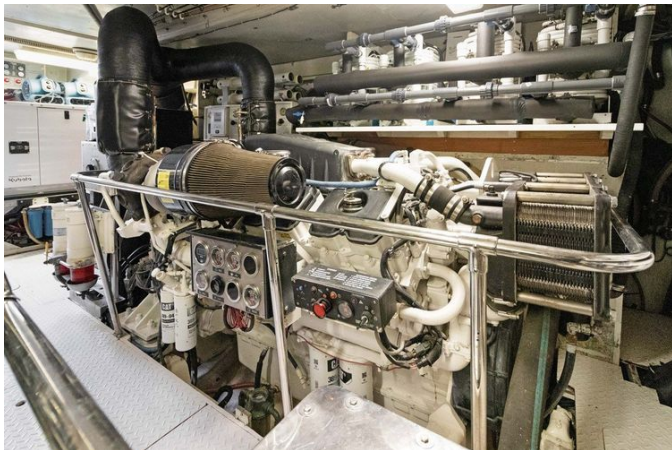














ДЕТАЛЬНОЕ ОПИСАНИЕ

Обзор

Поднимитесь на борт 96' 2005 Hargrave Capri Skylounge "OSSUM DREAM" по платформе для купания или через бортовые трапы на кормовой палубе, где просторная палуба предлагает как стационарные, так и переносные места для отдыха. Открытые ступени ведут на лодочную палубу, а раздвижная дверь приглашает в салон, где у левого борта размещён бар на три посадочных места с проходом сзади, а впереди стоит диван с шестью подушками. Справа установлен 55-inch TV, дополненный шестью шкафчиками для хранения, а двумя поворотными креслами оформлена передняя часть. Ещё дальше вперед расположен обеденный стол на шесть персон, рядом с которым находятся лестницы на Skylounge и вниз — в каюты; впереди разместилась просторная кухня Country Kitchen Galley с большой встроенной обеденной зоной, а дневной санузел находится напротив столовой. Впереди расположены две каюты экипажа и один санузел. Главная жилплощадь через несколько ступеней в кормовой части выводит в просторную мастер-каюту с отдельными санузлами "His" и "Hers", а также отдельным санузлом и душем. В носовой части находится VIP-каюта с кроватью queen-size, а между ними размещены каюта с двумя односпальными койками и каюта с двухспальной койкой, все с собственными санузлами. Skylounge оборудован встроенным диваном, рабочим столом и пилотской зоной с обновлённой Navionics, доступ к которому удобно организован рядом со столовой. На лодочной палубе в кормовой части вас ждут джакузи, бар, тендер с краном и открытая зона для нефиксированных мест и переносной мебели.

Салон

Войти можно через электроприводную раздвижную стеклянную дверь с правого борта, открывающую светлый, воздушный салон, залитый светом больших бортовых окон и объединённый с новым светло-бежевым ламинатным полом. Высокоглянцевая отделка из вишни с акцентами из фигурного шпона придаёт пространству теплоту и изысканность, а салон тянется без прерывания до камбузной перегородки, создавая по ощущениям заметно более длинную планировку, чем у аналогичной по размеру модели Hargrave с поднятой рулевой рубкой. Сразу по левому борту расположен элегантный бар за стойкой, приглашающий к общению: три барных стула у низкой столешницы, рабочая зона с приподнятой столешницей типа Corian, нержавеющей барной мойкой и барным холодильником U-Line с фасадом из вишни, дополненная четырьмя большими шкафами снизу; три белых шкафа Lucite для стеклянной посуды мягко подсвечиваются изнутри, а заднее раздвижное окно обеспечивает бесшовное обслуживание гостей на кормовой палубе. Чуть дальше по левому борту расположен диван с шестью подушками и индивидуальными отсеками для хранения под сиденьем, напротив — оригинальный журнальный столик с мягкой сидячей поверхностью и скрытым местом для вещей. При входе с левого борта развлекательный центр демонстрирует 55-inch Samsung Smart TV над двумя дверцами, за которыми скрываются AV-ресивер Denon Incommand, два усилителя Nuvo Power, проигрыватель Samsung Blu-ray и приёмник DirecTV HD DVR; далее вперёд четырёхшкафный банкет обеспечивает специальное хранение столовой посуды с четырьмя ящиками, а по сторонам маленького зеркального приставного столика размещены два привлекательных поворотных кресла-качалки Lazy Boy. Шесть бортовых окон по левому и правому борту оформлены электрическими белыми тканевыми шторами Duette, каждая перегородка между окнами подчёркнута современным

LED бра, а наружные нижние шкафы предлагают удобное место для эпизодического хранения. Над головой квадратный углублённый потолок обрамлён двадцатью LED светильниками, сверху интегрированы пятиканальные стереодинамики, а цифровое управление кондиционированием вместе с цифровым контроллером цветного света Cantalupi управляют множеством световых сценариев, которые в неработающем состоянии органично сливаются с декором.

Столовая

Открытая в кормовой части к Main Salon, но чётко выделенная как самостоятельное пространство благодаря шкафам, расположенным перед диваном, столовая сохраняет равновесие между общением и уединением с непринуждённой элегантностью. Над головой потолочная деталь повторяет изящный овал стола внизу, а форму замыкает уникальная круглая стационарная люстра. Овальный обеденный стол рассчитан на шесть гостей и окружён мягкими стульями с низкой спинкой; вокруг него размещены девять шкафчиков из вишнёвой древесины, предназначенных для стеклянной посуды. Впереди четырёхдверный шкаф с мраморной столешницей предлагает утонченное хранение и служит идеальным местом для размещения вашей ценной картины над ним. Ему в дополнение — двухсекционный шкаф с семью полками, специально продуманный для принадлежностей сервировки. По правому борту изогнённая лестница поднимается в Skylounge и спускается на Accommodation Deck рядом с Day Head. Освещение обеспечивают тринадцать мини-светильников LED, а два стереодинамика наполняют атмосферу звуком. Большие бортовые окна по левому и правому борту оснащены электрическими шторами.

Дневной санузел

Просторный дневной санузел оформлен шкафом с выгнутым фасадом из вишни с двумя дверцами внизу, увенчанной овальной белой фарфоровой раковиной, установленной на столешнице из мрамора da Selvia. Полноразмерный туалет Headhunter дополняет пол из мрамора da Selvia, а зеркальный потолок, подсвечиваемый пятью светодиодными светильниками и оборудованный вытяжным вентилятором, обеспечивает светлую, изысканную атмосферу.

Камбуз

Расположенный сразу впереди за раздвижной карманной дверью из вишнёвой древесины, камбуз залит естественным светом одиннадцати окон, создавая светлую и воздушную атмосферу. Техника продуманно размещена по левому и правому бортам вокруг светлых полупрозрачных столешниц из оникса, а остров с ониксовой столешницей задаёт центр пространства, предлагая обширное место для хранения внизу и вмещающий Manitowoc нержавеющей «wet» ледогенератор. Кулинарные возможности обеспечены индукционной варочной поверхностью Wolf на четыре конфорки, духовым шкафом Miele, итальянской встроенной микроволновкой SMEG и встроенной нержавеющей микроволновкой LG с рабочим светом и вытяжкой, установленной в 2023 году. Холодильные и напиточные потребности решены элегантно: холодильник-фризер KitchenAid из нержавеющей стали с дверцами French door, посудомоечная машина Whirlpool из нержавеющей стали, увеличенная подстольная раковина из нержавеющей стали с вынимаемым распылителем и измельчителем InSinkErator, а по правому борту — два холодильных ящика Sub-Zero с вишнёвыми фасадами, два морозильных ящика Sub-Zero с вишнёвыми фасадами и винный шкаф Sub-Zero со стеклянной

дверцей. Изысканная столярная отделка и финишные детали придают интерьеру шарм: девятнадцать дверей и четыре ящика из вишни с высокоглянцевой отделкой, настил Amtico в стиле дощатого пола и шторы Duette, приглушающие солнце. Освещение одновременно практично и атмосферно: подсветка под столешницами дополняется шестнадцатью потолочными мини-спотами LED, а 28-inch Samsung TV поддерживает связь шефа. Приподнятый диван размещает комфортно от четырёх до пяти человек вокруг гранитного стола на двойной деревянной ножке со стеклянной столешницей, а четырёхполочная кладовая готова к длительному провизированию. Практичные мелочи присутствуют повсюду: два шкафчика впереди, пантаграфная боковая палубная дверь по правому борту в деревянной раме, датчик дыма/пожара и цифровое управление кондиционированием завершают образ камбуза, который одинаково прекрасен и функционален.

Скайлаунж

Поднявшись по десяти крытым ступеням рядом с обеденным столом, вы попадёте в скайлаунж — изысканное убежище для панорамных видов и непринуждённой беседы. С левого борта большой L образный обитый диван, расположенный на приподнятой платформе со скрытым отсеком для хранения, обеспечивает превосходную видимость в сидячем положении, а перед ним идеально расположен овальный кофейный столик. На правом борту, по внутренней стороне лестницы, изогнутый шкаф скрывает 40" телевизор Sharp, а чуть позади лестницы AV-шкаф объединяет AV ресивер Denon, ресивер Direct TV HD+DVR, приёмник KVH VSAT и сабвуфер. Сзади большая раздвижная дверь с двойными стеклопакетами открывается на лодочную палубу, органично сочетая уют интерьера с наслаждением свежим воздухом. Впереди по правому борту расположен рабочий стол владельца/капитана с тремя выдвижными

ящиками, двумя шкафчиками и просторной рабочей поверхностью. Большие боковые окна оснащены электрическими шторами Duette, а два окна — по одному с левого и правого борта чуть позади поста управления — при необходимости сдвигаются, впуская свежий бриз. Во главе носовой части расположен пост управления полной ширины с двумя недавно перетянутыми креслами Stidd с подставками для ног. Слева, по внешней стороне поста, в шкафчике скрыты холодильник для напитков и ледогенератор U-line, а впереди расположены два охлаждаемых выдвижных ящика Sub-Zero и откидная дверца, обеспечивающие доступ к просторному отсеку под постом управления. Над головой двадцать мини светильников LED и круглый потолочный элемент с дополнительными шестью мини светильниками LED создают утончённую, прекрасно освещённую атмосферу.

Рулевое оборудование

Рулевое место яхты оснащено полной морской электроникой: два радарных сканера Furuno 12kW 6' и Furuno 6kW 4', датчиком курса Furuno, сетевым WAS GPS Furuno и сетевым эхолотом Furuno, что обеспечивает точную ситуационную осведомлённость. Навигация опирается на автопилот Simrad A-25 и две клавиатуры Furuno NavNet, питающие 19" цветной монитор Big Boy, выделенный под Nobeltec Navigation, дополненный 19" цветным монитором Big Boy для CCTV и программным обеспечением Nobeltec Visual Navigation Suite для работы с картами. Для связи установлены VHF ICOM M423 с DSC и VHF ICOM M602 с DSC, а данные о глубине и ветре поступают от двух глубиномеров Raymarine ST 60+ с портовым и правым бортовыми трансдюсерами и прибора ветра Raymarine. Контроль двигателей и приводов включает два LCD-монитора двигателей CAT, полностью электронные органы управления двигателями Glendinning, установленные в 2021 году, проводной дистанционный пульт

управления двигателями Glendinning, органы управления носовым подруливающим устройством Naiad с джойстиком, цифровые органы управления стабилизаторами Naiad Marine Multisea II и органы управления синхронизацией. Позиционирование и точность курса дополнительно обеспечивают Furuno GP150 GPS/data и магнитный компас Danforth 5". Для ночных операций предусмотрены два прожектора ACR RCL-100 с дистанционным управлением, три стеклоочистителя/омывателя Speich, управление якорной лебёдкой Maxwell, пять мониторов/панелей управления трюмными насосами с сигнализацией высокого уровня воды и аварийным переключением Sea-Fire, а также шесть датчиков уровня топлива Wema. Практичные элементы включают выключатели старт/стоп с ключом, трёхпанельное ветровое стекло с тремя складными шторками, два указателя уровня воды для баков объёмом 152-gallon и 485-gallon и лакированное рулевое колесо.

Фойе каютной зоны

Спустившись по восьми изогнутым ступеням из ламинированного материала сразу за подъёмом к скайлаунжу, вы попадаете в главное фойе каютной зоны, где высокоглянцевые панели из вишнёвой древесины — освежающая альтернатива винилу — гармонично дополняются вставной отделкой потолка и зеркальными акцентами, усиливающими свет и ощущение пространства. Впереди в шкафу за двумя дверцами из вишни аккуратно размещены стиральная машина и сушилка GE, а две изогнутые дверцы скрывают вместительные отсеки для принадлежностей стюардессы; сзади двустворчатый вход в мастер-каюту выглядит особенно торжественно. Впереди по левому борту расположена каюта с двумя койками и собственной ванной, предлагающая гибкие варианты размещения, по правому борту — каюта с кроватью queen и собственной

ванной, создающая просторный комфорт, а в носовой части, занимающий всю ширину корпуса, расположен VIP-сьют, который уверенно занимает носовую позицию.

Главная каюта

Через двойные арочные двери из вишни вы попадаете в мастер-сьют, центр которого сосредоточен у кормовой переборки вокруг кровати king-size с обитым изголовьем на фоне двухпанельных горизонтальных зеркальных полос и увенчанным небольшим виниловым софитом. Под кроватью размещены четыре выдвижных ящика и тонкая ленточная подсветка, придающие интерьеру практичную элегантность, а тумбочки по бокам с декоративными древесными столешницами снабжены настольными светильниками; дополнительно четыре встроенных светильника для чтения аккуратно расположены в зеркальном софите. На противоположной переборке установлен 40" Samsung LED TV для непринужденных развлечений. С левого борта, двигаясь к корме, расположен двойной платяной шкаф с автоматическим освещением и внутренней отделкой из кедра, за которым следует туалетный столик с обитым табуретом и откидной крышкой, а дальше — ряд из четырех больших выдвижных ящиков; выше два больших неподвижных иллюминатора скрыты за раздвижными экранами Soji. С правого борта, начиная от носовой части, находится гардеробная, затем три шкафа и крупный двухдверный платяной шкаф с подсветкой и кедровой отделкой, зеркально повторяющий левую сторону, дальше — сиденье и два неподвижных иллюминатора за раздвижными Soji-экранами, а к корме — четыре выдвижных ящика и дверь в правый санузел (His/Hers). Освещение обеспечивает шестнадцать потолочных мини-спотов LED, дополненных декоративной LED-ленточной подсветкой над новым ковровым покрытием пола, а аварийный люк в салон расположен со

стороны правого борта.

Его и её санузлы в мастер-каюте

Идентичные его и её санузлы расположены по обе стороны от ванны-джакузи и отдельной душевой, оснащённой ручной лейкой или настенным душем и дополненной верхним дождевым душем. Двойные стеклянные двери и боковые остекления усиливают ощущение простора, а в душе предусмотрены три потолочных светильника и вытяжной вентилятор. В каждом санузле установлена тумба под умывальник с изогнутым фасадом, одним выдвижным ящиком и тремя шкафчиками внизу, мраморная столешница с накладной фарфоровой раковиной Kallista, зеркальный шкаф-аптечка и дополнительный шкаф из вишнёвой древесины. По борту, над полноразмерным унитазом Headhunter, стационарный овальный иллюминатор скрыт раздвижной ширмой-сёдзи. Пол выложен светлым мрамором, а зеркальная потолочная панель освещается восемью мини-спотами LED.

Гостевая каюта на левом борту

Входя через носовую часть, вы попадаете в гостевую каюту на левом борту, где две односпальные койки расположены по корме, а над внутренней койкой предусмотрена откидная Pullman-койка. Под каждой койкой находятся по два выдвижных ящика, а между ними расположен прикроватный столик на две двери и три ящика. Изголовье обито мягкой тканью, а над ним зеркальная панель с одиночным бра задаёт тёплый свет. С внешней стороны койки раздвижные панели Soji обрамляют открывающийся иллюминатор из нержавеющей стали, а у ножной части внешней койки расположен кедровый платяной шкаф с автоматическим освещением для личных вещей. Для развлечений предусмотрены 24"

Samsung LED TV, проигрыватель Aquatic AV AM/FM/CD/DVD, два динамика и шесть дополнительных мини-светильников LED, которые подчёркивают атмосферу. В носовой части находится вход в смежный гостевой санузел.

Гостевой санузел на левом борту

Тщательно продуманный, гостевой санузел на левом борту располагает раковинной тумбой с изогнутым передним фасадом, тремя дверцами шкафа и выдвижным ящиком внизу, завершённой мраморной столешницей, в которой аккуратно размещена встраиваемая снизу фарфоровая раковина Kohler; над ней две зеркальные дверцы аптечного шкафа обеспечивают удобное хранение и ясное отражение. Душевая кабина ограждена прозрачной стеклянной дверью и оснащена открывающимся иллюминатором из нержавеющей стали, настенным или ручным душевым гарнитуром, мраморным сиденьем, отдельным светильником и вытяжным вентилятором для комфорта и вентиляции. Пол выполнен из светлого мрамора, а зеркальная панель на потолке с четырьмя мини-галогенными светильниками наполняет пространство тёплым, утончённым светом.

Гостевая каюта правого борта

Вход с кормы открывает гостевую каюту правого борта, где поперечная кровать queen-size установлена у носовой переборки, с двумя выдвижными ящиками в основании и светодиодной лампой для чтения над изголовьем. Позади находится прикроватная тумбочка с одной дверцей и одним ящиком, за ней — кедровый шкаф-гардероб с автоматическим внутренним освещением. Над изголовьем раздвижные панели Soji обрамляют открывающийся иллюминатор из нержавеющей стали, а в ногах кровати двухдверный шкаф сочетается с 24-inch Samsung

TV. Над тумбочкой установлен Aquatic AV AM/FM/CD/DVR player в паре с двумя динамиками, а шесть дополнительных мини-светодиодных спотов создают мягкое, точное освещение. В самой кормовой части расположен вход в собственный гостевой санузел.

Гостевой санузел правого борта

Гостевой санузел правого борта оснащён тумбой с выпуклым фасадом, двумя дверцами и нижним шкафчиком, увенчанной мраморной столешницей с подстольной керамической раковиной Kohler, а над ней зеркальные дверцы шкафчика предоставляют элегантные и практичные места для хранения. Изогнутая душевая кабина имеет прозрачную стеклянную распашную дверь, оснащена как настенным, так и ручным душевым устройством, отдельным освещением и вытяжным вентилятором для максимального комфорта и вентиляции. Завершает композицию пол, отделанный светлым мрамором, а зеркальный потолок украшен четырьмя галогенными мини-спотами.

VIP-каюта

Правый гостевой санузел выполнен с тумбой с выгнутым фасадом, оснащённой двумя дверцами и нижним шкафчиком; сверху мраморная столешница бережно обрамляет фарфоровую встраиваемую раковину Kohler, а две зеркальные дверцы аптечного шкафа обеспечивают изящное и продуманное хранение. Изогнутая душевая кабина закрывается прозрачной стеклянной дверцей на петлях и оборудована настенным или ручным душевым гарнитуром, отдельным источником света и вытяжным вентилятором для комфортной вентиляции. Пол отделан светлым мрамором, а зеркальная потолочная панель подчёркнута четырьмя мини-галогеновыми спотами, создающими чистое

и равномерное освещение.

VIP-санузел

По правому борту расположен VIP-санузел, где тумба со скругленным фасадом и двумя дверцами внизу украшена светлой мраморной столешницей и фарфоровой раковиной, установленной под столешницей, а над ней две зеркальные раздвижные дверцы аптечного шкафчика обеспечивают элегантное хранение. Душевая кабина с прозрачной стеклянной дверью оснащена ручной или настенной душевой лейкой, мраморным сиденьем, LED-светильником и вытяжным вентилятором со светом, а также шкафчиком с двумя дверцами для дополнительного хранения. Унитаз полноразмерной модели Headhunter. Пространство завершает белый потолок с четырьмя мини-светильниками LED и вентиляционной решеткой A/C, а пол отделан светлым мрамором.

Носовая палуба

Носовая палуба выполнена со стеклопластиковыми противоскользящими настилами и поднятыми стеклопластиковыми бортами, увенчанными дугообразными поручнями из нержавеющей стали, дополнена удобными отверстиями для быстрого стока воды и международными навигационными огнями для безопасных переходов. Якорная аппаратура представлена вертикальной электрической лебедкой Maxwell 4000 с двумя ножными переключателями «вверх/вниз», обслуживающей два цепных ящика с доступом с палубы и один якорь типа CQR весом 250 фунтов на нержавеющей ронделе с якорной воронкой и примерно 300 футами цепи. Практичные решения включают залив воды с правого борта; две правобортные топливные заливные горловины, обслуживающие главный бак на 615 галлонов и вспомогательный бак на

759 галлонов; портовую заливную горловину VIP-бака на 495 галлонов; а также правобортный насос для откачки сточных вод. Комфорт и функциональность встречаются в носовом сиденье с лежаками для загара и их чехлами, флагштоком для носового вымпела и встроенными в надстройку носовыми ящиками для хранения с левого и правого борта, при этом смывной кран расположен по левому борту впереди отсека для хранения. Морские удобства богаты: кнехты для шпринг-линий — по два с левого и по два с правого борта — и откидные бортовые ворота с обеих сторон для лёгкой посадки. Передвижение по борту у надстройки безопасно благодаря верхнему поручню вдоль окон надстройки, установленному исключительно на ходовых палубах, а все окна выполнены безрамными для чистого и современного профиля. Для повышения удобства и обслуживания предусмотрено низкоуровневое LED-освещение — четыре светильника с левого и четыре с правого борта, два правобортных входа питания по 100 amp, регулятор давления воды и вход Hubbel для телефона/TV, а правосторонняя дверь-пантограф в камбузе завершает этот тщательно оснащённый носовой участок.

Салон экипажа впереди

Спустившись шесть покрытых ковром ступеней от камбуза, зона экипажа раскрывается уютной угловой посадочной группой в форме буквы L и столом из бурл-дерева у подножия лестницы; по правому борту, напротив дивана, расположен 24" Samsung TV для спокойного отдыха. С внешней стороны, над диваном, находятся три вишнёвые шкафчика для хранения и открывающийся иллюминатор из нержавеющей стали, а выше — ещё четыре шкафчика, обеспечивающие щедрые и практичные места для вещей. Внутри установлены новая стиральная машина Miele и сушильная машина Miele, а у лестницы аккуратно размещена главная электрическая панель жилой зоны яхты для удобного доступа. Пол отделан классическим

сочетанием тика и голли; капитанская каюта расположена впереди, а помещения экипажа — по левому борту.

Каюта экипажа

Расположенная в самом носу, каюта экипажа сочетает продуманную функциональность и комфорт: по правому борту размещены двухъярусные койки. Вертикальная лестница из семи ступеней обеспечивает прямой доступ к люку на носовой палубе, а в кормовой части по правому борту шкаф объединяет отделение для вешалок сверху и выдвижной ящик внизу, при этом под нижней койкой расположены ещё два ящика для хранения. На кормовой переборке установлен 28" Samsung TV в сочетании с цифровым управлением кондиционированием воздуха, что обеспечивает и развлечения, и точный контроль микроклимата.

Галейон экипажа

Раковинная тумба с выпуклым передним фасадом и двумя дверцами из вишнёвой древесины, увенчанная гранитной столешницей и подстольной фарфоровой раковиной Kohler, сочетает практичность и изящество; над ней две зеркальные дверцы шкафчика-аптечки предлагают элегантное хранение. Душевая кабина оборудована двустворчатой дверью из прозрачного стекла, с возможностью ручной лейки или настенного душа, а также гранитным сиденьем и полкой. Сверху четыре мини-светильника LED мягко освещают пространство, над полноразмерным туалетом Headhunter расположены два шкафа из вишнёвой древесины, пол отделан мраморной плиткой, а большой палубный люк наполняет помещение обилием естественного света и обеспечивает приток свежего воздуха.

Каюта капитана

Вход с носовой стороны, каюта капитана по левому борту предлагает продуманную и комфортную обстановку: двуспальная нижняя койка с съёмной односпальной верхней койкой и два выдвижных ящика под нижней койкой для практичного хранения. У внешней стенки расположен встроенный шкаф-гардероб, обшитый кедром и оснащённый автоматическим освещением, напротив койки установлен 24-inch Samsung TV для удобного просмотра. Над головой четыре миниатюрных LED-спота дают чёткое освещение, пол устлан ковровым покрытием для приятных ощущений под ногами, а впереди находится доступ к общему санузлу.

Кормовая палуба

Кормовая палуба оформлена теплым и элегантным сочетанием теака поверх стеклопластиковой палубы, создавая атмосферу для жизни на свежем воздухе; изогнутый кормовой диван снимать подушки и отдельным чехлом удобно размещает четверых, а большой стол из теака с высокоглянцевым лаком на двух регулируемых нержавеющей опорах и собственным чехлом становится центром для обедов и общения. Композицию дополняют пять отдельных стульев из теака с подходящими подушками и чехлом, а вечернюю атмосферу создают пятнадцать потолочных светодиодных светильников с отделкой из нержавеющей стали. Восхождение на лодочную палубу обеспечивает восемь ступеней с теаковыми накладками и прочным поручнем, а под лестницей на флайбридж аккуратно размещен компактный шкаф. Внимание к деталям проявляется в виде камеры видеонаблюдения, ориентированной на корму, распашных трапов по левому и правому борту для удобного доступа и шестиступенчатой лестницы UMT Tide Ride с поручнем и

отдельным шкафом для хранения. Для развлечений установлены две стереоколонки, обновлённые в 2023 году, которые органично встроены в пространство. С левого борта функциональность сочетается с утончённостью: стеклопластиковый шкаф скрывает два холодильных выдвижных ящика и два дополнительных отделения, а критически важные системы всегда под рукой благодаря аварийному люку из машинного отделения и кормовой двери, обеспечивающей прямой доступ. По правому борту готова к точной работе швартовочная лебедка Maxwell 2200. Спуск к воде прост и безопасен через распашные ворота из нержавеющей стали по левому и правому борту на купальную платформу, к которой ведут по пять тековых ступеней с подсветкой и ограждениями из нержавеющей стали; дополнительную безопасность обеспечивают четыре дугообразных поручня из нержавеющей стали по левому борту и четыре по правому. Интегрированная купальная платформа, отделанная теаком по стеклопластику, оборудована двумя рундуками с электрическими и кабельными TV вводами, двумя выдвижными кнехтами для тендера и шкафчиком с душем на кормовой палубе. Подключение к береговому водоснабжению с регулятором давления упрощает стоянку у причала, аварийный пожарный рычаг скрыт в шкафчике, два рундука обеспечивают порядок для концов и снаряжения, а люк в лаазарете даёт доступ к рулевому механизму и удобный проход в машинное отделение через кормовую дверь.

Палуба

Покрытая искусственным тиком и элегантно выполненная, эта палуба яхты доступна через раздвижной люк из стекла и нержавеющей стали над ступенями от кормовой палубы и по периметру защищена дугообразными поручнями из нержавеющей стали. Готов к работе поворотный электрический кран Quick Lift 2500 lb. с новым мотором,

новым тросом и свежим лакокрасочным покрытием, а съёмная шестиступенчатая лестница из нержавеющей стали ведёт на жёсткий верх скайлаунжа. Центром отдыха служит круглая встроенная SPA-ванна на 4–5 человек с тиковыми ступенями и новым чехлом, в окружении L-образных сидений из стеклопластика (FRP), обрамляющих квадратный лакированный деревянный стол с четырьмя складными стульями. Освещение обеспечивают две светодиодные лампы, направленные назад, новые 2/20, и три потолочных светильника в кормовой кромке скайлаунжа, дополненные низкоуровневой подсветкой для спокойной атмосферы. Для развлечений установлены две стереоколонки Bose, безопасность усиливают спасательный круг с бросковым тросом, спасательный пояс и EPIRB. По правому борту расположен бар с проходом сзади, оснащённый льдогенератором Isotherm, барной мойкой из нержавеющей стали и четырьмя фиксированными барными стульями с подножками; впереди бара размещены три шкафа из стеклопластика (FRP) для аккуратного хранения. Тень создают стойки для тента из нержавеющей стали с тремя съёмными треугольными панелями, а для готовки на открытом воздухе установлен гриль TEC из нержавеющей стали с шкафчиком внизу.

Оборудование надстройки

Надстройка яхты подготовлена для серьёзных переходов: вокруг прочной стеклопластиковой радарной мачты размещены два прожектора ACR и электрический трубный гудок, а сама мачта несёт шестифутовую open-array антенну Furuno и трёхфутовую open-array антенну Furuno, дополненные куполом Intellian SAT TV и куполом VF TracFone. Связь и навигация усилены двумя четырёхфутовыми VHF-антеннами, двумя шестнадцатифутовыми VHF-антеннами, двумя антеннами для сотовой связи и Wi-Fi и двумя GPS-датчиками, а датчик ветра Furuno повышает

точность метеоданных. Безопасность и обзор обеспечены двумя спасательными плотами-канистрами Survitec/Zodiac на восемь человек, камерой заднего вида и двумя флаговыми фалами.

Машинное отделение

Безупречно организованное и специально спроектированное машинное отделение показывает 3,574 часов работы левого двигателя и 3,574 часов правого и оснащено парой главных двигателей Caterpillar C-30 мощностью 1,550 HP, соединённых с двумя коробками передач ZF model 1950 A с передаточным числом 2.448:1. Стабилизационная система Naiad model 302 с килями площадью 9 sq. ft. и цифровым управлением Multisea обеспечивает уверенные переходы, а система очистки сточных вод Headhunter Type II подчёркивает готовность к дальним океанским переходам. Противопожарная защита надёжна и представлена двумя установками подавления огня Sea-Fire FM 200, каждая с 155 lb gross weight. Система очистки и защиты топлива также комплексна: для каждого двигателя предусмотрены по два фильтра Racor 1000 с вакуумным насосом. Ходовая часть включает пропульсивные валы из нержавеющей стали диаметром 3.5 inch и четырёхлопастные винты Nibral размером 41.5 inch x 38 inch, дополненные гидравлическим носовым подруливающим устройством Naiad на 7 лопастей в трубе 12 inch. Управление и безопасность усилены гидравлической рулевой системой Hynautic и нержавеющей защитными поручнями по бокам каждого двигателя. Системная поддержка обширна: аварийный трюмный насос Jabsco у правого двигателя с электромагнитной муфтой; топливный насос Oberdorfer с двумя фильтрами Racor 1000; система замены масла Reverso на шесть точек; и вентиляторы вентиляции 220 volt. Управление двигателями реализовано через Glendinning engine controls с двумя пультами дистанционного управления. Обслуживание жилой части

обеспечено двумя нержавеющими водонагревателями по 40 gallon, двумя фильтрами Racor 500 для генераторов, двумя ёмкостями для восстановления охлаждающей жидкости для главных двигателей и двумя для генераторов. Резервирование и безопасность поддерживаются шестью трюмными насосами, четырьмя сигнализациями высокого уровня воды и восемью многоцветными подводными прожекторами с цветовым колесом, находящимся в машинном отделении. Освещение яркое и экономичное — 110V люминесцентные светильники, а мониторинг облегчен камерой видеонаблюдения в машинном отделении. Климат-контроль яхтенного уровня обеспечен системой кондиционирования с охлаждаемой водой и четырьмя компрессорами суммарной мощностью 144,000 BTU: компрессор 1 — 60,000 BTU Danner Flow Marine (new 2023); компрессор 2 — 60,000 BTU Danner Flow Marine (new 2023); компрессор 3 — 60,000 BTU Dometic (new 2023); компрессор 4 — 60,000 BTU Dometic (new 2023). Практичные детали включают ящик для инструментов Husky с 12 ящиками, морской сундук между двигателями, потолочное хранение для шести удилищ и два опреснителя Sea Recovery по 1200 GPD. Система вентиляции картера Airsep поддерживает чистоту дыхания механизмов. В коробке передач правого двигателя предусмотрен РТО для гидравлической системы. Распределение жидкости упрощено системой топливного коллектора, вспомогательный воздух подаётся бытовым компрессором Makita 1.8 HP, а качество воздуха дополнительно улучшают демистеры Vari speed в машинном отделении. Топливные баки расположены продуманно для баланса и запаса хода: два бака по 336 gallon в носовой/бортовой зоне у главного двигателя, два бака по 728 gallon в бортовой зоне у главного двигателя, один бак 497 gallon под настилом VIP, один бак 615 gallon под настилом мастер-каюты, один бак 756 gallon под настилом гостевого коридора и один бак 105 gallon в центре машинного отделения, что в сумме даёт 3,429 gallons. Недавние обновления выхлопной системы от DeAngelo включают новые

exhaust mixers и новое exhaust hard coat. Нержавеющая лестница для купания надёжно хранится в машинном отделении, подчёркивая продуманность и экспедиционную готовность судна.

Электропитание

На яхте предусмотрена надёжная 12V/24V DC система, дополненная 115V/230V AC 60 Hz системой, обе уверенно обеспечиваются двумя Phasor генераторами по 30kW в звукоизоляционных кожухах — один на левом борту с наработкой 21 час и один на правом борту с наработкой 23 часа, оба заменены в 2024 году. Береговое питание организовано с полной ответственностью: два Glendinning CM8 100 amp shore cord системы с кабелями длиной 100 футов, два Maritime Marine трансформатора с функцией boost и два 50 Amp входа берегового питания в транце, с системой бондинга по всему судну для полной надёжности. Зарядка батарей всесторонняя: 12 Volt 25 amp Cristec зарядное для генераторов, 24 Volt 100 amp Dolphin Pro для сервисных батарей и 24 Volt 40 amp Dolphin, выделенное для виндласса. Аккумуляирование энергии тщательно спроектировано: две 12V батареи в носовой части для виндласса, две 12V батареи между двигателями для питания генераторов, четыре 12 Volt 8D сервисные батареи и четыре 12 Volt 8D батареи основных двигателей, все управляются пятью выключателями батарей и переключателем параллели генераторов для бесшовной резервности. Распределение питания умно организовано в машинном отделении: AC панель оснащена тремя цифровыми вольт/амперметрами, системой управления AC мощностью, двадцатью тремя 230 volt цепями под автоматической защитой и двадцатью 115 volt цепями под автоматической защитой. DC вольтметр в машинном отделении включает восьмипозиционный цифровой переключатель, распределение защищено тремя 250 Amp DC главными автоматами и 24 volt DC панелью с двадцатью цепями под

автоматами. В рулевой рубке панель обеспечивает двадцать четыре 24V цепи под автоматами и тринадцать 12V цепей под автоматами, поддерживаемых цифровыми 12 volt/amp и 24 volt/amp вольтметрами для точного контроля. Панель экипажа добавляет цифровые AC 230V и AC 115V вольт/амперметры, пятнадцать 230 volt цепей под автоматами, тридцать две 115 volt цепи под автоматами, DC 24 цифровой вольт/амперметр, двадцать 24 Volt цепей под автоматами и четыре автомата для насосов душевых сборников, при этом Headhunter Tank Sentry контролирует сточный бак, обеспечивая уверенный визуальный контроль состояния.

Последние обновления «OSSUM DREAM»

Всеобъемлющая программа доработок делает яхту «OSSUM DREAM» полностью готовой к эксплуатации и тщательно обновлённой. В 2024 году установлены два новых генератора Phasor мощностью 30 kW, дополненные четырьмя новыми чиллерами по 60,000 BTU, смонтированными в июне 2023 года для мощного и эффективного климат контроля. Покрытие главной палубы обновлено ламинатом в феврале 2023 года, а в апреле 2022 года добавлены новые аккумуляторы для запуска двигателей. Опреснители были капитально отремонтированы с установкой новых мембран в мае 2022 года. Ранее проведённые доработки включают укладку тика на купальной платформе в декабре 2018 года, перевод вентиляторов машинного отделения с 24 V на 110 V в январе 2017 года, реконструкцию камбуза с установкой новых приборов и столешниц в январе 2016 года, капитальный ремонт якорной лебёдки в феврале 2016 года и ремонт крана для спуска тендера в августе 2016 года.

Исключения

Несмотря на все усилия по составлению полного инвентаря всего соответствующего оборудования, находящегося на борту яхты OSSUM DREAM, на ней остаются личные вещи. Потенциальным покупателям следует считать, что любые предметы, не указанные здесь прямо, не будут переданы при закрытии сделки, включая все оригинальные произведения искусства и скульптуры, в настоящее время выставленные на яхте, а также прочие личные предметы.

Отказ от ответственности

Компания предоставляет сведения об этой яхте добросовестно, однако не даёт каких-либо гарантий или заверений относительно точности представленной информации и не даёт гарантий относительно состояния яхты. Потенциальным покупателям рекомендуется поручить своим агентам или оценщикам проверить любые данные, которые они считают существенными. Яхта предлагается при условии возможной предварительной продажи, изменения цены или снятия с предложения без уведомления.

Тендер

Это 2005 года 15-foot Nautica RIB — надёжное вспомогательное судно с 100 HP подвесным мотором Yamaha, управляемое с центрального рулевого поста, где навигацию и показания двигателя обеспечивают компас Ritchie, указатель топлива, цифровой эхолот Faria и аналоговый тахометр. Практичное оборудование палубы включает носовую FRP ступень с откидным кнехтом и две средние FRP ступени с откидными кнехтами, а также носовое сиденье, сиденье перед консолью и скамью за

консолью, что обеспечивает гибкие варианты размещения и комфорта. Связь и управление гарантированы радиостанцией Icom M412 VHF, шестью влагозащищёнными выключателями, ключевым выключателем Yamaha, тримтабами Lenco, гудком и LED подсветкой низкого уровня. Полный синий тент Sunbrella завершает комплект, стильно защищая судно.

Примечания

96' 2005 Hargrave Capri Skylounge "OSSUM DREAM" выставлена по цене, рассчитанной на оперативную продажу, что делает её привлекательным предложением в сегменте Hargrave 96'. Крупные недавние обновления — новые генераторы 30 kW (2024), новая установка A/C, капитально отремонтированные опреснители, обновлённые напольные покрытия, тиковая платформа для купания и реконструированный камбуз — уже представляют собой существенные вложения для будущего владельца. Планировка яхты ориентирована на лёгкое и комфортное плавание и на элегантный приём гостей: камбуз в стиле загородной кухни, просторный салон, закрытый скайлаунж, четыре каюты с собственными ванными и помещения для экипажа на 3–4 человека. При регулярном механическом обслуживании судно полностью подготовлено и предлагается по очень конкурентной цене. Поскольку владелец проживает вне города и не использует яхту в полной мере, цена была снижена, создавая отличную возможность, достойную осмотра.

КОНТАКТЫ

Shestakov Yacht Sales — это брокерская компания, специализирующаяся на продаже и обслуживании яхт по всему миру. Компания предлагает услуги по покупке и продаже как новых, так и подержанных моторных яхт, парусных судов и роскошных супер и мега яхт. Они также предоставляют услуги по регистрации яхт, страхованию, техническому обслуживанию, подбору экипажа и организации чартеров в США, Канаде, Латинской Америке, Карибском бассейне, в Европе и на Багамах.

Основатель и ведущий брокер компании — Андрей Шестаков, лицензированный и сертифицированный специалист с обширным опытом в области морской инженерии и судостроения.

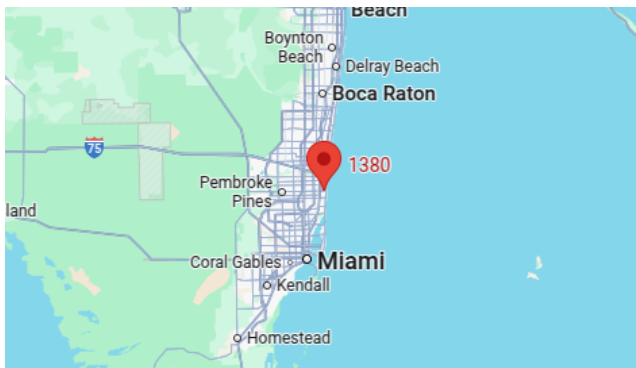
Компания имеет широкую сеть партнерств с крупными производителями яхт по всему миру и предоставляет услуги на нескольких языках, включая Русский, Украинский, Испанский и Английский. Офис компании расположен в Дания-Бич, штат Флорида, США.

Для получения дополнительной информации и просмотра доступных яхт вы можете посетить официальный сайт компании: <https://shestakovyachtsales.com/ru>

Контактная информация

Телефон: +1(954)274-4435 +7(918)465-66-44 **Email:** andrey@shestakovyachtsales.com

Адрес



1380 Weeping Willow Way, Hollywood,
Florida 33019