



SHESTAKOV

Yacht Sales

BLUE PETER - CUSTOM



Производитель: [CUSTOM](#)

Длина по КВЛ: 96' 0" (29.26 m)

Год постройки: 1928

Ширина: 18' 0" (5.64 m)

Модель: Fan Tail Motor Yacht

Макс. осадка: 28' 2" (8.58 m)

Цена: \$2,800,000 USD Может измениться.

Крейсерская скорость: 12 Knots (13.81 MPH)

[Полное описание смотрите на нашем сайте](#)

Локация: Seattle, United States

Макс. скорость: 13.50 Knots (15.54 MPH)

Если вы хотите купить яхту **BLUE PETER - CUSTOM** или вам нужна помощь в ответах на любые вопросы, касающиеся покупки, продажи или аренды яхты, позвоните по телефону **+1(954)274-4435** или нажмите здесь <https://shestakovyachtsales.com>

ОГЛАВЛЕНИЕ

ОПИСАНИЕ	3
СПЕЦИФИКАЦИИ	5
Основная информация	5
Размеры	5
Скорость, емкости и водоизмещение	5
Корпус и палуба	6
Двигатели	6
ГАЛЕРЕЯ	7
ДЕТАЛЬНОЕ ОПИСАНИЕ	19
КОНТАКТЫ	31

ОПИСАНИЕ

Blue Peter — 1928

Есть суда, а есть корабли, чей курс вплетает истории в солёный воздух и чьё присутствие формировало жизни поколений. Роскошная моторная яхта Blue Peter, построенная в 1928 году, однозначно принадлежит ко второй категории. Швартующаяся в престижной марине Shilshole Bay в Сиэтле, она служит живым хранилищем яхтенной истории Тихоокеанского Северо-Запада. Почти столетие морских переходов позади — и после масштабной реставрации и модернизации, превысившей 4 миллиона долларов и проведённой в течение последнего десятилетия, Blue Peter вновь выходит в свет, предлагаясь к продаже готовой к новой главе под руководством требовательного владельца. Это предложение подчёркивает уникальное происхождение судна, торжествует её механическое и эстетическое возрождение и отмечает редкую возможность: полностью восстановленная, «готовая к выходу в море» классическая моторная яхта с передаваемым местом у одного из самых желанных причалов Сиэтла. Для владельца, который ценит не только ходовые качества, но и подлинность, Blue Peter — это не просто яхта; это вход в долгую, благородную традицию.

Blue Peter появилась в эпоху, когда Сиэтл становился центром выдающегося яхтенного дизайна и мастерства. Яхта была заказана известным архитектором Джоном Грэмом старшим и спроектирована знаменитым военно-морским архитектором Тедом Гири (Ted Geary), чьё влияние на региональный яхтенный дизайн неоспоримо; корпус изготовлен на верфи Lake Union Dry Dock Company. Одно из немногих 96-футовых фантайл-судов, спущенных на воду в конце 1920-х в этом районе, Blue Peter родом из золотого века судостроения, а её история остаётся по-настоящему уникальной.

Название яхты происходит от Международного сигнального флага «Р» — знака, обозначающего, что судно готово к отплытию; дух готовности и романтика предстоящего пути вплетены в её характер.

СПЕЦИФИКАЦИИ

Основная информация

Модельный год:
1928

Страна:
United States

Год постройки:
1928

Размеры

Длина:
96' 0" (29.26 m)

Макс. осадка:
28' 2" (8.58 m)

Ширина:
18' 0" (5.64 m)

Скорость, емкости и водоизмещение

Крейсерская скорость:
12 Knots (13.81 MPH)

Запас воды:
1140 Gallons

Макс. скорость:
13.50 Knots (15.54 MPH)

Запас топлива:
2688 Gallons

Корпус и палуба

Материал корпуса:

Wooden Yachts

Проект корпуса:

N/A

Материал палубы:

Wood

Интерьер:

N/A

Конфигурация корпуса:

N/A

Двигатели

Двигатели:

2

Тип двигателя:

Inboard

Производитель:

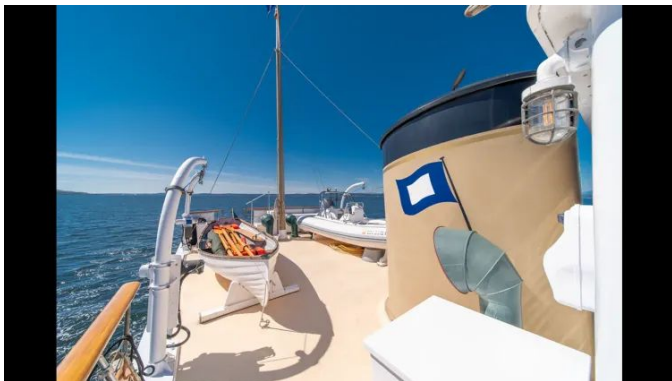
Caterpillar

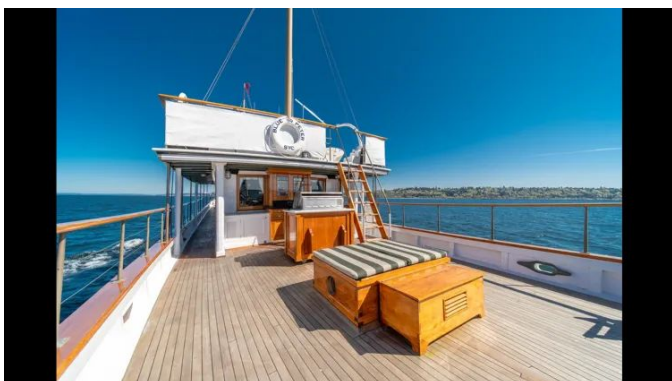
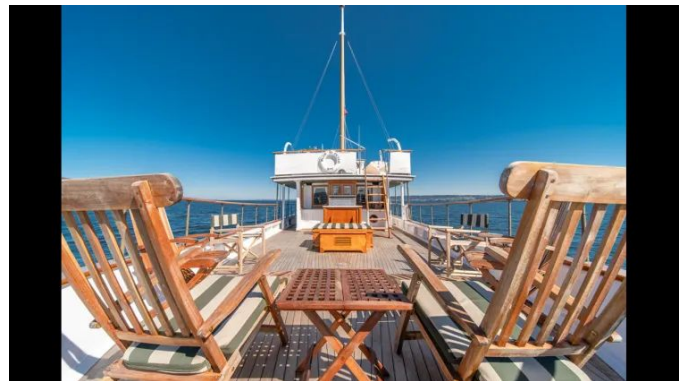
Тип топлива:

Diesel

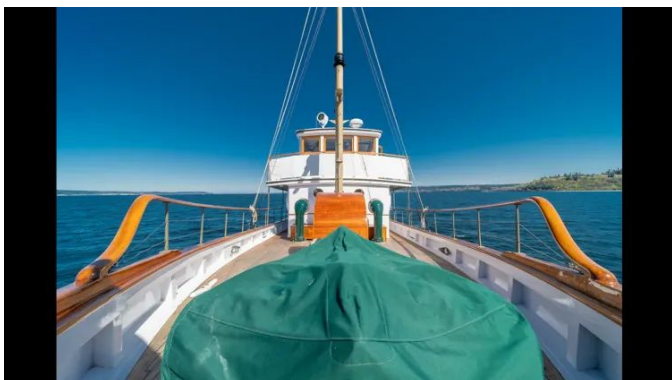
ГАЛЕРЕЯ









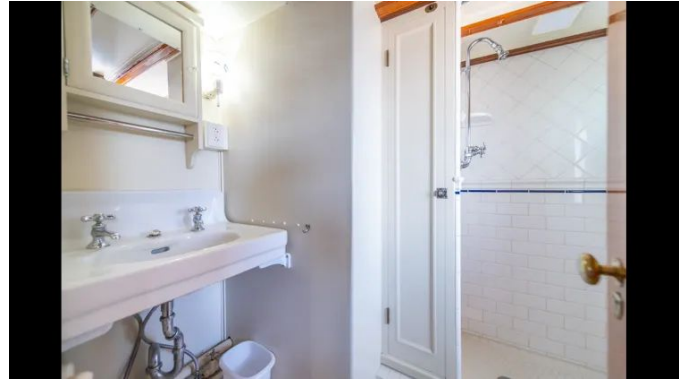


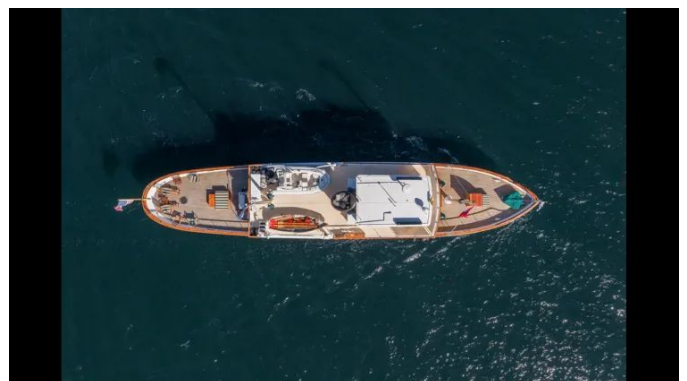














ДЕТАЛЬНОЕ ОПИСАНИЕ

Домашние порты на протяжении лет

Спущенная на воду в 1928 году, яхта Blue Peter быстро зарекомендовала себя как одна из ведущих моторных яхт Сиэтла. Задуманная John Graham Sr., видным архитектором, и воплощённая в сотрудничестве с дизайнером Geary и мастерами верфи Lake Union Dry Dock, она привнесла в воды Тихоокеанского Северо-Запада утончённый силуэт: изящные линии, веерообразная корма и роскошные интерьеры подняли планку регионального яхтинга. После периода владения Graham яхта курсировала вдоль побережья Калифорнии до Сан-Франциско и Лос-Анджелеса, прежде чем вернуться на северо-запад в конце 1930-х годов. С началом Второй мировой войны её реквизировала армия США, и она служила транспортом для рабочих проекта Canol Pipeline на Аляске — опыт, который подчеркнул её прочную конструкцию, комфорт и надёжную мореходность. После войны Horace W. McCurdy, славившийся как судостроитель и общественный деятель, спас Blue Peter от списания и посвятил пять лет тщательной реставрации, аккуратно восстанавливая оригинальную столярку с выдержанного тика, извлечённого с парусного судна HOMEWARD BOUND. Под его опекой яхта приобрела особый характер — ту самую отзывчивость, о которой он часто говорил в отношении забот экипажа и гостей — и превратилась в плавающий салон сиэтлского общества, принимая достойных гостей, University of Washington Husky Marching Band и многочисленные празднования Opening Day. В течение девяти лет она была VIP-судном на Seafair и стала желанным участником ежегодных встреч Classic Yacht Association. Сегодня Blue Peter с любовью содержат Chuck и Linda Barbo, которые сохранили её традицию радушного гостеприимства и тягу к открытиям; они открывали

её палубы для друзей и гостей во время круизов по Salish Sea, от Olympia до San Juan Islands, и контролировали обновления и ремонты, уважительно относящиеся к её первоначальному духу. Преданность Чака судну видна в каждой детали её ухода, а её постоянная служба в качестве судна комиссии регат, появления на Wooden Boat Festival и активное участие в мероприятиях классических яхт закрепили за Blue Peter статус дорогого члена морского сообщества Тихоокеанского Северо-Запада — репутацию, которую семья Varbo намерена поддерживать многие годы.

Техническое обслуживание, ремонт и восстановление

В течение более десяти лет BLUE PETER прошла масштабную программу реставрации и модернизации высочайшего уровня, в рамках которой было вложено более \$4 million для сохранения её наследия и одновременной установки современных систем безопасности, комфорта и технологий. Проект велся с бескомпромиссным подходом к консервации и улучшению и был сосредоточен вокруг многолетнего рефита в Haven Boatworks в Port Townsend, Washington, верфи, известной своим мастерством по восстановлению деревянных яхт. Под руководством старших корабельных плотников каждый элемент судна проходил оценку и либо сохранялся, либо восстанавливался, либо модернизировался с привлечением местных мастеров, морских инженеров и специалистов по системам, что позволило органично сочетать подлинную эпохальную детализацию с современными характеристиками. Структурная прочность и чистота линий считались первостепенными: корпус прошел полное обследование и капитальную реконструкцию, рамы, обшивка и крепления были заменены или дублированы там, где это было необходимо, чтобы восстановить первоначальную прочность и геометрию. Особое внимание уделялось

веерообразной кормовой оконечности, чтобы сохранить её характерный силуэт и обеспечить долговечность на многие годы. Деки воссозданы в карвелл обшивке из тика толщиной one and one eighth inch, борта обновлены из жёлтого кедра и завершены накладными планками из purpleheart, что сочетает прочность с исторически достоверным видом. Все механические установки и бортовые системы были капитально отремонтированы, чтобы обеспечить тихую, надёжную работу и удобство обслуживания: главные двигатели перебраны и оснащены современными виброизоляцией и акустической изоляцией, гребные валы заменены и увеличены до three and one quarter inch для возможности будущей переборки с мощностью до 400 hp, штанговые гильзы и прилегающие структуры были подобным образом модернизированы и восстановлены в согласованной программе. Эффективность движения дополнительно повышена двумя пятилопастными винтами 41" x 40" из Midland, Michigan, а электроснабжение укреплено новым генератором Northern Lights 20 kW и сопутствующей системой распределения. Системы водоснабжения, пресной воды и сточных вод полностью обновлены с использованием материалов морского класса, румпельные, управляющие и системы безопасности модернизированы для надёжной работы и соблюдения нормативных требований. Интерьер восстановлен с глубоким уважением к эпохе BLUE PETER: оригинальная столярка сохранена там, где это было возможно, и скрупулёзно воссоздана там, где требовалось; каюты, салон и кухня обновлены новыми текстилями, фурнитурой и отделкой. Индивидуальная мебель, фурнитура в духе эпохи и авторское освещение разработаны так, чтобы органично интегрироваться с историческими элементами, повышая комфорт на борту, не умаляя аутентичности. Навигация и интегрированная электроника приведены к современным стандартам и включают полный комплект навигационного оборудования: чартплоттеры, радар, AIS и средства связи, объединённые на шине NMEA2000 для удобного

последующего расширения; заложены резервные цепи и системы для повышения безопасности и упрощения дальних переходов. Внешний вид яхты подвергся такой же тщательной обработке: корпус и надстройка полностью сняты, выровнены и заново покрыты, лакированные элементы обработаны несколькими слоями лака для получения глубокого и стойкого блеска; вся палубная фурнитура отполирована, перекомплектована или заменена по мере необходимости, восстановив каждую деталь до состояния витрины. Тендеры либо обновлены, либо полностью восстановлены и снабжены улучшенными кран балками и механизмами спуска для надёжной и лёгкой эксплуатации. Средства спасения и противопожарного обеспечения обновлены в соответствии с или с превышением требований USCG и SOLAS, установлены или усовершенствованы системы пожаротушения, сигнализации и аварийного оповещения на самом высоком уровне. Каждый этап работ задокументирован: обширная фото- и письменная документация сопровождает подробные журналы обслуживания, отчёты обследований и файлы происхождения, всё организовано для бесшовной передачи следующему владельцу. В результате получилось судно, которое ощущается обновлённым, но верным своим истокам — BLUE PETER сохраняет свою историческую душу и атмосферу, одновременно предлагая надёжность, комфорт и безопасность современной суперяхты, готовой уже сейчас к немедленным переходам, чартерной службе или участию в регатах и мероприятиях классических яхт.

Строительство и конструкционные детали

Корпус выполнен из обшивки из желтого кедра, уложенной на двойнопиленные рамы из пихты Дугласа размером 3.75 by 7.25 inches и дополнительно усиленной подошвой киля из Iron Bark, бильг-килем, самим килем и защитой из пихты Дугласа. Палубы обновлены

карвелльной укладкой тика толщиной 1-1/8 inches, образующей двойные тиковые палубы, отделанные новыми накладными планками из purpleheart и бортами из желтого кедра. Надстройка собрана на каркасе из смешанной твердой древесины, обшита морской фанерой и покрыта GRP, а силуэт яхты формируют веерообразная кормовая часть, две просторные палубы и традиционный поднятый пилотхаус. Выбор желтого кедра для корпуса следует лучшим традициям яхтостроения 1920-х годов: его высокая прочность, размерная стабильность и природная устойчивость к гниению обеспечивают долгую службу BLUE PETER. Двойнопиленные рамы из пихты Дугласа создают надежный конструктивный каркас, а двойные тиковые палубы гарантируют долговечность, неизменную внешность и приятную акустическую мягкость в нижних помещениях. В ходе недавней реставрации все конструктивные вмешательства выполнялись с уважением к традиционному мастерству: поврежденные элементы заменялись аналогичными материалами и по тем же технологиям, при этом там, где это было уместно, использовались современные клеи и бронзовый крепеж для обеспечения долговечности. Всесторонние осмотры и обследования, проведенные после ремонта, подтверждают, что корпус находится в исключительном состоянии: все конструктивные элементы признаны прочными, показания влажности и целостность креплений находятся в допустимых пределах, корпус выровнен и доведен до зеркального блеска, а подводные покрытия нанесены для оптимальной защиты.

Механические системы и недавние капитальные ремонты

Два дизельных двигателя Caterpillar D334 мощностью по 320 hp каждый, с наработкой 6,560 и 6,510 часов соответственно, являются сердцем

привода яхты и были полностью восстановлены в 2020 году с установкой новых опор двигателей, обновлёнными органами управления и современными системами мониторинга. Трансмиссии и валы получили такое же пристальное внимание: они были тщательно осмотрены, выровнены и обслужены, установлены новые cutless-штуки и сальники, а вал гребного винта увеличен до 3-1/4 дюйма, что обеспечивает возможность будущих ремонтов при мощности до 400 hp. Полностью обновлённая морского класса водоохлаждаемая выхлопная система повышает безопасность на борту и существенно уменьшает эксплуатационный шум. Электроснабжение и распределение сконструированы для надёжной и тихой работы, в основе стоит генератор Northern Lights 20 kW M844LW3.3, установленный новым в 2021 году и имеющий 1,868 часов работы в шумозащитном кожухе. Управление энергией осуществляется через специально собранные электрические панели с цифровым мониторингом и полноценной защитой цепей, а питание от берега 50 amp проходит через трансформатор-изоляторы с защитой от перенапряжений. Преобразование обеспечивает семь инверторов Outback VFXR3524A, установленных в 2025 году, в сочетании с надёжным аккумуляторным банком из тринадцати элементов FullRiver Group 21-L16 Deep Cycle для резервного питания. Системы комфорта модернизированы для аккуратного климат-контроля: дизельный котёл Kabola B17 с циркуляционным насосом, введённый в эксплуатацию в 2026 году, обеспечивает эффективное отопление и поддержку кондиционирования, горячая вода для бытовых нужд доступна как от дизельного котла, так и от электропитания AC, а изоляция по всему судну улучшена для повышения тепловой эффективности и снижения передаваемого шума. Управление и руление точны и надёжны благодаря гидравлической рулевой системе с новыми насосами, гидроцилиндрами и органами управления, установленной в 2022 году, дополненной дублирующим ручным приводом для повышения безопасности и

соответствия нормативам. Сантехника полностью обновлена в 2021 году: установлены новые баки для пресной воды, насосы и фильтры, сточные и черные воды обслуживаются накопительными баками, соответствующими требованиям USCG, с макераторами и выводами для откачки с палубы, серая вода собирается и выводится через выделенную систему фильтрации. Системы безопасности включают одобренную USCG систему пожаротушения, защищающую машинное отделение и камбуз, а также трюмные насосы большой производительности, работающие в автоматическом и ручном режимах с сигнализацией. Все механические работы полностью задокументированы; полные журналы обслуживания и руководства доступны для ознакомления.

Электрика, электроника, навигация и связь

16 дюймовый сенсорный картплоттер/MFD Garmin 7612xsv управляет рулевым постом и служит ядром современной навигационной системы, включающей радар Garmin GMR Fantom 54 на твердотельной базе с MARPA отслеживанием целей, гидравлический автопилот Garmin Reactor 40 с дистанционным управлением и интегрированный трансивер Garmin AIS 800 Class B. Точные датчики представлены Airmar UDST800, передающим данные о глубине, скорости и ветре по сети NMEA2000; магнитный компас Ritchie Globemaster в паре с цифровым флюксгейтом обеспечивает исключительно точное ориентирование по курсу. Голосовая и мостовая связь обеспечивается стационарным VHF Icom M605 на рулевом посту и Icom M510 на флайбридже, каждый с DSC и громкоговорителем, а в качестве надёжного резервного варианта в комплекте имеется водонепроницаемый портативный VHF Standard Horizon HX890 с GPS. Связь и распределение данных на борту гарантирует маршрутизатор Perwave MAX Transit Duo в сочетании со спутниковым интернетом Starlink Mini; проводной интерком обеспечивает прямую

связь между рулевым постом, машинным отделением и каютами экипажа для оперативной координации. Электрическая система подаёт 240V/120V переменного тока, защищённого изоляционным трансформатором и устройствами от перенапряжений, и опирается на мощные 24V и 12V системы постоянного тока, запитанные от AGM аккумуляторов, установленных в 2023 году, с мониторингом через Victron Energy Cerbo GX. Светодиодное освещение с диммерами и аварийным резервированием создаёт комфортную атмосферу на яхте, береговое питание доступно 50/100 A с интеллектуальным переключением и управлением нагрузкой для защиты систем и оптимальной работы. Развлечения и комфорт обеспечиваются многозонной аудиосистемой Sonos и 4K телевизором Samsung в салоне с Apple TV по всеудовой Wi-Fi сети, предоставляющей отдельные сети для гостей и экипажа. Все электронные системы профессионально интегрированы на шине NMEA2000 для упрощения будущих обновлений, и поставляется полная комплектность документации — руководства, схемы и программные лицензии.

Размещение и особенности интерьера

Интерьер яхты Blue Peter — изящное выражение классического судостроительного мастерства, соединённого с современным комфортом, где планировка одновременно удобна для семейных походов и для торжественного приёма гостей, предлагая просторные общественные салоны и тщательно продуманные приватные каюты. Яхта принимает на ночь восемь гостей в пяти каютах и может принять до двенадцати человек для дневных прогулок, с возможностью индивидуальной конфигурации для более крупных мероприятий. Главная каюта полной ширины занимает переднюю часть главной палубы и оборудована двумя односпальными койками, собственной ванной комнатой с душем и

вместительными местами для хранения. На нижней палубе в носовой части расположена VIP-каюта с кроватью размера queen, которая пользуется санузлом с ванной. На нижней палубе также находятся ещё две гостевые каюты: двухместная с двумя односпальными койками и собственным санузлом, и одноместная каюта в средней части, делящаяся на санузел с VIP. Каюты экипажа размещены в носовой части перед камбузом; они включают две койки и отдельный санузел. Всего на судне пять санузлов, все оснащены современными морскими унитазами, раковинами и душевыми, а в гостевой зоне нижней палубы дополнительно установлены три душа и индивидуальная ванна, что сочетает удобство и традиционный комфорт. Главный салон впечатляет своей щедрой планировкой: в его центре оригинальный дровяной камин, роскошные места для сидения и широкие окна, заливающие пространство светом и создающие уютную точку притяжения общественной жизни на борту. Формальный обеденный салон на нижней палубе, смежный с камбузом, сосредоточен вокруг стола на восемь человек, а частично крытая кормовая палуба обеспечивает жизнь под открытым небом с тиковыми шезлонгами, мокрым баром, грилем и кофейной станцией — идеальна для неторопливых обедов в плавании или на якоре. Традиционная рулевая рубка оснащена скамьёй для гостей и обеспечивает превосходную обзорность, оставаясь любимым местом для наблюдения во время перехода. Камбуз устроен как для лёгкого семейного обслуживания, так и для профессионального обслуживания мероприятий: он оборудован профессиональной плитой Wolf с вытяжкой и духовкой, несколькими встраиваемыми холодильниками и морозильными камерами, посудомоечной машиной Miele, микроволновкой и мусоропрессом; рабочие поверхности из мыльного камня на кухне и барной стойке дополнены обширной встроенной мебелью, кладовой и сухими шкафами, обеспечивая достаточно места для кейтеринга. Прачечная — стиральная машина и сушилка —

расположены в каютах экипажа перед камбузом. Аутентичная столярка из тика и красного дерева, отреставрированная или скрупулёзно воссозданная по оригинальным образцам, соседствует с полом из тика и падуба, смягчёнными коврами, а историческое освещение аккуратно обновлено светодиодами. Индивидуальная обивка, шторы и постельные принадлежности дополняют интерьер; ключевые удобства включают дровяной камин на заказ очаге, WiFi по всему судну и климат-контроль через отдельные радиаторы с индивидуальными регулировками. В результате интерьер чтит наследие яхты Blue Peter и одновременно дарит современную роскошь, где каждый элемент продуман с точки зрения красоты, комфорта и функциональности.

Тендеры, давиты и вспомогательные системы

На яхте BLUE PETER тщательно подобранный набор тендеров и водных развлечений аккуратно размещён на верхней палубе для быстрого доступа и приводится в действия прочной, специально изготовленной системой давитов. Основной тендер — RIB Rendova с подвесным двигателем Yamaha 60 hp, дополнением служит 12' Whitehall — парусно гребная шлюпка с раздвижным сиденьем для повышения эффективности гребли. RIB комплектуется всем необходимым спасательным оборудованием, навигационными огнями и защитными чехлами, а давиты и фиксаторы спроектированы так, чтобы обеспечить надёжную укладку и плавный, безотказный спуск и подъём; система давитов рассчитана на 1,500 lbs. Дополнительно для отдыха предусмотрены два каяка и две SUP доски, что расширяет возможности исследования прибрежных вод. Комплектация по безопасности на BLUE PETER соответствует или превосходит применимые стандарты USCG и SOLAS для её класса и размера и включает два спасательных плота на 12 человек с SOLAS A пакетами, обслуженными в 2025 году, 24 спасательных

жилета для взрослых и 12 для детей, одобренных USCG, пять иммерсионных костюмов и зарегистрированный и испытанный ACR GlobalFix V5 EPIRB. Пожарная защита всесторонняя: автоматическая система подавления в машинном отделении, ручная система в камбузе и переносные огнетушители по всему интерьеру. Во всех каютах и общественных зонах установлены детекторы дыма и угарного газа, а управление трюмной водой обеспечивают шесть автоматических и две ручные помпы с сигнализацией высокого уровня воды. На борту имеется полный и актуальный комплект сигнальных ракет, средств сигнализации и аптечек, а на случай падения за борт предусмотрен специализированный MOB набор с Lifesling, бросательными кругами и такелажом для подъёма.

Информация о передаваемом причале

Одним из важнейших активов яхты BLUE PETER является передаваемый причал в Shilshole Bay Marina, считающейся ведущей глубокой мариной Сиэтла. Место длиной 100 feet обеспечивает достаточно пространства для яхты BLUE PETER и её тендеров и полностью оборудовано береговым питанием 50/100 amp, водоснабжением и marina WiFi. Безопасность на высоком уровне: контролируемый доступ и круглосуточный персонал на месте, а на береговой территории доступны парковка, душевые, прачечная, почтовое обслуживание и хранение велосипедов; возможность проживания на борту может быть оформлена за дополнительную плату. Причал может быть передан новому владельцу при условии одобрения Port of Seattle.

Отказ от ответственности

Все сведения составлены с заботой и добросовестностью, однако

точность этих данных не может быть гарантирована, и никаких гарантий относительно состояния яхты не даётся. Яхта предлагается при условии возможной предварительной продажи, изменения цены или снятия с рынка без предварительного уведомления. Данная информация предоставляется брокером для удобства клиентов и не предназначена для того, чтобы являться прямым представлением какой либо конкретной яхты, выставленной на продажу.

КОНТАКТЫ

Shestakov Yacht Sales — это брокерская компания, специализирующаяся на продаже и обслуживании яхт по всему миру. Компания предлагает услуги по покупке и продаже как новых, так и подержанных моторных яхт, парусных судов и роскошных супер и мега яхт. Они также предоставляют услуги по регистрации яхт, страхованию, техническому обслуживанию, подбору экипажа и организации чартеров в США, Канаде, Латинской Америке, Карибском бассейне, в Европе и на Багамах.

Основатель и ведущий брокер компании — Андрей Шестаков, лицензированный и сертифицированный специалист с обширным опытом в области морской инженерии и судостроения.

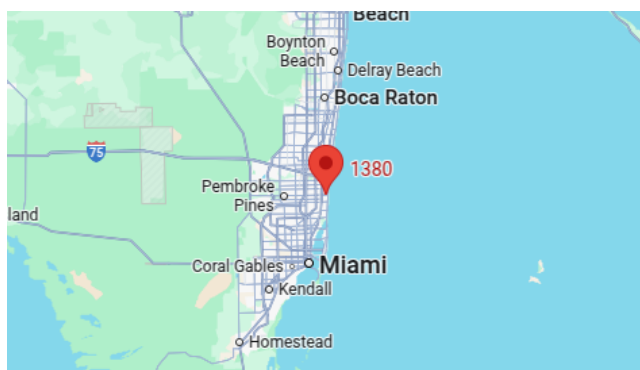
Компания имеет широкую сеть партнерств с крупными производителями яхт по всему миру и предоставляет услуги на нескольких языках, включая Русский, Украинский, Испанский и Английский. Офис компании расположен в Дания-Бич, штат Флорида, США.

Для получения дополнительной информации и просмотра доступных яхт вы можете посетить официальный сайт компании: <https://shestakovyachtsales.com/ru>

Контактная информация

Телефон: +1(954)274-4435 +7(918)465-66-44 **Email:** andrey@shestakovyachtsales.com

Адрес



1380 Weeping Willow Way, Hollywood,
Florida 33019