

JASMINA III - ARK YACHT



Производитель: [ARK YACHT](#)

Длина по КВЛ: 100' 0" (30.60 m)

Год постройки: 2022

Ширина: 25' 0" (7.70 m)

Модель: N/A

Макс. осадка: 12' 2" (3.70 m)

Цена: \$2,341,549.29 USD Может измениться.

Крейсерская скорость: 10 Knots (11.51 MPH)

[Полное описание смотрите на нашем сайте](#)

Локация: Didim, Turkey

Макс. скорость: 12 Knots (13.81 MPH)

ОГЛАВЛЕНИЕ

ОПИСАНИЕ	3
СПЕЦИФИКАЦИИ	4
Основная информация	4
Размеры	4
Скорость, емкости и водоизмещение	5
Корпус и палуба	5
Двигатели	5
ГАЛЕРЕЯ	6
ДЕТАЛЬНОЕ ОПИСАНИЕ	12
КОНТАКТЫ	20

ОПИСАНИЕ

Jasmina III предстает как изящная 30.6-метровая роскошная парусная яхта, спущенная на воду в 2022 году и классифицированная RINA, созданная верфью Ark Yachts с интерьером, разработанным Timothy Saunders Yacht Design. Этот элегантный однокорпусный силуэт сочетает прочный стальной корпус с алюминиевой надстройкой, предлагая одновременно стойкость и изящные линии; ее ширина по борту 7.7 метра и максимальная осадка 3.7 метра обеспечивают стабильное и уверенное поведение на море. Движение обеспечивает один двигатель John Deere, позволяющий развивать максимальную скорость 12 узлов и экономичный крейсерский ход 9 узлов, а маневренность повышена гидравлическими носовым и кормовым подруливающими устройствами. Комфорт и безопасность представлены в равной мере: размещение предусмотрено для до 8 гостей в 3 двухместных каютах и 1 каюте с двумя односпальными койками при сопровождении экипажа из 4 человек, и яхта оснащена взаимосвязанными трюмными и противопожарными системами для оперативной безопасности. В настоящее время пришвартована в Didim, Турция, Jasmina III предлагается за EUR 2,950,000 без учета НДС — возможность приобрести яхту, гармонично объединяющую роскошь и ходовые качества в одном превосходном судне.

СПЕЦИФИКАЦИИ

Основная информация

Категория:

Парусные яхты

Год постройки:

2022

Подкатегория:

Парусные яхты Слооп Дек Салон

Страна:

Turkey

Модельный год:

2022

Размеры

Длина:

100' 0" (30.60 m)

Макс. осадка:

12' 2" (3.70 m)

Ширина:

25' 0" (7.70 m)

Скорость, емкости и водоизмещение

Крейсерская скорость:
10 Knots (11.51 MPH)

Запас воды:
766.1 Gallons

Макс. скорость:
12 Knots (13.81 MPH)

Запас топлива:
2377.55 Gallons

Водоизмещение:
170 Pounds

Корпус и палуба

Материал корпуса:
Steel Yachts

Проект корпуса:
N/A

Материал палубы:
Steel

Интерьер:
Timothy Saunders Yacht Design

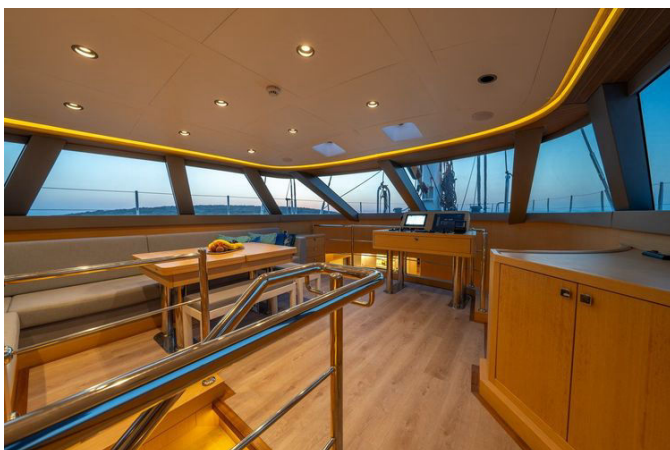
Конфигурация корпуса:
N/A

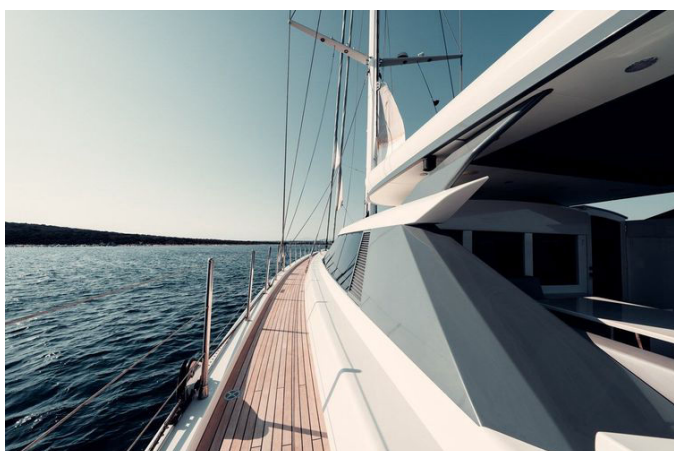
Двигатели

Двигатели:
1

Производитель:
John Deere

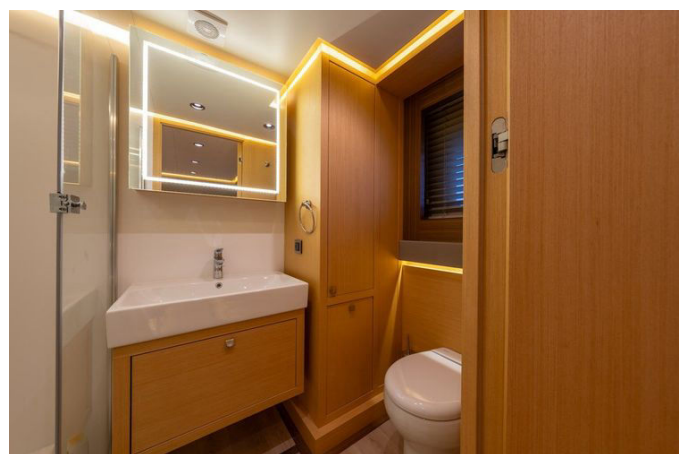
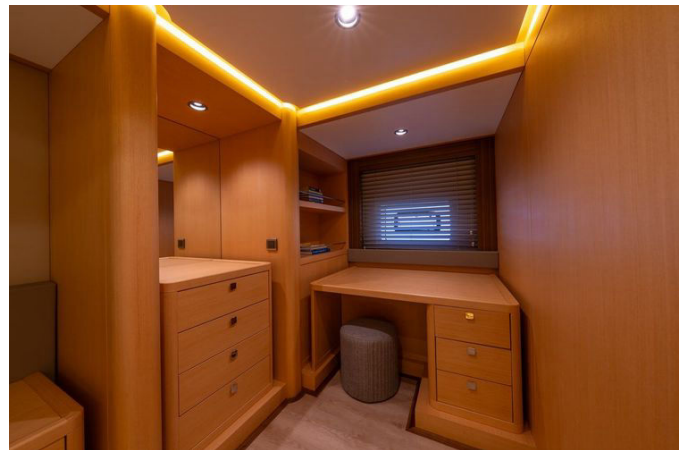
ГАЛЕРЕЯ

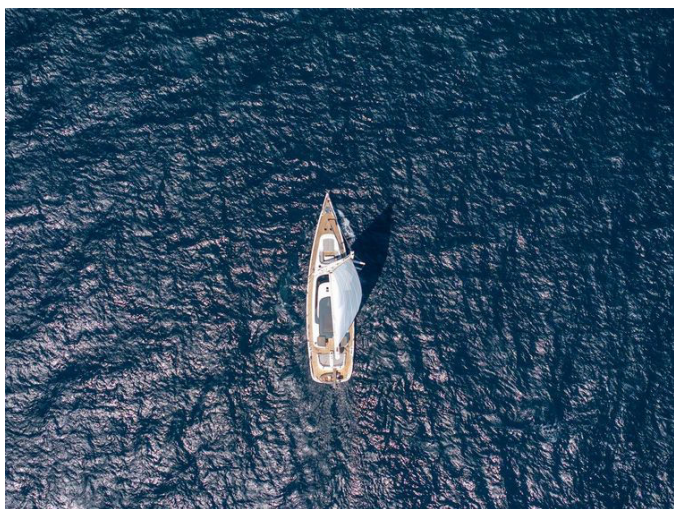












ДЕТАЛЬНОЕ ОПИСАНИЕ

Двигательная установка

Эта яхта приводится в движение мощным двигателем John Deere JD 6135SFM85, развивающим внушительные 485 кВт при 2100 об/мин, что сочетает в себе силу и точную инженерную проработку для уверенной работы в море; двигатель тщательно обслуживался и имеет всего 503 моточаса, что подтверждает его отличное состояние и долговечность. Передача мощности осуществляется через коробку передач ZF 360 с передаточным числом 2.917:1, что оптимизирует эффективность и отзывчивость хода, а один складывающийся гребной винт с функцией feathering повышает маневренность и скорость без ущерба экономичности. Хотя стабилизаторы не установлены, яхта оснащена носовым и кормовым подруливающими устройствами, которые в сочетании со складывающимся винтом обеспечивают исключительный контроль при швартовке и маневрировании в узких акваториях, гарантируя плавное и уверенное управление как для опытных рулевых, так и для тех, кто только осваивает яхтинг.

Генераторы и вспомогательные системы

Электрический каркас яхты составлен вокруг надёжного генератора Onan MDKDR мощностью 17.5 кВт при 12V в конфигурации 1-230-50, имеющего всего 383 моточаса и готового обеспечить значительные электрические нагрузки; переменный ток поступает от берегового подключения и генератора, а плотная сеть постоянного тока поддерживается тщательно подобранным аккумуляторным парком. Bosch сервисные аккумуляторы ёмкостью 150 Ah каждая размещены в машинном отделении и составляют банк из десяти элементов, обеспечивая надёжное питание

бытовых систем, дополненные двумя аварийными аккумуляторами по 150 Ah в хозяйственном отсеке для резервирования. Для запуска главного двигателя предусмотрены два стартовых аккумулятора по 180 Ah в машинном отделении, генератор получает питание от отдельного стартового аккумулятора 90 Ah также в машинном отделении, а кормовой подруливающий движок питается от двух аккумуляторов по 180 Ah, удобно расположенных под коечным местом владельца. Управление питанием обеспечивает два зарядно-инверторных устройства для сервисных аккумуляторов в машинном отделении, каждое с характеристиками 24V 70 Amp/3000 VA, что даёт ёмкую зарядную и инверторную мощность. Система комфорта представлена установкой кондиционирования MarineCool в машинном отделении и отдельно регулируемые блоками во всех шести каютах, в камбузе и в салоне, обеспечивая приятный климат на борту в любых условиях.

Ёмкости баков

Автономность по пресной воде обеспечивается опреснителем Aquaprime, который гарантирует надёжное получение питьевой воды при дальних переходах, а система отвода сточных вод опирается на внушительную совокупную ёмкость для серых и чёрных вод в объёме 3200 литров, что даёт значительный запас для продолжительных рейсов. В машинном отделении в трюме установлены два датчика Raymarine для улучшенного контроля и мониторинга подводной части, а системы пожаротушения и откачки воды умно взаимосвязаны и имеют отдельные насосы, действующие как резерв для друг друга, повышая отказоустойчивость. Яхта разделена на три водонепроницаемых отсека — кормовой, машинное отделение и носовой — каждый оснащён главной всасывающей линией трюма, при этом в машинном отделении предусмотрены две всасывающие линии для повышения эффективности

откачки; все всасывающие линии соединяются с главным коллектором трюма в машинном отделении, что позволяет эффективно удалять воду из любого отсека с помощью трюмного насоса и поддерживать безопасность и работоспособность в различных ситуациях.

Вспомогательное оборудование

Яхта оснащена премиальными парусами ONESAILS, которые соединяют передовые материалы и мастерскую работу для высокой производительности и долговечности: грот выполнен из Hydranet (Дупеета) в трёхрадиальном крое с шириной вахты по передней шкаторине (luff) 32 метра, задней шкаторине (leech) 34 метра и нижней шкаторине (foot) 12 метров, покрывая внушительную площадь 250 квадратных метров и обеспечивая уверенное продвижение судна. Генуя изготовлена из Dacron в поперечном крое с передней шкаториной 36 метров, задней шкаториной 32.5 метра и нижней шкаториной 15.5 метра, обеспечивая площадь 252 квадратных метра, тогда как стаксель с передней шкаториной 25.5 метра, задней шкаториной 23.5 метра и нижней шкаториной 7.5 метра даёт 82 квадратных метра для манёвренного парусного комплекта. Мачта и гик изготовлены из алюминия, что обеспечивает оптимальный баланс прочности и лёгкости, повышая управляемость и общую парусную эффективность, делая яхту надёжной и впечатляющей в парусе.

Безопасность и противопожарная защита

Безопасность на борту — приоритет, что подтверждается комплексным набором спасательных и противопожарных систем, обеспечивающим полное спокойствие: спасательный плот рассчитан на размещение до десяти человек и обеспечивает возможность аварийной эвакуации, а

полная система обнаружения огня и дыма осуществляет непрерывный мониторинг судна. Машинное отделение защищено автоматической пеной для тушения пожара, которую можно активировать из внешней зоны машинного отделения для быстрой и безопасной реакции, а передвижные огнетушители стратегически размещены в каждой каюте для немедленного доступа по всему судну. В совокупности эти системы создают надёжную архитектуру безопасности, защищающую гостей и экипаж и подчёркивающую стремление яхты к готовности и стойкости в морских условиях.

Коммуникационное оборудование

Коммуникационное оснащение яхты построено на надёжных системах Raymarine, которые обеспечивают чёткую и стабильную связь в переходах: радиостанция Raymarine предоставляет возможности для дальней связи с превосходной разборчивостью, а VHF-система Raymarine обеспечивает устойчивую коротковолновую голосовую связь, необходимую для взаимодействия с другими судами и при швартовке в порту. Интеграция этих систем гарантирует постоянную связь с берегом, другими судами и службами, поддерживая координацию операций, безопасность и получение метеоинформации, что позволяет капитану и экипажу действовать уверенно.

Навигационное оборудование

Навигация организована с помощью продвинутого набора Raymarine, в центре которого находится карт-плоттер Аxiom в роли основной станции, дополненный вспомогательным дисплеем на мостике для бесшовного доступа к картам и навигационным данным; интегрированный дисплей мониторинга сигнализирует экипажу о критических состояниях, а

многофункциональный дисплей Raymarine обеспечивает гибкое представление информации. Централизованное управление реализовано через панель Delta с большим VDU, а также через отдельные пульта управления генератором, основной гидравлической системой и носовым подруливающим устройством для упрощённого управления системами. Панель управления главным двигателем и блок управления рулевой передачей с джойстиком обеспечивают точное управление и интуитивное маневрирование, электронная дроссельная система даёт тонкий контроль скорости. Операции с якорем упрощены кнопкой управления ветрокруткой (windlass) в сочетании с кнопками для левого и правого якорей, а дополнительные органы управления для клаксона, носового освещения, светильников излучателей и подсветки приборов обеспечивают всестороннее и эргономичное управление навигацией и функциями судна с места управления.

Палубное оборудование

Палубная планировка продумана так, чтобы сочетать практичность и отдых: две кормовые passerelle обеспечивают удобный доступ с причала на верхнюю палубу и на нижнюю кормовую платформу соответственно, делая посадку и высадку лёгкими и удобными. Универсальная плавательная платформа в корме опускается в воду, создавая приветливую зону у воды для купания и водных развлечений, а кокпит оснащён выдвижным солнцезащитным тентом, обеспечивающим комфортную затенённую зону в тёплую погоду. Для обедов на открытом воздухе и общения предусмотрен гриль, смонтированный на пушпите, который становится центром гостеприимства, и в целом палубное оснащение повышает удобство яхты и удовольствие от жизни на борту, будь то приёмы гостей или спокойные моменты на якоре.

Аудио- и видеооборудование

Развлекательная система на борту продумана с учётом интересов экипажа и гостей: в помещениях экипажа установлен телевизор с несколькими входами для подключения различных источников медиа, что обеспечивает комфортное времяпрепровождение, а также предусмотрена возможность установки VHF-антенны на мачте для приёма спутникового телевидения и расширения вариантов просмотра. В салоне установлены стереоколонки для воспроизведения качественного звука и создания погружающей аудиоатмосферы, так что развлекательная составляющая гармонично дополняет общую комфортную и гостеприимную обстановку на борту.

Камбуз и бытовое оборудование

Камбуз укомплектован высококачественной техникой Siemens, обеспечивающей утончённый уровень приготовления пищи на борту: крупный холодильник и отдельная морозильная камера вместе предоставляют значительные возможности для хранения продуктов, дополненные вторым холодильником в кокпите для лёгкого доступа к напиткам и закускам на открытом воздухе. Для приготовления пищи предусмотрены духовой шкаф и варочная панель, что позволяет готовить разнообразные блюда, а микроволновая печь, работающая от сервисных аккумуляторов, даёт дополнительную гибкость, функционируя независимо от берегового питания или генератора. Такое обустройство бытовой зоны обеспечивает надёжные и удобные условия для кулинарии, делая жизнь на борту комфортной и приятной.

Тендеры и водный инвентарь

Пакет водных развлечений на яхте сформирован так, чтобы расширить возможности для исследований и отдыха: в его центре находится четырёхместный тендер с надёжным подвесным мотором Suzuki, обеспечивающий быстрый и уверенный трансфер к берегу и в спокойные бухты. Для неторопливого времяпрепровождения предусмотрены две сап-доски (paddle boards), приглашая к спокойному изучению окрестностей, водные лыжи дарят гостям азарт и скорость, а комплект для дайвинга используется для осмотра корпуса и подводных работ по необходимости. В совокупности этот набор тендеров и инвентаря позволяет сделать каждое путешествие и спокойным, и наполненным активностью, усиливая удовольствие от времени на воде.

Размещение

Размещение на борту организовано так, чтобы обеспечить роскошный комфорт и уединение: в центре внимания — великолепная Owner's Suite, занимающая полную ширину корпуса и оснащённая собственной ванной комнатой, что создаёт просторный личный апартаменты. Гости размещаются в двух элегантных VIP-двухместных каютах, каждая из которых имеет собственную ванную комнату, обеспечивая высокий уровень удобства и автономности, а дополнительная двухместная каюта с отдельными койками и собственной ванной предлагает гибкие варианты размещения для семьи или экипажа. Планировка тщательно продумана, сочетая просторность, приватность и функциональность, чтобы каждое ночлег на борту был одновременно роскошным и интимным.

Рефит 2025

В ходе зимнего рефита 2025 года Jasmina III получила всестороннюю заботу как над, так и под ватерлинией, чтобы предстать безупречной и механически надёжной к предстоящему сезону. Работы в доке включали полный ремонт гребных винтов носового и кормового подруливающих устройств с демонтажем, очисткой и обратной установкой для восстановления максимальной эффективности, а складывающийся винт был отправлен в мастерскую для полного обслуживания, включая повторную смазку. На палубе проведены работы: нанесён новый герметик на холодильник в кокпите, сняты и постираны все чехлы на палубных подушках, выполнена тщательная мойка и полировка всех элементов из нержавеющей стали, отшлифованы и отполированы якорные пластины, проведено обслуживание ветрокрутки (windlass). Опреснитель был законсервирован в октябре 2024 года и подготовлен к расконсервированию в мае 2025 года. Грот был снят и отправлен в мастерскую для стирки и ремонта износа по вахте перед повторной установкой. Под ватерлинией корпус подвергся полной очистке, шлифовке, грунтовке и обработке двойным слоем антиfouling покрытия, судовые краны и фильтры забора морской воды были очищены и обслужены, установлены новые аноды. Надводная часть борта была отшлифована, загрунтована, выполнен локальный ремонт окраски и полировка для поддержания безупречного внешнего вида. Механическое обслуживание включало ежегодное обслуживание подвесного мотора тендера, главного двигателя и генератора, а также выполнена двухгодичная химическая обработка и чистка системы кондиционирования и всех фанкойлов для обеспечения оптимального комфорта. Этот тщательный рефит оставляет Jasmina III визуально безупречной и технически готовой, чтобы обеспечить исключительный парусный сезон.

КОНТАКТЫ

Shestakov Yacht Sales — это брокерская компания, специализирующаяся на продаже и обслуживании яхт по всему миру. Компания предлагает услуги по покупке и продаже как новых, так и подержанных моторных яхт, парусных судов и роскошных супер и мега яхт. Они также предоставляют услуги по регистрации яхт, страхованию, техническому обслуживанию, подбору экипажа и организации чартеров в США, Канаде, Латинской Америке, Карибском бассейне, в Европе и на Багамах.

Основатель и ведущий брокер компании — Андрей Шестаков, лицензированный и сертифицированный специалист с обширным опытом в области морской инженерии и судостроения.

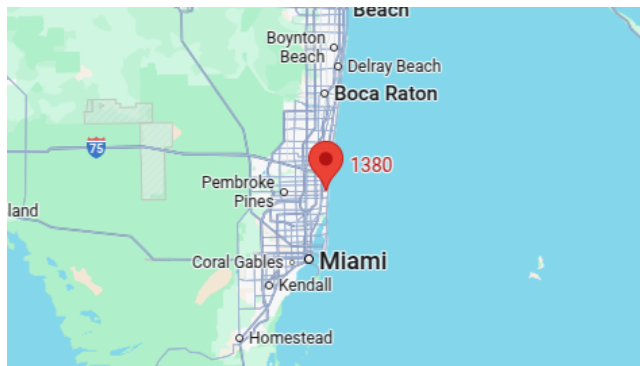
Компания имеет широкую сеть партнерств с крупными производителями яхт по всему миру и предоставляет услуги на нескольких языках, включая Русский, Украинский, Испанский и Английский. Офис компании расположен в Дания-Бич, штат Флорида, США.

Для получения дополнительной информации и просмотра доступных яхт вы можете посетить официальный сайт компании: <https://shestakovyachtsales.com/ru>

Контактная информация

Телефон: +1(954)274-4435 +7(918)465-66-44 **Email:** andrey@shestakovyachtsales.com

Адрес



1380 Weeping Willow Way, Hollywood,
Florida 33019