



SHESTAKOV

Yacht Sales

SEAQUELL - ALLOY



Производитель: [ALLOY](#)

Длина по КВЛ: 108' 0" (32.92 m)

Год постройки: 1992

Ширина: 25' 0" (7.62 m)

Модель: 108'

Макс. осадка: 37' 6" (11.42 m)

Цена: \$2,612,745.65 USD Может измениться.

Крейсерская скорость: 10 Knots (11.51 MPH)

[Полное описание смотрите на нашем сайте](#)

Локация: Barcelona, Spain

Макс. скорость: 12.50 Knots (14.38 MPH)

Если вы хотите купить яхту **SEAQUELL - ALLOY** или вам нужна помощь в ответах на любые вопросы, касающиеся покупки, продажи или аренды яхты, позвоните по телефону **+1(954)274-4435** или нажмите здесь <https://shestakovyachtsales.com>

ОГЛАВЛЕНИЕ

ОПИСАНИЕ	3
СПЕЦИФИКАЦИИ	5
Основная информация	5
Размеры	5
Скорость, емкости и водоизмещение	5
Размещение	5
Корпус и палуба	6
Двигатели	6
ГАЛЕРЕЯ	7
КОНТАКТЫ	28

ОПИСАНИЕ

SEAQUELL — представитель знаменитой школы Dubois/Alloy: элегантное корпусное решение и гоночный характер платформы сочетаются с реверсным транцем и двойными рулевыми станциями, которые открываются на просторный кокпит и уникальный 360° скайлаунж — яхта, созданная для настоящих океанских переходов.

Этот высокопроизводительный парусный флагман предназначен для долговременных переходов: уверенно проходит длинные океанские этапы, сочетая управляемость и надёжность, присущие судну для мировых круизов и bluewater-путешествий.

Приподнятый салон обеспечивает панорамный, не прерываемый обзор горизонта, уютную лаунж-зону, внутреннюю рулевую позицию и полностью укомплектованный навигационный пост — всё организовано для комфортного дальнего плавания.

Немного впереди и ниже внутренней рулевой располагается обновлённый главный салон, недавно освежённый текущим владельцем: гармоничное сочетание формального обеденного места и уютной зоны отдыха в сдержанном, элегантном исполнении. Кормовые гостевые каюты по правому и левому борту предлагают стильные размещения: в левом борту — каюта с двуспальной кроватью queen, в правом — две односпальные, легко трансформирующиеся в king для гибкой компоновки гостей. Гранитные полы и столешницы, обновлённые в 2013 году, придают интерьеру вечную утончённость; объёмы салонов заметно щедры для парусной яхты этого класса.

Мастер-каюта во всю ширину судна, расположенная в кормовой части, — спокойный личный убежище с удобной зоной для отдыха и роскошной отдельной паровой душевой.

Носовая левобортовая гибкая «бонус-» или нянькина каюта может быть

укомплектована откидной койкой Pullman, переоборудована в частный тренажёрный зал или служить скрытым хранилищем багажа и оборудования — практичное решение для длительных bluewater-переходов.

Фирменные раздвоенные лестницы Dubois/Alloy ведут к транцу и на просторную кормовую палубу, где глубинные шкафы по бокам аккуратно скрывают снаряжение, а джакузи на уровне палубы сохраняет чистоту и порядок на рабочей палубе как в море, так и на якоре. С двойных штурвалов открываются превосходные обзорные углы, внушающие уверенность под парусом и при маневрировании в маринах; чуть впереди расположен комфортабельный центральный кокпит — идеальное место для обедов на открытом воздухе и наблюдения за парусной драмой. Ещё выше — зона для загара и наблюдений с панорамными видами — лучшее место, чтобы наслаждаться каждым новым горизонтом на этой достойной, готовой к кругосветным путешествиям парусной суперяхте.

СПЕЦИФИКАЦИИ

Основная информация

Модельный год:
1992

Страна:
Spain

Год постройки:
1992

Размеры

Длина:
108' 0" (32.92 m)

Макс. осадка:
37' 6" (11.42 m)

Ширина:
25' 0" (7.62 m)

Скорость, емкости и водоизмещение

Крейсерская скорость:
10 Knots (11.51 MPH)

Запас воды:
1.32 Gallons

Макс. скорость:
12.50 Knots (14.38 MPH)

Запас топлива:
5.02 Gallons

Размещение

Каюты экипажа:
2

Корпус и палуба

Материал корпуса:

Aluminum Yachts

Проект корпуса:

N/A

Материал палубы:

Aluminum

Интерьер:

Ed Dubois

Конфигурация корпуса:

N/A

Двигатели

Двигатели:

1

Тип двигателя:

Inboard

Производитель:

Lugger

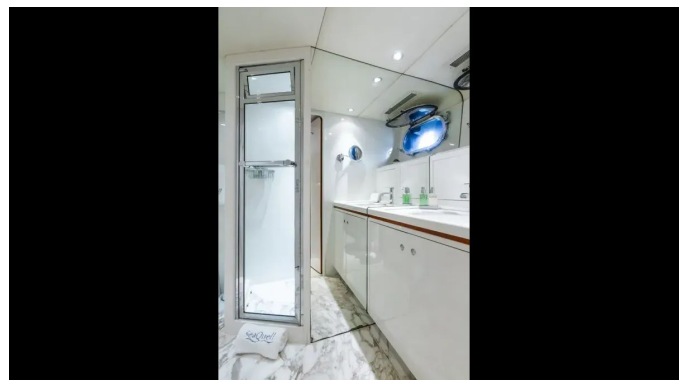
Тип топлива:

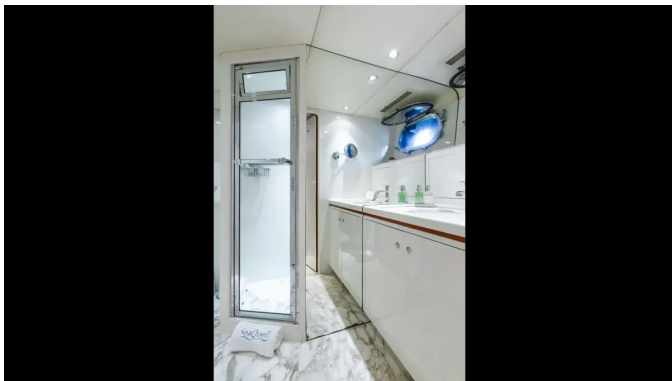
Diesel

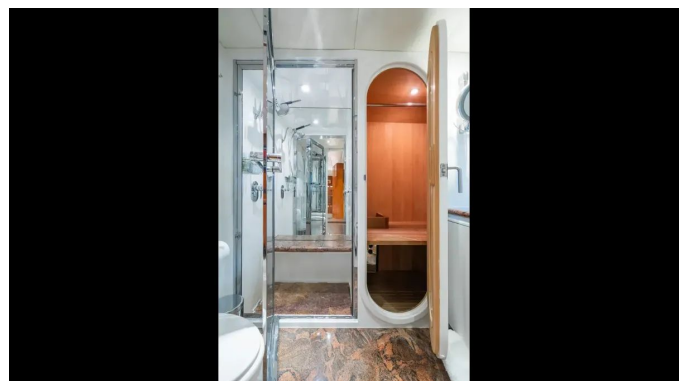
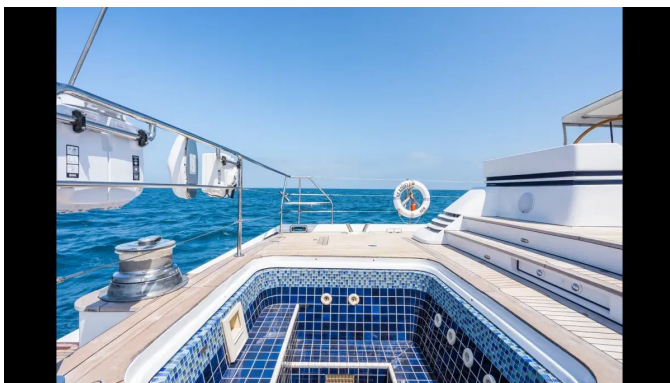
ГАЛЕРЕЯ

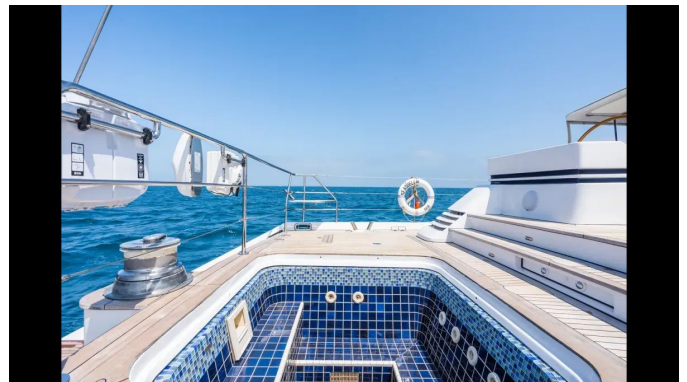




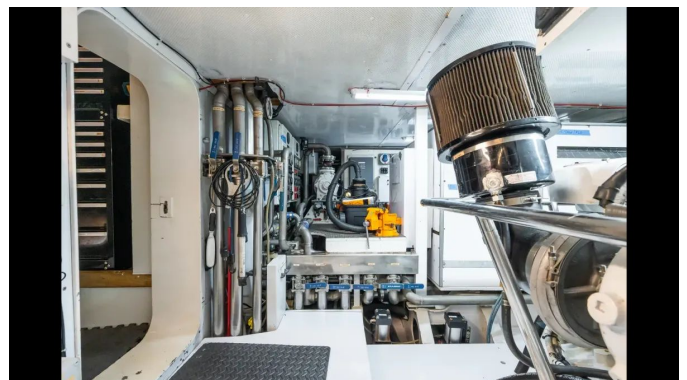


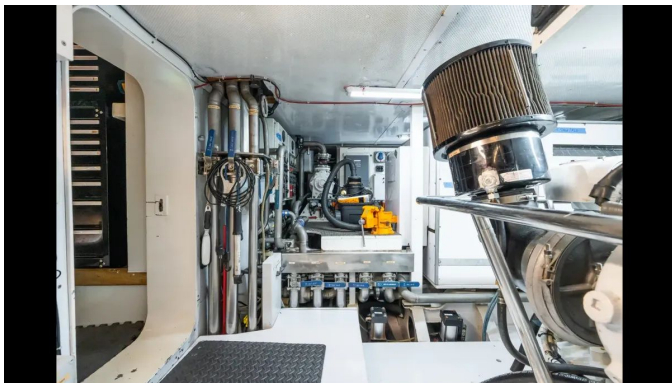
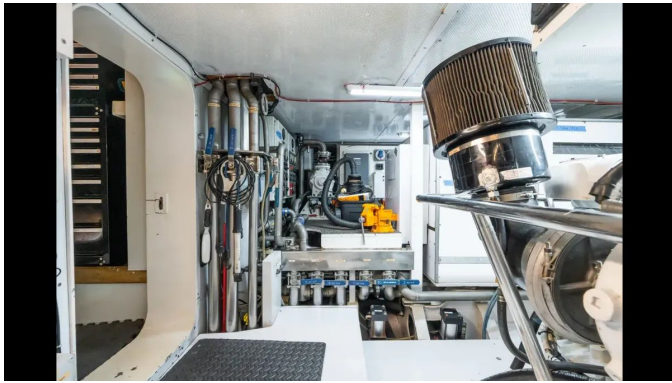


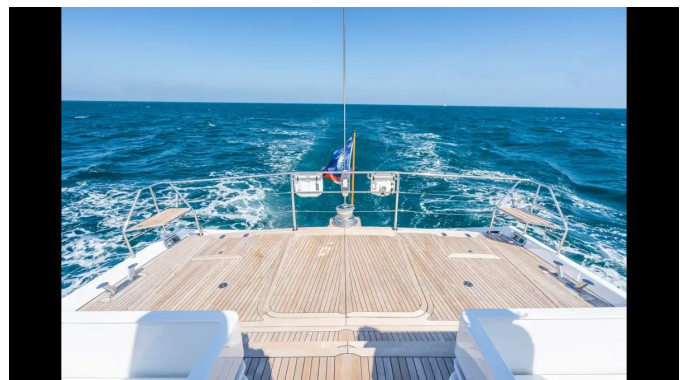


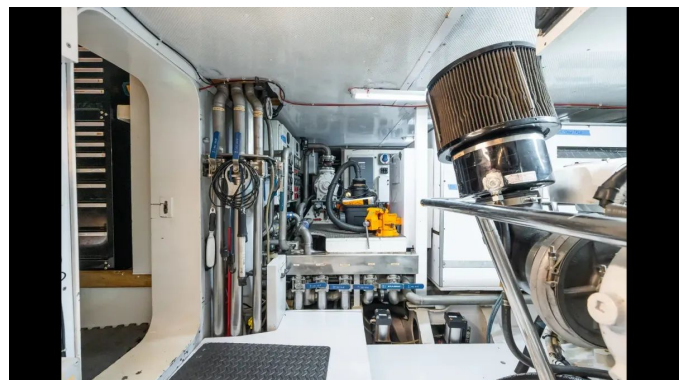
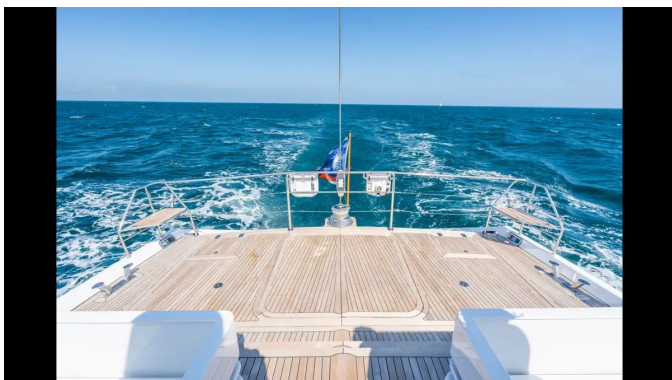
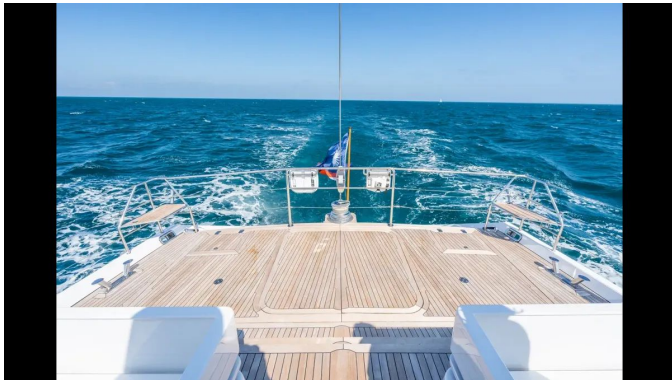




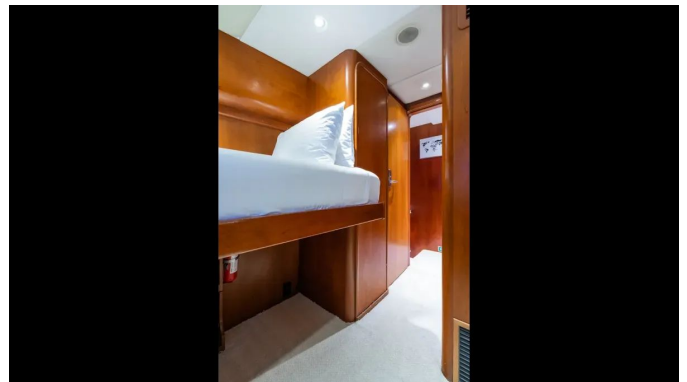
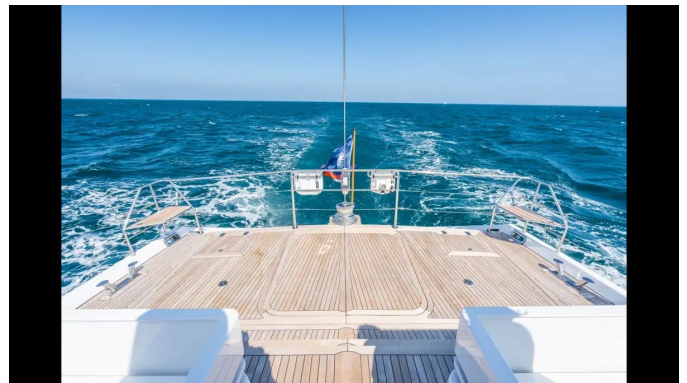
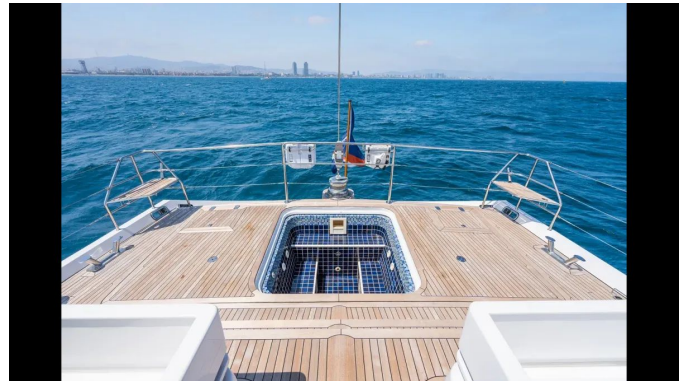
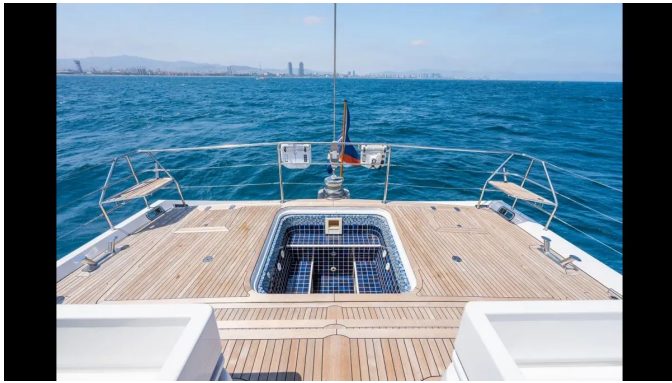


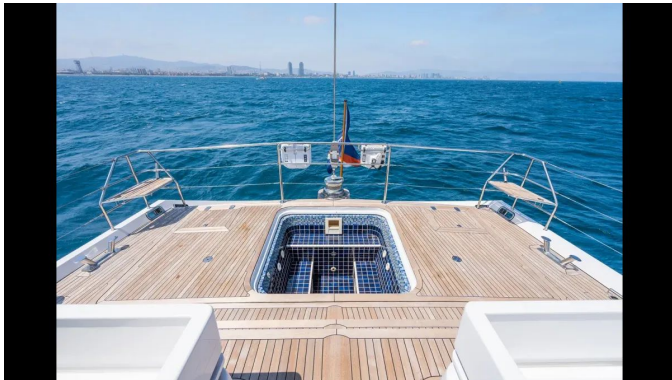


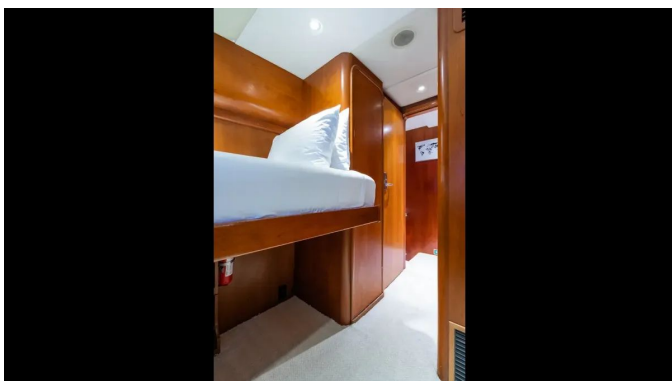
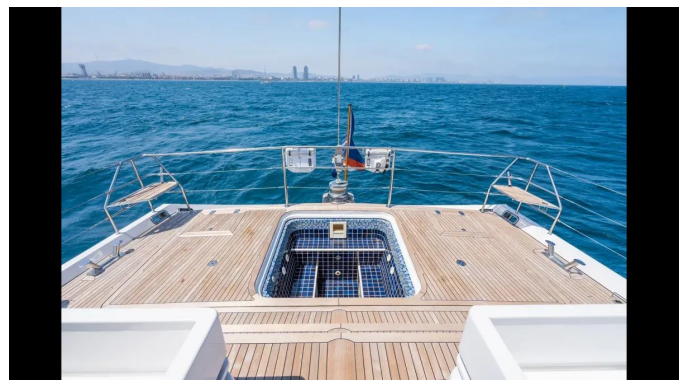
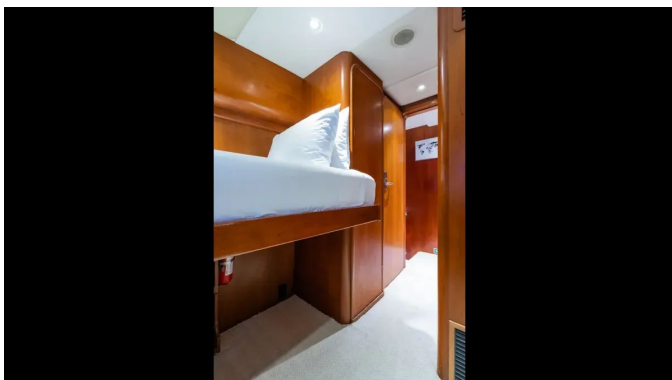


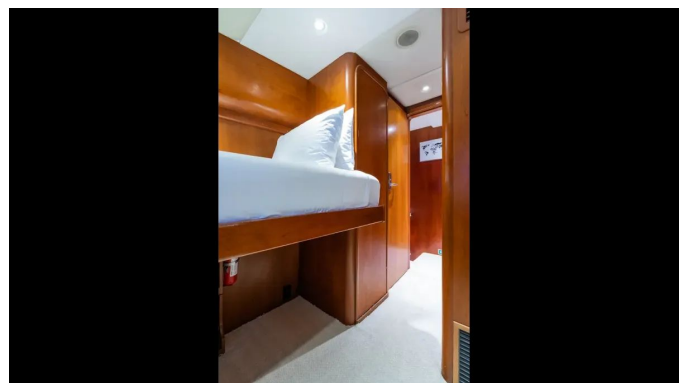


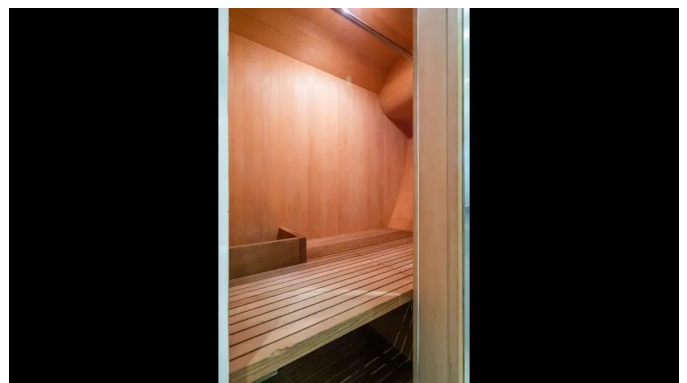


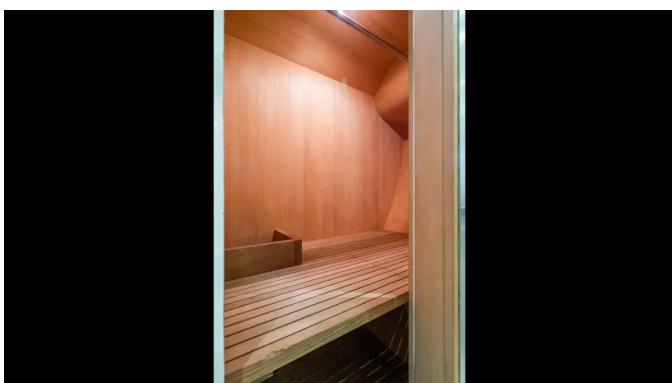
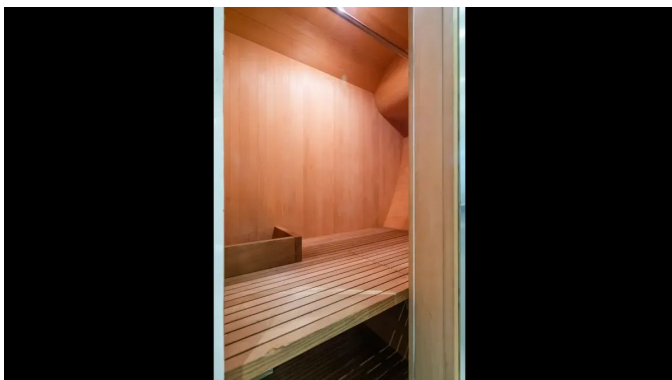


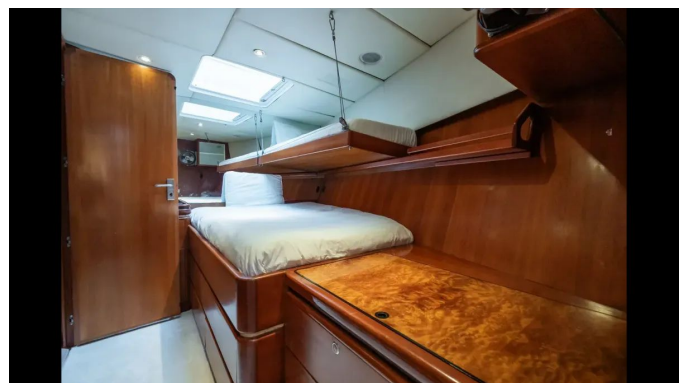


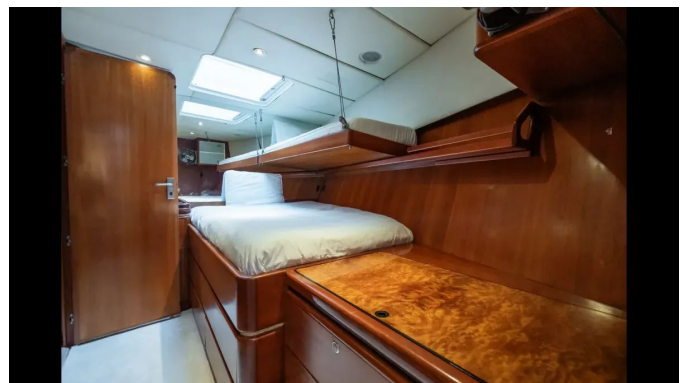
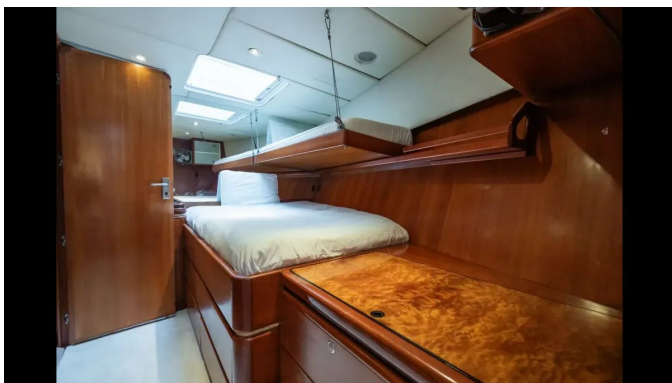
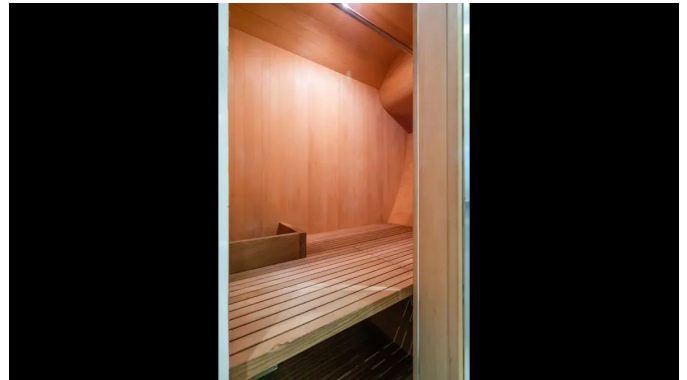














КОНТАКТЫ

Shestakov Yacht Sales — это брокерская компания, специализирующаяся на продаже и обслуживании яхт по всему миру. Компания предлагает услуги по покупке и продаже как новых, так и подержанных моторных яхт, парусных судов и роскошных супер и мега яхт. Они также предоставляют услуги по регистрации яхт, страхованию, техническому обслуживанию, подбору экипажа и организации чартеров в США, Канаде, Латинской Америке, Карибском бассейне, в Европе и на Багамах.

Основатель и ведущий брокер компании — Андрей Шестаков, лицензированный и сертифицированный специалист с обширным опытом в области морской инженерии и судостроения.

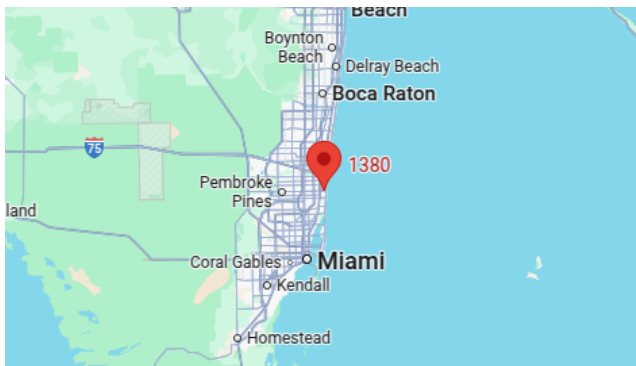
Компания имеет широкую сеть партнерств с крупными производителями яхт по всему миру и предоставляет услуги на нескольких языках, включая Русский, Украинский, Испанский и Английский. Офис компании расположен в Дания-Бич, штат Флорида, США.

Для получения дополнительной информации и просмотра доступных яхт вы можете посетить официальный сайт компании: <https://shestakovyachtsales.com/ru>

Контактная информация

Телефон: +1(954)274-4435 +7(918)465-66-44 **Email:** andrey@shestakovyachtsales.com

Адрес



1380 Weeping Willow Way, Hollywood,
Florida 33019