



SHESTAKOV

Yacht Sales

CEFEA - SOLARIS YACHTS



Производитель: [SOLARIS YACHTS](#)

Длина по КВЛ: 111' 0" (33.83 m)

Год постройки: 2020

Ширина: 26' 0" (7.90 m)

Модель: Solaris 111

Макс. осадка: 65' 2" (19.85 m)

Цена: \$23,855,503.8 USD Может измениться.

Крейсерская скорость: 10.50 Knots (12.08 MPH)

[Полное описание смотрите на нашем сайте](#)

Локация: Cogolin, France

Макс. скорость: 13 Knots (14.96 MPH)

Если вы хотите купить яхту **CEFEA - SOLARIS YACHTS** или вам нужна помощь в ответах на любые вопросы, касающиеся покупки, продажи или аренды яхты, позвоните по телефону **+1(954)274-4435** или нажмите здесь <https://shestakovyachtsales.com>

ОГЛАВЛЕНИЕ

ОПИСАНИЕ	3
СПЕЦИФИКАЦИИ	4
Основная информация	4
Размеры	4
Скорость, емкости и водоизмещение	4
Корпус и палуба	5
Двигатели	5
ГАЛЕРЕЯ	6
ДЕТАЛЬНОЕ ОПИСАНИЕ	12
КОНТАКТЫ	14

ОПИСАНИЕ

Cefeа — 33,77 метровая парусная суперяхта

Cefeа сочетает энергичную парусную маневренность с безупречным комфортом и ненавязчивой эстетикой средиземноморской Ривьеры. Проект создан Monaco Yacht Temptation, а интерьер оформлен Boutsen Design — яхта сконструирована для легких и уверенных дальних переходов, а также для спокойных дней, проведенных в исследовании залитых солнцем побережий.

Корпус и конструкция выполнены из углепластика и современных композитных материалов, что обеспечивает отзывчивость управления и изящный облик под парусами. Просторные тиковые палубы формируют обширные открытые зоны для отдыха — идеальные для прибрежных круизов, стоянки в укромных бухтах, перемещений между островами или ужинов с видом на линию горизонта.

Интерьер выдержан в спокойной современной манере: четыре изысканно отделанные гостевые каюты и уютные салоны созданы как для семейного уединения, так и для элегантных приемов. Профессиональный экипаж из пяти человек обеспечивает все службы и управление с полной дискретностью, позволяя гостям полностью расслабиться и погрузиться в атмосферу путешествия.

Cefeа объединяет грациозные линии, реальную парусную производительность и сдержанную роскошь — идеальный выбор для владельцев и взыскательных гостей, стремящихся к лучшему в сегменте современных парусных суперяхт.

СПЕЦИФИКАЦИИ

Основная информация

Модельный год:
2020

Страна:
France

Год постройки:
2020

Размеры

Длина:
111' 0" (33.83 m)

Макс. осадка:
65' 2" (19.85 m)

Ширина:
26' 0" (7.90 m)

Скорость, емкости и водоизмещение

Крейсерская скорость:
10.50 Knots (12.08 MPH)

Запас воды:
449.09 Gallons

Макс. скорость:
13 Knots (14.96 MPH)

Запас топлива:
1154.43 Gallons

Водоизмещение:
133 Pounds

Корпус и палуба

Материал корпуса:

Fiberglass and Plastic Yachts

Проект корпуса:

N/A

Материал палубы:

Carbon Fiber

Интерьер:

N/A

Конфигурация корпуса:

N/A

Двигатели

Двигатели:

1

Тип двигателя:

Inboard

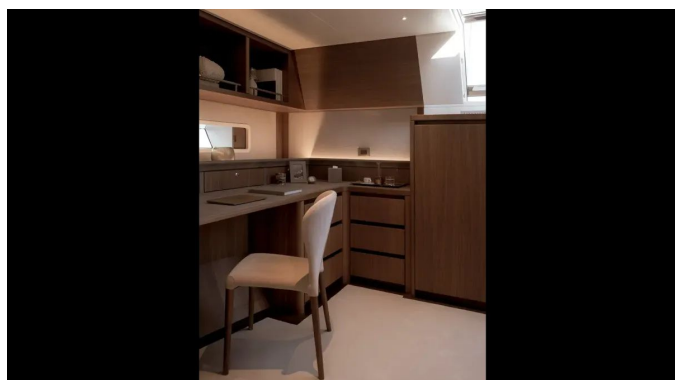
Производитель:

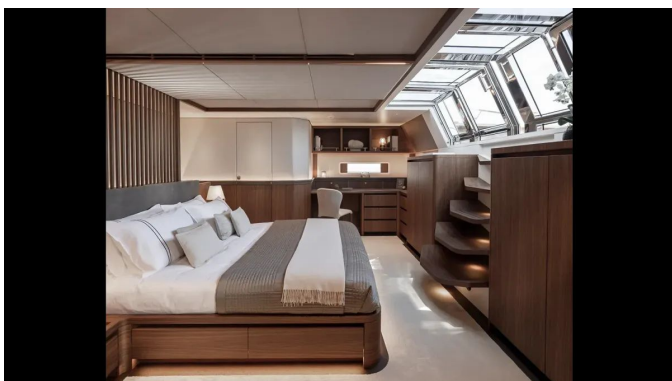
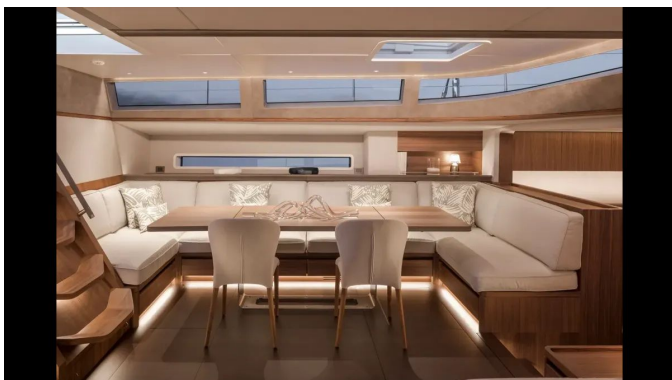
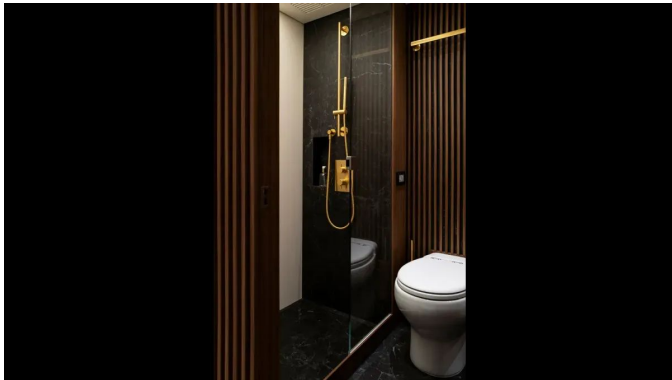
Cummins

Тип топлива:

Diesel

ГАЛЕРЕЯ

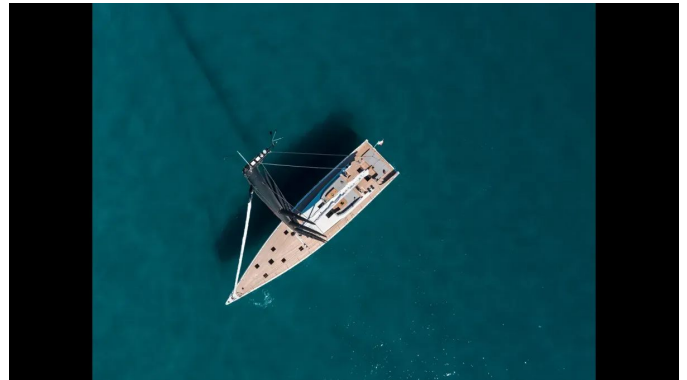












ДЕТАЛЬНОЕ ОПИСАНИЕ

Оборудование

Движение обеспечивает единый дизельный двигатель CUMMINS QSB 6.7, шестицилиндровый агрегат с прямым впрыском, турбонаддувом и промежуточным охлаждением, развивающий 425 hp при 3000 rpm и рабочим объёмом 6,7 liters; пуск осуществляется электрическим стартером 24 V DC, при номинальной мощности двигатель потребляет 82,2 liters/h, вращая винт Bruntons Propeller Varifold с четырьмя лопастями. Электросистема яхты распределяет питание 400 V 50 Hz AC трёхфазное и 230 V 50 Hz AC однофазное для основного распределения, при этом сеть 24 V DC выделена для вторичных потребителей, освещения и аварийного освещения, электроники и сигнализации. Энергогенерация на борту организована через агрегат Northern Lights 32 kW (230/400 V, mono phase and neutral, 50 Hz) с PTO для гидравлической системы, резервным генератором Paguro 18 kW 10Hr и береговым подключением через один номинальный трёхфазный ввод 63 A 380 VAC. Энергия хранится в нескольких 24 V батарейных группах: аккумулятор 140 Ah для старта главного двигателя (group a), 140 Ah для старта генератора (group b), сервисный банк 1440 Ah (group c), банк освещения 540 Ah (group d) и батарея 200 Ah, выделенная для электроники и станции RTF (group e), с параллельными связями между группами a и b и между группами c и d. Такелажная схема включает всеуглеродную мачту Southern Spar на такелаже ECsix; мачта была перекрашена Awlgrip этой зимой. Основные паруса полностью обновлены: грот, джиб и стэйсейл поставлены North Sails в 2025 году, а Code 0 — Doyle Sailmakers в 2024 году. В ходе пятилетней инспекции и обследования RINA 2025 года весь стоячий такелаж и значительная часть основного палубного оборудования

прошли глубокую ревизию и обслуживание, что гарантирует превосходное состояние и стоячего, и рабочего вооружения. Современная электрическая и навигационная начинка обеспечивает безопасные и комфортные переходы: три зарядных устройства по 100 Ah обслуживают группы с, d и e, зарядное устройство 50 Ah обслуживает группы a и b; установлены два инвертора, каждый максимальной мощностью 2,5 kW (1,8 kW непрерывно синусоидальной), один выделен для электронных систем, другой — для камбуза и розеток общего пользования. Резервирование и точное руление обеспечивают два магнитных компаса на штурвальной колонке и полнофункциональный интегрированный комплекс B&G H5000, объединяющий данные ветра, глубины, лога, компаса и автопилота через процессор HERCULES, пять дисплеев 30/30, восемь экранов GFD (четыре на палубе и четыре в интерьере), дисплей Zeus 16 с клавиатурой, коммерческий дисплей Furuno и соответствующие датчики и контроллеры, включая T&T SatPhone, коммерческую радиостанцию Sailor VHF, датчики скорости и глубины/температуры, датчик ветра на мачте, датчики движения и компаса, GPS, радар и компьютер автопилота с пультом управления. Связь и подключение выполнены по высшему стандарту: VHF с DSC и выводом в кокпит, транспондер AIS, две портативные VHF GMDSS радиостанции, антенна 4G/HSDPA на палубе, приёмно передающая антенна Wi-Fi на палубе и бортовая сеть Wi-Fi, антенна Starlink для глобального широкополосного доступа и туманный горн для ближней звуковой сигнализации.

КОНТАКТЫ

Shestakov Yacht Sales — это брокерская компания, специализирующаяся на продаже и обслуживании яхт по всему миру. Компания предлагает услуги по покупке и продаже как новых, так и подержанных моторных яхт, парусных судов и роскошных супер и мега яхт. Они также предоставляют услуги по регистрации яхт, страхованию, техническому обслуживанию, подбору экипажа и организации чартеров в США, Канаде, Латинской Америке, Карибском бассейне, в Европе и на Багамах.

Основатель и ведущий брокер компании — Андрей Шестаков, лицензированный и сертифицированный специалист с обширным опытом в области морской инженерии и судостроения.

Компания имеет широкую сеть партнерств с крупными производителями яхт по всему миру и предоставляет услуги на нескольких языках, включая Русский, Украинский, Испанский и Английский. Офис компании расположен в Дания-Бич, штат Флорида, США.

Для получения дополнительной информации и просмотра доступных яхт вы можете посетить официальный сайт компании: <https://shestakovyachtsales.com/ru>

Контактная информация

Телефон: +1(954)274-4435 +7(918)465-66-44 **Email:** andrey@shestakovyachtsales.com

Адрес



1380 Weeping Willow Way, Hollywood,
Florida 33019