



SHESTAKOV

Yacht Sales

IN LOVE - SU MARINE



Производитель: [SU MARINE](#)

Длина по КВЛ: 116' 0" (35.58 m)

Год постройки: 2014

Ширина: 24' 0" (7.30 m)

Модель: Schooner

Макс. осадка: 38' 9" (11.81 m)

Цена: \$5,565,525.54 USD Может измениться.

Крейсерская скорость: 10 Knots (11.51 MPH)

[Полное описание смотрите на нашем сайте](#)

Локация: Bodrum, Turkey

Макс. скорость: 12 Knots (13.81 MPH)

Если вы хотите купить яхту **IN LOVE - SU MARINE** или вам нужна помощь в ответах на любые вопросы, касающиеся покупки, продажи или аренды яхты, позвоните по телефону **+1(954)274-4435** или нажмите здесь <https://shestakovyachtsales.com>

ОГЛАВЛЕНИЕ

ОПИСАНИЕ	3
СПЕЦИФИКАЦИИ	4
Основная информация	4
Размеры	4
Скорость, емкости и водоизмещение	4
Размещение	5
Корпус и палуба	5
Двигатели	5
ГАЛЕРЕЯ	6
ДЕТАЛЬНОЕ ОПИСАНИЕ	12
КОНТАКТЫ	19

ОПИСАНИЕ

S/Y IN LOVE — 35,6 метровая индивидуальная парусная суперяхта, спущенная верфью Su Marine Shipyard в 2014 году. Здесь мастерство традиционного кораблестроения органично сочетается с современными ходовыми качествами и безупречным исполнением.

Проект: Tanju Kalaycıoğlu; интерьер — Jean Guy Vergès. Сдержанная, элегантная внутренняя отделка создаёт атмосферу спокойной роскоши и комфортного уюта.

Холст конструкции — передовые cold molded технологии с применением эпоксидных смол; корпус ламинирован ироко и махагони. Такая компоновка даёт выдающуюся жесткость и прочность при сохранении тёплого, тактильного характера натуральной древесины. Изящные обводы корпуса и уверенная парусная схема обеспечивают живой, захватывающий крейсерский характер, а надёжная силовая установка стабильно поддерживает крейсерскую скорость 12 узлов.

Комфорт для гостей организован в четырёх роскошно отделанных каютах для 8–9 человек, во главе с просторной носовой мастер каютой. Обслуживание обеспечивает профессиональный экипаж из шести человек, предлагающий ненавязчивый и слаженный сервис.

Просторные палубные зоны и продуманная планировка интерьеров делают IN LOVE универсальной — идеальная для частных океанских переходов (bluewater cruising) и одновременно готовая к престижной чартерной программе. Редкая возможность стать владельцем породистой парусной суперяхты с характером, подтверждённой мореходностью и наследием верфи.

СПЕЦИФИКАЦИИ

Основная информация

Модельный год:
2014

Страна:
Turkey

Год постройки:
2014

Размеры

Длина:
116' 0" (35.58 m)

Макс. осадка:
38' 9" (11.81 m)

Ширина:
24' 0" (7.30 m)

Скорость, емкости и водоизмещение

Крейсерская скорость:
10 Knots (11.51 MPH)

Запас воды:
792.52 Gallons

Макс. скорость:
12 Knots (13.81 MPH)

Запас топлива:
1849.2 Gallons

Водоизмещение:
123 Pounds

Размещение

Каюты экипажа:

3

Корпус и палуба

Материал корпуса:

Cold Molded

Проект корпуса:

Taka Yachts Tanju Kalaycioglu

Материал палубы:

Cold Molded

Интерьер:

J G Verges

Конфигурация корпуса:

N/A

Двигатели

Двигатели:

1

Тип двигателя:

Inboard

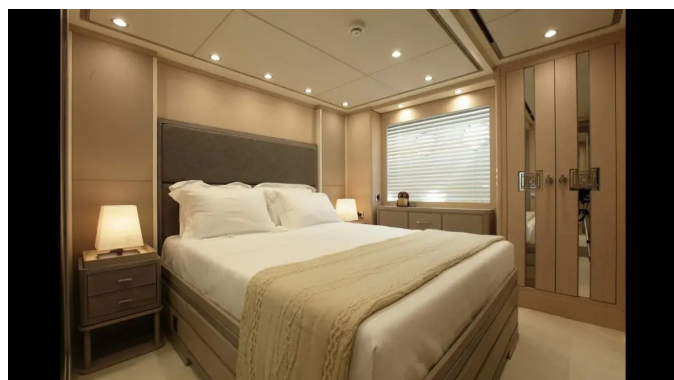
Производитель:

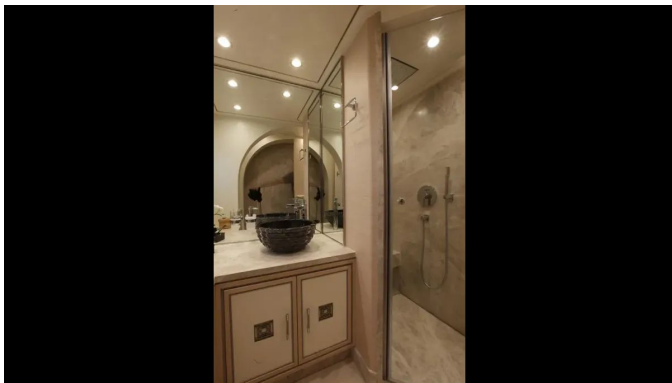
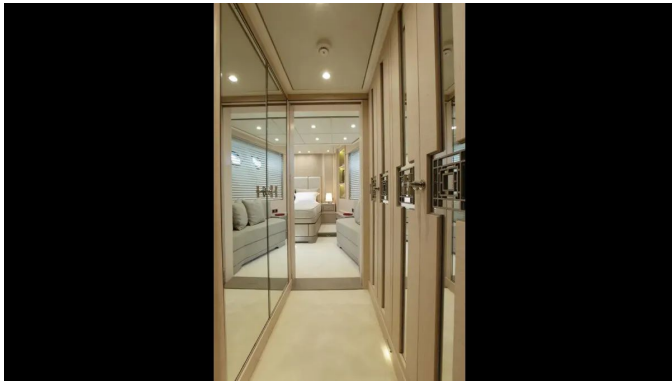
Scania

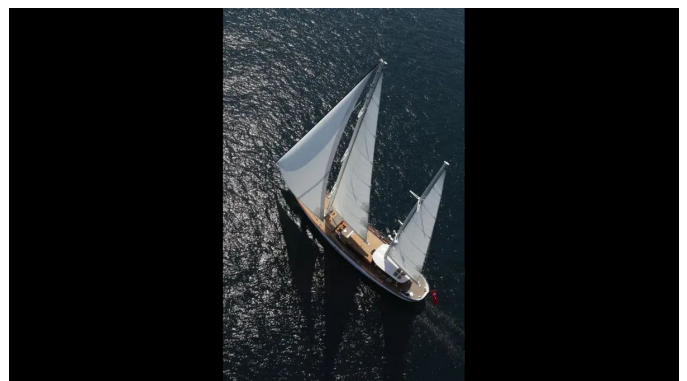
Тип топлива:

Diesel

ГАЛЕРЕЯ













ДЕТАЛЬНОЕ ОПИСАНИЕ

Размещение

Созданная с приоритетом на уединение и утончённый комфорт, главная каюта владельца расположена в носовой части; три изящно оформленные гостевые каюты предлагают уютные и благородные условия для семьи и гостей. Профессиональную эксплуатацию обеспечивает отдельное размещение экипажа: капитанская и две служебные каюты размещены в передней части яхты, что гарантирует незаметное и эффективное обслуживание.

Навигационное оборудование

Тонко выверенный набор навигационных систем встречает рулевого: два 12-дюймовых дисплея B&G Zeus по флангам дополняют две 8-дюймовые панели B&G, обеспечивая чёткую и резервную картину обстановки. Дальнее обнаружение обеспечивает радар Furuno FAR-15x8, точные сведения о ветре предоставляет ветровой датчик SIMRAD B&G 508, глубину контролирует эхолот Triton B&G Systems, а поддержание курса обеспечивает автопилот Triton B&G Systems. Функцию AIS для идентификации судов и управления трафиком выполняет Furuno FA170 в связке с SIMRAD GS15, создавая полностью интегрированный навигационный комплекс.

Камбуз и прачечное оборудование

Созданный для утончённых приёмов и безупречного сервиса, камбуз оснащён духовым шкафом Miele H7890BP, холодильником Sub Zero BI48SD и морозильной камерой Liebherr SGNes 4375, а посудомоечная

машина Bosch Serie 6 обеспечивает ненавязчивую уборку. Кофемашина Jura E8 готовит напитки уровня бариста — от утренних эспрессо до поздних вечерних напитков. Уход за бельём организован с тем же вниманием к деталям: стирально-сушильная машина Bosch WAY4M40TR в белом исполнении с вместимостью 8 kg сохраняет постельное бельё и одежду безупречными без компромиссов.

Оборудование связи

На яхте установлено продуманное коммуникационное решение, обеспечивающее надёжную связь в море и на берегу: спутниковый телефон Intellian FB150 выполняет роль основного канала для передачи данных и голоса, ему в помощниках приёмник NAW 333 Navtex для приёма важных вещаний морской безопасности и радиостанция Sailor 6222 VHF A Class, гарантирующая чёткую связь судно-судно и судно-берег. Доступ к береговым сетям усилен приёмником Wi-Fi Ubiquiti, а антенна Ponything Antennas GSM обеспечивает стабильный мобильный приём. Внутреннюю телефонию управляет IP-ATC LG Ericsson Aria Soho, размещённая в помещениях экипажа, которая распределяет связь на пять беспроводных трубок Siemens SL400 для салона и гостевых кают, пять настенных телефонов Gigaset DA210 в зонах экипажа и камбузе и центральный телефон LG LIP 7008D в помещении экипажа.

Развлекательное оборудование

Бортовые развлекательные центры на Sony телевизорах в сочетании с аудиосистемами Bose и традиционными системами управления освещением создают желаемую атмосферу. Главный салон оснащён видеосистемой и звуковой аппаратурой, та же конфигурация предусмотрена в мастер-каюте, VIP-каюте и каждой гостевой каюте,

обеспечивая единообразную аудиовизуальную функциональность во всех зонах размещения. На открытых палубах отдельные аудиоустановки обслуживают внешние общественные пространства, в частности кормовую палубу, а штурманская рубка также оснащена собственной аудиосистемой для прослушивания на свежем воздухе и оперативного использования.

Тендер

Изысканный тендер Brig длиной 4.95 m, оснащённый подвесным двигателем Yamaha мощностью 100 HP с показателем 3,766 моточасов, сочетает надёжность и манёвренность, обеспечивая плавные трансферы гостей и лёгкие, комфортные прибрежные исследования — идеальный спутник для вашей яхты.

Оборудование безопасности и охраны

Для полного спокойствия в море яхта оснащена всесторонним комплексом спасательных и аварийных систем: два спасательных плота Viking RescYou Pro, соответствующие требованиям SOLAS и оснащённые гидростатическими механизмами сброса, каждый рассчитан на восемь человек; противопожарная защита представлена шестью огнетушителями Kidde Pro Series — это 5 kg CO₂ и сухопорошковые устройства, аккуратно размещённые в машинном отделении, камбузе и каютах; дальнейшее оповещение обеспечивает один ACR GlobalFix V4 EPIRB с интегрированным GPS, дополненный двумя наборами первой помощи MedAire Ship Kit, соответствующими морским стандартам безопасности; раннее обнаружение пожара и дыма обеспечивается восемью дымовыми извещателями Kidde i9010, распределёнными по каютам, салону и машинному отделению, а автономное аварийное освещение на

батареях поддерживает видимость при отключении питания; персональная плавучесть гарантирована двенадцатью надувными спасательными жилетами Baltic Pro Sailor 275N, каждый оснащён свистком и фонариком, готовность к спасению за бортом обеспечивают два спасательных буя Dan Buoy с автоматическим надувом; визуальное сигнализирование усилено ручными и парашютными сигнальными ракетами в соответствии с требованиями SOLAS, а транспондер поиска и спасения Jotron Tron SART20 обеспечивает надёжную передачу сигнала спасательным подразделениям.

Паруса и такелаж

Созданная для сочетания уверенной ходовой мощи и безупречного контроля, яхта располагает обширным парусным гардеробом: грот площадью 174 м², мизен 100,5 м², носовой парус 239 м², стаксель 122 м² и широкий спинакер 720 м². Такелаж построен вокруг алюминиевых мачт Dokar и соответствующих алюминиевых гиков Dokar, а стоячий и бегучий такелаж выполнены из Nitronics для исключительной прочности и надёжности. Управление парусами упрощено электрическими лебедками Harken Radial Electric, дополненными лебедками Lewmar, равномерно распределёнными по яхте для точной подстройки, а функции сворачивания возложены на системы Vamar Gfl. Пакет завершают премиальные паруса Doyle, обеспечивающие утонченное, ориентированное на ходовые качества парусное вооружение, которое сочетает роскошь и техническую точность.

Задняя палуба

Созданная для бескомпромиссного контроля и надёжности, задняя палуба оснащена электро-гидравлической рулевой системой DATA DDS 1600 PS,

работающей на 24 V/380 V, и прочной гидравлической лебёдкой, рассчитанной на лёгкое управление двумя якорями из нержавеющей стали по 360 kg каждый. Якорный комплект включает оцинкованную цепь 16 mm, с 160 m, уложенными к левому борту, и 120 m к правому, что обеспечивает уверенную стоянку в любых условиях, а комфорт на борту повышают палубные души Grohe Tempesta, причём приток воздуха максимально оптимизирован благодаря специально выполненным кожухам из нержавеющей стали над воздухозаборниками. Наружная поверхность элегантно отделана в AWLGRIP Stark White и покрыта лаками International и Glasurit, внутренняя отделка выполнена в AWLGRIP с лаком International для стойкого блеска, а подводная часть корпуса защищена системой International Micron Extra для долгой и надёжной эксплуатации судна.

Механическое оборудование

Механическое оборудование яхты сочетает продуманную простоту и высокую надёжность: приведение в движение обеспечивает один двигатель Scania SCANIA D113 072M 02 21 мощностью 600 hp / 447 kW, передающий тягу по традиционной валовой передаче через редуктор Twindisc 5114 DC с передаточным числом 3.28:1 для плавной и эффективной работы. Точное управление рулём обеспечивает электро-гидравлическая система DATA DDS 1600 PS, работающая на 24 V / 380 V, дополненная гидравлическим носовым подруливающим винтом Wesmar с винтом фиксированного шага, тогда как кормовой подруливающий винт отсутствует. Приводной тракт укомплектован механически складывающимися винтами Bruntons из Ni Br Al, установленными на двух нержавеющей валах, а индикация угла руля от Hidromarine гарантирует точное поддержание курса. Система подготовки топлива включает два фильтра Racor 75900 30 мкм для главного

двигателя и два фильтра Separ SWK 2000 300 л/ч 30 мкм для генераторов; сепаратор топлива и масло водный сепаратор не установлены. Запас пресной воды обеспечивает опреснитель Idromar MSK 300 производительностью 300 л/ч, горячее водоснабжение организовано двумя электрическими бойлерами Diko по 100 л каждый, каждый с независимым циркуляционным насосом. К числу важных систем по безопасности и обслуживанию относятся два пожарно-бильджевых насоса Gianneschi JET 518 производительностью 15 м3/ч и дизельный аварийный насос, насос для отработанных масел Gianneschi Group (230/400V), установка очистки сточных вод HAMANN Super Mini Plus, а также насосы Gianneschi MVI 80 для серых и для чёрных вод. Санитарные потребности решаются системой туалетов Теста, работающей на 24 VDC. Гидравлическая схема состоит из двух электрически управляемых центральных гидравлических блоков 380 V плюс РТО (отбор мощности) на двигателе. Посадка и сход с яхты организованы через автоматическую телескопическую пасареллу расчётной нагрузкой 150 kg и ручную трап лестницу. Комфорт в салоне и каютах обеспечивает климатическая установка Climma CWS Modul 1202 с фанкойлами в каждой каюте и помещении, дополненная установкой подачи свежего воздуха Marincold Fresh Air Make Up Unit MCF/A 480 – 48.000 BTU, обеспечивающей постоянную подачу кондиционированного и осушенного воздуха по всему судну.

Электричество

Распределение электроэнергии организовано с главных щитов для 380 VAC, 230 VAC и 24 VDC, все тщательно размещены в машинном отделении и распределены по двадцати независимым панелям щитов. Генераторы настроены на параллельную работу с возможностью функционирования в автоматическом или ручном режиме, а береговое питание проходит

через специально подобранный трансформатор 37.5 kVA/30 kW для обеспечения стабильной и гибкой подачи; APC UPS мощностью 6 kVA обеспечивает дополнительную кондиционированную резервную поддержку для критических потребителей. Аккумуляторная архитектура яхты спроектирована для живучести и резервирования: сервисный банк состоит из двенадцати Victron Energy 2 V аккумуляторов, каждый ёмкостью 1500 Ah; аварийную систему поддерживают четыре 12 V аккумулятора, дающие суммарно 220 V; связь защищена отдельным 12 V, 60 Ah аккумулятором для VHF; запуск двигателей обеспечивают два 12 V, 165 Ah аккумулятора, а запуск генераторов — четыре 12 V, 90 Ah аккумулятора. Зарядка и управление энергией возложены на интеллектуальный набор зарядных устройств — Skyla 24/100A (1+1) для сервисного банка, Skyla 24/30 (1+1) для аккумуляторов двигателей, Skyla 24/25 (2+1) для аккумуляторов генераторов, Skyla 24/50 (1+1) для аварийного банка и Bluepower 12/15 (1+1) для аккумулятора VHF, в то время как пакет зарядного устройства/инвертора Multiplus 24/3000 в сочетании с инвертором Phoenix 24/3000 обеспечивает расширенную автономность и бесшовное преобразование DC/AC.

КОНТАКТЫ

Shestakov Yacht Sales — это брокерская компания, специализирующаяся на продаже и обслуживании яхт по всему миру. Компания предлагает услуги по покупке и продаже как новых, так и подержанных моторных яхт, парусных судов и роскошных супер и мега яхт. Они также предоставляют услуги по регистрации яхт, страхованию, техническому обслуживанию, подбору экипажа и организации чартеров в США, Канаде, Латинской Америке, Карибском бассейне, в Европе и на Багамах.

Основатель и ведущий брокер компании — Андрей Шестаков, лицензированный и сертифицированный специалист с обширным опытом в области морской инженерии и судостроения.

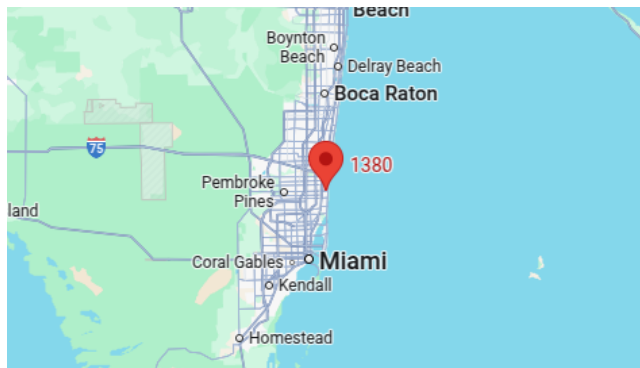
Компания имеет широкую сеть партнерств с крупными производителями яхт по всему миру и предоставляет услуги на нескольких языках, включая Русский, Украинский, Испанский и Английский. Офис компании расположен в Дания-Бич, штат Флорида, США.

Для получения дополнительной информации и просмотра доступных яхт вы можете посетить официальный сайт компании: <https://shestakovyachtsales.com/ru>

Контактная информация

Телефон: +1(954)274-4435 +7(918)465-66-44 **Email:** andrey@shestakovyachtsales.com

Адрес



1380 Weeping Willow Way, Hollywood,
Florida 33019