

ATLANTIKA - CNT CASTAGNOLA



Производитель: [CNT CASTAGNOLA](#)

Длина по КВЛ: 131' 0" (40 m)

Год постройки: 2013

Ширина: 26' 0" (8.20 m)

Модель: N/A

Мин. осадка: 12' 2" (3.70 m)

Цена: \$4,912,272.59 USD Может измениться.

Крейсерская скорость: 9 Knots (10.36 MPH)

[Полное описание смотрите на нашем сайте](#)

Локация: Didim, Turkey

Макс. скорость: 12 Knots (13.81 MPH)

ОГЛАВЛЕНИЕ

ОПИСАНИЕ	3
СПЕЦИФИКАЦИИ	5
Основная информация	5
Размеры	5
Скорость, емкости и водоизмещение	6
Размещение	6
Корпус и палуба	6
Двигатели	7
ГАЛЕРЕЯ	8
ДЕТАЛЬНОЕ ОПИСАНИЕ	14
КОНТАКТЫ	26

ОПИСАНИЕ

SY Atlantika, итальянская постройка 2013 года от Costruzioni Navali Tigullio Castagnola по изящным чертам Hydro Tec и Silverio della Rosa, впервые выставлена на рынок. Полная реновация в 2022 году возвела её в безупречное состояние — свежая окраска, заново проложенные палубы из тика, модернизированные навигационные и коммуникационные системы, AV/IT системы следующего поколения и полный механический сервис, охватывающий двигатели и генераторы — всё это формирует действительно предложение «под ключ» для её следующего владельца.

Жизнь на борту разворачивается на трёх благородных палубах, где развлечение и покой тонко уравновешены. Залитый солнцем флайбридж предлагает просторные открытые лаунжи для расслабленных прогулок и оживлённых встреч; главная палуба плавно переходит от просторного салона к обеду на открытом воздухе; а щедрая купальная платформа обеспечивает беспрепятственный доступ к морю. Расчитанная на размещение до 10 гостей в пяти каютах с собственными ванными комнатами, она сочетает в себе достоинство роскошной моторной яхты и внушительность трёхпалубной суперяхты, а интерьеры, обставленные тщательно подобранными итальянскими предметами, излучают тепло, утончённость и вечный стиль.

В носовой части полноширотная владельческая каюта светла и спокойна, организована вокруг кровати king size и дополнена отдельной зоной отдыха, обширным гардеробным пространством и просторной, тщательно оснащённой ванной комнатой. Дополнительные помещения включают двойные и двухместные каюты, каждая из которых оборудована туалетным столиком, вместительными местами для хранения и собственными санузлами. Продуманная планировка обеспечивает гибкость для семей, пар или чартерных групп, в то время

как один из крупнейших салонов в своём классе предоставляет впечатляющую сцену для изысканных ужинов и непревзойдённого кинозального опыта. Материалы, фактуры и скрупулёзная проработка деталей свидетельствуют о мастерстве, которое ассоциируется с итальянской суперяхтенной школой.

Её внешние очертания соединяют красоту с практическим замыслом. Просторные палубные пространства формируют несколько зон для отдыха: носовая палуба предлагает широкую террасу для загара с беспрепятственными видами, а кормовая часть встречает гостей полноширотным солярием и укрытым кокпитом, идеальным для закатных аперитивов или непринуждённых обедов на якоре. С внутренним объёмом 217 GT она обеспечивает заметную просторность и естественную циркуляцию, дополненную низким количеством моточасов двигателей и тщательной технической заботой, внушающими уверенность как в океанских переходах, так и при прибрежных круизах. Соответствуя требованиям коммерческой эксплуатации и готовая к чартеру, SY Atlantika доказала свою высокую привлекательность на чартерном рынке и готова продолжать приносить доход владельцу оператору или флоту. Недавнее завершение её 10 летнего обследования добавляет дополнительную уверенность, а люксовая расставная мебель обогащает как внутреннее, так и внешнее пространство. Созданная в Италии, обновлённая до совершенства и готовая к Средиземному морю, она ожидает своей следующей главы на самых легендарных водах мира.

СПЕЦИФИКАЦИИ

Основная информация

Категория:
Парусные яхты

Год постройки:
2013

Подкатегория:
Крейсерский кеч

Страна:
Turkey

Модельный год:
2013

Размеры

Длина:
131' 0" (40 m)

Ширина:
26' 0" (8.20 m)

Мин. осадка:
12' 2" (3.70 m)

Скорость, емкости и водоизмещение

Крейсерская скорость:
9 Knots (10.36 MPH)

Запас воды:
1585.03 Gallons

Макс. скорость:
12 Knots (13.81 MPH)

Запас топлива:
3170.06 Gallons

Водоизмещение:
217 Pounds

Размещение

Спальных мест:
7

Каюты экипажа:
4

Санузлы всего:
5

Корпус и палуба

Материал корпуса:
Wooden Yachts

Проект корпуса:
Hydriotec & Silverio Della Rosa

Материал палубы:
Wood

Интерьер:
Nauta Yachts

Конфигурация корпуса:
Moderate Long Fin & Skeg

Двигатели

Двигатели:

2

Тип двигателя:

Inboard

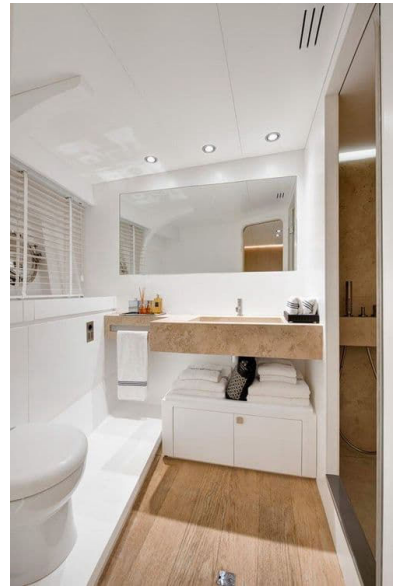
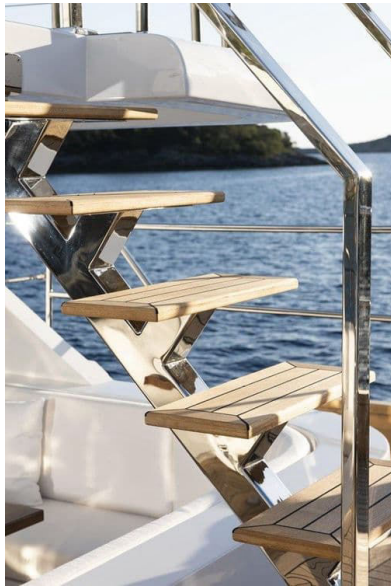
Производитель:

CAT

Тип топлива:

Diesel

ГАЛЕРЕЯ













ДЕТАЛЬНОЕ ОПИСАНИЕ

Полный подробный обзор

Размещение. В носовой части нижней палубы полноширотная мастер каюта раскрывается как спокойное, залитое светом убежище: широкие иллюминаторы по левому и правому борту пропускают дневной свет, который скользит по светлой деревянной обшивке, мягкой замше и тканям, а плюшевый ковёр и чисто белый потолок усиливают ощущение света и объёма; при входе основание фор мачты структурно подчёркивает архитектуру и тихо напоминает о парусной ДНК яхты. По центру, обращённая корме, расположена кровать king size, служащая якорем композиции, напротив которой установлен вместительный встроенный шкаф, обеспечивающий обширное хранение без нарушения открытого, ненагруженного пространства каюты. Слева расположен стол с интегрированным туалетным столиком, образующий изысканную зону для переодевания и работы, а справа угловой диван с кофейным столиком приглашает к уединённому отдыху. Смежная ванная, расположенная в кормовой части правого борта, поднимает ежедневные ритуалы благодаря мраморной раковине, просторному душу и мраморному полу, причём недавний рефит внес усовершенствованное освещение и современные приборы для свежего, вневременного финиша; каждая деталь усиливает комфорт — шелковистая фактура дерева, глубокая обивка и лёгкая упругость ковра под ногами — так что мастер каюта не просто красива, она глубоко и незаметно восстанавливает силы. Гостевые каюты расположены по левому и правому борту на нижней палубе в четырёх тщательно скоординированных помещениях — две в носовой части с двуспальными кроватями и две в кормовой части с двухъярусными спальными местами

— принимая до восьми гостей с лёгкостью и элегантностью; каждая каюта оснащена собственной ванной с мраморной раковиной и мраморной отделкой, предлагает обширное хранение в вместительных шкафах и отсеках и пару иллюминаторов, расширяющих визуальный горизонт, а оптимизации планировок, новый ковёр и напольные покрытия и модернизированное освещение, выполненные в ходе рефита, сделали эти пространства обновлёнными и полностью соответствующими фирменной эстетике яхты. Каюты экипажа продуманы на нижней палубе для эффективности, приватности и комфорта: за той же лестницей, что ведёт к камбузу, по левому борту расположен стол для экипажа с С образным диваном и центральным столом для приёма пищи и брифингов; центральный коридор в корме открывает доступ к двум каютам — капитанской каюте по правому борту с двуспальной кроватью и каюте с двухъярусной койкой по левому борту — обе с санузлами и обширными местами для хранения; в кормовой части коридора дверь ведёт в технические помещения с фланковыми отсеками для стиральных машин, сушилок и дополнительного хранения, а в самой корме раскладывающийся пляжный клуб расширяет жилое пространство у воды, упрощая работу гостей и экипажа; ещё две каюты с двухъярусными койками расположены в носовой части и доступны через палубные люки, каждая с собственной ванной, и в сумме четыре каюты экипажа вмещают до семи человек. Интерьер открывается из кокпита в светлый салон, обрамлённый большими боковыми и носовыми окнами, где игра натурального света и светлых отделочных материалов — деревянный пол, обитые тканью диваны, тёплые деревянные панели стен и потолков и кожаные секции потолка — формирует спокойную, жилую атмосферу; линии сглаживаются в плавные кривые, стены плавно переходят в потолки, усиливая ощущение непрерывности, при этом по левому борту расположен длинный угловой диван с тёмным кофейным столом и двумя креслами, а по правому борту сзади — консоль хранения с тёмной

столешницей, ведущая к лестнице вниз в камбуз и к каютам экипажа, а вперёд по правому борту расположена обеденная зона на десять персон, выровненная по длине корпуса, с большим произведением искусства на носовой переборке, создающим сдержанную точку фокусировки. Главная мачта в носовой части служит естественным разграничителем, формируя функциональные зоны салона: с левого борта угол с баром для обслуживания обеспечивает discreet обслуживание интерьера и палубы, раздвижная дверь у бара даёт прямой доступ к носовой обеденной зоне, а компактная, но безусловно эргономичная рулевая пост была размещена по правому борту от мачты и оснащена тремя крупными экранами и всеми необходимыми системами навигации и управления под рукой; кожаное кресло штурмана и кожаная облицовка пульта объединяют функции и эстетику. Камбуз на нижней палубе, доступный напрямую через кормовую лестницу из салона, расположен по правому борту и спроектирован для высокой эффективности обслуживания и просторной подготовки блюд: обширные рабочие столы, большое количество мест для хранения, двойная мойка, aspirator, духовка и плита создают дисциплинированную, очень рабочую среду, подходящую как для повседневной кухни, так и для сервиса для гостей. Экстерьер яхты Sailing Yacht "In Love" воплощает вневременную элегантность в гладком, текучем профиле, где тонко обработанный деревянный корпус и холодно формованная эпоксидная ламинированная конструкция обеспечивают долговечную прочность и тёплую натуральную ауру; плавные, неразрывные линии и сдержанная, классическая стойка передают тихую уверенность, так что форма и производительность сливаются в экстерьере, который одинаково безупречен как в движении, так и на якоре. Палубы организованы для развлечений и точности в равной мере: затенённый кокпит, расширенная зона для загара с двумя рулевыми постами и привлекательный нос с обеденной зоной на открытом воздухе и площадками для загара предлагают выбор и гибкость, а круглая

платформа на бушприте придаёт ощущение полного погружения над морем. Рефит поднял каждую поверхность до высшего уровня: уложен первоклассный бирманский тик, обновлены хромированные поручни и ограждения, улучшено палубное освещение и обновлены тенты и бимини. На носовой палубе широкие проходы ведут к зоне, разделённой между гостеприимством и операциями: обеденный стол на десять человек организует трапезы на открытом воздухе, большая лежанка под фор-мачтой комфортно размещает пять-шесть гостей, а тиковые столики выполняют роль сервисных станций; хромированные стойки поддерживают бимини для адаптивной тени, а носовая зона аккуратно размещает тендер и гидроцикл рядом с двумя гидравлическими якорными лебёдками, сохраняя рабочее пространство экипажа и чистую презентацию. Корма встречает гостей после швартовки через трап, широкая лежанка занимает более половины ширины корпуса и рассчитана на пять-шесть человек, с двумя лестницами по левому и правому борту, ведущими на зону для загара, и центральной лестницей, спускающейся в кокпит с C-образными сиденьями по обе стороны, что способствует непринуждённому общению и плавной связи с салоном. Поднятая зона для загара предлагает ещё больше пространства для отдыха и манёвров: кормовые лежанки приглашают к неспешному отдыху, вперёд расположены L-образные зоны с кофейными столиками для общения, центром служат два рулевых поста для сохранения незакрытых видов при плавании и точности при швартовке, а в носовой части мачта величественно поднимается из тика, создавая завершённую открытую лаунж-зону с дополнительными солнцезащитными местами по бортам. Пляжный клуб Atlantika, раскладывающийся в самой корме, представляет собой эффектную прибрежную террасу, которая разворачивается на якоре и убирается в море, с прямым доступом для экипажа для быстрой подготовки и обслуживания, лестницей для захода в воду и приватной атмосферой на уровне волн. Комплексный рефит 2022

года обновил S/Y Atlantika во всех структурных, механических и эстетических аспектах: новый DuPont лак и антифулинг, ремонт стеклопластика и металлов, новые подводные огни, замена носовых подруливающих устройств и валов, обслуживание винтов и инспекция с ремонтом киля и руля; на палубах уложен первоклассный бирманский тик, увеличена площадка для загара, обновлены компоновки; в снаряжении палубы заменены лебёдки, кнехты, рельсы и шпилы, обновлены стоячая и рабочая такелажная оснастка, отремонтированы или заменены палубные люки и иллюминаторы, возобновлены хромированные поручни и ограждения, обновлены тенты и бимини, улучшено палубное освещение. Такелаж и паруса прошли инспекцию и обслуживание, включая полную замену стоячей такелажной оснастки и установку новых lazyjack, внутренние помещения получили новую мебель, обивку, ковры и освещение, камбуз модернизирован новой техникой и мебелью, головные уборы и санитарные системы обновлены, двигатели и генераторы отремонтированы, установлены новые опреснители воды, обновлены баки, выхлопные системы и кондиционирование, выполнена проверка электрики и обновление электроники навигации и безопасности, а также добавлены новые тендеры и водные развлечения, что окончательно вывело яхту на высокий уровень презентации и функционирования. Построенная в 2013 году в Италии на верфи Costruzioni Navali Tigullio Castagnola по проектам Hydro Tec и Silverio Della Rosa и прошедшая полный рефит в 2022 году с новым покрытием, новыми тик палубами, обновлённой навигационной электроникой и комплексной технической ревизией, Atlantika соединяет низкие моточасы двигателей, существенную брутто тоннажность в 217 и пять красиво просторных кают, выполненных с мастерством высшего уровня; при наличии коммерческой сертификации под мальтийским флагом и интерьере, рассчитанном до десяти гостей, яхта сочетает соответствие регуляторным требованиям с подлинной роскошью и

спокойным, светоориентированным дизайнерским языком.

Обзор

Ширина по штанге 26' 90" (8.2 м), осадка 12' 13" (3.7 м) и стабильная крейсерская скорость двенадцать узлов характеризуют уравновешенные пропорции и достоинство судна; конструкция выполнена из эпоксидно-деревянного ламината с брутто-тоннажем 217 т, силовая установка представлена двумя двигателями CAT мощностью 470 hp каждый, морская архитектура — Hydro Tec & Silverio Della Rosa, экстерьер разработан Silverio Della Rosa, интерьеры — Nauta Yachts, флаг — Malta, яхта в настоящее время находится в Didim, Turkey, классификация указана как N/A.

Конструкция

Холодно формованный эпоксидно-ламинатный деревянный корпус обеспечивает прочную и лёгкую конструкцию, объединяющую тёплую акустическую фактуру высококачественной древесины с долговечностью и структурными преимуществами современных композитов.

Основные характеристики

Построенная верфью Costruzioni Navali Tigullio Castagnola и сданная в 2013 году с капитальным рефитом в 2022 году, яхта имеет длину overall 131' 23" (40 м) включая бушприт, ширину 26' 90" (8.2 м) и осадку 12' 13" (3.7 м); классификация указана как N/A, флаг — Malta, брутто-тоннаж 217 gt, водоизмещение не заявлено, дизайн выполнен Silverio Della Rosa, морская архитектура — Hydro Tec & Silverio Della Rosa, интерьер — Nauta Yachts.

Вместимости

Уверенная крейсерская скорость двенадцать узлов обеспечивается продуманной ёмкостной схемой: 12,000 liters топлива и 6,000 liters пресной воды, при этом 500 liters отведены для чёрной воды и 500 liters для серых стоков; расход топлива составляет примерно 100 liters в час при двенадцати узлах и 2,200 RPM или 80 liters в час при девяти узлах и 1,800 RPM.

Машинное оборудование

Силовая установка представлена двумя двигателями CAT 12 DITA мощностью 470 hp каждый, работающими на дизеле и вращающими традиционные четырёхлопастные винты через коробки передач ZF; рулевое управление и аварийное рулевое — СМС Hydraulic, стабилизаторы указаны как N/A, а по состоянию на February 2025 моточасы двигателей составляют Port 1267 и Starboard 1409; электрогенерация обеспечивается двумя генераторами Kohler по 40 kW, моточасы которых на February 2025 равны Port 4636 и Starboard 6660.

Электроснабжение

Электросистема основана на 240V главных щитах с ABB shore power converter и надёжном комплекте аккумуляторов, включающем восемь Mutlu Akü 250 Ah сервисных батарей, а также отдельные аккумуляторы для запуска двигателей и генераторов; зарядкой и управлением питанием занимаются шесть Victron chargers для гарантированной работы как в море, так и в порту.

Кондиционирование воздуха

Климат контроль обеспечивается системой Climma 6K с индивидуальными фанкойлами в каждой каюте, поддерживаемой портативным воздушным компрессором для бортовых нужд; холодильные установки для провизии — Frigoboat, а вентиляция машинного отделения — Gianneschi, что поддерживает оптимальные температуры по всей яхте.

Другое оборудование

Носовой подруливающий агрегат — CMC Hydraulic, пропульсивная схема использует четырёхлопастные винты на двух нержавеющей валах, указатель угла руля — Sobelt, а фильтрация топлива для двигателей и генераторов осуществляется Separ с топливным перекачивающим насосом Gianneschi; установлен oil/water separator Bilgmon, насосы пожаротушения и трюмные насосы — F.E.I.T., насосы для серой и чёрной воды — Gianneschi, опреснители — Netatek WH350, циркуляция горячей и холодной воды организована через насос Grundfos с двумя котлами Gianneschi по 120 liters каждый, очистка сточных вод — Hammann 8073, туалеты — Techma Vacuum, а гидравлические системы питаются от Varesequadri Power Pack с live PTOs на двигателе.

Размещение

Владелец: одна мастер каюта, расположенная в носовой части, с кроватью king size, обширными встроенными местами для хранения и собственной ванной; Гости: четыре гостевые каюты; Экипаж: одна капитанская каюта и три дополнительные каюты экипажа, в сумме четыре каюты экипажа.

Камбуз и прачечное оборудование

Камбуз полностью оснащён Arçelik oven, Gaggenau cooktop и Frigoboat refrigerator and freezer, посуда моется с помощью Miele, кофейное обслуживание обеспечивается Jura, а прачечные операции выполняются Miele washer and dryer для надёжной работы в длительных переходах.

Оборудование для связи

Связь базируется на системах Furuno, включая Navtex receiver и VHF радиостанции с двумя Furuno VHF для резервирования, дополнительно присутствуют портативные VHF и портативный GMDSS VHF от Sailor, Wi-Fi catcher и GMDSS battery plant для надёжной связи и соответствия требованиям безопасности в море.

Навигационное оборудование

Профессиональный комплект мостика сосредоточен вокруг двух Furuno 16" monitors с Furuno radar, chart plotter, echo sounder, autopilot и speed log, дополнительно установлен магнитный компас F. Fuselli, приборы ветра Arimar, Marco horn и search lights, системы AIS, GPS, BNWAS и Bridge Navigation Watch Alarm, а также выделенный бортовой компьютер; DGPS указан как N/A.

Развлекательное оборудование

Звуковая система и управление атмосферой обеспечиваются Kenwood audio и централизованным управлением освещением, визуальное развлечение включает LG TV, закреплённый на стене в главном салоне, VESTEL TV, интегрированный в зеркало в мастер-каюте, SHARP TVs в

зеркала гостевых кают и SHARP TVs, закреплённые на стене в капитанской каюте и столовой экипажа.

Тендеры и водные аттракционы

В качестве флагманского тендера выступает 9.99 m (32' 9") Technohull Chase Tender, оснащённый двумя 400 hp Mercury engines, дополненный 4.35 m Tender Grand с 60 hp Mercury, а для водных развлечений представлены Sea Doo jetski и два Robosee (Seabob).

Оборудование палубы

Рулевое управление — СМС, за якорную систему отвечают DATA Hydraulic windlasses, на борту два galvanized anchors на цепях длиной Port 130 m и Starboard 110 m, установлена Oracmare passerelle и изготовленные на заказ гидравлические боковые трапы и лестницы для купания, восемь underwater lights, а наружные и внутренние покрытия были обновлены DuPont в ходе рефита 2022 года.

Оборудование для безопасности и охраны

Готовность к безопасности включает четыре life rafts, комплекс огнетушителей, датчики дыма и газа и централизованную систему пожарной сигнализации, двадцать life jackets и семнадцать immersion suits, а также два life rings, оборудование для Man Overboard, сигнальные ракеты, комплект медицинского оборудования и SART производства Pains Wessex.

Парусное вооружение и такелаж

Такелаж выполнен из aluminium для мачт и гафелей, стоячая и бегучая

такелажная оснастка — из stainless steel, а система управления парусами оснащена lazyjack для упрощения подъёма и спуска парусов.

История обслуживания и рефит работ m/s Atlantika список работ 2022

Программа рефита 2022 года преобразовала яхту полностью: внешняя часть получила новый DuPont paint и антифулинг, проведены комплексная чистка и полировка, ремонты стеклопластика и металлов, обновлены графические элементы и маркировка, установлены новые подводные огни, заменены носовые подруливающие устройства и валы, выполнено обслуживание винтов и полная инспекция с ремонтом киля и руля; на палубах уложен первоклассный бирманский тик, увеличена площадка для загара (flybridge), уточнены компоновки, переработан пляжный клуб и заменено палубное оборудование — winches, cleats, tracks и windlasses — а также заменена и обслужена стоячая и бегучая такелажная оснастка, отремонтированы или заменены палубные люки и иллюминаторы, обновлены хромированные поручни и ограждения, обновлены тенты и бимини и улучшено палубное освещение. Такелаж и паруса прошли инспекцию и обслуживание, включая замену стоячей оснастки, работы с vang, gooseneck и арматурой, установку новых lazyjacks, обслуживание существующих парусов, реек и систем руления, инспекцию и ремонт парусов и смазку всех подвижных узлов. Внутри каюты и салоны обновлены с заменой мебели и обивки, новыми тканями, ковровыми покрытиями и полами, модернизированным освещением, перекраской внутренних поверхностей и выборочными оптимизациями планировок; камбуз модернизирован с обновлённой техникой (плита, духовка, холодильник), новыми столешницами и шкафами, новыми сантехническими приборами, улучшенной вентиляцией и новыми насосами; гальюны прошли ремонт с новыми раковинами, смесителями и

душевыми, обновлённой отделкой пола и плиткой, новыми туалетами и санитарными системами и насосами. В машинных отделениях двигатели и генераторы прошли капитальный ремонт, установлены новые опреснители воды, обновлены баки для топлива, воды и отходов, переработаны выхлопные системы и модернизированы системы кондиционирования и вентиляции; в электрической сети выполнена инспекция и замена проводки там, где это было необходимо, установлены новые системы освещения, заменены батареи и зарядные системы, обновлена электроника навигации, связи и развлечений. Навигационные и системы безопасности получили новые GPS, radar, sonar и autopilot, новую VHF и AIS связь и новый CCTV, заменены спасательные плоты и жилеты, установлены новые системы пожаротушения и проведена инспекция и обслуживание EPIRBs и сигнальных ракет. Дополнительные кастомизации завершили проект: новый тендер (Grand 480), новое оборудование для водных развлечений включая Seadoo jet ski и каяки, установка новых аудио видео систем и замена всех телевизоров, что обеспечивает высокий уровень презентации и эксплуатационных характеристик яхты.

КОНТАКТЫ

Shestakov Yacht Sales — это брокерская компания, специализирующаяся на продаже и обслуживании яхт по всему миру. Компания предлагает услуги по покупке и продаже как новых, так и подержанных моторных яхт, парусных судов и роскошных супер и мега яхт. Они также предоставляют услуги по регистрации яхт, страхованию, техническому обслуживанию, подбору экипажа и организации чартеров в США, Канаде, Латинской Америке, Карибском бассейне, в Европе и на Багамах.

Основатель и ведущий брокер компании — Андрей Шестаков, лицензированный и сертифицированный специалист с обширным опытом в области морской инженерии и судостроения.

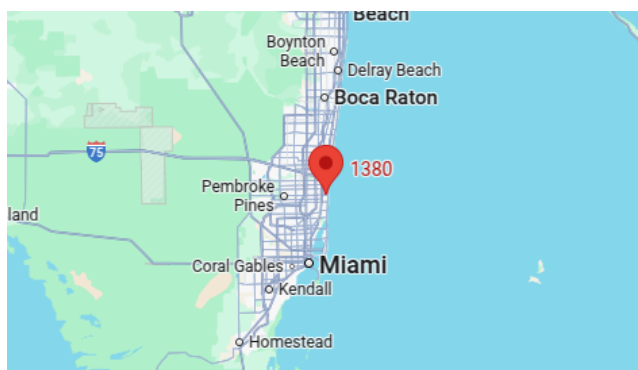
Компания имеет широкую сеть партнерств с крупными производителями яхт по всему миру и предоставляет услуги на нескольких языках, включая Русский, Украинский, Испанский и Английский. Офис компании расположен в Дания-Бич, штат Флорида, США.

Для получения дополнительной информации и просмотра доступных яхт вы можете посетить официальный сайт компании: <https://shestakovyachtsales.com/ru>

Контактная информация

Телефон: +1(954)274-4435 +7(918)465-66-44 **Email:** andrey@shestakovyachtsales.com

Адрес



1380 Weeping Willow Way, Hollywood,
Florida 33019