

## SURAMA - ROYAL HUISMAN



**Производитель:** [ROYAL HUISMAN](#)

**Длина по КВЛ:** 133' 0" (40.70 m)

**Год постройки:** 1997

**Ширина:** 28' 0" (8.80 m)

**Модель:** N/A

**Макс. осадка:** 9' 6" (2.90 m)

**Цена:** \$5,736,403.56 USD Может измениться.

**Крейсерская скорость:** 10 Knots (11.51 MPH)

[Полное описание смотрите на нашем сайте](#)

**Локация:** Bodrum, Turkey

**Макс. скорость:** 12 Knots (13.81 MPH)

# ОГЛАВЛЕНИЕ

---

<b>ОПИСАНИЕ</b> .....	<b>3</b>
<b>СПЕЦИФИКАЦИИ</b> .....	<b>5</b>
Основная информация .....	5
Размеры .....	5
Скорость, емкости и водоизмещение .....	6
Размещение .....	6
Корпус и палуба .....	6
Двигатели .....	7
<b>ГАЛЕРЕЯ</b> .....	<b>8</b>
<b>КОНТАКТЫ</b> .....	<b>12</b>

## ОПИСАНИЕ

Кеч 40.7m (133.5ft) SURAMA был скрупулёзно ухожен и продуманно модернизирован, став выдающимся, готовым к выходу в море судном, одинаково подходящим как для неспешных прогулок, так и для энергичных гонок. Построенная знаменитой голландской верфью Royal Huisman в 1997 году, она задумана как подлинный кругосветный крейсер, способный к автономным переходам в удалённые якорные стоянки, тогда как её лёгкий, классифицированный Lloyd's алюминиевый корпус и гоночные технические решения обеспечивают выдающиеся ходовые качества в регатах.

Уход за SURAMA был исчерпывающим: дисциплинированная программа рефитов гарантировала, что практически каждая система и механический узел были недавно обслужены, восстановлены или заменены.

Всесторонний рефит на Royal Huisman в 2017 году был дополнен значительными зимними работами в 2018 и 2019 годах, что удержало яхту в пике эксплуатационного состояния и готовой к немедленному использованию.

Яхта несёт в себе выдающуюся судовую архитектуру Ted Hood, внешнюю композицию, созданную Fontaine, и 217GT изысканных интерьеров от Winch Design — родословная, заметная как в формах, так и в отделке. Её выдвижной центрборный киль предлагает исключительную универсальность, уменьшая осадку с 6.8m (22.3ft) в положении для плавания до всего 2.9m (9.4ft) в поднятом состоянии, что позволяет заходить в мелкие бухты и порты, недоступные многим сопоставимым яхтам.

Внутри SURAMA царит спокойная, современная атмосфера, акцентирующая простор и свет. Салон-купол с панорамными окнами и световыми фонарями заливает неформальную обеденную зону дневным

светом и дарит гостям обширные виды с роскошных мест для отдыха. Внизу, в главном салоне, расположена щедрая полуокружная софа с ТВ по левому борту и неформальная столовая по правому борту — идеальное сочетание уюта и общительности.

Афт- кокпит представляет собой универсальную зону для общения на свежем воздухе и организован для альфреско-обедов: центральный стол можно сложить и превратить в комфортабельную солнцезащитную лежанку. Дополнительные места для сидения и обеденные зоны располагаются между двумя рулевыми постами и на флайбридже, все они прикрыты широкой бимини, а центральная секция кормовой палубы откидывается, образуя удобную купальную платформу для лёгкого спуска в воду.

Размещение для до восьми гостей организовано в трёх каютах, доступных из центрального лобби. Владельческий люкс занимает разделённый по уровням кормовой отсек: изогнутый диван расположен по правому борту, ступени ведут вверх к собственной ванной комнате по левому борту, а также имеется приватный доступ в кокпит. Две зеркально-симметричные двухместные каюты в средней части судна, по левому и правому борту, каждая оснащены выдвижной кроватью Pullman и собственной ванной комнатой.

Когда яхта не под парусом, SURAMA приводится в движение парой двигателей Mercedes 570hp, что обеспечивает крейсерскую скорость 11 knots и впечатляющую максимальную дальность 4,305 nautical miles. Предлагаемая к продаже и находящаяся в своём текущем расположении, она представляет собой редкую возможность, которую специалисты по yacht sales в регионе продвигают как идеальный выбор для самых взыскательных покупателей.

# СПЕЦИФИКАЦИИ

## Основная информация

**Категория:**

Парусные яхты

**Год постройки:**

1997

**Подкатегория:**

Крейсерский кеч

**Страна:**

Turkey

**Модельный год:**

1997

## Размеры

**Длина:**

133' 0" (40.70 m)

**Макс. осадка:**

9' 6" (2.90 m)

**Ширина:**

28' 0" (8.80 m)

## Скорость, емкости и водоизмещение

---

**Крейсерская скорость:**  
10 Knots (11.51 MPH)

**Запас воды:**  
1547.78 Gallons

**Макс. скорость:**  
12 Knots (13.81 MPH)

**Запас топлива:**  
5578.78 Gallons

**Водоизмещение:**  
217 Pounds

## Размещение

---

**Каюты экипажа:**  
3

**Койки экипажа:**  
6

## Корпус и палуба

---

**Материал корпуса:**  
Aluminum Yachts

**Проект корпуса:**  
N/A

**Материал палубы:**  
Aluminum

**Интерьер:**  
Andrew Winch Designs Ltd

**Конфигурация корпуса:**  
N/A

## Двигатели

---

Двигатели:

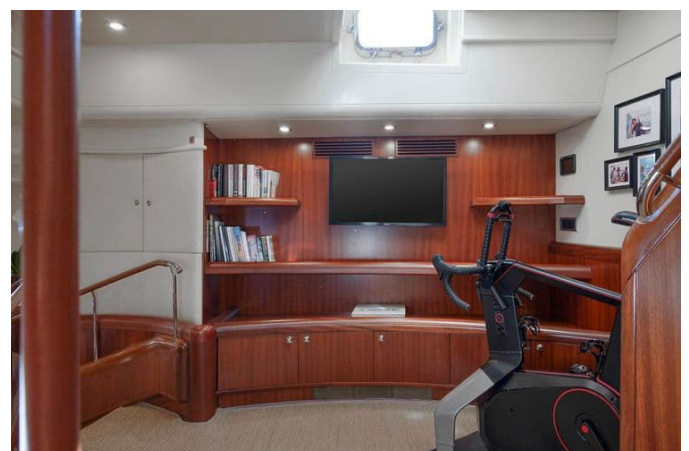
1

Производитель:

MERCEDES

# ГАЛЕРЕЯ









# КОНТАКТЫ

Shestakov Yacht Sales — это брокерская компания, специализирующаяся на продаже и обслуживании яхт по всему миру. Компания предлагает услуги по покупке и продаже как новых, так и подержанных моторных яхт, парусных судов и роскошных супер и мега яхт. Они также предоставляют услуги по регистрации яхт, страхованию, техническому обслуживанию, подбору экипажа и организации чартеров в США, Канаде, Латинской Америке, Карибском бассейне, в Европе и на Багамах.

Основатель и ведущий брокер компании — Андрей Шестаков, лицензированный и сертифицированный специалист с обширным опытом в области морской инженерии и судостроения.

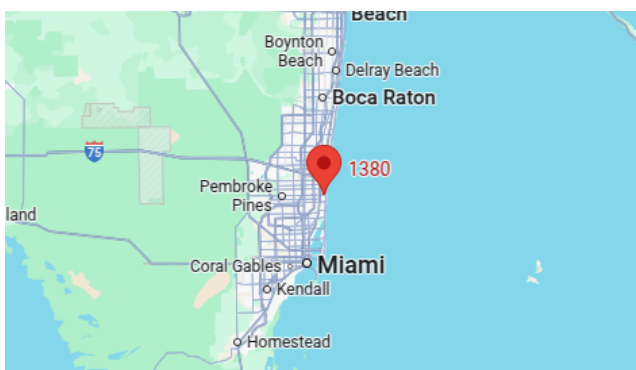
Компания имеет широкую сеть партнерств с крупными производителями яхт по всему миру и предоставляет услуги на нескольких языках, включая Русский, Украинский, Испанский и Английский. Офис компании расположен в Дания-Бич, штат Флорида, США.

Для получения дополнительной информации и просмотра доступных яхт вы можете посетить официальный сайт компании: <https://shestakovyachtsales.com/ru>

## Контактная информация

**Телефон:** +1(954)274-4435 +7(918)465-66-44 **Email:** [andrey@shestakovyachtsales.com](mailto:andrey@shestakovyachtsales.com)

## Адрес



1380 Weeping Willow Way, Hollywood,  
Florida 33019