

2014 LEOPARD 39 - LEOPARD CATAMARANS



Производитель: [Leopard Catamarans](#)

Ширина: 19' 0" (6.04 m)

Год постройки: 2014

Макс. осадка: 12' 10" (3.92 m)

Модель: 39

Цена: \$296,442.68 USD Может измениться.

[Полное описание смотрите на нашем сайте](#)

Локация: Ashkelon, Israel

Длина по КВЛ: 37' 0" (11.43 m)

ОГЛАВЛЕНИЕ

ОПИСАНИЕ	3
СПЕЦИФИКАЦИИ	5
Основная информация	5
Размеры	5
Скорость, емкости и водоизмещение	5
Размещение	5
Корпус и палуба	6
Двигатели	6
ГАЛЕРЕЯ	7
ДЕТАЛЬНОЕ ОПИСАНИЕ	13
КОНТАКТЫ	16

ОПИСАНИЕ

Парусный катамаран 2014 Leopard 39 — выставлен по выгодной цене, НДС Израиля включён. Этот исключительно ухоженный 2014 Leopard 39 сочетает в себе редкое равновесие между изящным комфортом круизного судна и надёжной океанской способностью, представленный добросовестной командой, которая не жалела усилий на обслуживание. Ранее эксплуатировался в коммерческих целях в парусном клубе и уже доказал свою мореходность успешным переходом из Кейптауна, ЮАР, в Израиль; покупатель может сохранить коммерческую лицензию и продолжить чартерную деятельность. Для нового владельца также доступно эксклюзивное место в порту Ашкелон.

Характерное поднятое рулевое место Leopard обеспечивает широкий обзор и безопасное, удобное управление; шкоты грота и стакселя выведены назад к основным лебёдкам, так что все операции с парусами централизованы у штурвала, что позволяет с лёгкостью управлять судном в одиночку. Рулевая площадка закрыта жёстким тентом-бимини, а недавнее зимнее обслуживание делает яхту полностью готовой к эксплуатации и выходу в море в кратчайшие сроки.

Ниже палубы планировка идеально подходит для длительных круизов или чартерной эксплуатации: четыре каюты, два гальюна (санузла) и носовые детские койки с удобными матрасами. Механические и обслуживающие системы тщательно отрегулированы; двигатели были капитально отремонтированы два года назад для надёжной работы, а морская система кондиционирования обеспечивает комфортный климат в интерьере. Электроника представлена комплектом Raymarine для уверенной навигации, в комплект также входят запасные паруса.

Полностью укомплектованная и готовая к немедленным приключениям, эта Leopard 39 сочетает в себе характеристики производительности,

простоту управления и комфорт для проживания на борту — идеальна как семейный круизёр, многокорпусная яхта, готовая к чартеру, прибрежный крейсер или судно, пригодное для офшорных переходов с постоянным проживанием. Возможности такого уровня встречаются редко; организуйте просмотр и будьте готовы поднять якорь уже завтра.

СПЕЦИФИКАЦИИ

Основная информация

Категория:
Парусные яхты

Год постройки:
2014

Подкатегория:
Катамаран

Страна:
Israel

Модельный год:
2014

Размеры

Длина:
37' 0" (11.43 m)

Макс. осадка:
12' 10" (3.92 m)

Ширина:
19' 0" (6.04 m)

Скорость, емкости и водоизмещение

Запас воды:
206.05 Gallons

Запас топлива:
92.46 Gallons

Размещение

Спальных мест:
4

Санузлы всего:
2

Корпус и палуба

Материал корпуса:

Fiberglass and Plastic Yachts

Проект корпуса:

N/A

Материал палубы:

Composite

Интерьер:

N/A

Конфигурация корпуса:

N/A

Двигатели

Двигатели:

2

Тип двигателя:

Sail Drive

Производитель:

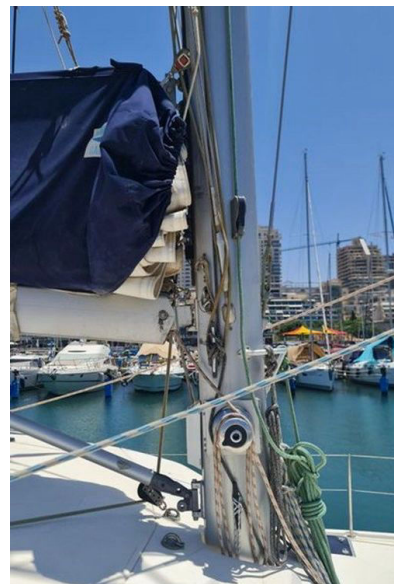
Yanmar

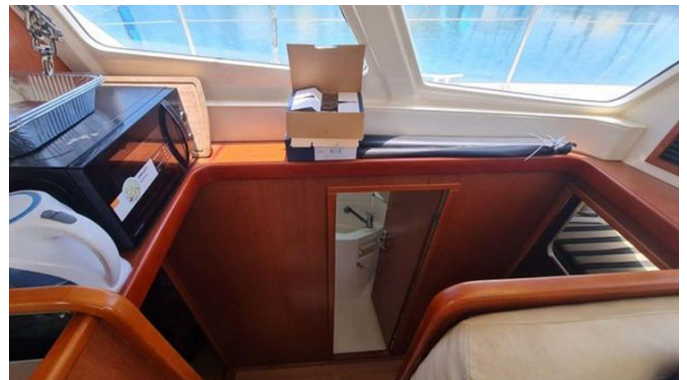
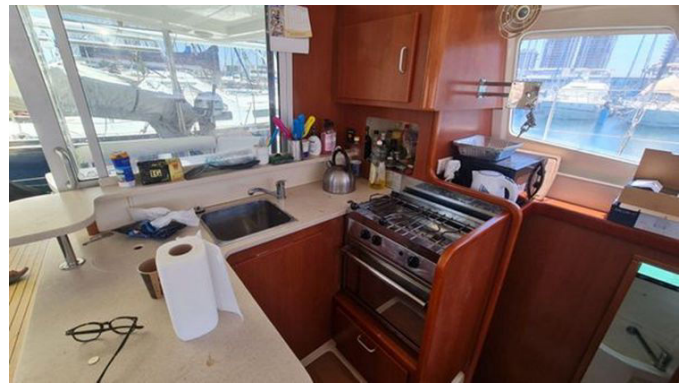
Тип топлива:

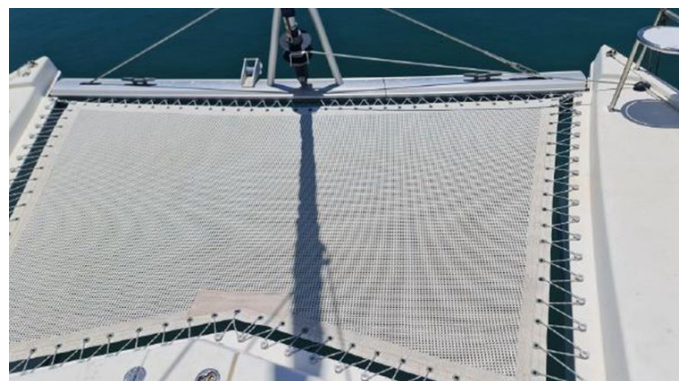
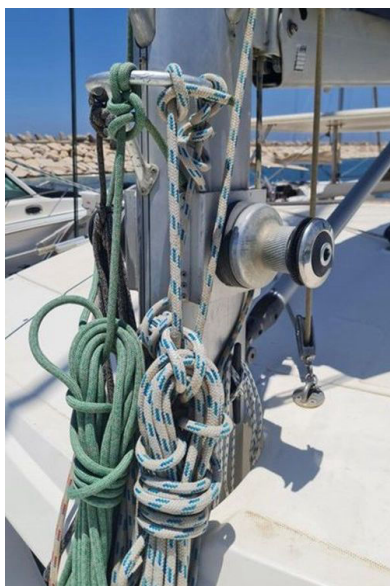
Diesel

ГАЛЕРЕЯ

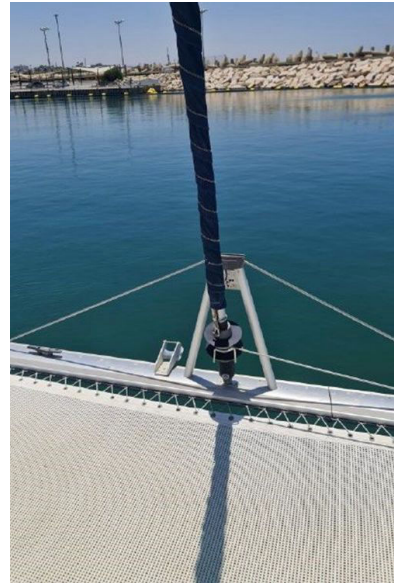












ДЕТАЛЬНОЕ ОПИСАНИЕ

Обзор

Определяемая продуманной спецификацией и легкостью управления, система этой яхты начинается с берегового ввода питания и инвертора, которые обеспечивают жизнь на борту тихой и эффективной работой, в то время как полный набор электроники повышает уверенность у штурвала, объединяя глубиномер, лог спидометр, датчики скорости и направления ветра с повторителями, а также полностью укомплектованный навигационный центр с плоттером, автопилотом, радиоприемником, компасом и GPS, дополнительно оборудованный VHF и четко расположенными колонками в кокпите. Под палубой комфорт и автономность обеспечиваются электрическим трюмным насосом с ручным резервным управлением, плитой духовкой, морским туалетом, кондиционированием и отоплением, подачей горячей воды, холодильником и морозильной камерой, а также отдельным зарядным устройством для аккумуляторов, гарантирующим бесшовное питание на борту. Снаружи кокпит из тика с акцентами Flexiteak придает изысканный тон жизни на открытом воздухе, дополняясь душем в кокпите, кронштейнами для подвесных моторов, прочными кранцами и тендером, солнечной панелью и спасательным плотом, уютными подушками вокруг щедрого стола в кокпите и плавательной лестницей для легкого доступа в море. Управление и обслуживание парусов интуитивны и эффективны благодаря отзывчивому рулевому колесу, электрической лебедке и гроту с полными латами, который закрепляет парусный план надежной мощностью и достоинством.

Дополнительная информация

Двигательная направленность и неповторимая принадлежность к линейке Leopard делают Leopard 39 примером сочетания скорости и практичности: щедрый парусный план и ступенчатая форма корпуса обеспечивают живую динамику разгона, четкую управляемость и уверенную экономичность, а на палубе каждое пространство сформировано для удобства и безопасности от широких транцев до открытых, просторных кормовых, боковых и форпиков, которые приглашают к легкому перемещению по яхте. Интегрированный тент хардтоп над кокпитом предоставляет превосходную защиту от непогоды и одновременно служит стабильной рабочей платформой, обеспечивая уверенную опору вокруг шкаторины и достаточную площадь для размещения стандартных солнечных панелей над штурвалом, которые поддерживают заряд аккумуляторов. В интерьере большие вертикальные окна наполняют салон светом, открывая панорамные виды и направляя свежий воздух через форвардные открывающиеся люки, а обтекаемая кухня украшена приборами из нержавеющей стали и столешницей Corian, превращая приготовление пищи в удовольствие. В правом (правостороннем) корпусе владельческая каюта сочетает кормовую двухспальную койку с передним собственным санузлом, оборудованным душевой кабиной с входом, в то время как в левом корпусе расположены две гостевые каюты и дополнительный санузел с душем, обеспечивая уединение и комфорт на каждом рейсе. Соответствуя своей задаче, Leopard 39 обеспечивает высокую производительность, оставаясь при этом предельно практичной и простой в эксплуатации, с продуманными экологичными решениями, такими как стандартные солнечные панели на хардтопе у штурвала для интеллектуального и бесшумного управления энергией. Силовая установка представлена двигателями Yanmar 3YM30C мощностью 29 л.с. с винтовыми приводами

вместо стандартных двигателей; оба двигателя прошли капитальный ремонт два года назад, и показатели моточасов будут обновлены.

КОНТАКТЫ

Shestakov Yacht Sales — это брокерская компания, специализирующаяся на продаже и обслуживании яхт по всему миру. Компания предлагает услуги по покупке и продаже как новых, так и подержанных моторных яхт, парусных судов и роскошных супер и мега яхт. Они также предоставляют услуги по регистрации яхт, страхованию, техническому обслуживанию, подбору экипажа и организации чартеров в США, Канаде, Латинской Америке, Карибском бассейне, в Европе и на Багамах.

Основатель и ведущий брокер компании — Андрей Шестаков, лицензированный и сертифицированный специалист с обширным опытом в области морской инженерии и судостроения.

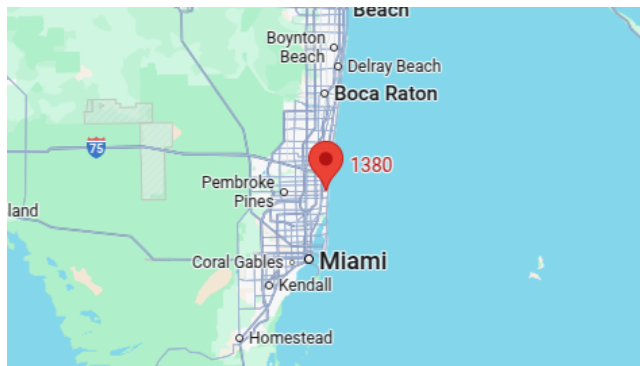
Компания имеет широкую сеть партнерств с крупными производителями яхт по всему миру и предоставляет услуги на нескольких языках, включая Русский, Украинский, Испанский и Английский. Офис компании расположен в Дания-Бич, штат Флорида, США.

Для получения дополнительной информации и просмотра доступных яхт вы можете посетить официальный сайт компании: <https://shestakovyachtsales.com/ru>

Контактная информация

Телефон: +1(954)274-4435 +7(918)465-66-44 **Email:** andrey@shestakovyachtsales.com

Адрес



1380 Weeping Willow Way, Hollywood,
Florida 33019