

ANASTASIA MARIE - CATALINA YACHTS



Производитель: [Catalina Yachts](#)

Ширина: 13' 0" (3.96 m)

Год постройки: 2009

Макс. осадка: 15' 4" (4.67 m)

Модель: 375

Цена: \$169,000 USD Может измениться.

[Полное описание смотрите на нашем сайте](#)

Локация: Rock Hall, United States

Длина по КВЛ: 38' 0" (11.74 m)

ОГЛАВЛЕНИЕ

ОПИСАНИЕ	3
СПЕЦИФИКАЦИИ	4
Основная информация	4
Размеры	4
Скорость, емкости и водоизмещение	4
Размещение	4
Корпус и палуба	5
Двигатели	5
ГАЛЕРЕЯ	6
ДЕТАЛЬНОЕ ОПИСАНИЕ	12
КОНТАКТЫ	17

ОПИСАНИЕ

Анастасия Мари является примером яхты, которая была поддержана с высочайшей заботой и с нетерпением ждет своего следующего владельца.

Catalina 375 украшена множеством выдающихся особенностей, таких как отдельный душ, трансформируемый игровой стол в салоне, идеально подходящий для завтрака или вечерних коктейлей, и передняя кровать размера "queen", которая может быть преобразована в традиционную V-образную койку, если это необходимо.

Оснащенная системой реверсивного цикла отопления и охлаждения, эта яхта также может похвастаться изысканным тентом кокпита с солнцезащитными экранами, шторами от океанского воздуха и сетками для всех верхних отверстий. Крышки люков обеспечивают сохранение люков в идеальном состоянии, её трюм безупречно чист, и она сияет великолепно.

Роскошная мебель салона хранится в отапливаемом помещении в течение зимы и будет готова для нового владельца.

Это уникальная возможность в текущем местоположении лодки для потенциальных покупателей яхт. Вы не встретите более привлекательной яхты на рынке!

СПЕЦИФИКАЦИИ

Основная информация

Категория:
Парусные яхты

Год постройки:
2009

Модельный год:
2009

Страна:
United States

Размеры

Длина:
38' 0" (11.74 m)

Макс. осадка:
15' 4" (4.67 m)

Ширина:
13' 0" (3.96 m)

Скорость, емкости и водоизмещение

Запас воды:
97 Gallons

Запас топлива:
40 Gallons

Размещение

Санузлы всего:
1

Корпус и палуба

Материал корпуса:

Fiberglass and Plastic Yachts

Проект корпуса:

N/A

Материал палубы:

Fiberglass

Интерьер:

N/A

Конфигурация корпуса:

N/A

Двигатели

Двигатели:

1

Тип двигателя:

Inboard

Производитель:

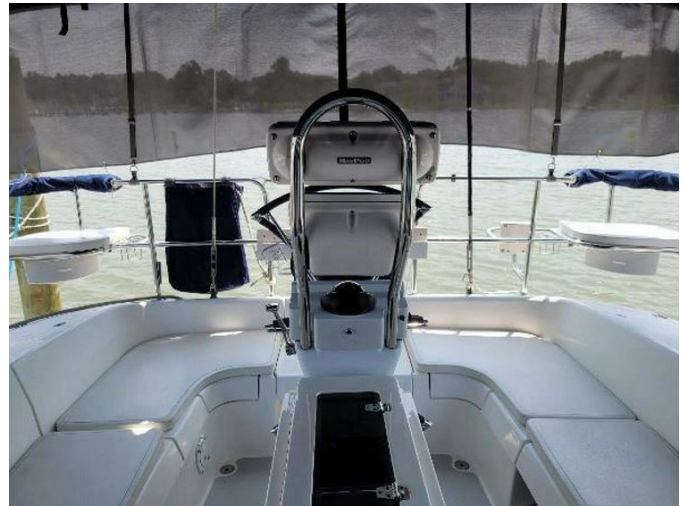
Yanmar

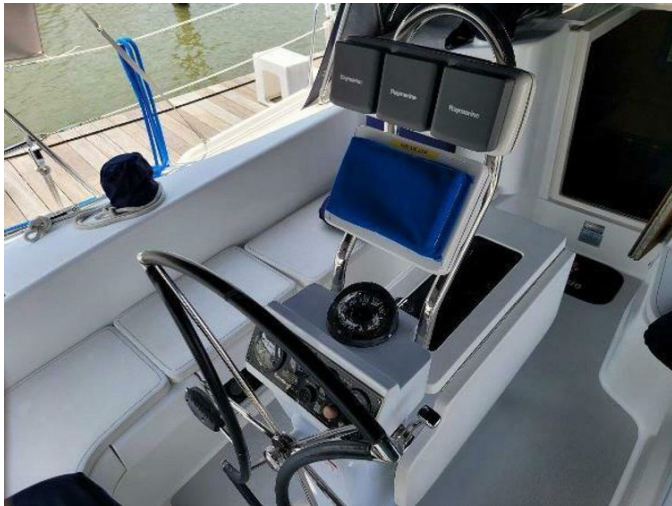
Тип топлива:

Diesel

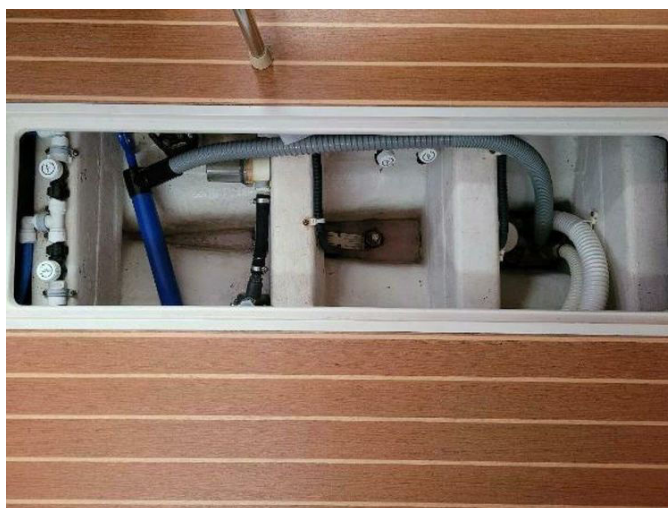
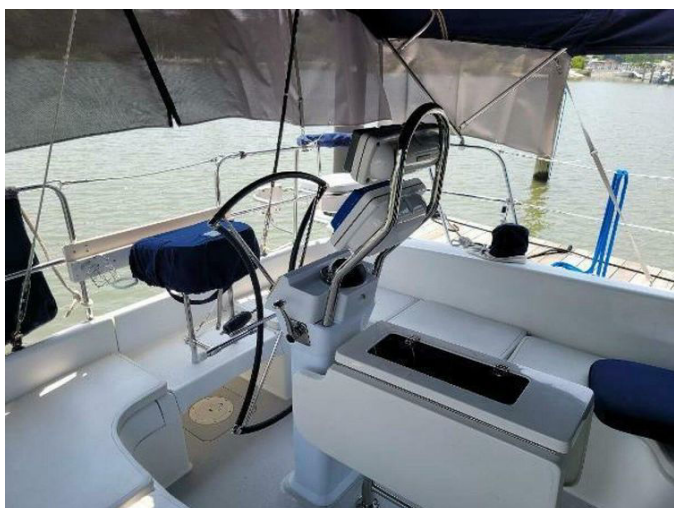
ГАЛЕРЕЯ

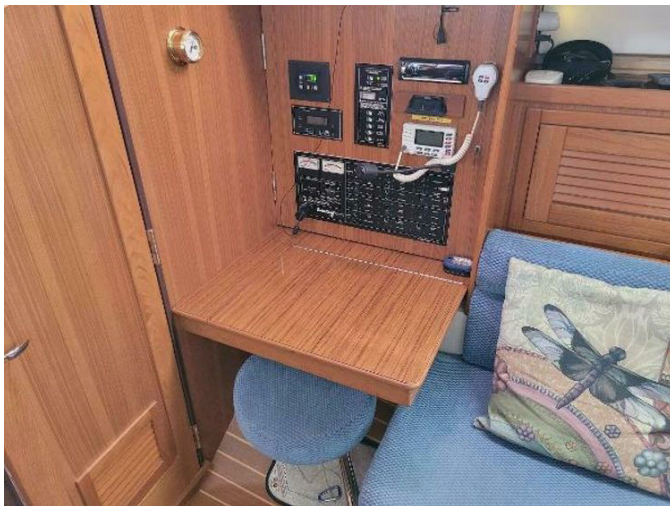












ДЕТАЛЬНОЕ ОПИСАНИЕ

Название раздела

Анастасия Мари является примером судна, которое поддерживается на высочайшем уровне, воплощая в себе высшую степень морской изысканности и практичности. Эта Catalina 375 — шедевр дизайна, предлагающий множество исключительных удобств, обеспечивающих как комфорт, так и адаптивность. Отдельный душ выделяется как роскошная и удобная особенность. Салон умело организован с трансформируемым игровым столом, идеальным для завтрака или вечерних напитков, добавляя универсальности жилой зоне. В передней каюте установлена кровать размера "queen", которая легко может быть преобразована в традиционную V-образную койку, предлагая гибкие варианты спальных мест в соответствии с вашими предпочтениями. С системой реверсивного отопления и кондиционирования воздуха яхта поддерживает приятную атмосферу в любую погоду. Элегантный тент кокпита с солнцезащитными экранами улучшает впечатления от пребывания на открытом воздухе, в то время как шторы от океанского воздуха и сетки для всех верхних отверстий обеспечивают как защиту, так и уединение. Крышки люков тщательно сохраняются, поддерживая люки в идеальном состоянии. Трюм безупречно чист, что отражает безукоризненное обслуживание судна, и вся яхта сияет совершенством, демонстрируя заботу и внимание, которые она получила.

Зимой мебель салона хранится в отапливаемом помещении, что гарантирует их сохранность в отличном состоянии и готовность для нового владельца. Это тщательное внимание к деталям и сохранение подчеркивает выдающееся качество Анастасии Мари. Вы не найдете более привлекательного варианта, так как эта яхта олицетворяет

вершину мастерства и заботы, готовая предложить своему новому владельцу непревзойденные впечатления на воде.

Обзор

Интерьер яхты спроектирован так, чтобы безупречно сочетать роскошь и функциональность. В носовой части находится каюта владельца с гибкой кроватью размера "queen", которая может быть преобразована в V-образную койку, предлагая адаптивные варианты спальных мест. Двигаясь к корме по левому борту, вы найдете санузел, который легко доступен как из передней каюты, так и из салона, и включает в себя отдельный душ, раковину и морской туалет с накопительным баком. Напротив санузла, по правому борту, находится шкаф для одежды с кедровой отделкой, добавляющий элемент изысканности и практичности. Главный салон — это просторное помещение, улучшенное за счет стола, установленного на переборке, который можно опустить и разложить по мере необходимости, создавая открытую и гостеприимную атмосферу. Правый диван может служить как полноразмерное сиденье или быть преобразован в два удобных кресла с игровым столом между ними, что делает его идеальным для утреннего кофе или вечерних напитков. Левый диван трансформируется в двуспальную кровать, удобно размещая двух гостей, или может использоваться как зона отдыха для расслабления, чтения или просмотра телевизора. Задняя часть левого дивана ведет к навигационной станции, обращенной наружу, с собственным сиденьем, обеспечивая выделенное место для навигации.

По правому борту от трапа кухня идеально расположена для легкого доступа к кокпиту. Она включает в себя две раковины из нержавеющей стали, которые выглядят как новые, двухконфорочную плиту с духовкой, обширную рабочую поверхность и два холодильника/морозильника. Кухня хорошо оборудована холодильником Waeco из нержавеющей стали

с морозильной камерой, ледником с дополнительным охлаждением и морозильником Adler Barbour, двухконфорочной плитой LPG Princess с духовкой, микроволновой печью, двумя глубокими раковинами из нержавеющей стали с горячей/холодной выдвижной краном и глубоким отсеком для хранения сухих продуктов. Кроме того, имеются три шкафа с дверцами из твердого тика для продуктов и кухонной утвари, а также три ящика, и кухонная посуда включена в комплект.

Корпус, палуба и кокпит оснащены тентом Sunbrella Bimini, защитным козырьком и соединительной панелью, индивидуальными солнцезащитными экранами для задней и боковых частей кокпита, крышками для лобового стекла и люков, подушками для кокпита из закрытой ячейки, чехлами для лебедек, рулевым колесом с кожаной обивкой и чехлом для приборов и рулевого колеса. Также имеются сумки для хранения линий управления кокпитом, крепление для хранения подвесного мотора, спасательный круг, шесть швартовочных кнехтов, съемное капитанское сиденье, трап для посадки на корму, сиденья на кормовом поручне, стол из стекловолокна с двумя складными створками, двойные леера с крючками пеликана, двустворчатая дверь из тика для трапа с запасной, светодиодное освещение кокпита, большой отсек для хранения с люком типа "крыло чайки" плюс два кормовых отсека, швартовочные линии, кранцы с чехлами, восемь открывающихся иллюминаторов и пять открывающихся люков завершают внешние особенности.

Паруса и такелаж включают в себя закатывающийся грот с вертикальными латами, геную 135% на закрутке, две лебедки Lewmar с самозахватом и двумя скоростями для фалов, две лебедки Lewmar с самозахватом и двумя скоростями для основных фалов, все фалы и линии управления, проведенные назад с помощью Spinlocks, жесткий гик-ванг, среднегиковую шкотину с траверсом и управление траверсом Garhauer.

Электроника яхты включает в себя картплоттер Standard Horizon с GPS, автопилот Raymarine ST 6002 Smartpilot, Raymarine ST60 Tri-Data на руле, радиостанцию VHF Standard Horizon с дистанционным микрофоном и двумя портативными VHF, пакет ST60 Wind, 5-дюймовый освещенный компас Ritchie, 28-дюймовый HDTV, стереосистему Kenwood с четырьмя динамиками Bose в салоне и кокпите и DVD-плеер Samsung.

Электрическая система надежна и включает в себя две батареи 4D SRB AGM (новые в 2022 году), зарядное устройство для батарей Charles Marine на 30А, гибкую солнечную панель на 100 Вт, систему мониторинга баков, систему постоянного тока с предохранительным выключателем и панелью с автоматами, береговое питание переменного тока с шестью розетками, индикатор полярности и автоматами, 50-футовые и 20-футовые береговые кабели с адаптером V-образного кабеля, якорный свет на мачте, палубный свет и свет для хода, полные навигационные огни и регулируемые светодиодные кабины.

Механические и сантехнические системы включают в себя дизельный двигатель Yanmar мощностью 40 л.с. с малым пробегом, топливную систему Racor, монитор топливного бака на руле, рулевое управление с педалью тормоза и однорычажным управлением двигателем, трехлопастной бронзовый винт, вентилятор трюма, аварийный румпель, водонагреватель, работающий как от 110 В, так и от двигателя, новый (2021) кондиционер Dometic (Cruise Air) мощностью 16 000 БТЕ с реверсивным циклом нагрева, электрический морской туалет с накопительным баком и выпускным отверстием на палубе, клапан для слива накопительного бака, горячую и холодную воду под давлением, горячий и холодный душ с занавеской в санузле, горячий и холодный душ в кокпите, ручные и электрические насосы для трюма и промывку якоря на носу.

Якорное оборудование включает в себя якорную лебедку Maxwell на 12 В,

якорный отсек на носовой палубе с двойными якорными роликами и один якорь Bruce и один якорь Delta с цепью и канатным якорным канатом.

Плановое техническое обслуживание тщательно выполняется верфью Haven Harbor, включая ввод в эксплуатацию и вывод из эксплуатации, с обертыванием судна в пленку каждую зиму. Недавние работы включают в себя проверку, выравнивание и смазку кабелей рулевого управления в октябре 2023 года, вывод из эксплуатации в ноябре 2023 года, замену шлангов с вентиляцией двигателя в феврале 2024 года, стирку, проверку и ремонт парусов зимой 2024 года, замену шланга забортной воды кондиционера от фильтра до насоса в феврале 2024 года, чистку и полировку корпуса, замену подводного цинка и замену импеллера в апреле 2024 года, ввод в эксплуатацию в мае 2024 года, проверку стоячего такелажа в июне 2024 года, замену основных и генуэзских фалов и подъемника в июле 2024 года, вывод из эксплуатации в ноябре 2024 года и замену насоса кондиционера в январе 2025 года. В межсезонье была заменена пена во всех подушках, нанесена краска на днище, и запланировано обслуживание лебедок на верфи.

Среди прочих предметов — четыре новых спасательных жилета, дальномер Bushnell, светодиодная аварийная ракета, три огнетушителя, кухонная и столовая посуда, индивидуальные простыни Catalina для передней койки и коврик Catalina.

КОНТАКТЫ

Shestakov Yacht Sales — это брокерская компания, специализирующаяся на продаже и обслуживании яхт по всему миру. Компания предлагает услуги по покупке и продаже как новых, так и подержанных моторных яхт, парусных судов и роскошных супер и мега яхт. Они также предоставляют услуги по регистрации яхт, страхованию, техническому обслуживанию, подбору экипажа и организации чартеров в США, Канаде, Латинской Америке, Карибском бассейне, в Европе и на Багамах.

Основатель и ведущий брокер компании — Андрей Шестаков, лицензированный и сертифицированный специалист с обширным опытом в области морской инженерии и судостроения.

Компания имеет широкую сеть партнерств с крупными производителями яхт по всему миру и предоставляет услуги на нескольких языках, включая Русский, Украинский, Испанский и Английский. Офис компании расположен в Дания-Бич, штат Флорида, США.

Для получения дополнительной информации и просмотра доступных яхт вы можете посетить официальный сайт компании: <https://shestakovyachtsales.com/ru>

Контактная информация

Телефон: +1(954)274-4435 +7(918)465-66-44 **Email:** andrey@shestakovyachtsales.com

Адрес



1380 Weeping Willow Way, Hollywood,
Florida 33019