

1996 SABRE 425 SLOOP - SABRE YACHTS



Производитель: [SABRE YACHTS](#)

Ширина: 12' 0" (3.91 m)

Год постройки: 1996

Макс. осадка: 16' 5" (5 m)

Модель: 425 Sloop

Цена: \$159,000 USD Может измениться.

[Полное описание смотрите на нашем сайте](#)

Локация: Wickford, United States

Длина по КВЛ: 42' 0" (12.93 m)

ОГЛАВЛЕНИЕ

ОПИСАНИЕ	3
СПЕЦИФИКАЦИИ	5
Основная информация	5
Размеры	5
Скорость, емкости и водоизмещение	5
Размещение	5
Корпус и палуба	6
Двигатели	6
ГАЛЕРЕЯ	7
ДЕТАЛЬНОЕ ОПИСАНИЕ	23
КОНТАКТЫ	28

ОПИСАНИЕ

Sabre 425 — это мастерски спроектированное судно, созданное для того, чтобы удовлетворять требования моря, предлагая экипажу функции, которые ставят на первое место как удобство, так и комфорт.

Конфигурация палубы тщательно продумана для безопасной и простой эксплуатации. С высоким балансированным рангоутом и прочным дизайном корпуса, она обеспечивает выдающуюся производительность на воде и отличное управление. Интуитивно понятный парусный план и такелаж достигают идеального баланса между эффективностью в легкий ветер и прочностью в сложных условиях. Путешествие из просторного кокпита в форме буквы "Т" доставляет истинное удовольствие.

Разработанный для практичности, комфорта и безопасности, кокпит оснащен высокими спинками и достаточным пространством для отдыха семьи и друзей. Поднятое сиденье рулевого обеспечивает отличную видимость над 44-дюймовым штурвалом из нержавеющей стали. Она плавно движется по воде с острым входом в носовой части и широкими секциями в корме.

Внутри яхта излучает элегантность, комфорт и функциональность. Она включает в себя две просторные каюты, изысканный главный салон, хорошо спланированную кухню, большую навигационную станцию и кормовой гальюн с отдельным душем.

ПРОВЕРЕННАЯ НАДЕЖНОСТЬ, БЕЗОПАСНОСТЬ, ПРОИЗВОДИТЕЛЬНОСТЬ, КОМФОРТ И РОСКОШЬ. Если вы ищете первоклассную, элитную, полукастомную серийную парусную яхту, вы обязаны рассмотреть эту позднюю модель Sabre 425 (предпоследний построенный корпус). Она хорошо оснащена и тщательно ухожена. Благодарим вас за интерес к этой исключительной яхте, доступной для покупки в текущем местоположении судна. Независимо от того, хотите ли вы приобрести

яхту или изучить предложения по продаже яхт в текущем местоположении судна, это судно представляет собой замечательную возможность.

СПЕЦИФИКАЦИИ

Основная информация

Категория:

Парусные яхты

Год постройки:

1996

Подкатегория:

Крейсерская яхта

Страна:

United States

Модельный год:

1996

Размеры

Длина:

42' 0" (12.93 m)

Макс. осадка:

16' 5" (5 m)

Ширина:

12' 0" (3.91 m)

Скорость, емкости и водоизмещение

Запас воды:

120 Gallons

Запас топлива:

50 Gallons

Размещение

Спальных мест:

4

Санузлы всего:

1

Корпус и палуба

Материал корпуса:

Fiberglass and Plastic Yachts

Проект корпуса:

N/A

Материал палубы:

Fiberglass

Интерьер:

N/A

Конфигурация корпуса:

N/A

Двигатели

Двигатели:

1

Тип двигателя:

Sail Drive

Производитель:

Nanni

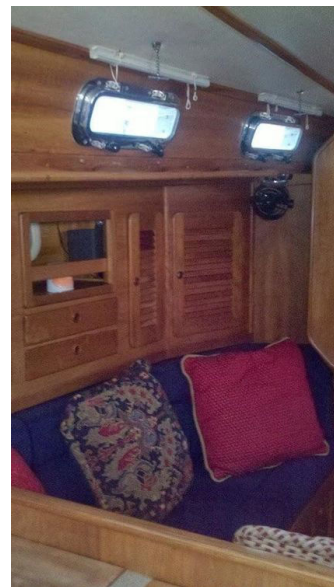
Тип топлива:

Diesel

ГАЛЕРЕЯ











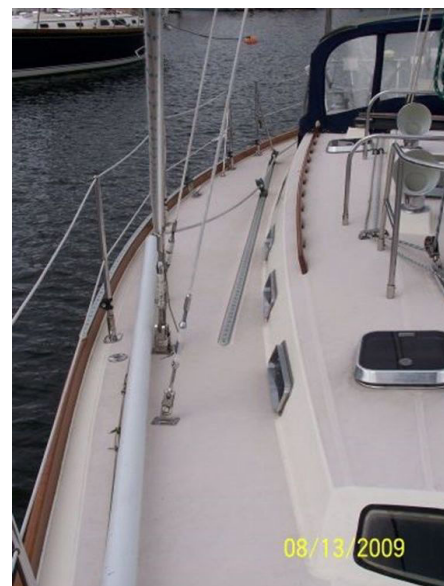
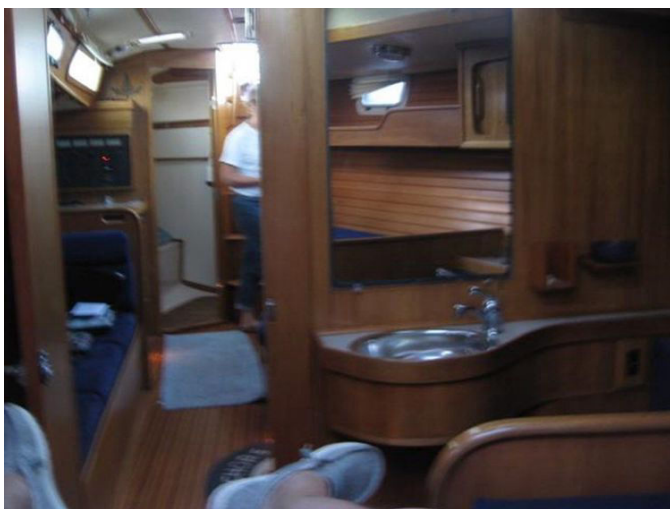
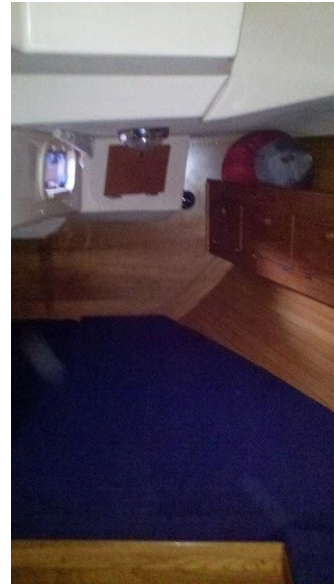


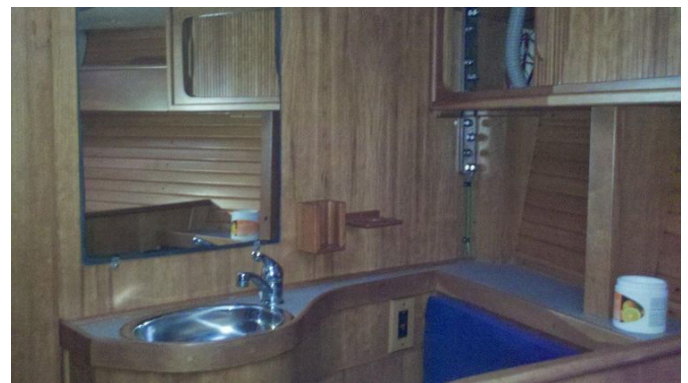


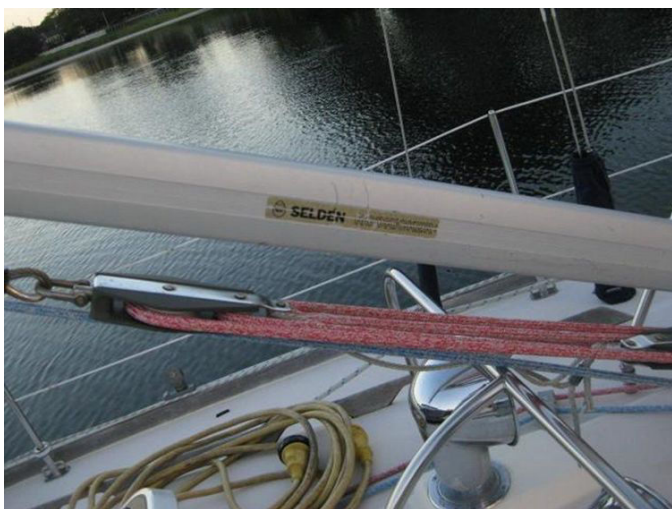


















ДЕТАЛЬНОЕ ОПИСАНИЕ

Название раздела

Эта яхта представляет собой вершину современного инженерного искусства и дизайна, предлагая широкий спектр функций и удобств, которые безупречно сочетают комфорт с функциональностью. Экстерьер оснащен бимини-тентом, спрейхудом и чехлом для генуи, обеспечивая отличную защиту от непогоды. Электрическая система включает береговой источник питания, обеспечивающий надежный доступ к электроэнергии на стоянке.

Электроника яхты обширна и включает эхолот, радар, лаг-спидометр и индикаторы скорости и направления ветра. Развлекательные возможности многочисленны: телевизор, DVD-плеер и CD-плеер, все это дополнено динамиками в кокпите для полного погружения в аудио. Навигация проста благодаря навигационному центру, плоттеру, GPS и УКВ-радио, а автопилот и компас обеспечивают плавное плавание.

Внутри яхта оснащена электрическим трюмным насосом, духовкой, ручным трюмным насосом, микроволновой печью, кондиционером, электрическим туалетом, отоплением, горячей водой, холодильником и зарядным устройством для аккумуляторов, что способствует комфортному и удобному пребыванию на борту. Внешнее оборудование включает душ в кокпите, подушки, стол и лестницу для купания, улучшая пространство для жизни на открытом воздухе.

Такелаж прочный и включает рулевое колесо, электрическую лебедку и спинакер-гик. Паруса разработаны для высокой производительности и включают полностью баттенный грот, закручивающийся грот, геннакер/крейсерский спинакер и закручивающуюся геную.

Внутренние помещения продуманы до мелочей, начиная с просторной

каюты владельца в носовой части, с увеличенной двуспальной V-образной койкой с вставкой, туалетным столиком с раковиной из нержавеющей стали и зеркалом слева. Напротив находится большой шкаф для одежды и ящики для хранения. Главный салон элегантен и хорошо оборудован, с L-образным диваном слева, который можно преобразовать в двуспальную гостевую койку, и еще одним диваном справа. Многочисленные полки и шкафы обеспечивают обилие места для хранения. Кухня хорошо спланирована и оснащена столешницами из кориана, двойной раковиной из нержавеющей стали, холодильником Frigidboat, микроволновой печью и плитой с духовкой на сжиженном газе. Напротив кухни находится полноразмерная навигационная станция с картографическим столом и полным комплектом электроники и электрической панели судна. Гальюн оснащен электрическим морским туалетом, раковиной из нержавеющей стали, туалетным столиком с зеркалом и отдельной душевой кабиной. В кормовой части находится большая гостевая каюта с двуспальной койкой, шкафом для одежды, шкафами и ящиками для хранения.

Кухня оборудована двойной раковиной из нержавеющей стали с горячей и холодной водой под давлением, большим холодильником с системой Frigidboat, местом для хранения сухих продуктов, 4-конфорочной плитой с духовкой на сжиженном газе, микроволновой печью и столешницами с покрытием из кориана. Место для хранения доступно снаружи сверху и снизу, с 120 галлонами пресной воды в двух баках.

Электронные и навигационные системы являются передовыми и включают B&G Zeus 3 Chartplotter, B&G GPS/Radar, B&G 24" Radar Dome, Simrad NAIS 500, NEMA 2000, Standard Horizon Explorer VHF, Fusion Sirius AM/FM/CD стереосистему, цветной телевизор Sony, Audio Bahn DVD, MP3, CD, компас Ritchie 5" и различные дисплеи и автопилот системы B&G.

Электрическая система включает инвертор/зарядное устройство

Heart/Interface на 20 ампер, систему мониторинга аккумуляторов Link 2000, переключатель аккумуляторов Guest с 2 банками, аккумуляторы lifeline GPL DC House, стартовые аккумуляторы Sportsman DP-31M, системы переменного и постоянного тока, вентиляторы Hella Cabin, светодиодное освещение кабины, подсветку, освещение кокпита и палубы, ходовые огни, светодиодные огни для стоянки, якоря и спредеров, новую проводку мачты и шнур питания на 30 ампер.

Паруса и такелаж впечатляют и включают Leisure Furl Boom, Harken Roller Furling Head-stay, алюминиевую мачту с двойными спредерами, гидравлический ахтерштаг Navtec, жесткий гик-бом Seldon Rod Kicker, различные закручивающиеся генуи, асимметричный крейсерский спинакер и карбоновый гик.

Палуба хорошо оборудована синим тентом Sunbrella, бимини с соединителем, якорями с цепью и канатом, промывкой соленой водой, душем в кокпите, индивидуальными подушками для кокпита, рулевым управлением Edson, столом для кокпита Edson, лебедкой Muir, лебедками Lewmar и различными системами безопасности, включая систему спасения MOM8 и Life-Sling.

Дополнительное оборудование включает трехлопастной 18-дюймовый перьевой винт Max Prop, запасной фиксированный винт, обогреватель кабины Espar, систему фильтрации топлива Racor, уплотнение вала PSS, сигнальные ракеты, воздушный гудок, корабельный колокол, EPIRB, спасательные жилеты, огнетушители, швартовочные канаты и кранцы. Эта яхта действительно является полным пакетом, предлагая все необходимое для роскошных и безопасных морских приключений.

Описание

Sabre 425 — это изысканно спроектированная парусная яхта, созданная для того, чтобы выдерживать сложные условия моря, предлагая своему

экипажу гармоничное сочетание комфорта и легкости управления. Планировка палубы тщательно продумана для безопасности и простоты, с высоким балансированным рангоутом и прочным дизайном корпуса, который гарантирует превосходную управляемость на море и точный контроль направления. Парусный план и такелаж тщательно откалиброваны для достижения максимальной производительности как в легкий ветер, так и в суровую погоду. Управление из просторного кокпита в форме буквы "Т" доставляет истинное удовольствие, с высокими спинками и обилием места для отдыха семьи и друзей. Поднятое сиденье рулевого обеспечивает превосходную видимость над 44-дюймовым штурвалом из нержавеющей стали, и яхта легко скользит по воде с острым входом в носовой части и полными секциями в корме. Внутри Sabre 425 предлагает роскошную и уютную атмосферу. Она включает в себя две просторные каюты, изысканный главный салон, хорошо организованную кухню, просторную навигационную станцию и кормовой галюн с отдельным душем. Эта яхта воплощает надежность, безопасность, производительность, комфорт и роскошь. Для тех, кто ищет первоклассную, элитную, полукастомную серийную парусную яхту, Sabre 425 является обязательным вариантом для рассмотрения, особенно учитывая, что это один из последних корпусов, произведенных в этой уважаемой серии.

Обновления

Эта яхта оснащена первоклассным оборудованием, тщательно обслуживается и недавно прошла через множество улучшений, чтобы повысить ее производительность и комфорт. В 2024 году был реконструирован люк якорного отсека, а кормовая часть была обновлена с использованием Flexi Teak, что добавило как прочности, так и визуальной привлекательности. Также в 2024 году была добавлена новая

полоса вдоль борта, освежив внешний вид яхты.

В 2020 году был установлен новый дизельный двигатель Nanni N4.50 мощностью 50 л.с., обеспечивающий надежную и эффективную работу. В следующем году, в 2021, яхта прошла значительное обновление электроники с добавлением нового комплекта приборов B&G Zeus, включающего картплоттер, приборы для измерения ветра, скорости, глубины и радар. Такелаж также был модернизирован в 2021 году с новыми стальными стержнями, бегучим такелажем, фалами и траверсом, совместимым с NMEA 2020.

Проводка и освещение мачты были полностью обновлены в 2021 году, с новыми светодиодными огнями для якоря, хода, палубы и спредеров, что улучшает видимость и безопасность. Системы связи и развлечений также были обновлены: в 2021 году были установлены новое УКВ-радио и антенна, а также новая стереосистема. Интерьер был обновлен новыми подушками в 2021 году, что повысило комфорт и элегантность жилых зон. Кроме того, в 2019 году была установлена новая система охлаждения Frigiboat, обеспечивающая эффективное охлаждение и хранение провизии. Эти улучшения в совокупности повышают выдающуюся производительность, безопасность и роскошь яхты.

КОНТАКТЫ

Shestakov Yacht Sales — это брокерская компания, специализирующаяся на продаже и обслуживании яхт по всему миру. Компания предлагает услуги по покупке и продаже как новых, так и подержанных моторных яхт, парусных судов и роскошных супер и мега яхт. Они также предоставляют услуги по регистрации яхт, страхованию, техническому обслуживанию, подбору экипажа и организации чартеров в США, Канаде, Латинской Америке, Карибском бассейне, в Европе и на Багамах.

Основатель и ведущий брокер компании — Андрей Шестаков, лицензированный и сертифицированный специалист с обширным опытом в области морской инженерии и судостроения.

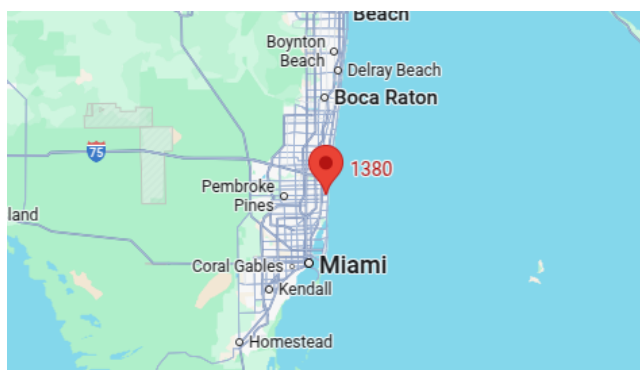
Компания имеет широкую сеть партнерств с крупными производителями яхт по всему миру и предоставляет услуги на нескольких языках, включая Русский, Украинский, Испанский и Английский. Офис компании расположен в Дания-Бич, штат Флорида, США.

Для получения дополнительной информации и просмотра доступных яхт вы можете посетить официальный сайт компании: <https://shestakovyachtsales.com/ru>

Контактная информация

Телефон: +1(954)274-4435 +7(918)465-66-44 **Email:** andrey@shestakovyachtsales.com

Адрес



1380 Weeping Willow Way, Hollywood,
Florida 33019