

## SEA EAGLE - NORSEMAN YACHTS



Производитель: [NORSEMAN YACHTS](#)

Ширина: 13' 0" (3.96 m)

Год постройки: 1984

Мин. осадка: 18' 1" (5.50 m)

Модель: Norseman 447

Макс. осадка: 18' 1" (5.50 m)

Цена: \$149,000 USD Может измениться.

[Полное описание смотрите на нашем сайте](#)

Локация: Newport, United States

Длина по КВЛ: 44' 0" (13.41 m)

# ОГЛАВЛЕНИЕ

---

<b>ОПИСАНИЕ .....</b>	<b>3</b>
<b>СПЕЦИФИКАЦИИ .....</b>	<b>4</b>
Основная информация .....	4
Размеры .....	4
Скорость, емкости и водоизмещение .....	4
Размещение .....	4
Корпус и палуба .....	5
Двигатели .....	5
<b>ГАЛЕРЕЯ .....</b>	<b>6</b>
<b>ДЕТАЛЬНОЕ ОПИСАНИЕ .....</b>	<b>14</b>
<b>КОНТАКТЫ .....</b>	<b>22</b>

# ОПИСАНИЕ

---

Norseman 447: Идеальный Океанский Крейсер

Norseman 447 — это надежный и прочный океанский крейсер, который дарит своим владельцам безопасные путешествия и уютные вечера на якоре. Сейчас эта яхта доступна для продажи, и это отличный шанс купить яхту, которая сочетает в себе приключения и комфорт. Изучите предложения по продаже яхт в текущем местоположении судна и воспользуйтесь возможностью стать владельцем этой роскошной и надежной яхты.

# СПЕЦИФИКАЦИИ

## Основная информация

**Категория:**  
Парусные яхты

**Год постройки:**  
1984

**Подкатегория:**  
Крейсерская яхта

**Страна:**  
United States

**Модельный год:**  
1984

## Размеры

**Длина:**  
44' 0" (13.41 m)

**Ширина:**  
13' 0" (3.96 m)

**Мин. осадка:**  
18' 1" (5.50 m)

**Макс. осадка:**  
18' 1" (5.50 m)

## Скорость, емкости и водоизмещение

**Запас воды:**  
100 Gallons

**Запас топлива:**  
76 Gallons

## Размещение

**Санузлы всего:**  
2

## Корпус и палуба

---

**Материал корпуса:**

Fiberglass and Plastic Yachts

**Проект корпуса:**

Robert H. Perry

**Материал палубы:**

Fiberglass

**Интерьер:**

Robert H. Perry

**Конфигурация корпуса:**

Monohull

## Двигатели

---

**Двигатели:**

1

**Тип двигателя:**

Inboard

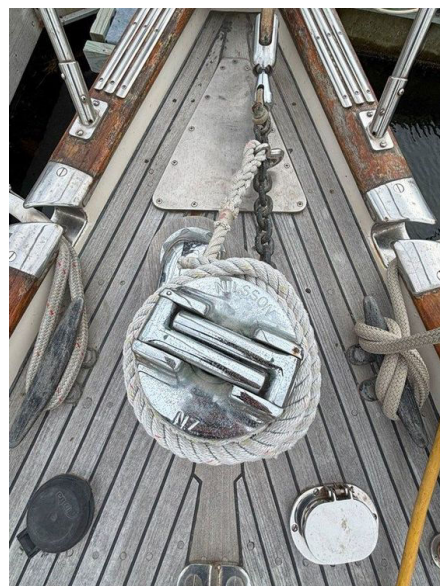
**Производитель:**

westerbeke

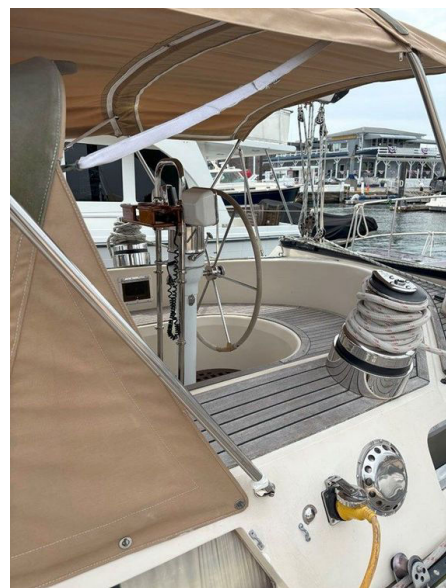
**Тип топлива:**

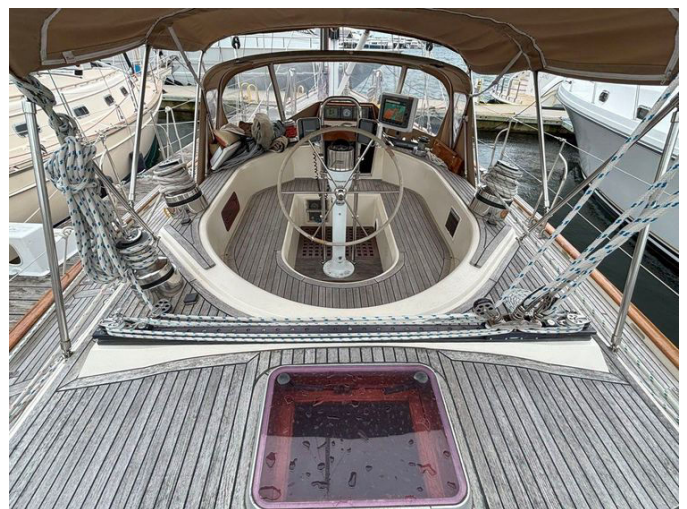
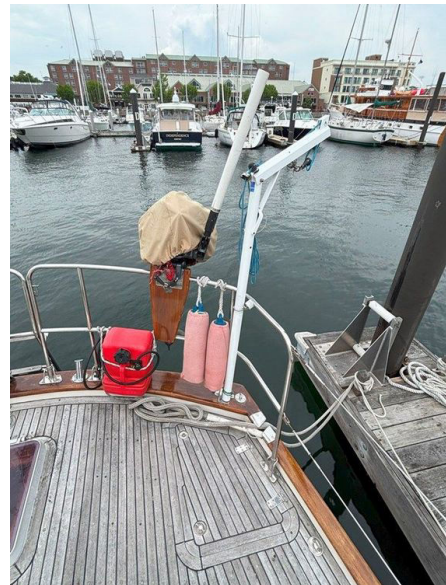
Diesel

# ГАЛЕРЕЯ



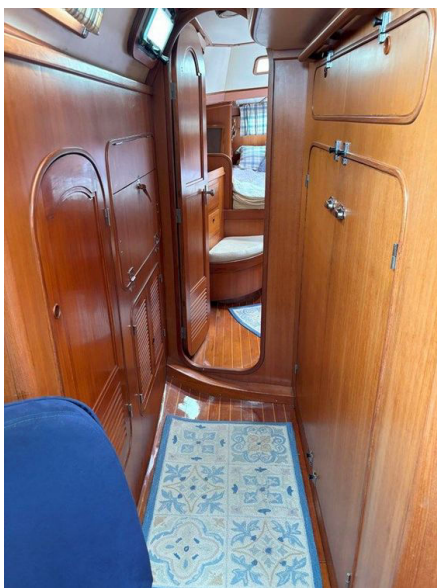


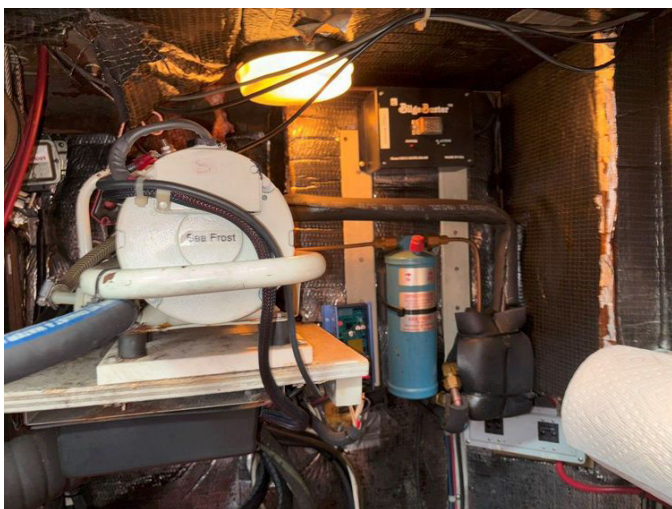












# ДЕТАЛЬНОЕ ОПИСАНИЕ

## Название раздела

Norseman 447 — это прочный и надежный океанский крейсер, который дарит своим владельцам годы безопасных путешествий и комфортные вечера на якоре. Центральный кокпит обеспечивает отличную видимость и легкость управления, оснащен закруткой грота и генуи, а все управляющие линии удобно ведут в кокпит. Бимини и доджер обеспечивают превосходную защиту от непогоды, гарантируя комфортное путешествие в любых погодных условиях. Оснащенный крупноформатным картплоттером и современными навигационными приборами, процесс навигации становится простым и приятным.

Ниже палубы яхта предлагает уютный главный салон с обеденным столом и зоной для отдыха, идеально подходящий для неспешных трапез и встреч. Просторная камбузная зона хорошо оборудована для приготовления пищи, а навигационная станция предоставляет достаточно места для работы с картами и связи, с легким доступом к панели автоматических выключателей. Кормовая каюта комфортно вмещает двоих на двуспальной кровати, с люками и кормовыми окнами, обеспечивающими обилие естественного света. Эта каюта также оснащена смежным санузелом и душем для дополнительного удобства. Вторая каюта в носовой части предлагает гостям достаточные спальные места и много места для хранения. Этот Norseman 447 полностью готов к началу ваших приключений, предлагая идеальное сочетание комфорта, функциональности и стиля.

## Дизайн и конструкция

---

SEA EAGLE — это Norseman 447, спроектированный известным Робертом Перри, демонстрирующий исключительное мастерство и инженерное искусство. Корпус выполнен из монолитного стеклопластика с пенным сердечником Airex, что обеспечивает прочность и долговечность. Аналогично, палуба изготовлена из монолитного стеклопластика с сердечником из бальзы для дополнительной устойчивости. Палуба надежно соединена и закреплена с корпусом, включая сквозной болтовой привальный брус для улучшенной стабильности. Элегантные тиковые палубы тщательно приклеены и закреплены к внешнему слою стеклопластика, добавляя классическую изысканность. Внутренние переборки выполнены из морской фанеры, ламинированной на месте для обеспечения структурной целостности и прочности. Такое тщательное внимание к деталям дизайна и конструкции гарантирует, что SEA EAGLE не только эстетически привлекателен, но и способен выдерживать суровые условия моря.

## Размещение

---

Размещение на этой яхте спроектировано для комфорта и удобства, обеспечивая роскошный опыт на море. Главный салон оснащен уютным обеденным столом и зоной для отдыха, идеально подходящей для расслабления или приема гостей. Здесь также есть дневной санузел с душем, а также шкаф для одежды и полки для хранения, предоставляющие достаточно места для личных вещей. Дополнительные места для хранения умело интегрированы под сиденьями, а вентиляторы на 12 В обеспечивают приятную атмосферу.

В носовой каюте находится просторная V-образная койка размером 77 на 56 дюймов, с полками и шкафами для всех ваших необходимых вещей.

Места для хранения под койкой и доступ к якорному ящику добавляют практичности этому пространству, а вентиляторы на 12 В и палубный люк обеспечивают вентиляцию и естественное освещение.

Кормовая каюта предлагает комфортную двуспальную кровать размером 78 на 70 дюймов, с туалетным столиком и зеркалом для дополнительного удобства. Эта каюта также оснащена смежным санузлом с душем, шкафом для одежды и ящиками для хранения, чтобы все было на своем месте. Как и в других зонах, здесь установлены вентиляторы на 12 В и палубный люк для оптимального комфорта.

Камбуз хорошо оборудован пропановой духовкой с трехконфорочной плитой, двойной раковиной из нержавеющей стали и холодильником с верхним и боковым доступом. Морозильная камера с верхней загрузкой и микроволновая печь добавляют функциональности, а обильное освещение и места для хранения делают приготовление пищи легким и приятным. Эти размещения тщательно продуманы, чтобы улучшить ваш яхтенный опыт, сочетая практичность с элегантностью.

## Кокпит

---

Кокпит этой яхты тщательно спроектирован для повышения функциональности и комфорта. Он оснащен системой самоотвода воды, что обеспечивает эффективное удаление воды и поддерживает зону сухой и безопасной. Брезентовый бимини и доджер предоставляют отличную защиту от непогоды, позволяя наслаждаться временем на палубе независимо от погодных условий. Рулевое колесо из нержавеющей стали, элегантно покрытое кожей, добавляет роскоши и обеспечивает точное управление. На рулевой колонке установлен компас, что гарантирует точную навигацию, а главные, первичные и пит-винчи стратегически расположены для оптимального управления парусами.

Картплоттер удобно расположен для легкого доступа, что делает навигацию простой и эффективной. Все управляющие линии ведут в кокпит, позволяя беспрепятственно управлять парусами и такелажем яхты. Безопасность является приоритетом, с кнопкой "человек за бортом", доступной для экстренных случаев. Кроме того, установлен палубный душ, обеспечивающий освежающий обмыв после купания или дня, проведенного на солнце. Этот кокпит разработан, чтобы предложить идеальное сочетание практичности, безопасности и комфорта, делая его идеальным местом как для отдыха, так и для активного плавания.

## Палуба

---

Палуба этой яхты является образцом стиля и функциональности, с элегантными тиковыми покрытиями, которые не только улучшают эстетическую привлекательность, но и обеспечивают прочную и нескользящую поверхность. Просторные встроенные в палубу шкафы для хранения гармонично интегрированы, предлагая удобное место для размещения снаряжения и оборудования. Вентиляционные дорейды стратегически расположены для обеспечения оптимального воздушного потока по всему судну, повышая комфорт во время ваших путешествий. Для легкого доступа к воде установлена трап-лестница на транце, что упрощает возможность насладиться освежающим купанием или подняться на яхту из воды. Палуба также оснащена подъемником для двигателя тендера и монтажной доской, что облегчает обращение и хранение вашего тендера. Пулпиты на мачте добавляют дополнительный уровень безопасности и надежности, обеспечивая прочную поддержку при перемещении по палубе. Эта палуба спроектирована, чтобы предложить идеальное сочетание элегантности, практичности и безопасности, делая ее идеальным местом как для отдыха, так и для активного плавания.

## Электроника

---

Электронная система на этой яхте оснащена передовыми технологиями, обеспечивающими беспрепятственный и эффективный навигационный опыт. В центре системы находится картплоттер Raymarine E120 с GPS 130, который предоставляет точные и надежные данные о местоположении. Автопилот Raytheon ST 290 предлагает исключительный контроль, позволяя легко управлять курсом и рулем. Для улучшенной ситуационной осведомленности радар Raymarine RL 80C обеспечивает четкие и точные показания, гарантируя безопасное плавание в различных условиях.

Яхта также оснащена приборами Raymarine Sea Talk, включая новый эхолот, которые предоставляют полные данные для помощи в навигации и принятии решений. Связь обеспечивается радиостанцией ICOM 802 с однополосной связью, предлагающей дальнюю связь, и радиостанцией ICOM ICM 602 VHF, обеспечивающей четкую и надежную связь на коротких расстояниях. Этот сложный пакет электроники разработан для улучшения вашего яхтенного опыта, предоставляя все необходимые инструменты для безопасных и приятных путешествий.

## Электрическая и механическая системы

---

Электрическая и механическая системы на этой яхте разработаны для обеспечения надежной и эффективной работы, гарантируя комфорт и удобство на воде. Яхта оснащена 12-вольтовой электрической системой, дополненной береговым питанием на 30 ампер для универсального управления энергией. Она включает в себя две батареи AGM 8D и стартовую батарею группы 31, обеспечивая достаточное хранение энергии для всех бортовых систем.

Панель постоянного тока оснащена переключателями батарей Blue Seas и индивидуальной панелью автоматических выключателей, что позволяет

точно контролировать и отслеживать электрическую систему.

Инвертор/зарядное устройство Mastervolt 2000, установленное в 2024 году, обеспечивает эффективное преобразование энергии и зарядку батарей. Генератор переменного тока Valmar 210 12 VDC дополнительно повышает надежность системы, обеспечивая стабильное производство энергии.

Для нужд охлаждения яхта оснащена морозильной/холодильной установкой Sea Frost на 12 В, что гарантирует сохранность ваших припасов в свежем виде на протяжении всего путешествия. Комфорт дополнительно повышается благодаря системе кондиционирования воздуха, обеспечивающей приятную атмосферу на борту независимо от погоды. Светодиодные навигационные огни на мачте обеспечивают энергоэффективное и надежное освещение, гарантируя видимость и безопасность во время ночного плавания. Эта комплексная электрическая и механическая система разработана для поддержки всех ваших яхтенных приключений с легкостью и эффективностью.

## Такелаж и паруса

---

Такелаж и паруса этой яхты тщательно спроектированы для обеспечения оптимальной производительности и легкости управления. Стоячий такелаж выполнен из нержавеющей стали 1 x 19, установлен в 2005 году, что обеспечивает надежную поддержку и долговечность. Мачта представляет собой конструкцию из окрашенного алюминия с двумя краспицами от Shaefer, в паре с гиком с закруткой грота от Shaefer, также 2005 года. Гик-оттяжка Shaefer и гидравлическая регулировка ахтерштага Navtec повышают функциональность такелажа, а внутренний форштаг и стаксель предлагают дополнительные варианты парусов. Для экстренных ситуаций предусмотрен аварийный румпель.

Яхта оснащена полным набором лебедок для облегчения управления

парусами. Включены две электрические первичные лебедки Andersen 58 ST с двумя скоростями, электрическая лебедка для грота Andersen 46 ST с двумя скоростями, а также комбинация электрических и ручных лебедок Lewmar 40 ST с двумя скоростями для пит-стопа. Дополнительно, две лебедки Lewmar 43 ST с двумя скоростями на мачте обеспечивают эффективную настройку парусов.

Инвентарь парусов также впечатляет, включая грот Quantum с полными латами и закруткой, а также геную Quantum с ручной закруткой на 130%, дополненную стакселем. Размеры парусов тщательно рассчитаны: I — 56.00 футов, J — 18.90 футов, P — 51.00 футов, E — 16.00 футов. Площадь переднего паруса составляет 529.2 квадратных футов, а площадь грота — 408.00 квадратных футов. Этот такелаж и парусное оснащение разработаны для обеспечения исключительных ходовых качеств, что делает яхту идеальной как для неспешных круизов, так и для более соревновательного плавания.

## Двигательная установка

Двигательная установка этой яхты спроектирована для надежности и производительности, оснащена дизельным двигателем Westerbeke 71 C4, который был заменен в 2005 году и имеет наработку 2,820 часов. Этот мощный двигатель работает в паре с редуктором Borg Warner, обеспечивая плавную и эффективную передачу мощности. В состав установки входит вал из нержавеющей стали, поддерживаемый бронзовой опорой, что обеспечивает долговечность и стабильность во время эксплуатации. Для улучшения маневренности и эффективности яхты используется трехлопастной флюгерный винт Max Prop, разработанный для оптимизации движения в различных условиях плавания. Эта комплексная двигательная система создана для обеспечения надежной мощности и контроля, что делает ее идеальной

как для неспешных круизов, так и для более требовательных путешествий.

## Швартовка и якорная система

---

Швартовочная и якорная система этой яхты разработана для обеспечения безопасности и спокойствия в различных условиях. В основе системы лежит якорная лебедка Nilsson NZ, которая обеспечивает легкое управление якорем. Основной якорь — это надежный плуговый якорь весом 60 фунтов, в комплекте с 200 футами оцинкованной цепи диаметром 3/8 дюйма и дополнительными 50 футами нейлонового каната диаметром 3/4 дюйма, что обеспечивает надежное удержание и гибкость. Трехрядный амортизатор включен в комплект для поглощения ударных нагрузок, что повышает общую стабильность системы.

Для дополнительной безопасности на борту имеется аварийный якорь Fortress, готовый к использованию в случае необходимости. Кроме того, в наличии есть запасная якорная цепь и канат, что гарантирует вашу готовность к любой ситуации с якорем. Эта комплексная швартовочная и якорная система разработана для обеспечения надежной работы, что делает ее идеальной как для спокойных стоянок, так и для более сложных условий.

## Исключения

---

При продаже этой яхты важно отметить, что личные вещи владельца не включены в сделку. Эти предметы, имеющие личное значение и ценность для владельца, будут удалены до передачи права собственности. Это гарантирует, что яхта будет передана в состоянии, готовом для персонализации новым владельцем, при этом уважая личные вещи текущего владельца.

# КОНТАКТЫ

Shestakov Yacht Sales — это брокерская компания, специализирующаяся на продаже и обслуживании яхт по всему миру. Компания предлагает услуги по покупке и продаже как новых, так и подержанных моторных яхт, парусных судов и роскошных супер и мега яхт. Они также предоставляют услуги по регистрации яхт, страхованию, техническому обслуживанию, подбору экипажа и организации чартеров в США, Канаде, Латинской Америке, Карибском бассейне, в Европе и на Багамах.

Основатель и ведущий брокер компании — Андрей Шестаков, лицензированный и сертифицированный специалист с обширным опытом в области морской инженерии и судостроения.

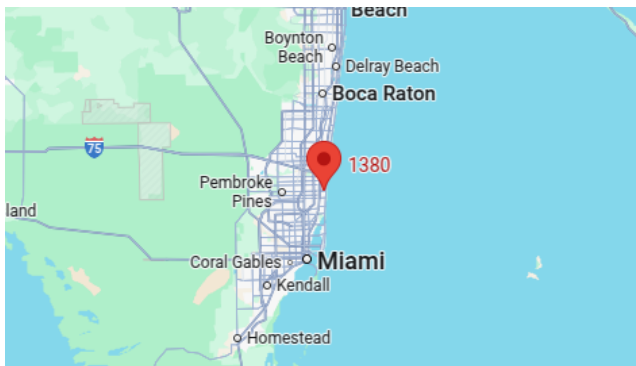
Компания имеет широкую сеть партнерств с крупными производителями яхт по всему миру и предоставляет услуги на нескольких языках, включая Русский, Украинский, Испанский и Английский. Офис компании расположен в Дания-Бич, штат Флорида, США.

Для получения дополнительной информации и просмотра доступных яхт вы можете посетить официальный сайт компании: <https://shestakovyachtsales.com/ru>

## Контактная информация

**Телефон:** +1(954)274-4435 +7(918)465-66-44 **Email:** [andrey@shestakovyachtsales.com](mailto:andrey@shestakovyachtsales.com)

## Адрес



1380 Weeping Willow Way, Hollywood,  
Florida 33019