



SHESTAKOV

Yacht Sales

## EMMI - PASSPORT YACHTS



Производитель: [PASSPORT YACHTS](#)

Ширина: 14' 0" (4.32 m)

Год постройки: 2003

Макс. осадка: 22' 2" (6.75 m)

Модель: 456 CC

Крейсерская скорость: 6 Knots (6.90 MPH)

Цена: \$365,000 USD Может измениться.

[Полное описание смотрите на нашем сайте](#)

Локация: Norfolk, United States

Длина по КВЛ: 45' 0" (13.89 m)

Если вы хотите купить яхту **EMMI - PASSPORT YACHTS** или вам нужна помощь в ответах на любые вопросы, касающиеся покупки, продажи или аренды яхты, позвоните по телефону **+1(954)274-4435** или нажмите здесь <https://shestakovyachtsales.com>

# ОГЛАВЛЕНИЕ

---

<b>ОПИСАНИЕ .....</b>	<b>3</b>
<b>СПЕЦИФИКАЦИИ .....</b>	<b>4</b>
Основная информация .....	4
Размеры .....	4
Скорость, емкости и водоизмещение .....	4
Размещение .....	4
Корпус и палуба .....	5
Двигатели .....	5
<b>ГАЛЕРЕЯ .....</b>	<b>6</b>
<b>ДЕТАЛЬНОЕ ОПИСАНИЕ .....</b>	<b>11</b>
<b>КОНТАКТЫ .....</b>	<b>22</b>

## ОПИСАНИЕ

---

Парусная яхта EMMI — полуиндивидуальное судно с каттерной оснасткой (слуп) длиной 45'7" (13,9 м), построенное и сданное верфью Passport Yachts (Эннаполис, Мэриленд) в 2003 году. Изящно выделяясь в заливе, она создана для дальних океанских переходов и сочетает мореходные качества с комфортом на борту.

Яхта комфортно размещает шестерых гостей в двух изысканно оформленных каютах, каждая из которых располагает собственным санузелом. Интерьеры и оборудование отвечают высоким стандартам — премиальная отделка, продуманная планировка и современные удобства, которые оценят взыскательные яхтсмены. EMMI — идеальный выбор для тех, кто мечтает о безопасных и стильных дальних путешествиях по открытому морю.

# СПЕЦИФИКАЦИИ

## Основная информация

**Модельный год:**  
2003

**Страна:**  
United States

**Год постройки:**  
2003

## Размеры

**Длина:**  
45' 0" (13.89 m)

**Макс. осадка:**  
22' 2" (6.75 m)

**Ширина:**  
14' 0" (4.32 m)

## Скорость, емкости и водоизмещение

**Крейсерская скорость:**  
6 Knots (6.90 MPH)

**Запас топлива:**  
145 Gallons

**Запас воды:**  
140 Gallons

## Размещение

**Санузлы всего:**  
2

## Корпус и палуба

---

**Материал корпуса:**

Fiberglass and Plastic Yachts

**Проект корпуса:**

N/A

**Материал палубы:**

Fiberglass

**Интерьер:**

N/A

**Конфигурация корпуса:**

Full Displacement

## Двигатели

---

**Двигатели:**

1

**Тип двигателя:**

Inboard

**Производитель:**

Yanmar

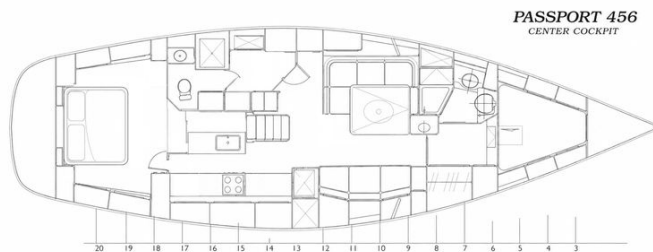
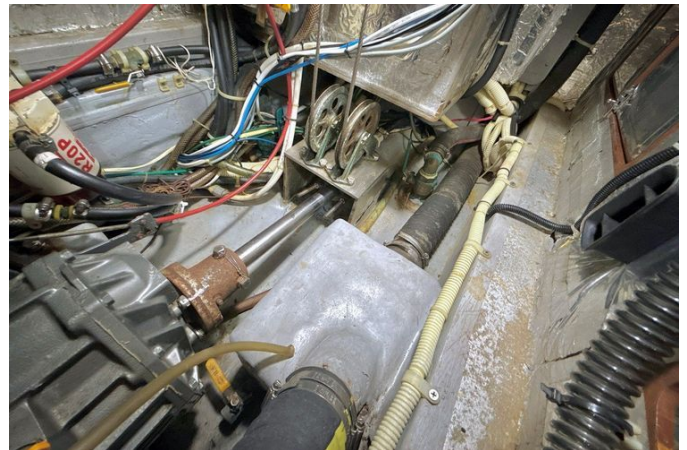
# ГАЛЕРЕЯ











# ДЕТАЛЬНОЕ ОПИСАНИЕ

## Обзор

EMMI — это шлюп с куттерной оснасткой и центровым кокпитом, оснащённый двумя отдельными каютами и специально спроектированным хозяйственным и мастерским помещением, который сочетает в себе способности для серьёзных дальних переходов с комфортом постоянного проживания. Два прохода — через правую камбузную зону и через левое хозяйственное помещение — ведут назад к кормовой мастер-каюте, создавая логичный и незагромождённый маршрут по судну. Интерьер залит естественным светом и отделан изысканной тиковой столяркой в сочетании с утончённой кожаной обивкой, что формирует атмосферу сдержанной роскоши. Воздух и свет проникают через многочисленные большие открывающиеся люки и иллюминаторы с съёмными сетками от насекомых, а четыре крупных регулируемых дорейдовых вентиляционных колпака обеспечивают непрерывную вентиляцию главного салона и кормовой каюты в непогоду, сводя к минимуму риск появления плесени и неприятных запахов.

В носовой части гостевая каюта оборудована удобной V образной койкой с собственным санузлом и отдельной душевой кабиной. Практичные места для хранения окружают койку: бортовые шкафы и полки для книг, дополнительные отсеки под койкой, полноценный шкаф для верхней одежды и навесной шкафчик обеспечивают достаточно места для длительных путешествий.

Кормовая часть гостевой каюты переходит в просторный и гостеприимный салон, где по левому борту расположена U образная обеденная зона с возможностью менять большие и маленькие вставки

столешницы, а по правому борту — удобное диванное место. Столик у дивана съёмный, и при его убирании диван превращается в две индивидуальные сидячие единицы; когда столик убран, диван служит надёжной морской койкой, оборудованной предохранительным лежком. Позади дивана и обращённый кормой располагается полностью укомплектованный штурманский пост по правому борту, чуть впереди спусковых ступеней, что обеспечивает мгновенный доступ в кокпит. Места для хранения щедро распределены по всему салону, включая шкафы и скрытые отделения за диванами и многочисленные специализированные отсеки.

Правый проходной камбуз спроектирован с расчётом на океанские переходы, предлагая широкие рабочие поверхности для серьёзной кулинарной подготовки и целый набор холодильных и морозильных решений. Камбуз оснащён глубоким двухуровневым верхнезагружаемым морозильником и многоуровневым холодильником с доступом сверху и спереди, двойной раковиной с ножными клапанами для пресной и забортной воды в дополнение к прессуризованной системе водоснабжения. Фильтр воды Seagull и смеситель Grohe повышают качество и удобство пользования водой, а микроволновая печь и качающаяся на гимбале трёхконфорочная газовая плита с духовкой делают приготовление пищи в переходе практичным и надёжным.

Слева, за основным салоном, расположено выделенное хозяйственное и мастерское помещение, создающее полноценную среду для работы с верстаком, инструментальными шкафами и трансформируемым пространством, предварительно электрифицированным под установку стиральной машины и сушилки. Дизельный двигатель Yanmar легко обслуживается через двустворчатые сервисные панели как в камбузе, так и в хозяйственном отсеке, а также через люк в ступеньках спуска, что обеспечивает отличный доступ для планового обслуживания и ремонтов.

Мастер-каюта, в доступе как из камбуза, так и из хозяйственного помещения, центруется вокруг островной кровати размера queen, по бокам которой — столешницы, шкафчики и книжные полки. Места для хранения продуманы до мелочей: четыре ящика под койкой, два просторных шкафа для одежды и навесной шкафчик. Собственный санузел по левому борту, за хозяйственным помещением, включает отдельную душевую кабину, и оба санузла на борту оснащены электрическими смывными туалетами Thetford с промывкой забортной водой.

## Салон

---

Расположенный по левому борту, салон встречает вас теплом непрерывного цельного тикового пола с контрастными светлыми вставками и благородной тиковой отделкой интерьера, всё это мягко подсвечено светодиодами Cantalupi. Комфорт обеспечивают DC-вентиляторы, размещённые по всему пространству, а развлечения на борту обеспечивает стереосистема Fusion MS-RA70NSX с динамиками в кокпите (2021) и плоский телевизор Samsung 43-inch 4K LCD с саундбаром и сабвуфером (2021). Центр композиции занимает универсальный стол с регулировкой высоты, оснащённый сменными меньшей и большей столешницами; пространство дополняют специально отведённые места для хранения вин и бокалов и нестареющая элегантность часов и барометра Weems & Plath.

## Навигационная станция

---

Навигационная станция оборудована для надёжной связи и ясного понимания обстановки: в её основе — морская радиостанция iCom IC-M802 SSB, обеспечивающая стабильную дальнюю связь, в паре с

современным VHF-радио iCom IC M510 (2025) для повседневного общения в прибрежной зоне и в портах. Динамик iCom SP-24 передаёт чистый и разборчивый звук на вахту, а портативная радиостанция Standard Horizon NH890 служит прочным ручным резервом. Ключевые мореходные данные видны одним взглядом на мультиинструменте Raymarine i70s, а трансивер Raymarine AIS-500 интегрирует информацию о движении и позициях прямо в навигационный комплекс, обеспечивая постоянный и точный контроль ситуации на судне.

## Камбуз

---

Расположенный на нижней палубе в виде проходного камбуза, эта утончённая кулинарная зона отделана столешницами Corian, в которых размещена двойная нержавеющая раковина Skandvik с краном Grohe и выделенным питьевым фильтром SeaGull, а ножные помпы для забортной и пресной воды добавляют практичности. Приготовление пищи сосредоточено вокруг трёхконфорочной качающейся пропановой плиты с встроенной духовкой и грилем, защищённой стальной предохранительной перекладной и размещённой в нержавеющем огнеупорном корпусе с внутренней отделкой. Вместительное холодное хранение обеспечивают разделённые агрегаты Frigoboat 12V с килевым охлаждением холодной пластины, отделяющие морозильную и холодильную зоны, дополненные микроволновкой Kenmore для быстрого разогрева. Продуманная система шкафчиков для хранения и индивидуальные разделочные доски для плиты и раковины упрощают рабочий процесс, управление системой осуществляется через контроллер Marinetics LPG, а трапезы на открытом воздухе превращаются в удовольствие благодаря внешнему грилю GalleyMate GM1500, закреплённому на поручне.

## Кормовая каюта

---

В центре кормовой каюты расположена просторная кровать queen, вокруг которой созданы изысканные условия для отдыха и аккуратно организованы места для хранения: четыре выдвижных ящика, шкаф для одежды и два средних отсека предлагают скрытые места для гардероба и личных вещей. Шесть открывающихся иллюминаторов наполняют пространство естественным светом и впускают свежий воздух, а верхний открывающийся люк с москитной сеткой улучшает вентиляцию и комфорт. Собственный санузел по левому борту завершает этот спокойный уголок.

## Носовая каюта

---

Носовая каюта яхты, тщательно выполненная для уединения и комфорта, предлагает собственную ванную комнату с душевой кабиной и V-образную койку без зазоров, дарящую полноценный отдых. Места для хранения продуманы и удобно расположены: два выдвижных ящика, несколько небольших шкафчиков и отдельный шкаф для одежды позволяют упорядочить гардероб и личные вещи. Открывающийся люк в потолке и три открывающихся иллюминатора наполняют каюту естественным светом и свежим воздухом, а две встроенные книжные полки держат любимые книги всегда под рукой. Практичность очевидна в расположении якорного рундука для удобного доступа.

## Рулевой пост

---

Рулевой пост обустроен многофункциональным 12-inch сенсорным дисплеем Raymarine Axiom, установленным в 2025 году и аккуратно встроенным в новый Navrod, установленный тем же годом. Элементы

управления носовым подруливающим устройством Vetus, монтированные в 2023 году, обеспечивают уверенную маневренность в стеснённых условиях, а автопилот Raymarine ST6002 и Command Mic для удалённой VHF-радиостанции позволяют капитану легко управлять системами со штурвала. Ключевые навигационные и системные данные читаются с первого взгляда на трёх дисплеях Raymarine 170s вместе с отдельным индикатором глубины Raymarine и плавающим компасом Ritchie, приборы VDO завершают инструментальную панель. Под ногами рулевого тиковый настил кокпита придаёт командному посту утончённую отделку яхтенного уровня.

## Оборудование палубы

Практичная и изящная, носовая часть палубы сосредоточена вокруг якоря Rocna плужкового типа весом 73 lb, закреплённого на 200 ft цепи 5/16 in G4 HT, при этом для второго якоря уложены вспомогательная нейлоновая швартовая и дополнительная цепь. Обслуживание якоря лёгкое благодаря электрической лебёдке Lighthouse 1501 с ножным и управлением в кокпите; органы управления в кокпите были обслужены в 2023 году; двойной ролик для якорей ведёт в разделённый якорный трюм. Носовой пульпит включает сиденье из тика и обрамлён нержавеющей стойками и нержавеющей леерами, заменёнными в 2021 году. В корме нержавеющей поручни сконфигурированы для установки солнечных панелей, капрейл отделан тиком, а посадка на борт облегчена входными воротами по левому и правому борту и кормовыми воротами в транце. Кормовое оснащение включает кормовой проход для якорной цепи и ролик с собственным кормовым якорным трюмом, а доступ в воду обеспечен удобной плавательной платформой типа sugar scoop. Центральный кокпит укрыт трёхпанельным защитным козырьком (dodger) и бимини; полный пластиковый тент и полная сетчатая защита

доступны и в настоящий момент хранятся на борту. Открытая кормовая палуба располагает к отдыху благодаря формованным скамьям и мягким подушкам, а практичные удобства продуманы до мелочей: нескользящая палубная поверхность Awlgrip, формованный из стеклопластика отсек для хранения LPG с двумя баллонами пропана и новым переключателем/клапаном, установленным в палубном трюме в июне 2022 года, четыре крышки иллюминаторов, чехол для капрейла, крышка люка, носовой смыв для пресной или морской воды и наружный душ в кормовой части. В комплект включены отбойники и швартовые, а для хранения предусмотрены два просторных лазаретных трюма.

Палуба спроектирована для долговечности и долгой службы: она имеет сердечник из закрытоячейной пены Divinycell, посадочные площадки для арматуры усилены закрытоячейной пеной Divinycell H200 под гелькоутом Ashland Maxguard. Ручная ламинация сплошного корпуса из стеклопластика выполнена с использованием DBM biaxial тканей и смол vinylester и isophthalic. Вентиляция и защита мачты обеспечены четырьмя 4-inch нержавеющей воздуховодами (cowl vents) с 1-inch защитными решётками и двумя нержавеющей мачтовыми ограждениями, закреплёнными сквозными болтами. Обслуживание тендера и вспомогательное оборудование представлены кранцами Kato для тендера, фирменным радарным столбом Kato с подъёмником для подвесного мотора и монтажом для подвесного мотора Edson, а прохождение мостов вдоль Intracoastal Waterway гарантировано мачтой Forespar, соответствующей требованиям ICW, с высотой над водой 63.5 ft.

## Механическое оборудование

В сердце яхты установлен надежный 75hp Yanmar 4JH3-TE с прямым приводом, который обеспечивает уверенную и экономичную работу; по состоянию на 19 мая 2026 года двигатель имел наработку 2019 часов и

работает через трансмиссию с передаточным отношением 2.6:1. Маневренность усилена триммером Vetus, а точность управления и ощущение руля обеспечиваются стоековой кабельной рулевой системой Edson с одноручным управлением и защитой, в паре со штурвалом из нержавеющей стали в стиле Destroyer. Наличие полного шквэгового руля с бронзовой опорной подошвой, поддерживаемой подшипником руля Edson, добавляет прочности и надежности ходу. Силовой привод продолжается кормой через опорную лапу вала и cutlass-подшипник, вал гребного винта из нержавеющей стали диаметром 1.5 inch приводит в движение классический бронзовый трехлопастной винт Max диаметром 18 inch, при этом на борту имеется запасной трехлопастной фиксированный винт; установка дополнена индивидуальным бронзовым сальником и глушителем из нержавеющей стали типа Aqualist. Для безотказной эксплуатации выбраны проверенные системы, включая два топливных фильтра Racor 500g, которые питают три алюминиевых бака объемом 70 галлонов по правому борту, 25 галлонов по центру и 50 галлонов по левому борту. Откачку трюма обеспечивают два осушительных насоса. Комфорт и автономность гарантируют два кондиционера обратного цикла — Dometic 16,000 BTU впереди и Cruisair 9,000 BTU в корме — электрические смывные туалеты, соединённые с глушителем сточных вод, опреснитель Little Wonder и водонагреватель Seaward на 11 галлонов. На ходу яхта демонстрирует отличную экономичность, потребляя менее 2 GPH при скорости 6 узлов. В июле 2021 года был выполнен крупный сервис двигателя: новые моторные опоры, формованные шланги, ремни, фильтры, масло и рабочие жидкости. Машинное отделение утеплено пеной и обеспечивает доступ со всех сторон, точки обслуживания, такие как насос-фильтр Grosco для забортной воды, расположены удобно, а история обслуживания подробно зафиксирована в журнале владельца.

## Электрическое оборудование

---

Электрическая система яхты выстроена по изысканной схеме 110VAC/12VDC вокруг генератора Panda PMS 5500 с 722 моточасами по состоянию на 19 мая 2026 г. и обновлённого берегового ввода 50А, защищённого гальваническим изолятором. Ёмкость накопителей значительная и чётко прописана: четыре AGM аккумулятора для бытовой сети по 210 Ah каждый (2021), дополненные стартерным аккумулятором Group 31 и аккумулятором Group 31 для носового подруливающего устройства. Зарядка и преобразование энергии организованы на базе решений Victron — зарядно-инвертор Victron 3 kW MultiPlus, солнечный зарядно-инвертор Victron Energy BluePower и Victron MultiPlus 3 kWh, установленный в 2025 г., при этом заряд в движении обеспечивает альтернатор Balmar 120А под управлением регулятора Maxcharge. Источники возобновляемой энергии внушительны: два солнечных панеля Kyocera KC130TM и три Kyocera KC8ST в сочетании с ветрогенератором Eclectic Energy D400 с новыми лопастями и конусом, установленными в 2024 г., номиналом 235W при 11 m/s (22 knots) и 420W при 14 m/s (28 knots). Интеграция и мониторинг выполнены точно и продуманно через Victron Lynx Power In, Lynx Shunt и два Lynx Distributor (установлены в 2023), в связке с Victron Cerbo GX и дисплеем Victron GX Touch 7" LCD (2023), а в 2025 г. систему дополнил Victron Smart shunt, подключивший D400 к Cerbo.

## Парусное оборудование

---

Созданное для уверенных дальних переходов, парусное вооружение яхты сосредоточено вокруг мачты Selden с интегрированным рельсом и встроенным штормовым трисейлом; в комплект также входит 130% генуя North Nordac со шнуровым ликом, защищённая ультрафиолетовым

чехлом, заменённым в 2021 году, а фурлинговый грот Quantum был установлен в 2021 году. Универсальность носовых парусов обеспечена съёмным форстагом Hapsock и съёмными бакштагами, а обработка парусов доведена до точности благодаря каретке Harken на шарикоподшипниках и алюминиевым направляющим Harken для генуи и стакселя с подвижными каретками. Для штормовых условий предусмотрены штормовый стаксель и штормовой трисейл (трисейл никогда не использовался), а весь такелаж выполнен из нержавеющей стали Forespar 316 с компрессионными фитингами, обновлёнными в 2015 году. Ходовой такелаж организован для эффективности: четыре фала выведены внутрь — грота, генуи, спинакера и топ-лифт — дополненные флаговыми фалами на распорках мачты, а палубная арматура включает две двухскоростные первичные лебёдки #60 STC для генуи, одну двухскоростную лебёдку #46 STC для шкота грота, две двухскоростные лебёдки #40 STC для фалов, две 10-дюймовые рукоятки с фиксатором и стопоры для шкотов Spinlock.

## Средства безопасности

---

Для полного спокойствия в море яхта оснащена аварийной рулевой системой с ручным рулевым рычагом, переносным огнетушителем, подковообразным спасательным бумом и спасательным слингом для быстрого подъёма человека из воды, спасательными жилетами и сигнальными ракетами для повышения заметности и обеспечения надёжной сигнализации при необходимости.

## Тендер

---

На борту яхты находится тендер AB 9.5AL 2013 года, рассчитанный на пять пассажиров, который обеспечивает сухой и уверенный ход при

сохранении исключительной маневренности. Оснащённый подвесным двигателем Yamaha 15 hp двухтактного исполнения, он обеспечивает бодрый разгон и надёжную тягу, гарантируя лёгкий и беспрепятственный доступ к берегу и удобные заходы в укромные якорные стоянки.

## Комментарии брокера

---

Опытная дальнеморская яхта EMMI провела много времени в заливе Чесапик и вдоль побережья Новой Англии, а также доказала свои офшорные качества, успешно завершив Caribbean 1500 — самое продолжительное офшорное ралли в Северной Америке из Хэмптона, Виргиния, до Британских Виргинских островов, и приняв участие в Salty Dawg Rally. Она сочетает подлинные дальнеморские возможности с исключительным, продуманным комфортом, предлагая владельцам тонкий баланс элегантности, уверенности и неподдельного стиля.

# КОНТАКТЫ

Shestakov Yacht Sales — это брокерская компания, специализирующаяся на продаже и обслуживании яхт по всему миру. Компания предлагает услуги по покупке и продаже как новых, так и подержанных моторных яхт, парусных судов и роскошных супер и мега яхт. Они также предоставляют услуги по регистрации яхт, страхованию, техническому обслуживанию, подбору экипажа и организации чартеров в США, Канаде, Латинской Америке, Карибском бассейне, в Европе и на Багамах.

Основатель и ведущий брокер компании — Андрей Шестаков, лицензированный и сертифицированный специалист с обширным опытом в области морской инженерии и судостроения.

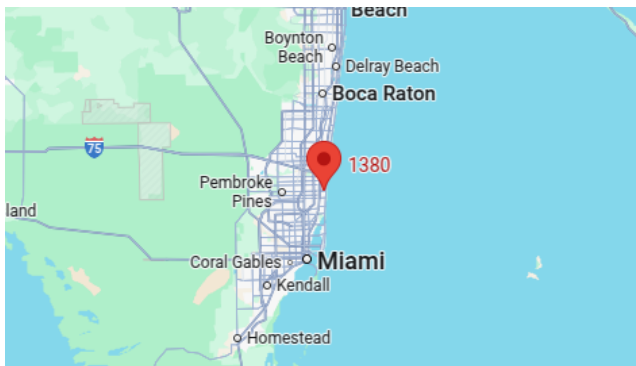
Компания имеет широкую сеть партнерств с крупными производителями яхт по всему миру и предоставляет услуги на нескольких языках, включая Русский, Украинский, Испанский и Английский. Офис компании расположен в Дания-Бич, штат Флорида, США.

Для получения дополнительной информации и просмотра доступных яхт вы можете посетить официальный сайт компании: <https://shestakovyachtsales.com/ru>

## Контактная информация

**Телефон:** +1(954)274-4435 +7(918)465-66-44 **Email:** [andrey@shestakovyachtsales.com](mailto:andrey@shestakovyachtsales.com)

## Адрес



1380 Weeping Willow Way, Hollywood,  
Florida 33019