

CHILLIN - SPIRITED



Производитель: [SPIRITED](#)

Ширина: 25' 0" (7.80 m)

Год постройки: 2022

Мин. осадка: 2' 11" (0.90 m)

Модель: 480 Custom

Цена: \$794,207.57 USD Может измениться.

[Полное описание смотрите на нашем сайте](#)

Локация: Newcastle, Australia

Длина по КВЛ: 48' 0" (14.80 m)

ОГЛАВЛЕНИЕ

ОПИСАНИЕ	3
СПЕЦИФИКАЦИИ	6
Основная информация	6
Размеры	6
Скорость, емкости и водоизмещение	6
Корпус и палуба	7
Двигатели	7
ГАЛЕРЕЯ	8
ДЕТАЛЬНОЕ ОПИСАНИЕ	13
КОНТАКТЫ	14

ОПИСАНИЕ

Description

Chillin is a 2022 Spirited 480 custom sailing catamaran built for those who want to live aboard without compromise. Engineered for long passages and open ocean cruising, she combines the agility of a performance multihull with the comforts of a true floating home, offering rapid, responsive sailing and considered liveaboard amenities.

Her tailored sail plan and daggerboards deliver authentic sailing pleasure: with boards down she points high and confidently to windward, and with boards up she slips downwind and often hits exhilarating double digit speeds. Systems such as electric halyard handling and powered headsail furling simplify sail handling, making short handed offshore sailing safe, efficient, and enjoyable.

A wide 7.8 m beam and galley down arrangement create a light, spacious saloon flowing into the cockpit—ideal for peaceful mornings at anchor or entertaining at sunset. Rich cherry joinery throughout the interior gives a refined, boutique yacht ambience and an intimate layout designed for two, so whether sharing dinner or reading quietly, Chillin feels immediately welcoming.

The forward facing navigation station is equally suited to paper charts or digital plotting and doubles as a comfortable work from anywhere desk with room for a laptop and passage plans while you enjoy anchorage views. When it's time to relax, thoughtful comforts stand out: an oversized daybed style cockpit bench invites naps and socialising, and air conditioning keeps nights pleasant when the wind dies.

Autonomy is strong with a reliable watermaker, generator, and roughly 1 kW of solar, and a shallow 0.90 m draft opens secluded coves and anchorages inaccessible to many monohulls. For those seeking an elegant balance of performance, privacy and comfort, Chillin is more than a yacht—she's a serene offshore passagemaker ready to carry you from remote Pacific atolls to your

favourite sunset anchorage with poise and confidence.

Описание

Chillin — кастомный парусный катамаран Spirited 480 двухтысяч двадцать второго года, созданный для тех, кто хочет жить на борту без компромиссов. Спроектированная для длительных переходов и океанских круизов, она сочетает манёвренность performance мультихулла с удобствами настоящего дома на воде, предлагая быстрый, отзывчивый ход и продуманную лайвборд компоновку.

Индивидуальная парусная система и шверты обеспечивают истинное удовольствие от парусного хода: со швертами опущенными лодка уверенно идёт в острый ветер, а со швертами поднятыми легко идёт по ветру и нередко достигает захватывающих двузначных скоростей. Электропривод фалов и электрозакрутка переднего паруса упрощают работу с парусами, делая управление в малом экипаже безопасным, экономичным и приятным.

Ширина корпуса 7,8 м и камбуз на нижнем уровне создают светлый, просторный салон, плавно переходящий в кокпит — идеальное место для тихих утр на якоре или приёма гостей на закате. Тёплая отделка вишнёвой фанерой по всему интерьеру придаёт изысканную, бутик яхтную атмосферу и уютную планировку, ориентированную на двоих: будь то ужин вдвоём или час с книгой, на Chillin по настоящему комфортно.

Лобовая навигационная консоль одинаково удобна для бумажных карт и цифрового планирования и служит удобным рабочим местом с достаточным пространством для ноутбука и карт, с видом на якорную стоянку. Для отдыха предусмотрены продуманные элементы: увеличенная диванная лежанка в кокпите приглашает к дневному сну и общению, а кондиционер делает ночи приятными, когда ветер стихает.

Автономность обеспечена надёжным опреснителем, генератором и приблизительно одним киловаттом солнечной энергии, а мелкая осадка 0,90 м открывает доступ в уединённые бухты и анклавов, недоступные многим монокорпусам. Для тех, кто ищет элегантный баланс хода, уединения и комфорта, Chillin — больше, чем яхта: это спокойный океанский пассаж мейкер, готовый с достоинством и уверенностью отвезти вас от отдалённого атолла до любимой закатной стоянки.

СПЕЦИФИКАЦИИ

Основная информация

Категория:
Парусные яхты

Год постройки:
2022

Подкатегория:
Катамаран

Страна:
Australia

Модельный год:
2022

Размеры

Длина:
48' 0" (14.80 m)

Ширина:
25' 0" (7.80 m)

Мин. осадка:
2' 11" (0.90 m)

Скорость, емкости и водоизмещение

Запас воды:
87.18 Gallons

Запас топлива:
100.38 Gallons

Корпус и палуба

Материал корпуса:

Fiberglass and Plastic Yachts

Проект корпуса:

N/A

Материал палубы:

Epoxy Composite

Интерьер:

N/A

Конфигурация корпуса:

Catamaran

Двигатели

Двигатели:

2

Тип двигателя:

Sail Drive

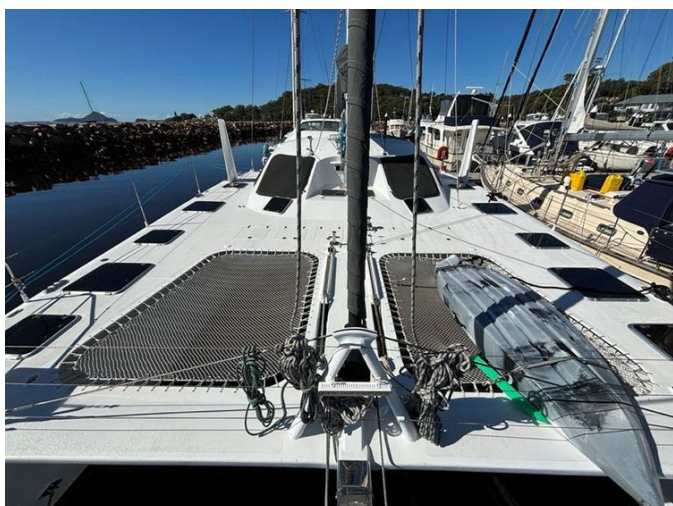
Производитель:

Yanmar

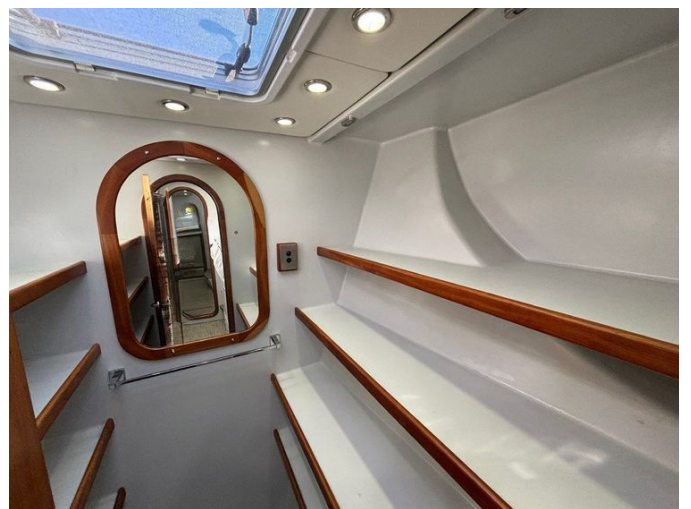
Тип топлива:

Diesel

ГАЛЕРЕЯ











ДЕТАЛЬНОЕ ОПИСАНИЕ

Отказ от ответственности

Отказ от ответственности: Сведения об этом парусном катамаране предоставлены добросовестно, однако ни точность данных, ни состояние судна не гарантируются. Потенциальным покупателям рекомендуется поручить своему агенту или сюрвейеру проверку любых сведений, на которые они намерены опираться. Яхта предлагается с возможностью предварительной продажи, изменения цены или снятия с продажи без уведомления.

КОНТАКТЫ

Shestakov Yacht Sales — это брокерская компания, специализирующаяся на продаже и обслуживании яхт по всему миру. Компания предлагает услуги по покупке и продаже как новых, так и подержанных моторных яхт, парусных судов и роскошных супер и мега яхт. Они также предоставляют услуги по регистрации яхт, страхованию, техническому обслуживанию, подбору экипажа и организации чартеров в США, Канаде, Латинской Америке, Карибском бассейне, в Европе и на Багамах.

Основатель и ведущий брокер компании — Андрей Шестаков, лицензированный и сертифицированный специалист с обширным опытом в области морской инженерии и судостроения.

Компания имеет широкую сеть партнерств с крупными производителями яхт по всему миру и предоставляет услуги на нескольких языках, включая Русский, Украинский, Испанский и Английский. Офис компании расположен в Дания-Бич, штат Флорида, США.

Для получения дополнительной информации и просмотра доступных яхт вы можете посетить официальный сайт компании: <https://shestakovyachtsales.com/ru>

Контактная информация

Телефон: +1(954)274-4435 +7(918)465-66-44 **Email:** andrey@shestakovyachtsales.com

Адрес



1380 Weeping Willow Way, Hollywood,
Florida 33019