



SHESTAKOV

Yacht Sales

## ONE LOVE - N/A



Производитель: [N/A](#)

Ширина: 26' 0" (8.05 m)

Год постройки: 2019

Макс. осадка: 17' 3" (5.25 m)

Модель: 50

Цена: \$849,000 USD Может измениться.

[Полное описание смотрите на нашем сайте](#)

Локация: Fort Lauderdale, United States

Длина по КВЛ: 50' 0" (15.24 m)

Если вы хотите купить яхту **ONE LOVE - N/A** или вам нужна помощь в ответах на любые вопросы, касающиеся покупки, продажи или аренды яхты, позвоните по телефону **+1(954)274-4435** или нажмите здесь <https://shestakovyachtsales.com>

# ОГЛАВЛЕНИЕ

---

<b>ОПИСАНИЕ .....</b>	<b>3</b>
<b>СПЕЦИФИКАЦИИ .....</b>	<b>6</b>
Основная информация .....	6
Размеры .....	6
Скорость, емкости и водоизмещение .....	6
Размещение .....	6
Корпус и палуба .....	7
Двигатели .....	7
<b>ГАЛЕРЕЯ .....</b>	<b>8</b>
<b>ДЕТАЛЬНОЕ ОПИСАНИЕ .....</b>	<b>16</b>
<b>КОНТАКТЫ .....</b>	<b>23</b>

## ОПИСАНИЕ

---

Leopard 50 — элегантный океанский парусный катамаран

Leopard 50 — преемник знаменитого Leopard 48, воплотивший в себе надежность и мореходные качества, доказанные в суровых водах у побережья Южной Африки. Этот современный крейсерский катамаран сочетает уверенную мореходность, управляемость и продуманную роскошь — визитную карточку верфей Leopard.

Концепция планировки стирает границы между интерьерами и открытыми пространствами, расширяя зоны общения и упрощая циркуляцию на борту. Традиционный флайбридж над салоном становится естественным центром жизни, в то время как рулевая пост оборудована в углублении за переборкой и защищена жестким топом — это обеспечивает хорошие обзорные линии и прямой выход в кормовой кокпит, что повышает безопасность и удобство как в плавании, так и на якоре.

Флайбридж — идеальное место для отдыха и общения: лаунж зона, обеденный стол и шезлонг под тентом создают уютную, затенённую площадку для прибрежных выходов и продолжительных переходов. Под палубой каждая каюта имеет собственную ванную с отдельной душевой и островные спальные места с доступом с обеих сторон, что придаёт уютную, «резидентскую» атмосферу. Для длительного проживания предусмотрено отдельное хозяйственное помещение, а широкая пакетная опциональность повышает комфорт и автономность — то, что ценят любители дальних круизов.

Основные усовершенствования и оборудование

Защищённая рулевая: индивидуальная кабина ограждение для флайбриджа повышает комфорт и защиту на переходе.

Навигация: Raymarine broadband и цифровой радар для уверенной навигации в любых условиях.

Электроснабжение: пять литий-ионных аккумуляторов Chins 300 Ah 12V, дополненные новыми литиевыми батареями; шесть дополнительных солнечных панелей установлены в 2024 году для увеличения автономии.

Двигательная установка: обновлённые Yanmar 80 hp; гребные винты Gori с обратной складывающейся конструкцией и автоматической регулировкой шага; ножи Shaft Shark для защиты от обрывов и морских лесов.

Водоснабжение и бытовая техника: опреснитель (watermaker) и стирально-сушильная машина 110V для долгих переходов.

Обстановка интерьера: индивидуальные столы из тика вместо FRP в салоне, переднем и верхнем лаунжах; специальные тенты и чехлы для верхней лаунж-зоны, стола и надувной лодки.

Парусный гардероб: добавлены два легковетровых головы — Code 0 и Code D, в отличном состоянии.

Якорное оборудование: основной якорь из нержавеющей стали с дополнительной цепью и запасной якорь.

Обслуживание и новые установки: свежая антифouling-краска днища и сервис бегучего и рулевого оборудования запланированы на июнь 2026.

Связь и безопасность: спутниковая система Mazu и усилитель сотовой связи на мачте; полный комплект безопасности по стандартам USCG и заводская система пожаротушения в машинном отделении.

Дополнительно: два держателя для удочек, москитные сетки на окнах салона, шесть новых подводных фонарей.

Техническое обслуживание: регулярная уборка и полировка дважды в год; все окна и иллюминаторы полностью переустановлены — работы будут завершены до 10 июня.

Лодка прицеп Caribe C13 с подвесным мотором Yamaha 40 hp упоминается, но в комплект не входит.

Leopard 50 — это изящное, мореходное судно, которое объединяет стиль, простор и ходовые качества, предлагая готовую и надёжную платформу для серьёзных океанских круизов и долгого комфортного проживания на борту.

# СПЕЦИФИКАЦИИ

## Основная информация

**Модельный год:**  
2019

**Страна:**  
United States

**Год постройки:**  
2019

## Размеры

**Длина:**  
50' 0" (15.24 m)

**Макс. осадка:**  
17' 3" (5.25 m)

**Ширина:**  
26' 0" (8.05 m)

## Скорость, емкости и водоизмещение

**Запас воды:**  
185 Gallons

**Запас топлива:**  
243 Gallons

## Размещение

**Санузлы всего:**  
6

## Корпус и палуба

---

**Материал корпуса:**

Fiberglass and Plastic Yachts

**Проект корпуса:**

N/A

**Материал палубы:**

Fiberglass

**Интерьер:**

N/A

**Конфигурация корпуса:**

N/A

## Двигатели

---

**Двигатели:**

2

**Тип двигателя:**

Inboard

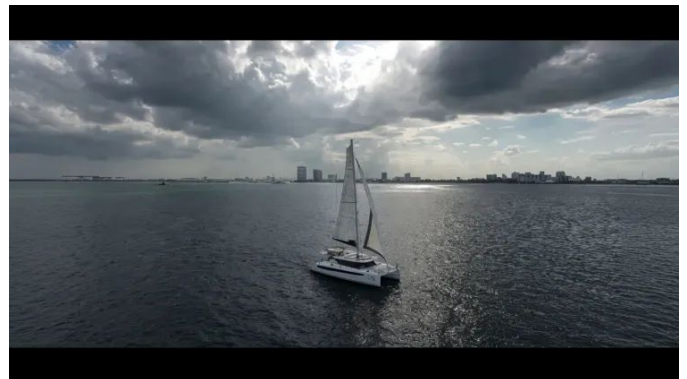
**Производитель:**

Yanmar

**Тип топлива:**

Diesel

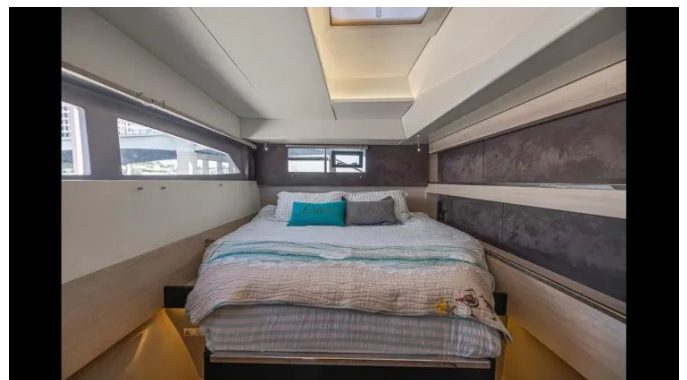
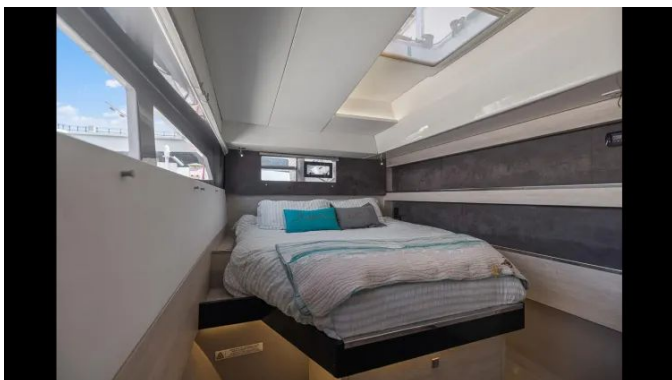
# ГАЛЕРЕЯ

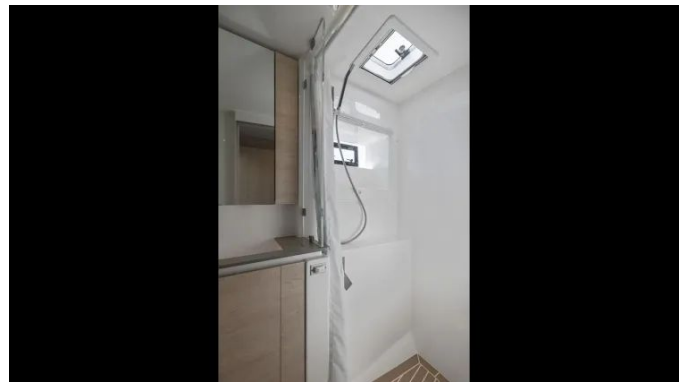
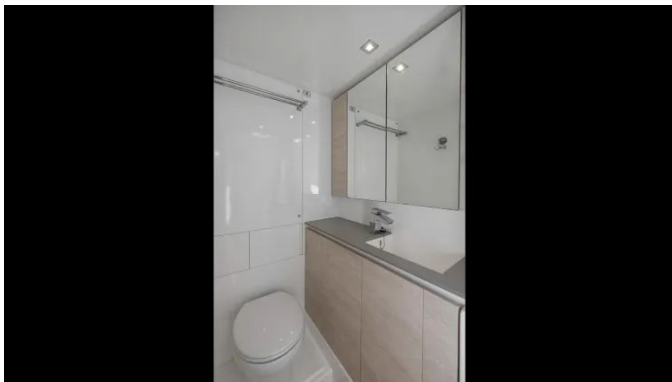
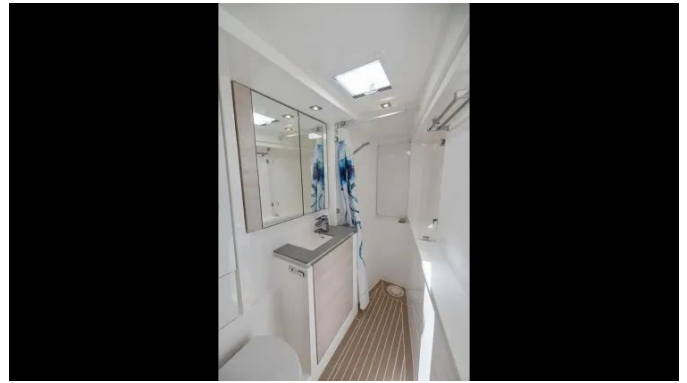


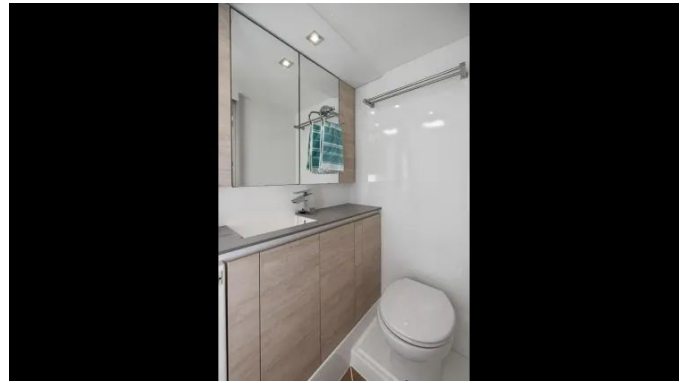
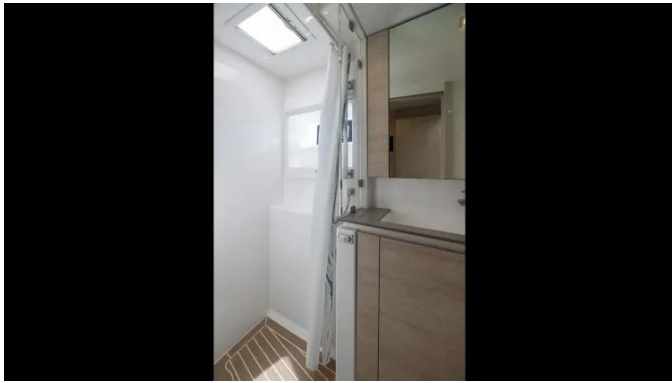


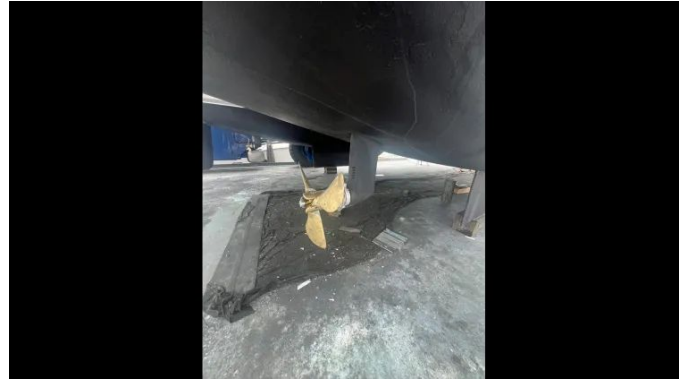












# ДЕТАЛЬНОЕ ОПИСАНИЕ

## Июнь 2026 — период в верфи

В ходе верфного периода в июне 2026 года яхта прошла тщательную программу обслуживания: днище корпуса и ходовое оборудование были обновлены и покрыты новой краской, двигатели и приводы полностью обслужены с установкой нового турбокомпрессора, а надводная часть подверглась обширным малярным работам и тщательной доводке, в результате чего яхта представлена в свежем, аккуратном и полностью готовом к немедленному выходу в море состоянии.

## Особенности Leopard

Фабрично установленный сплошной имитирующий тик настил под ногами сразу передаёт ощущение лёгкой элегантности, а мягкие накладки по всей палубе и в зонах отдыха приглашают расслабиться в каждой общественной зоне. Парус с квадратным верхом повышает ходовые качества и упрощает управление парусами, а системы Raymarine, расположенные на мостике и у штурвала, вместе с дистанционным автопилотом обеспечивают уверенную и точную навигацию. Подъёмник тендера делает доступ к воде простым и безопасным, а продуманная четырёхкаютная планировка размещает владельческую каюту и VIP-сьют на правом борту для максимальной приватности и комфорта. Приём гостей становится ещё приятнее благодаря недавно заменённому льдогенератору в кокпите и четырёхзонной стереосистеме, наполняющей судно насыщенным, объёмным звуком. Климат и свет тонко регулируются комплектом солнцезащитных штор для салона и кают, находящимся в отличном состоянии, при этом шторы в кокпите добавляют дополнительную защиту. Практичные решения, включая

якорную лебедку с дистанционным и ножным управлением, гарантируют лёгкую постановку на якорь и беззаботные дни на воде.

## Описание от производителя

---

Leopard 50 открывает новую главу для Leopard Catamarans, созданный как преемник отмеченной наградами Leopard 48 и сконструированный вокруг исключительной универсальности. Владельцы могут выбрать знакомый профиль hard-top в варианте Leopard 50P или остановиться на новой Leopard 50L, которая впервые для катамарана Leopard такого размера предлагает флайбридж. Leopard 50L расширяет возможности для жизни на открытом воздухе за счёт отдельного флайбриджа с зоной отдыха, обеденным столом, шезлонгом и опциями внешних акустических систем и солнцезащитного тента, к которому ведут элегантные «парящие» ступени, поднимающиеся от кормового кокпита. Даже под парусами гости пользуются большой высотой потолков и свободой передвижения без помех от гика, а расположение флайбриджа обеспечивает ясную связь с рулевым постом — отличительная черта каждой яхты Leopard. Для тех, кто предпочитает цельный силуэт hard-top, Leopard 50P отказывается от флайбриджа в пользу приоритета на ходовые качества, что особенно заметно при заказе квадратно-верхнего грота и других парусно-оснасточных опций, ориентированных на производительность. В любой конфигурации Leopard 50 предлагает утончённую новую внешнюю эстетику, придающую корпусу более изысканное присутствие, а интерьеры доступны в нескольких планировках с четырьмя или пятью каютами и поддерживаются обширным списком опций.

## Дополнительная информация

---

На флайбридже создано утонченное пространство с удобными

сиденьями, просторным солярием, складным столом и тентом для тени; в оформлении использован Upholstery Pack 1 с искусственной кожей «Milk». Коридоры и полы кают с обеих сторон покрыты ковролином, при этом салон и камбуз сознательно исключены, а в салоне установлены шторы по носовой и бортовым сторонам. Стол в салоне трансформируется не только в стандартную двухъярусную койку, но и опускается до уровня кофейного столика. Судовое движение усилено двумя двигателями Yanmar по 80 hp с saildrives вместо заводских 57 hp. Аудиосистема базируется на Fusion Marine стерео с док станцией в салоне, обеспечивающей Bluetooth, USB и AUX, двумя колонками Fusion в салоне и двумя в кормовом кокпите, управляемыми проводным пультом у штурвала; кроме того, Raymarine мультифункциональные дисплеи (не включены в эту опцию) и персональные беспроводные устройства могут управлять системой через приложение Raymarine. Наружный звук расширен двумя колонками в носовом кокпите с проводным пультом и усилителем, а флайбридж получает две внешние колонки с проводным пультом и усилителем при выборе опции B4 0002.

Raymarine Base Pack поднимает уровень навигации и связи: Аxiom 7" заменён на Аxiom 9" с WiFi, картридером SD и USB разъёмом, в навигационной станции добавлен VHF Ray 60, а у штурвала предусмотрена дополнительная VHF гарнитура. Автопилот и приборы представлены цветным дисплеем автопилота р70 и цветным инструментом i70 у штурвала, в комплект также входят выдвижные датчики глубины и скорости и анемометры. У штурвала Аxiom 9" может быть заменён на Аxiom 12" с WiFi, а дополнительный Аxiom 9" с WiFi может быть установлен в навигационной станции салона (требует Base 3,343). С комплектом Base Pack доступен беспроводной смарт пульт автопилота в навигационной станции, а электронный пакет дополняется камерой Raymarine, направленной назад, и системой автоматической идентификации Raymarine AIS с трансивером AIS 650 (оба элемента

требуют базового пакета).

Система берегового питания и распределения электроэнергии полностью модернизирована: установлена система Global Shore Power 12kW, обеспечивающая питание постоянного оборудования (розетки питания не включены, если не выбраны B4 4320/4325). Пакет включает кабель 125/250V 50A с нержавеющей входом, адаптер US 125/250V 50A Euro 230V 32A, обратный Y адаптер, вход 125/250V 50A, изоляционный трансформатор 12kW с функцией буста и AC панель переключателей, сконфигурированные так, что полная мощность берегового питания доступна от одного US 50A, двух US 30A или одного европейского 32A подключения. Универсальные розетки заменяют стандартные региональные. При наличии опции берегового питания или генератора включён зарядный 12V 100A с входом 90–265V, 45–65Hz. Инвертор 3000W 110V/60Hz обеспечивает 110V розетки с интегрированными USB портами в обозначенных местах (доступен только при наличии берегового питания или генератора и опции B4 4160; рекомендуется опция B4 4515). Стандартные свинцово-кислотные домашние и стартерные аккумуляторы заменены на AGM: три AGM для сервисной сети плюс два дополнительных AGM 210Ah для суммарно пяти домашних батарей, при этом стартерные аккумуляторы объединены с бортовой сетью и могут быть подключены кнопкой у штурвала. Вентиляция обеспечивается четырьмя вентиляторами в каютах, а установлен ножной переключатель для подъёма якорного лебёдочного механизма.

Бортная генерация и климат системы включают генератор Northern Lights 9kW, питающийся из кормового порт бака с возможностью перекачки топлива со стороны на левую (доступно только для судов с пакетом shore power). Система кондиционирования с охлаждением жидкостью для четырёхкаютной компоновки реализована блоком Frigomar 62,000 BTU/h BLDC, который питает два обработчика воздуха по 12,000 BTU/h, три по 5,000 BTU/h и один 8,000 BTU/h, управляемые пятью

цифровыми панелями, с магнитными насосами для забортной воды и циркуляции охлаждающей жидкости. Управление парусами упрощено за счёт электрической мачтовой лебёдки вместо ручной. Для развлечений и удобства в камбузе предусмотрена возможность установки телевизора в салоне на поворотном кронштейне с AC розеткой 431, телевидение/DVD в каюте владельца для четырёхкаютной версии с поворотным кронштейном и AC розеткой 431, а в камбузе установлен микроволновый гриль 110V.

Системы устойчивой энергии и полезные утилиты включают одиннадцать солнечных панелей по 100W каждая, 9,360, поддерживаемых зарядным устройством Sterling alternator to battery, 669. Подводное освещение состоит из двух синих кормовых фонарей. Санитарное оборудование для четырёхкаютной версии заменяет электрические морские туалеты на Sanimarin с пресноводным смывом вместо солёноводных, а ёмкость горячей воды увеличена до двух 11 gal 220V водонагревателей вместо 6 gal. Запас питьевой воды расширен установкой водоочистителя Sea Recovery 220V производительностью 117 litres (31 US gal) в час, а в портовом коридоре установлен стирально сушильный агрегат 220V. На палубе предусмотрены смывные фитинги и насосы для пресной и забортной воды, душ на корме с горячей и холодной водой (вместо только холодной), встроенный 220V электрический гриль в мокром ящике кормового кокпита, 110V льдогенератор в кормовом кокпите вместо стандартного ящика для хранения и дополнительный холодильник в камбузе.

Внешняя отделка следует Exterior Pack 1 в Charcoal (Grey) и дополнена боковыми и кормовыми шторками для кокпита, съёмными защитными чехлами боковых окон надстройки, мягкой обивкой сидений и спинок в кормовом и носовом кокпитах и подушками на фордеке. На плавательной платформе установлен нержавеющий держатель на четыре баллона для дайвинга, штурвал отделан кожей. Установлена подъемная платформа с

лебёдкой типа winch и складными упорами, а композитная тиковая палуба уложена в кормовом и носовом кокпитах, на платформе штурвала, ступенях кормы, боковых ступенях, флайбридже и на подъемной платформе. Парусная оснастка и управление дополнены чехлом для гика (stackcrack) в соответствии с выбранным внешним пакетом, бушпритом с роликовым фалфрунтом (описание уточняется), парусами Code 0 и Code D (описания уточняются), а грот с квадратной вершиной оснащён Karver Hook вместо стандартного грота.

Якорное и швартовное снаряжение включает якорь DTX из нержавеющей стали 55 lb (25 kg) с цепью 165 ft (50 m) оцинкованной, якорь Britany 35 lb (16 kg) с цепью 26 ft (8 m) и канатом 200 ft (61 m), а также опцию цепи длиной 230 ft (70 m) вместо стандартной 165 ft (50 m), в комплекте с браслетом для якоря, скобами и крюком. При швартовке предусмотрены расходные материалы: шесть бамперов, четыре швартовных троса (16 mm x 10 m) и две пружинные снасти (16 mm x 15 m). Завершение, транспортировка и ввод в эксплуатацию выполняются в составе пакета, включая противобимообрастание и транспортировку, а для поставки в США в комплект безопасности входит спасательный плот USCG на восемь человек вместе с U болтами и креплениями.

## Отказ от ответственности

---

Данные, представленные по этой яхте, предоставлены добросовестно; тем не менее их точность не гарантируется, и никаких явных или подразумеваемых гарантий относительно состояния яхты не дается. Это предложение может быть изменено в связи с предшествующей продажей, корректировкой цены или снятием с рынка в любое время без предварительного уведомления. Информация предоставляется брокером для удобства клиентов и не предназначена для того, чтобы служить официальным представлением какой либо конкретной яхты,

выставленной на продажу.

# КОНТАКТЫ

Shestakov Yacht Sales — это брокерская компания, специализирующаяся на продаже и обслуживании яхт по всему миру. Компания предлагает услуги по покупке и продаже как новых, так и подержанных моторных яхт, парусных судов и роскошных супер и мега яхт. Они также предоставляют услуги по регистрации яхт, страхованию, техническому обслуживанию, подбору экипажа и организации чартеров в США, Канаде, Латинской Америке, Карибском бассейне, в Европе и на Багамах.

Основатель и ведущий брокер компании — Андрей Шестаков, лицензированный и сертифицированный специалист с обширным опытом в области морской инженерии и судостроения.

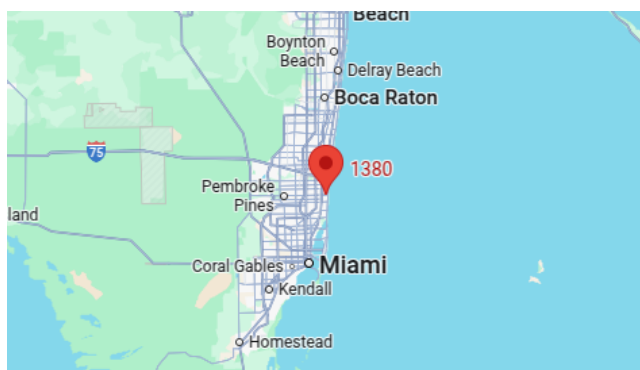
Компания имеет широкую сеть партнерств с крупными производителями яхт по всему миру и предоставляет услуги на нескольких языках, включая Русский, Украинский, Испанский и Английский. Офис компании расположен в Дания-Бич, штат Флорида, США.

Для получения дополнительной информации и просмотра доступных яхт вы можете посетить официальный сайт компании: <https://shestakovyachtsales.com/ru>

## Контактная информация

**Телефон:** +1(954)274-4435 +7(918)465-66-44 **Email:** [andrey@shestakovyachtsales.com](mailto:andrey@shestakovyachtsales.com)

## Адрес



1380 Weeping Willow Way, Hollywood,  
Florida 33019