

KISMET - HINCKLEY



Производитель: [HINCKLEY](#)

Длина по КВЛ: 51' 0" (15.60 m)

Год постройки: 1992

Ширина: 14' 0" (4.27 m)

Модель: Sou'wester 51

Мин. осадка: 19' 2" (5.83 m)

Цена: \$449,000 USD Может измениться.

Крейсерская скорость: 7 Knots (8.06 MPH)

[Полное описание смотрите на нашем сайте](#)

Локация: Salem, United States

Макс. скорость: 8 Knots (9.21 MPH)

ОГЛАВЛЕНИЕ

ОПИСАНИЕ	3
СПЕЦИФИКАЦИИ	4
Основная информация	4
Размеры	4
Скорость, емкости и водоизмещение	5
Размещение	5
Корпус и палуба	5
Двигатели	6
ГАЛЕРЕЯ	7
ДЕТАЛЬНОЕ ОПИСАНИЕ	14
КОНТАКТЫ	28

ОПИСАНИЕ

Погрузитесь в изысканность кокпитной яхты Hinckley Sou'wester 51, которая воплощает в себе роскошь и утонченность. Этот безупречно ухоженный корабль не только великолепно детализирован, но и полностью оснащен для круизных путешествий. Оснащенная оснасткой, совместимой с ICW, и закруткой парусов в мачту, она обеспечивает легкость управления и выдающуюся производительность на воде. Недавние обновления включают новый двигатель, генератор и передовую электронику, дополненные индивидуальным жестким верхом с солнечными панелями для экологически чистой энергии. Расположенная в текущем месте нахождения лодки, эта яхта на продажу представляет собой уникальную возможность для тех, кто ищет яхту, сочетающую элегантность с практичностью. Оцените очарование продаж яхт в текущем месте нахождения лодки и воспользуйтесь шансом стать владельцем настоящей яхты с родословной в отличном состоянии.

СПЕЦИФИКАЦИИ

Основная информация

Категория:

Парусные яхты

Год постройки:

1992

Подкатегория:

Крейсерская яхта

Страна:

United States

Модельный год:

1992

Размеры

Длина:

51' 0" (15.60 m)

Ширина:

14' 0" (4.27 m)

Мин. осадка:

19' 2" (5.83 m)

Скорость, емкости и водоизмещение

Крейсерская скорость:
7 Knots (8.06 MPH)

Запас воды:
150 Gallons

Макс. скорость:
8 Knots (9.21 MPH)

Запас топлива:
150 Gallons

Водоизмещение:
18 Pounds

Размещение

Санузлы всего:
2

Корпус и палуба

Материал корпуса:
Fiberglass and Plastic Yachts

Проект корпуса:
McCurdy & Rhodes

Материал палубы:
Composite

Интерьер:
N/A

Конфигурация корпуса:
Monohull

Двигатели

Двигатели:

1

Тип двигателя:

Inboard

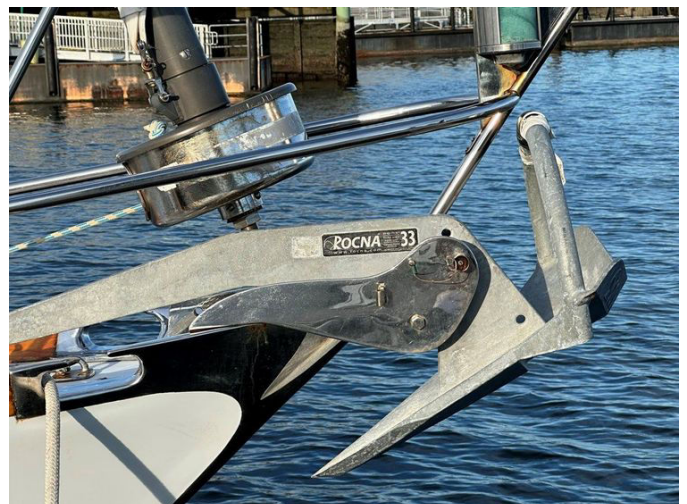
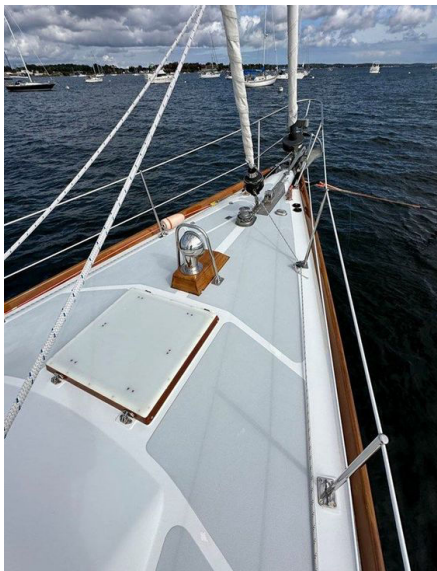
Производитель:

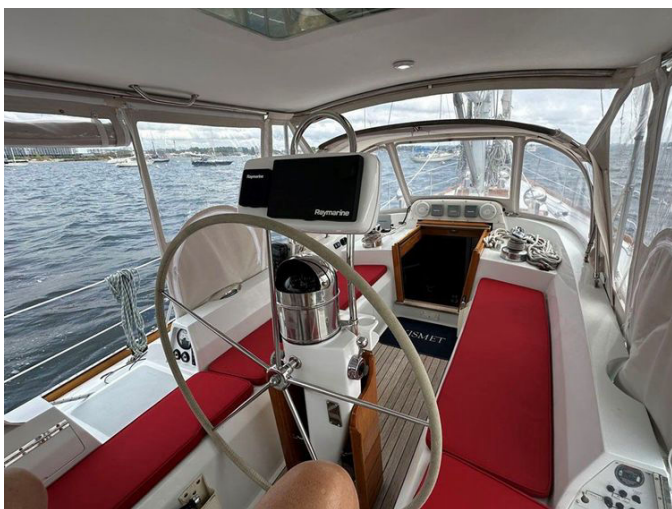
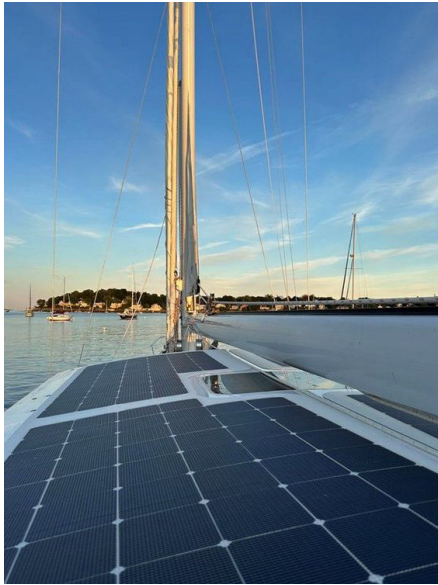
Yanmar

Тип топлива:

Diesel

ГАЛЕРЕЯ

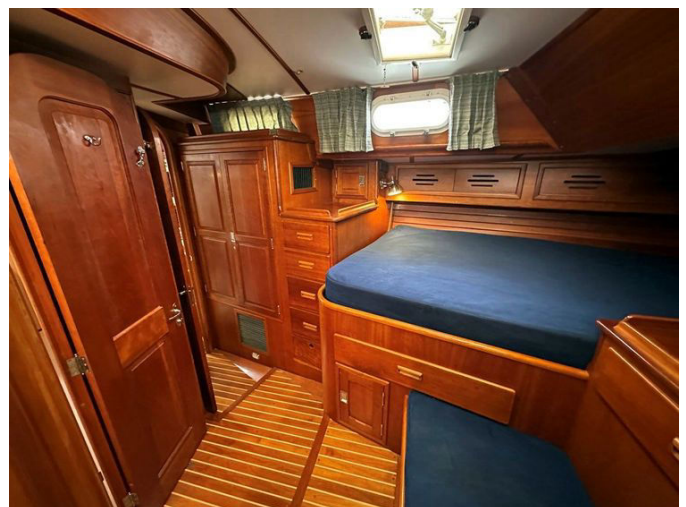


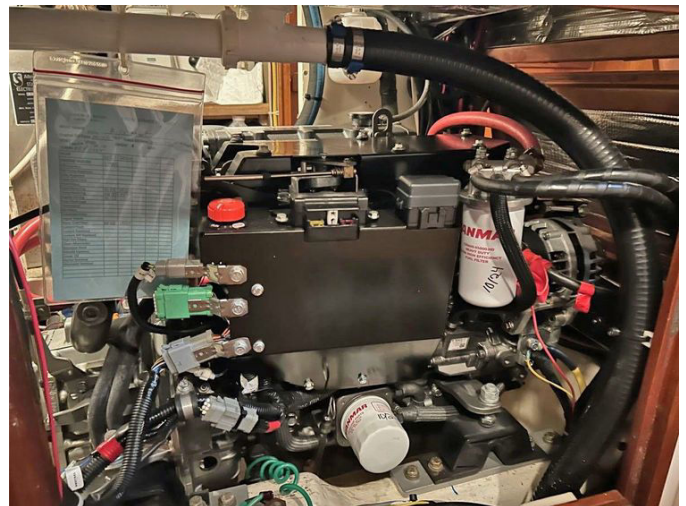












ДЕТАЛЬНОЕ ОПИСАНИЕ

Введение

Kismet — это уникальная яхта Hinckley Sou'wester 51 с центральным кокпитом, известная своим исключительным вниманием к деталям. Эта яхта полностью оснащена для круизов, с оснасткой, совместимой с ICW, и закруткой парусов в мачту, что делает её идеальной как для опытных моряков, так и для новичков в яхтинге. Недавние улучшения повысили её производительность и комфорт, включая новый двигатель, генератор и передовую электронику. Кроме того, Kismet оснащена индивидуальным жёстким верхом с солнечными панелями, обеспечивающими энергоэффективность и устойчивость на длительных путешествиях. Эта настоящая яхта с родословной находится в превосходном состоянии, предлагая идеальное сочетание классического дизайна и современных удобств для непревзойдённого парусного приключения.

Размещение

Kismet предлагает роскошные условия размещения, комфортно вмещая как минимум шесть гостей в двух частных каютах и главном салоне. Интерьер мастерски выполнен с использованием вишневого дерева, с фасадами шкафчиков с панелями и щедрой отделкой из массива, покрытой сатиновым лаком и глянцевыми акцентами. Потолочные панели выполнены из белого пластика Formica с вишневой отделкой, а пол в каюте — из тика и падука с глянцевым покрытием, дополненный встроенной совком и решеткой из тика. В интерьере установлены светильники для чтения из нержавеющей стали Frigast и вентиляторы Hella для комфорта и удобства. Все матрасы и чехлы из Ultrasuede были обновлены в 2023 году, что придает современный и привлекательный

вид.

Передняя гостевая каюта включает V-образную койку, которую можно преобразовать в двуспальную с помощью вставки. Дверь отделяет эту каюту от остальной части размещения, обеспечивая частный доступ к санузлу. В каюте есть бюро с дополнительными ящиками под койками и большими шкафами сверху со сдвижными дверцами. Большой шкаф для одежды с кедровой отделкой и дверью с панелями расположен сзади справа, оснащен полкой снаружи, установленным внутри огнетушителем и креплениями для хранения вставок V-образной койки. Дверца шкафа впереди обеспечивает доступ к носовой части, где находится разделенный отсек для веревок и цепей.

Передний санузел, расположенный дальше по левому борту, доступен как из передней каюты, так и из главного салона. Он отделан вишневым деревом с белыми стенами из Formica и столешницей с раковиной из нержавеющей стали, смесителями и душевыми контроллерами.

Электрический морской туалет Raritan сливает воду в резервуар из нержавеющей стали с Y-клапаном для сброса за борт или откачки на палубе. Свет и вентиляция обеспечиваются открывающимся иллюминатором и вентиляцией dorade.

Просторный главный салон элегантно оформлен с использованием богатой вишневой отделки и ткани Ultrasuede синего цвета. Слева находится удобная обеденная зона в форме буквы U с центральным обеденным столом, покрытым лаком в 2025 году, с большими откидными створками и внутренним хранилищем. Справа — полноразмерный диван с прилавком и верхними и нижними шкафами впереди, дополняющий пространство. Множество шкафов с каждой стороны и книжная полка снаружи слева обеспечивают обилие места для хранения. Эта светлая и комфортная зона оснащена несколькими большими фиксированными иллюминаторами, двумя верхними открывающимися белыми

полупрозрачными люками с сетками, люком в кокпит и вентиляцией dorade для отличного освещения и вентиляции. Часы и барометр Chelsea установлены на передней левой переборке.

Позади салона слева находится полноразмерная навигационная станция, обращенная вперед, с большим открывающимся столом для карт и встроенным сиденьем со спинкой. Электрические панели переключателей расположены снаружи для легкого доступа, а дверь позади навигационной станции обеспечивает вторичный доступ к двигателю и различным системам.

Камбуз, расположенный справа позади главного салона, также служит проходом в каюту владельца сзади. Он предлагает обширное пространство для работы и множество шкафов для хранения с раздвижными дверцами. Большая отдельная морозильная камера с фронтальной загрузкой находится над прилавком, а большой холодильный отсек под прилавком с фронтальным и верхним доступом. Камбуз оснащен двойной раковиной из нержавеющей стали, смесителями Grohe с горячей и холодной водой под давлением, распылителем и ручным насосом для пресной воды. В 2025 году был добавлен ручной насос для соленой воды. Плита Force 10 с 4 конфорками на пропане с духовкой и грилем, оснащенная новым регулятором и шлангом в 2025 году, и встроенная микроволновая печь над прилавком улучшают кулинарный опыт. Индивидуальные стойки для бокалов и посуды Hinckley, две индивидуальные разделочные доски, выдвигающиеся из-под прилавков, встроенная стойка для ножей на прилавке, стойка для кружек на задней переборке и мусорные и перерабатывающие баки завершают оснащение камбуза. Новая плитка на фартуке была добавлена в 2023 году.

Кабюта владельца, расположенная в самом конце, оснащена двуспальной койкой справа и односпальной койкой слева, обеспечивая

универсальность и дополнительные спальные места в море, а также полезное широкое сиденье между ними. Впереди справа находится широкий шкаф для одежды с кедровой отделкой и высокий комод с множеством ящиков и шкафом снаружи. Дополнительные ящики под койками и шкафы снаружи и над каждой койкой обеспечивают обилие места для хранения. Каюта получает отличное освещение и вентиляцию благодаря трем открывающимся иллюминаторам и двум палубным люкам.

Санузел владельца расположен слева впереди от главной каюты, отделан вишневым деревом с белыми стенами из Formica и столешницей с раковиной из нержавеющей стали и смесителями, обновленными в 2025 году. Отдельная душевая кабина отделана белым пластиком Formica с фибerglassовым полом и масляными тиковыми планками. Электрический морской туалет Raritan сливает воду в резервуар из нержавеющей стали с Y-клапаном для сброса за борт или откачки на палубе, с откидной крышкой над туалетом для использования во время душа.

Навигационное и электронное оборудование

Яхта оснащена обширным набором навигационных и электронных систем, разработанных для обеспечения плавного и приятного плавания. На рулевой позиции установлены плоттер и радар Raymarine Axiom, установленные в 2021 году, которые предлагают точную навигацию и осведомленность о ситуации. Дополняет их автопилот Raymarine, добавленный в 2019 году, который обеспечивает надежное и точное удержание курса. Над входом в кокпит расположены дисплеи Raymarine для отображения глубины, скорости и ветра, также установленные в 2019 году, которые предоставляют важную информацию о плавании с первого взгляда.

Связь поддерживается радиостанциями VHF Standard Horizon,

стратегически расположенными как на навигационной станции, так и на рулевой позиции, что гарантирует четкую и надежную связь в любое время. Для дальней связи доступна радиостанция Icom IC-800 с однополосной модуляцией, обеспечивающая надежное соединение даже в удаленных местах. Яхта также оснащена спутниковой системой Starlink 541, установленной в 2023 году, обеспечивающей высокоскоростное интернет-соединение как для навигации, так и для отдыха.

Для резервной навигации на входе в кокпит удобно расположен GPS/плоттер Garmin, обеспечивающий резервирование и спокойствие. Встроенная развлекательная система включает стереосистему с динамиками как в салоне, так и в кокпите, причем динамики в кокпите были установлены в 2024 году, обеспечивая высококачественный звук по всей яхте. Этот комплексный набор навигационного и электронного оборудования гарантирует, что каждое путешествие будет безопасным, связанным и приятным.

Электрическая система

Электрическая система яхты разработана для оптимальной эффективности и надежности, включает в себя как 12-вольтовую систему постоянного тока, так и 120-вольтовую систему переменного тока. Панели автоматических выключателей стратегически расположены на навигационной станции, что позволяет легко получить к ним доступ и управлять ими. Домашние батареи общей емкостью 650 ампер-часов заряжаются 105-амперным генератором двигателя, обеспечивая достаточную мощность для всех нужд на борту. Кроме того, имеется отдельная стартовая батарея для двигателя с собственным генератором. Инвертор и зарядное устройство для батарей, установленные в 2019 году, дополнительно расширяют электрические возможности яхты, а генератор Northern Lights мощностью 5 кВт, новый в 2020 году и с наработкой всего

472 часа, обеспечивает дополнительную мощность при необходимости. Яхта оснащена солнечными панелями на жесткой крыше, обеспечивающими общую мощность 1000 ватт, установленными в 2024 году, а также ветрогенератором, оба из которых способствуют устойчивым энергетическим решениям.

Для подключения к береговой сети яхта включает 50-амперный кабель с адаптером и входом на 120 вольт/240 вольт, а также 30-амперный кабель с адаптером на 30-15 ампер и входом, обеспечивая совместимость с различными источниками питания на причале. Освещение по всей яхте было обновлено до светодиодного в 2023 году, включая светильники Frigast из нержавеющей стали, установленные на переборках над койками и в обеденной зоне, купольные светильники для общего освещения каюты и моторного отсека, а также дополнительные светильники в шкафах для одежды. Красные подсвеченные ступени установлены по всему интерьеру для безопасности и создания атмосферы.

Все цепи, основные механические компоненты и такелаж соединены с помощью тяжелых медных лент, заземленных на киль, что обеспечивает надежную и безопасную электрическую систему. Этот комплексный электрический комплект гарантирует, что яхта хорошо оснащена как для комфорта, так и для производительности на воде.

Механическая система

Механические системы яхты разработаны для достижения максимальной производительности и надежности. Машинное отделение тщательно изолировано, что обеспечивает тихую и плавную работу, с мягкой установкой двигателя с использованием мягкой муфты Scatra drive, восстановленной в 2020 году. Эта конфигурация снижает шум и вибрации, улучшая впечатления от плавания. Машинное отделение

оснащено вентилятором и автоматической системой пожаротушения для безопасности. Двигатель включает в себя поддон для сбора капель по всей длине и выхлопную систему типа водяного лифта, что обеспечивает эффективную работу и обслуживание.

Вторичное "машинное отделение", расположенное за навигационной станцией, вмещает множество важных компонентов, таких как насосы, компрессоры кондиционеров, водонагреватель, опреснитель и ящики с инструментами. Эта зона обеспечивает отличный доступ к двигателю и генератору со всех четырех сторон, облегчая обслуживание и осмотры. Яхта оснащена полным набором запасных частей, включая запасные части для каждого насоса на борту, что обеспечивает готовность к любой ситуации.

Дополнительные механические особенности включают дизельный двигатель Yanmar 4JH2-DTE мощностью 110 л.с., установленный новым в 2020 году и с наработкой всего 367 часов. Пропульсивная система оснащена валом из нержавеющей стали Aquamet 22 с защитой от наматывания и новым подшипником скольжения, оба обновлены в 2020 году, а также трехлопастным винтом Flexi-fold. Топливная система оснащена топливными фильтрами Racor с вакуумметром и контуром рециркуляции топлива, что обеспечивает чистую и эффективную подачу топлива. Сигналы низкого давления масла и высокой температуры обеспечивают дополнительные меры безопасности.

Топливные баки были очищены в 2024 году, а обогреватель каюты Espar D5L был обслужен с новым контроллером в том же году. Система кондиционирования воздуха разделена на две зоны с общей мощностью 28,000 BTU, с новыми компонентами, установленными в 2018 году. Опреснитель Sea Recovery SRC 600 и баки для воды из нержавеющей стали обеспечивают надежное снабжение пресной водой, в то время как водонагреватель из нержавеющей стали объемом 12 галлонов

обеспечивает нагрев воды через двигатель или от сети 110 вольт. Холодильная система яхты работает от 12-вольтовой системы Grunert AR-50, и доступны системы промывки палубы как соленой, так и пресной водой. Датчик Tank Tender, в настоящее время отключенный, контролирует уровни в баках. Система откачки трюма включает как электрический 12-вольтовый насос, так и ручной насос, а также стеклопластиковый резервуар с электрическим 12-вольтовым насосом. Новые дренажные и сточные шланги были установлены в 2023 году, обеспечивая эффективное управление отходами. Для экстренных ситуаций яхта оснащена аварийной системой рулевого управления, включая руль из нержавеющей стали, что обеспечивает спокойствие и безопасность на воде.

Паруса и такелаж

Паруса и такелаж яхты разработаны для оптимальной производительности и легкости управления. Сужающаяся мачта из углеродного волокна с двойными краспицами от Hall Spars оснащена электрическими компонентами Hood Stoway, включая новый мотор, добавленный в 2023 году, что обеспечивает беспрепятственное управление парусами. Роликовый фурлер Harken III и фурлер стакселя Furlex обеспечивают плавное и надежное управление парусами. Стоячий такелаж из стержней Navtec обеспечивает прочность и долговечность, а ручной регулятор ахтерштага позволяет точно настраивать натяжение. Яхта оснащена двумя фалами для генуи и двумя фалами для флагов, что обеспечивает гибкость в конфигурации парусов. Спинакер-гик из углеродного волокна, установленный на мачте, улучшает ходовые качества на попутных курсах. В инвентарь парусов входят закручивающийся грот North с вертикальными латами, закручивающаяся генуя North, закручивающийся стаксель North на 100%, стаксель и

штормовой стаксель, все они разработаны для оптимизации плавания в различных условиях.

Комплект лебедок включает в себя две электрические первичные лебедки Selden, установка которых запланирована на 2025 год, и две вторичные лебедки Barient #32. Электрическая лебедка для оттяжки гика Sheldon, установленная в 2023 году, облегчает регулировку парусов. Кроме того, лебедки Lewmar и Barient #48 CST используются для гика-шкота, фала грота (мачта) и фала стакселя, обеспечивая плавное и эффективное управление парусами. Этот тщательно продуманный такелаж и план парусов гарантируют, что яхта готова к любым парусным приключениям, предлагая как высокую производительность, так и простоту использования.

Конструкция

Корпус и палуба яхты мастерски изготовлены с использованием ручной укладки ламината из винилэфирной смолы, устойчивой к образованию пузырей, усиленной трикотажной гибридной тканью из кевлара и стекловолокна E-glass. Эта комбинация обеспечивает выдающуюся прочность против повторяющихся ударов. Пенный сердечник вакуумно приклеивается к ламинату, обеспечивая максимальную жесткость и тепло/звукоизоляцию. Поверхностный слой выполнен из рубленого мата в винилэфирной смоле с низкой усадкой, что обеспечивает превосходную отделку поверхности и повышенную устойчивость к водной осмосу. В критических зонах, таких как фланец соединения корпуса и палубы, центральная линия, киль, цепные пластины, румпель и все сквозные фитинги, пенный сердечник удаляется, и корпус усиливается дополнительными слоями стекловолокна. Стрингеры корпуса, с сердечником из ПВХ-пены, приклеены к корпусу и интегрированы с мачтовым основанием и креплениями двигателя, образуя единое целое.

Палуба представляет собой цельную стеклопластиковую форму, которая включает в себя трикотажную гибридную ткань из кевлара и стекловолокна E-glass, уменьшая вес по сравнению с сердечником из сшитой, закрытой ячейкой ПВХ-пены. В зонах основных проникновений и высоких нагрузок сердечник заменяется сплошными слоями армирующего стекловолокна. Сердечник вакуумно приклеивается к внешней оболочке с использованием специального клея, обеспечивая долговечность и прочность.

Корпус имеет утопленный фланец, отлитый для приема палубы, которая затем приклеивается и сквозь-болтится, образуя постоянное, водонепроницаемое соединение корпуса и палубы. Внутренние переборки приклеиваются к палубе с использованием двухосного стекловолокна, что повышает структурную целостность. Яхта оснащена внешним балластным килем из свинца и стеклопластиковым швертом, который поднимается и опускается с помощью лебедки в кокпите, а также стеклопластиковым румпелем. Kismet имеет осадку 5'-10" с поднятым швертом и 11'-1" с опущенным. Просторная задняя палуба имеет встроенное противоскользящее покрытие и включает один большой люк и люк из плексигласа с отделкой из лакированного тика над кормовым рундуком.

Внешняя отделка яхты выполнена в цвете off-white Awlgrip, дополненном синим кантом Flag Blue, одной синей полосой Flag Blue и бирюзовым дном. Каюта и палуба отделаны белым Awlgrip с серым противоскользящим покрытием Awlgrip, обеспечивая как эстетическую привлекательность, так и практическую функциональность.

Кокпит

Просторный центральный кокпит яхты предоставляет достаточно мест для гостей, включая индивидуально поднятое сиденье рулевого и вырезы

в комингсе с каждой стороны для легкого доступа с боковых палуб. Пол кокпита изящно инкрустирован тиком и включает утопленные шпигаты для эффективного дренажа. Рулевое колесо из нержавеющей стали, обтянутое оленьей кожей, установлено на пьедестале Hinckley с защитой из нержавеющей стали. Биннакль содержит 6-дюймовый компас и однорычажное управление двигателем для простоты эксплуатации.

Значительным недавним улучшением является жесткий бимини, добавленный в 2024 году, который включает встроенные поручни, освещение, верхнее окно на рулевой позиции и платформу для солнечных панелей. Кокпит дополнительно усовершенствован полными боковыми ограждениями и доджером с передним соединителем, все это было установлено в 2024 году. Для дополнительного удобства и элегантности имеется складной кокпитный стол из лакированного тика от Hinckley, установленный на пьедестале, дополненный подушками для кокпита и индивидуальным ящиком для сидений. Кроме того, в комингсе кокпита интегрирован душ с горячей и холодной водой, обеспечивая комфорт и роскошь для всех на борту.

Палуба и прочее

Палуба яхты может похвастаться множеством премиальных функций, разработанных как для практичности, так и для элегантности. Ведущую роль играет электрическая якорная лебедка Simpson-Lawrence, которая облегчает управление якорем. Носовая часть из нержавеющей стали от Hinckley, оснащенная носовым роликом и интегрированными клюзами, обеспечивает надежную поддержку для якорных операций. Якорь Rocna весом 33 кг в паре с цепью длиной 300 футов, замененной в 2023 году, гарантирует надежное удержание. Встроенная в палубу цепная защита из тика защищает носовую палубу от износа цепью, дополненная стопором цепи для дополнительной безопасности.

Встроенный в палубу носовой якорный ящик содержит дополнительный якорь Danforth и якорный канат, а также кран для промывки палубы соленой водой и запасной якорь. Носовые и кормовые пульпиты из нержавеющей стали, а также стойки из нержавеющей стали с двойными леерами и воротами на обоих бортах обеспечивают безопасность и легкость передвижения по палубе. Лестница для посадки на борт, установленная на треке генуи, и откидная лестница для купания, установленная на кормовом пульпите, обеспечивают удобный доступ к воде.

Палуба дополнительно улучшена треками для генуи из нержавеющей стали, как внутренними, так и внешними, и палубной фурнитурой из нержавеющей стали Harken. Хромированные вентиляционные отверстия dorade с защитой из нержавеющей стали обеспечивают надлежащую вентиляцию. Открывающиеся иллюминаторы были заменены в 2023 году, а их переустановка запланирована на 2025 год, с переустановкой иллюминаторов в 2024 году. Окрашенный рубрейл с ударной полосой из нержавеющей стали добавляет элегантности, в то время как лакированный внешний тик, включая рейлинги, поручни, козырьки, люковые доски, отделку кокпита и ящики dorade, был обновлен весной 2025 года.

Дополнительные особенности включают хранение люковых досок над раздвижным люком кокпита, складную ступеньку рулевого из тика от Hinckley и промывку палубы пресной водой у порта. Яхта оснащена кранцами для динги, надувной лодкой Caribe 9.5 RIB и подвесным мотором Yamaha мощностью 9.9 л.с. с креплением для мотора.

Пропановый барбекю удобно расположен на кормовом рейлинге, а лакированный тиковый флагшток с врезным креплением добавляет классический штрих. Сетки для всех открывающихся портов и люков, включая кокпит, обеспечивают комфорт и защиту от непогоды. Яхта также оснащена четырьмя кранцами и швартовочными концами,

обеспечивая готовность к любой ситуации при швартовке.

Безопасность

Яхта оснащена обширным набором средств безопасности, обеспечивающих спокойствие на открытой воде. На топе мачты установлен навигационный огонь с тремя функциями, установленный в 2021 году, который обеспечивает необходимую видимость во время ночных плаваний. На мачте закреплен радарный отражатель Lensref, повышающий видимость яхты для других судов. Для экстренных ситуаций яхта оснащена модулем "Человек за бортом" (MOM), спасательными жилетами и спасательным плотом, что обеспечивает готовность к любым неожиданным ситуациям.

На борту имеется набор сигнальных ракет для подачи сигналов бедствия, а машинное отделение защищено системой Fireboy, недавно установленной в 2023 году, обеспечивающей автоматическое пожаротушение. Для звуковой сигнализации имеется 8-дюймовый латунный колокол, дополненный 12-вольтовыми двойными гудками в стиле трубы для дополнительных звуковых предупреждений. Яхта также оснащена дрейфовым якорем Galerider, который можно развернуть для стабилизации судна в тяжелых морских условиях.

Эти элементы безопасности безупречно интегрированы в конструкцию яхты, обеспечивая как экипажу, так и гостям возможность наслаждаться временем на воде с уверенностью и безопасностью.

Исключения

Хотя яхта предлагается с обширным набором функций и оборудования, важно понимать, что личные вещи владельца не включены в продажу. Эти личные предметы, которые могут включать личные вещи, сувениры

или другие неприкрепленные активы, не будут частью сделки. Потенциальные покупатели должны понимать, что такие исключения являются обычной практикой при продаже яхт, что гарантирует, что владелец сохраняет свои личные вещи, в то время как сама яхта передается новому владельцу.

Корпус

Яхта оснащена швертовой конструкцией, которая предлагает замечательную адаптивность в осадке. Когда шверт поднят, яхта имеет минимальную осадку в 5 футов 10 дюймов, что облегчает навигацию в более мелких водах и обеспечивает более легкий доступ к различным гаваням и якорным стоянкам. Опускание шверта увеличивает осадку до максимальных 11 футов 1 дюйма, что улучшает стабильность и производительность в более глубоких водах. Эта возможность двойной осадки гарантирует, что яхта идеально подходит для широкого спектра условий плавания, обеспечивая как гибкость, так и улучшенные ходовые качества.

КОНТАКТЫ

Shestakov Yacht Sales — это брокерская компания, специализирующаяся на продаже и обслуживании яхт по всему миру. Компания предлагает услуги по покупке и продаже как новых, так и подержанных моторных яхт, парусных судов и роскошных супер и мега яхт. Они также предоставляют услуги по регистрации яхт, страхованию, техническому обслуживанию, подбору экипажа и организации чартеров в США, Канаде, Латинской Америке, Карибском бассейне, в Европе и на Багамах.

Основатель и ведущий брокер компании — Андрей Шестаков, лицензированный и сертифицированный специалист с обширным опытом в области морской инженерии и судостроения.

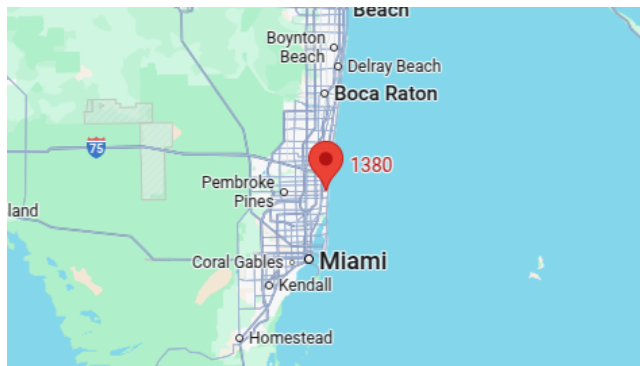
Компания имеет широкую сеть партнерств с крупными производителями яхт по всему миру и предоставляет услуги на нескольких языках, включая Русский, Украинский, Испанский и Английский. Офис компании расположен в Дания-Бич, штат Флорида, США.

Для получения дополнительной информации и просмотра доступных яхт вы можете посетить официальный сайт компании: <https://shestakovyachtsales.com/ru>

Контактная информация

Телефон: +1(954)274-4435 +7(918)465-66-44 **Email:** andrey@shestakovyachtsales.com

Адрес



1380 Weeping Willow Way, Hollywood,
Florida 33019