



SHESTAKOV

Yacht Sales

FREE RANGE - HYLAS



Производитель: [HYLAS](#)

Ширина: 15' 0" (4.80 m)

Год постройки: 2008

Мин. осадка: 24' 7" (7.50 m)

Модель: 54

Макс. осадка: 24' 7" (7.50 m)

Цена: \$525,000 USD Может измениться.

[Полное описание смотрите на нашем сайте](#)

Локация: Newport, United States

Длина по КВЛ: 54' 0" (16.46 m)

Если вы хотите купить яхту **FREE RANGE - HYLAS** или вам нужна помощь в ответах на любые вопросы, касающиеся покупки, продажи или аренды яхты, позвоните по телефону **+1(954)274-4435** или нажмите здесь <https://shestakovyachtsales.com>

ОГЛАВЛЕНИЕ

ОПИСАНИЕ	3
СПЕЦИФИКАЦИИ	4
Основная информация	4
Размеры	4
Скорость, емкости и водоизмещение	4
Размещение	4
Корпус и палуба	5
Двигатели	5
ГАЛЕРЕЯ	6
ДЕТАЛЬНОЕ ОПИСАНИЕ	13
КОНТАКТЫ	22

ОПИСАНИЕ

Готовая к выходу в море, эта выдающаяся моторная яхта крейсер олицетворяет роскошный стиль и уверенную морскую мощь.

Судно прошло полный комплекс сервисных работ и ряд тщательно отобранных обновлений за последние 2,5 года, выполненных с акцентом на надёжность и комфорт.

В последние годы яхта находилась под постоянным контролем штатного профессионального капитана, что обеспечило безупречное техническое состояние и внимательный уход.

Представлена и подготовлена для уверенной, высококлассной эксплуатации на воде — готова обеспечить безопасные и комфортные рейсы своему новому владельцу.

СПЕЦИФИКАЦИИ

Основная информация

Модельный год:
2008

Страна:
United States

Год постройки:
2008

Размеры

Длина:
54' 0" (16.46 m)

Ширина:
15' 0" (4.80 m)

Мин. осадка:
24' 7" (7.50 m)

Макс. осадка:
24' 7" (7.50 m)

Скорость, емкости и водоизмещение

Запас воды:
232 Gallons

Запас топлива:
323 Gallons

Размещение

Санузлы всего:
2

Корпус и палуба

Материал корпуса:

Fiberglass and Plastic Yachts

Проект корпуса:

German Frers

Материал палубы:

Fiberglass

Интерьер:

German Frers

Конфигурация корпуса:

Monohull

Двигатели

Двигатели:

1

Тип двигателя:

Inboard

Производитель:

Yanmar

Тип топлива:

Diesel

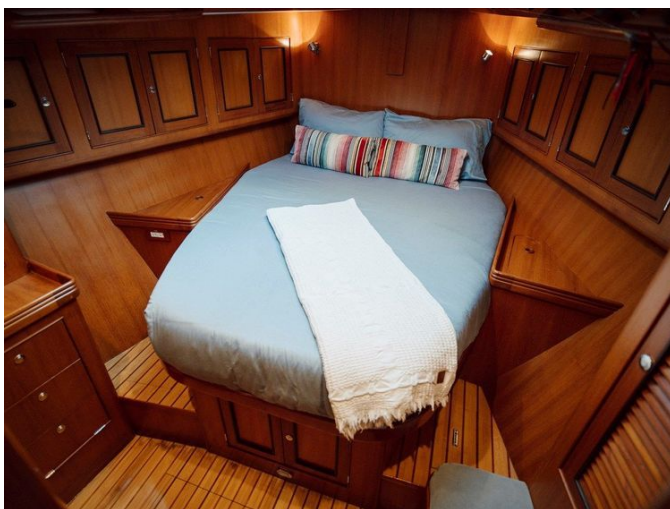
ГАЛЕРЕЯ

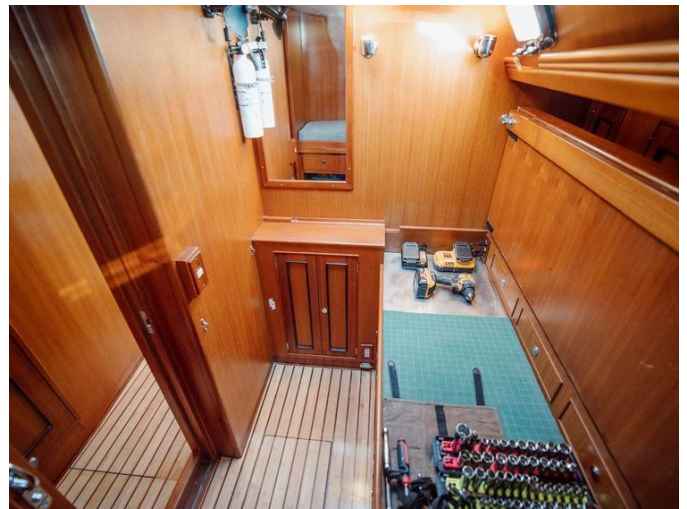














ДЕТАЛЬНОЕ ОПИСАНИЕ

Введение и комментарии брокера

Hylas 54 — эталонный круизер с центральным кокпитом для пар или владельцев, которые сами управляют судном и планируют дальние переходы в изысканном комфорте при минимальных потребностях в экипаже. Флот этой модели суммарно прошёл миллионы морских миль в океанских переходах и традиционно сохраняет хорошую стоимость при перепродаже; отдельные яхты часто содержатся с вниманием и в безупречном состоянии, многие проходят несколько крупных рефитов, как правило перед или вскоре после кругосветного плавания.

FREE RANGE воплощает эти сильные стороны и даже больше, выделяясь профессиональным руководством капитана на постоянной основе в последние два с половиной года. Текущий владелец придерживается политики обслуживания без ограничений по бюджету, и это видно во всех деталях яхты — FREE RANGE фактически готова к немедленному переходу к новому владельцу, поскольку нынешний владелец собирается перейти на более крупную Hylas.

Значительные недавние работы по обслуживанию и модернизации

Реконструирована в 2023–2026 годах и представлена в состоянии «под ключ», эта яхта прошла тщательный и поэтапный комплекс обновлений и обслуживаний, обеспечивающих надёжность и комфорт при эксплуатации. После полной инспекции такелажа в октябре 2025 года стоячий такелаж был обновлён, бегучий такелаж заменён в 2024 году, а в 2023–2024 годах добавлена серия новых парусов; в 2025 году на мачту

установлены съёмные поручни (так называемые "granny bars"). В 2024 году были обслужены и отремонтированы приводы фурлеров, дековое и такелажное оборудование — включая блоки и сопутствующие компоненты — отреставрировано или заменено, при этом доджер и бимини обновлены тем же годом. В 2026 году кокпит получил новый тент и Eisenglass-ограждение, внутренние половицы были зачищены и покрыты новым лаком, а днище корпуса в июне 2026 года отшлифовано и перекрашено. Электроэнергетика модернизирована: в 2025 году установлены солнечные панели и контроллеры заряда, в 2024–2025 годах добавлена серия новых приборов и электроники, а в 2024–2025 годах выполнена полная замена аккумуляторов — house и стартерных, а также аккумуляторов якорной лебёдки и подруливающего устройства. Механически судно прошло крупное обслуживание с ремонтом верхней группы двигателя и генератора в 2025 году, в 2024 году установлен трёхлопастный винт Gori, а в 2023 году добавлен подвесной мотор Mercury 10 hp. Комфорт и безопасность также улучшены: в 2025 году заменена стирально сушильная машина Splendide WDV2200XVD и установлена система безопасности Siren с двумя проводными камерами.

Интерьер

Благодаря приподнятому центральному кокпиту H54 раскрывает внутренний объем, который меняет представления о комфорте: просторный салон плавно переходит в камбуз и навигационный пост, создавая единое пространство для жизни. Высокие оконные проёмы до уровня палубы наполняют интерьер дневным светом и обеспечивают отличную поперечную вентиляцию, а три элегантно оформленные каюты предлагают продуманное удобство для длительных переходов. К корме владельческая каюта полной ширины — воплощение роскоши, с кроватью king size в центре и собственным санузлом с душевой кабиной,

обильным естественным освещением, хорошей циркуляцией воздуха и щедкими отсеками для хранения. Традиционный диван заменён дополнительными шкафами для максимальной функциональности, на передней переборке установлен плоский телевизор, под которым расположен просторный шкаф-гардероб, а по бокам каюты размещены шкафы для него и для неё и ряды выдвижных ящиков, обеспечивающие идеальный порядок. Перед ходовым коридором расположена просторная носовая каюта с кроватью queen size, а гостевая каюта на левом борту оборудована трансформируемой двухместной/одноместной койкой, которая при необходимости может служить рабочей поверхностью. Носовые каюты обслуживаются тщательно отделанным санузлом, также оснащённым душевой кабиной. По всему интерьеру столярные работы и отделка создают тёплую сдержанную изысканность: мебель и двери выполнены из тика с вставкой из эбена, дверные полотна в проходах имеют прямоугольные основания и мягко закруглённые верхние углы, полы — из бамбука с тиковыми вставками и декоративной двойной канавкой вокруг главного салона, камбуза и бортиков столешниц кают. Тиковая обшивка тянется вдоль рубочной крыши в каждой каюте, включая главный салон и камбуз, где столешницы из Giallo California Granite придают рабочим зонам особую утонченность. Обивка выполнена из UltraSuede, а по всему судну установлено 41 утопленный светодиодный светильник Newport на диммерах для создания идеальной атмосферы. Как указано в перечне оборудования, FREE RANGE оснащена всеми внутренними системами комфорта, которые ожидают от круизной яхты такого класса.

Оборудование камбуза

Камбуз для гурманов на яхте тщательно обустроен как для серьёзных круизов, так и для элегантного приёма гостей: холодильные и

морозильные агрегаты Frigoboat выполнены с возможностью загрузки сверху и спереди для максимального удобства и гибкости хранения, кухонные возможности дополняет плита Force-10 с тремя конфорками на подвесном креплении, оснащённая духовкой и грилем, а в дополнение — Breville Joule Smart Oven/Air Fryer Pro, установленный в июне 2025 года. Большие двойные раковины из нержавеющей стали обеспечивают просторную рабочую зону, а посудомоечная машина Edgestar завершает комплект для лёгкой и быстрой уборки.

Системы комфорта

Тщательно продуманная для роскошной и лёгкой жизни в море, яхта оснащена опреснителем Spectra Newport 400 MKII, который производит более 12 gallons в час и обеспечивает щедрый запас пресной воды, стирально-сушильная машина Splendide WDV2200XVD незаметно упрощает уход за бельём, а кормовой санузел в 2025 году был обновлён до Jabsco Quietflush, гарантируя практически бесшумную и надёжную работу, что повышает комфорт на борту.

Паруса

Парусный гардероб яхты тщательно подобран: основой служит грот North NPL Tour с вертикальными латами, новый в 2023 году; 135% генуя из Dacron с поролоновой вставкой в передней кромке и установленным UV чехлом, 2024 года, обеспечивает мощную и защищённую носовую тягу; Doyle Dacron 56% стаксель, обновлённый новым UV чехлом, даёт отличный баланс и широкие возможности точной настройки; а лёгкий спинакер APC из нейлона 1.5 oz с чулком ATN завершает комплект, гарантируя универсальную и надёжную работу в самом широком диапазоне условий.

Палубная арматура и такелаж

Палуба оснащена надежным противоскользящим покрытием, а кокпит облицован благородным тиковым настилом — элегантное и практичное сочетание, которое подчеркивает замысел яхты для уверенного плавания. Неподвижный такелаж и талрепы были обновлены в 2025 году, а в 2024 году установлены основные и генуевые фалы Duneeta вместе с бегущими бакштагами из Duneeta, что обеспечивает высокую прочность при минимальной растяжимости. Съёмные мачтовые поручни, выполненные на заказ и известные как granny bars, добавляют дополнительную опору при подходе к мачте. Управление парусами упрощено благодаря мачте Selden с электрическим вруливанием в мачту и тройными растяжками, в сочетании с электрическим фурлером Furlex 400E для носового паруса и рулонным Furlex для штагового паруса — это обеспечивает аккуратное и эффективное управление парусностью. Электроприводы лебедок продуманы для легкости управления: две двухскоростные электрические лебедки Antal W66 в роли основных, две Antal W52 двухскоростные — второстепенные, одна Antal W48 двухскоростная электрическая для шкота грота, одна Andersen 46ST двухскоростная электрическая для аутхаула и две Antal W48 двухскоростные для фалов надежно и точно справляются с нагрузками. Точная наладка парусов и контроль дополнительно обеспечены компрессионным вангом Selden, карбоновой штангой для спинакера Selden с системой Selden Vertical Stow и интегрированной системой Selden для предотвращения перекоса гика. Якорная оснастка надежна и продумана: якорная лебедка Maxwell 2200 с интегрированным счетчиком цепи Maxwell и пультом дистанционного управления у штурвальной стойки обеспечивает операции с якорем; основной якорь Rocna 88 lb закреплен на 300 feet of 1/2 inch galvanized chain, резервная цепная часть состоит из 75 feet of 1/2 inch galvanized chain, соединенной с 250 feet of 5/8

inch line; якорная упряжь и снаббер аккуратно выведены в разделенный якорный отсек, где снасти и принадлежности хранятся отдельно и организовано. Практичность палубы сочетается с изящными деталями: установлены насосы для пресной и соленой промывки с краном, индивидуальная арка из нержавеющей стали с устройствами для подъема надувной лодки и встроенными приборами, а также съемный подъемный механизм для подъема подвесного мотора; на кормовой платформе размещен душ с горячей и холодной пресной водой для ополаскивания после купания, а тиковый стол в кокпите, усиленный нержавеющей распоркой, приветствует гостей сдержанной элегантностью.

Электроника

Отточенный набор аудиовизуальных и навигационных систем обеспечивает на борту сочетание комфорта и полного контроля. В главном салоне 32" Smart TV поднимается и опускается на моторизованном лифте, а в каюте владельца установлен 32" Smart TV, установленный в 2025 году, создавая приватную развлекательную зону в изысканной обстановке. Штурвал и навигационные функции обслуживают два мультифункциональных дисплея Raymarine Axiom Pro 12 RVX — один у кокпита и второй на выделенной навигационной станции — поддерживаемые комплексным штурманским пакетом, включающим автопилот Raymarine ST7002 Smartpilot, блок управления автопилотом Raymarine ST6002 Autopilot Head и усиленный привод автопилота Mamba. Ключевые показания ветра, скорости и глубины предоставляет набор приборов Raymarine ST60+, установленных над сходной лестницей, а два графических повторителя Raymarine ST60+ дают быстрый обзор основных данных. Сетевая архитектура радара и датчиков сосредоточена вокруг хаба Raymarine SeaTalk HS и Raymarine Digital Color Radar, дополненных сканером Raymarine 24 - 4KW на мачте и доплеровским радаром Quantum

2Q24D Doppler 18", а подводную картину обеспечивает эхолот 1 kW chirp. Дальнюю связь и передачу данных обеспечивают SSB-радио ICOM IC M802, VHF ICOM IC M605 с ICOM Command Mic у штурвала и модем Pactor PTC IIusb, дополненные 4' антенной Galaxy AM/FM. Прогнозы погоды и маршрутизация поддерживаются системой Raymarine SR100 Sirius, добавленным в 2025 Predictwind datahub и прибрежными векторными картами Light House, а для ситуационной осведомлённости установлена Raymarine AIS650 Class B с функцией Silent Switch. Бортовые развлечения обеспечивает стереосистема MS UD650 Unidock. Электрическое состояние тщательно контролируется через мониторы батарей Xantrex для бортовой и стартовой цепей в сочетании с умным шунтом Victron BMV712 и монитором Victron Color Control GCX, а системы безопасности включают установку пожаротушения моторного отсека FireBoy и охранную систему Siren с двумя проводными камерами.

Электросистема

Система создана для тихой автономной работы яхты в длительных офшорных переходах: основой является генератор Fisher Panda 8 kW, установленный в шумозащитном кожухе, с наработкой 798 часов по состоянию на июнь 2026 года. Солнечная составляющая внушительная: массив Bluesun 910 W, состоящий из двух панелей по 455 W, смонтирован на круизной арке и установлен в 2025 году; заряд осуществляется через контроллер Victron SmartSolar MPPT 150/70, введённый в эксплуатацию в том же году. Преобразование переменного тока и береговая/встроенная зарядка выполняются инвертером/зарядным устройством Victron Energy PMP122305122 MultiPlus II 12/3000/120 50 120V, а при ходе под мотором зарядка надёжно обеспечивается высокоэффективным альтернативным генератором MasterVolt на 130 A в сочетании с 80 A зарядным устройством MasterVolt для двигательной батареи и отдельным зарядным устройством MasterVolt

для батареи генератора. Энергетические резервы солидные и недавно обновлены: восемь AGM батарей 6 V 190 Ah, установленных в марте 2024 года, образуют главный банк, дополненный стартерной батареей 4D AGM 2022 года, отдельной 4D AGM, предназначенной для носового подруливающего устройства, фурлера и якорной лебёдки и установленной в 2024 году, и батареей Group 24 для запуска генератора, установленной в 2025 году; все банки защищены встроенным переключателем обратной изоляции. Питание от береговой сети организовано через ввод 220 V / 50 A с тремя кабелями по 25 ft, защищено гальваническим изолятором, а проводка по всему судну — лужёная. Внутреннее освещение утончённое и энергоэффективное: по всей яхте установлены встраиваемые потолочные LED светильники Imtra, на навигационной станции выполнена модернизация с LED в синих/белых/красных тонах, предусмотрены красные LED для подсветки проходов и ступеней, а в салоне, мастер- и гостевой каютах установлены читальные светильники Imtra.

Механика

Движению яхты уделено тщательное внимание: в 2022 году установлен новый гребной вал, а в 2024 году приобретён и смонтирован трёхлопастный винт Gori, что обеспечило плавную и надёжную тягу и заметно повысило эффективность яхты.

Дополнительное оборудование

Тщательно подготовленная для комфортного круиза и надёжной безопасности, яхта оснащена спасательным плотом Winslow на шесть человек в канистре, закреплённой на кормовом поручне, и 11 футовой надувной лодкой Achilles Hupalon с подвесным мотором Mercury

мощностью 10 hp; тентообразный чехол по индивидуальному заказу надёжно укрывает тендер. Кроме того яхта укомплектована всеми практичными принадлежностями — швартовными концами и фендерами — а также полным комплектом спасательного и аварийного оборудования, требуемого USCG.

КОНТАКТЫ

Shestakov Yacht Sales — это брокерская компания, специализирующаяся на продаже и обслуживании яхт по всему миру. Компания предлагает услуги по покупке и продаже как новых, так и подержанных моторных яхт, парусных судов и роскошных супер и мега яхт. Они также предоставляют услуги по регистрации яхт, страхованию, техническому обслуживанию, подбору экипажа и организации чартеров в США, Канаде, Латинской Америке, Карибском бассейне, в Европе и на Багамах.

Основатель и ведущий брокер компании — Андрей Шестаков, лицензированный и сертифицированный специалист с обширным опытом в области морской инженерии и судостроения.

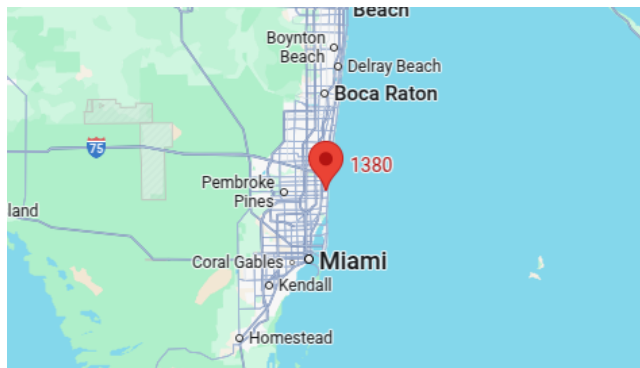
Компания имеет широкую сеть партнерств с крупными производителями яхт по всему миру и предоставляет услуги на нескольких языках, включая Русский, Украинский, Испанский и Английский. Офис компании расположен в Дания-Бич, штат Флорида, США.

Для получения дополнительной информации и просмотра доступных яхт вы можете посетить официальный сайт компании: <https://shestakovyachtsales.com/ru>

Контактная информация

Телефон: +1(954)274-4435 +7(918)465-66-44 **Email:** andrey@shestakovyachtsales.com

Адрес



1380 Weeping Willow Way, Hollywood,
Florida 33019