



SHESTAKOV

Yacht Sales

## ABORA - AMEL



**Производитель:** [Amel](#)

**Длина по КВЛ:** 56' 0" (17.30 m)

**Год постройки:** 2025

**Ширина:** 16' 0" (5 m)

**Модель:** Amel 55

**Макс. осадка:** 7' 3" (2.20 m)

**Цена:** \$695,656.14 USD Может измениться.

**Крейсерская скорость:** 8.50 Knots (9.78 MPH)

[Полное описание смотрите на нашем сайте](#)

**Локация:** Phuket, Thailand

**Макс. скорость:** 10 Knots (11.51 MPH)

Если вы хотите купить яхту **ABORA - AMEL** или вам нужна помощь в ответах на любые вопросы, касающиеся покупки, продажи или аренды яхты, позвоните по телефону **+1(954)274-4435** или нажмите здесь <https://shestakovyachtsales.com>

# ОГЛАВЛЕНИЕ

<b>ОПИСАНИЕ .....</b>	<b>3</b>
<b>СПЕЦИФИКАЦИИ .....</b>	<b>6</b>
Основная информация .....	6
Размеры .....	6
Скорость, емкости и водоизмещение .....	6
Размещение .....	6
Корпус и палуба .....	7
Двигатели .....	7
<b>ГАЛЕРЕЯ .....</b>	<b>8</b>
<b>КОНТАКТЫ .....</b>	<b>12</b>

# ОПИСАНИЕ

Amel 55 "ABORA" (2015) — Phuket, Таиланд

Эта яхта предлагается из частной семейной владения и никогда не эксплуатировалась в чартере. Amel 55 в комплектации Pack Plus Comfort сконструирована для серьёзных океанских переходов и длительной автономной жизни на борту. Классическая кечевая оснастка в сочетании с центр кокпитом и фирменной простотой управления Amel дают практически «однокнопочное» парусное управление и защищённую рулевую станцию — идеальное судно для короткого экипажа, пар или небольшой команды, стремящейся к автономным, круглогодичным плаваниям.

Основные сильные стороны

Пассажейкер, рассчитанный на дальние переходы и автономное бытование в удалённых районах.

Защищённый центр кокпит и кечевая схема рангоута для уверенного управления в любую погоду.

Конфигурация Pack Plus Comfort — повышенный комфорт и вместимость баков/резервов для дальних переходов.

Оснастка и парусность

Кечевая оснастка с электросворачиванием грота и бизани (electric furling).

Рекманн (Reckmann) — электрические фурлинги для генуи и стакселя.

Семь лебёдок Lewmar (электрические/ручные) для упрощённого управления парусами и манёвров.

Двигательная установка и энергообеспечение

Volvo Penta D3 110 (110 л.с.), отработано 1 296 моточасов.

Генератор Onan 11 кВт для бытовых нагрузок.

Гидравлическая трансмиссия с тормозом вала; складной винт с ножом резаком Spurs для эффективного хода и защиты от обрастания.

Водоснабжение и автономность

Опреснитель Dessalator, производительность 240 л/ч.

Большие объёмы баков и запасов для длительных переходов: топливо 900 л, пресная вода 800 л.

Навигация и связь

Высокая степень резервирования связи: Starlink, FleetBroadband FB250 и резервный Iridium.

Профессиональная электроника: Furuno AIS, радар Furuno, приборы B&G H3000, автопилот Furuno NavPilot.

Комфорт и палубное оборудование

Полный кондиционированный климат и дизельный отопитель Webasto.

Электрический носовой подруливающий тягач (bow thruster).

Электрическая якорная лебёдка с резервной электрической лебёдкой.

Гидравлическая пассерель (gangway) для удобной посадки на берег/рядом стоящие суда.

Комфортабельность и интерьеры

Практичная и тёплая внутренняя отделка из дерева.

Планировка: три каюты, два санузла — оптимально для длительного проживания на борту.

Габариты и грузоёмкость

Длина по борту (LOA): 17,30 м

Ширина: 4,99 м

Осадка: 2,21 м

Водоизмещение: примерно 24 т

Топливо: 900 л

Пресная вода: 800 л

Безопасность и вспомогательное оснащение

Спасательная плоту Zodiac на 8 человек.

Динга АВ с алюминиевым дном и подвесной мотор Mercury 9.9 л.с.

Состояние и обслуживание

Судно принадлежи частной семье, чартером не эксплуатировалось.

Владелец подтверждает, что в апреле 2026 все основные механические системы были обслужены.

Аналогичные модели в сегменте премиальных passagemaker:

Hallberg Rassy 57, Oyster 56, Discovery 55 и другие.

Расположение и осмотры

ABORA в настоящее время базируется в Пхукете, Таиланд. Осмотры по предварительной записи; дополнительные фотографии и полные технические характеристики предоставляются по запросу.

# СПЕЦИФИКАЦИИ

## Основная информация

**Модельный год:**  
2025

**Страна:**  
Thailand

**Год постройки:**  
2025

## Размеры

**Длина:**  
56' 0" (17.30 m)

**Макс. осадка:**  
7' 3" (2.20 m)

**Ширина:**  
16' 0" (5 m)

## Скорость, емкости и водоизмещение

**Крейсерская скорость:**  
8.50 Knots (9.78 MPH)

**Запас воды:**  
211.34 Gallons

**Макс. скорость:**  
10 Knots (11.51 MPH)

**Запас топлива:**  
2.38 Gallons

## Размещение

**Санузлы всего:**  
2

## Корпус и палуба

---

**Материал корпуса:**

Fiberglass and Plastic Yachts

**Проект корпуса:**

N/A

**Материал палубы:**

Fiberglass

**Интерьер:**

N/A

**Конфигурация корпуса:**

N/A

## Двигатели

---

**Двигатели:**

1

**Тип двигателя:**

Inboard

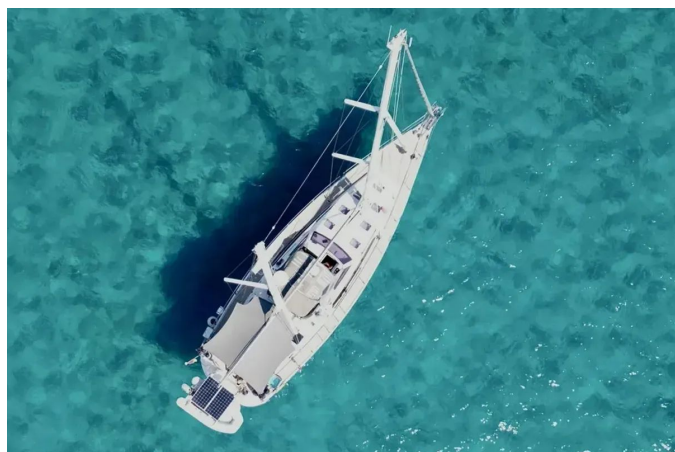
**Производитель:**

Volvo Penta

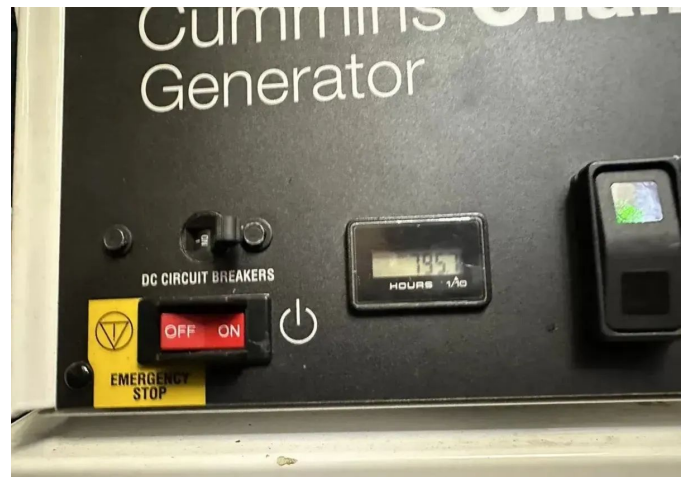
**Тип топлива:**

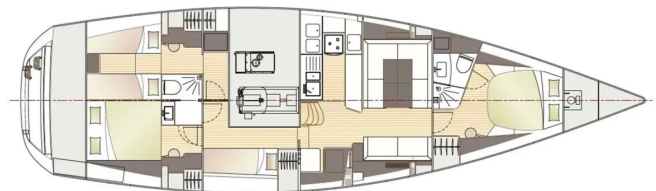
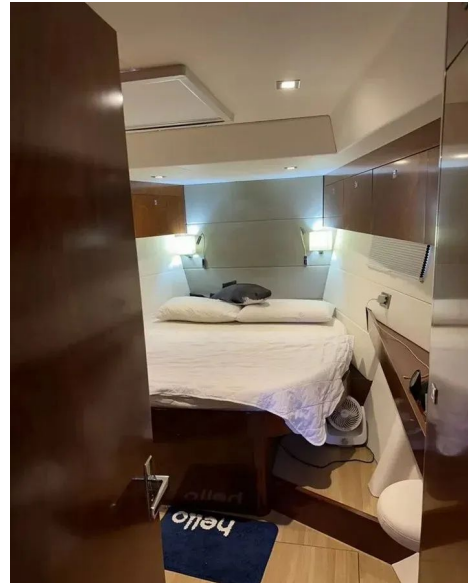
Diesel

# ГАЛЕРЕЯ









# КОНТАКТЫ

Shestakov Yacht Sales — это брокерская компания, специализирующаяся на продаже и обслуживании яхт по всему миру. Компания предлагает услуги по покупке и продаже как новых, так и подержанных моторных яхт, парусных судов и роскошных супер и мега яхт. Они также предоставляют услуги по регистрации яхт, страхованию, техническому обслуживанию, подбору экипажа и организации чартеров в США, Канаде, Латинской Америке, Карибском бассейне, в Европе и на Багамах.

Основатель и ведущий брокер компании — Андрей Шестаков, лицензированный и сертифицированный специалист с обширным опытом в области морской инженерии и судостроения.

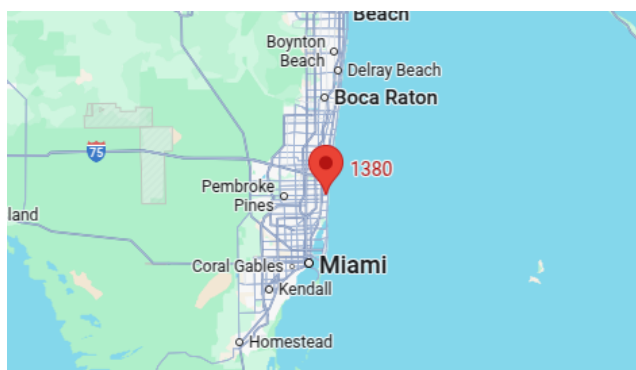
Компания имеет широкую сеть партнерств с крупными производителями яхт по всему миру и предоставляет услуги на нескольких языках, включая Русский, Украинский, Испанский и Английский. Офис компании расположен в Дания-Бич, штат Флорида, США.

Для получения дополнительной информации и просмотра доступных яхт вы можете посетить официальный сайт компании: <https://shestakovyachtsales.com/ru>

## Контактная информация

**Телефон:** +1(954)274-4435 +7(918)465-66-44 **Email:** [andrey@shestakovyachtsales.com](mailto:andrey@shestakovyachtsales.com)

## Адрес



1380 Weeping Willow Way, Hollywood,  
Florida 33019