

WINDWARD DESTINY - LEOPARD CATAMARANS



Производитель: [Leopard Catamarans](#)

Ширина: 27' 0" (8.46 m)

Год постройки: 2018

Макс. осадка: 19' 11" (6.08 m)

Модель: 58

Цена: \$1,249,000 USD Может измениться.

[Полное описание смотрите на нашем сайте](#)

Локация: Fort Lauderdale, United States

Длина по КВЛ: 58' 0" (17.68 m)

ОГЛАВЛЕНИЕ

ОПИСАНИЕ	3
СПЕЦИФИКАЦИИ	4
Основная информация	4
Размеры	4
Скорость, емкости и водоизмещение	4
Размещение	4
Корпус и палуба	5
Двигатели	5
ГАЛЕРЕЯ	6
ДЕТАЛЬНОЕ ОПИСАНИЕ	20
КОНТАКТЫ	34

ОПИСАНИЕ

Leopard 58, построен в 2018 году

Парусная яхта Windward Destiny

Недавно отремонтирована, тщательно модернизирована и представлена в безупречном состоянии

Robertson & Caine Leopard 58, существенно доработанная и индивидуально адаптированная в роскошный океанский многокорпусный парусный крейсер

Удобно доступна для осмотра в Форт-Лодердейле, штат Флорида

СПЕЦИФИКАЦИИ

Основная информация

Категория:
Парусные яхты

Год постройки:
2018

Подкатегория:
Катамаран

Страна:
United States

Модельный год:
2018

Размеры

Длина:
58' 0" (17.68 m)

Макс. осадка:
19' 11" (6.08 m)

Ширина:
27' 0" (8.46 m)

Скорость, емкости и водоизмещение

Запас воды:
425 Gallons

Запас топлива:
238 Gallons

Размещение

Санузлы всего:
4

Корпус и палуба

Материал корпуса:

Fiberglass and Plastic Yachts

Проект корпуса:

N/A

Материал палубы:

Fiberglass

Интерьер:

N/A

Конфигурация корпуса:

Catamaran

Двигатели

Двигатели:

2

Тип двигателя:

Inboard

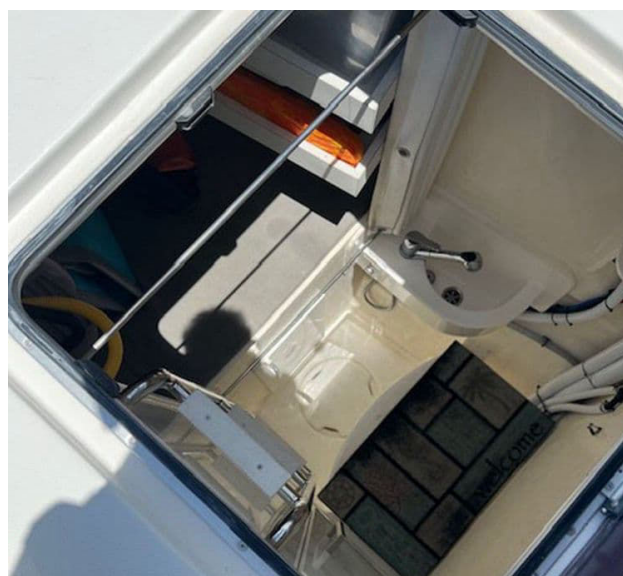
Производитель:

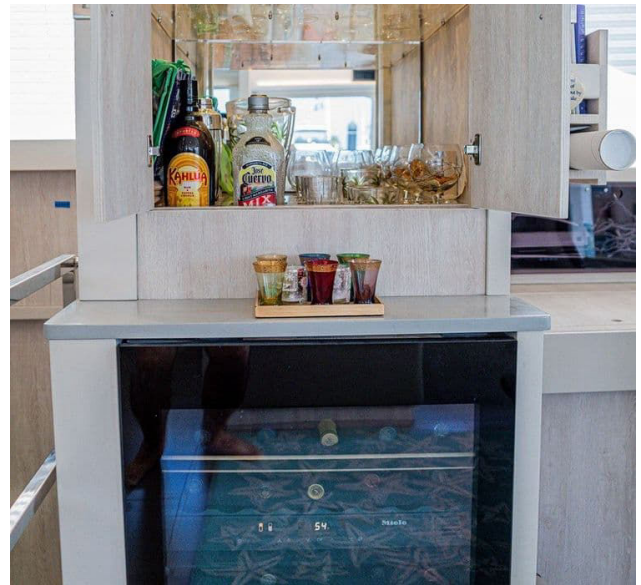
Yanmar

Тип топлива:

Diesel

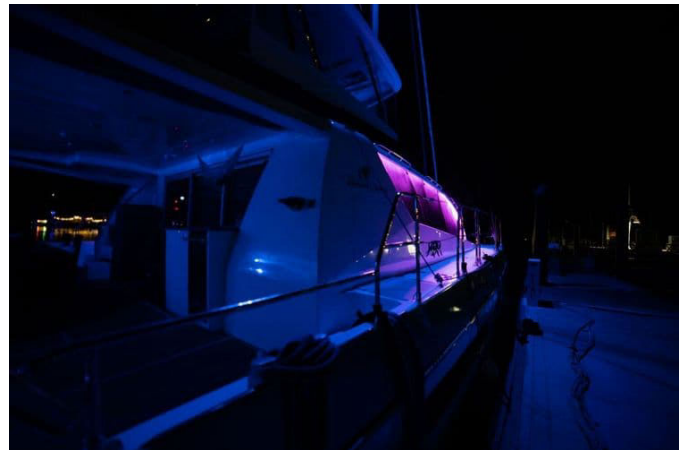
ГАЛЕРЕЯ



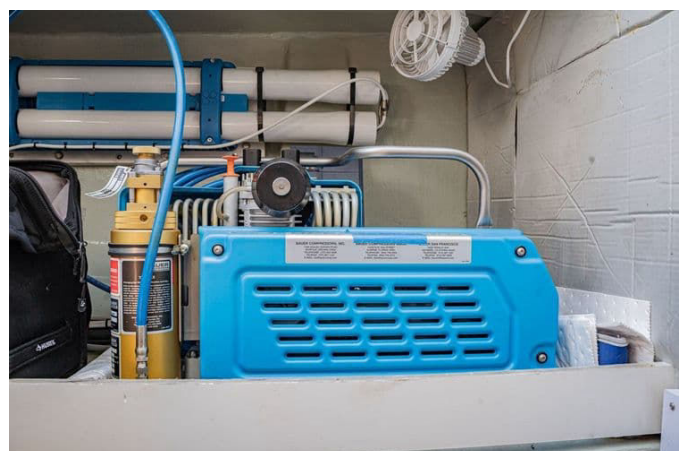


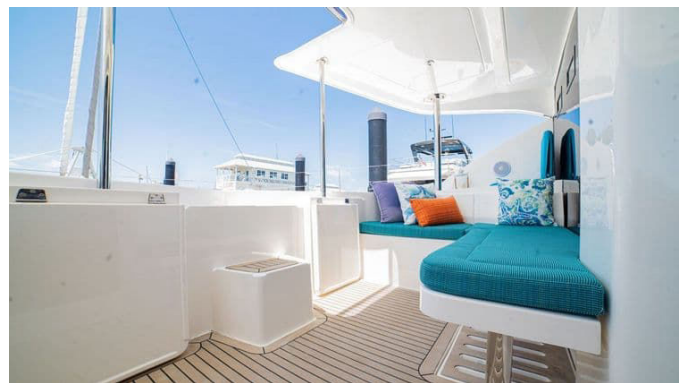
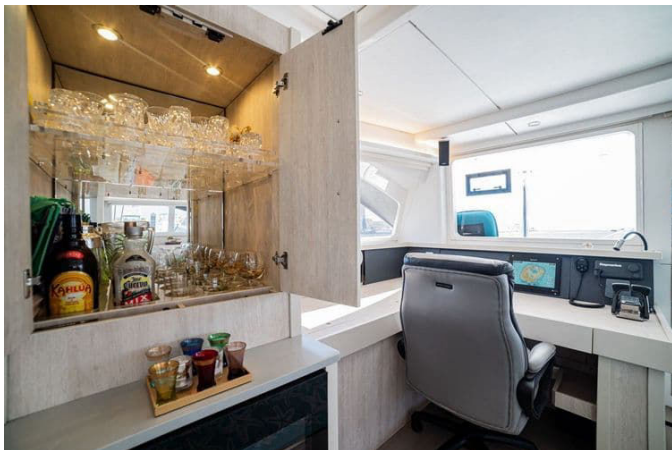
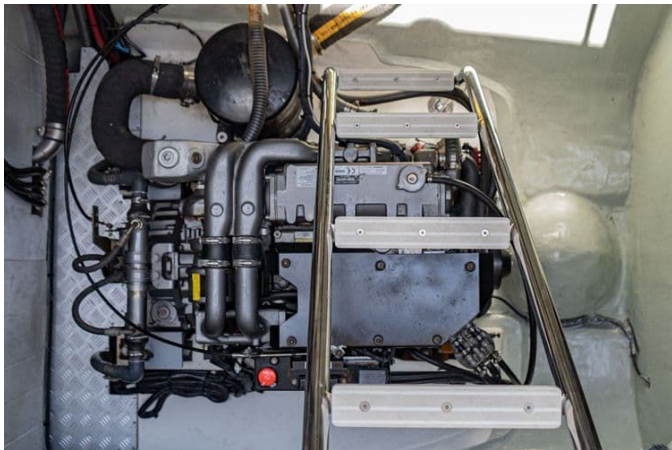


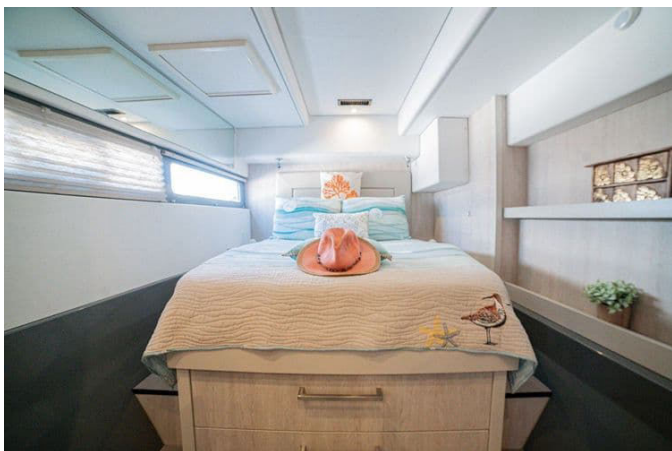


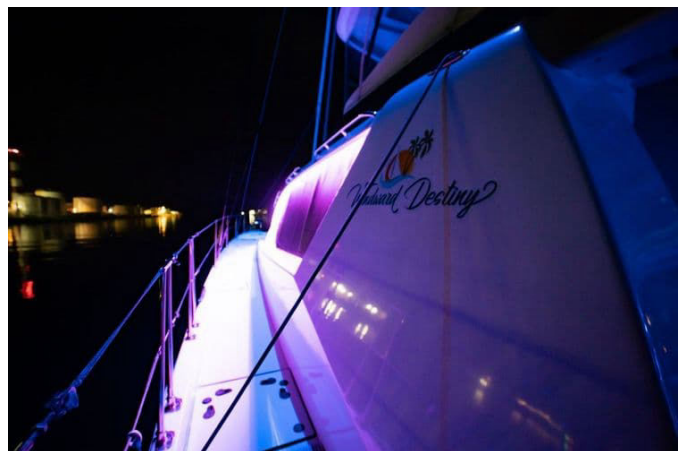
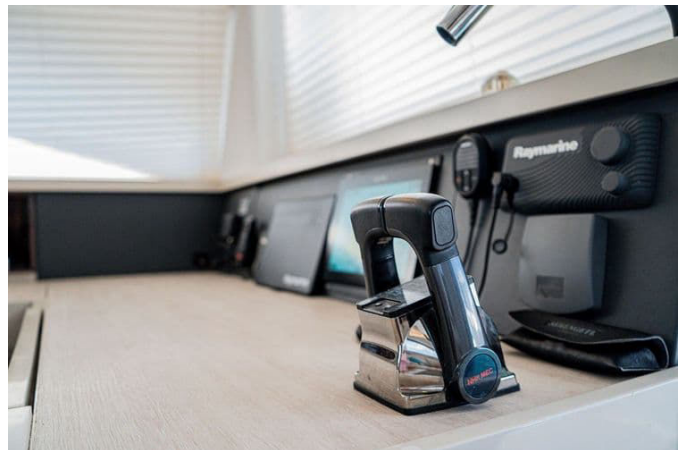
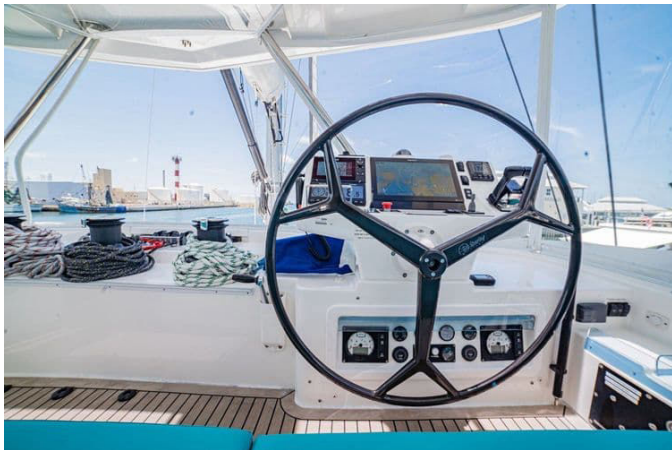


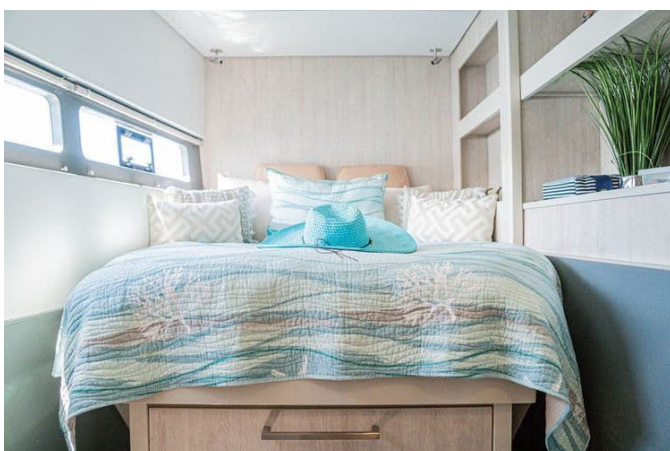


















ДЕТАЛЬНОЕ ОПИСАНИЕ

Основное описание

S/Y Windward Destiny, Leopard 58 2018 года, представляет собой глубоко модернизированный катамаран Robertson & Caine для дальних переходов, где роскошь, безопасность и подлинное «push button» управление парусами сливаются в единое целое. Навязчиво выполненная программа реконструкции и модернизации, начатая в 2021 году на уже хорошо укомплектованной версии Owner's, продолжена шестимесячной профессиональной работой во Форт Лодердейле с инвестициями свыше 500 000 долларов, в результате чего получена яхта, которой пара может уверенно управлять без профессионального экипажа; яхта выставлена на продажу только в связи с проблемами со здоровьем владельца, сорвавшими запланированное плавание, что создает редкую возможность приобрести, возможно, лучший Leopard 58 и отправиться в круиз немедленно. Одним из ключевых улучшений является гидравлический гик Leisure Furl с карбоновым мандрелем в сочетании с гидравлическим вангом Harken, обеспечивающий истинное управление парусом «одной кнопкой» при рифлении и убирании грота, исключая риски подъема, опускания и рифления большого грота; Windward Destiny — единственный Leopard 58 с такой системой. Резервирование и запчасти проработаны повсеместно: установлены обширные запасные компоненты, питание, вода, холодильное оборудование и связь переосмыслены для надежности, а проблемные узлы усовершенствованы. В ходе ремонта было удалено более четырехсот футов старой проводки и проложена обновленная кабельная сеть, включая все батарейные и кабели зарядно инверторной цепи, добавлено множество новых электрических и USB розеток, фактически

удвоивших возможности инвертора и зарядки, а также смонтированы новые стеллажи и отсеки, которые примерно вдвое увеличивают стандартное место для хранения Leopard без ущерба для частного отсека владельца. Судовая установка усовершенствована путем замены стандартных трехлопастных фиксированных винтов из марганцовочной бронзы на два индивидуально согласованных четырехлопастных Nibral Variprop с функцией feathering; установлен не использованный компрессор Bauer Jr. и две нестандартные стойки для дайвинга. Независимость в пресной воде и резервирование усилены установкой автоматического Rainman 37 gpm с авто промывкой вместе со Spectra Newport 400, применены soft start устройства для основных приборов и обоих опреснителей, установлены современные генераторы заряда Valmar 165 A и новый стартер. Для надежности топлива смонтирована система очистки и перекачки топлива Keenan с фильтрами и водоотделителем; заменены втулки и винты тримм движков; на изготовленном по заказу нержавеющей соляром арке установлены пять панелей LG 380W и еще две LG 380W на крыше флайбриджа для питания большой аккумуляторной батареи. Комфорт и удобство повышены за счет индивидуального ограждения флайбриджа из жесткого Strataglass, раскладного тикового стола с инкрустацией компасной розы на регулируемых пневмоподшипниках, лестницы из нержавеющей стали и тика для доступа к фальш палубе и гроту, трех новых Raymarine Axiom MFD, нестандартных кранцев для надувной лодки с большим электро лебедочным WARN 4500, двух новых якорей — Rocna 121 lb и Mantus 85 lb — на 400 ft цветной цепи G7, и полная замена внешних подушек на улучшенные комплекты Sunbrella. Кухня и холодильное оборудование обновлены: новая печь Samsung 3.1 cu ft, варочная панель Kenyon индукционная на четыре конфорки и гриль Kenyon на флайбридже, заменены ненадежные Vitifrigo на Raritan Isotherm для холодильников и ледогенераторов, установлен подающий пресную воду

нержавеющий смеситель с подачей морской воды в галерее. Конфиденциальность и обитаемость улучшены за счет ручных гармошечных штор Poseidon на окнах салона, восстановленных полов в сантехнических помещениях с заменой клапанов joker, новых люков Lewmar с чехлами Outland от ультрафиолета, замены всех окон с признаками деламинации, усиленного такелажа Dупеета или эквивалентом для шкотов и стоячего такелажа, нового грота Ullman/North на фалере с тройной стежкой и радиальными полотнами, установки комфорт ступеней на мачте, сигнального фонаря AquaSignal на вершине мачты и большого нестандартного шкафа на кокпите со встроенным нержавеющим компактором для мусора. Во внутренней отделке и системах учтены мелочи: профессиональная виниловая оклейка May 2022 с мраморным рисунком в санузлах, биде души с гибкими шлангами во всех туалетах, широкие накладки на ступенях в форпиках, Marquipt лестницы с креплениями по обе стороны, уникальная пятиместная фибerglass скамья на кормовой палубе с глубоким хранением, улучшенный прием интернета через три цифровые антенны и маршрутизатор Perwave Max Transit, усилитель Aigean и точки доступа Netgear, система мониторинга BRNKL со стробоскопами, камерами и сиреной для удаленного контроля, FLIR камера ночного видения и практически новая надувная лодка AB 13 ft Alumina 2022 с подвесным Yamaha 40 HP, установленным Raymarine Axiom 7, Turboswing, Hydroshield, нержавеющей лестницей и серой облицовкой Flexiteek. В каюте команды заменена сантехника, у каждой койки добавлен 3 inch топпер с бамбуковой отделкой, электрокомнате обеспечено охлаждение от кондиционера для защиты при тропической жаре, а датчики уровня всех пяти баков пресной воды и двух топливных баков заменены. Все гидравлические, механические и электрические системы испытаны и доработаны при выявлении недостатков, а в августе 2024 года установлен новый Frigomar чиллер 70 000 BTU с возможностью эффективной работы

от инвертора и двухлетней гарантией, что еще больше повышает автономность вне сети. Дополнительные работы 2023–2024 включают новый грот Ullman, сшитый и установленный в 2023 более чем за 40 000 долларов, полную замену косяков по борту, новые прозрачные люки в твердой крыше над штурвалом, новые органы управления двигателем у штурвала, ряд новых люков и крышек, комплексные профессиональные обследования механики и электроники с ходовыми испытаниями и многочисленными улучшениями, а также полную полировку и детализацию интерьера и экстерьера, выполненную Marlin Yacht Maintenance, что делает яхту полностью готовой к любым дальним походам.

Осмотр судна и характеристики

Конструкция корпуса соответствует модельному году 2018: палубы из стеклопластика с противоскользящим покрытием, фиксированные килевые секции, две уравновешенные швертованные рули на нержавеющей валах с самовыравнивающимися подшипниками и гидравлическое рулевое управление, обеспечивающее точность и уверенное ощущение при переходах в океане. Расположение кают продумано для длительных переходов с сохранением приватности и комфорта: передний левый форпик выполняет роль каюты команды со своим санузлом, освещением, вентилятором, ручным насосным унитазом и умывальником с комбинированным смесителем душем; левый широкий корпус содержит две двухместные каюты с отдельными санузлами; правый борт полностью отдан под владельческую каюту с диваном, туалетным столиком, двойной раковиной, большой душевой кабиной с декоративным «поддельным» мрамором и спальней островной зоной queen size. Каждое место сна оснащено новым трехдюймовым топпером с бамбуковой отделкой, в каждой каюте есть индивидуальное

управление отоплением и кондиционированием, светодиодные лампы для чтения, бесшумные вентиляторы Caframo Scirocco, а двери всех трех кают снабжены зеркалами с внутренней стороны. Встроенное оборудование полно и целенаправленно модернизировано: в машинных помещениях установлены электрические насосы с сигнализацией на щитке и дополнительные насосы с тревогой в обоих бортах; добавлен новый Frigomar чиллер 70 000 BTU; в галерее установлены посудомоечная машина Fisher & Paykel на 220V, профессиональная электрическая печь Samsung 3.1 cu ft на 240V с выводом вентиляции наружу, индукционная варочная панель Kenyon на четыре конфорки с силиконовым противоскользящим ковриком и микроволновая печь 220V, при этом на борту сохранена система Webasto с пятью зонами отопления/охлаждения суммарно 81 000 BTU. Санузлы оснащены тремя Jabsco Quiet Flush электрическими унитазами и тремя душевыми, холодильное оборудование включает полноразмерный нержавеющий Isotherm холодильник морозильник в галерее вместо Vitifrigio, 12V морозильный ящик в коридоре левого борта и охладители Isotherm на кокпите и флайбридже; питание и инвертирование обеспечивают два Victron Quattro 5000 W модель 12/5000/200, а Victron autotransformer распределяет GFCI и иные розетки по судну. Независимость пресной воды обеспечивают два опреснителя — Spectra Newport 17 gal/hr и Rainman 37 gpm, а новый компрессор Bauer Jr. быстро набирает баллоны и защищен устройством подавления пиков напряжения. В каютах, машинных отделениях и форпиках установлены тихие вентиляторы Scirocco для предотвращения плесени, а в электрической комнате Infinity вентиляторы притока и вытяжки с контролем температуры и влажности поддерживают оптимальные условия. В салоне, на посту управления и в каждой каюте предусмотрены двойные USB розетки. Галерея оформлена рабочими поверхностями Corian, двойной нержавеющей раковиной с выдвижным душем, отсеком для сушки посуды с дренажем и крышкой,

фронт открывающимся Isotherm холодильником и двухсекционным морозильником вместо Vitifrigo, а также возможностью подачи соленой воды по требованию. Обивка выдержана в светлой «Milk» гамме искусственной кожи, профессионально очищена, внутренняя отделка выполнена ламинированным древесным декором со сплошной отделкой. Салон светлый и многофункциональный: стол регулируется до уровня кофейного столика, вокруг располагается двенадцатиместный диван с местами хранения под сиденьями, полы из стойкой к износу ламинированной доски и светодиодное освещение, встроенный шкаф для хрустальных бокалов, электрические складные жалюзи в салоне и винный холодильник Miele на 25 бутылок с магнитным замком под барной стойкой. Основные светильники в салоне, у туалетных столиков и на флайбридже затемняются. Электронный шкаф расположен перед телевизором, предусмотрены розетки 120V и 240V, большие запасы сухих продуктов хранятся под сиденьями и под полом у галереи, а 48 дюймовый телевизор Samsung выдвигается дистанционно и скрыт в корпусе. Доступ в форвардный кокпит обеспечивает новый большой отсек для хранения, в навигационной зоне предусмотрена полноценная поверхность для карт и панель приборов, есть два свободных пуфа для дополнительной посадки; в правом форпике установлен подруливающий винт, в правом санузле — стирально сушильная машина Splendide 220V. На палубе флайбридж, кормовой и форвардный кокпиты расширяют жилое пространство: флайбридж располагает местами до двенадцати человек вокруг тикового стола с инкрустацией, полностью закрыт для погодозащиты и панорамных видов, оснащен мокрым баром, ледогенератором, холодильником для напитков и электрическим грилем, а для безопасного доступа к гроту и гику служит лестница из нержавеющей стали и тика; кормовой кокпит рассчитан на девять человек и имеет ледогенератор и холодильник для напитков; форвардный кокпит предлагает два откидных стола и мягкие подушки для

отдыха. Для прочности и комфорта поверхности пола на флайбридже, кормовом кокпите, трапах и форвардном кокпите покрыты легким ударопрочным Flexi Teak синтетическим тиковым покрытием.

Электроника

Навигация и связь выполнены на высшем уровне и включают полный набор датчиков и отображающих устройств: эхолот, рыбоискатель и B&G оффшорный сонар повышают обзор ситуации вокруг, четырёхкиловаттный радар с HD диапазоном до 48 миль обеспечивает четкое изображение погоды и судоходной обстановки, обновленные цветные приборы отображают лог, скорость и глубину через выдвижные трансдюсеры, а скорость и направление ветра выводятся на цветных дисплеях. На вантовой планке смонтирована камера FLIR ночного видения, на палубе установлены видеокamеры нос корма, а также размещена антенна усилитель Aigean Wi Fi для повышения связи. Освещение на приборных стойках и палубе включает Lumitech светильники синего или белого цвета на вантах и кормовой палубе, ходовой свет на форде, цветные LED ленты над бортовыми окнами и красные LED лампы над штурвалом и кабиной кормовой палубы; удобство обеспечивают USB розетки у штурвала, многочисленные розетки в каютах и салоне и три 120V блока розеток на флайбридже, а также дополнительные розетки по всему судну и в машинных помещениях. Система развлечений и отображения включает выдвижной механизм для 48 дюймового телевизора в главном салоне и дополнительные HD телевизоры с поворотными креплениями в левом кормовом отсеке и в владельческой каюте. Посты навигации оборудованы Raymarine Axiom: Axiom XL 16" у штурвала, Axiom 12" в навигационной станции под Lighthouse 4 OS и Axiom 7 в консоли тендера; автопилот управляется поворотным контроллером у штурвала и

удаленным смарт контроллером на навигационном столе в салоне, дополнением служит обновленный 5 дюймовый подсвечиваемый главный компас Ritchie у штурвала. Аудиосистема Fusion имеет локальное управление и динамики в форвардном кокпите, кормовом кокпите и на флайбридже; связь VHF обеспечивается Ray 70 на навстоле с вторичной станцией RayMic у штурвала; данные двигателей Yanmar интегрированы с картплоттерами Raymarine, погодные данные SiriusXM на флайбридже подаются на картплоттеры; у штурвала установлены аварийные выключатели для лебедок и системы Leisure Furl, на штурвале и навстоле размещены счетчики цепи Lewmar, а для спутниковой связи на навстоле предусмотрен Iridium GO. Энергетическая независимость обеспечивается солнечной энергией: семь панелей LG 380W — пять на нержавеющей солнечной арке и две на крыше флайбриджа — плюс четыре панели Sunware 100W на флайбридже, замененные на Solara 115W в 2023 году; шесть трансдюсеров SoniHull в штатных местах и над валами значительно снижают рост морской биологии и продлевают срок службы антифоулинговой краски.

Оборудование палубы и внешнее оснащение

Палубное оборудование обширно, надежно и ориентировано на простоту и безопасность эксплуатации: жесткий бимини с прозрачными вставками защищает пост управления и область лебедок, а над штурвалом и в этой зоне установлены красные LED лампы. Ходовые поверхности на форвардном и кормовом кокпитах, трапах и флайбридже покрыты имитирующим тик материалом для комфорта и эстетики. На флайбридже смонтирован жесткий Strataglass навес по передней и боковым сторонам, на кормовом кокпите установлены боковые и задние шторы от солнца, съёмные накладки на боковые окна рубки, в интерьере салона и галереи установлены электрошторы, а кормовые окна закрываются вручную

гармошечными жалюзи Poseidon. Тендер оснащен новым в April 2022 подвесным двигателем Yamaha 40 HP с электростартером, установленным на надувном килевом корпусе AB Alumina 13 ft с центральной консолью, приборами и картплоттером Raymarine Axiom с продвинутым эхолотом. Ходовое и швартовное снабжение усилено новыми утолщенными швартовными — четыре причальные и две пружинные — с сердечниками Dупеета и внешней оплеткой из нейлона, а также комплектом из десяти кранцев разных размеров с неопрена с цветными чехлами. Готовность к грилю и наличию льда обеспечивают 220V гриль в баре флайбриджа и два Raritan Icerette 120V в кормовом кокпите и на флайбридже; в кормовом кокпите и на флайбридже предусмотрены холодильные отсеки 12V. Мокрый бар оснащен рабочей поверхностью Corian и раковиной с горячей и холодной водой, а в галерее сохранен винный холодильник. Якорное оборудование внушает доверие: вертикальная лебедка Lewmar 1700 W 2019 года с 10 mm гирпиком, пультом и резервным выключателем, цепь с цветовой маркировкой через каждые 20 ft с повторением цветовой схемы каждые 100 ft, основной якорь Rocna 121 lb на 400 ft новой 10 mm цепи G 7 с нержавеющей защитной пластиной на носу и дополнительный якорь Mantus 85 lb с 50 ft цепи и 200 ft троса; якоря и цепи не эксплуатировались. На штурвале и навигационной станции установлены электронные счетчики цепи Lewmar, в состав якорного комплекта также входят ролик, стопор цепи и два привязных браслета с динамитовыми скобами Dупеета. Для обзора и развлечений установлены кормовые и носовые камеры, FLIR камера ночного видения на вантовой планке, два Lumishore синих подводных света под трапами, Marquipt четырехступенчатая лестница из тика и алюминия, спасательное оборудование включая аварийное рулевое устройство, восемь огнетушителей с автоматической системой Halon в обоих машинных отделениях, руководство владельца, множество спасательных жилетов для взрослых (часть с стропами ремнями), желтые нейлоновые

джек-стей и красные на крыше флайбриджа. В числе запасов — фильтры для Rainman и Spectra, система очистки UV-C для правого борта и галереи, запасные фильтры и крыльчатки для воды, топлива и масла, достаточные примерно на два года регламентных замен для двигателей, генератора и опреснителей, большой набор инструментов и контейнеры с запасными частями включая паруса и такелаж. Под стеклопластиковым столом кормовой зоны расположен ящик для хранения, подходящий для посуды и уютных обедов под навесом флайбриджа. Внешнее оснащение включает синтетический тик на кокпитах, одиннадцать солнечных панелей общей мощностью 3 155 W с шестью MPPT контроллерами, нестандартные подушки с новой конструкцией спинок, стол и четыре стула для кокпита, тиковый стол на флайбридже с инкрустацией компасной розы, фибергласс-скамья в кормовом кокпите, лестницу для купания и душ на кокпите, ручные и электрические насосы для перекачки топлива из переносных емкостей или бэллеров, AquaScooter для водных развлечений, боцманский стул и сертифицированная пожарная страховочная система, тендер AB 13 ft с мотором Yamaha 40 HP, два спасательных плота на суммарную вместимость 16 человек, электрическая лебедка 2019 года, три портала для промывки палубы в якорной нише, кормовом кокпите и на флайбридже, нержавеющий мусоросборный компактор, значительно уменьшающий количество рейсов на тендере для утилизации мусора, противоскользкие накладки на коамингах трапов и складная нержавеющая ручка для безопасного доступа на крышу и к фальш-гику; каждое внешнее решение ориентировано на океанские переходы и комфортную жизнь у якоря.

Продолжение осмотра

Чехлы выполнены комплексно и точно по размеру: чехол для грота, чехлы на тендер для «чапс», консоли и мотора, чехлы на бар флайбриджа,

гриль, ледогенератор и холодильник, чехол на кормовой шкафу, чехол на пост управления и лебедек, чехол на карбоновое рулевое колесо и чехол на тиковый кокпитный стол. Паруса и такелаж оптимизированы для управляемой мощности и точного контроля: натурально анодированная мачта с флюрным карбоновым мандрелем внутри гика формирует систему, высота мачты над ватерлинией составляет 27.50 m (90.2 ft), площадь грота — 129 m² (1 387 sq ft) с полными штырями и бесконечными рифами по гику, площадь стакселя — 58 m² (624 sq ft) как электрический самоотматывающийся стаксель на 100%, а суммарная площадь парусов под ветер — 187 m² (2 010 sq ft). На бушприте установлен Code Zero с электрическим фалением и управлением с поста штурвала «одной кнопкой»; гидравлический ванг Harken управляется с штурвала, а гик Leisure Furl обеспечивает быстрое и безопасное поднятие и опускание грота без громоздких мешков или lazyjacks. В комплект входит дополнительный асимметричный спинакер Ullman с мешком даусером и комплектом рабочей такелажной оснастки, а три электрические лебедки Lewmar были обслужены в 2023 году. Электрооборудование подготовлено для кругосветных переходов с поддержкой напряжений 110V, 240V и 220V; 12V DC щит с 12V розетками у щитка, на навстанции и у штурвала; главный аккумуляторный банк состоит из шести 300 Ah батарей Relion lithium суммарной емкостью 1 800 Ah; стартерные аккумуляторы — два AGM, генератор имеет один AGM, и подруливающий винт оборудован двумя AGM 4D батареями; альтернативы генерации — два новых alternator Balmar 165 A, заменившие оригинальные 125 A Yanmar. AIS реализован через Raymarine трансивер, интегрированный с KE4+ дросселем; дополнительный Axiom 12" MFD с Wi-Fi расположен на навстанции через Netgear точку доступа; Perwave MAX Transit dual SIM маршрутизатор использует три цифровые сотовые антенны на солнечной арке и питает Netgear точку доступа на навстанции; ProSafe 60 A гальванический изолятор защищает систему, а Hubbell Smart Y объединяет два 50 A

береговых ввода в 100 А при фазовом совпадении. Двигатели — модернизированные Yanmar 4JH110 M с V drive, около 1 260 часов на каждом и полная сервисная история через жгуты Yanmar; рулевая система — гидравлическая; противопожарная защита — автоматическая Halon система в машинных отделениях с панелью и сигнализацией у штурвала; все данные двигателей интегрированы по ЕС кабелям в картплоттеры у штурвала и на навстанции, что обеспечивает редкое сочетание производительности и простоты эксплуатации для жилого многокорпусного судна.

Дополнительные установки после покупки

Послепродажные установки дополнительно упрощают владение и расширяют возможности яхты: асимметричный парус Ullman Code Zero с модифицированной системой фаления заменил оригинальный одношкивный фурлер с непрерывной линией, новая линия фаления проводится через бейс фэрлиты и организаторы на палубе в кокпит, где управляется электрической лебедкой и контролируется с штурвала так же, как и стаксель; в 2023 году добавлено четыре обновленные солнечные панели Solara 115W для увеличения выработки энергии. На правой кормовой палубе установлен блок дистанционного управления двигателем с управлением подруливающим винтом, устраняющий «слепую зону» при швартовке кормой у флайбриджа, а индивидуально изготовленные алюминиевые кобуры, подогнанные по корпусу тендера АВ и уложенные на толстые резиновые прокладки гидравлической платформы, надежно фиксируют тендер без повреждения его корпуса. Программное и аппаратное обеспечение интегрирует данные двигателей Yanmar с картплоттерами Raymarine, на флайбридже установлен Axiom XL 16", индикаторы уровня пресной воды для всех пяти баков отображаются на панели управления Victron BMS, а индикаторы сточных баков Gobius с

цветовой подсветкой размещены в носовом левом и правом санузлах. На штурвальном посту проложен кабель спутниковой антенны для Iridium GO. Мебель и оборудование кормовой палубы включают шесть мест за столом из ротанга и ясеня с четырьмя стульями и длинную нестандартную фибerglassовую скамью, обращенную носом, а тендер AB Alumina 13 ft оснащен центральной консолью, новым в April 2022 мотором Yamaha 40 HP и спортивной подвесной установкой Turboswing. На борту хранятся обширные запчасти и инструменты: стартер, генератор, альтернатор, водяной насос, хомуты всех размеров, скобы, кольца, шланги, жамеры, блоки, воздуходувки, контроллеры вентиляторов, набор для ремонта парусов, запасной диффузионный насос, запасные датчики высокого уровня воды, спасательные жилеты, запасные рабочие снасти различных размеров и длины, а также множество пластиковых контейнеров с труднодоступными запчастями, что существенно упрощает владение и делает переходы более плавными.

Механическая оговорка

Часы работы двигателей указаны такими, какими они были заявлены на момент первоначального объявления, либо предоставлены владельцем, либо сняты с табло моточасов; эти данные не гарантируются брокером. Ответственность за проверку моточасов, любых явных или подразумеваемых гарантий, капитальных ремонтов и всех прочих заявлений, указанных в данном объявлении, лежит на покупателе и/или на представителе покупателя.

Отказ от ответственности

Информация об этом судне представлена добросовестно, но точность сведений и состояние судна не могут быть гарантированы или

обеспечены; потенциальным покупателям рекомендуется поручить своим агентам или судовым экспертам проверку любых интересующих их деталей. Яхта предлагается к продаже при условии возможной предварительной продажи, изменения цены или отзыва без предварительного уведомления.

Исключения

Из продажи исключаются предметы, хранящиеся в шкафчиках и отсеках, а также личные предметы декора такие как модели кораблей, часы, подушки, покрывала, искусственные цветочные композиции, офисные кресла и аналогичные личные вещи.

КОНТАКТЫ

Shestakov Yacht Sales — это брокерская компания, специализирующаяся на продаже и обслуживании яхт по всему миру. Компания предлагает услуги по покупке и продаже как новых, так и подержанных моторных яхт, парусных судов и роскошных супер и мега яхт. Они также предоставляют услуги по регистрации яхт, страхованию, техническому обслуживанию, подбору экипажа и организации чартеров в США, Канаде, Латинской Америке, Карибском бассейне, в Европе и на Багамах.

Основатель и ведущий брокер компании — Андрей Шестаков, лицензированный и сертифицированный специалист с обширным опытом в области морской инженерии и судостроения.

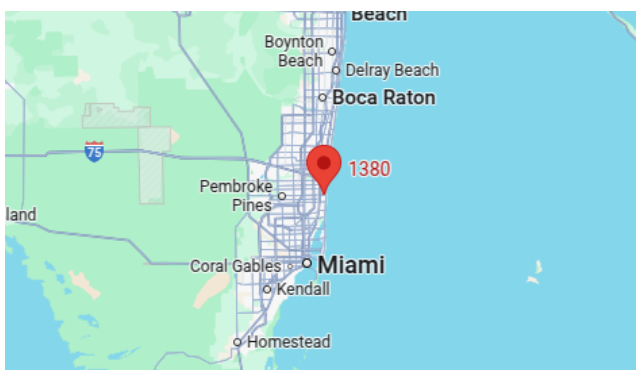
Компания имеет широкую сеть партнерств с крупными производителями яхт по всему миру и предоставляет услуги на нескольких языках, включая Русский, Украинский, Испанский и Английский. Офис компании расположен в Дания-Бич, штат Флорида, США.

Для получения дополнительной информации и просмотра доступных яхт вы можете посетить официальный сайт компании: <https://shestakovyachtsales.com/ru>

Контактная информация

Телефон: +1(954)274-4435 +7(918)465-66-44 **Email:** andrey@shestakovyachtsales.com

Адрес



1380 Weeping Willow Way, Hollywood,
Florida 33019