

## ADVENTURE - SQUALT MARINE



Производитель: [SQUALT MARINE](#)

Ширина: 30' 0" (9.20 m)

Год постройки: 2019

Макс. осадка: 4' 7" (1.40 m)

Модель: N/A

Цена: \$887,668.5 USD Может измениться.

[Полное описание смотрите на нашем сайте](#)

Локация: N/A, French Southern Territories

Длина по КВЛ: 64' 0" (19.60 m)

# ОГЛАВЛЕНИЕ

---

<b>ОПИСАНИЕ .....</b>	<b>3</b>
<b>СПЕЦИФИКАЦИИ .....</b>	<b>4</b>
Основная информация .....	4
Размеры .....	4
Скорость, емкости и водоизмещение .....	4
Размещение .....	5
Корпус и палуба .....	5
Двигатели .....	5
<b>ГАЛЕРЕЯ .....</b>	<b>6</b>
<b>ДЕТАЛЬНОЕ ОПИСАНИЕ .....</b>	<b>10</b>
<b>КОНТАКТЫ .....</b>	<b>14</b>

## ОПИСАНИЕ

Исключительный океанский алюминиевый парусный катамаран Squalt Marine SK64 "Adventure", 2019.

Изящный многокорпусный корабль длиной 19.60 m LOA, она предлагает четыре основные каюты плюс два дополнительных спальных места и четыре ванные комнаты, объединяя щедрый комфорт для постоянного проживания на борту с продуманной океанской проходимостью.

Двойные дизельные двигатели по 140 hp и генератор 20 kVA обеспечивают надежное электроснабжение в порту и в море, тогда как солнечная батарея площадью 25 m<sup>2</sup>, опреснитель производительностью 240 L/h и отдельный компрессор для дайвинга поддерживают продолжительные автономные переходы; гидравлический тендер лифт грузоподъемностью 600 kg завершает прочную, морскую комплектацию. Тщательно подготовлена для кругосветных плаваний и трансокеанских переходов, она одинаково комфортна как в длительных экспедициях, так и при спокойном кругосветном круизе.

Роскошный катамаран, океанский крейсер, многокорпусная яхта, яхта для проживания на борту, экспедиционная парусная яхта. Отличная возможность — €750,000.

# СПЕЦИФИКАЦИИ

## Основная информация

**Категория:**

Парусные яхты

**Год постройки:**

2019

**Подкатегория:**

Катамаран

**Страна:**

French Southern Territories

**Модельный год:**

2019

## Размеры

**Длина:**

64' 0" (19.60 m)

**Макс. осадка:**

4' 7" (1.40 m)

**Ширина:**

30' 0" (9.20 m)

## Скорость, емкости и водоизмещение

**Запас воды:**

1320.86 Gallons

**Запас топлива:**

1268.03 Gallons

## Размещение

---

**Спальных мест:**

8

**Каюты экипажа:**

2

**Санузлы всего:**

4

**Койки экипажа:**

2

## Корпус и палуба

---

**Материал корпуса:**

Aluminum Yachts

**Проект корпуса:**

N/A

**Материал палубы:**

Aluminum

**Интерьер:**

N/A

**Конфигурация корпуса:**

Catamaran

## Двигатели

---

**Двигатели:**

1

**Тип двигателя:**

Inboard

**Производитель:**

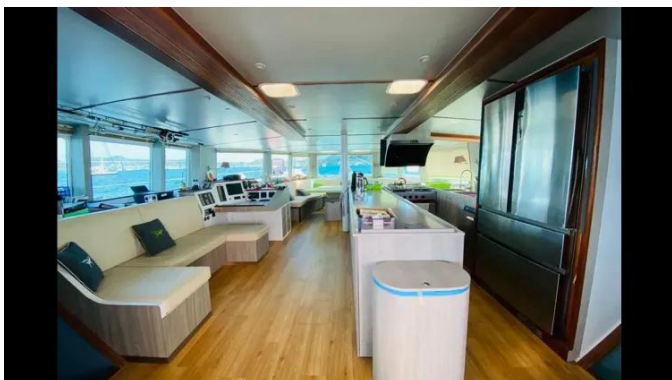
Kubota

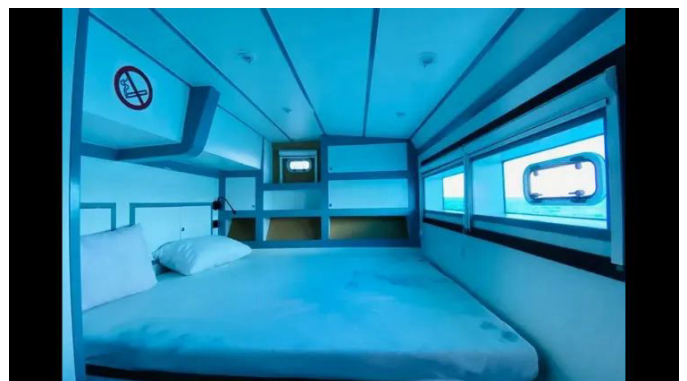
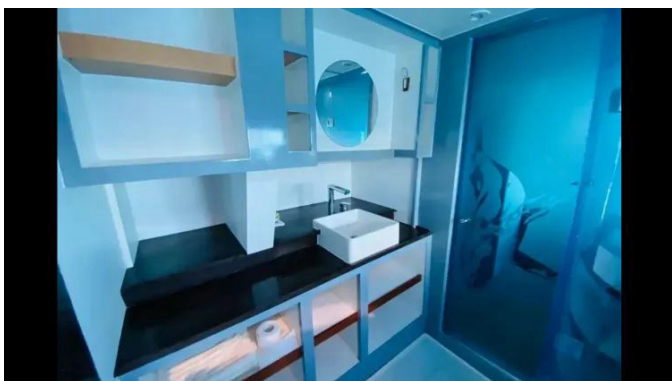
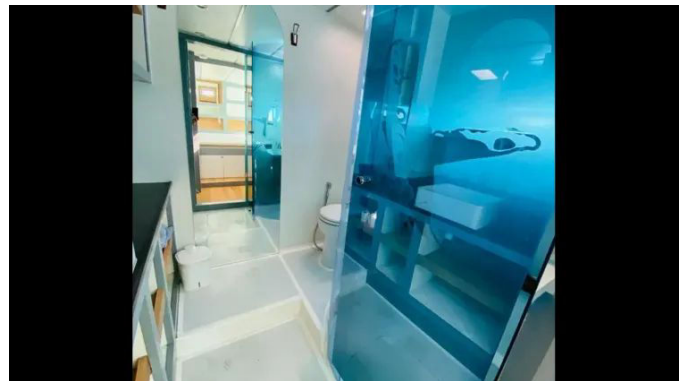
**Тип топлива:**

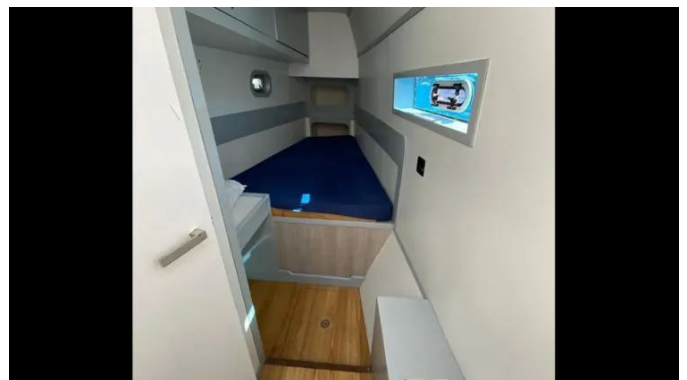
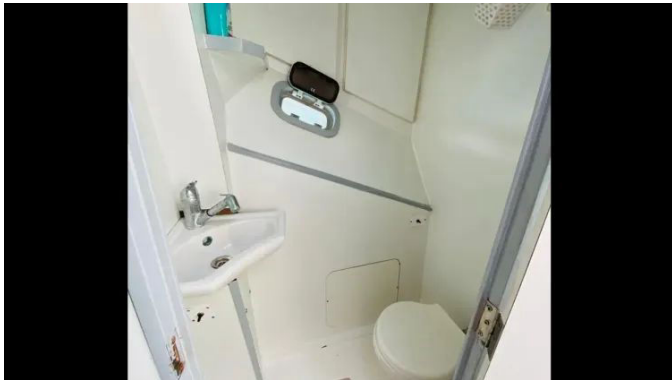
Diesel

# ГАЛЕРЕЯ









# ДЕТАЛЬНОЕ ОПИСАНИЕ

## Полное описание

Превосходный шестьдесят четыре футовый синеплавательный алюминиевый катамаран исключительной ценности, СК 64 Adventure построен в 2019 году на верфи Squalt Marine, легендарной французской верфи, специализирующейся на алюминиевых катамаранах более тридцати лет, и спроектирован как серьёзный офшорный passagemaker с подлинным комфортом для постоянного проживания; он сертифицирован по категории А для открытого моря и представляет собой мощную самодостаточную платформу для океанских переходов. Корпус и конструкция выполнены из морского алюминия Sealiuim 5083, выполнены MIG сваркой внутри и снаружи с непрерывно сварными водонепроницаемыми переборками, что обеспечивает выдающуюся жёсткость и безопасность, а по всему судну восемь сантиметров напылённой полиуретановой пены обеспечивают и тепловую, и акустическую изоляцию для тихих и комфортных переходов в любых климатических условиях, создавая конструктивную прочность и долговечность, просто не сопоставимую с любым стеклопластиковым катамараном в этой ценовой категории. На палубе большой защищённый кокпит с натуральным тиковым настилом плавно переходит из салона и обставлен широким столом и полноценным бимини для защиты в любую погоду, а флайбридж оснащён двойным рулевым сиденьем, картплоттером Raymarine Axiom 15 и дистанционными органами управления двигателем и якорной лебёдкой для лёгкого маневрирования; гидравлический тентовый подъёмник грузоподъёмностью шестьсот килограммов опускается ниже ватерлинии для удобного спуска и подъёма лодки и дополняется гаком для гибкого

обращения с тендерами, а компрессор для дайвинга на флайбридже питают выделенную станцию для заправки баллонов, аккуратно интегрированную в транцем, что приглашает к исследованию подводного мира в любой точке маршрута. Внутри светлый панорамный салон с высотой потолка 2,20 м приветствует семью и гостей, располагая комфортно восемь-десять человек за обеденным столом, а широкие раздвижные двери, открывающиеся непосредственно в кокпит, создают единое общественное пространство; профессиональная U образная камбузная зона полностью укомплектована для серьёзного круизинга: профессиональной газовой плитой на три конфорки с духовкой, большим американского типа холодильником/морозильником Haier объёмом 456 л и морозильной камерой 229 л, автоматическим льдогенератором, посудомоечной машиной, глубокой двойной нержавеющей мойкой, каменной рабочей поверхностью и эффективным вытяжным устройством для свежести помещения. Размещение организовано с расчётом на приватность и комфорт при длительных переходах: четыре гостевые каюты grand confort, каждая с двуспальной кроватью 150 × 200 см, собственной ванной комнатой с отдельным душем из плексигласа, электрическим туалетом, светодиодным освещением и иллюминатором в корпусе для естественного света, а две дополнительные передние каюты экипажа каждая со своей санитарной комнатой доступны через палубные люки, что сохраняет рабочие операции незаметными и гостевые зоны спокойными. Ходовые качества обеспечивают два дизельных двигателя Scam/Kubota по 140 hp каждый, работающие через прямые валы с сальниками Ercem Maucour и трёхлопастными складными винтами Maxprop для эффективной работы под мотором, а топливо находится в изобилии благодаря двум бакам по 2,400 л каждый, в сумме 4,800 л, что обеспечивает реальную трансатлантическую автономность; на счетчике двигателей около 1,600 часов, что отражает аккуратную, целенаправленную эксплуатацию. Бортовые системы настроены на

надёжную автономию: опреснитель 240 л/ч на 400 V в сочетании с генератором Scam/Kubota мощностью 20 kVA, обеспечивающим трёхфазное питание 400 V, сервисный банковский аккумуляторный набор комбинированный из гелевых и литиевых элементов 24 V / 960 Ah, пополняемый двадцать пятью квадратными метрами солнечных панелей для полной энергетической независимости на якоре, климат система Webasto с охлаждением по воде для всех кают и салона в паре с эффективным дизельным котлом для комфорта в высоких широтах, зарядные устройства Victron на 100 A и 60 A и инвертор Studer, выдающий 5,000 W чистой переменной мощности, при этом бытовые удобства включают 400 V сушильно стиральную машину и посудомоечную машину. Навигация и связь базируются на полном наборе Raymarine, включая два картплоттера Axiom 12, навигационный блок Axiom 15, радар Quantum Q24D, AIS700, DSC VHF Ray 90, автопилот, эхолот, компас, повторители на мачте и полностью электронные органы управления двигателями для точного и лёгкого в обращении управления. Парусная оснастка не менее профессиональна: алюминиевая мачта Maréchal Z2302 и гик сапое Z1602, паруса Elvrom в составе грота с полными латами, генуи с UV полосой на электрическом рулевом фурлере Profurl 850 W/24 V и геннакер для слабого ветра, аккуратный lazy bag для упрощения обращения и лебёдки Andersen, обеспечивающие силу и точность на снастях; рулевое управление основано на углепластиковом штурвале с аварийным гидрокерном под рукой. Для вылазок с базы в комплекте Нуросамре 4.60 m полу жёсткий RIB с рулевой консолью и подвесным мотором Honda 30 hp four stroke, а интегрированный компрессор для дайвинга и станция зарядки баллонов расширяют возможности любой стоянки. Безопасность и сертификация соответствуют серьёзным требованиям кругосветного плавания: категория А для открытого моря, водонепроницаемая переборка, отделяющая машинное отделение от жилых помещений, и столкновительная переборка между каютами

экипажа и гостей, а оборудование включает полный комплект сигнальных средств, газовую сигнализацию, восемнадцать спасательных жилетов, EPIRB, спасательные подковы и ограждения из нержавеющей стали 316 для безопасного передвижения по палубе. В настоящее время стоит в Le Marin, Martinique; предложения рассматриваются, возможен обмен, что делает этот алюминиевый СК 64 Adventure выдающейся возможностью для тех, кто готов идти далеко.

## КОНТАКТЫ

Shestakov Yacht Sales — это брокерская компания, специализирующаяся на продаже и обслуживании яхт по всему миру. Компания предлагает услуги по покупке и продаже как новых, так и подержанных моторных яхт, парусных судов и роскошных супер и мега яхт. Они также предоставляют услуги по регистрации яхт, страхованию, техническому обслуживанию, подбору экипажа и организации чартеров в США, Канаде, Латинской Америке, Карибском бассейне, в Европе и на Багамах.

Основатель и ведущий брокер компании — Андрей Шестаков, лицензированный и сертифицированный специалист с обширным опытом в области морской инженерии и судостроения.

Компания имеет широкую сеть партнерств с крупными производителями яхт по всему миру и предоставляет услуги на нескольких языках, включая Русский, Украинский, Испанский и Английский. Офис компании расположен в Дания-Бич, штат Флорида, США.

Для получения дополнительной информации и просмотра доступных яхт вы можете посетить официальный сайт компании: <https://shestakovyachtsales.com/ru>

## Контактная информация

**Телефон:** +1(954)274-4435 +7(918)465-66-44 **Email:** [andrey@shestakovyachtsales.com](mailto:andrey@shestakovyachtsales.com)

## Адрес



1380 Weeping Willow Way, Hollywood,  
Florida 33019