



SHESTAKOV

Yacht Sales

## TRIUMPH - HYLAS



Производитель: [HYLAS](#)

Длина по КВЛ: 69' 0" (21.21 m)

Год постройки: 2011

Ширина: 18' 0" (5.49 m)

Модель: 70

Мин. осадка: 25' 8" (7.83 m)

Цена: \$949,000 USD Может измениться.

Макс. осадка: 25' 8" (7.83 m)

[Полное описание смотрите на нашем сайте](#)

Локация: Portsmouth, United States

Крейсерская скорость: 8 Knots (9.21 MPH)

Макс. скорость: 10 Knots (11.51 MPH)

Если вы хотите купить яхту **TRIUMPH - HYLAS** или вам нужна помощь в ответах на любые вопросы, касающиеся покупки, продажи или аренды яхты, позвоните по телефону **+1(954)274-4435** или нажмите здесь <https://shestakovyachtsales.com>

# ОГЛАВЛЕНИЕ

---

<b>ОПИСАНИЕ .....</b>	<b>3</b>
<b>СПЕЦИФИКАЦИИ .....</b>	<b>4</b>
Основная информация .....	4
Размеры .....	4
Скорость, емкости и водоизмещение .....	4
Размещение .....	5
Корпус и палуба .....	5
Двигатели .....	5
<b>ГАЛЕРЕЯ .....</b>	<b>6</b>
<b>ДЕТАЛЬНОЕ ОПИСАНИЕ .....</b>	<b>17</b>
<b>КОНТАКТЫ .....</b>	<b>33</b>

## ОПИСАНИЕ

---

Сочетая захватывающую ходкость, бескомпромиссную безопасность и салонный комфорт, эта роскошная океанская парусная яхта создана для уверенных дальних переходов. Продуманная архитектура и качественная отделка обеспечивают уют и функциональность на борту даже в самых продолжительных круизах.

Системы управления парусами реализованы с кнопочным управлением, что обеспечивает простоту и безопасность маневрирования при одиночном или малочисленном экипаже. Яхта выполнена в полной комплектации с широким набором опций и современных апгрейдов, ориентированных на комфорт, автономность и надежность в открытом море.

Капитальный рефит 2023–2024 гг. вернул судно в состояние, полностью готовое к эксплуатации — идеальный вариант для частных круизов или премиального чартерного использования. Эта яхта — сочетание мощности, уверенности и домашнего уюта для тех, кто ищет надежное судно для дальних морских путешествий.

# СПЕЦИФИКАЦИИ

## Основная информация

**Модельный год:**  
2011

**Страна:**  
United States

**Год постройки:**  
2011

## Размеры

**Длина:**  
69' 0" (21.21 m)

**Ширина:**  
18' 0" (5.49 m)

**Мин. осадка:**  
25' 8" (7.83 m)

**Макс. осадка:**  
25' 8" (7.83 m)

## Скорость, емкости и водоизмещение

**Крейсерская скорость:**  
8 Knots (9.21 MPH)

**Запас воды:**  
360 Gallons

**Макс. скорость:**  
10 Knots (11.51 MPH)

**Запас топлива:**  
710 Gallons

**Водоизмещение:**  
40 Pounds

## Размещение

---

Санузлы всего:

4

## Корпус и палуба

---

**Материал корпуса:**

Fiberglass and Plastic Yachts

**Проект корпуса:**

Frers Naval Architecture & Engineering

**Материал палубы:**

Fiberglass

**Интерьер:**

Hylas Yachts

**Конфигурация корпуса:**

Monohull

## Двигатели

---

**Двигатели:**

1

**Тип двигателя:**

Inboard

**Производитель:**

Yanmar

**Тип топлива:**

Diesel

# ГАЛЕРЕЯ









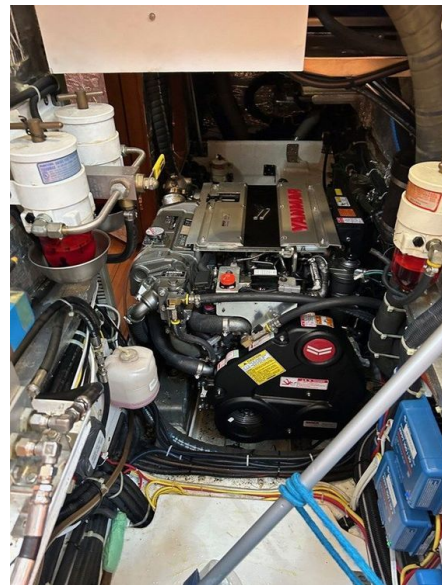














# ДЕТАЛЬНОЕ ОПИСАНИЕ

---

## Введение

---

Доступная как для чартерной аренды, так и для покупки, с привлекательными условиями финансирования, TRIUMPH является воплощением Nylas 70, спроектированной Frers — флагманской модели прославленной серии Nylas Yacht Series — построенной на полукастомной основе по высочайшим стандартам. Парусные системы полностью автоматизированы и управляются нажатием кнопок, что обеспечивает простое управление даже небольшой командой, а широкий список дополнительных опций повышает комфорт и функциональность судна, включая кондиционирование, бортовой генератор, носовые и кормовые подруливающие устройства, опреснитель и обширный комплекс навигационной и развлекательной электроники. Спущенная на воду в 2011 году, TRIUMPH доказала себя как быстрая, надежная и исключительно комфортабельная океанская крейсерская яхта с отличной планировкой на четыре каюты, идеально подходящей как для частного владения — как сейчас эксплуатирует владелец — так и для чартерной деятельности. Настоятельно рекомендуется провести осмотр.

## Размещение

---

TRIUMPH устроена по классической схеме с четырьмя каютами: тремя владельческими/гостевыми с собственными санузлами и ещё одной отдельной каютой с санузлом, подходящей для экипажа или гостей, все они выполнены с изысканной тиковой столяркой из массива и отделаны сатиновым лаком на высочайшем уровне. Интерьер определяется массивными тиковыми дверями с филёнками — некоторые полностью жалюзийные — вместе с филёнчатыми или решёточными фасадами

шкафов, двойными галтельными поручнями и перилами, которые навевают ощущение морской традиции, в то время как полы из сатинированного массива тика с индивидуальной запирающей фурнитурой подчёркивают практичную долговечность во всех жилых помещениях. Мокрые зоны окрашены белым Awlgrip и укомплектованы столешницами Corian, цельными раковинами Corian и формованными душевыми поддонами. Шкафы-гардеробы, облицованные кедром и оснащённые автоматическим освещением, потолок с мягкой белой тканевой обшивкой и сетками и шторами Oceanair, а также стратегически расположенные поручни повышают комфорт и безопасность, а двенадцативольтовые вентиляторы по всему судну обеспечивают мягкую и эффективную циркуляцию воздуха. Обивка салона была заменена на Ultraleather в 2022 году и дополнена соответствующим постельным бельём, полотенцами и декоративными элементами; в 2022 году также добавлены индивидуальные шерстяные ковры, завершившие элегантную картину. Частная форпиковая VIP-каюта оснащена кроватью размера queen с газовым подъёмником для удобного доступа к хранению, уютным диванчиком и обилием мест для хранения, включая большой шкаф-гардероб, выдвижные ящики и многочисленные шкафчики; два крупных палубных люка наполняют каюту светом и вентиляцией, а общая с портовой гостевой каютой носовая ванная и душевой блок с тиковыми решётками и сиденьем добавляют удобства. Вторая гостевая каюта, расположенная носом от главного салона по левому борту, предлагает просторную двуспальную койку, шкаф-гардероб и обширные выдвижные и шкафные отсеки, обслуживается тремя открывающимися иллюминаторами и большим палубным люком; санузел и отдельный душ расположены через проход для сохранения уединения и удобства. Главный салон выигрывает от впечатляющей ширины судна 18 футов, создавая необычно просторную и изящную жилую зону для яхты такого размера: по левому борту большой L-образный диван окружает

инкрустированный ламинированный стол с внутренним местом для хранения, дополненный складной скамьей, а на внешней стороне на электрическом подъёме скрывается ЖК-телевизор; по правому борту пара встроенных кресел окружена выделенными шкафчиками для ликёра и стекла. Приём гостей поддерживается винным холодильником, установленным в носовой части салона в 2024 году, и льдогенератором, расположенному в кормовой части по левому борту перед камбузом, а два больших палубных люка и окна рубки с тиковой отделкой по трём сторонам обеспечивают светлую, воздушную атмосферу. Корма по правому борту расположена L-образная навигационная станция, обращённая носом вперёд и обеспечивающая прямой доступ в кокпит и безопасную командную зону, с удобным креслом на пьедестале и несколькими встроенными панелями с подсветкой; навигационные приборы и панели дистанционного управления опреснителя, системных мониторов и индикаторов уровней баков сосредоточены здесь, рабочая зона включает подъёмный картографический стол с индивидуальным хранением и выдвижным ящиком для документов, а в 2024 году установлен новый сейф для безопасного хранения документов. По левому борту длинный U-образный камбуз спроектирован для серьёзного крейсинга и изысканного снабжения, максимально используя столешницы и шкафы с филёнчатыми дверцами, скрывающими продуманное хранение стеклянной посуды, сервиза и техники; столешницы Corian интегрируют две нержавеющей мойки, а плита Force 10 на пропане с духовкой и грилем и микроволновая печь GE Profile Advantium с конвекцией обеспечивают полноту кулинарных возможностей. Холодильное оборудование представлено системой Frigoboat 24 volt со стальными камерами и компрессорами с охлаждением от кила и воздушным охлаждением, в 2024 году установлены новые конденсаторы; снабжение упрощено двойными фронтально открывающимися холодильными отсеками и морозильником с

фронтальным и верхним доступом. Безопасность и резервирование обеспечены монитором пропана Xintex и ручным насосом для пресной воды, доступный под мойкой отсек идёт по всей ширине в машинное отделение для удобного доступа к левому двигателю, два иллюминатора дают естественный свет и вентиляцию; кухонная утварь есть на борту. Проход к корме вдоль правого борта ведёт к универсальной четвёртой каюте, расположенной снаружи и отлично подходящей для экипажа или дополнительных гостей, оборудованной двухъярусными койками, большим шкафом-гардеробом, множеством шкафчиков для хранения и собственным санузлом с душем; два открывающихся иллюминатора освещают интерьер каюты, а дополнительный открывающийся иллюминатор вентилирует санузел. Владельческая каюта занимает кормовую часть судна и сосредоточена вокруг щедрой, почти king-size центральной кровати на газовых поршнях, открывающей обширные места для хранения и доступа к системам; по левому борту туалетный столик дополняет обширное пространство для хранения, включая два больших шкафа-гардероба, ящики и шкафчики, а впереди встроенный комод предназначен для плоского телевизора. Новый в 2024 году многофункциональный дисплей B&G 9 inch установлен впереди по правому борту для оперативного доступа к критическим навигационным данным. Полная ширина корпуса продолжается в кормовой части, создавая открытую, воздушную каюту, усиленную палубным люком и четырьмя открывающимися иллюминаторами. Личный санузел владельца, расположенный впереди по левому борту, оборудован отдельным душевым отсеком, электрическим туалетом Raritan на пресную воду, столешницами Corian, зеркалом и шкафом для белья, и вентилируется двумя открывающимися иллюминаторами.

## Навигационное оборудование

---

Все навигационные электронные системы были обновлены в 2024 году: навигационная станция выстроена вокруг системы B&G H500 в паре с картографическим дисплеем Zeus 3s 12-inch и дополнена двумя радиостанциями ICOM M424 VHF и радиостанцией ICOM M803 MF/HF SSB для дальнего голосового и цифрового обмена. Оба поста управления и спуск в салон сконфигурированы так, что каждый штурвальный пост оснащён дисплеем B&G Zeus 3s 12-inch, дистанционной трубкой VHF ICOM и полным набором органов управления автопилотом B&G; на каждом посту также установлены дисплеи B&G H5000, а ещё два блока H5000 размещены над спуском в салон. Над спуском в салон смонтирован многофункциональный дисплей B&G Nemesis 9-inch, второй Nemesis 9-inch предусмотрен для каюты владельца, что обеспечивает удобный доступ ко всем навигационным данным в любой части яхты.

## Развлекательное оборудование

---

В аудио-визуальном комплексе сердцем является стереосистема Fusion, установленная в 2024 году; её центральный блок управления размещён в салоне, в каждой каюте предусмотрены отдельные органы управления и колонки, а четыре динамика в кокпите обеспечивают богатое объёмное звучание на открытом воздухе. Телевизионный приём организован спутниковой системой KVH HD7, настроенной для Direct TV (в настоящее время не используется), внутренние экраны включают Insignia 24" LCD в передней каюте, Samsung 32" LCD в главном салоне в паре с DVD-плеером и Samsung 32" LCD в каюте владельца. Плавное потоковое воспроизведение обеспечивают AppleTV, установленные в главном салоне и каюте владельца, что вместе создаёт комфортную и готовую к отдыху развлекательную среду на яхте.

## Электрическая система

---

Электрическая архитектура яхты сочетает 12/24 V постоянного тока и 110 V переменного тока, вся проводка и управление выведены на индивидуальные панели на навигационной станции, что обеспечивает надёжное и гибкое энергоснабжение как на стоянке, так и в кокпите в дальнем плавании. Основную генерацию обеспечивает Northern Lights 12 kW генератор с 4,287 часами работы по состоянию на 09/24, ему в дополнение установлен Fisher Panda 6000 24V, новый в 2024 году, с 35 часами по состоянию на 09/24. Возобновляемая энергия поступает от недавно установленных солнечных панелей на бимини общей мощностью 1,116W, управление зарядом — через Victron charge controllers, установленные в 2022 году, поддерживаемые Victron inverter/24 V battery charger (2024) и Victron 12 V battery charger (2024). Зарядка в движении обеспечивается мощным 115 A, 24 V альтернатором, установленным в 2024 году, а состояние аккумуляторов контролируется Xantrex battery monitor. Энергетический запас сосредоточен в доме – Lifeline AGM 24V house battery bank, установленном в 2021 году; отдельные AGM 4D аккумуляторы выделены для запуска двигателя и генератора, а 12 V батарейный блок добавлен в 2024 году; вся система защищена встроенным переключателем обратной изоляции. Береговое электропитание реализовано через две розетки 50A/220V, 15 kVA 120/240 50/60 изоляционный трансформатор для европейской конверсии и двойные Glendenning Cable Masters с кабелями 50A длиной 75', заменёнными в 2022 году. Монтаж выполнен лужёной медной проводкой по всему судну, а полная электрическая шина включает две медные шины шириной 3 дюйма, идущие от носа до кормы с каждой стороны, для надёжного заземления и соединения бортовых систем.

Комфорт и осведомлённость экипажа подняты на новый уровень: в кокпите и на навигационной станции установлены четыре

водонепроницаемых USB-выхода для зарядки (2024), во всех санузлах — вытяжные вентиляторы, на борту есть Wave WiFi-усилитель с роутером Netgear (2024) и система мониторинга Siren Marine (2024). Палубная и аварийная связь усилены мачтовым громкоговорителем (hailer) (2024), мачтовой системой FLIR, интегрированной с дисплеями B&G (2024), а также двумя вниз-ориентированными IP-камерами B&G на вершине мачты (2024). Практически все внутренние и наружные светильники были переведены на LED в 2024 году: карнизные светильники с диммерами, лампы для чтения, подсветка проходов, верёвочная акцентная подсветка по полу включая стол в кокпите, освещение кокпита, интегрированное в бимини, навигационные огни, огни на спредерах и фордеке, подсветка кормовой палубы, ступеней на транце и освещение машинного отделения — всё продумано для удобства, безопасности и энергосбережения.

## Двигатели и механическое оборудование

Движение обеспечивает дизельный двигатель Yanmar 4LV-250 мощностью 250 HP, установленный новым в 2024 году и имеющий 95 моточасов по состоянию на сентябрь 2024; пульт дистанционного управления двигателем также размещён в машинном отделении. Трансмиссия включает гребной вал Aqualoy 22 диаметром два дюйма, сцеплённый с четырёхлопастным винтом Vari-Prop DF, прошедшим обслуживание в 2024 году, и PSS уплотнением вала, установленным в том же году. Топливная система надёжна: два топливных фильтра Racor и инлайнный топливный насос Walbro (Walborough) с байпасом для очистки топлива, при этом электронные органы управления Teleflex дублируются на обоих постах управления. Машинное отделение обработано шумоизоляцией Soundown, проветривается двумя выделенными вентиляторами и оснащено системой перекачки

отработанного масла, проложенной к двигателю, трансмиссии и генератору; датчики уровня WEMA и развернутая система сигнализации по топливу и воде обеспечивают тщательный контроль.

Маневрирование в ограниченных местах предельно простое благодаря носовому подруливающему устройству Lewmar 24-volt с тягой 250 kg, обслуженному в 2024 году, и выдвижному кормовому подруливающему устройству Lewmar, установленному в 2024 году; объединённые джойстики управления подруливающими устройствами недавно установлены на обоих постах управления для интуитивной работы. Рулевое управление реализовано зубчато-рейковой системой Lewmar Mamba в сочетании с приводом автопилота 1/2 HP, 24-volt, все компоненты обновлены в 2024 году, а гидравлическая система Harken с двумя насосами прошла капитальный ремонт в 2024 году с полной заменой магистралей.

Комфорт и бытовые системы выполнены с тем же вниманием: кондиционирование Cruise Air с обратным циклом обслуживает четыре климатические зоны общей мощностью 65,000 BTU. Прачечное оборудование — стиральная и сушильная машины — размещено под портовой гостевой койкой, установлены два пресноводных насоса, причем вся соответствующая сантехника обновлена в 2024 году. Опреснение обеспечивает установка BlueWater 110-volt производительностью более 75 галлонов в час, новая в 2024 году, а фильтр Seagull питает смесители во всех санузлах и на камбузе. Системы безопасности и удобства включают датчик паров топлива Fireboy, нержавеющий водонагреватель на 18 галлонов и насосы для промывки якоря как пресной, так и морской водой. Ёмкости и сервисное оборудование рассчитаны на длительные переходы: нержавеющие баки для воды общей ёмкостью 360 gallons, нержавеющие топливные баки общей ёмкостью 710 gallons и накопительный бак на 90 gallons. Система откачки трюма включает два автоматических электрических насоса в

основном трюме, один автоматический электрический насос в кормовом лазарете и ручной насос. Системы безопасности дополнены автоматической системой пожаротушения Fireboy с удалёнными пультами, все элементы которой новые в 2024 году, бронзовыми сквозными фитингами и морскими запорными кранами, а также четырьмя туалетами Raritan Sea Fresh Marine Elegance с пресной/солевой промывкой и сбросом в резервуары сточных вод через насосы макераторы Jabsco.

## Паруса и такелаж

В основе парусного комплекса яхты — алюминиевая мачта Selden с тремя шпрейдерами и гидравлической системой свертывания в мачту, дополненная гидравлической системой Furlex, установленной в 2013 году; стоячий такелаж выполнен стержневым Navtec 2013 года с цельными элементами, а кутерная схема оснащена гидравлической катушкой Furlex с органами управления, выведёнными на штурвал. Генуя и стейсейл наматываются с места рулевого, намотка грота управляется как с штурвала, так и из кокпита, что обеспечивает лёгкую и безопасную работу с парусами; форму парусов и безопасность на борту дополнительно повышают травеллер Lewmar и интегрированный предохранитель гика. Гидравлические и динамические системы управления представлены в полном объёме: гидравлические бекстеи с приводом от лебёдок, бегучие оттяжки PBO с подводными линиями и гидравлический vang Navtec с отдельным управлением бекстеями, все функции сосредоточены на кнопочной панели Harken у штурвала. Недавние обновления включают новые цилиндры бекстеев и изоляторы бекстеев, установленные в 2024 году, а также полную замену бегучего такелажа в 2022 году. Парусный гардероб состоит из наматывающегося грота Doyle 2019 года, наматывающейся генуи Doyle 135% с УФ-чехлом и наматывающегося

стейсейла Doyle с УФ-чехлом. Мощность при обработке парусов обеспечивают многочисленные лебёдки Antal: две Antal W 80 гидравлические самозажимные первичные лебёдки, две Antal W 66 гидравлические самозажимные лебёдки для шкота грота и оттяжки/фала спинакера, две Antal W 66 гидравлические самозажимные лебёдки для стейсейла/раннеров, две Antal W 44 самозажимные лебёдки для управления тревеллером и две Antal W 52 самозажимные лебёдки для фалов, установленные у мачты.

## Корпус и палуба

Корпус выполнен монолитно вручную из стеклопластика, армированного Twaron, с использованием смол Vinylester и Isophthalic Gelcoat, далее защищён эпоксидным барьерным покрытием для долговременной целостности; рулевое управление осуществляется через сбалансированный спэйд-руль, поддерживаемый частичным скегом, что даёт тонкое сочетание эффективности, прочности и защиты, при этом по носовой части форпика и перед кормовым лазаретом установлены герметичные переборки для защиты при столкновении, а теаквый отбойник с нержавеющей накладкой подчёркивает прочность и ухоженный внешний вид корпуса. Палуба — формованный стеклопластик с бальзовым сердечником, усиленный сплошным ламинатом в местах установки палубной арматуры, представлен в белом Gelcoat с формованным серым нескользящим покрытием; современная кормовая секция включает формованные ступени, интегрированную купальную платформу и встроенную лестницу, гидравлически открывающаяся кормовая дверь гараж обеспечивает лёгкий доступ к вместительному отсеку для хранения с индивидуальными полками, большие угловые лазареты по обеим сторонам доступны с кормовой палубы. В носовой части на форпике расположен глубокий носовой отсек с держателями для

швартовов, дополненный отдельным раздвоенным цепным отсеком сразу впереди. Бортовая часть отделана белым Gelcoat, отполирована и вощена 9/24, украшена голубой кромочной полосой и двумя синими полосами вдоль ватерлинии, нижняя часть корпуса окрашена в чёрный цвет и получила свежую антифоулинг покраску 9/24; палубы также были отполированы и вощены 9/24 и выполнены в белом Gelcoat с формованным бежевым нескользящим покрытием.

## Кокпит

---

Кокпит TRIUMPH — уникальное воплощение продуманного дизайна и просторных пропорций, с двойными рулевыми постами, доступными как с кормовой, так и с боковых палуб, которые обеспечивают исключительную видимость за штурвалом. Все органы управления парусами и навигационное оборудование сосредоточены у рулевых постов для лёгкого и интуитивного управления. Зона для приёма гостей комфортно размещает десять человек вокруг красиво лакированного шестифутового стола из тика с откидными створками и встроенным охладителем для напитков. Комфарту гостей способствуют изготовленные на заказ увеличенные подушки кокпита с удобными спинками и встроенными подстаканниками (2022), а рулевые подушки оснащены подпорками для спины (2022). Бимини с полными боковыми закрытиями и большой передней панелью (2022) обеспечивает защиту, не нарушая линии видимости вперёд, а палубное покрытие кокпита, выложенное тиком, подчёркивает долговечное мастерство исполнения яхты.

## Детали палубы и оборудования

---

Носовая оконечность из нержавеющей стали с двумя роликами для якоря и палубной пластиной ведёт к солидному якорному оснащению,

управляемому гидравлической лебёдкой Maxwell 4000, которая обслуживает якорь-плуг Ultra 80 kg из нержавеющей стали на 200' полностью цепи и дополняется якорем Fortress FX 125 с собственным тросом и цепью. Носовая палуба остаётся безупречной благодаря точкам смыва пресной и морской водой, а нержавеющее кормовое ограждение продолжается вперёд, объединяя боковые ворота и откидные кормовые ворота, обеспечивающие прямой доступ на плавательную платформу. Безопасность и уверенная опора обеспечены 32-inch тросовыми страховками, установленными на нержавеющих стойках, и нержавеющими поручнями по верхней части рубки, а швартовка выполняется надёжно благодаря восьми 15-inch нержавеющим кнехтам, носовым, кормовым и по двум направляющим для пружинных швартовов с каждой стороны, поддерживаемым индивидуальной нержавеющей палубной фурнитурой, поворотными блоками Harken из нержавеющей стали и рельсами с салазками Antal для генуи. Естественный свет и вентиляция в изобилии через два дорда из нержавеющей стали, семь низкопрофильных люков из нержавеющей стали и восемнадцать открывающихся иллюминаторов из нержавеющей стали, всё это подчёркнуто тиковым бортиком. Кокпит украшен лакированным тиковым столом и отделкой входа в каюту, при каждом постаменте расположен компас Ritchie 6-inch, окружённый нержавеющими поручнями для уверенной навигации и безопасного перемещения в море. Посадка проста благодаря боковому трапу из нержавеющей стали с тиковыми вставками и нержавеющим антенным стойкам на кормовой палубе; доступ к воде и комфорт у кормы повышены откидной нержавеюще-тиковой лестницей для купания и тёпло-холодным душем на транце. Операции с тендером упрощены электрическими кранцами Simpson 300, обслуживаемыми RIB Zar 12' с plotter, эхолотом и VHF, новый в 2020, и мотором Yamaha 40 HP, также новым в 2020. Для отдыха предусмотрены откидные тиково-нержавеющие сиденья на кормовой рейке по обеим сторонам с

подушками и спинками, добавленными в 2022 году. Завершает этот комплект набор из пяти фендеров и шести швартовных концов, лакированные тиковые направляющие люка с мягким чехлом для хранения, кожаные чехлы на штурвал, босуновское кресло, инструменты и множество запасных частей.

## Безопасность

---

Созданная для серьёзных океанских переходов, яхта оснащена спасательным плотом, уложенным в вализу, а также Lifesling и Switlik MOM для оперативного спасения человека за бортом. ACR EPIRB обеспечивает надёжную передачу аварийного сигнала, а двойные радар-рефлекторы, установленные на вантах, повышают радиолокационную заметность судна и улучшают его обнаружение другими судами. На борту имеется морской якорь для стабилизации яхты в тяжёлую погоду, а на палубе два подковообразных спасательных круга и восемь спасательных жилетов обеспечивают немедленную плавучесть для гостей и экипажа. Хорошо укомплектованный набор сигнальных средств завершает комплект безопасности, добавляя дополнительный уровень уверенности на длительных переходах.

## Рефит — краткое резюме

---

Капитальный рефит, выполненный преимущественно в 2023–2024 годах, преобразил яхту TRIUMPH от силовой установки до навигационных и бытовых систем, вернув судно в состояние, близкое к новому. Сердце силовой установки было обновлено: установлен двигатель Yanmar 4LV250 в сочетании с трансмиссией ZF6868, дополнен блок удалённого запуска и дистанционного управления Yanmar в машинном отделении для упрощённого дистанционного управления и установлен новый 24 volt

генератор на двигателе, приводимый от РТО. Надёжность электроэнергетики усилена добавлением резервного генератора Fisher Panda 6000 24 volt в дополнение к существующему Northern Lights, а для повышения безопасности на борту установлена система Fireboy для отключения двигателя, генератора и воздуходувки. Рулевое и парусное управления прошли комплексное обновление: новая гидравлическая система Harken с обновлённой электроникой управления и гидролиниями, новые гидравлические бэкстеи, новые изоляторы и обновлённая проводка антенны SSB; установлен новый автопилот и система руления Mamba drive, а манёвренность вблизи причалов обеспечивается выдвижным транцевым подруливающим устройством Lewmar вместе с новыми комбинированными органами управления носовым и кормовым подруливающими устройствами на каждой рубке. Электроника и связь обновлены до передовой системы 2024 B&G H5000, построенной вокруг трёх Zeus 3 12 inch MFD и двух дисплеев Nemesis 9 inch — один над трапом и один выполнен по индивидуальной установке в каюте владельца для удобного удалённого мониторинга — дополненные WS310, ZG100 компасом и антенной, DST810, BT 1 и четырьмя графическими дисплеями H5000. На штурманском посту установлены две радиостанции VHF ICOM IC M424G с дистанционными гарнитурами у каждого рулевого, а также радиостанция ICOM IC M803 MF/HF SSB. Развлечения и связь модернизированы новым аудиокомплексом Fusion с пультами на штурманском посту, в мастер и VIP каютах и в кокпите, интегрированным спутниковым радио SIRIUS, усилителем WaveWiFi, системой мониторинга Siren Marine и маршрутизатором NetGear RAXE300 для выделенной Wi Fi сети судна. Комфорт и автономность в дальних переходах обеспечены опреснителем BlueWater 110 volt, инвертором/зарядным устройством Victron/24 volt, новыми 12 volt стартерными и сервисными аккумуляторами для двигателя и генератора, солнечной батареей на бимини с контроллерами

Victron и полноразмерным фордеком и бимини с панелями Eisenglass для превосходной обзорности. Системы холодильного оборудования получили новые конденсаторы и новый винный холодильник, пресная вода обновлена двумя насосами и полной заменой водопроводной сети, а эргономика палубы улучшена новыми ультракомфортными подушками в кокпите, включая увеличенные подушки рулевых мест, интегрированные держатели напитков и новые кормовые сиденья с спинками на пушпите. В интерьере салон полностью перетянута Ultraleather с обновлёнными подушками у дивана, складными табуретами для обеденной зоны, правой скамьёй и штурманским креслом, дополненными коврами из шерсти по индивидуальному заказу. Удобство зарядки расширено четырьмя всепогодными USB портами в кокпите с поддержкой старых и новых стандартов и возможностью заряда до восьми USB устройств одновременно, безопасность усилена установкой увеличенного сейфа на навигационной станции. Все внутренние приборы переведены на LED с новой системой диммирования, мачта и навигационные огни обновлены на высокоэффективные LED, а ситуационная осведомлённость повышена за счёт мачтового громкоговорителя для трансляций с кокпитных радиостанций, мачтовой инфракрасной камеры FLIR, интегрированной с картплоттерами B&G для выдающейся ночной видимости под парусом, и двух мачтовых B&G IP камер, направленных вниз, обеспечивающих превосходный обзор парусной площади с руля и упрощающих швартовку. Рефит был дополнен полной заменой бегущей оснастки, завершённой в 2022 году, включающей новый главный шкот, генуэзные шкоты, шкоты стакселя, шкот спинакера, outhaul и шесть новых реи.

## Исключения

---

Все личные вещи и любые произведения искусства на борту яхты

остаются исключительной собственностью владельца и явно  
исключаются из продажи.

# КОНТАКТЫ

Shestakov Yacht Sales — это брокерская компания, специализирующаяся на продаже и обслуживании яхт по всему миру. Компания предлагает услуги по покупке и продаже как новых, так и подержанных моторных яхт, парусных судов и роскошных супер и мега яхт. Они также предоставляют услуги по регистрации яхт, страхованию, техническому обслуживанию, подбору экипажа и организации чартеров в США, Канаде, Латинской Америке, Карибском бассейне, в Европе и на Багамах.

Основатель и ведущий брокер компании — Андрей Шестаков, лицензированный и сертифицированный специалист с обширным опытом в области морской инженерии и судостроения.

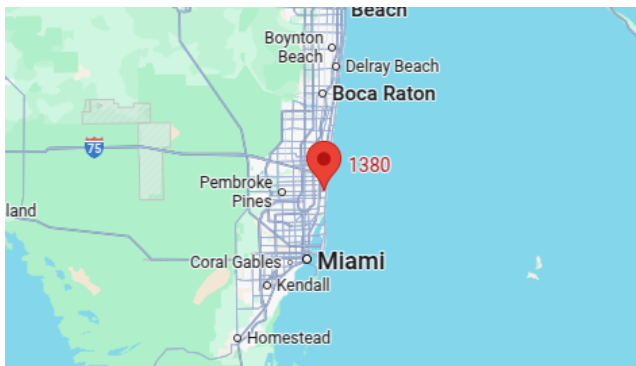
Компания имеет широкую сеть партнерств с крупными производителями яхт по всему миру и предоставляет услуги на нескольких языках, включая Русский, Украинский, Испанский и Английский. Офис компании расположен в Дания-Бич, штат Флорида, США.

Для получения дополнительной информации и просмотра доступных яхт вы можете посетить официальный сайт компании: <https://shestakovyachtsales.com/ru>

## Контактная информация

**Телефон:** +1(954)274-4435 +7(918)465-66-44 **Email:** andrey@shestakovyachtsales.com

## Адрес



1380 Weeping Willow Way, Hollywood,  
Florida 33019