

LONG ISLAND - JFA



Производитель: [JFA](#)

Ширина: 39' 0" (11.94 m)

Год постройки: 2028

Макс. осадка: 24' 1" (7.33 m)

Модель: Long Island 87

Цена: \$14,687,558.77 USD Может измениться.

[Полное описание смотрите на нашем сайте](#)

Локация: Concarneau, France

Длина по КВЛ: 87' 0" (26.52 m)

ОГЛАВЛЕНИЕ

ОПИСАНИЕ	3
СПЕЦИФИКАЦИИ	4
Основная информация	4
Размеры	4
Размещение	4
Корпус и палуба	5
Двигатели	5
ГАЛЕРЕЯ	6
ДЕТАЛЬНОЕ ОПИСАНИЕ	9
КОНТАКТЫ	12

ОПИСАНИЕ

Long Island 87' — кульминация пятнадцатилетнего сотрудничества JFA Yachts и Marc Lombard Yacht Design Group, опирающаяся на более чем тридцатилетний опыт в проектировании и строительстве крупных крейсерских мультикорпусных судов для дальних океанских переходов.

Модель создана с прицелом на долговечность, ходовые качества и надежность. Она использует мастерство JFA в алюминиевом и композитном корпусостроении, столярном исполнении интерьеров, интеграции бортовых систем и отделке уровня суперяхт. Легкая, тщательно оптимизированная платформа обеспечивает эффективный ход под парусами и на моторе — уверенно и экономично, даже при усилении волнения.

Благодаря примерно на 30% меньшему водоизмещению по сравнению с сопоставимыми яхтами, Long Island 87' развивает более высокие средние скорости при меньшем расходе топлива. Инженерная концепция ставит во главу угла безопасность, комфорт и длительную автономность — это высокопроизводительный крейсерский парусный катамаран океанского класса, созданный для уверенных переходов по синим водам.

СПЕЦИФИКАЦИИ

Основная информация

Модельный год:
2028

Страна:
France

Год постройки:
2028

Размеры

Длина:
87' 0" (26.52 m)

Макс. осадка:
24' 1" (7.33 m)

Ширина:
39' 0" (11.94 m)

Размещение

Санузлы всего:
4

Койки экипажа:
4

Каюты экипажа:
2

Корпус и палуба

Материал корпуса:

Aluminum Yachts

Проект корпуса:

N/A

Материал палубы:

Aluminum

Интерьер:

N/A

Конфигурация корпуса:

N/A

Двигатели

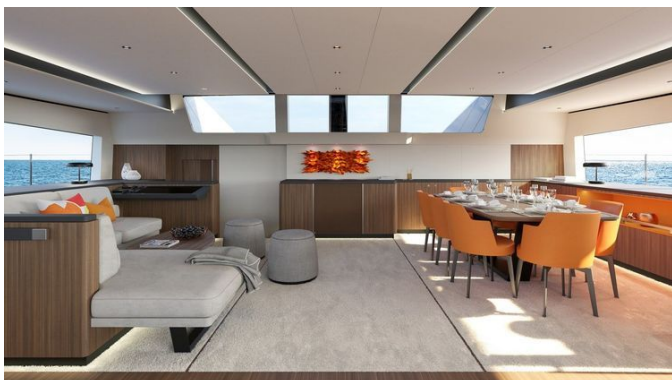
Двигатели:

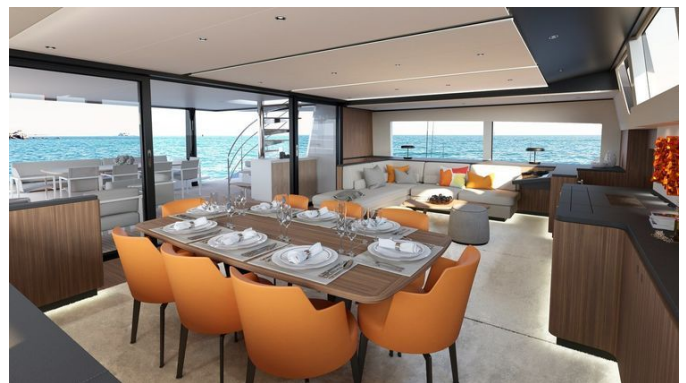
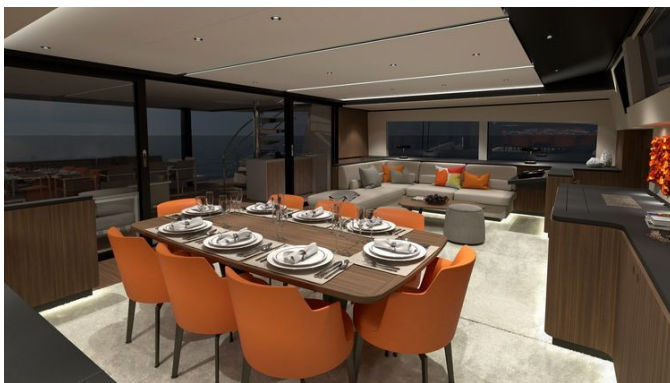
2

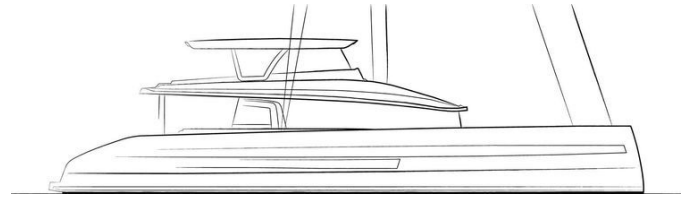
Производитель:

Yanmar

ГАЛЕРЕЯ







ДЕТАЛЬНОЕ ОПИСАНИЕ

Отказ от ответственности

Компания предоставляет сведения об этом судне добросовестно, однако не гарантирует их точность и не даёт гарантий относительно состояния судна. Потенциальным покупателям рекомендуется поручить своим агентам или независимым экспертам проверить любые сведения, которые они хотят подтвердить. Судно предлагается с условием возможной предварительной продажи, изменения цены или отзыва без предварительного уведомления.

Дополнительные сведения

Яхта длиной по корпусу (LOA) 27,17 m и водоизмещением в 60 Т сочетает в себе продуманную конструкцию и премиальную отделку: алюминиевый корпус и композит из стекло-эпоксидной инфузии покрыты краской Awlgrip белого цвета по корпусу и надстройке, судно соответствует требованиям MCA MGN280 (Load Line <24 m), флаг не определён. Внутренняя отделка выполнена в современном стиле, с гармоничным сочетанием светлых и тёмных пород дерева, предоставляя владельцу и гостям комфорт для 6–8 человек и место для экипажа на 4 человека. Такелаж включает карбоновую мачту Lorima и бушприт Park Avenue с размерами I = 29,8 m, J = 10 m, P = 30,6 m и E = 9,3 m, стоячий такелаж — Navtec Kevlar и стержневой тип, бегучий — снасти из Spectra и Dyneema, парусное вооружение образуют грот 200 m², генуя 170 m², стаксель 86 m² и геннакер 285 m², все управляются двумя гидравлическими фурлерами Harken. Движение обеспечивает двойной главный двигатель Yanmar 6LY3 — 380 hp каждый, вращающий винты VariforId 28", с поддержкой двух генераторов Onan 23 kW 60 Hz; запасы включают топливо в двух баках по

1.900 л, пресную воду в двух баках по 1.500 л и бак сточных вод 600 L плюс стационарная установка очистки сточных вод. Электросистема 230V 60 Hz опирается на сервисные батарейные банки 1.200 Ah для питания 24 VDC. Маневренность обеспечивается гидравлическим убирающимся носовым подруливающим устройством R300 и гидравлическим рулевым приводом Lecomble & Schmidt, автономность на борту поддерживают два опреснителя SeaRecovery по 110 L/h каждый. Безопасность усилена системой пожаротушения морской водой, переносными огнетушителями и системой Novac в машинном отделении. Гидравлические сервисы работают от гидропривода 24V для лебёдок и фурлеров с дополнительным PTO на генераторе; климат-контроль организован через Frigomar fancoil с возможностью подогрева и охлаждения. Навигационное оборудование Raymarine включает GPS, многофункциональные дисплеи и датчики, радар и автопилот, средства связи представлены Raymarine (VHF, AIS), SeaTel и Iridium, развлечение обеспечивают аудиосистема Bose, Apple TV и экраны LG. Настил кокпита выполнен из тика 6 мм, палубная фурнитура Harken и лебёдки Harken, люки Lewmar, якорная система — гидравлическая якорная лебёдка Lewmar и якорь типа Delta; посадка упрощена ручной и складной швартовой трапом-пассарелле. На борту размещается тендер длиной 16' до 600KG, спуск и подъём организованы через TOPING lift halyard и телескопический полиспаст в бушприте.

Внутренняя высота

Щедрая высота потолков увеличивает простор всех жилых зон на яхте и делает пребывание особенно комфортным: салон предлагает высоту 2.10 m (6.89 ft). Главная каюта располагает 2.03 m (6.6 ft) свободного пространства и кроватью размером 2.00 m в длину и 1.90 m в ширину. Тыльные гостевые каюты обеспечивают 1.95 m (6.3 ft) высоты с кроватями размером 2.00 m на 1.65 m. Портовая детская каюта дает 1.98 m (6.4 ft)

высоты и койку 2.00 m на 0.80 m. Правобортная капитанская каюта предлагает 2.02 m (6.6 ft) высоты с кроватью 2.00 m на 1.40 m, а правобортная каюта экипажа предоставляет 2.02 m высоты с койкой 2.03 m на 0.85 m.

О яхте

Long Island 87' — это отточенный результат пятнадцатилетнего сотрудничества JFA Yachts и Marc Lombard Yacht Design Group, опирающийся на более чем тридцатилетний опыт проектирования и строительства больших круизных многокорпусников для дальних океанских переходов. Яхта создана с приоритетом прочности, ходовых качеств и надёжности и использует экспертизу JFA в алюминиевом и композитном строительстве, изготовлении мебели, технических системах и отделке. Тщательно продуманная облегчённая конструкция обеспечивает экономичное парусное и моторное движение, сохраняя уверенность и скорость даже в тяжёлых условиях. При водоизмещении примерно на 30% меньшем, чем у сопоставимых моделей, яхта демонстрирует более высокие средние скорости и сниженный расход топлива, а инженерные решения, ориентированные на безопасность, комфорт и автономность в дальних переходах, делают её особенно пригодной для продолжительных океанских путешествий.

КОНТАКТЫ

Shestakov Yacht Sales — это брокерская компания, специализирующаяся на продаже и обслуживании яхт по всему миру. Компания предлагает услуги по покупке и продаже как новых, так и подержанных моторных яхт, парусных судов и роскошных супер и мега яхт. Они также предоставляют услуги по регистрации яхт, страхованию, техническому обслуживанию, подбору экипажа и организации чартеров в США, Канаде, Латинской Америке, Карибском бассейне, в Европе и на Багамах.

Основатель и ведущий брокер компании — Андрей Шестаков, лицензированный и сертифицированный специалист с обширным опытом в области морской инженерии и судостроения.

Компания имеет широкую сеть партнерств с крупными производителями яхт по всему миру и предоставляет услуги на нескольких языках, включая Русский, Украинский, Испанский и Английский. Офис компании расположен в Дания-Бич, штат Флорида, США.

Для получения дополнительной информации и просмотра доступных яхт вы можете посетить официальный сайт компании: <https://shestakovyachtsales.com/ru>

Контактная информация

Телефон: +1(954)274-4435 +7(918)465-66-44 **Email:** andrey@shestakovyachtsales.com

Адрес



1380 Weeping Willow Way, Hollywood,
Florida 33019