

## 2025 MOON 90 - MOON YACHTS



**Производитель:** [MOON YACHTS](#)

**Ширина:** 43' 0" (13.30 m)

**Год постройки:** 2025

**Макс. осадка:** 9' 6" (2.90 m)

**Модель:** MOON 90 SAIL

**Цена:** \$7,700,000 USD Может измениться.

[Полное описание смотрите на нашем сайте](#)

**Локация:** Gdansk, Poland

**Длина по КВЛ:** 90' 0" (27.43 m)

# ОГЛАВЛЕНИЕ

---

<b>ОПИСАНИЕ .....</b>	<b>3</b>
<b>СПЕЦИФИКАЦИИ .....</b>	<b>5</b>
Основная информация .....	5
Размеры .....	5
Корпус и палуба .....	5
Двигатели .....	6
<b>ГАЛЕРЕЯ .....</b>	<b>7</b>
<b>ДЕТАЛЬНОЕ ОПИСАНИЕ .....</b>	<b>9</b>
<b>КОНТАКТЫ .....</b>	<b>19</b>

## ОПИСАНИЕ

Олицетворение современной многокорпусной элегантности: этот парусный катамаран 2025 года, длиной 90 футов (27,4 м), соединяет щедрые объемы с уверенной динамикой и построен в Польше с безупречным европейским мастерством. Премиальные корпуса из стеклопластикового композита и сияющие палубы из стеклопластика формируют легкую и прочную платформу, созданную для долгой службы и легкости в ходу. С величественной шириной 43 фута (13,1 м) судно дарит пространство, стабильность и спокойствие, которых ждут от роскошной парусной яхты класса катамаран, сохраняя при этом естественную грацию истинного многокорпусника. Просторные лаундж зоны тянутся от носа до кормы, широкие теневые террасы зовут к безмятежным дням на якорю и к элегантным вечерам под парусом, а современная композитная постройка гармонично сочетается с утонченностью многокорпусной суперяхты.

Внутри панорамное остекление наполняет светом салон, созданный для изысканной жизни на борту и легкого приема гостей. Полноценный камбуз gourmet одинаково удобен для камерных ужинов и праздничных сетов, а главный лаундж естественно перетекает в кокпит, задавая свободный ритм indoor-outdoor в море. Частные апартаменты успокаивают и дарят ощущение уюта: мастер-сьюит во всю ширину, изящно оформленные гостевые каюты с «walk in» комфортом, щедрыми гардеробными и санузлами в стиле спа. Грамотное разделение зон гостей и экипажа обеспечивает приватность, а широкие кормовые трапы держат воду на расстоянии вытянутой руки — для купания, приема тендера или быстрого спуска водных игрушек.

В ходу сбалансированное парусное вооружение и многокорпусная устойчивость обещают уверенные bluewater переходы и почти

бесшумный прибрежный круиз. Когда ветер стихает, два дизеля Cummins обеспечивают надежную, экономичную тягу и точное маневрирование в тесных маринах — в дополнение к врожденной устойчивости крупного спортивно-крейсерского катамарана. Осадка 9,514 фута (2,90 м) открывает путь к идиллическим якорным стоянкам, недоступным многим однокорпусным яхтам сопоставимой длины, а обширная платформа остается уверенно собранной в самых разных условиях. Яхта находится в Польше и готова к первому сезону — редкое сочетание объема, скорости и характера, элегантное приглашение исследовать мир со стилем и легкостью на борту современного парусного катамарана.

# СПЕЦИФИКАЦИИ

## Основная информация

**Модельный год:**  
2025

**Страна:**  
Poland

**Год постройки:**  
2025

## Размеры

**Длина:**  
90' 0" (27.43 m)

**Макс. осадка:**  
9' 6" (2.90 m)

**Ширина:**  
43' 0" (13.30 m)

## Корпус и палуба

**Материал корпуса:**  
Fiberglass and Plastic Yachts

**Проект корпуса:**  
N/A

**Материал палубы:**  
Fiberglass

**Интерьер:**  
N/A

**Конфигурация корпуса:**  
N/A

## Двигатели

---

**Двигатели:**

2

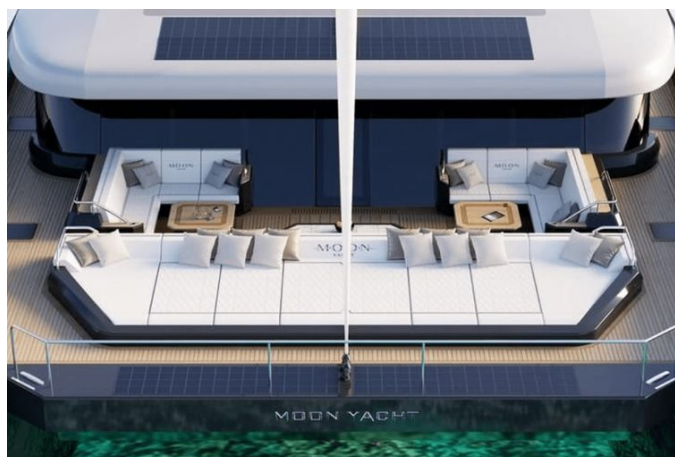
**Тип топлива:**

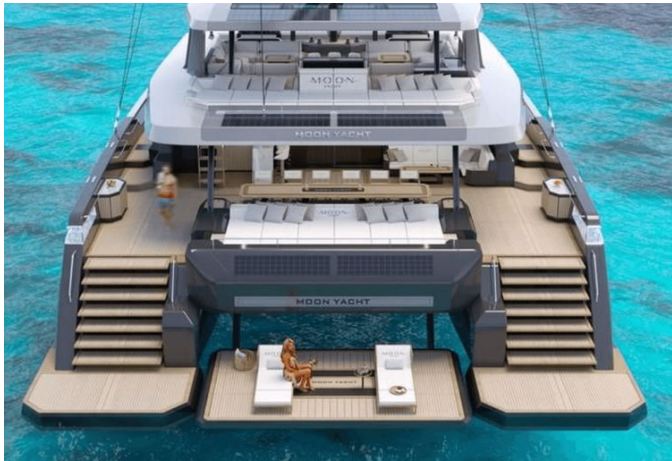
Diesel

**Производитель:**

Cummins

# ГАЛЕРЕЯ





# ДЕТАЛЬНОЕ ОПИСАНИЕ

---

## Корпус, палуба и надстройка

---

Боковые борта корпуса яхты элегантно отделаны лаком в цвете, который ещё предстоит определить, и такой же утончённый финиш применяется к надстройке и флайбриджу, окончательный оттенок которых также будет выбран позднее. Вокруг швартовых кнехтов, направляющих и точек подъёма нанесена незаметная бесцветная защитная плёнка для сохранения безупречной поверхности. Полы в кормовом кокпите, бортовой ходовой палубе, носовом кокпите и на флайбридже выполнены из синтетического тика, создающего приятную фактуру и долговечный вид. В салоне впечатление усиливается путём установки панорамных стеклянных окон, открывающих просторные виды и наполняющих пространство обилием естественного света.

## Внутренняя отделка

---

Внутренняя отделка яхты выполнена с исключительным вниманием к материалам: столярные элементы оформлены в HPL, предлагающемся в премиальных цветах, или в тщательно отобранной древесине, а полы уложены натуральным паркетом, создающим тёплую и утончённую основу. Ванные комнаты облицованы кварцевыми стенами в премиальных оттенках и дополнены премиальным HPL, столешницы выполнены из кварца в премиальном цвете, придавая поверхностям единый и стойкий блеск. Боковые панели и потолки элегантно обиты синтетической кожей и Alcantara специальных цветов, усиленные акцентами из натуральной кожи, которые добавляют тактильную насыщенность. Атмосферу дополняют продуманные световые решения, включая подсвеченную стену в барном острове и мягко освещённые

внутренности шкафов, что одновременно усиливает восприятие пространства и повышает его функциональность.

## Обивка

---

Внимательно продуманная обивка преобразует каждую зону для общения, начиная с полного набора внешних подушек для кокпита на корме, флайбриджа и носового кокпита, дополненного подушками в носовом кокпите для ещё большего комфорта при отдыхе.

Согласованный комплект декоративных подушек подчёркивает кокпиты на корме и носу и флайбридж, объединяя пространства изящным стилем и комфортной поддержкой. Для простоты ухода и длительной сохранности внешнего вида предусмотрен полный набор внешних чехлов, защищающих навигационный пост, столы, все подушки и барный островок.

## Паруса и такелаж

---

Черная окрашенная алюминиевая мачта венчает рангоут и несет полностью баттенный грот Hydranet на каноэ-бومه со встроенным мешком для паруса и системой ленивых джексов; вся бегучая такелаж выполнена из Дупеета с низкой растяжимостью для точного управления. В носовой части парусный комплект дополняют генуя Hydranet и мощный Code Zero, каждый из которых оснащен электрическими намоточными системами для быстрого и легкого развертывания и сворачивания, в то время как каретка грота управляется отзывчивыми электрическими приводами. Специальная оснастка для Code Zero и геннакера обеспечивает оптимальную работу при всех углах ветра, а пять электрических лебедек дают запас мощности для деликатной подстройки натяжения под нагрузкой. После сумерек фонари под спредерами

заливают палубу чистым светом, позволяя уверенно продолжать плавание глубоко в ночь.

## Двигатели

---

Мощность обеспечивает два дизельных двигателя Cummins мощностью 500 HP каждый с V-drive, вращающие по одному складному гребному винту для эффективной тяги и плавной, тихой работы. Точная маневренность достигается за счёт двух носовых подруливающих устройств индукционного типа, а дополнительные ручки управления двигателями, расположенные в кормовом кокпите и на навигационном посту, делают швартовку и управление под ходом простыми и удобными. Надёжность и дальность плавания обеспечены двумя 8,000-liter дизельными топливными баками со системой перекачки между баками, датчиками воды, контролирующими топливные фильтры, и обходным байпасом топливного фильтра для каждого двигателя, что позволяет сохранять ход даже в неблагоприятных условиях. Безопасность превыше всего: автоматическая система пожаротушения защищает машинные отделения.

## Палубное оборудование

---

Мощная электрическая якорная лебедка мощностью 3500 Вт управляет якорем Ultra Marine весом 130 кг с 120 м оцинкованной цепи, а дополнительный якорь и лебедка обеспечивают полезную избыточность. Полный комплект стационарных швартовых кнехтов дополняют две электрические швартовые лебедки на корме — по одной на правом и левом борту, а проход по палубе защищён передней и задней дверями из нержавеющей стали. Жизнь у воды становится удобной благодаря отдельному трапу для посадки, лестнице для купания и палубному душу с

подачей горячей и холодной воды, причём всё это обслуживается гидравлической платформой для спуска тендера массой до 1200 кг. Завершает комплект гидравлический трап, упрощающий выход на берег, и просторный гараж, вмещающий два гидроцикла (гидроциклы в комплект не входят).

## Электрическая система

---

Премиальный аккумуляторный блок 120 kWh Lithium LiFePO4 составляет сердце электрической архитектуры яхты и дополнен двумя 48V/15000W/200A зарядно-инверторными устройствами, которые плавно и надёжно питают все бортовые системы. Гибкость при подключении к береговому электроснабжению обеспечивается одним 125A и одним 63A входами, а четыре дополнительных 100A зарядных устройства для аккумуляторов гарантируют быструю подзарядку и резервирование. Интеллектуальная система управления энергопотреблением координирует потоки энергии и объединяет функцию автозапуска генераторов с полуавтоматическим переключателем между генератором и береговым питанием для простой и надёжной эксплуатации. Надёжную работу в переходе и на якоре обеспечивают два генератора по 25 kW, а солнечные панели повышают бортовую автономность. Повседневный комфорт усилен за счёт USB-розеток, продуманно расположенных в каютах и салоне, а также набора индукционных зарядных устройств для мобильных телефонов — по два в каждой каюте, по одному у навигационной станции и у рулевого поста.

## Водопровод

---

Собранная для автономности и полной уверенности в море, система водоснабжения яхты опирается на вместительный бак пресной воды

4,000 L, дополненный баком сточных вод объемом 1,500 L и баком серой воды 800 L. Подачу и рабочее давление обеспечивает две установки насосов пресной воды, подающие в электрические унитазы с промывкой пресной водой, а два электрических водонагревателя ёмкостью 120 L гарантируют достаточный запас горячей воды по всему судну. Для дальних переходов опреснитель 230 V производит 200–250 L в час, а береговое подключение пресной воды с автоматическим доливом бака значительно упрощает стоянку в порту. Безопасность и резервирование заложены в конструкции: четыре электрических насоса откачки воды из трюма поддерживаются дополнительной системой откачки с двойной независимой конфигурацией, есть два ручных насоса и сигнализация высокого уровня воды. На палубе насос высокого давления делает мойку простой и быстрой, а индикатор уровня топлива у заливной горловины упрощает процесс заправки.

## Освещение

---

LED навигационные огни и выделенный настиловый прожектор обеспечивают уверенную видимость в движении, тогда как LED-освещение интерьера, интегрированное в потолочные панели, и дополнительные LED-светильники в потолке кормового кокпита создают мягкое утонченное свечение на борту. Пакет Interior Ambience Pack вводит сдержанную косвенную подсветку по всему салону и каютам, а пакет Exterior Ambience Pack дополняет её косвенным освещением в кормовом кокпите, по окантовке борта и бортовым проходам, в носовом кокпите, на носовой палубе и на флайбридже. Шестнадцать RGBW-подводных светильников создают драматическое сияние по ватерлинии, название яхты элегантно подсвечено, а диммеры для внутреннего и кокпитного освещения позволяют создавать нужную атмосферу в любой момент.

## Комфорт на борту

---

Комфорт на яхте обеспечен механической вентиляционной системой, обслуживающей каюты, и надежной 220V системой кондиционирования с центральным чиллером мощностью 200,000 BTU, гарантирующим равномерный климат по всему судну. Развлечения на борту организованы на том же высоком уровне: магнитола JL Audio с радио/USB/Bluetooth формирует тщательно продуманную звуковую картину — четыре динамика и два сабвуфера в салоне, четыре динамика и два сабвуфера на флайбридже, четыре динамика и один сабвуфер в кокпите на корме и четыре динамика в носовом кокпите. Внимание к деталям проявлено и в отделке: предусмотрены четыре аудиовыхода в рулевой рубке и один стеклоочиститель с омывателем на окне рядом с навигационной станцией на главной палубе.

## Камбуз

---

Созданный для безупречного обслуживания кухни и комфортных длительных переходов, камбуз располагает двумя холодильниками, расположенными бок о бок, и одним морозильником, которые позволяют держать провизию в идеальном порядке, индукционной плитой для точной и эффективной готовки и электрическим духовым шкафом с микроволновой функцией для ускорения приготовления блюд. Уборка проходит быстро благодаря двум посудомоечным машинам, а бытовую самостоятельность обеспечивает стиральная машина и отдельная сушилка. Обеденная зона для экипажа и телевизор формируют спокойный и практичный центр бытовой жизни, которому сопутствуют просторные верхние и нижние отсеки для хранения и шкафчики, где каждый прибор и ингредиент найдут своё место.

## Салон

---

Зал, залитый естественным светом из панорамных стеклянных окон, приглашает отдохнуть: электрические жалюзи легко обеспечивают уединение, а дополнительные жалюзи украшают входную дверь для завершённого вида. Гармоничный ансамбль диванов и кресел собран вокруг стильного кофейного столика, а отдельная обеденная зона с обеденным столом и комплектом стульев в едином стиле создаёт атмосферу для элегантных трапез в открытом море. Отдых и развлечения выходят на новый уровень благодаря полностью оборудованному бару с холодильником, ледогенератором, индукционной плитой, мойкой и вместительными местами для хранения, дополненному винным холодильником для поддержания коллекционных вин в идеальном состоянии. По нажатию кнопки 65-дюймовый телевизор плавно поднимается на электрическом подъемнике, обеспечивая просмотр как в кино, а для работы в пути предусмотрена встроенная рабочая зона со столом, креслом и местами для хранения. Когда приходит время взять штурвал, продуманная навигационная станция с креслом шкипера и полным набором органов управления обеспечивает уверенное управление судном.

## Каюты

---

Каждая каюта создана для восстановления сил: все кровати имеют размер 200 x 180 см и укомплектованы премиальными матрасами. Ручные шторы на боковых окнах и люках позволяют тонко регулировать свет и уединение, а TV-экран в сочетании с саундбаром делает развлечения в каюте комфортными. Просторные шкафы и отделения обеспечивают щедрое место для хранения, а в мастер- и VIP-каютах предусмотрены отдельный туалетный столик и рабочий стол, создающие уединённую

зону для подготовки или работы. Открывающийся иллюминатор приглашает свежий морской воздух и лёгкий бриз.

## Кокпит

---

Кокпит, продуманный для лёгкого и приятного приёма гостей, встречает вас просторным набором диванов вокруг стационарного обеденного стола и комплектом обеденных кресел, дополненным зоной отдыха с мягким диваном и фиксированным кофейным столиком для непринуждённой беседы. Изящный барный модуль объединяет холодильник, ледогенератор, мойку и вместительные места для хранения, а барные стулья приглашают гостей задержаться за напитками. Для дополнительного комфорта предусмотрен дискретный дневной санузел с электрическим туалетом и умывальником.

## Флайбридж

---

Флайбридж, венчаемый ламинированным жёстким верхом с интегрированным освещением, представляет собой элегантное пространство для общения с двумя большими диванами и двумя фиксированными журнальными столиками. Хорошо оснащённый бар с раковиной, холодильником, ледогенератором и местами для хранения всегда держит напитки и закуски под рукой, а набор больших матрасов для загара приглашает к неспешному отдыху. Для максимального расслабления в центре размещено джакузи на четырёх человек, а точное управление обеспечивает два рулевых поста с полным набором органов управления.

## Навигация и электроника

---

Управление и контроль на яхте выведены на новый уровень благодаря полноценному комплексу навигационной электроники: на навигационном посту установлены три 12 дюймовых картплоттера, а на флайбридже — четыре 16 дюймовых картплоттера, что обеспечивает превосходную обзорность и удобство планирования маршрута. Три инструмента i70S — один на навигационном посту и два на флайбридже — поставляют точные данные, а автопилот, AIS-трансивер, радар и эхолот расширяют ситуационную осведомлённость в море. Связь организована надёжно: VHF с рабочими местами на навигационном и рулевом постах и дополнительный VHF в зоне экипажа обеспечивают непрерывную коммуникацию. Система Smart Boat упрощает мониторинг судна, а обзорность при маневрировании и обслуживании усиливают две парковочные камеры и по одной камере в каждом машинном отделении. Для развлечений и связи предусмотрены антенна для эфирного телевидения и 5G/LTE Wi-Fi с интегрированным модемом, маршрутизатором и антенной, обеспечивающие глобальное покрытие. Завершает набор воздушный горн для уверенной звуковой сигнализации при необходимости.

## Оборудование безопасности

---

Созданная для уверенного спокойствия на море, яхта оборудована полным спасательным комплектом на пятнадцать человек и дополнительно оснащена радиобуйком EPIRB и поисково-спасательным транспондером SART, что обеспечивает оперативное оповещение и быстрое обнаружение в случае чрезвычайной ситуации.

## Ввод в эксплуатацию

---

Ввод в эксплуатацию начинается с тщательного нанесения противообрастного покрытия поверх эпоксидного праймера с последующей обработкой Propospeed и Lightspeed для защиты подводных поверхностей. Яхта комплектуется шестью швартовными линиями и десятью надувными отбойниками с чехлами, что обеспечивает надёжную швартовку с первого дня. Спуск на воду полностью организован в рамках передачи, а выделенный представитель Moon Yacht находится рядом в первые три дня, чтобы обеспечить плавный старт владения.

# КОНТАКТЫ

Shestakov Yacht Sales — это брокерская компания, специализирующаяся на продаже и обслуживании яхт по всему миру. Компания предлагает услуги по покупке и продаже как новых, так и подержанных моторных яхт, парусных судов и роскошных супер и мега яхт. Они также предоставляют услуги по регистрации яхт, страхованию, техническому обслуживанию, подбору экипажа и организации чартеров в США, Канаде, Латинской Америке, Карибском бассейне, в Европе и на Багамах.

Основатель и ведущий брокер компании — Андрей Шестаков, лицензированный и сертифицированный специалист с обширным опытом в области морской инженерии и судостроения.

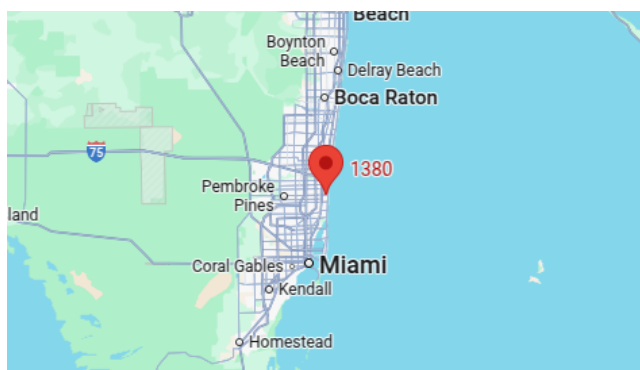
Компания имеет широкую сеть партнерств с крупными производителями яхт по всему миру и предоставляет услуги на нескольких языках, включая Русский, Украинский, Испанский и Английский. Офис компании расположен в Дания-Бич, штат Флорида, США.

Для получения дополнительной информации и просмотра доступных яхт вы можете посетить официальный сайт компании: <https://shestakovyachtsales.com/ru>

## Контактная информация

**Телефон:** +1(954)274-4435 +7(918)465-66-44 **Email:** andrey@shestakovyachtsales.com

## Адрес



1380 Weeping Willow Way, Hollywood,  
Florida 33019