

## КОЧАВ — ТАЯНА



**Судостроитель:** TAYANA

**Год постройки:** 1981

**Модель:** Крейсерская яхта

**Цена:** **ЦЕНА ЯХТЫ ПО ЗАПРОСУ**

**Местонахождение:** United States

**Длина общая:** 42' 0" (12.80m)

**Ширина:** 12' 7" (3.81m)

**Мин. осадка:** 5' 11" (1.78m)

**Макс. осадка:** 5' 11" (1.78m)

Купить **Kochab — TAYANA** а также выбрать подходящую вам яхту из нашего каталога яхт вам поможет опытный яхтенный брокер Андрей Шестаков. На сегодняшний день компания **Shestakov Yacht Sales Inc.** имеет большое количество яхт в собственном списке продаж, а также тесно сотрудничает со всеми крупными яхтенными производителями по всему миру.

Для того чтобы купить яхту **Kochab — TAYANA** а также проконсультироваться по любому вопросу связанному с покупкой, продажей, чартером яхт позвоните по телефону **+7(918)465-66-44**.

# ОГЛАВЛЕНИЕ

ОГЛАВЛЕНИЕ	2
ХАРАКТЕРИСТИКИ	4
Обзор	4
Основная информация	4
Размеры	4
Скорость, вместимость и масса	4
Корпус и палуба	5
Информация о двигателе	5
ПОДРОБНОЕ ОПИСАНИЕ	6
Accommodations	6
Deck	6
Electrical System	6
Electronics and Navigational Equipment	7
Engine /Mechanical Equipment	7
Galley	7
Sails and Rigging	7
Исключения	7
Отказ от ответственности	7
ФОТОГРАФИИ	8
Port Salon	8
Starb Salon	8
Nav Desk	8
Top and Front Loading Refrigerator	8
Galley View 2	9
Pullman Double	9
Head	9
Master cabin	9
Guest Berth Aft	9

---

Electric Panel	9
Clock and Barometer	10
Perkins 4108 Engine	10
Canoe Stern	10
Anchor Rollers	10
deck	10
cockpit	10
Teak Setting in cockpit	11
Lazarette	11
side deck	11
Tons of storage space	11
mask	12
roller furling	12
<b>КОНТАКТЫ</b>	<b>13</b>
Контактная информация	13
Телефоны	13
Время работы	13
Адрес	13

# ХАРАКТЕРИСТИКИ

## Обзор

Seakindly and sturdy bluewater boat! Canoe stern, long fin keel with skeg-hung rudder with a classic sheer line for comfortable sailing performance. Solid hand laid fiberglass hull and robust construction! "Kochab" is cutter rigged with running backstays, has a roller furling genoa, deck stepped aluminum mast with two spreaders and a 2 reef main resting on a boom gallows. Insulated backstay. Equipped with good ground tackle. Freshly awlgripped decks (no teak). Bottom vinylester epoxy barrier coat in 02. Large aft cockpit with teak seating, new bimini and dodger. Solid stainless steel bow and stern rails, tall stanchions and granny bars at mast provide safe passage on deck. "Kochab" has beautiful wood joinery work and a nice interior layout.

## Основная информация

Тип судна: Крейсерская яхта

Модельный год: 1981

Год постройки: 1981

Страна: United States

## Размеры

Длина общая: 42' 0" (12.80m)

Длина по ватерлинии: 33' 0" (10.06m)

Ширина: 12' 7" (3.81m)

Мин. осадка: 5' 11" (1.78m)

Макс. осадка: 5' 11" (1.78m)

Длина привального бруса: 42' 0"  
(12.80m)

## Скорость, вместимость и масса

Водоизмещение: 9500 Pounds

Вместимость воды: 200 Gallons

Объем топливного бака: 120 Gallons

## Корпус и палуба

---

**Материал корпуса:** Fiberglass

## Информация о двигателе

---

**Двигатели:** 1

**Производитель:** Perkins

**Модель:** 4108

**Тип двигателя:** Inboard

**Тип топлива:** Diesel

---

# ПОДРОБНОЕ ОПИСАНИЕ

---

## Accommodations

---

Upon entering the companionway you will find a double pilot berth to port and a good size nav desk with curved seating. Across is the U shaped galley. Step down to the salon where you will find an L shaped settee to starboard, bench settee to port and a large drop leaf teak table that seats 8! Head is to port. The Master cabin features a double pullman to port, generous cabinets to starboard and an opening hatch. Forward of the master is a sail locker and an anchor locker!

Very nice teak joinery throughout Teak and holly sole L shaped settee to stbd Bench settee to port Navy Upholstery Large Teak dropleaf table Boston ship strike wind up clock Boston barometer Abundant storage Tall headroom Reading lights Overhead lights

20" Toshiba TV Phillips DVD/CD player/recorder 4 opening hatches w/ screen 2 bronze opening ports Pullman master berth Upholstered seat in master New Raritan electric head (08) storage cabinets good size hanging locker external air conditioning unit

## Deck

---

Enjoy cruising or relaxing in the generous aft cockpit. 7' long curved teak bench seating will allow plenty of room to lay down. High coaming and SS stern rails provide safety and security. Freshly awlgripped decks (no teak). Bottom vinyl ester epoxy barrier coat in 02. Last bottom paint(07).

Manual 2 speed Windlass Double anchor rollers 3 anchors 300' 5/8" nylon rode 300' high tensile chain (2) 34# Lewmar ST winches (2) 42# Lewmar ST winches (3) 10# Lewmar winches on mast SS Granny bars at mast SS chainplates 32" Tall stanchions Double lifelines SS side gates High gunnels New dodger (07) Bimini w/white sunbrella(07) Teak seating in cockpit

Teak table teak drink holders Large lazarette with deep storage Canoe stern aluminum toe rail rub rail Sampson post in stern Teak louvered companionway doors Teak cockpit grate Scuppers Lifesling Emergency tiller Emergency bilge pump Safe return ladder Rub rail BBQ Cockpit speakers fire extinguishers 5 dorade vents

## Electrical System

---

110V AC system 12V DC system 30 amp shore power cord 6 battery bank

---

## Electronics and Navigational Equipment

---

Autohelm autopilot w/cabin controls Apelco VHF Garmin handheld GPS Compass Insulated backstay with SSB antenna

---

## Engine /Mechanical Equipment

---

Excellent engine access in cabin sole.

Perkins 4108 Fresh water cooled Pedestal wheel steering New Jabsco bilge pump High water alarm Fuel filters Hot water heater Fresh water pump (07)

---

## Galley

---

Top and front loading refrigeration 3 burner alcohol stove/oven Coleman 2 burner propane stove top Deep Double SS sink Pressure water system Salt water foot pump

---

## Sails and Rigging

---

Original sails - good condition Cutter rigged Profurl roller furling genoa Mainsail Club footed staysail(in storage) Drifter - Spinnaker (in storage) Lazy jacks (08) Running rigging - good condition Wire standing rigging

Keel stepped mast running back stay SS boom gallows 2 reef points on main traveller

---

## Исключения

---

При продаже яхты исключаются личные вещи владельца.

---

## Отказ от ответственности

---

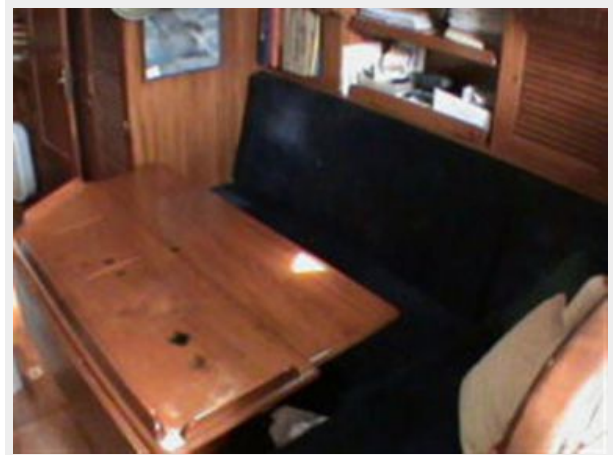
Компания предоставляет описание судна или яхты добросовестно, но не может гарантировать точность этой информации, а также не ручается за техническое состояние. Покупатель должен проинструктировать своих агентов или оценщиков исследовать представленную информацию более подробно, по собственному желанию. Продажа судна или яхты, изменение цены или снятие с продажи будет происходить без предварительного уведомления.

# ФОТОГРАФИИ

**Port Salon**



**Starb Salon**



**Nav Desk**



**Top and Front Loading Refrigerator**





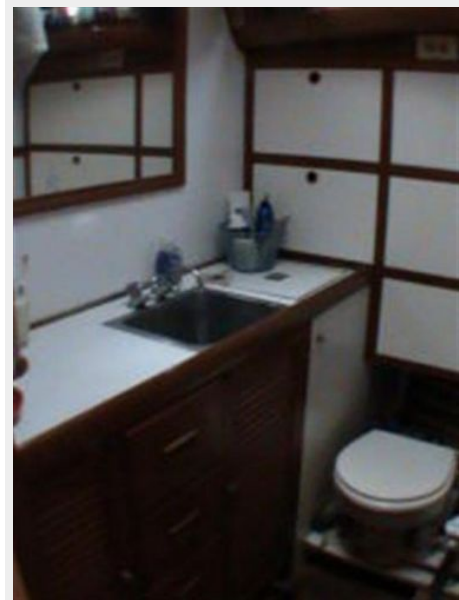
**Galley View 2**



**Pullman Double**



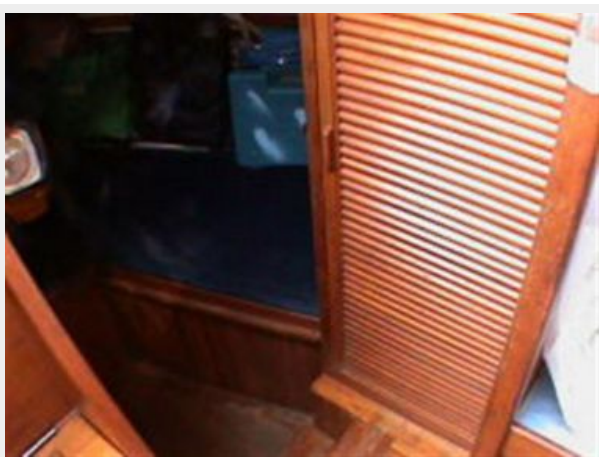
**Head**



**Master cabin**



**Guest Berth Aft**



**Electric Panel**



**Clock and Barometer**



**Perkins 4108 Engine**



**Canoe Stern**



**Anchor Rollers**



**deck**



**cockpit**



**Teak Setting in cockpit**



**Lazarette**



**side deck**



**Tons of storage space**



roller furling



mask



# КОНТАКТЫ

Андрей Шестаков (Andrey Shestakov) – ведущий яхтенный брокер отдела продаж яхт и судов компании Shestakov Yacht Sales Inc. Официальный представитель Shestakov Yacht Sales Inc. для русскоговорящих клиентов в центральном офисе компании в Майами/Форт Лодердейл/Флорида/США.

## Контактная информация

Email: [andrey@shestakovyachtsales.com](mailto:andrey@shestakovyachtsales.com)

Web: [shestakovyachtsales.com](http://shestakovyachtsales.com)

## Телефоны

Краснодарский край: **+7(918)465-66-44**

США, Майами, Флорида: **+1(954)274-4435**

## Время работы

Понедельник – Суббота: **9:00 - 21:00**  
EDT

Воскресенье: **Закрето**

## Адрес



Harbour Towne Marina, 850 NE 3rd St,  
STE 213, Dania, FL 33004