

CRAZY SUE — GLACIER BAY



Судостроитель: GLACIER BAY

Год постройки: 2006

Модель: Катер для спортивной рыбалки

Цена: **ЦЕНА ЯХТЫ ПО ЗАПРОСУ**

Местонахождение: United States

Длина общая: 34' 0" (10.36m)

Ширина: 13' 4" (4.06m)

Крейс. скорость: 30 Kts. (35 MPH)

Макс. скорость: 35 Kts. (40 MPH)

Купить Crazy Sue — GLACIER BAY а также выбрать подходящую вам яхту из нашего каталога яхт вам поможет опытный яхтенный брокер Андрей Шестаков. На сегодняшний день компания Shestakov Yacht Sales Inc. имеет большое количество яхт в собственном списке продаж, а также тесно сотрудничает со всеми крупными яхтенными производителями по всему миру.

Для того чтобы купить яхту Crazy Sue — GLACIER BAY а также проконсультироваться по любому вопросу связанному с покупкой, продажей, чартером яхт позвоните по телефону **+7(918)465-66-44**.

ОГЛАВЛЕНИЕ

ОГЛАВЛЕНИЕ	2
ХАРАКТЕРИСТИКИ	3
Основная информация	3
Размеры	3
Скорость, вместимость и масса	3
Корпус и палуба	3
Информация о двигателе	3
ПОДРОБНОЕ ОПИСАНИЕ	4
Introduction	4
Vessel Walkthrough	4
Galley	4
Master Stateroom and Head	4
Deck / Cockpit	5
Electronics and Helm	5
Electrical	6
Engine Details and Mechanical Equipment	6
Исключения	6
Отказ от ответственности	6
ФОТОГРАФИИ	7
КОНТАКТЫ	11
Контактная информация	11
Телефоны	11
Время работы	11
Адрес	11

ХАРАКТЕРИСТИКИ

Основная информация

Тип судна: Катер для спортивной рыбалки

Модельный год: 2006

Год постройки: 2006

Страна: United States

Размеры

Длина общая: 34' 0" (10.36m)

Ширина: 13' 4" (4.06m)

Скорость, вместимость и масса

Крейс. скорость: 30 Kts. (35 MPH)

Макс. скорость: 35 Kts. (40 MPH)

Вместимость воды: 60 Gallons

Объем топливного бака: 300 Gallons

Корпус и палуба

Материал корпуса: Fiberglass

Информация о двигателе

Двигатели: 2

Производитель: Cummins

Тип двигателя: Inboard

Тип топлива: Diesel

ПОДРОБНОЕ ОПИСАНИЕ

Introduction

WOW!!! What a boat! If you've never ridden in a Glacier Bay Power Cat, you are in for a great surprise. This is most likely the smoothest ride you are going to find in any boat of this size. Couple that with a terrific layout, all the equipment you need and a boat that has received excellent care and maintenance from its experienced Owner and you have a ready to go package of fun just waiting for its next trip !!!

Vessel Walkthrough

Boarding is easy from the swim platform aft. Inboard diesel engines mean no outboards in the way when boarding, swimming or fishing. Walk thru the transom door to the large cockpit area where you will find a terrific bait prep station and bait well with windows... no need to get on your hands and knees to access this bait well. A step up and you are in the fully enclosed and air conditioned helm / lounge area with all the navigation, entertainment and communication equipment, a dinette that becomes a single berth and overhead storage/ rod storage. From here you can go down into the port hull where the head and shower is aft and the master double berth is forward. Entering down into the starboard hull, we have the galley aft and the guest cabin forward.

Galley

- 2 Nova Kool fridge-freezers, side by side
- Force 10 2 burner stove top
- Sharp Grill2, convection microwave
- Hot & cold pressure water
- Stainless sink
- More than ample cabinet space

Master Stateroom and Head

- Queen sized bed with storage under
- Coil spring mattress
- Air conditioned
- Separate head aft of master stateroom
- Overhead opening hatch
- Electric head with holding tank

- Opening stainless ports
- Reading lights
- Enclosed shower
- Cedar lined hanging locker

Deck / Cockpit

- Fighting Lady Yellow hull
- Inboard spray rails
- Aluminum half tower with fbg hardtop
- Windlass with rope and chain, deck and remote controls
- Swim boarding ladder on the swim platform
- Foam filled double bottom hulls
- 6 watertight compartments, each with its own bilge pump
- SS capped curved tempered glass windshield
- Stainless rails and bow pulpit
- Self bailing cockpit
- Cockpit and fishing
- Taco outriggers
- Rocket launchers
- Bait prep center with 47 gallon live well
- 2 insulated fish wells (18x15x60")
- Lazarette storage
- Jump seat across from prep center
- Rod holders in coaming
- Bolsters around coaming

Electronics and Helm

- Furuno Navnet VX2 Navionics gold radar
- Furuno C Map VX2 Chart Plotter
- Garmin 3010C GPS
- Simrad AP20 Autopilot
- 2 Standard Horizon Matrix VHF radios
- JBL Marine Sirius Satellite radio 2009
- Engine controls and gauges
- Fuel tank gauges
- Trim tabs
- Vetus windshield wipers

Electrical

- Custom AC and DC electrical panels
- Fischer Panda 3.8KW diesel generator w/ 1100 hours
- True Charge20/40 Amp multi stage battery charger
- Shore power system w/cords
- 6 batteries (2 new Optimas in May 2010)
- 6 volt house golf cart batteries

Engine Details and Mechanical Equipment

- Cummins 380 hp V Drive engines
- Racor fuel filters
- New Cutlass bearings 2010
- Engines recently serviced
- 11 Gallon hot water heater
- Automatic bilge pumps
- Bilge cycle counter system
- Macerator pump
- Teleflex hydraulic steering

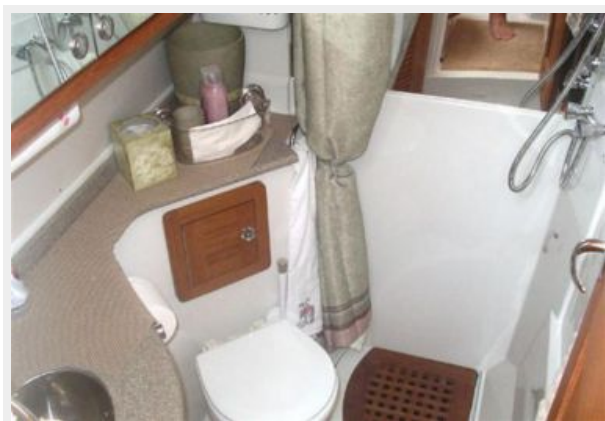
Исключения

При продаже яхты исключаются личные вещи владельца.

Отказ от ответственности

Компания предоставляет описание судна или яхты добросовестно, но не может гарантировать точность этой информации, а также не ручается за техническое состояние. Покупатель должен проинструктировать своих агентов или оценщиков исследовать представленную информацию более подробно, по собственному желанию. Продажа судна или яхты, изменение цены или снятие с продажи будет происходить без предварительного уведомления.

ФОТОГРАФИИ









КОНТАКТЫ

Андрей Шестаков (Andrey Shestakov) – ведущий яхтенный брокер отдела продаж яхт и судов компании Shestakov Yacht Sales Inc. Официальный представитель Shestakov Yacht Sales Inc. для русскоговорящих клиентов в центральном офисе компании в Майами/Форт Лодердейл/Флорида/США.

Контактная информация

Email: andrey@shestakovyachtsales.com

Web: shestakovyachtsales.com

Телефоны

Краснодарский край: **+7(918)465-66-44**

США, Майами, Флорида: **+1(954)274-4435**

Время работы

Понедельник – Суббота: **9:00 - 21:00**
EDT

Воскресенье: **Закрито**

Адрес



Harbour Towne Marina, 850 NE 3rd St,
STE 213, Dania, FL 33004