

NISI 2400 - N1 — TRICON MARINE



Судостроитель: [Tricon Marine](#)

Год постройки: 2011

Модель: Моторная яхта

Цена: **ЦЕНА ЯХТЫ ПО ЗАПРОСУ**

Местонахождение: United States

Длина общая: 78' 0" (23.77m)

Ширина: 19' 1" (5.82m)

Макс. осадка: 3' 6" (1.07m)

Крейс. скорость: 23 Kts. (26 MPH)

Макс. скорость: 28 Kts. (32 MPH)

Купить NISI 2400 - N1 — Tricon Marine а также выбрать подходящую вам яхту из нашего каталога яхт вам поможет опытный яхтенный брокер Андрей Шестаков. На сегодняшний день компания Shestakov Yacht Sales Inc. имеет большое количество яхт в собственном списке продаж, а также тесно сотрудничает со всеми крупными яхтенными производителями по всему миру.

Для того чтобы купить яхту NISI 2400 - N1 — Tricon Marine а также проконсультироваться по любому вопросу связанному с покупкой, продажей, чартером яхт позвоните по телефону **+7(918)465-66-44**.

ОГЛАВЛЕНИЕ

ОГЛАВЛЕНИЕ	2
ХАРАКТЕРИСТИКИ	3
Обзор	3
Основная информация	3
Размеры	3
Скорость, вместимость и масса	3
Размещение	4
Корпус и палуба	4
Информация о двигателе	4
ПОДРОБНОЕ ОПИСАНИЕ	5
Accommodations	5
Engineering Innovations	5
NISI Style	6
Исключения	6
Отказ от ответственности	6
ФОТОГРАФИИ	8
Heli shoot	12
КОНТАКТЫ	13
Контактная информация	13
Телефоны	13
Время работы	13
Адрес	13

ХАРАКТЕРИСТИКИ

Обзор

One of the most awarded yacht ever...featured everywhere from Robb Report to Playboy! What you need to know: NISI 2400 (78 feet - length over all) is the first, and, currently, only yacht under 24-meters that is available classed to RINA + MCA commercial service code (Read "Superyacht grade engineering and materials"). With the Zeus pods propulsion set up, she comfortably accommodates up to 8 guests in four en-suite cabins plus separate crew quarters. Ward Setzer pedigree, built to the highest standards and dripping with sex appeal, meet **NISI**.

Основная информация

Тип судна: Моторная яхта

Подкатегория: Flushdeck

Модельный год: 2011

Год постройки: 2011

Страна: United States

Открытая палуба мостика: Да

Кубрик: Да

Размеры

Длина общая: 78' 0" (23.77m)

Длина по ватерлинии: 74' 0" (22.56m)

Ширина: 19' 1" (5.82m)

Макс. осадка: 3' 6" (1.07m)

Скорость, вместимость и масса

Крейс. скорость: 23 Kts. (26 MPH)

Макс. скорость: 28 Kts. (32 MPH)

Водоизмещение: 81230 Pounds

Чистый вес: 37 Pounds

Вместимость воды: 558 Gallons

Вместимость сточного бака: 400 Gallons

Объем топливного бака: 1407 Gallons

Размещение

Всего кают: 4

Спальные места: 8

Всего ком. состава: 4

Каюты экипажа: 1

Спальных мест экипажа: 2

Комм. состав экипажа: 1

Корпус и палуба

Материал корпуса: Kevlar Composite

Дизайнер экстерьера: Tricon Marine & Setzer Design Group

Информация о двигателе

Двигатели: 3

Производитель: Cummins

Модель: QSB 8.3

Тип двигателя: Inboard

Тип топлива: Diesel

ПОДРОБНОЕ ОПИСАНИЕ

Accommodations

NISI highlights the fusion of exterior and interior elements that does not sacrifice comfort nor luxury for simplicity and convenience. The expansive main deck features a covered cockpit, whose teak deck flows continuous through the entire length of the salon and galley, uniting exterior and interior spaces with the breezy feeling of a quaint loft in Provence. Skylights above the helm and galley, with large panoramic frameless windows throughout, connect those aboard with the ever changing landscape of sea and sky. Fore and aft, relaxed South Beach sun decks afford lounging for friends and family.

Accommodations below deck are simply beautiful and instantly comfortable. Four staterooms, each with an en-suite head, enjoy natural light. The fullbeam master stateroom features a magnificent 6 panel portal and sits amidship to afford the greatest comfort to the Master of the boat. The VIP suite in the forecabin serves as premium guest quarters, which benefits from special consideration that has been afforded to this area. At the stern is a tender garage with a large powered transom door for convenient deployment. Crew will appreciate their well appointed and comfortable sleeping quarters.

Capping the main deck is a secure observation deck with additional sun loungers and a second command station. She affords ample seating and clean lines for open air cruising. Cutting edge performance and simplicity of use that reduce or eliminate the need for full-time crew are core build value elements.

Engineering Innovations

NISI, the only yacht in the world under 24-meters built to RINA Charter Class + MCA Commercial (MGN280) certification.

The advanced composite Kevlar hull is independently tested and certified to exceed class society requirements.

Systems are fitted to luxury superyacht and commercial standards using certified materials and equipment. All water, fuel, fire-fighting, emergency bilge, and hydraulic systems are fitted entirely with metal plumbing. Her engine room is encased with aerospace insulation, tested to 1,000 °F

(538°C), to control heat from reaching guest quarters in the event of a fire for a minimum of 30 minutes.

Salon and other floors are floated with added acoustic insulation. The entire interior forward section of the hull along her chines and waterline is coated with advanced sound deadening material that further reduces the noise of water-slap, while underway and at anchor. NISI exceeds the highest level of safety standards and engineered quality.

NISI Style

An attractive blend of legendary style, sophisticated simplicity and versatility that is solitary in her class.

NISI seamlessly unites the lines of the past with the shape of the future. She's capable of turning heads everywhere she goes. She's an instant modern classic that exudes charm. Beneath the surface, she's fully kitted out with today's state of the art technology, combining outstanding performance and handling with luxury and comfort.

NISI is crafted on a limited production basis in three distinct models, or else custom-built to a length tailored to suit your personal tastes and preferences. Her plumb bow, stainless steel stanchions and life lines, and her observation deck atop a covered wheelhouse cloak 21st century engineering: a wave-piercing hull, pod propulsion, stabilizers and a cutting-edge Skyhook, an innovative station-keeping function that is the first of its kind in the recreational marine industry.

NISI defines superior refinement. You don't settle for less.

Исключения

При продаже яхты исключаются личные вещи владельца.

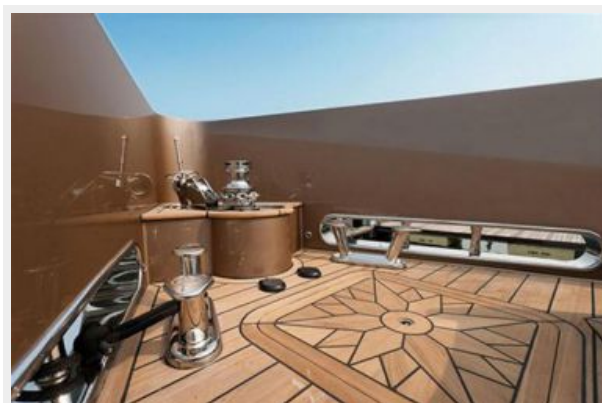
Отказ от ответственности

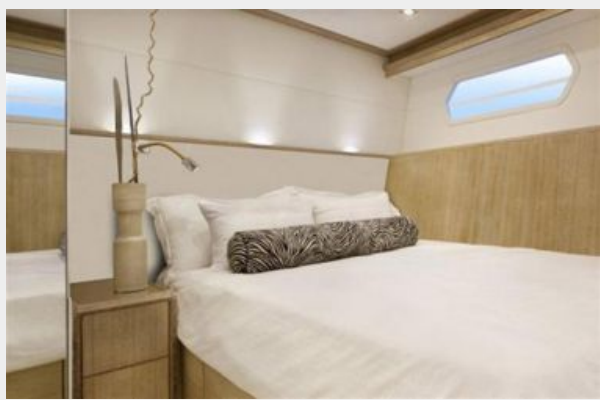
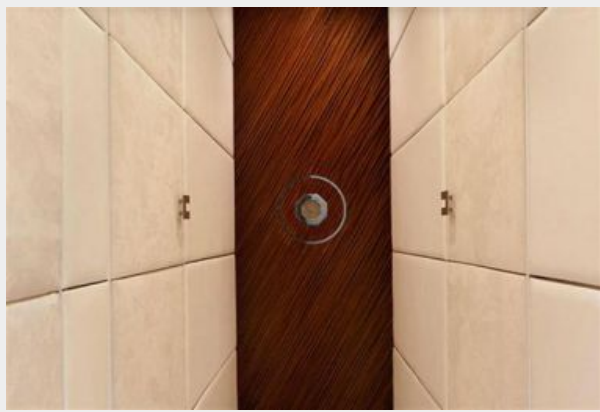
Компания предоставляет описание судна или яхты добросовестно, но не может гарантировать точность этой информации, а также не ручается за техническое состояние. Покупатель должен проинструктировать своих агентов или оценщиков

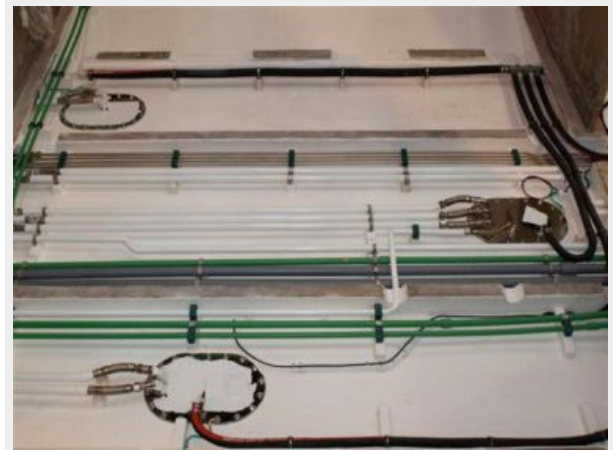
исследовать представленную информацию более подробно, по собственному желанию. Продажа судна или яхты, изменение цены или снятие с продажи будет происходить без предварительного уведомления.

ФОТОГРАФИИ









Heli shoot



КОНТАКТЫ

Андрей Шестаков (Andrey Shestakov) – ведущий яхтенный брокер отдела продаж яхт и судов компании Shestakov Yacht Sales Inc. Официальный представитель Shestakov Yacht Sales Inc. для русскоговорящих клиентов в центральном офисе компании в Майами/Форт Лодердейл/Флорида/США.

Контактная информация

Email: andrey@shestakovyachtsales.com

Web: shestakovyachtsales.com

Телефоны

Краснодарский край: **+7(918)465-66-44**

США, Майами, Флорида: **+1(954)274-4435**

Время работы

Понедельник – Суббота: **9:00 - 21:00**
EDT

Воскресенье: **Закрыто**

Адрес



Harbour Towne Marina, 850 NE 3rd St,
STE 213, Dania, FL 33004