

## NO NAME — FORMULA



**Судостроитель:** FORMULA

**Год постройки:** 2005

**Модель:** Скоростной  
представительский катер

**Цена:** **ЦЕНА ЯХТЫ ПО ЗАПРОСУ**

**Местонахождение:** United States

**Длина общая:** 29' 0" (8.84m)

**Ширина:** 8' 3" (2.51m)

**Мин. осадка:** 2' 9" (0.84m)

**Крейс. скорость:** 34 Kts. (39 MPH)

**Макс. скорость:** 86 Kts. (99 MPH)

Купить **No Name — FORMULA** а также выбрать подходящую вам яхту из нашего каталога яхт вам поможет опытный яхтенный брокер Андрей Шестаков. На сегодняшний день компания **Shestakov Yacht Sales Inc.** имеет большое количество яхт в собственном списке продаж, а также тесно сотрудничает со всеми крупными яхтенными производителями по всему миру.

Для того чтобы купить яхту **No Name — FORMULA** а также проконсультироваться по любому вопросу связанному с покупкой, продажей, чартером яхт позвоните по телефону **+7(918)465-66-44**.

# ОГЛАВЛЕНИЕ

ОГЛАВЛЕНИЕ	2
ХАРАКТЕРИСТИКИ	3
Основная информация	3
Размеры	3
Скорость, вместимость и масса	3
Корпус и палуба	3
Информация о двигателе	3
ПОДРОБНОЕ ОПИСАНИЕ	4
Exterior Features	4
Cockpit Features	4
Cabin Features	5
Engine Features	5
Remarks	5
Исключения	5
Отказ от ответственности	5
ФОТОГРАФИИ	7
КОНТАКТЫ	12
Контактная информация	12
Телефоны	12
Время работы	12
Адрес	12

# ХАРАКТЕРИСТИКИ

## Основная информация

Тип судна: Скоростной  
представительский катер

Модельный год: 2005

Год постройки: 2005

Страна: United States

Кубрик: Да

## Размеры

Длина общая: 29' 0" (8.84m)

Ширина: 8' 3" (2.51m)

Мин. осадка: 2' 9" (0.84m)

## Скорость, вместимость и масса

Крейс. скорость: 34 Kts. (39 MPH)

Макс. скорость: 86 Kts. (99 MPH)

Водоизмещение: 7000 Pounds

Вместимость воды: 19 Gallons

Вместимость сточного бака: 3 Gallons

Объем топливного бака: 113 Gallons

## Корпус и палуба

Материал корпуса: Fiberglass

## Информация о двигателе

Двигатели: 2

Производитель: Mercruiser

Модель: MAG EC BRAVO ONE

Тип двигателя: Outboard

Тип топлива: Gas

# ПОДРОБНОЕ ОПИСАНИЕ

## Exterior Features

If a first glance doesn't convince you that this boat was built with high end speeds in mind, then a closer inspection certainly will. Start with the deep V hull. Not only does it have a 24 degree deadrise, but it also has two steps, which is characteristic of the FASTech hull. The "step" actually serves to force air under the hull and thereby reduce surface friction for an even faster ride than a boat with a smooth deep V. Some builders put in one step, but Formula puts in two.

NMMA Yacht Certification 10-year Structural Warranty	Stainless steel fuel fill w/integral vent	Two polished Bomar® cabin venting hatches
Foam-filled continuous molded structural grid	Chemically bonded & thru-bolted w/screens	Tinted, tempered curved-glass windshield
deck-to-hull joint	Heavy-duty PVC gunwale w/stainless steel insert	Concealed air horn
Kenwood® anchor locker	Stainless steel hardware & 316L stainless steel welded rails	waterproof transom-mounted stereo remote control
		Extended integrated swim platform w/stainless steel swim ladder
		Transom Shower

## Cockpit Features

Continuous molded deck & cockpit liner	Dash panels w/black, blue or red carbon-fiber finish	Livorsi® Monster & Redline backlit instrumentation	w/polished chrome bezels	Ritchie® compass	Digital depth sounder	Livorsi chromed shifters/throttles	w/in-handle outdrive trim switch	Fingertip outdrive trim/trailer switches	Safety ignition stop switches	w/tethers	Tilt steering wheel	w/silver, red or blue accent inserts	Port dash locker	w/vanity mirror	Auxiliary 12V outlet	Illuminated waterproof accessory rocker switches	w/E-T-A® circuit breakers	Kenwood waterproof dash-mounted multi-feature stereo remote control	iPod™/MP3 port	Two 150W 6 1/2" marine-grade speakers	w/polished stainless steel grilles & separate tweeters	2 JL Audio 12' Subs and AMPS
VHF Radio	w/ Antenna	Polished stainless steel drink holders	Blue/white LED courtesy lighting	Integral 316L stainless steel safety rails	Weather-resistant cockpit seating featuring PreFixx® coating, DriFast foam & StarLite® XL synthetic marine panel construction	McLeod® electric-assist offshore-style bolsters	Aft lounge seating for four	w/storage beneath	Side coaming storage	Fire extinguisher	Battery parallel emergency switch	Battery disconnect switches for starting & auxiliary batteries	Custom cockpit carpet	w/sculptured FASTech logo	Cockpit cover in color-coordinated non-fading Sunbrella acrylic fabric	w/SeaMark vinyl undercoating						

---

## Cabin Features

---

Sliding/locking cabin door Ultraleather™ double bow berth Ultraleather lounge seating Décor pillows Entertainment center w/polished stainless steel sink, Corian countertop, demand water system & 25-quart Igloo® cooler	Kenwood® remote control AM/FM/CD stereo w/high power output, changer control & two 150W 6 1/2" 2-way marine-grade speakers Sat Radio Head unit w/dockside pumpout Carbon monoxide detector
---	--

---

## Engine Features

---

Top end speed of 70 MPH and a best cruise of 34.4 MPH that yielded a 16.2 GPH fuel burn that translates to a range of 216 miles with a 10% reserve.

Twin engine installation Motorized hatch lift Storage area for Bimini top Courtesy lighting Fume detector Automatic fire extinguisher Thru-bolted race-style engine mounts Two marine batteries w/battery retainers	Active & passive galvanic corrosion protection systems Bilge blowers Automatic bilge pump Bilge high water alarm Bennett® hydraulic dual ram trim tabs External stainless steel tie bar Stainless steel lab-finished 4-blade props (Merc) CORSA's polished stainless steel exhaust system w/silencer tips
---	---

---

## Remarks

---

Trailer included in sale.

---

## Исключения

---

При продаже яхты исключаются личные вещи владельца.

---

## Отказ от ответственности

---

Компания предоставляет описание судна или яхты добросовестно, но не может гарантировать точность этой информации, а также не ручается за техническое состояние. Покупатель должен проинструктировать своих агентов или оценщиков исследовать представленную информацию более подробно, по собственному желанию. Продажа судна или яхты, изменение цены или снятие с продажи будет происходить без

предварительного уведомления.

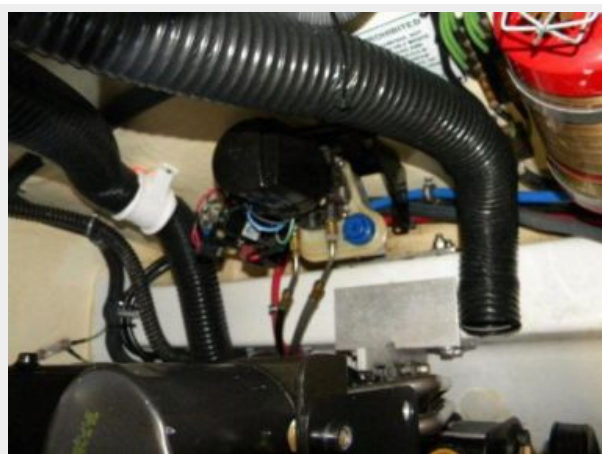
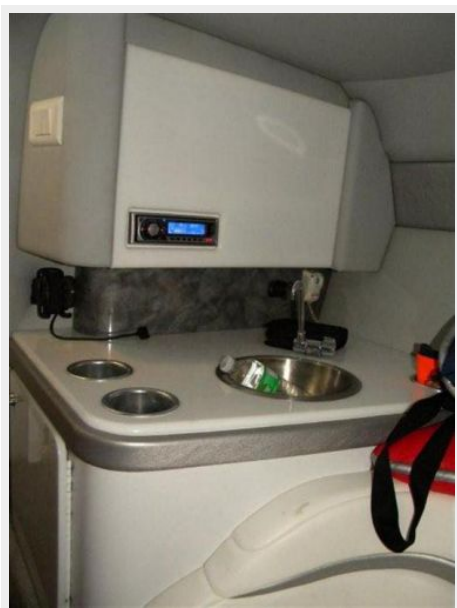
# ФОТОГРАФИИ













# КОНТАКТЫ

Андрей Шестаков (Andrey Shestakov) – ведущий яхтенный брокер отдела продаж яхт и судов компании Shestakov Yacht Sales Inc. Официальный представитель Shestakov Yacht Sales Inc. для русскоговорящих клиентов в центральном офисе компании в Майами/Форт Лодердейл/Флорида/США.

## Контактная информация

Email: [andrey@shestakovyachtsales.com](mailto:andrey@shestakovyachtsales.com)

Web: [shestakovyachtsales.com](http://shestakovyachtsales.com)

## Телефоны

Краснодарский край: **+7(918)465-66-44**

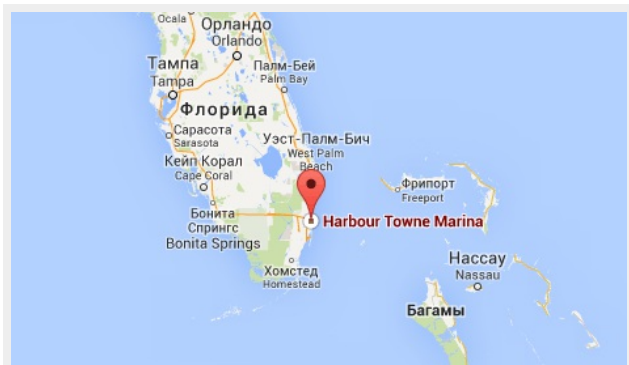
США, Майами, Флорида: **+1(954)274-4435**

## Время работы

Понедельник – Суббота: **9:00 - 21:00**  
EDT

Воскресенье: **Закрето**

## Адрес



Harbour Towne Marina, 850 NE 3rd St,  
STE 213, Dania, FL 33004