

NO NAME — MARINE TRADER



Судостроитель: MARINE TRADER

Год постройки: 1979

Модель: Траулер

Цена: ЦЕНА ЯХТЫ ПО ЗАПРОСУ

Местонахождение: United States

Длина общая: 38' 0" (11.58m)

Ширина: 12' 10" (3.91m)

Макс. осадка: 4' 0" (1.22m)

Крейс. скорость: 7 Kts. (8 MPH)

Макс. скорость: 10 Kts. (12 MPH)

Купить **No Name — MARINE TRADER** а также выбрать подходящую вам яхту из нашего каталога яхт вам поможет опытный яхтенный брокер Андрей Шестаков. На сегодняшний день компания **Shestakov Yacht Sales Inc.** имеет большое количество яхт в собственном списке продаж, а также тесно сотрудничает со всеми крупными яхтенными производителями по всему миру.

Для того чтобы купить яхту **No Name — MARINE TRADER** а также проконсультироваться по любому вопросу связанному с покупкой, продажей, чартером яхт позвоните по телефону **+7(918)465-66-44**.

ОГЛАВЛЕНИЕ

ОГЛАВЛЕНИЕ	2
ХАРАКТЕРИСТИКИ	3
Обзор	3
Основная информация	3
Размеры	3
Скорость, вместимость и масса	3
Корпус и палуба	3
Информация о двигателе	4
ПОДРОБНОЕ ОПИСАНИЕ	5
Accommodations	5
Исключения	6
Отказ от ответственности	6
ФОТОГРАФИИ	7
КОНТАКТЫ	10
Контактная информация	10
Телефоны	10
Время работы	10
Адрес	10

ХАРАКТЕРИСТИКИ

Обзор

Here's your chance to own a great Florida boat! Two 16K BTU air conditioners to keep everyone cool and a genset to run them when you're away from the dock. Lots of room for entertaining. A single diesel that only has 400 hours on her since major overhaul and sips around 3 GPH when cruising at 7-8 knots. Very economical. She is decorated nicely with many improvements and is ready to go! Call today and be on the water tomorrow!

Основная информация

Тип судна: Траулер

Модельный год: 1979

Год постройки: 1979

Страна: United States

Кубрик: Да

Размеры

Длина общая: 38' 0" (11.58m)

Ширина: 12' 10" (3.91m)

Макс. осадка: 4' 0" (1.22m)

Длина привального бруса: 38' 0"
(11.58m)

Скорость, вместимость и масса

Крейс. скорость: 7 Kts. (8 MPH)

Макс. скорость: 10 Kts. (12 MPH)

Водоизмещение: 22000 Pounds

Вместимость воды: 250 Gallons

Объем топливного бака: 300 Gallons

Корпус и палуба

Материал корпуса: Fiberglass

Информация о двигателе

Двигатели: 1

Производитель: Lehman

Модель: 2715E

Тип двигателя: Inboard

Тип топлива: Diesel

ПОДРОБНОЕ ОПИСАНИЕ

Accommodations

Accommodations Typical Double Cabin classic trawler, with the great layout of a forward cabin and large aft cabin, making it very easy for two couples or a small family to cruise. Forward cabin has a large v-berth with an enclosed head/shower (electric head). A large butterfly hatch is above for great ventilation. Nice storage under the berth. Hanging locker with easy access to interior helm controls. A small door behind the forward steps allows access to the engine room. The galley, salon and interior helm are all on the deck level. Settee has seating for 6. Down the aft stairs, leads to the master stateroom. The berth is offset to port which makes for a large cabin. There are two hanging lockers, drawers for storage, a desk and chair. The head has a tub/shower combination and an electric head. This cabin has it's own dedicated 16K BTU reverse cycle air conditioning system w/electronic controls. The aft companionway has been upgraded with a custom wooden hatch.

- (2) 16K BTU reverse cycle marine air conditioning systems
- (1 for the salon and 1 for aft cabin)
- opening windows w/screens
- both entry doors have custom etching
- Lower helm seat with storage underneath
- Teak flooring throughout
- 12 Vdc and 110 Vac lighting
- Great storage under berths, cabinets and settee

Galley The galley runs down the starboard side of the salon and offers lots of storage and has plenty of counter space to prepare your gourmet meals. The four burner stove/oven is propane so you don't have to run the genset to prepare a meal.

- Sanyo 110 Vac Refrigerator/Freezer
- Stainless Steel double sink
- Pressurized hot & cold fresh water
- Foot pump fresh water at sink
- Great storage in and under cabinets
- Whirlpool Microwave (2004)
- 110 Vac Water Heater
- 110 Vac outlets

Electronics

- Lower helm:
- Garmin 2010C GPS Chartplotter
- Ray Jefferson Model 5000 VHF
- Clarion AM/FM/CD Model M5675
- Box speakers in salon and helm
- Flybridge helm:
- Garmin 2010C GPS Chartplotter
- Standard Horizon Intrepid LE VHF
- Cetec Benmar Autopilot
- Glomex TV Antenna

Electrical 7.5 kW Onan genset with remote start at interior helm.

- Battery Charger
- Inverter
- Dual 30 Amp shore service w/power cords

Deck and Hull

- Newer Bimini w/full flybridge enclosure
- No teak decking on flybridge or aft cabin top
- Mast and boom
- Full width swim platform and stainless steel ladder
- Large bow pulpit w/dual anchor rollers
- Maxwell Windlass w/foot control
- 45# CQR w/ 3/8" chain rode
- 40# Danforth w/ 3/8" chain rode

Engine & Mechanical The Lehman engine shows total hours of 3556 and only has 400 hours on her since a major overhaul. Sips 3 GPH when pushing the boat along at 7-8 knots. She has a dual Racor 900 fuel filtering system w/vacuum gauges which can also be used to polish the fuel.

Brokers Comments Current owner has owned her for 10 years and is a professional in the marine industry. This boat has had a lot of upgrades and there are still more to come. She is a good solid boat that should deliver years of entertainment and do so economically. Exclusions: Personal items.

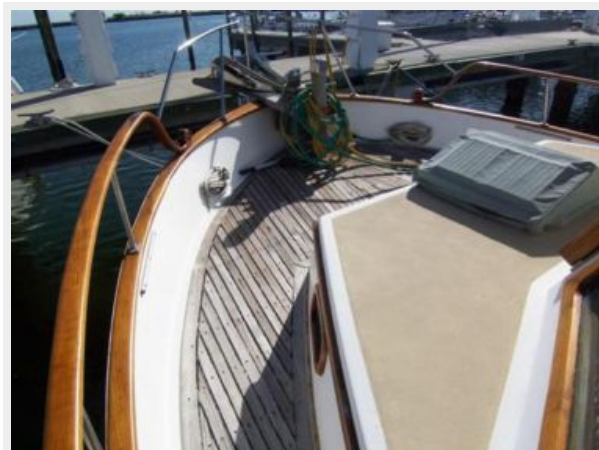
Исключения

При продаже яхты исключаются личные вещи владельца.

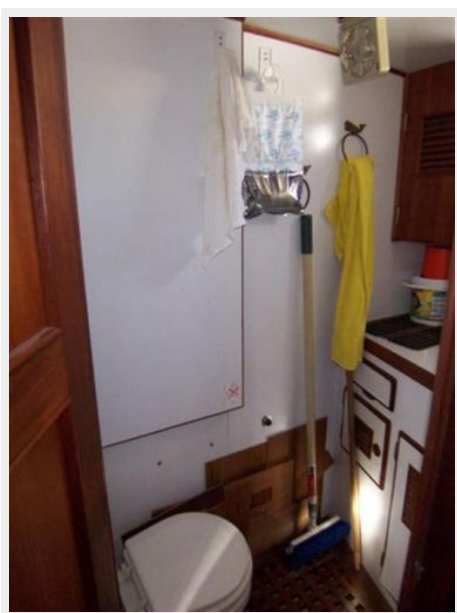
Отказ от ответственности

Компания предоставляет описание судна или яхты добросовестно, но не может гарантировать точность этой информации, а также не ручается за техническое состояние. Покупатель должен проинструктировать своих агентов или оценщиков исследовать представленную информацию более подробно, по собственному желанию. Продажа судна или яхты, изменение цены или снятие с продажи будет происходить без предварительного уведомления.

ФОТОГРАФИИ







КОНТАКТЫ

Андрей Шестаков (Andrey Shestakov) – ведущий яхтенный брокер отдела продаж яхт и судов компании Shestakov Yacht Sales Inc. Официальный представитель Shestakov Yacht Sales Inc. для русскоговорящих клиентов в центральном офисе компании в Майами/Форт Лодердейл/Флорида/США.

Контактная информация

Email: andrey@shestakovyachtsales.com

Web: shestakovyachtsales.com

Телефоны

Краснодарский край: **+7(918)465-66-44**

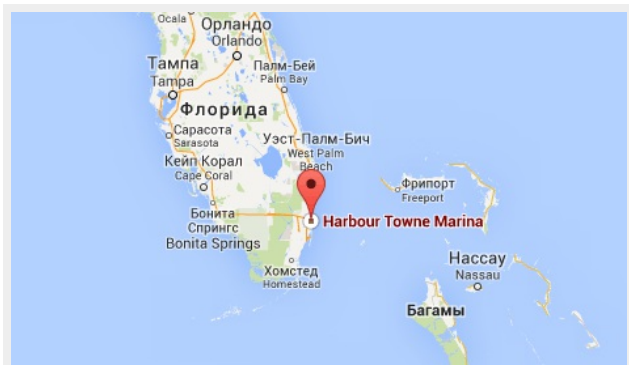
США, Майами, Флорида: **+1(954)274-4435**

Время работы

Понедельник – Суббота: **9:00 - 21:00**
EDT

Воскресенье: **Закрето**

Адрес



Harbour Towne Marina, 850 NE 3rd St,
STE 213, Dania, FL 33004