

OFF THE LIST — RAMPAGE



Судостроитель: RAMPAGE

Год постройки: 2008

Модель: Катер для спортивной рыбалки

Цена: ЦЕНА ЯХТЫ ПО ЗАПРОСУ

Местонахождение: United States

Длина общая: 33' 0" (10.06m)

Ширина: 13' 0" (3.96m)

Макс. осадка: 2' 5" (0.74m)

Купить **Off the List — RAMPAGE** а также выбрать подходящую вам яхту из нашего каталога яхт вам поможет опытный яхтенный брокер Андрей Шестаков. На сегодняшний день компания **Shestakov Yacht Sales Inc.** имеет большое количество яхт в собственном списке продаж, а также тесно сотрудничает со всеми крупными яхтенными производителями по всему миру.

Для того чтобы купить яхту **Off the List — RAMPAGE** а также проконсультироваться по любому вопросу связанному с покупкой, продажей, чартером яхт позвоните по телефону **+7(918)465-66-44**.

ОГЛАВЛЕНИЕ

ОГЛАВЛЕНИЕ	2
ХАРАКТЕРИСТИКИ	3
Обзор	3
Основная информация	3
Размеры	3
Скорость, вместимость и масса	3
Размещение	4
Корпус и палуба	4
Информация о двигателе	4
ПОДРОБНОЕ ОПИСАНИЕ	5
Accommodations	5
Исключения	8
Отказ от ответственности	8
ФОТОГРАФИИ	9
КОНТАКТЫ	14
Контактная информация	14
Телефоны	14
Время работы	14
Адрес	14

ХАРАКТЕРИСТИКИ

Обзор

Bring Offers!!

- Marlin tower with controls and seating
- Cherry wood interior
- Transom livewell
- Cockpit tackle center
- Cat C-7 power
- Queen berth

Absentee ownership of this boat has resulted in very low hours and little to no use. For a used boat, she shows as virtually a "new" boat and is aggressively priced to sell.

Основная информация

Тип судна: Катер для спортивной рыбалки

Подкатегория: Express

Модельный год: 2008

Год постройки: 2008

Страна: United States

Кубрик: Да

Размеры

Длина общая: 33' 0" (10.06m)

Ширина: 13' 0" (3.96m)

Макс. осадка: 2' 5" (0.74m)

Скорость, вместимость и масса

Водоизмещение: 19000 Pounds

Вместимость воды: 60 Gallons

Вместимость сточного бака: 45 Gallons

Объем топливного бака: 367 Gallons

Размещение

Всего кают: 1

Всего ком. состава: 1

Корпус и палуба

Материал корпуса: Fiberglass

Информация о двигателе

Двигатели: 2

Производитель: Caterpillar

Модель: C7

Тип двигателя: Inboard

Тип топлива: Diesel

ПОДРОБНОЕ ОПИСАНИЕ

Accommodations

Entry from the helm deck is through a plexiglass bi-fold door off centerline to starboard. All interior woodwork is cherry wood and the flooring is teak and holly with overlaid, snap-in carpeting. She sleeps four with a centerline queen berth forward and a convertible settee to starboard. The all electric galley is to port and the head/shower is aft to port. The entertainment center and ship's power panel are aft on the aft bulkhead.

Features

- 6' 6" cabin headroom
- Forward berth privacy curtain
- Rod storage above sofa and below forward berth
- Hanging lockers
- 3m sound insulation throughout interior
- Teak and holly sole with carpeting
- Cherry wood interior
- Reading lights
- Co monitor
- Rod racks
- (3) overhead hatches

- Marlin tower with controls and seating
- Cherry wood interior
- Transom livewell
- Cockpit tackle center
- CAT C-7 power

Galley

- Two burner ceramic cook top
- Stainless steel single sink
- Cherry storage cabinets, above and below counter
- AC/DC refrigerator/freezer
- Tappan microwave oven
- Corian countertops

Head

- Vanity with stainless sink and storage cabinet
- Hand held shower
- Solid cherry door
- Overhead hatch w/screen

- Ventilation fan
- Tecma marine head system w/macerator

Electronics

- Clarion AM/FM/CD stereo with speakers and helm remote
- (2) sole 15" TV's, (1) with DVD
- CAT electronic displays
- Raytheon Autopilot
- Raymarine E120 display with radar, plotter, GPS
- ICOM M-422 VHF radio
- Raytheon autopilot
- Raymarine E80 plotter, GPS

Helm/ Deck

- Ladder back helm and companion seating
- Molded, lifting helm deck with electric ram and cockpit switch
- Portside L-shaped lounge seating with cooler below
- Portside seat rotates to forward position with footrest
- Sliding cabin hatch with lockable bi-fold acrylic door
- Overhead grab handles
- Day hatch engine room access
- 34' x 13" electronics area
- Compass with light
- Stereo remote control
- Hydraulic steering system with tilt helm
- Edson helm wheel with control knob
- High water alarm
- Backlit switch panel
- Digital engine displays with audible alarms
- Tilt out helm pod
- Starboard side companion seat in molded console with icemaker

Electrical

- Circuit breaker protection throughout
- Kohler 9 kw generator
- (2) 30 amp shore power inlets with cord sets
- 12V DC/120V AC ship's service panel with line voltage, battery meters
- Vapor proof battery isolator
- (3) heavy duty marine batteries
- Automatic 50 amp battery charger
- Bonded electrical system with galvanic isolator

- Battery parallel

Deck/ Hull

- 5 year transferable hull warranty
- Solid fiberglass bottom with cored hull sides
- Foam cored fiberglass strainers
- Bottom paint
- Bronze underwater thru-hulls
- 1 ¼" stainless rails
- Windshield with electronically actuated center vent and (3) wipers
- (6) 10" stainless cleats
- Aquanet 22" prop shafts
- Bronze rudders
- Bronze struts
- Molded bow pulpit with Maxwell RC 800 windlass
- Four sided helm enclosure
- Spreader lights (2) on tower
- Lee single spreader, tower mounted outriggers
- Fortress anchor, 25' chain, 300' of rhode
- CG equipment, fenders and lines
- Easy access Marlin tower with molded fiberglass hardtop, arch style buggy top, recessed led lighting, controls and steering and (2) rocket launchers
- L-shaped bench seat on tower with cover
- Pedestal bar stool seat on tower with cover
- Tower control panel with storage, steering and cover
- Aft facing bench seat in cockpit, (p) side
- Tackle cabinet with sink, cutting board in cockpit, (s) side
- Gaff racks, (p) & (s) cockpit
- U-line icemaker, helm deck
- Cherry hi-lo table

Cockpit

- 70 sq.ft. cockpit area
- Dockside water inlet
- 5' insulated fishbox with macerator pump-out
- (6) stainless rod holders in gunnels
- ½" aluminum plate for chair installation
- Courtesy lighting
- Transom door with lid and latch
- Fresh and raw water wash down with hoses
- Self-baling cockpit
- Cockpit bolsters
- Transom live baitwell with lighting

Mechanical

- (3) bilge pumps, 12v automatic
- Bonding system with transom zinc plate
- Engine room sound insulation
- Fireboy automatic fire extinguishing system
- (6) gal. Hot water heater
- Fiberglass mufflers
- Marine aluminum fuel tank
- Separ filters on engines, generator
- Constant pressure water system
- Holding tank with remote gauge
- Engine room blowers
- ZF electronic engine controls with synchronizer and trolling valves
- Reverse cycle air conditioning on helm deck and interior
- Oil change system
- PSS dripless shaft logs
- Bennett recessed trim tabs
- High water alarm
- Hydraulic steering
- Internal bronze sea strainers

(Excludes owners personal items.)

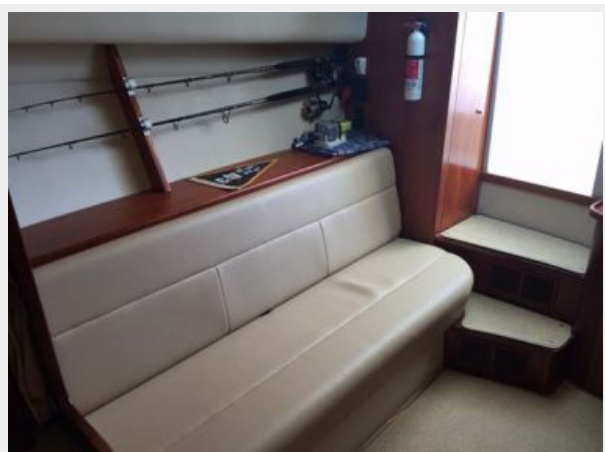
Исключения

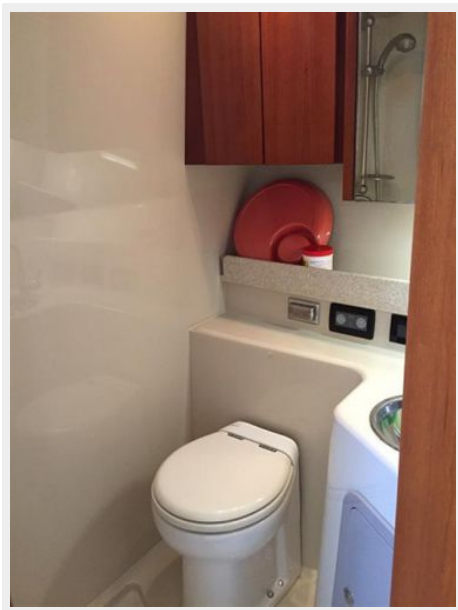
При продаже яхты исключаются личные вещи владельца.

Отказ от ответственности

Компания предоставляет описание судна или яхты добросовестно, но не может гарантировать точность этой информации, а также не ручается за техническое состояние. Покупатель должен проинструктировать своих агентов или оценщиков исследовать представленную информацию более подробно, по собственному желанию. Продажа судна или яхты, изменение цены или снятие с продажи будет происходить без предварительного уведомления.

ФОТОГРАФИИ











КОНТАКТЫ

Андрей Шестаков (Andrey Shestakov) – ведущий яхтенный брокер отдела продаж яхт и судов компании Shestakov Yacht Sales Inc. Официальный представитель Shestakov Yacht Sales Inc. для русскоговорящих клиентов в центральном офисе компании в Майами/Форт Лодердейл/Флорида/США.

Контактная информация

Email: andrey@shestakovyachtsales.com

Web: shestakovyachtsales.com

Телефоны

Краснодарский край: **+7(918)465-66-44**

США, Майами, Флорида: **+1(954)274-4435**

Время работы

Понедельник – Суббота: **9:00 - 21:00**
EDT

Воскресенье: **Закрето**

Адрес



Harbour Towne Marina, 850 NE 3rd St,
STE 213, Dania, FL 33004