

STARLIGHT EXPRESS — PRIVILEGE



Судостроитель: PRIVILEGE

Год постройки: 2005

Модель: Катамаран

Цена: ЦЕНА ЯХТЫ ПО ЗАПРОСУ

Местонахождение: United States

Длина общая: 39' 0" (11.89m)

Ширина: 21' 6" (6.55m)

Мин. осадка: 3' 11" (1.19m)

Купить **Starlight Express — PRIVILEGE** а также выбрать подходящую вам яхту из нашего каталога яхт вам поможет опытный яхтенный брокер Андрей Шестаков. На сегодняшний день компания **Shestakov Yacht Sales Inc.** имеет большое количество яхт в собственном списке продаж, а также тесно сотрудничает со всеми крупными яхтенными производителями по всему миру.

Для того чтобы купить яхту **Starlight Express — PRIVILEGE** а также проконсультироваться по любому вопросу связанному с покупкой, продажей, чартером яхт позвоните по телефону **+7(918)465-66-44**.

ОГЛАВЛЕНИЕ

ОГЛАВЛЕНИЕ	2
ХАРАКТЕРИСТИКИ	5
Обзор	5
Основная информация	5
Размеры	5
Скорость, вместимость и масса	5
Размещение	5
Корпус и палуба	6
Информация о двигателе	6
ПОДРОБНОЕ ОПИСАНИЕ	7
Accommodations	7
Galley	7
Engine /Mechanical Equipment	8
Sails and Rigging	8
Deck & Equipment	9
Electronics and Navigational Equipment	9
Electrical	10
Исключения	10
Отказ от ответственности	10
ФОТОГРАФИИ	11
Bow View	11
Port Profile	11
Stern View	11
Plenty of Room for Guests!	11
Large Shaded Cockpit	11
Cockpit Cushions & Teak Table	11
Cockpit table	12
Layout	12

Salon	12
Station and Refrigerator	12
To stbd hull	12
Galley	12
To port hull	13
Plenty of natural light	13
Master berth	13
Master Head area	13
Head and shower	13
Stbd passageway storage	13
Stbd Guest berth	14
Stbd shower stall	14
Manual Head	14
Vanity	14
Port Escape Hatch	14
Engine Under Berth	14
New Phasor Diesel Engine 2012	15
Inverter	15
Engine Under Port Berth	15
Phasor Diesel 60 Hours	15
Electric Panel	15
Port View	15
Freshly Detailed	16
Bow Seats and Trampolines	16
Triple Lifelines and High Stanchions	16
Roller Furler	16
Anchor	16
Electric Windlass and Divided Locker	16
Helm	17

Wide Transom Steps	17
Mast and Rigging	17
Main in Stack Pack	17
Privilege 395	17
Lines to Cockpit	17
Lines to Cockpit	18
View from Helm	18
Bimini Top	18
Helm	18
Helm Controls	18
Traveller Winch	18
Sleek Lines	19
Underway	19
It's your turn!	19
КОНТАКТЫ	20
Контактная информация	20
Телефоны	20
Время работы	20
Адрес	20

ХАРАКТЕРИСТИКИ

Обзор

**Sail away to your dream destination. This may just be the one! Offers Encouraged!
Motivated Seller!**

Panoramic view, exceptional interior wood finish, tasteful decor and generous shaded cockpit. Owner version, sleeps 6 in 3 Stateroom/2 head layout, galley up model. Previous Boat show demo boat with one owner. 2 New 29 hp Phasor Diesel engines (2012) with straight shafts. Freshly detailed!

Основная информация

Тип судна: Катамаран

Модельный год: 2005

Год постройки: 2005

Страна: United States

Размеры

Длина общая: 39' 0" (11.89m)

Ширина: 21' 6" (6.55m)

Мин. осадка: 3' 11" (1.19m)

Трапы: 51' 3" (15.62m)

Длина привального бруса: 39' 2"
(11.94m)

Скорость, вместимость и масса

Вместимость воды: 124 Gallons

Вместимость сточного бака: 22 Gallons

Объем топливного бака: 26 Gallons

Размещение

Всего кают: 3

Всего ком. состава: 2

Корпус и палуба

Материал корпуса: Fiberglass

Информация о двигателе

Двигатели: 2

Производитель: Phasor

Модель: Kubota

Тип двигателя: Inboard

Тип топлива: Diesel

ПОДРОБНОЕ ОПИСАНИЕ

Accommodations

Upon entering the sliding lexan door, you will enjoy the panoramic windows and tastefully decorated interior. The large U shaped upholstered settee and high gloss finished table is to port. Opposite is the navigation area and electric panel. The galley is beside the entry door to starboard. Both side have wide steps leading to the hulls. The Port hull has an cabin aft, built in desktop w/stool, and a generous head with separate shower stall. Steps lead to the midship master cabin forward. The starboard hull has another cabin aft, plenty of storage cabinets along hull and forward head w/shower.

- Upholstered settee
- High gloss table
- Exquisite Pearwood cabinetry throughout
- Nav desk with pull out desk
- Round movable stool
- Steps down to hulls
- Privacy partition door and sliding counter at starboard hull entry extend galley up space and create a private suite
- Overhead lights
- Laminate floor (Teakwood)
- Sunbrella Curtains
- Opening hatches w/screens
- Oceanair overhead shades/screens
- Escape hatch in each hull
- 6'2" headroom
- Master berth in forward center suite 6'5" X4'6"
- Master berth with 2 headlamp-shade
- Owner private head/shower in port bow
- Dressing area with seat
- Vanity desk with stool
- 2 large double berths in the aft cabins 6'5" x 5'2"
- Large separate shower stall in starboard bow
- Head with sink opposite in starboard bow
- Generous hanging lockers and storage in both hulls
- Corian counters in heads
- Brass clock

Galley

Fully equipped L shaped galley-up.

- Coolmatic 12V fridge front loading
- Eno Gas stove/oven with 3 burners flame deflector
- Deep Stainless steel sink
- Laminate counter
- Pressure water system
- Hot water heater
- Storage cabinets and lift up bins
- Excellent provisioning room in starboard hull cabinets

Engine /Mechanical Equipment

- **(2) 29 hp PHASOR Diesel engines 2012 - 270 hours**
- **Straight shafts**
- 60 gal fuel
- Engine blowers
- Dual engine access under aft berths
- Alum fuel tanks
- Fresh water cooled
- Heat exchanger
- Air conditioner

Sails and Rigging

- Profurl Roller furling system
- Genoa 341' sq ft
- Fully battened Mainsail 541' sq ft
- 3 Reef lines
- Stack pack system w/ lazyjacks
- Mainsail car battens system
- Rope clutches for halyards
- Deck stepped mast
- External SS chainplates
- 1 40 Harken ST winch on mast
- 2 Harken 44 2S ST winches in cockpit
- White painted aluminum mast
- White painted aluminum boom
- 1 set of spreaders
- Leather spreader boots
- Traveller
- 2 genoa tracks
- Deck lights
- Mooring light

- Steaming light
- Navigation lights

Deck & Equipment

Very nice cockpit with built in seating and teak grate table. Good storage lockers. Wide transom steps with handrails for easy entry to boat. New helm seat. Good visibility.

- Lewmar electric windlass vertical
- 40lb CQR w/100' chain/150' rode
- SS bow Pulpits w/ seats
- New trampolines
- LIFERAFT - current certification
- Tall SS stanchions
- 3 SS lifelines
- 7 SS cleats
- 2 SS handrails on coachroof
- Sail locker in each front bow hull
- Wide transoms steps
- SS handrails on transoms
- Swim ladder
- Rubber protection on aft transoms
- Bottom paint
- Liferaft stern mounted
- Helm station at coachroof
- Edson steering
- Raised helm seat
- Leather wrapped wheel
- Built in cockpit seating
- Blue Cockpit cushions
- Bimini top on SS frame
- Sliding entrance door and sliding window at galley
- 1 Teak grate cockpit table
- Cockpit storage bins
- Covers on windshields
- Central cockpit scupper
- Fenders and 4 lines
- Flares
- 5 PFD's

Electronics and Navigational Equipment

- Garmin GPSmap 441S Chartplotter

- Garmin GPSMap740 blue chip
- Raymarine ST60 wind, speed, depth
- Raymarine Autopilot 6001 Plus
- Clarion - CD-AM/FM Radio (NEW 2012)
- 4 speakers (2/salon, 2/cockpit)
- VHF Icom - M412 (NEW 2012)

Electrical

- 2 NEW Start Batteries - (NEW 2013)
- 2 NEW House Bank Batteries - (NEW 2013)
- NEW Solar Panel - (NEW 2012)
- Shore power cord 30 AMP
- (3)120 VAC receptables w/GFI
- 110V Circuit with isolation transformer
- Rewired to single circuit breaker panel
- 120/12 voltage system
- Link 10 battery monitor
- Invertor

Исключения

При продаже яхты исключаются личные вещи владельца.

Отказ от ответственности

Компания предоставляет описание судна или яхты добросовестно, но не может гарантировать точность этой информации, а также не ручается за техническое состояние. Покупатель должен проинструктировать своих агентов или оценщиков исследовать представленную информацию более подробно, по собственному желанию. Продажа судна или яхты, изменение цены или снятие с продажи будет происходить без предварительного уведомления.

ФОТОГРАФИИ

Bow View



Port Profile



Stern View



Plenty of Room for Guests!



Large Shaded Cockpit



Cockpit Cushions & Teak Table



Cockpit table



Layout



Salon



Station and Refrigerator



To stbd hull



Galley



Plenty of natural light



To port hull



Master berth



Master Head area



Head and shower



Stbd passageway storage



Stbd Guest berth



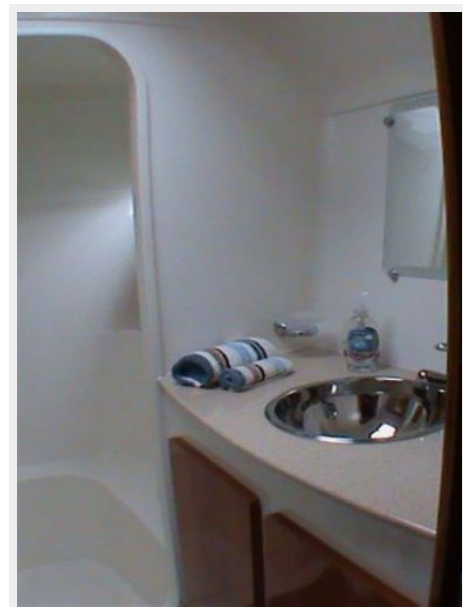
Stbd shower stall



Manual Head



Vanity



Port Escape Hatch



Engine Under Berth



New Phasor Diesel Engine 2012



Inverter



Engine Under Port Berth



Phasor Diesel 60 Hours



Electric Panel



Port View



Freshly Detailed



Bow Seats and Trampolines



Triple Lifelines and High Stanchions



Roller Furler



Anchor



Electric Windlass and Divided Locker



Helm



Wide Transom Steps



Mast and Rigging



Main in Stack Pack



Privilege 395



Lines to Cockpit



Lines to Cockpit



View from Helm



Bimini Top



Helm



Helm Controls



Traveller Winch



Underway



Sleek Lines



It's your turn!



КОНТАКТЫ

Андрей Шестаков (Andrey Shestakov) – ведущий яхтенный брокер отдела продаж яхт и судов компании Shestakov Yacht Sales Inc. Официальный представитель Shestakov Yacht Sales Inc. для русскоговорящих клиентов в центральном офисе компании в Майами/Форт Лодердейл/Флорида/США.

Контактная информация

Email: andrey@shestakovyachtsales.com

Web: shestakovyachtsales.com

Телефоны

Краснодарский край: **+7(918)465-66-44**

США, Майами, Флорида: **+1(954)274-4435**

Время работы

Понедельник – Суббота: **9:00 - 21:00**
EDT

Воскресенье: **Закрето**

Адрес



Harbour Towne Marina, 850 NE 3rd St,
STE 213, Dania, FL 33004