

LALIN — MOCHI CRAFT FERRETTI



Судостроитель:
MOCHI CRAFT FERRETTI

Год постройки: 2004

Модель: Крейсер

Цена: **ЦЕНА ЯХТЫ ПО ЗАПРОСУ**

Местонахождение: Italy

Длина общая: 52' 2" (15.90m)

Ширина: 16' 1" (4.90m)

Макс. осадка: 4' 4" (1.30m)

Крейс. скорость: 30 Kts. (35 MPH)

Макс. скорость: 35 Kts. (40 MPH)

Купить **LALIN — MOCHI CRAFT FERRETTI** а также выбрать подходящую вам яхту из нашего каталога яхт вам поможет опытный яхтенный брокер Андрей Шестаков. На сегодняшний день компания **Shestakov Yacht Sales Inc.** имеет большое количество яхт в собственном списке продаж, а также тесно сотрудничает со всеми крупными яхтенными производителями по всему миру.

Для того чтобы купить яхту **LALIN — MOCHI CRAFT FERRETTI** а также проконсультироваться по любому вопросу связанному с покупкой, продажей, чартером яхт позвоните по телефону **+7(918)465-66-44**.

ОГЛАВЛЕНИЕ

ОГЛАВЛЕНИЕ	2
ХАРАКТЕРИСТИКИ	3
Обзор	3
Основная информация	3
Размеры	3
Скорость, вместимость и масса	3
Размещение	4
Корпус и палуба	4
Информация о двигателе	4
ПОДРОБНОЕ ОПИСАНИЕ	5
Deck Equipment	5
Electrical System	5
Electronics and Navigational Equipment	5
Исключения	5
Отказ от ответственности	5
ФОТОГРАФИИ	6
КОНТАКТЫ	12
Контактная информация	12
Телефоны	12
Время работы	12
Адрес	12

ХАРАКТЕРИСТИКИ

Обзор

VERI NICE CONDITION - MOTIVATED SELLER

Основная информация

Тип судна: Крейсер

Подкатегория: Double Cabin

Модельный год: 2004

Год постройки: 2004

Страна: Italy

Кубрик: Да

Размеры

Длина общая: 52' 2" (15.90m)

Ширина: 16' 1" (4.90m)

Макс. осадка: 4' 4" (1.30m)

Скорость, вместимость и масса

Крейс. скорость: 30 Kts. (35 MPH)

Макс. скорость: 35 Kts. (40 MPH)

Вместимость воды: 174.35355432
Gallons

Вместимость сточного бака:
21.13376416 Gallons

Объем топливного бака: 676.28045312
Gallons

Размещение

Всего кают: 2

Всего коек: 3

Спальные места: 4

Всего ком. состава: 2

Каюты экипажа: 1

Койки экипажа: 2

Спальных мест экипажа: 2

Комм. состав экипажа: 1

Корпус и палуба

Материал корпуса: Fiberglass

Материал палубы: Teak over Fiberglass

Комплектация корпуса: Planing

Отделка корпуса: Inox

Информация о двигателе

Двигатели: 2

Производитель: MAN

Модель: 2848

Тип двигателя: Inboard

Тип топлива: Diesel

ПОДРОБНОЕ ОПИСАНИЕ

Deck Equipment

Bow thruster Electric bilge pump Manual bilge pump Battery charger Air conditioning Heating Hot water Dishwasher Oven Microwave oven Electric head Refrigerator Deep freezer Teak cockpit Teak sidedecks Hydraulic gangway Cockpit cushions Cockpit table Swimming ladder Cockpit shower Tender Liferaft Cockpit cover

Electrical System

Electrical Circuit: 220

Generator 9 Kw

Inverter

Electronics and Navigational Equipment

Depthsounder Log-speedometer Navigation center Plotter Autopilot Compass GPS VHF Radar Computer TV set Radio CD player Cockpit speakers

Исключения

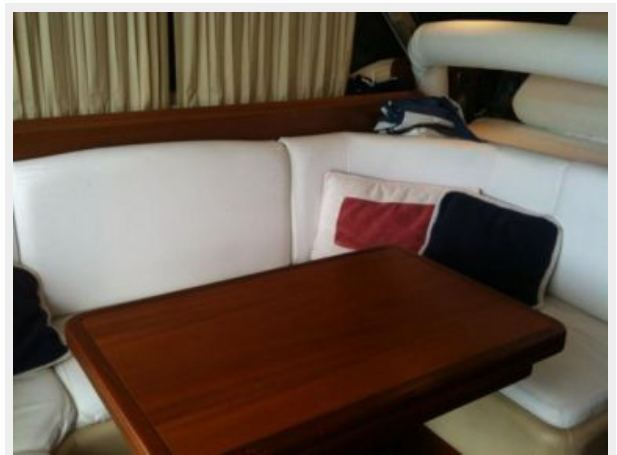
При продаже яхты исключаются личные вещи владельца.

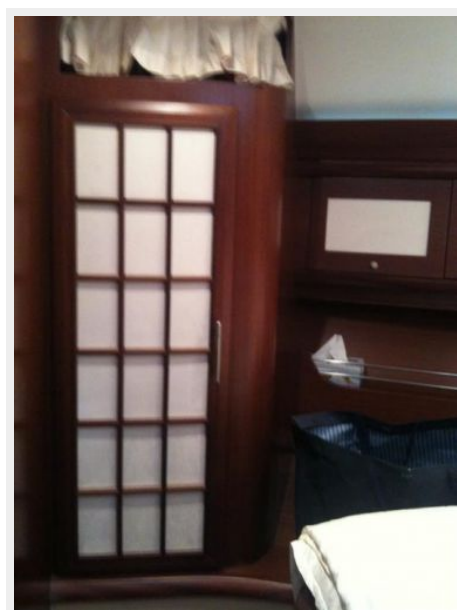
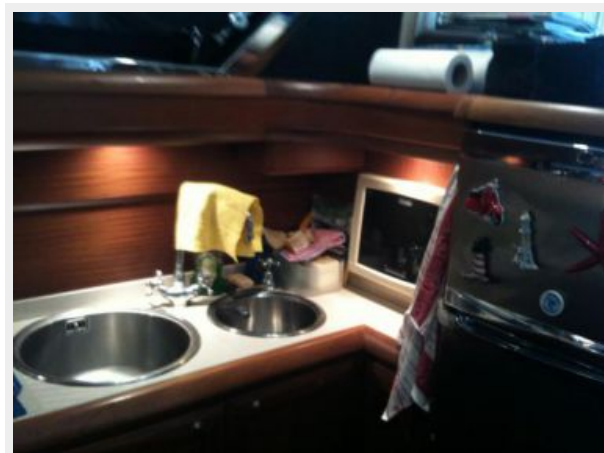
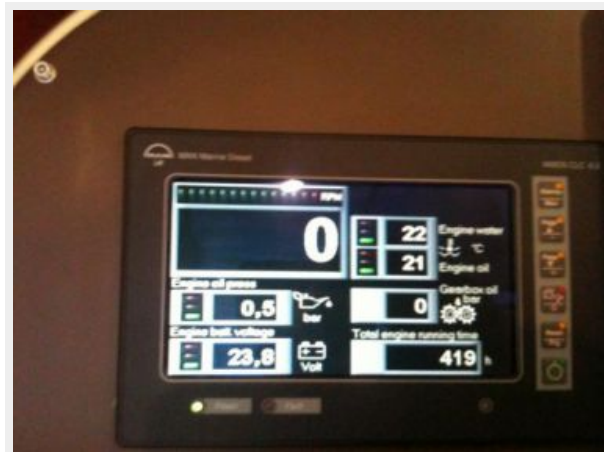
Отказ от ответственности

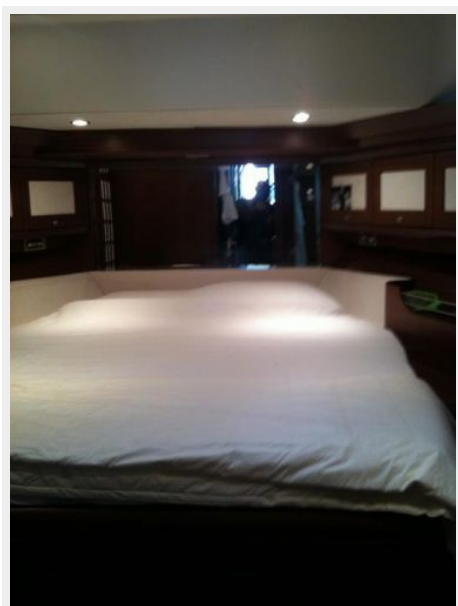
Компания предоставляет описание судна или яхты добросовестно, но не может гарантировать точность этой информации, а также не ручается за техническое состояние. Покупатель должен проинструктировать своих агентов или оценщиков исследовать представленную информацию более подробно, по собственному желанию. Продажа судна или яхты, изменение цены или снятие с продажи будет происходить без предварительного уведомления.

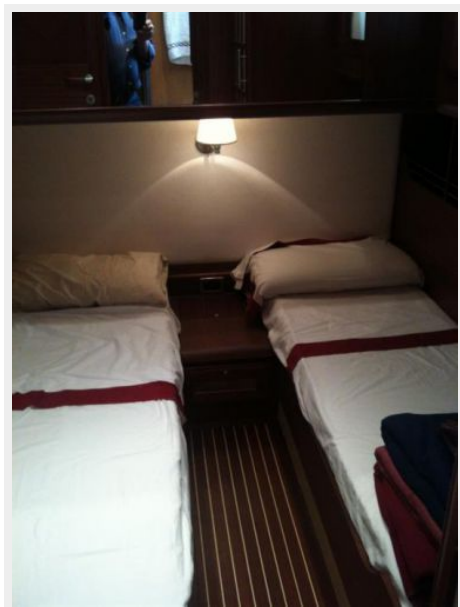
ФОТОГРАФИИ

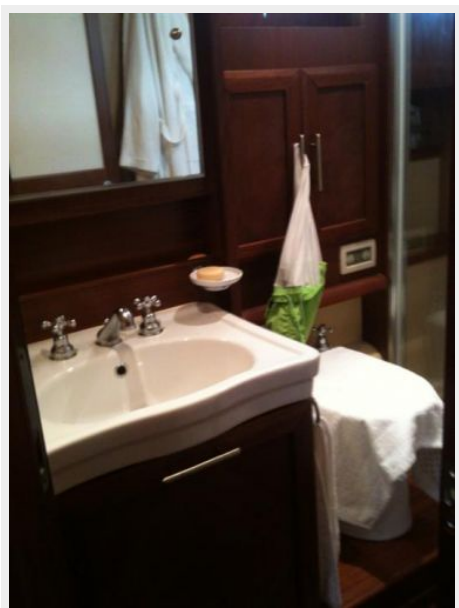












КОНТАКТЫ

Андрей Шестаков (Andrey Shestakov) – ведущий яхтенный брокер отдела продаж яхт и судов компании Shestakov Yacht Sales Inc. Официальный представитель Shestakov Yacht Sales Inc. для русскоговорящих клиентов в центральном офисе компании в Майами/Форт Лодердейл/Флорида/США.

Контактная информация

Email: andrey@shestakovyachtsales.com

Web: shestakovyachtsales.com

Телефоны

Краснодарский край: **+7(918)465-66-44**

США, Майами, Флорида: **+1(954)274-4435**

Время работы

Понедельник – Суббота: **9:00 - 21:00**
EDT

Воскресенье: **Закрито**

Адрес



Harbour Towne Marina, 850 NE 3rd St,
STE 213, Dania, FL 33004