

CAPTAIN CAVITY — CARVER



Судостроитель: CARVER

Год постройки: 2002

Модель: Моторная яхта

Цена: ЦЕНА ЯХТЫ ПО ЗАПРОСУ

Местонахождение: United States

Длина общая: 50' 0" (15.24m)

Ширина: 15' 4" (4.67m)

Купить **Captain Cavity — CARVER** а также выбрать подходящую вам яхту из нашего каталога яхт вам поможет опытный яхтенный брокер Андрей Шестаков. На сегодняшний день компания **Shestakov Yacht Sales Inc.** имеет большое количество яхт в собственном списке продаж, а также тесно сотрудничает со всеми крупными яхтенными производителями по всему миру.

Для того чтобы купить яхту **Captain Cavity — CARVER** а также проконсультироваться по любому вопросу связанному с покупкой, продажей, чартером яхт позвоните по телефону **+7(918)465-66-44**.

ОГЛАВЛЕНИЕ

ОГЛАВЛЕНИЕ	2
ХАРАКТЕРИСТИКИ	4
Обзор	4
Основная информация	4
Размеры	4
Скорость, вместимость и масса	4
Корпус и палуба	4
Информация о двигателе	5
ПОДРОБНОЕ ОПИСАНИЕ	6
Features	6
Disclaimer	11
Исключения	11
Отказ от ответственности	12
ФОТОГРАФИИ	13
Exterior	13
Exterior	13
Aft Deck	13
Aft Deck	13
Aft Deck	13
Flybridge	13
Flybridge	14
Flybridge	14
Helm	14
Salon	14
Salon	14
Salon	14
Galley	15
Galley	15

Salon	15
Master Stateroom	15
Master Stateroom	15
Master Stateroom	15
Master Stateroom	16
Master Stateroom	16
Master Stateroom	16
VIP Stateroom	16
VIP Stateroom	17
VIP Stateroom	17
Companionway	17
Guest Stateroom	17
Engine Room	18
Engine Room	18
Engine Room	18
Engine Room	18
Engine Room	18
КОНТАКТЫ	19
Контактная информация	19
Телефоны	19
Время работы	19
Адрес	19

ХАРАКТЕРИСТИКИ

Обзор

This 2002 Carver 506 Motor Yacht represents the best in comfort, accommodations and space in a 50 foot yacht. "Cavity Captain" is meticulously maintained by her owner and is without question the finest 506 on the market. HIGHLIGHTS INCLUDE – Larger engine package (Cummins QSM 11's @ 535 HP ea), Bow Thruster, Stern Thruster, Larger generator (Kohler 22 KW), Low Hours (645), Always Fresh Water and Stored Inside Heated during winter months, New carpeting throughout!

Основная информация

Тип судна: Моторная яхта

Модельный год: 2002

Год постройки: 2002

Страна: United States

Открытая палуба мостика: Да

Размеры

Длина общая: 50' 0" (15.24m)

Ширина: 15' 4" (4.67m)

Скорость, вместимость и масса

Водоизмещение: 47900 Pounds

Вместимость воды: 158 Gallons

Вместимость сточного бака: 95 Gallons

Объем топливного бака: 510 Gallons

Корпус и палуба

Материал корпуса: Fiberglass

Информация о двигателе

Двигатели: 2

Производитель: Cummins

Модель: QSM11

Тип двигателя: Inboard

Тип топлива: Diesel

ПОДРОБНОЕ ОПИСАНИЕ

Features

SALON

L-shaped settee lounge to port with recliner (ultraleather)

Ultra leather lounge to starboard

Cherry wood finish cabinetry throughout

Solid black countertop surfaces

New carpeting throughout

Large elongated windows

Privacy curtains and blinds

Centerline cabin entry

ENTERTAINMENT - Harmon Kardon stereo system, DVD/CD player with Bose speaker surround sound, flat screen TV w/ satellite receiver

Electrical panel

Central vacuum

Courtesy lighting

Overhead lighting

GALLEY

Refrigerator / freezer with cherry face

Dual moulded sinks w/ chrome faucet

Cherry wood cabinetry

Black surface countertops

Cherry wood floor

Plenty of drawer and cabinet storage

Sharp Microwave – Convection Oven

Princess Oven w/ 3 burner top

Black & Decker fitted coffee maker

Overhead lighting

DINING

Cherry dining table with (4) chairs

Cabinet storage

Ceiling lighting feature

MASTER STATEROOM

Thwardship walk-around queen bed

Bedside reading lights

Overhead lighting

Courtesy lighting

(2) Port hatches over bed

Bed side table's port and starboard with solid black counter top surfaces

Hanging lockers

Plenty of drawer storage

Plenty of cabinet storage

Flat screen TV with DVD player and Satellite receiver

Large opening transom hatch aft

Cherry cabinetry throughout

Vanity with mirror and sink

MASTER HEAD

En suite

Separate shower and head compartments

Black vanity surface top

Medicine cabinet

Tankwatch monitor

Exhaust fan

Shower stall and tub w/ opening port hatch

Separate head with Vacuflush toilet

FORWARD (VIP) STATEROOM

Centerline island queen bed

Bedside reading lights

Mirrored headboard

Overhead lights

Overhead deck hatch

Hanging locker storage

Drawer storage

Flat screen TV

Opening port hatches w/ screens

VIP HEAD

Cherry wood cabinetry

Black counter top surface with molded sink

Mirrored medicine cabinet

Full pantry cabinet

Vacuflush toilet

Tankwatch monitor

Towel holders

Large separate shower stall with molded seat

Opening port hatch

Exhaust fan

GUEST STATEROOM

Cherry wood cabinetry

Full size berth/ twin berth conversion

Reading lights

Overhead lights

Plenty of storage

Separate stacked washer and dryer unit

Cherry framed mirror and aft mirrored bulkhead

GUEST HEAD

Solid surface countertop with sink

Mirrored storage cabinet

Vacuflush toilet

FLYBRIDGE

Hardtop with large glass opening sun roof

Hard enclosed front and sides (opening sides)

Air condition / heat

Centerline helm console (walk-around) with seating for three

Centerline wet bar – storage, sink, ice maker, refrigerator

Large L style seating aft to port and bench style to starboard

Overhead lighting

Carpeting

Windshield wipers

HELM / ELECTRONICS

Tan console

Full engine instrumentation

Electronic engine controls

Compass

VHF – Raytheon RAY220

Si-Tex Color Max 11 chart plotter

Raytheon Raypilot AP650 auto pilot

Raytheon Pathfinder R80 radar

Raytheon Tridata ST60 depth/speed log

ITT Jabsco searchlight

Bow thruster

Stern thruster

Stereo system

DSS Sat TV (3 receivers)

AFT DECK

Hardtop

Full hard enclosure with opening side windows

Port and starboard opening wing doors to gunwale

Overhead lighting

Air condition / heat

Carpeting

Aft door to transom

Flat screen TV

DECK / EXTERIOR

Large side decks

Opening boarding gate port and starboard

Stainless bow rail with sea rail

Maxwell 3550 windlass and plow anchor

Fender racks (4)

Foredeck sun pad

Mesh windscreen cover

Starboard electrical connections

Molded steps from aft deck to swim platform

Extended swim platform

Transom storage box

Glendenning cable master (50 amp service)

Transom shower

Cable connect

Phone connect

ELECTRICAL

Forward electrical connections – 240V and 120v

240V/50 amp service aft – Glendenning cablemaster

24V/30 amp charger

12V/ 20 amp charger

12V/ 160 amp charger

2600 Watt inverter

Kohler generator 22 KW

Charles Marine ISO Boost 50

Disclaimer

The Company offers the details of this vessel in good faith but cannot guarantee or warrant the accuracy of this information nor warrant the condition of the vessel. A buyer should instruct his agents, or his surveyors, to investigate such details as the buyer desires validated. This vessel is offered subject to prior sale, price change, or withdrawal without notice.

Исключения

При продаже яхты исключаются личные вещи владельца.

Отказ от ответственности

Компания предоставляет описание судна или яхты добросовестно, но не может гарантировать точность этой информации, а также не ручается за техническое состояние. Покупатель должен проинструктировать своих агентов или оценщиков исследовать представленную информацию более подробно, по собственному желанию. Продажа судна или яхты, изменение цены или снятие с продажи будет происходить без предварительного уведомления.

ФОТОГРАФИИ

Exterior



Exterior



Aft Deck



Aft Deck



Aft Deck



Flybridge



Flybridge



Flybridge



Helm



Salon



Salon



Salon



Galley



Galley



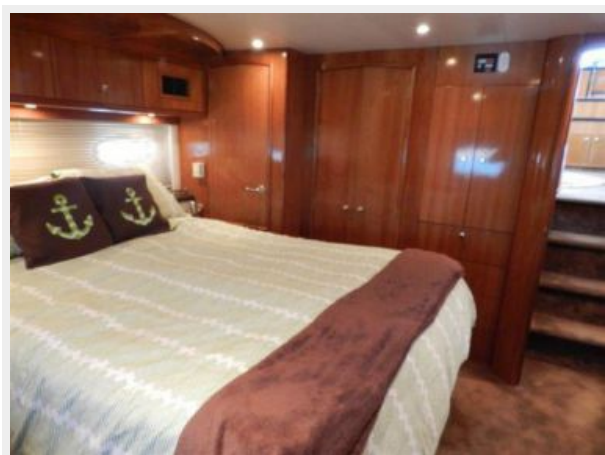
Salon



Master Stateroom



Master Stateroom



Master Stateroom



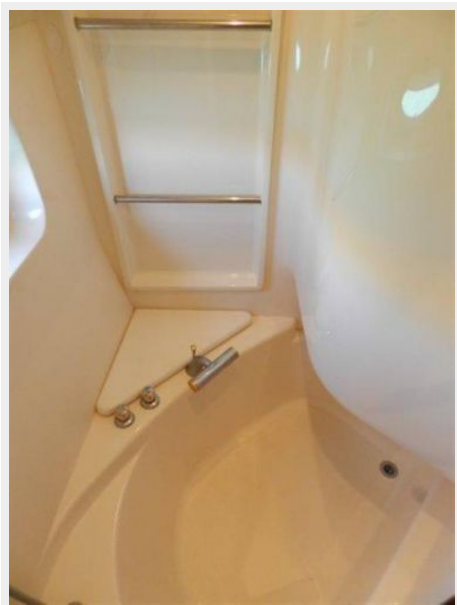
Master Stateroom



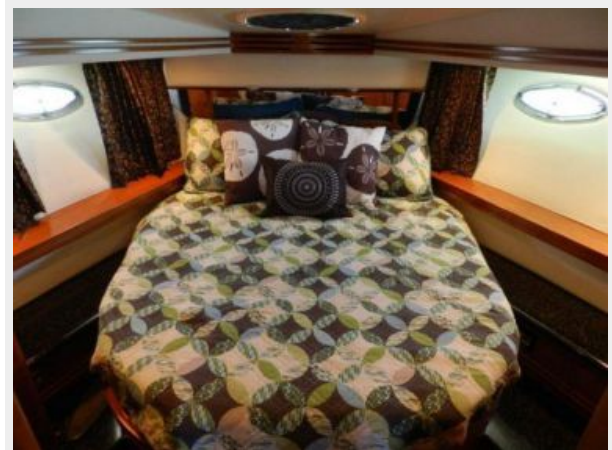
Master Stateroom



Master Stateroom



VIP Stateroom



VIP Stateroom



VIP Stateroom



Guest Stateroom



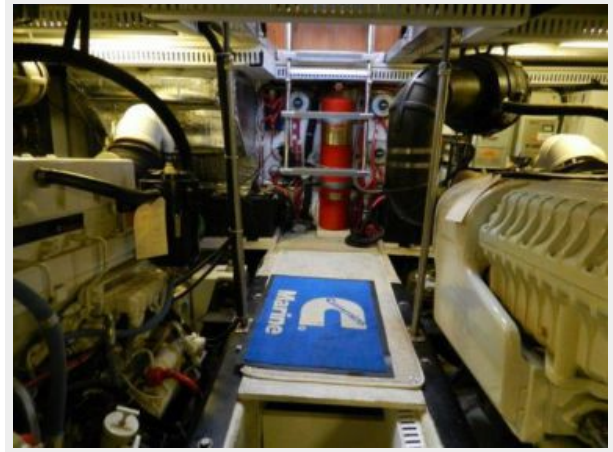
Companionway



Engine Room



Engine Room



Engine Room



Engine Room



Engine Room



КОНТАКТЫ

Андрей Шестаков (Andrey Shestakov) – ведущий яхтенный брокер отдела продаж яхт и судов компании Shestakov Yacht Sales Inc. Официальный представитель Shestakov Yacht Sales Inc. для русскоговорящих клиентов в центральном офисе компании в Майами/Форт Лодердейл/Флорида/США.

Контактная информация

Email: andrey@shestakovyachtsales.com

Web: shestakovyachtsales.com

Телефоны

Краснодарский край: **+7(918)465-66-44**

США, Майами, Флорида: **+1(954)274-4435**

Время работы

Понедельник – Суббота: **9:00 - 21:00**
EDT

Воскресенье: **Закрито**

Адрес



Harbour Towne Marina, 850 NE 3rd St,
STE 213, Dania, FL 33004