

## MACA — BENETTI SAIL DIVISION



**Судостроитель:**  
BENETTI SAIL DIVISION

**Год постройки:** 2008

**Модель:** Моторная яхта

**Цена:** **ЦЕНА ЯХТЫ ПО ЗАПРОСУ**

**Местонахождение:** Spain

**Длина общая:** 92' 11" (28.30m)

**Ширина:** 21' 0" (6.40m)

**Мин. осадка:** 5' 3" (1.60m)

**Макс. осадка:** 6' 11" (2.10m)

**Крейс. скорость:** 11 Kts. (13 MPH)

**Макс. скорость:** 14 Kts. (16 MPH)

Купить **MACA — BENETTI SAIL DIVISION** а также выбрать подходящую вам яхту из нашего каталога яхт вам поможет опытный яхтенный брокер Андрей Шестаков. На сегодняшний день компания **Shestakov Yacht Sales Inc.** имеет большое количество яхт в собственном списке продаж, а также тесно сотрудничает со всеми крупными яхтенными производителями по всему миру.

Для того чтобы купить яхту **MACA — BENETTI SAIL DIVISION** а также проконсультироваться по любому вопросу связанному с покупкой, продажей, чартером яхт позвоните по телефону **+7(918)465-66-44**.

# ОГЛАВЛЕНИЕ

ОГЛАВЛЕНИЕ	2
ХАРАКТЕРИСТИКИ	4
Обзор	4
Основная информация	4
Размеры	4
Скорость, вместимость и масса	5
Размещение	5
Корпус и палуба	5
Информация о двигателе	6
ПОДРОБНОЕ ОПИСАНИЕ	7
CONSTRUCTION	7
MAIN CHARACTERISTICS	7
MACHINERY	8
ACCOMMODATION	10
GALLEY/ LAUNDRY EQUIPMENT	11
COMMUNICATIONS, NAVIGATION & ENTERTAINMENT EQUIPMENT	12
DECK EQUIPMENT	13
SAFETY & SECURITY EQUIPMENT	13
COMMENTS	14
EXCLUSIONS	14
Исключения	14
Отказ от ответственности	14
ФОТОГРАФИИ	15
Saloon	15
Dining2	15
Cabin 1	15
Cabin 2	15
Bathroom 1	15

---

Lounge	15
Lounge-	16
Galley 2	16
Pilothouse	16
Profile 1	16
Layout	16
Profile 2	16
<b>КОНТАКТЫ</b>	<b>17</b>
Контактная информация	17
Телефоны	17
Время работы	17
Адрес	17

# ХАРАКТЕРИСТИКИ

## Обзор

The Benetti Sail Division MACA is one of the few European built steel displacement yachts in this size with a 2500 nm range ideal for long range cruising. Solid construction with zero speed stabilizers combined with sleek exterior lines and a contemporary and bright accommodation for 8 guests in 4 comfortable cabins with a large master cabin amidships on the lower deck and a VIP cabin forward on the main deck. Only one owner since new and never chartered Maca has only been used six weeks per year and offers an interesting alternative to a new build at a competitive price. Italian Leasing terminates in 2015

## Основная информация

**Тип судна:** Моторная яхта

**Подкатегория:** Водоизмещение

**Модельный год:** 2008

**Год постройки:** 2008

**Страна:** Spain

**Открытая палуба мостика:** Да

## Размеры

**Длина общая:** 92' 11" (28.30m)

**Длина по ватерлинии:** 78' 9" (24.00m)

**Ширина:** 21' 0" (6.40m)

**Мин. осадка:** 5' 3" (1.60m)

**Макс. осадка:** 6' 11" (2.10m)

## Скорость, вместимость и масса

**Крейс. скорость:** 11 Kts. (13 MPH)

**Крейсерская скорость поворота:** 1550 Kts.

**Дальность на крейсерской скорости:** 2500

**Макс. скорость:** 14 Kts. (16 MPH)

**Макс. скорость поворота:** 2300 Kts.

**Водоизмещение:** 242508.4882 Pounds

**Чистый вес:** 150 Pounds

**Вместимость воды:** 1445.549468544 Gallons

**Вместимость сточного бака:** 145.2946286 Gallons

**Объем топливного бака:** 7660.989508 Gallons

**Расход топлива:** 29.05892572 Gallons

## Размещение

**Всего кают:** 4

**Всего коек:** 8

**Спальные места:** 8

**Каюты экипажа:** 2

**Койки экипажа:** 3

**Спальных мест экипажа:** 3

## Корпус и палуба

**Материал корпуса:** Steel

**Материал палубы:** Teak

**Комплектация корпуса:** Full Displacement

**Цвет корпуса:** Cream

**Дизайнер корпуса:** R. Benetti & R. Paoli

**Дизайнер интерьера:** R. Benetti & R. Paoli

## Информация о двигателе

---

**Двигатели:** 2

**Производитель:** MAN

**Модель:** V10 - 1100 CR

**Тип двигателя:** Inboard

**Тип топлива:** Diesel

---

# ПОДРОБНОЕ ОПИСАНИЕ

---

## CONSTRUCTION

---

Steel hull

Aluminium superstructure

Laid teak decks on main and upper deck

Awlgrip paint system

## MAIN CHARACTERISTICS

---

General

BUILDER:	Benetti Sail Division
YEAR:	2008
LOA:	28.3m/92' 10"
BEAM:	6.4m/20' 11"
DRAFT:	2.1m/6' 10"
CLASSIFICATION:	Rina 100 A - 1.1 "Y"
GROSS TONS:	150 Tons
DISPLACEMENT:	Light 110 - Loaded 134 tons
DESIGNER:	R. Benetti & R. Paoli
NAVAL ARCHITECT:	CLM Project - Viareggio

INTERIOR DESIGNER: Riccardo Paoli

## Capacities

CRUISE SPEED:	11 Knots (approx)
MAXIMUM SPEED:	14 Knots (approx)
	2500 nm (approx)
	2500 nm (approx) @ 10 knts
RANGE:	14 knots @ 2300 RPM
	11 knots @ 1550 RPM
	9 knots @ 1200 RPM
FUEL CAPACITY:	29,000 Litres (7,661 US Gallons)
WATER CAPACITY:	5,472 Litres (1,445 US Gallons)
BLACK WATER CAPACITY:	550 Litres (145 US Gallons)
GREY WATER CAPACITY:	550 Litres (145 US Gallons)
FUEL CONSUMPTION:	110 L/H @ 11 knots

## MACHINERY



ENGINES: 2 x MAN 1,000HP

ENGINE MODEL: V10 - 1100 CR

ENGINE HOURS: Port: 1,142hrs (15-Sept-2014)  
Starboard: 1,142hrs (15-Sept-2014)

FUEL: DIESEL

PROPULSION: PROP SHAFT

GEARBOXES: 2 x ZF 2000 Ratio 2958:1  
Manufacturer: SBM 4P

STABILIZERS: RODRIGUEZ SMS 1125 - Zero Speed  
RODRIGUEZ TMS 35W Bow thruster

#### Generators

GENERATORS: 2x KOHLER Generators 27 Kw

GENERATOR HOURS: Port: 1,200 (15-Sept-14)  
Stbd: 1,283 (15-Sept-14)

#### Electricity

ELECTRICITY: 230 V AC / 24 V DC

SHORE POWER: 230 V AC / 50 Hz - Three Phase

220 V - 160 amps/hr.

Service: 24 V 1200 Ah (2009)

Engine: 24 V 110 Ah (2008)

**BATTERIES:**

Battery Charger: G & T 24V 160 amph

Inverter: Mastervolt Massine 24/1500

**Air Conditioning**

Giusti Air conditioning 80.000 BTU

**Other Machinery**

CT Air compressor 2/330 220 V AC

2 x IDROMAR MC3J Water makers (2 x 180 l/h)

2 x RACOR Filters 75/1000 MA for main engine

2 x RACOR Filters 75/500 MA for Generator

Ecomar 8EC sewage treatment system

---

## **ACCOMMODATION**

---

4 cabins for 8 guests

2 cabins for 3 crew

Full walk around main deck well protected by the high bulwarks with varnished teak capping rails complimented with a small settee on the bow aft of the windlasses and a fixed dining table aft with seating for 8 guests.

Comfortable access to the large upper deck either via the stairway in starboard side or through the raised pilot house with the helm and seating area well protected by the custom electrically operated bimini inside the GRP arch.

Well proportioned service area with fridge and a full size bar to port aft of the guest seats.

The aft deck is equipped with loose sun-loungers and a dining table and a fixed teak covered Jacuzzi.

The contemporary designed salon is well lit from the large side windows and there is good contrast between white lacquered panels and ceilings and the dark parquet floor.

Upon entering from the aft deck there is a lounge area followed by a slightly separated dining area.

Ahead of the salon there is access to the well equipped galley to port with a door to the side deck for easy provisioning and crew access.

To starboard there is access to the raised pilot house and the stairway down to the guest cabins and all forward one enters the light VIP cabin, currently being used as a TV lounge, with en-suite facilities.

The master cabin is well positioned amidships and the oversized windows provide excellent light and views. The full beam bathroom aft of the king size bed is ideally designed with 'his' and 'hers' separated by the large shower. Apart from the side cabinets with the large desk tops the master cabin has excellent walk-in wardrobes that are normally not found on a yacht of this size.

Further forward to port and starboard are the two double guest cabins with en-suite facilities.

The engine room is well laid out with good accessibility to all equipment and moving aft there is access to the tender garage with a customized easy launch system for the Williams Tender.

## **GALLEY/ LAUNDRY EQUIPMENT**

---

- 4 x MIELE stainless steel Fridges
- MIELE Microwaves
- MIELE Freezer
- MIELE Dryer Softtronic T4809C
- MIELE Oven
- Waste Breaker
- MIELE Washing machine Softtronic E2809
- MIELE ceramic hob

- MIELE Dishwasher

## COMMUNICATIONS, NAVIGATION & ENTERTAINMENT EQUIPMENT

---

### Communications Equipment

- FURUNO L4 3000 Interphone
- SEATEL Coastal 30 E Satcom
- FURUNO VHF RB2721 (GMDSS) with repeater on fly
- GSM SX SD Telephone
- FURUNO NAVTEX NX 300 meteofax
- PANASONIC - ALCATEL Telephone system

### Navigation Equipment

- RAYMARINE E 80 Video sounder
- 2 x RAYMARINE ST 8002 Auto pilot
- FURUNO GP 32 GPS
- 2 x RAYMARINE ST 60 Tridata: Depth, Long, Wind
- Raymarine Pathfinder 72 Radar
- VDO Rudder angle indicator
- Riviera White Star Compass
- Riviera Urania Compass

### Entertainment Equipment

- 42" SONY BRAVIA TV in salon
- 32" SONY BRAVIA TV in master cabin
- 2 x 21" SONY TV in guests cabins
- 42" SONY BRAVIA TV in VIP Cabin
- 6 x DVD in salon and crew cabins
- 4 x 19" SAMSUNG TV in crew cabins & mess
- Radio/CD in crew area
- 4 x Satelite Illusion Decoders

- 2 x Pioneer Music system VSX-917V in salon and master cabin
- Bose surround Sound speakers
- 3 x TDT decoders

## DECK EQUIPMENT

---

- 160 m of 12 mm Anchor chain – Port
- 100 m of 12 mm Anchor chain – Stbd
- 2 x SANGUINETTI 85 Kg Anchors
- 2 x LOFRANS T 1500 24 V AC Capstans
- Jacuzzi on flybridge
- 2 x LOFRANS PROJECT vertical electric windlass
- PINCRAFT hydraulic Passerelle
- PINCRAFT hydraulic swimming ladder
- Custom hatch and lift on aft deck for scooter
- Water connection
- Electric Bimini on Fly

## SAFETY & SECURITY EQUIPMENT

---

- 2 x Osculati Eurolife Life raft (2 x 8 pax)
- WILLIAMS 325 Turbojet Tender
- Herras Anti-intrusion alarm system
- 2 x Cassiano 40 Lts 27 kg Co2 fire extinguisher
- Full fire extinguisher equipment
- MCMurdo EPIRB
- CCTV with 4 Cameras + infrared

---

## COMMENTS

---

The Benetti Sail Division MACA is one of the few displacement yachts in the 90 ft range built in Europe with a steel hull and modern exterior lines.

Contemporary bright interior with accommodation for 8 guests in 4 well-sized cabins with a large master cabin amidships on the lower deck and a VIP cabin forward on the main deck. Well maintained and only used 6 weeks per year it offers an interesting alternative to a new build at a competitive price.

Under Italian Leasing (2 years remaining).

---

## EXCLUSIONS

---

A complete list of exclusions is available upon request.

---

## Исключения

---

При продаже яхты исключаются личные вещи владельца.

---

## Отказ от ответственности

---

Компания предоставляет описание судна или яхты добросовестно, но не может гарантировать точность этой информации, а также не ручается за техническое состояние. Покупатель должен проинструктировать своих агентов или оценщиков исследовать представленную информацию более подробно, по собственному желанию. Продажа судна или яхты, изменение цены или снятие с продажи будет происходить без предварительного уведомления.

# ФОТОГРАФИИ

**Saloon**



**Dining2**



**Cabin 1**



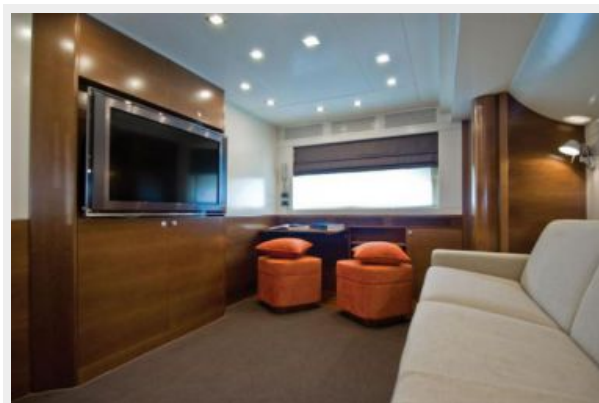
**Cabin 2**



**Bathroom 1**



**Lounge**



Lounge-



Galley 2



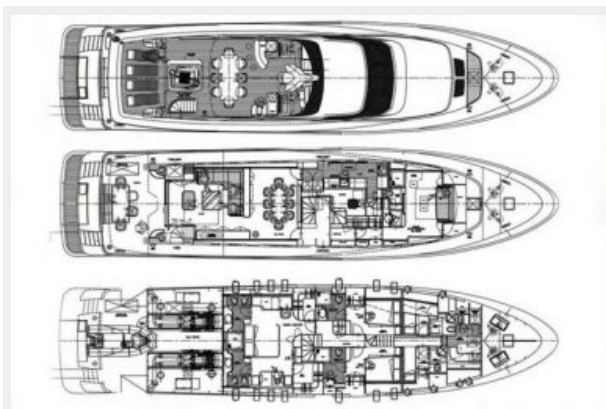
Pilothouse



Profile 1



Layout



Profile 2





# КОНТАКТЫ

---

Андрей Шестаков (Andrey Shestakov) – ведущий яхтенный брокер отдела продаж яхт и судов компании Shestakov Yacht Sales Inc. Официальный представитель Shestakov Yacht Sales Inc. для русскоговорящих клиентов в центральном офисе компании в Майами/Форт Лодердейл/Флорида/США.

## Контактная информация

---

Email: [andrey@shestakovyachtsales.com](mailto:andrey@shestakovyachtsales.com)

Web: [shestakovyachtsales.com](http://shestakovyachtsales.com)

## Телефоны

---

Краснодарский край: **+7(918)465-66-44**

США, Майами, Флорида: **+1(954)274-4435**

## Время работы

---

Понедельник – Суббота: **9:00 - 21:00**  
EDT

Воскресенье: **Закрито**

## Адрес

---



Harbour Towne Marina, 850 NE 3rd St,  
STE 213, Dania, FL 33004