

GLASSEA — ANGEL



Судостроитель: ANGEL

Год постройки: 1986

Модель: Траулер

Цена: **ЦЕНА ЯХТЫ ПО ЗАПРОСУ**

Местонахождение: United States

Длина общая: 50' 0" (15.24m)

Ширина: 15' 7" (4.75m)

Мин. осадка: 4' 0" (1.22m)

Крейс. скорость: 10 Kts. (12 MPH)

Макс. скорость: 13 Kts. (15 MPH)

Купить GlasSea — ANGEL а также выбрать подходящую вам яхту из нашего каталога яхт вам поможет опытный яхтенный брокер Андрей Шестаков. На сегодняшний день компания Shestakov Yacht Sales Inc. имеет большое количество яхт в собственном списке продаж, а также тесно сотрудничает со всеми крупными яхтенными производителями по всему миру.

Для того чтобы купить яхту GlasSea — ANGEL а также проконсультироваться по любому вопросу связанному с покупкой, продажей, чартером яхт позвоните по телефону **+7(918)465-66-44**.

ОГЛАВЛЕНИЕ

| | |
|---|----|
| ОГЛАВЛЕНИЕ | 2 |
| ХАРАКТЕРИСТИКИ | 3 |
| Основная информация | 3 |
| Размеры | 3 |
| Скорость, вместимость и масса | 3 |
| Размещение | 3 |
| Корпус и палуба | 3 |
| Информация о двигателе | 4 |
| ПОДРОБНОЕ ОПИСАНИЕ | 5 |
| Introduction | 5 |
| Detailed Vessel Walkthrough | 5 |
| Main Salon | 5 |
| Galley | 5 |
| Pilothouse Electronics | 6 |
| Master Stateroom | 6 |
| Deck | 7 |
| Flybrige Electronics & Helm | 7 |
| Engine Details, Electrical & Mechanical Equipment | 8 |
| Broker's Remarks | 8 |
| Исключения | 8 |
| Отказ от ответственности | 8 |
| ФОТОГРАФИИ | 9 |
| КОНТАКТЫ | 12 |
| Контактная информация | 12 |
| Телефоны | 12 |
| Время работы | 12 |
| Адрес | 12 |

ХАРАКТЕРИСТИКИ

Основная информация

Тип судна: Траулер

Подкатегория: Raised Pilothouse

Модельный год: 1986

Год постройки: 1986

Страна: United States

Кубрик: Да

Размеры

Длина общая: 50' 0" (15.24m)

Ширина: 15' 7" (4.75m)

Мин. осадка: 4' 0" (1.22m)

Скорость, вместимость и масса

Крейс. скорость: 10 Kts. (12 MPH)

Макс. скорость: 13 Kts. (15 MPH)

Водоизмещение: 77161.7917 Pounds

Вместимость воды: 225 Gallons

Объем топливного бака: 550 Gallons

Размещение

Всего кают: 2

Корпус и палуба

Материал корпуса: Fiberglass

Информация о двигателе

Двигатели: 2

Производитель: Detroit Diesel

Модель: 6-71

Тип двигателя: Inboard

Тип топлива: Diesel

ПОДРОБНОЕ ОПИСАНИЕ

Introduction

WOW! Take a look at this beautiful 1986/2008 50' Angel Med Yacht. Broker ranks her 10 out of 10. This boat is ready to go!! Owners have spent tens of thousands upgrading her. They are ready to move up.

Detailed Vessel Walkthrough

The GLASSEA was painted top to bottom in 2008 and has many other upgrades. This boat has two (2) private staterooms, two (2) heads, a very roomy salon and galley. Raised pilothouse and a flybridge with a large entertaining area on bridge. Has large bow and cockpit. This boat is absolutely beautiful!

Main Salon

- Large L shaped sofa with folding dinette.
- TV entertainment system
- Two occasional chairs with table set
- Beautiful west Indies style décor
- Custom blinds
- Custom loose woven carpet
- Teak paneling

Galley

- Large L-shaped tiled counter
- Tons of storage
- Built in double stainless sink
- Refrigerator/ Freezer
- 3 burner range oven
- Marble and tile counter tops

Pilothouse Electronics

- Teak parquet floors
- Vinyl overhead
- Overhead lights
- Sliding doors port / starboard
- Teak stairway to flybridge
- Stairway to salon
- Stairway below to staterooms
- Full controls, Gages
- Helms seat
- Helms mans birth or group bench seating
- Search lights
- Furuno radar
- Standard horizon depth sounder
- Danforth compass
- VHF radio
- Davis weather alert
- Pioneer stereo / speakers
- Trac vision satellite
- Trim tabs
- Windshield wipers
- Gemini security system

Master Stateroom

- Teak Parquet sole
- Built in queen birth with storage underneath
- Bed pillows, pillow shams, bed cover
- Built in hanging locker
- Counter top with drawers starboard and aft
- Vinyl overhead
- Plenty of storage
- Private head access
- 22" flat screen
- AC controls

Deck

- New painted nonskid fiberglass decks
- Engine room access
- Swim platform with swim ladder
- Outside bulk storage Freezer
- 55 lb Bruce anchor with 300' of 3/8 inch chain and 300' of 3/4 inch nylon rode
- 12 volt Ideal windless with deck switch
- Stainless steel bow rails
- New window shades
- Sea water washdown and fresh water washdown
- Dual stainless fender racks
- Aft deck walk through transom gate
- Ladder to flying bridge
- Large entertaining area
- New bimini top for bridge helm
- AC/DC lighting
- New Under water lights

Flybrige Electronics & Helm

- Bimini top
- Molded fiberglass helm
- 2 pedestal mounted helms chairs new cushions and covers
- Single Mast built on Radar arch
- Full instrumentation, controls and gages
- Stainless / Teak wheel
- Hynautic steering
- Simrad auto pilot
- Garmin 126 Gps Chartplotter
- Garmin 160 blue Fishfinder
- Rayline search light
- VHF radio
- 12 volt lighting
- Stereo speakers

Engine Details, Electrical & Mechanical Equipment

- Twin 6-71 Detroit's 310HP with 3900hrs
- Twin disc MG5050 reverse reduction gear 2:45.1
- Two 7lb Halon automatic engine room fire suppresser
- Two engine room blowers
- (3) Cruisair AC units
- 4 Bilge pumps
- Two 8KW Onan Generators -1500hrs
- 50 amp shore power
- Battery charger
- RC inverter
- (6) 12 volt 4D batteries

Broker's Remarks

This boat has been meticulously taken care of with no expenses spared. This boat will impress! Owners have their new boat picked out, and our ready to let GLASSEA go to her new lucky owners.

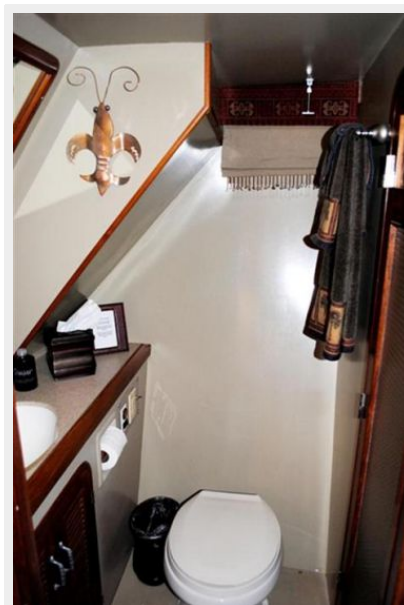
Исключения

При продаже яхты исключаются личные вещи владельца.

Отказ от ответственности

Компания предоставляет описание судна или яхты добросовестно, но не может гарантировать точность этой информации, а также не ручается за техническое состояние. Покупатель должен проинструктировать своих агентов или оценщиков исследовать представленную информацию более подробно, по собственному желанию. Продажа судна или яхты, изменение цены или снятие с продажи будет происходить без предварительного уведомления.

ФОТОГРАФИИ







КОНТАКТЫ

Андрей Шестаков (Andrey Shestakov) – ведущий яхтенный брокер отдела продаж яхт и судов компании Shestakov Yacht Sales Inc. Официальный представитель Shestakov Yacht Sales Inc. для русскоговорящих клиентов в центральном офисе компании в Майами/Форт Лодердейл/Флорида/США.

Контактная информация

Email: andrey@shestakovyachtsales.com

Web: shestakovyachtsales.com

Телефоны

Краснодарский край: **+7(918)465-66-44**

США, Майами, Флорида: **+1(954)274-4435**

Время работы

Понедельник – Суббота: **9:00 - 21:00**
EDT

Воскресенье: **Закрето**

Адрес



Harbour Towne Marina, 850 NE 3rd St,
STE 213, Dania, FL 33004