

EP150 (NEW BOAT SPEC) — HORIZON



Судостроитель: HORIZON

Год постройки: 2022

Модель: Экспедиционная яхта

Цена: ЦЕНА ЯХТЫ ПО ЗАПРОСУ

Местонахождение: United States

Длина общая: 150' 0" (45.72m)

Ширина: 29' 4" (8.94m)

Макс. осадка: 9' 2" (2.79m)

Купить EP150 (New Boat Spec) — HORIZON а также выбрать подходящую вам яхту из нашего каталога яхт вам поможет опытный яхтенный брокер Андрей Шестаков. На сегодняшний день компания Shestakov Yacht Sales Inc. имеет большое количество яхт в собственном списке продаж, а также тесно сотрудничает со всеми крупными яхтенными производителями по всему миру.

Для того чтобы купить яхту EP150 (New Boat Spec) — HORIZON а также проконсультироваться по любому вопросу связанному с покупкой, продажей, чартером яхт позвоните по телефону **+7(918)465-66-44**.

ОГЛАВЛЕНИЕ

ОГЛАВЛЕНИЕ	2
ХАРАКТЕРИСТИКИ	5
Обзор	5
Основная информация	5
Размеры	5
Скорость, вместимость и масса	6
Размещение	6
Корпус и палуба	6
ФОТОГРАФИИ	7
Exterior	7
Exterior	7
Exterior	7
Exterior	7
Exterior	8
Exterior	8
Upper Deck	8
Upper Deck II	8
Upper Deck III	8
Upper Deck Jacuzzi	8
Bow Deck	9
Bridge Deck Aft	9
Bridge Deck Aft II	9
Bridge Deck Aft Seating	9
Aft Deck	9
Aft Deck Seating	9
Main Salon	10
Main Salon II	10
Main Salon III	10

Formal Dining	10
Master Office	10
Master	10
Master II	11
Starboard VIP	11
Starboard VIP II	11
Starboard VIP III	11
Starboard Twin Guest Stateroom	11
Guest Companionway	11
Guest Stairwell	12
Guest Companionway II	12
Captain's Cabin	12
Crew Quarters	12
Crew Mess	12
Crew Mess II	12
Pilothouse	13
Skyounge Salon	13
Gym II	13
Gym	13
Gym III	13
Gym/Spa	13
Spa II	14
Spa	14
General Layout	14
Engine Room	14
КОНТАКТЫ	15
Контактная информация	15
Телефоны	15
Время работы	15

Адрес

15

ХАРАКТЕРИСТИКИ

Обзор

Please note that this listing represents a model specification for a new build and not an actual hull for sale. For more information on this model and build availability, please contact us*

Style, stability, strength and luxury combine effortlessly into one sophisticated package with the Horizon EP150. With exterior design and styling by J.C. Espinosa and the Horizon design team, the EP150 features BV Ice Classification, a bulbous bow and an optimized hull for superior stability and expedition yacht performance.

With the EP150's steel hull and aluminum superstructure, a grand interior accommodates guests in luxurious comfort, fitted from stem to stern with innovative equipment and amenities befitting a true superyacht. This is a yacht for the explorer who demands perfection and intends to live life to the fullest.

Основная информация

Тип судна: Экспедиционная яхта

Модельный год: 2022

Год постройки: 2022

Страна: United States

Верх: Hardtop

Открытая палуба мостика: Да

Размеры

Длина общая: 150' 0" (45.72m)

Длина по ватерлинии: 133' 2" (40.59m)

Ширина: 29' 4" (8.94m)

Макс. осадка: 9' 2" (2.79m)

Трапы: 49' 4" (15.04m)

Скорость, вместимость и масса

Водоизмещение: 987835 Pounds

Вместимость воды: 3000 Gallons

Вместимость сточного бака: 1080 Gallons

Объем топливного бака: 10600 Gallons

Размещение

Всего кают: 5

Всего коек: 7

Спальные места: 10

Всего ком. состава: 8

Каюты экипажа: 5

Койки экипажа: 8

Спальных мест экипажа: 9

Комм. состав экипажа: 5

Корпус и палуба

Материал корпуса: Steel

Комплектация корпуса: Displacement w/
Bulbous Bow

ФОТОГРАФИИ

Exterior



Exterior



Exterior



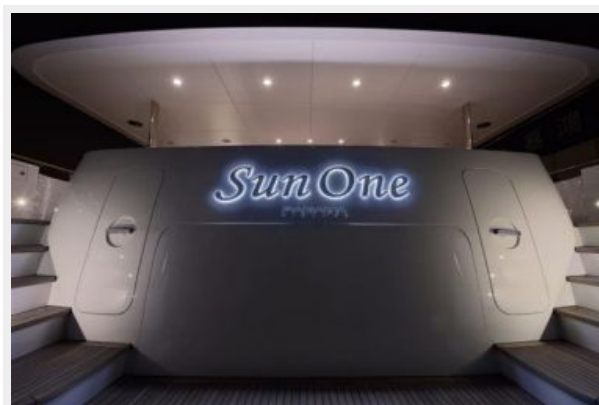
Exterior



Exterior



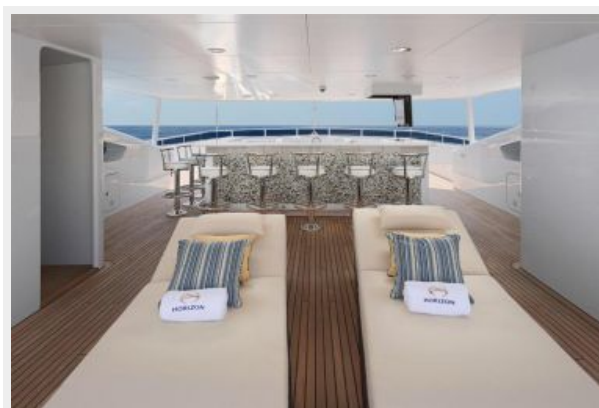
Exterior



Upper Deck



Upper Deck II



Upper Deck III



Upper Deck Jacuzzi



Bow Deck



Bridge Deck Aft



Bridge Deck Aft II



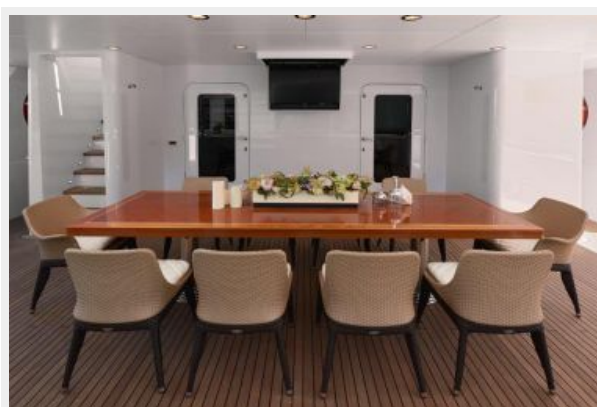
Bridge Deck Aft Seating



Aft Deck



Aft Deck Seating



Main Salon



Main Salon II



Main Salon III



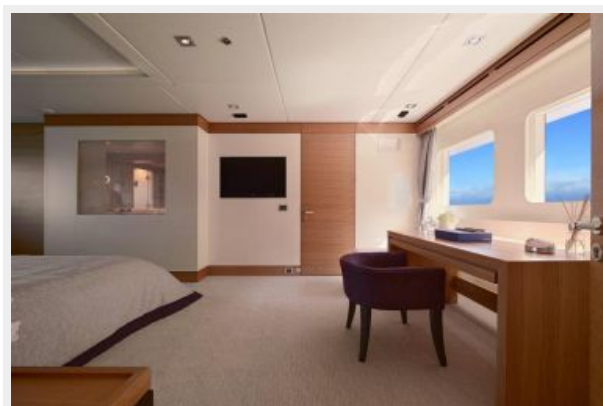
Formal Dining



Master Office



Master



Master II



Starboard VIP



Starboard VIP II



Starboard VIP III



Starboard Twin Guest Stateroom



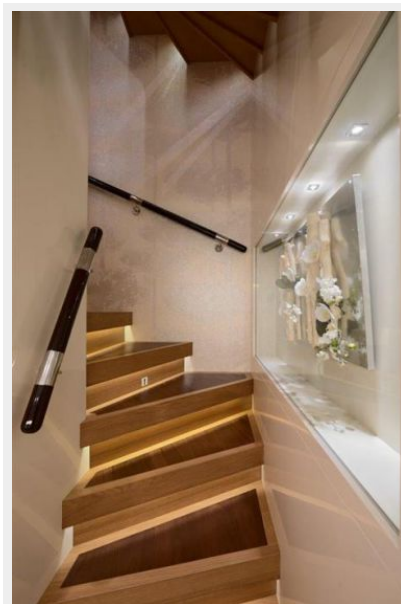
Guest Companionway



Guest Companionway II



Guest Stairwell



Captain's Cabin



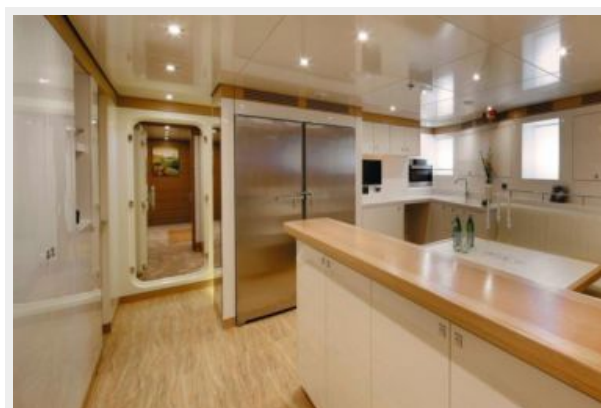
Crew Quarters



Crew Mess



Crew Mess II



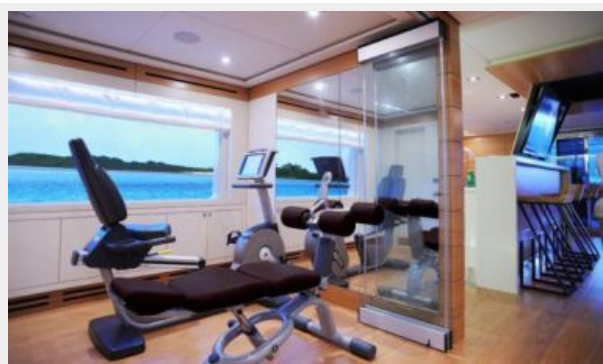
Pilothouse



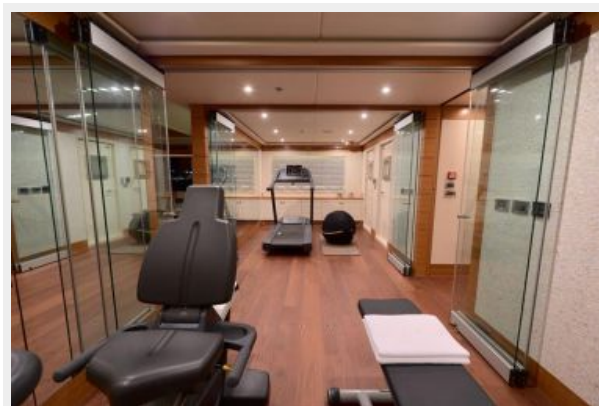
Skylounge Salon



Gym



Gym II



Gym III



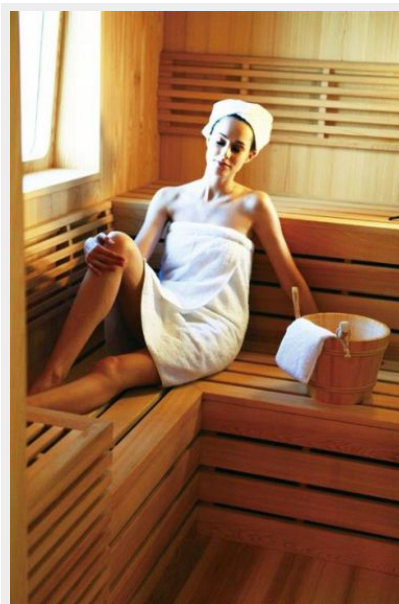
Gym/Spa



Spa



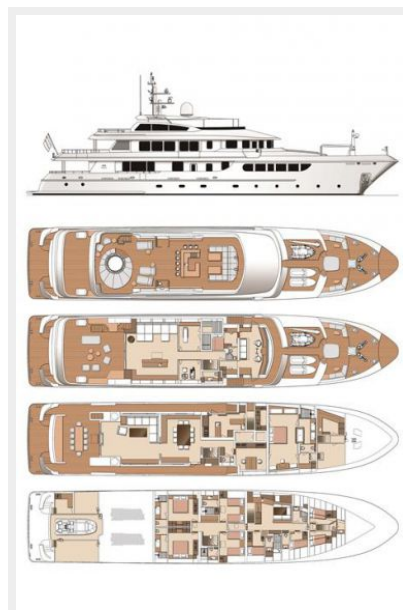
Spa II



Engine Room



General Layout



КОНТАКТЫ

Андрей Шестаков (Andrey Shestakov) – ведущий яхтенный брокер отдела продаж яхт и судов компании Shestakov Yacht Sales Inc. Официальный представитель Shestakov Yacht Sales Inc. для русскоговорящих клиентов в центральном офисе компании в Майами/Форт Лодердейл/Флорида/США.

Контактная информация

Email: andrey@shestakovyachtsales.com

Web: shestakovyachtsales.com

Телефоны

Краснодарский край: **+7(918)465-66-44**

США, Майами, Флорида: **+1(954)274-4435**

Время работы

Понедельник – Суббота: **9:00 - 21:00**
EDT

Воскресенье: **Закрыто**

Адрес



Harbour Towne Marina, 850 NE 3rd St,
STE 213, Dania, FL 33004