

## OSPREY — JARVIS NEWMAN



**Судостроитель:** JARVIS NEWMAN

**Год постройки:** 1988

**Модель:** Крейсер

**Цена:** ЦЕНА ЯХТЫ ПО ЗАПРОСУ

**Местонахождение:** France

**Длина общая:** 46' 0" (14.02m)

**Ширина:** 15' 0" (4.57m)

**Мин. осадка:** 4' 6" (1.37m)

Купить **Osprey — JARVIS NEWMAN** а также выбрать подходящую вам яхту из нашего каталога яхт вам поможет опытный яхтенный брокер Андрей Шестаков. На сегодняшний день компания **Shestakov Yacht Sales Inc.** имеет большое количество яхт в собственном списке продаж, а также тесно сотрудничает со всеми крупными яхтенными производителями по всему миру.

Для того чтобы купить яхту **Osprey — JARVIS NEWMAN** а также проконсультироваться по любому вопросу связанному с покупкой, продажей, чартером яхт позвоните по телефону **+7(918)465-66-44**.

# ОГЛАВЛЕНИЕ

ОГЛАВЛЕНИЕ	2
ХАРАКТЕРИСТИКИ	4
Основная информация	4
Размеры	4
Скорость, вместимость и масса	4
Корпус и палуба	4
Информация о двигателе	4
ПОДРОБНОЕ ОПИСАНИЕ	5
Overview	5
Cabin - Lower Deck	5
Salon	5
Galley	5
Lower Helm	5
Flybridge Electronics	5
Flybridge	6
Deck	6
Mechanical	6
Cockpit	6
Исключения	6
Отказ от ответственности	6
ФОТОГРАФИИ	7
Forward Berth	7
Guest Bunks	7
Dinette	7
Galley	7
Head	8
Galley Freezer	8
Head	8

---

Lower Helm	8
Navigation Desk	8
Teak and Holly Flooring	8
Cockpit	9
Cockpit	9
Cockpit	9
Flybridge Helm	9
Flybridge Helm	9
Flybridge Electronics	9
Flybridge Electronics	10
Teak Bow	10
Custom Bow Cover	10
Bow Pulpit	10
<b>КОНТАКТЫ</b>	<b>11</b>
Контактная информация	11
Телефоны	11
Время работы	11
Адрес	11

---

# ХАРАКТЕРИСТИКИ

## Основная информация

Тип судна: Крейсер	Модельный год: 1988
Год постройки: 1988	Страна: France
Открытая палуба мостика: Да	Кубрик: Да

## Размеры

Длина общая: 46' 0" (14.02m)	Ширина: 15' 0" (4.57m)
Мин. осадка: 4' 6" (1.37m)	

## Скорость, вместимость и масса

Водоизмещение: 52000 Pounds	Вместимость воды: 300 Gallons
Объем топливного бака: 800 Gallons	

## Корпус и палуба

Материал корпуса: Fiberglass

## Информация о двигателе

Двигатели: 2	Производитель: Detroit Diesel
Модель: 6V92	Тип двигателя: Inboard
Тип топлива: Diesel	

---

# ПОДРОБНОЕ ОПИСАНИЕ

---

## Overview

---

Osprey is a rare find for a true yachtsman who enjoys entertaining and cruising on a timeless vessel. She has a very open and airy layout inside with plenty of seating outside. Guaranteed to turn heads, this showpiece is extremely seaworthy and ready to go. The dual station helms are great for cold weather conditions.

## Cabin - Lower Deck

---

V berth forward with filler cushion, sleeps 4 Hanging lockers port and starboard with drawers To port, aft - over under bunks with top bunk dropping down to make couch MarineAir heat and air conditioning, dual zone Varnished teak and holly sole White Tambor ceilings Desk Navigation Station is starboard, aft Starboard, aft - enclosed head with teak vanity and marble sink, separate stall shower and Vacuflush head

## Salon

---

Teak and holly flooring, varnished White Tambor ceilings Wood blinds 6 Overhead lights, white/red SS 4 Wall sconces, lights SS Large dinette with high gloss varnished teak table, port aft Salon Engine room access in floor

## Galley

---

Below counter Norcold refrigerator Top loading freezer on counter Corian counter tops Stainless steel sink with sprayer Kenyon 2-burner stove GE profile stainless steel oven

## Lower Helm

---

Lower helm portside, forward salon Hynautic hydraulic engine controls Custom helm chair, teak ladder back VDO gauges Ritchie Compass Furuno NavNet 12" monitor with black box Furuno sounder, radar, chart plotter, GPS Robertson AP20 auto pilot Fuel Flo Scans ICOM VHF M502, Jensen stereo Auto Helm depth, speed gauges

## Flybridge Electronics

---

Furuno repeater, 12" monitor with black box Chart plotter GPS, Radar, color sounder Rayline

spotlight Trim tab indicators Auto helm tri data (speed, depth, temp) Jensen stereo and IPOD dock Hynautic hydraulic controls VDO engine gauges ICOM VHF M504 Ritchie Compass Console Cover Mast with radar scanner SAT TV dome Deck lights

## Flybridge

---

Centerline helm with varnished teak console Pop-up electronics cabinets Three ladder back helm chairs with SS pedestals Two teak deck chairs with table Bimini top with forward enclosure

## Deck

---

All teak decks on exterior including cockpit, gunwales, fore deck cabin trunk and flybridge deck Varnished teak house Varnished teak transom Teak swim platform Teak flybridge ladder with SS rails Transom door Radar mast

## Mechanical

---

Detroit Diesel 6V92 engines, 550 hp 12.5 kW Westerbeke genset Dual Raycor 1000 fuel filters Reverso oil change pump Anchor windlass and pulpit and rails

## Cockpit

---

U shaped lounge with Sunbrella cushions Large varnished teak table Port and starboard mezzanine seats with storage Varnished aft bulkhead Large in-deck storage hatch Cockpit covers Canvas boat cover from house to fore deck

## Исключения

---

При продаже яхты исключаются личные вещи владельца.

## Отказ от ответственности

---

Компания предоставляет описание судна или яхты добросовестно, но не может гарантировать точность этой информации, а также не ручается за техническое состояние. Покупатель должен проинструктировать своих агентов или оценщиков исследовать представленную информацию более подробно, по собственному желанию. Продажа судна или яхты, изменение цены или снятие с продажи будет происходить без предварительного уведомления.

# ФОТОГРАФИИ

**Forward Berth**



**Guest Bunks**



**Dinette**



**Galley**





**Galley Freezer**



**Head**



**Head**



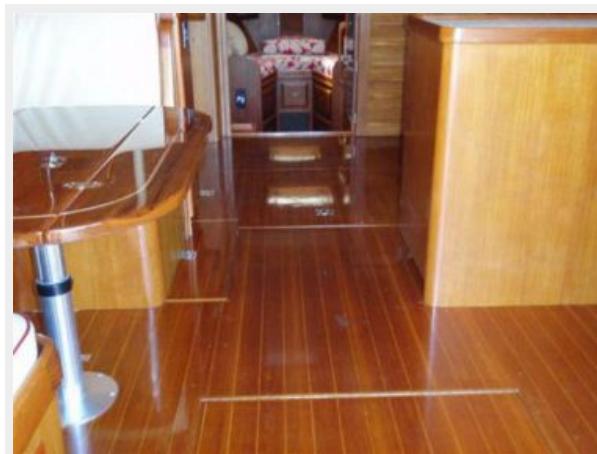
**Lower Helm**



**Navigation Desk**



**Teak and Holly Flooring**





**Cockpit**



**Cockpit**



**Cockpit**



**Flybridge Helm**



**Flybridge Helm**



**Flybridge Electronics**



### Flybridge Electronics



### Teak Bow



### Bow Pulpit



### Custom Bow Cover



# КОНТАКТЫ

---

Андрей Шестаков (Andrey Shestakov) – ведущий яхтенный брокер отдела продаж яхт и судов компании Shestakov Yacht Sales Inc. Официальный представитель Shestakov Yacht Sales Inc. для русскоговорящих клиентов в центральном офисе компании в Майами/Форт Лодердейл/Флорида/США.

## Контактная информация

---

Email: [andrey@shestakovyachtsales.com](mailto:andrey@shestakovyachtsales.com)

Web: [shestakovyachtsales.com](http://shestakovyachtsales.com)

## Телефоны

---

Краснодарский край: **+7(918)465-66-44**

США, Майами, Флорида: **+1(954)274-4435**

## Время работы

---

Понедельник – Суббота: **9:00 - 21:00**  
EDT

Воскресенье: **Закрето**

## Адрес

---



Harbour Towne Marina, 850 NE 3rd St,  
STE 213, Dania, FL 33004