

NICARA — AQUA STAR



Судостроитель: AQUA STAR

Год постройки: 2003

Модель: Моторная яхта

Цена: ЦЕНА ЯХТЫ ПО ЗАПРОСУ

Местонахождение: Spain

Длина общая: 47' 0" (14.33m)

Ширина: 15' 0" (4.57m)

Макс. осадка: 4' 0" (1.22m)

Купить **NICARA — AQUA STAR** а также выбрать подходящую вам яхту из нашего каталога яхт вам поможет опытный яхтенный брокер Андрей Шестаков. На сегодняшний день компания **Shestakov Yacht Sales Inc.** имеет большое количество яхт в собственном списке продаж, а также тесно сотрудничает со всеми крупными яхтенными производителями по всему миру.

Для того чтобы купить яхту **NICARA — AQUA STAR** а также проконсультироваться по любому вопросу связанному с покупкой, продажей, чартером яхт позвоните по телефону **+7(918)465-66-44**.

ОГЛАВЛЕНИЕ

ОГЛАВЛЕНИЕ	2
ХАРАКТЕРИСТИКИ	4
Обзор	4
Основная информация	4
Размеры	4
Скорость, вместимость и масса	4
Размещение	4
Корпус и палуба	5
Информация о двигателе	5
ПОДРОБНОЕ ОПИСАНИЕ	6
Construction	6
Machinery	6
Electrical Systems	7
Plumbing Systems	7
Tankage	7
Navigation Equipment	8
Domestic Equipment	8
Accommodation	9
Deck Equipment	11
Remarks	12
Исключения	12
Отказ от ответственности	12
ФОТОГРАФИИ	13
КОНТАКТЫ	19
Контактная информация	19
Телефоны	19
Время работы	19
Адрес	19

ХАРАКТЕРИСТИКИ

Обзор

A well-kept and highly spec'd late example of this fabulous all-rounder, known for the ride, handling, comfort and ability. Very well priced.

Основная информация

Тип судна: Моторная яхта

Подкатегория: Semi-Displacement

Моделный год: 2003

Год постройки: 2003

Страна: Spain

Открытая палуба мостика: Да

Кубрик: Да

Размеры

Длина общая: 47' 0" (14.33m)

Длина по ватерлинии: 42' 0" (12.80m)

Ширина: 15' 0" (4.57m)

Макс. осадка: 4' 0" (1.22m)

Скорость, вместимость и масса

Водоизмещение: 34171.65061 Pounds

Объем топливного бака: 600.463074196 Gallons

Размещение

Всего кают: 2

Всего коек: 6

Всего ком. состава: 2

Корпус и палуба

Материал корпуса: GRP

Материал палубы: Teak

Комплектация корпуса: Semi-Displacement

Цвет корпуса: Navy Blue

Дизайнер корпуса: Aqua-Star / Freivokh

Информация о двигателе

Двигатели: 2

Производитель: Volvo Penta

Модель: TAMD75P

Тип двигателя: Inboard

Тип топлива: Diesel

ПОДРОБНОЕ ОПИСАНИЕ

Construction

Overall Measured Length: 48'5" including 2' pulpit.

RCD Status: The yacht conforms with the essential safety requirements of Directive 94/25EC (Recreational Craft Directive) and is categorised B.

Hull, Deck & Superstructure Construction:

- GRP construction.
- Navy blue hull (painted topsides 2008).
- Teak laid decks.
- Semi displacement.
- Topsides were Awlgrip painted.

Machinery

Engine & Gearboxes:

- 2 x 480 hp Volvo Penta TAMD75P EDC on shafts.
- ZF 2:1 Gearboxes.

Maintenance & Performance:

- Engine hours – approx 694 as of March 2014.
- Engines last serviced June 2011.

Propulsion & Steering:

- 4 x Blade prop + 2 spares.

- Hydraulic steering to wheelhouse and flybridge.
- Ropecutters.
- Bow and stern thrusters (stern currently not in service).

Electrical Systems

Voltage Systems:

- 220 and 12v sockets, throughout the yacht.

Battery Banks:

- Heart interface battery state meter.
- 6 Heavy duty 12v batteries (1 generator, 2 engine, 3 domestic). All new 2009.

Battery Chargers:

- Sterling 4step 4 output 12v charger (new 2009)

Generator:

- Kohler 9EFOZ 9kw Generator.
- Generator hours – approx 518 as of March 2014.

Plumbing Systems

Bilge Pumps:

- 5 x Bilge pumps.

Tankage

Fuel:

- 2 x 250 gallon fuel tanks approx with crossfeed pump (2273 litres).

Navigation Equipment

- Raymarine RL80C Radar.
- Raymarine RC631 Chartplotter.
- Raymarine ST60 Tridata.
- Raymarine ST6001+ Autopilot.
- Raymarine 215E DSC VHF.
- Plastimo Compass.
- Eagle Fish Mark 160

All with flybridge repeaters.

- Bennet Trintabs.
- Eagle 160 Fishfinder.
- ICS Nav6 Navtex.
- ACR EBIRB 406

Domestic Equipment

Misc. catalogue manuals, large number of engine, toilet, pump etc spares.

Galley:

- Whirlpool grill/oven
- Whirlpool 4 ring halogen hob.
- Electrolux combination microwave.
- Isotherm fridge.
- Twin bowl stainless steel sinks.
- Fire extinguisher and blanket.

Heads/Showers:

- Aft deck hot & cold shower.
 - 2 x 12 volt electric vacuflush toilets.
 - Head has Mini-bath and shower with folding screen.
 - Holding tank.

Heating & Ventilation:

- 5 x Warm air demisters.
- 3 x Reverse cycle air con. Cruisair SMX11 throughout.
- Vortex Dehumidifier.

Accommodation

*Description of layout from forward:**Forward Guest Cabin:*

- Tiered V Berth arrangement with ample storage.

Port Side Heads Compartment:

- Teak grating.
- Inset basin in Corian top.
- Hot + cold pressurized water.
- Shower.
- Vacuflush toilet.

Starboard Side Dinette:

- U shaped seating for 5.
- Drop down table forming spacious double berth.
- Full height modesty curtain.
- Lockers.

Galley:

- All appliances are electric.
- Corian worktop.
- Extensive cupboards and lockers.

Main Saloon:

- U shaped seating to port.
- Extending table.
- Extensive cupboards, lockers and drawers.
- Access to engine room and deep lazarette.
- Twin helm seat.
- Twin pilot seat folding to extend port seating.

Aft Cabin:

- Double island bed.
- Extensive lockers.
- Drawers & further storage.
- Access top engine room.

Aft Heads Compartment:

- Corian topped basin.

- Hot + cold pressurized water.
- Mini bath + shower.
- Vacuflush toilet.
- Teak grating.

Deck Equipment

General:

- Besenzoni hydraulic passarelle/crane.
- Aft deck stainless steel boarding ladder from teak decked bathing platform.
- Aft deck with stainless steel folding bimini top, seating bench, all with sunbrella in navy fabric.
- Side teak steps to flybridge with teak deck, cockpit table and seating for 5/6. All with Sunbrella fabric inc.
- Flybridge helm station and double seat.
- Stainless steel radar arch with antenna etc.
- Foredeck has stainless steel guardrails and access to anchor locker.
- Electric winch.
- Screen wash & wipers.

Anchoring & Mooring Equipment:

- Lofrans windlass with deck foot and 2 helm controls, 20kg Bruce anchor and 70m chain. Operated from helm, flybridge and foredeck.

Covers, Canvas & Cushions:

- Sunbrella fitted covers to seating, flybridge helm, aft deck doors etc.
- Folding bimini to aft deck with blue Sunbrella fabric.

Safety Equipment:

- Liferaft (out of service).

Remarks

NICARA is a great example of her class and has been consistently maintained by this owner. She offers superb sea keeping together with comfortable and spacious accommodation. Also she has lots of deck space.

Исключения

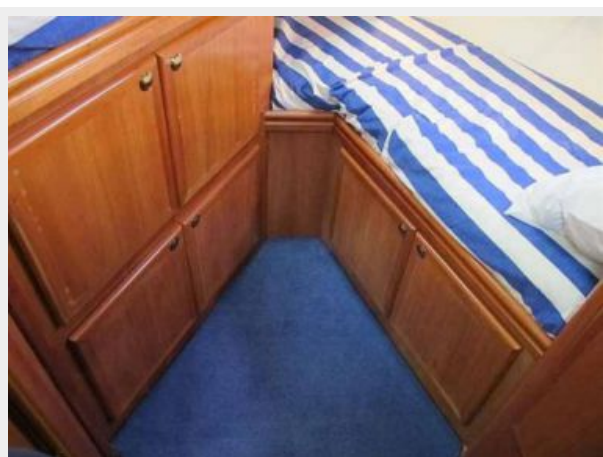
При продаже яхты исключаются личные вещи владельца.

Отказ от ответственности

Компания предоставляет описание судна или яхты добросовестно, но не может гарантировать точность этой информации, а также не ручается за техническое состояние. Покупатель должен проинструктировать своих агентов или оценщиков исследовать представленную информацию более подробно, по собственному желанию. Продажа судна или яхты, изменение цены или снятие с продажи будет происходить без предварительного уведомления.

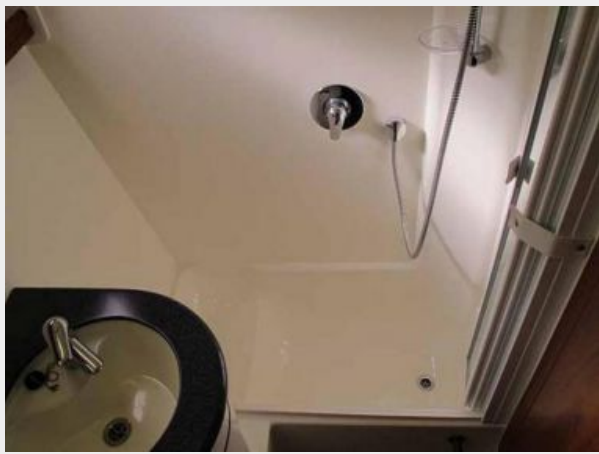
ФОТОГРАФИИ













КОНТАКТЫ

Андрей Шестаков (Andrey Shestakov) – ведущий яхтенный брокер отдела продаж яхт и судов компании Shestakov Yacht Sales Inc. Официальный представитель Shestakov Yacht Sales Inc. для русскоговорящих клиентов в центральном офисе компании в Майами/Форт Лодердейл/Флорида/США.

Контактная информация

Email: andrey@shestakovyachtsales.com

Web: shestakovyachtsales.com

Телефоны

Краснодарский край: **+7(918)465-66-44**

США, Майами, Флорида: **+1(954)274-4435**

Время работы

Понедельник – Суббота: **9:00 - 21:00**
EDT

Воскресенье: **Закрито**

Адрес



Harbour Towne Marina, 850 NE 3rd St,
STE 213, Dania, FL 33004