

CALLISTA — OCEAN PACIFICO



Судостроитель: OCEAN PACIFICO

Год постройки: 2000

Модель: Промысловое судно

Цена: **ЦЕНА ЯХТЫ ПО ЗАПРОСУ**

Местонахождение: Croatia

Длина общая: 124' 9" (38.00m)

Ширина: 23' 0" (7.00m)

Мин. осадка: 9' 0" (2.75m)

Крейс. скорость: 10 Kts. (12 MPH)

Макс. скорость: 11 Kts. (13 MPH)

Купить **CALLISTA — OCEAN PACIFICO** а также выбрать подходящую вам яхту из нашего каталога яхт вам поможет опытный яхтенный брокер Андрей Шестаков. На сегодняшний день компания **Shestakov Yacht Sales Inc.** имеет большое количество яхт в собственном списке продаж, а также тесно сотрудничает со всеми крупными яхтенными производителями по всему миру.

Для того чтобы купить яхту **CALLISTA — OCEAN PACIFICO** а также проконсультироваться по любому вопросу связанному с покупкой, продажей, чартером яхт позвоните по телефону **+7(918)465-66-44**.

ОГЛАВЛЕНИЕ

ОГЛАВЛЕНИЕ	2
ХАРАКТЕРИСТИКИ	3
Обзор	3
Основная информация	3
Размеры	3
Скорость, вместимость и масса	3
Размещение	4
Корпус и палуба	4
Информация о двигателе	4
ПОДРОБНОЕ ОПИСАНИЕ	5
MAIN CHARACTERISTICS	5
ACCOMMODATION	5
PROPULSION SYSTEM	5
TECHNICAL DETAILS	5
SECURITY & SAFETY EQUIPMENT	5
NAV/COM EQUIPMENT	5
TENDERS & TOYS	6
COMMENTS	6
Исключения	6
Отказ от ответственности	6
ФОТОГРАФИИ	8
КОНТАКТЫ	12
Контактная информация	12
Телефоны	12
Время работы	12
Адрес	12

ХАРАКТЕРИСТИКИ

Обзор

Excellent Value for Money! This recently refitted luxurious Diana Yacht Design is in her best condition ever. Built to the world's finest standards with a spacious interior layout and stylish craftsmanship. • Turnkey condition • Recently refitted • Excellent charter record & great reputation • Classification: Lloyd's +100 A1 YACHT • Spacious interior layout • Each cabin equipped with a flat screen to access movie and music database • Swim platform provides easy access for swimming and water sports • Large selection of watersport equipment • Jacuzzi • Wi-Fi

Основная информация

Тип судна: Промысловое судно	Модельный год: 2000
Год постройки: 2000	Год обновления: 2011
Страна: Croatia	Кубрик: Да

Размеры

Длина общая: 124' 9" (38.00m)	Ширина: 23' 0" (7.00m)
Мин. осадка: 9' 0" (2.75m)	

Скорость, вместимость и масса

Крейс. скорость: 10 Kts. (12 MPH)	Макс. скорость: 11 Kts. (13 MPH)
Дальность на макс. скорости: 4400 Kts.	Чистый вес: 272 Pounds
Вместимость воды: 2097.52609288 Gallons	Объем топливного бака: 15369.52998536 Gallons
Расход топлива: 42.26752832 Gallons	

Размещение

Всего кают: 5

Спальные места: 10

Спальных мест экипажа: 7

Корпус и палуба

Материал корпуса: Steel

Материал палубы: Teak

Комплектация корпуса: Full
Displacement

Дизайнер экстерьера: Diana Yacht
Design

Дизайнер интерьера: Diana Yacht Design

Информация о двигателе

Двигатели: 2

Производитель: Caterpillar

Модель: V12 3412 DITA

Тип двигателя: Inboard

Тип топлива: Diesel

ПОДРОБНОЕ ОПИСАНИЕ

MAIN CHARACTERISTICS

Hull Material: Steel Hull Configuration: Displacement Builder: Ocean Pacifico Services Naval Architect: Diana Yacht Design Int.BV Designer: Diana Yacht Design Int.BV Gross Tonnage: 272 tons Net Tonnage: 81 tons Classification: Lloyd's +100 A1 YACHT Fuel Consumption: 160 l/h Maximum Speed: 11 knots Range: 4,400 nm Fuel capacity: 58,180 l (15,369 US gal) Fresh water: 7,940 l (2,097 US gal)

ACCOMMODATION

Number of cabins: 5 Configuration: 4 Double + 1 Twin cabin Bed configuration: 1 King, 3 Queen, 2 Single Guests sleeping: 10 Guests cruising: 10

PROPULSION SYSTEM

Main engines: 2 x Caterpillar V12 3412 DITA Complete rebuilt to zero hours in 2009 Engine hours (30.6.2014): 4042 h (Port) 4016 h (Starboard) Generators: 2 x Caterpillar 3304B Generator hours (30.6.2014): 13075 (Port) 12145 (Starboard) Maximum power: 2 x 456 kW Gearbox: 2 x Reintjes WAF 340 Ratio 2.963 to 1 Engine control: Triple station Glendinning electronic Steering gear: Tenfjord type twin Rudder Shafts: 4 x 8m 90mm diameter stainless steel Propellers: Michigan H4500-0-90 5 blade, handed 44.3" x 41.7" Power: 2 x 85 kW Bow thruster: Vosper (VT40) 37.5 kW variable Stabilizer (cruising): Vosper Wave Beta 3

TECHNICAL DETAILS

Fresh water maker: Idromar MC5 Duplex 250 liters/h Hot water boiler: 1 x 300 liters (79,25 UsU gal) Sewage treatment: Hamann HL-Cont type II Fuel filter separator: Alfa laval 720 l/hr Air-conditioning: Manrico Francesconi with Carlyle compressors and Alfa lava condensers Airhorn: Kahlenberg Bros. Co. Search light: 2x ITT Jabsco Anchor winch: 2x Muir V10,000/135/14 Anchor: 2x 187kg HHP galvanized Anchor chain: 2x 120M x 20.5mm galvanized Mooring capstan: 2x Muir VC7/7000/130 Passarelle: Cramm stainless steel hydraulic operated

SECURITY & SAFETY EQUIPMENT

Life rafts: 2x Viking 10DK+ for 10 persons Life jackets: 22 Lifebuoy: 4 Medical kit: 1 category A Pyrotechnics: 6 EPIRB: 1 Radar transponder: 1

NAV/COM EQUIPMENT

Radar: 1x Furuno FAR-28x7 integrated NAVnet VX2 1x Furuno 1824C-BB integrated NAVnet VX2 GPS: Leica MX 412 Navigator GPS: Furuno 320B integrated NAVnet VX2 Chart Plotter: Furuno GD-1920-C-BB integrated NAVnet VX2 Depth Sounder: Furuno FCV-292 Wind speed/direction: KVH Quadro Gyro compass: KVH digital DGS 3 24V with two wing repeaters Autopilot: Simrad AP50 Magnetic compass: C.Plath Venus Inmarsat C: Trimble Fleet 77: Thrane&Thrane VHF/DSC: Furuno FM-8500 VHF: Icom IC-M710 VHF: IC-M127 VHF: 4x portable Icom IC-M71 MF/HF: IC-M710 CCTV: Elbex Loudhailer: Raytheon RAY430 PABX: Panasonic KX-F1010 Communication: • VSAT broadband internet 512 KB/s download • SEATEL Satellite TV with UK Sky

TENDERS & TOYS

TENDER: Novurania 550DL RIB with Yamaha F100-DETL 4-stroke engine WAVERUNNERS: • Yamaha VX 110 Sport 3-seat • Sea-Doo Spark 2 UP cc 900, HP 90, 2-seat with reverse WATERTOYS: • Banana 3-seat • Donut • Snorkelling gear for adults and children • Diving gear • Wetsuits for adults and children • Waterskis & wakeboard for adults and children

COMMENTS

This stylish Diana Yacht Design, built to the world's finest standards with a spacious interior layout and stylish craftsmanship provides for contemporary entertainment with luxurious and comfortable accommodation for ten guests. The yacht presents a warm, serene quality with contemporary refinement, functionally designed for maximum pleasure and quality of life. Her freshly appointed furnishings in light grey, cream and white tones create a relaxed, airy and inviting ambiance complimenting the light wood interior throughout. The Owner's suite, with private access from the main deck is luxurious and comfortable. There are four more cabins: three VIP (queen size beds) and one twin (king size single beds) are located on the lower deck. All are en suite with fully marbled bathrooms. Each cabin is equipped with a flat screen to access movie and music database. The sundeck is fitted with a new Jacuzzi, private shower and a huge sun bed. Aft main deck has a large exterior dining area for ten guests. Aft swim platform provides easy access for swimming and water sports. The upper lounge is inviting and impressive with double glass sliding doors opening to the boat deck and up to the sundeck providing an expansive entertainment area for all occasions.

Исключения

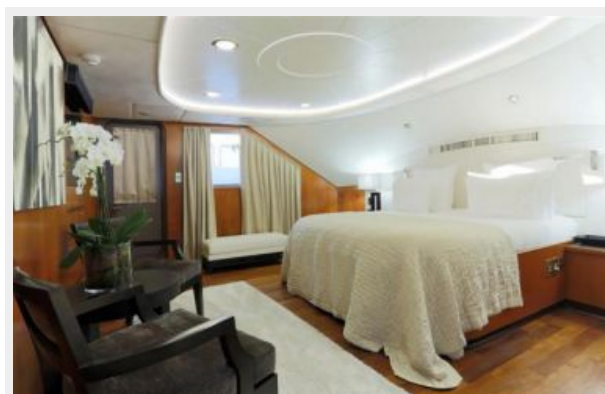
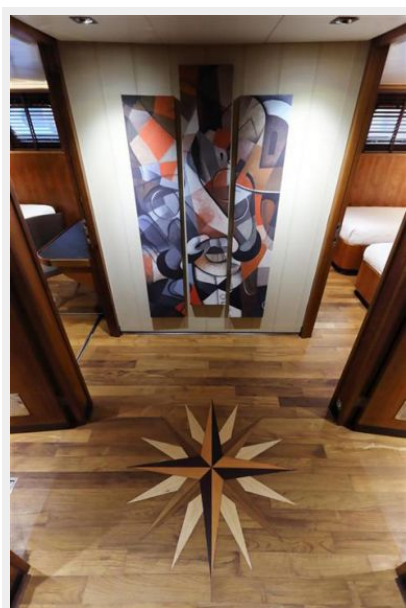
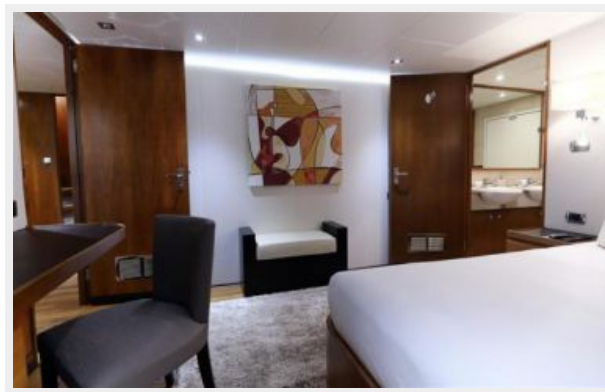
При продаже яхты исключаются личные вещи владельца.

Отказ от ответственности

Компания предоставляет описание судна или яхты добросовестно, но не может

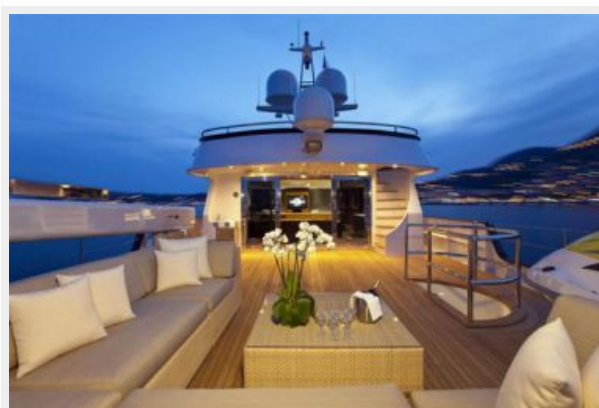
гарантировать точность этой информации, а также не ручается за техническое состояние. Покупатель должен проинструктировать своих агентов или оценщиков исследовать представленную информацию более подробно, по собственному желанию. Продажа судна или яхты, изменение цены или снятие с продажи будет происходить без предварительного уведомления.

ФОТОГРАФИИ









КОНТАКТЫ

Андрей Шестаков (Andrey Shestakov) – ведущий яхтенный брокер отдела продаж яхт и судов компании Shestakov Yacht Sales Inc. Официальный представитель Shestakov Yacht Sales Inc. для русскоговорящих клиентов в центральном офисе компании в Майами/Форт Лодердейл/Флорида/США.

Контактная информация

Email: andrey@shestakovyachtsales.com

Web: shestakovyachtsales.com

Телефоны

Краснодарский край: **+7(918)465-66-44**

США, Майами, Флорида: **+1(954)274-4435**

Время работы

Понедельник – Суббота: **9:00 - 21:00**
EDT

Воскресенье: **Закрето**

Адрес



Harbour Towne Marina, 850 NE 3rd St,
STE 213, Dania, FL 33004