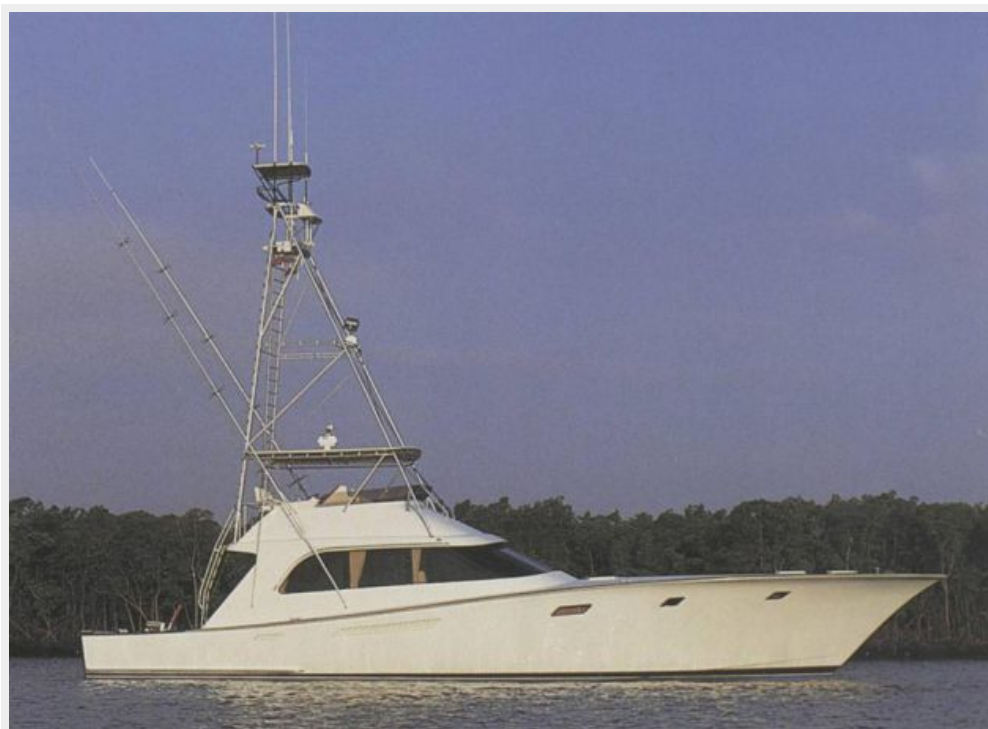


SNOWGOOSE — LANDEWEER



Судостроитель: [Landeweer](#)

Год постройки: 1988

Модель: Катер для спортивной рыбалки

Цена: **ЦЕНА ЯХТЫ ПО ЗАПРОСУ**

Местонахождение: United States

Длина общая: 67' 0" (20.42m)

Мин. осадка: 5' 6" (1.68m)

Крейс. скорость: 33 Kts. (38 MPH)

Макс. скорость: 38 Kts. (44 MPH)

Купить **Snowgoose — Landeweer** а также выбрать подходящую вам яхту из нашего каталога яхт вам поможет опытный яхтенный брокер Андрей Шестаков. На сегодняшний день компания **Shestakov Yacht Sales Inc.** имеет большое количество яхт в собственном списке продаж, а также тесно сотрудничает со всеми крупными яхтенными производителями по всему миру.

Для того чтобы купить яхту **Snowgoose — Landeweer** а также проконсультироваться по любому вопросу связанному с покупкой, продажей, чартером яхт позвоните по телефону **+7(918)465-66-44**.

ОГЛАВЛЕНИЕ

ОГЛАВЛЕНИЕ	2
ХАРАКТЕРИСТИКИ	4
Основная информация	4
Размеры	4
Скорость, вместимость и масса	4
Размещение	4
Корпус и палуба	4
Информация о двигателе	5
ПОДРОБНОЕ ОПИСАНИЕ	6
Accommodations	6
Salon	6
Galley	6
Forward Living Quarters	6
Staterooms	7
Fly Bridge	7
Исключения	7
Отказ от ответственности	7
ФОТОГРАФИИ	9
Running	9
Running	9
Hallway To Forward Staterooms	10
Master Stateroom	10
Flybridge / Tuna Tower	12
Tuna Tower Controls	12
Bow	14
Hull	14
Running	15
Rendering	15

КОНТАКТЫ	16
Контактная информация	16
Телефоны	16
Время работы	16
Адрес	16

ХАРАКТЕРИСТИКИ

Основная информация

Тип судна: Катер для спортивной рыбалки

Подкатегория: Convertible

Модельный год: 1988

Год постройки: 1988

Страна: United States

Открытая палуба мостика: Да

Кубрик: Да

Размеры

Длина общая: 67' 0" (20.42m)

Мин. осадка: 5' 6" (1.68m)

Скорость, вместимость и масса

Крейс. скорость: 33 Kts. (38 MPH)

Дальность на крейсерской скорости:
800

Макс. скорость: 38 Kts. (44 MPH)

Вместимость воды: 260 Gallons

Объем топливного бака: 3250 Gallons

Размещение

Всего кают: 3

Спальные места: 7

Всего ком. состава: 2

Корпус и палуба

Материал корпуса: Aluminum

Информация о двигателе

Двигатели: 2

Производитель: Detroit Diesel

Модель: 12V92TAB

Тип двигателя: Inboard

Тип топлива: Diesel

ПОДРОБНОЕ ОПИСАНИЕ

Accommodations

"Snowgoose" will accommodate 7 guests in 3 staterooms.

Salon

The salon's wide sliding door and large wrap-around windows give a feeling of space and openness. Sitting comfortably on the custom built furniture, one has an unrestricted outside view. By constructing the full-width, angled lexan aft partition, the usual backwash at cruising speed has been virtually eliminated. Luxury and quality abound from the Alcantara ceilings, custom furnishings, and thick, woolen carpets to the hand-laid Brazilian walnut woodwork with its carefully laminated curves that result in matching wood grain and color. The cabinets are complimented by 24-carat gold-plated knobs and fixtures.

The salon is accentuated by concealed direct and indirect soft lighting. Beneath the warm veneer and carpeting is honeycombed aluminum sandwiched by two layers of fiberglass, known as F board to the aerospace industry, which provides optimum strength while cutting weight by up to 70 percent.

Galley

The galley blends into the overall salon design and allows you to watch the action in the cockpit through the rear partition or socialize while preparing meals. It has all the necessary appliances for making anything from a light meal to a full dinner.

Forward Living Quarters

The forward living quarters are reached by brass-inlaid steps leading from starboard to the central hallway. Open the forward engine room doors and the instrument and breaker panels are conveniently located for operation of the 25Kw generators or for controlling any power needs without entering the compartment. The forward area is decorated similarly to the salon except for the use of lighter Turkish walnut. The doorknobs and bathroom fixtures are gold-plated brass for easy maintenance and lasting beauty. The door-locks are self-centering and the walls and ceilings are suspended from rubber mounts to eliminate vibration. For insulation against noise, condensation, and outside temperature, the hull was coated with two inches of dense PU-foam.

Staterooms

Each stateroom has its own AC/heating system, but for additional comfort and safety, overhead hatches with sliding blinds and screens are installed. Forward headroom throughout is 7 feet.

The master stateroom to port has its own well-appointed head, two full-sized berths, and plenty of traditionally finished closets and drawers.

Opposite is the second stateroom with neat over-and-under arrangements.

Down the hall, the starboard head has the same layout as the master bath. The forward stateroom has three full berths and its complement of drawers and closets. For safety and storage, a watertight compartment abuts the forward cabin. Lines and fenders can be stowed through the fourth hatch on deck.

Fly Bridge

The flybridge has all the amenities expected of a yacht of this class. Sitting behind the wheel and enjoying the unobstructed view all around from forward to cockpit, one will appreciate the forethought in planning its location. The fine teak finish compliments the neatly arranged state-of-the-art instruments in their custom made removable trays for easy maintenance with clean looking flip-up / slide-away smoked plexiglass covers.

Although all instruments are water or spray proof, these were added for extra protection and easy cleaning. All instruments are within easy reach and viewing. A joystick can be activated next to the wheel for quick maneuvering. Similar joysticks are used in the tower and the cockpit stations next to the Panish controls and RPM/Depth repeaters. A large covered chart table with seat at port has a clear view of navigation instruments.

Исключения

При продаже яхты исключаются личные вещи владельца.

Отказ от ответственности

Компания предоставляет описание судна или яхты добросовестно, но не может гарантировать точность этой информации, а также не ручается за техническое

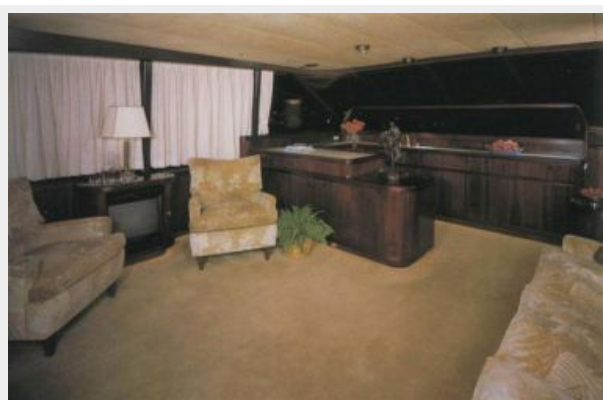
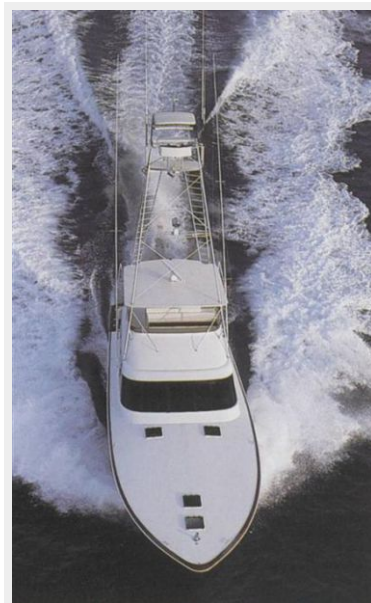
состояние. Покупатель должен проинструктировать своих агентов или оценщиков исследовать представленную информацию более подробно, по собственному желанию. Продажа судна или яхты, изменение цены или снятие с продажи будет происходить без предварительного уведомления.

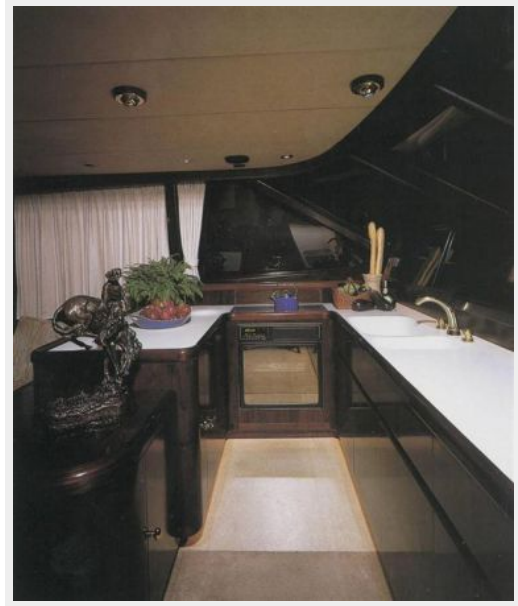
ФОТОГРАФИИ

Running



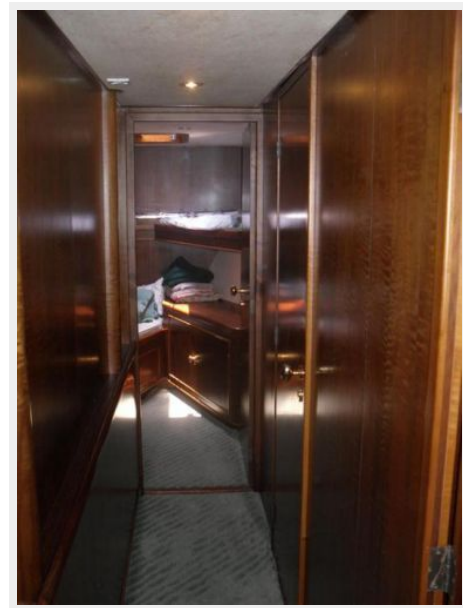
Running

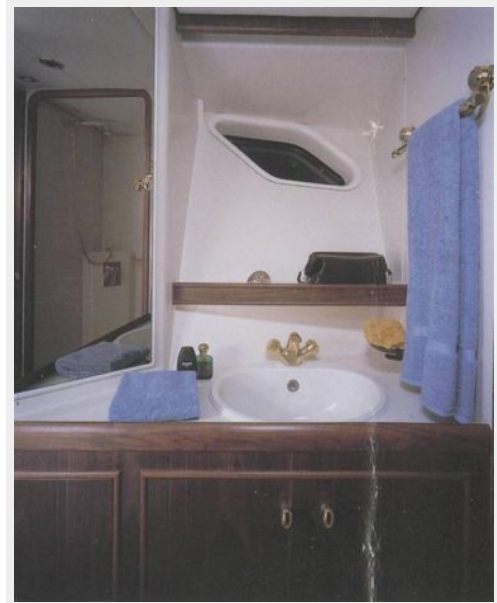
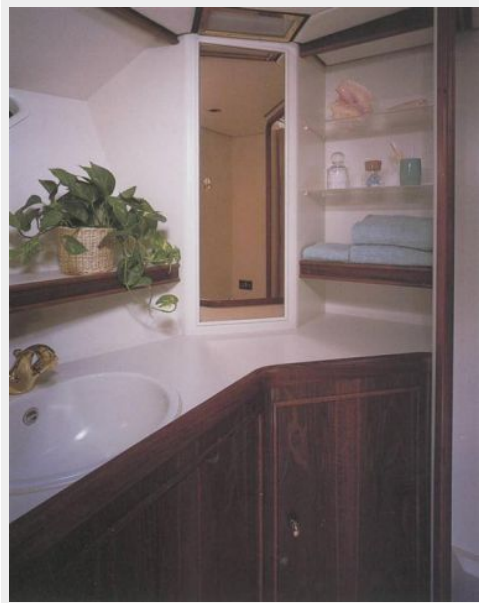
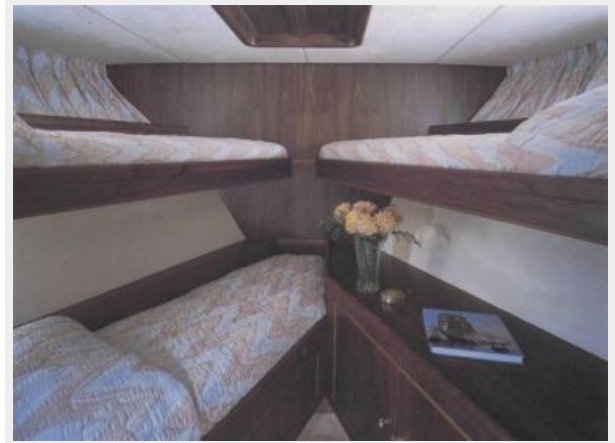
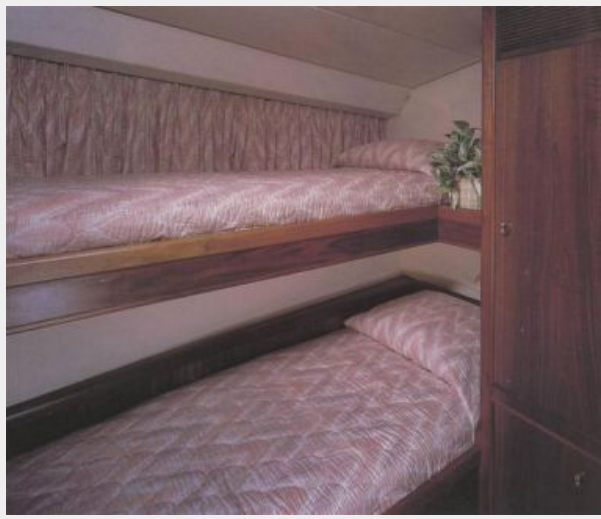




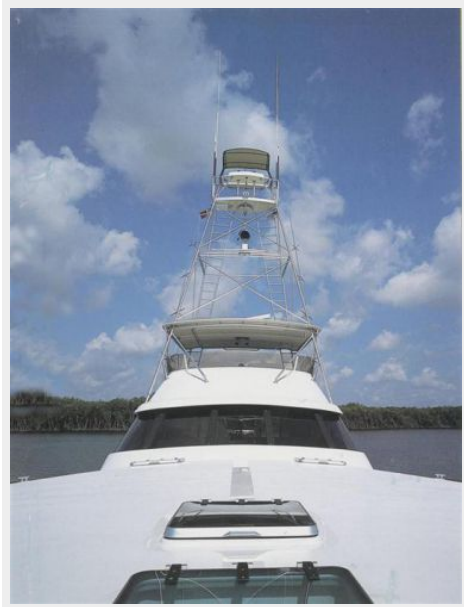
Hallway To Forward Staterooms

Master Stateroom

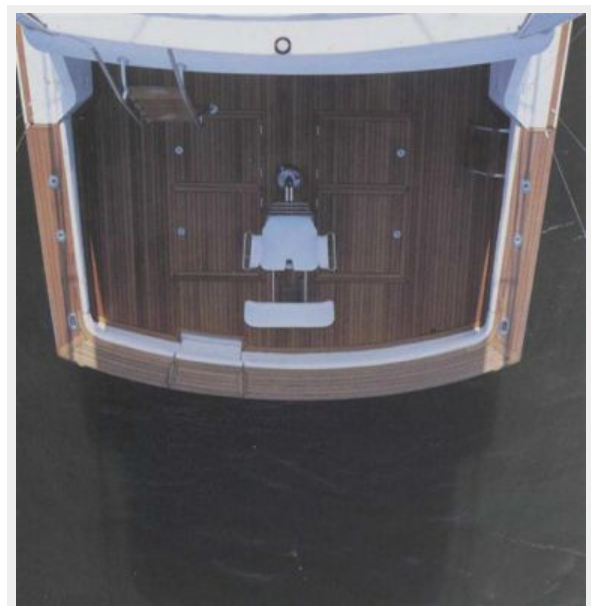


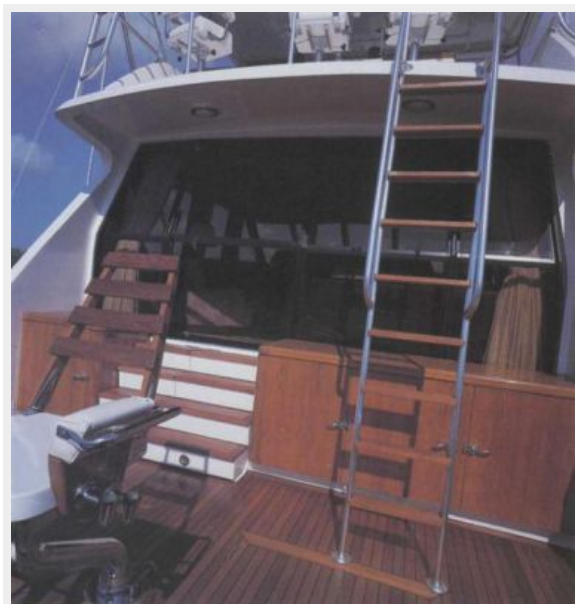


Flybridge / Tuna Tower



Tuna Tower Controls





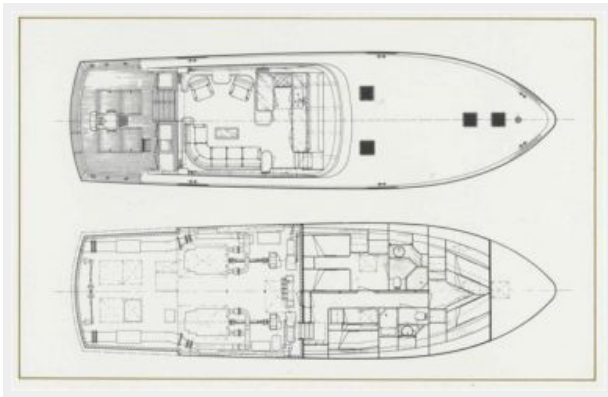
Bow



Hull



Rendering



Running



КОНТАКТЫ

Андрей Шестаков (Andrey Shestakov) – ведущий яхтенный брокер отдела продаж яхт и судов компании Shestakov Yacht Sales Inc. Официальный представитель Shestakov Yacht Sales Inc. для русскоговорящих клиентов в центральном офисе компании в Майами/Форт Лодердейл/Флорида/США.

Контактная информация

Email: andrey@shestakovyachtsales.com

Web: shestakovyachtsales.com

Телефоны

Краснодарский край: **+7(918)465-66-44**

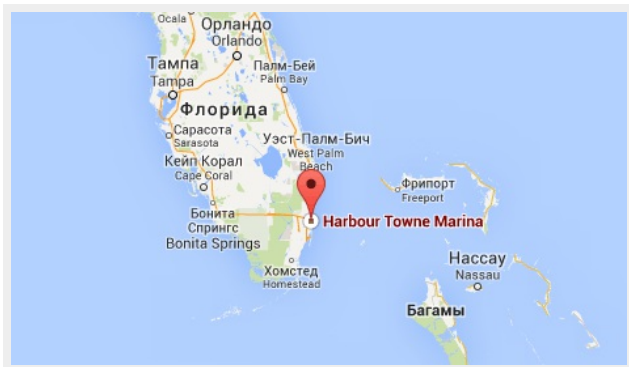
США, Майами, Флорида: **+1(954)274-4435**

Время работы

Понедельник – Суббота: **9:00 - 21:00**
EDT

Воскресенье: **Закрито**

Адрес



Harbour Towne Marina, 850 NE 3rd St,
STE 213, Dania, FL 33004