

## TITARO — VOYAGE YACHTS



**Судостроитель:** VOYAGE YACHTS

**Год постройки:** 2005

**Модель:** Катамаран

**Цена:** ЦЕНА ЯХТЫ ПО ЗАПРОСУ

**Местонахождение:** United States

**Длина общая:** 44' 0" (13.41m)

**Ширина:** 25' 0" (7.62m)

**Макс. осадка:** 3' 0" (0.91m)

Купить TiTaRo — VOYAGE YACHTS а также выбрать подходящую вам яхту из нашего каталога яхт вам поможет опытный яхтенный брокер Андрей Шестаков. На сегодняшний день компания Shestakov Yacht Sales Inc. имеет большое количество яхт в собственном списке продаж, а также тесно сотрудничает со всеми крупными яхтенными производителями по всему миру.

Для того чтобы купить яхту TiTaRo — VOYAGE YACHTS а также проконсультироваться по любому вопросу связанному с покупкой, продажей, чартером яхт позвоните по телефону **+7(918)465-66-44**.

# ОГЛАВЛЕНИЕ

ОГЛАВЛЕНИЕ	2
ХАРАКТЕРИСТИКИ	4
Обзор	4
Основная информация	4
Размеры	5
Скорость, вместимость и масса	5
Размещение	5
Корпус и палуба	5
Информация о двигателе	5
ПОДРОБНОЕ ОПИСАНИЕ	6
Accommodations	6
Galley	6
Electrical System	6
Electronics and Navigational Equipment	6
Engines & Mechanical	7
Deck	7
Sails & Rigging	8
Additional	8
Vessel Description	9
Исключения	9
Отказ от ответственности	9
ФОТОГРАФИИ	10
EXTERIOR	10
COCKPIT AND DINGHY	10
HELM STATION AND COCKPIT	10
NAVIGATION STATION	10
AFT STATEROM STARBOARD	10
FORWARD STATEROOM	10

---

OWNER'S HEAD AND SHOWER COMPARTMENT	11
OWNER'S STATEROOM	11
OWNER'S STATEROOM	11
GALLEY	11
GALLEY	11
SALON	11
SIDE PROFILE & SAIL PLAN	12
SALON	12
LAYOUT	12
КОНТАКТЫ	13
Контактная информация	13
Телефоны	13
Время работы	13
Адрес	13

---

---

# ХАРАКТЕРИСТИКИ

---

## Обзор

---

This Voyage 440 is the owner's version. The entire starboard hull is devoted to the owner to provide a comfortable living space with a queen sized berth, an adjacent office area, spacious storage and a large head with separate shower. The port hull features 1 queen bed forward, shared bathroom and aft berth and workshop. There is a huge amount of storage throughout this spectacular catamaran.

The galley is full size, up in the salon to Port with 4 burner gas stove and huge oven large refrigerated boxes and Deep Freeze. The galley also features a breakfast bar with stools, opening up into the spacious saloon, and includes all the comforts of home!

She is fully set up for blue water cruising, with watermaker, solar panels, and is ready to go.

The Voyage 440's are certified CE - unsinkable ! This design was voted the "Best Cruising Multihull and Overall Boat of the Year"

Meticulous owners have decided to move ashore to begin worldwide land exploration. Priced to sell at \$420,000.

---

## Основная информация

---

**Тип судна:** Катамаран

**Модельный год:** 2005

**Год постройки:** 2005

**Страна:** United States

## Размеры

Длина общая: 44' 0" (13.41m)

Ширина: 25' 0" (7.62m)

Макс. осадка: 3' 0" (0.91m)

Трапы: 62' 0" (18.90m)

## Скорость, вместимость и масса

Водоизмещение: 20240 Pounds

Вместимость воды: 150 Gallons

Объем топливного бака: 120 Gallons

## Размещение

Всего кают: 3

Всего коек: 3

Всего ком. состава: 2

## Корпус и палуба

Материал корпуса: Fiberglass

Дизайнер корпуса: ALEX SIMONIS

## Информация о двигателе

Двигатели: 1

Производитель: Yanmar

Тип двигателя: Sail Drive

Тип топлива: Diesel

---

# ПОДРОБНОЕ ОПИСАНИЕ

---

## Accommodations

---

- Alcantara Leather Headliner in Salon, Galley, and Owner Stateroom
- Sofa with Alcantara Leather
- Bar Seats with Alcantara Leather
- LED-Lights
- Night Lights - LED at all Steps
- 2 Toilets 2 x Electric
- Set up for Laundry Washer

## Galley

---

- Microwave
- Dishes for 8 Guests
- Pots and Pan's for cooking and baking
- Stainless Steel Wok
- Gas-Stove 4 Burner
- Gas-Oven
- Coffee-Machine 220 V
- Coffee-Machine 110 V
- Toaster
- Stainless Steel - Tea Can
- Refrigeration/Deep Freeze - LARGE Cold plates WACO 12-Volt

## Electrical System

---

- House Batteries - 2 Banks - total 920 Amp (Deep cycle Golf cart)
- Separate Alternators for the House-Batteries
- 2 Engine Starting Batteries - 100 Amp Standard lead-acid
- NEW Battery Charger + Inverter 220 V, 110 V, 12 V
  
- Set up for Generator installation
- Vacuum Cleaner 220 V
- Vacuum Cleaner 110 V

## Electronics and Navigational Equipment

---

- Electronics all are RAYMARINE

- **C-Map Chart plotter**
- **DEPTHSOUNDER**
- **Wind speed and wind Direction indicator**
- **Boat speed indicator**
- **24 mile Radar Inside Station with Overlay at Chart plotter**
- **Chart plotter repeater at helm station**
- **Radar-Reflector**
- **TV-Flat Screen + DVD Player**
- **Radio + CD Player**
- **Speakers Inside + Outside**
- **VHF-Radio with Speaker Insider + OutsideAuto-Pilot**

---

## **Engines & Mechanical**

- **Engines - 2 x Yanmar 40 hp - 1950 hr**
- **Recent Major Service for the Engines**
- **Automatic Fire Extinguisher in the Engine Rooms**
  
- **Sail drives**
- **Propellers 2 Blade**
- **Propellers 3 Blade**
  
- **Solar panels 4 - Total 380 Amp**
- **HRO Water maker - 250 GPD**
- **2 Water heaters Electric or by Engine**
- **A/C in Master Bedroom 5600 BTU**

---

## **Deck**

- **LOFRAN Electric Anchor Windlass**
- **#1 Anchor - Cobra 35 kg**
- **All Chain 10 mm - 300'**
- **#2 Anchor - Delta 25 kg**
- **32' Chain 10 mm + 150 ft line**
- **#3 Anchor - 10 kg**
- **10' Chain 10 mm + 100 ft line**
- **Anchor Buoy with Automatic Line 60 ft**

- High Pressure Washer
- 4 Fire Extinguishers
- Life Raft Ocean Service for 6 Persons.
- Life Belts 6 Pers.
- EPIRB-Buoy w/GPS
- Docking-Lines 12 x, form 30 ft - 75 ft
- Panama Canal Lines 2 x 175 ft
- Fenders 7
- Fenders for the Back-Steps 2
- Fender boards 3
- Passarelle Boarding Platform– Aluminum
- Hardtop w/solar panels
- BBQ-Grill - Stainless Parker
- Separate Gas-Line for BBQ Outside
- 2 Propane Gas tanks - 9 kg & 11 kg
- 10' Hard Bottom Inflatable Dinghy - 2005
- Outboard Engine - Honda 10 hp
- Eisenglass Windscreen around the Cockpit
- Mosquito Nets for the Hatches
- Misc. Parts and Filters for Engine, Hoses, Dinghy, Propane and Water systems

## Sails & Rigging

---

- **Main sail; Large Furling Genoa , QUANTUM Sails**
- **Light Wind Sail - Furling Screecher, QUANTUM Sails**
- **All halyards and sheet lines lead to the Cockpit for easy single- handing**
- **New Reef-Lines for the Main Sail**
- **New Halyard Line for the Main Sail**
- **4 Anderson Sail Winches - 1 is Electric**

## Additional

---

- **Bottom just sanded and New Antifouling paint**
- **Newly Refurbished trampoline**
- **C-Map Charts for USA, Central America and the Caribbean**
- **NavTex NOAA Weather Receiver**



---

## Vessel Description

---

This Voyage 440 is the owner's version. The entire starboard hull is devoted to the owner to provide a comfortable living space with a queen sized berth, an adjacent office area, spacious storage and a large head with separate shower. The port hull features 1 queen bed forward, shared bathroom and aft berth and workshop. There is a huge amount of storage throughout this spectacular catamaran.

The galley is full size, up in the salon to Port with 4 burner gas stove and huge oven large refrigerated boxes and Deep Freeze. The galley also features a breakfast bar with stools, opening up into the spacious saloon, and includes all the comforts of home!

She is fully set up for blue water cruising, with watermaker, solar panels, and is ready to go.

**The Voyage 440's are certified CE - unsinkable !**

**This design was voted**

**"Best Cruising Multihull and Overall Boat of the Year"**

---

## Исключения

---

При продаже яхты исключаются личные вещи владельца.

---

## Отказ от ответственности

---

Компания предоставляет описание судна или яхты добросовестно, но не может гарантировать точность этой информации, а также не ручается за техническое состояние. Покупатель должен проинструктировать своих агентов или оценщиков исследовать представленную информацию более подробно, по собственному желанию. Продажа судна или яхты, изменение цены или снятие с продажи будет происходить без предварительного уведомления.

# ФОТОГРАФИИ

**EXTERIOR**



**COCKPIT AND DINGHY**



**HELM STATION AND COCKPIT**



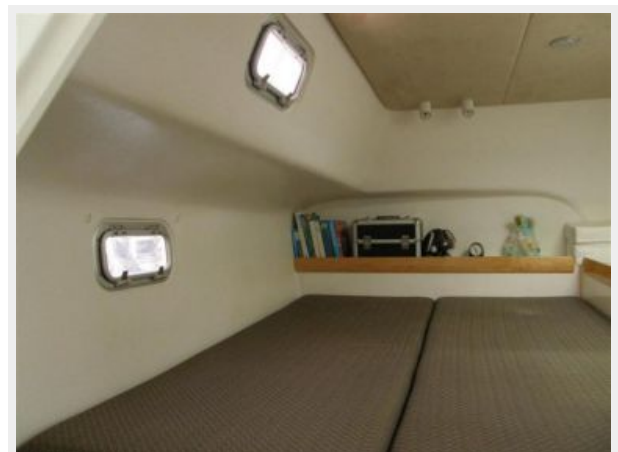
**NAVIGATION STATION**



**AFT STATEROM STARBOARD**



**FORWARD STATEROOM**



**OWNER'S HEAD AND SHOWER  
COMPARTMENT**



**OWNER'S STATEROOM**



**OWNER'S STATEROOM**



**GALLEY**



**GALLEY**



**SALON**



## SIDE PROFILE & SAIL PLAN

### SALON



### LAYOUT



# КОНТАКТЫ

---

Андрей Шестаков (Andrey Shestakov) – ведущий яхтенный брокер отдела продаж яхт и судов компании Shestakov Yacht Sales Inc. Официальный представитель Shestakov Yacht Sales Inc. для русскоговорящих клиентов в центральном офисе компании в Майами/Форт Лодердейл/Флорида/США.

## Контактная информация

---

Email: [andrey@shestakovyachtsales.com](mailto:andrey@shestakovyachtsales.com)

Web: [shestakovyachtsales.com](http://shestakovyachtsales.com)

## Телефоны

---

Краснодарский край: **+7(918)465-66-44**

США, Майами, Флорида: **+1(954)274-4435**

## Время работы

---

Понедельник – Суббота: **9:00 - 21:00**  
EDT

Воскресенье: **Закрито**

## Адрес

---



Harbour Towne Marina, 850 NE 3rd St,  
STE 213, Dania, FL 33004