

50' 2005 SEA RAY 500 SEDAN BRIDGE — SEA RAY



Судостроитель: SEA RAY

Год постройки: 2005

Модель: Моторная яхта

Цена: ЦЕНА ЯХТЫ ПО ЗАПРОСУ

Местонахождение: United States

Длина общая: 50' 0" (15.24m)

Ширина: 15' 11" (4.85m)

Мин. осадка: 0' 0" (0.00m)

Макс. осадка: 4' 11" (1.50m)

Крейс. скорость: 1 Kts. (1 MPH)

Макс. скорость: 1 Kts. (1 MPH)

Купить 50' 2005 Sea Ray 500 Sedan Bridge — SEA RAY а также выбрать подходящую вам яхту из нашего каталога яхт вам поможет опытный яхтенный брокер Андрей Шестаков. На сегодняшний день компания Shestakov Yacht Sales Inc. имеет большое количество яхт в собственном списке продаж, а также тесно сотрудничает со всеми крупными яхтенными производителями по всему миру. Для того чтобы купить яхту 50' 2005 Sea Ray 500 Sedan Bridge — SEA RAY а также проконсультироваться по любому вопросу связанному с покупкой, продажей, чартером яхт позвоните по телефону **+7(918)465-66-44**.

ОГЛАВЛЕНИЕ

ОГЛАВЛЕНИЕ	2
ХАРАКТЕРИСТИКИ	4
Основная информация	4
Размеры	4
Скорость, вместимость и масса	4
Размещение	5
Корпус и палуба	5
Информация о двигателе	5
ПОДРОБНОЕ ОПИСАНИЕ	6
2005 Sea Ray 500 Sedan Bridge	6
Accommodations	6
Master Stateroom	6
Port Stateroom	6
Electronics	6
Control Station	7
Cockpit	7
Salon	7
Galley	7
Dining Area	7
Mechanical & Electrical	7
Flybridge	8
Deck & Hull	8
Исключения	8
Отказ от ответственности	8
ФОТОГРАФИИ	9
Anchored	9
500 Sedan Bridge	9
500 Sedan Bridge	9

500 Sedan Bridge	9
Bow Sun Pad	9
Bow Looking Aft	10
Bow looking to Bridge	10
Control Station	13
КОНТАКТЫ	21
Контактная информация	21
Телефоны	21
Время работы	21
Адрес	21

ХАРАКТЕРИСТИКИ

Основная информация

Тип судна: Моторная яхта

Подкатегория: Flybridge

Модельный год: 2005

Год постройки: 2005

Страна: United States

Кубрик: Да

Размеры

Длина общая: 50' 0" (15.24m)

Длина по ватерлинии: 0' 0" (0.00m)

Длина палубы: 0' 0" (0.00m)

Ширина: 15' 11" (4.85m)

Мин. осадка: 0' 0" (0.00m)

Макс. осадка: 4' 11" (1.50m)

Трапы: 0' 0" (0.00m)

Длина привального бруса: 0' 0" (0.00m)

Скорость, вместимость и масса

Крейс. скорость: 1 Kts. (1 MPH)

Крейсерская скорость поворота: 1 Kts.

Дальность на крейсерской скорости: 1 Макс. скорость: 1 Kts. (1 MPH)

Макс. скорость поворота: 1 Kts.

Дальность на макс. скорости: 1 Kts.

Водоизмещение: 36700 Pounds

Чистый вес: 1 Pounds

Вместимость воды: 140 Gallons

Вместимость сточного бака: 18 Gallons

Объем топливного бака: 500 Gallons

Расход топлива: 1 Gallons

Размещение

Всего коек: 6

Спальные места: 1

Всего ком. состава: 2

Каюты экипажа: 1

Койки экипажа: 1

Спальных мест экипажа: 1

Комм. состав экипажа: 1

Корпус и палуба

Материал корпуса: Fiberglass

Информация о двигателе

Двигатели: 2

Производитель: Mercruiser

Модель: T-Cummins QSM-11

Тип двигателя: Inboard

Тип топлива: Diesel

ПОДРОБНОЕ ОПИСАНИЕ

2005 Sea Ray 500 Sedan Bridge

This graceful hardtop sedan bridge combines best-in-class styling with executive-class accommodations. With a yacht-grade construction the luxurious three stateroom cherrywood interior features wood flooring, deluxe master and VIP stateroom with flatscreen Tv's and two heads with full size separate showers.

Accommodations

- Master Stateroom with Island Berth, Innerspring Mattress, Wood Counter Tops, Two Hanging Lockers, and 15" LCD TV
- En Suite Head with Vacuflush Head, Mirrored Vanity, Wood Floor, and Shower Stall
- Port Stateroom with Double Berth, Innerspring Mattress, Hanging Locker, 15" LCD TV, and Private Head Access
- Guest Head with Dual Entry, Vacuflush Head, Mirrored Vanity, Wood Floor, and Shower Stall
- Starboard Stateroom with Upper & Lower Single Berths, Hanging Locker, and Upper Storage Locker

Master Stateroom

Custom-designed master stateroom features full-size bed with innerspring mattress, wood countertops, two full-length hanging lockers, and a 15" LCD flatscreen TV with DVD player.

Port Stateroom

Port stateroom includes full-size bed with innerspring mattress, maple-lined hanging locker, privacy door, and 15" LCD flatscreen TV.

Electronics

- Raymarine Raypilot Auto Pilot
- Dual Raymarine C120 GPS / Chart Plotter / Radar Displays
- Raymarine VHF Radio
- Sirius Satellite Radio with Weather Station
- Satellite TV
- Compass

Control Station

Control station is fully equipped with SmartCraft™ Diagnostic instrumentation, plus Diesel and System View. Additional features include hydraulic power-assisted steering and illuminated, weatherproof switches.

Cockpit

- Open Cockpit with Bridge Overhang
- Stairway to Bridge
- Snap-In Carpet
- Transom Guest Lounge
- Transom Door
- Swim Platform with Boarding Ladder
- Freshwater Shower
- Salon Entry

Salon

Specially designed ottomans add comfort and versatility to this graceful salon. Extra features include Ultraleather HP seating, deep-pile carpeting and handcrafted wood trim.

Galley

Designer galley features wood flooring, solid surface countertops, stainless steel microwave/convection oven, plus Sub Zero® refrigerator/freezer, and much more.

Dining Area

Luxuriously appointed dining area includes Ultraleather HP™ seating, high-gloss wood tabletop, wood flooring and wrap-around windows for a spectacular dining experience with a panoramic view.

Mechanical & Electrical

- Twin 640-hp Cummins QSM-11 Diesel Engines
- Onan 11-kW Generator
- 50-amp Shore Power
- Three Batteries
- Battery Charger / Converter

- 41000 BTU Reverse Cycle HVAC
- VacuFlush Head System with Holding Tank

Flybridge

- Fiberglass Hardtop with 20/20 Hatch
- Overhead Lighting
- New Eisenglass Enclosure
- U-Shaped Guest Lounge Forward
- Wet Bar with Refrigerator
- Centerline Helm
- Twin Adjustable Captain's Chairs
- Guest Seating Aft

Deck & Hull

- Stainless Steel Bow Rail
- Anchor and Windlass
- Side Decks for Easy Access
- Large Flybridge
- Open Cockpit
- Swim Platform with Dinghy Davits
- 11' Amanzi Dinghy
- 30-hp Mercury Outboard

Исключения

При продаже яхты исключаются личные вещи владельца.

Отказ от ответственности

Компания предоставляет описание судна или яхты добросовестно, но не может гарантировать точность этой информации, а также не ручается за техническое состояние. Покупатель должен проинструктировать своих агентов или оценщиков исследовать представленную информацию более подробно, по собственному желанию. Продажа судна или яхты, изменение цены или снятие с продажи будет происходить без предварительного уведомления.

ФОТОГРАФИИ

Anchored



500 Sedan Bridge



500 Sedan Bridge



500 Sedan Bridge



Bow Sun Pad



Bow Looking Aft



Bow looking to Bridge







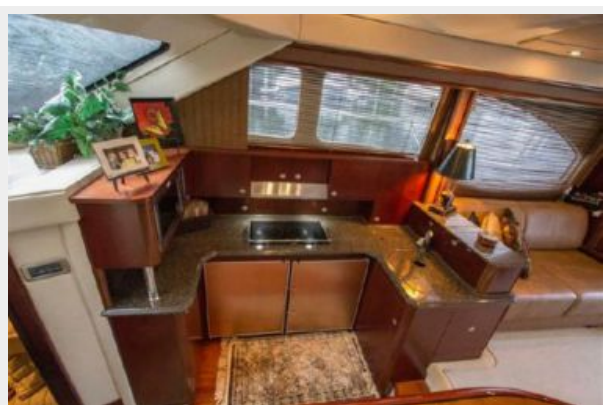


Control Station

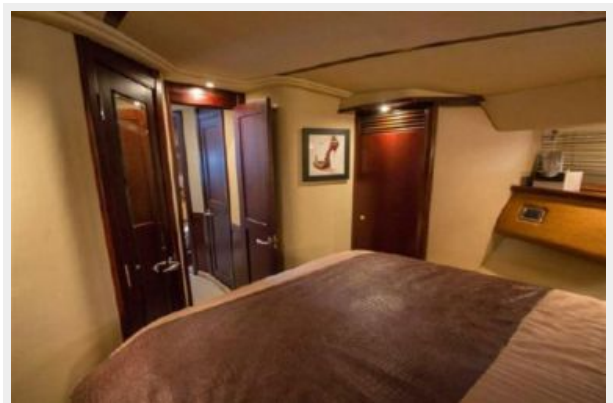
















КОНТАКТЫ

Андрей Шестаков (Andrey Shestakov) – ведущий яхтенный брокер отдела продаж яхт и судов компании Shestakov Yacht Sales Inc. Официальный представитель Shestakov Yacht Sales Inc. для русскоговорящих клиентов в центральном офисе компании в Майами/Форт Лодердейл/Флорида/США.

Контактная информация

Email: andrey@shestakovyachtsales.com

Web: shestakovyachtsales.com

Телефоны

Краснодарский край: **+7(918)465-66-44**

США, Майами, Флорида: **+1(954)274-4435**

Время работы

Понедельник – Суббота: **9:00 - 21:00**
EDT

Воскресенье: **Закрито**

Адрес



Harbour Towne Marina, 850 NE 3rd St,
STE 213, Dania, FL 33004