

MISS CORINNE — BERTRAM



Судостроитель: BERTRAM

Год постройки: 1987

Модель: Катер для спортивной рыбалки

Цена: ЦЕНА ЯХТЫ ПО ЗАПРОСУ

Местонахождение: United States

Длина общая: 46' 0" (14.02m)

Ширина: 16' 0" (4.88m)

Мин. осадка: 4' 6" (1.37m)

Купить **Miss Corinne — BERTRAM** а также выбрать подходящую вам яхту из нашего каталога яхт вам поможет опытный яхтенный брокер Андрей Шестаков. На сегодняшний день компания **Shestakov Yacht Sales Inc.** имеет большое количество яхт в собственном списке продаж, а также тесно сотрудничает со всеми крупными яхтенными производителями по всему миру.

Для того чтобы купить яхту **Miss Corinne — BERTRAM** а также проконсультироваться по любому вопросу связанному с покупкой, продажей, чартером яхт позвоните по телефону **+7(918)465-66-44**.

ОГЛАВЛЕНИЕ

ОГЛАВЛЕНИЕ	2
ХАРАКТЕРИСТИКИ	3
Основная информация	3
Размеры	3
Скорость, вместимость и масса	3
Корпус и палуба	3
Информация о двигателе	3
ПОДРОБНОЕ ОПИСАНИЕ	4
Introduction	4
Main Salon Photos	4
Galley	4
Accommdations Photos	4
Deck, Cockpit & Hull	4
Helm & Electronics	5
Electrical, Mechanical & Engine	5
Broker's Remarks	6
Исключения	6
Отказ от ответственности	6
ФОТОГРАФИИ	8
КОНТАКТЫ	13
Контактная информация	13
Телефоны	13
Время работы	13
Адрес	13

ХАРАКТЕРИСТИКИ

Основная информация

Тип судна: Катер для спортивной рыбалки

Подкатегория: Express

Модельный год: 1987

Год постройки: 1987

Страна: United States

Кубрик: Да

Размеры

Длина общая: 46' 0" (14.02m)

Ширина: 16' 0" (4.88m)

Мин. осадка: 4' 6" (1.37m)

Скорость, вместимость и масса

Водоизмещение: 44900 Pounds

Вместимость воды: 246 Gallons

Объем топливного бака: 720 Gallons

Корпус и палуба

Материал корпуса: Fiberglass

Информация о двигателе

Двигатели: 2

Производитель: Detroit Diesel

Модель: 8V-92TI

Тип двигателя: I/O

Тип топлива: Diesel

ПОДРОБНОЕ ОПИСАНИЕ

Introduction

Two Large comfortable staterooms, each with separate head and stall showers, offer modern accommodations for four with an island queen in the forward master and stacked single berths in the guest.

Entering from the cockpit, the expansive salon offers light honey oak hardwoods, new carpeting, blinds and curtains. The L-shaped settee is to port with barrel chairs opposite; a built-in entertainment center is forward to port with TV/VCR and Bose Surround Sound stereo (each with remote), and the starboard aft corner has a custom cabinet which houses the ice maker and liquor storage. The galley is down on the starboard side, appointed in all-white with oak accents and plenty of storage including a pantry. The apartment size washer dryer is across from the galley. Across to port is the guest cabin with upper and lower berths and en suite head with shower. The master stateroom forward has a centerline queen with private head and shower off the starboard side.

Main Salon Photos

.

Galley

- 3-Burner Princess Electric Stove w/countertop cover
- Full size Refrigerator/Freezer with Icemaker
- Quasar Superwave Microwave
- SS Sink w/Hot & Cold Pressure Water
- Raritan Icemaker (in salon)
- Washer and Dryer
- Pantry

Accommdations Photos

.

Deck, Cockpit & Hull

- Half Tower w/4-side Enclosure and U-Zips (in excellent condition)
- Ideal windlass, factory bow pulpit and roller
- Danforth anchor w/Chain & Rode
- Pompanette helm chairs
- Cockpit bolsters
- Life Raft
- Flybridge Ladder
- Flybridge Cushions
- Fresh and Saltwater wash downs for cockpit
- Air Horns
- Fenders & lines
- New Underwater LED Lights "Abyss" 2011
- Rupp double spreader outriggers
- Glastech bait freezer and tackle center port side
- Glastech live well starboard side
- 6-Place Rocket launcher
- Rod holders
- Fish box
- Cockpit lights
- Transom door

Helm & Electronics

- Northstar 951X GPS Plotter
- Garmin 2010 Color GPS
- Robertson AP200 Autopilot
- Furuno 1731 Radar 64 Mile
- Furuno 1100 10" LCD Fish Finder Commercial Grade
- Icom VHF with DSC
- Datamarine Depth Sounder
- Datamarine Speed & Log
- Tiller Angle Indicator
- Ritchie Compass
- Flybridge Stereo
- Loudhailer

Electrical, Mechanical & Engine

In 2006 all new turbo Injectors, air-sep, block heaters, risers, oil change system, hoses, and coolant recovery system.

- 12 & 32 & 110 & 220 Volt Systems
- 12 KW Onan Generator w/1100 hours
- (8) Batteries for Engine Start
- 1-12 volt battery for Generator
- 1-12 volt battery for electronics
- All Batteries New in 2011
- Hydraulic Steering
- Halon Fire Suppression
- Oil Transfer System
- Holding Tank
- Bilge pumps & blowers
- Spare Props
- Spare Shafts
- Cruise Air reverse cycle A/C
- Walker Air Seps
- Glendinning Synchronizers

Broker's Remarks

A fresh water boat until 2003 and only 2 careful owners since launch. This is one of the last of the 46 Bertrams and features all of the upgrades. Interior was redone with all new coverings, drapes and carpet in 2007. Canvas and enclosure new in 2008. Bottom paint new in July 2011, (no blisters).

Professionally maintained she is in excellent mechanical and cosmetic condition. Her gel coat still has a very rich shine, and her interior shows as a much newer boat. She has never been seriously fished, though she is certainly capable.

You will not be disappointed in this beautiful example of a legend in Sport Fishing.

Owner moving up and has priced to sell!

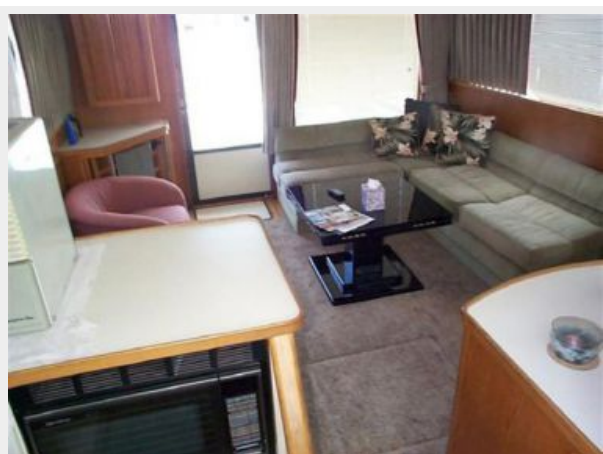
Исключения

При продаже яхты исключаются личные вещи владельца.

Отказ от ответственности

Компания предоставляет описание судна или яхты добросовестно, но не может гарантировать точность этой информации, а также не ручается за техническое состояние. Покупатель должен проинструктировать своих агентов или оценщиков исследовать представленную информацию более подробно, по собственному желанию. Продажа судна или яхты, изменение цены или снятие с продажи будет происходить без предварительного уведомления.

ФОТОГРАФИИ











КОНТАКТЫ

Андрей Шестаков (Andrey Shestakov) – ведущий яхтенный брокер отдела продаж яхт и судов компании Shestakov Yacht Sales Inc. Официальный представитель Shestakov Yacht Sales Inc. для русскоговорящих клиентов в центральном офисе компании в Майами/Форт Лодердейл/Флорида/США.

Контактная информация

Email: andrey@shestakovyachtsales.com

Web: shestakovyachtsales.com

Телефоны

Краснодарский край: **+7(918)465-66-44**

США, Майами, Флорида: **+1(954)274-4435**

Время работы

Понедельник – Суббота: **9:00 - 21:00**
EDT

Воскресенье: **Закрито**

Адрес



Harbour Towne Marina, 850 NE 3rd St,
STE 213, Dania, FL 33004