

## BLUEWATER II — PERSHING



**Судостроитель:** PERSHING

**Год постройки:** 2007

**Модель:** Крейсер

**Цена:** ЦЕНА ЯХТЫ ПО ЗАПРОСУ

**Местонахождение:** United States

**Длина общая:** 62' 0" (18.90m)

**Ширина:** 16' 5" (5.00m)

**Макс. осадка:** 4' 1" (1.24m)

Купить **Bluewater II — PERSHING** а также выбрать подходящую вам яхту из нашего каталога яхт вам поможет опытный яхтенный брокер Андрей Шестаков. На сегодняшний день компания **Shestakov Yacht Sales Inc.** имеет большое количество яхт в собственном списке продаж, а также тесно сотрудничает со всеми крупными яхтенными производителями по всему миру.

Для того чтобы купить яхту **Bluewater II — PERSHING** а также проконсультироваться по любому вопросу связанному с покупкой, продажей, чартером яхт позвоните по телефону **+7(918)465-66-44**.

# ОГЛАВЛЕНИЕ

ОГЛАВЛЕНИЕ	2
ХАРАКТЕРИСТИКИ	4
Основная информация	4
Размеры	4
Скорость, вместимость и масса	4
Размещение	4
Корпус и палуба	4
Информация о двигателе	5
ПОДРОБНОЕ ОПИСАНИЕ	6
Vessel Walkthrough	6
Interior Building Materials	6
Cockpit	6
Mechanical Equipment	7
Engine Room	7
Pilot House	7
Hull & Deck Equipment	8
Water System	8
Galley/ Laundry	9
Salon	9
Master Stateroom	10
Исключения	10
Отказ от ответственности	10
ФОТОГРАФИИ	11
Profile	11
Bow View	11
Aft View with Cover	11
Running Shot	11
Upper Salon	11

---

Helm	11
Controls	12
Upper Salon	12
Upper Salon	12
Upper Salon	12
Upper Salon Seating	12
Galley	12
Lower Salon	13
Master	13
Master Vanity	13
Custom Cedar Master Closet	13
Teak Floors in Master	13
VIP	13
VIP TV	14
Custom Upper Salon Bar Storage	14
Guest Stateroom	14
Master	14
VIP	14
VIP	14
Engine Room	15
<b>КОНТАКТЫ</b>	<b>16</b>
Контактная информация	16
Телефоны	16
Время работы	16
Адрес	16

# ХАРАКТЕРИСТИКИ

## Основная информация

Тип судна: Крейсер

Подкатегория: Express

Модельный год: 2008

Год постройки: 2007

Страна: United States

Кубрик: Да

## Размеры

Длина общая: 62' 0" (18.90m)

Ширина: 16' 5" (5.00m)

Макс. осадка: 4' 1" (1.24m)

Длина привального бруса: 62' 0"  
(18.90m)

## Скорость, вместимость и масса

Водоизмещение: 78705 Pounds

Вместимость воды: 238 Gallons

Объем топливного бака: 925 Gallons

## Размещение

Всего кают: 3

Всего коек: 4

Спальные места: 6

Всего ком. состава: 3

Каюта капитана: Да

## Корпус и палуба

Материал корпуса: Fiberglass

## Информация о двигателе

---

**Двигатели:** 2

**Производитель:** MAN

**Модель:** 1550 CR

**Тип двигателя:** Inboard

**Тип топлива:** Diesel

# ПОДРОБНОЕ ОПИСАНИЕ

## Vessel Walkthrough

- Custom factory full McLaren silver paint job
- Full teak decks, including front decks
- Twin 1550 MAN with 1440hrs
- Arneson surface drives
- 3 step power booster to amplify shore power at low power docks
- Aft platform Blue LED Lights
- 4 extra Boss exterior speakers
- 6 tv's & dvd players
- 4 Ocean LED super Blue underwater Lights
- Custom LED blue lit name matching color
- 2x Garmin GPS/ Chartplotters (Map 7212 & Map 7215)

## Interior Building Materials

- Head floors of polished matt teak& natural teak grating
- Head sinks in porcelain
- Head walls & ceiling in standard Pershing shipyard laminated paneling
- Hinged glazed stainless steel portholes w/ mechanical clutch holding system
- Interior door & frames in wood
- Ivory/ black switch plates

## Cockpit

- Ceiling lamp
- Engine compartment inspection hatch
- External GRP sink w/ fresh water folding faucet
- External folding cockpit GRP table w/ light alloy white painted base w/ up/down hydraulic motion (aft sun pad)
- GRP sink unit & doors
- GRP unit w/ top doors for across access to the stern crew cabin
- Inflatable life raft compartments
- Natural teak floor in cockpit
- Ribbed white vinyl in aft deck sunbathing cushion w/ 62

- NEW cockpit awning 6/14

Logo

- Rubbish Bin

---

## Mechanical Equipment

---

- 5-Blade NIBRAL propellers
- Arneson ASD 14 L transmissions
- Bronze & SS ball valves
- Bronze water inlets & outlets
- Main engines- oil changed 6/1/15
- Coupling flanges
- SS flaps
- SS joint protection
- Arnesons services 6/1/15

---

## Engine Room

---

- Automatic FM200 fire-extinguishing system
- Bilge pump engine suction bypass valves
- GRP engine and generator exhaust mufflers
- GRP structural bulkhead
- Fuel decanter filter (n. 2)
- Fuel manual pump
- Fuel visual gauge
- Generator manifold and exhaust fume separator
- Main engines- oil changes 6/1/15
- Light alloy and teak stairway
- Light switch (n. 1)
- US- Internal air conditioning system 48.000 Btu/h (with heads) Marine air (diff.)
- US- External air conditioning system 32.000 Btu/h Marine air (diff.)
- US- Air/co condensation draining pump
- US- Air conditioning water tubing with double BREEZE clamps STD

---

## Pilot House

---

- US- Trolling valve
- Engine and navigation
- n. 1 rudder angle
- n. 1 water level

instruments:

- n. 1 engine Voltmeter
- n. 1 equipment Voltmeter
- n. 1 fuel level
- n. 2 flap indicators
- n. 2 LCD MAN display, with engine alarms and data
- n. 2 trim indicators

## Hull & Deck Equipment

- 1200 W starboard capstan
- 2000 W, dual control windlass
- Black water extraction cap
- BRUCE 30 Kg. anchor w/ lock
- Dome for antennas & horn
- Electric bow & stern thruster
- GRP superstructure w/ laminated safety glass widescreen
- Forward storage w/ door & chain peak w/
- Pneumatic AIR BAG chain safe
- Fresh water filling cap
- Fuel filling cap
- Galvanized chain
- GPS antenna
- Hanger storage w/ hydraulic hatch (in the stern)
- Sliding carbon fiber composite hard top w/ electric motion
- Hideaway telescopic extensible hydraulic gangway/ davit w/ remote control, in black painted
- SS & teak
- Hinged circular pathway in glazed SS & crystal glass, w/ external handle in glazed SS
- Hydraulic hideaway swim ladder w/ alarm
- Navigation lights
- Printed tempered glass side windows w/ electrical opening
- Ribbed white vinyl forward deck sunbathing cushion
- Side Pershing logo in silicon
- SS bow anchor roller w/ chocks, grab rail on the aft spoiler, grab rail/ gate for cockpit entry, mooring cleats, railing, rub rail & signal shaft
- Teak aft platform & steps
- New exterior cushions 5/1/15
- Superstructure painted 6/1/14

## Water System

- 30 lt. 220 V water heater
- A/C condensation draining pump
- Bow peak and cockpit salt-water inlet
- US- Black water system, tank, three-way valve deck pump out (dif.)



- Electric black water pump (n. 1)
- Electric centralized bilge pump with deviator (n. 1)
- Electric gray water pump (n. 1)
- Electric immersion bilge pump (n. 3)
- Electric immersion pump for crew shower (n. 10)
- Electric wash/fire pump (n. 1)
- Engine room and cockpit fresh water inlet
- External extractable shower with pressure tap
- GRP gray water tank
- Fresh water autoclave
- Structural GRP black water tank
- US- Grey water 3 way valve in galley
- Structural GRP fresh water tank
- US- Sea intakes, raisers and pulpit ground connection
- US- Independent salt-water intake for air conditioning with filter STD
- US- Independent salt-water intake for sea water system STD
- US- Independent salt-water intake for watermaker STD
- US- Single Racor filter on generator
- US- Fresh shore water pressure regulator with pressure gauge
- US- Preparation for watermaker
- US- TEFLON SEAL in all plumbings

## Galley/ Laundry

- 220 V extractor hood
- Black polyacrylic kitchen top
- Built-in drawers with cutlery holder
- Ceiling lamp (n. 3)
- Ceramic glass hob with 4 burners
- Refrigerator (186 lt)
- Freezer (74 lt)
- Cutler set in stainless steel
- Dishes set in china
- Dishwasher
- Folding galley top unit doors in polished pear wood and internal stainless steel paneling

## Salon

- Ceiling lamp in lounge (n. 13)
- Chaise-lounge chair ivory vinyl-covered with adjustable backrest with electric motion (n. 2)
- Sliding glass and stainless steel stern door
- Socket 12 V
- Starboard side GRP unit with doors

- Digitally controlled A/C system
- GRP sofa with ivory vinyl-covered seat cushions and backrest
- Light switch (n. 1)
- Portside GRP units with doors
- Sliding GRP door (access to the stern V.I.P. cabin)
- US- Raritan icemaker connected to main water tank
- US- TV/lift in the upper saloon
- US- Varnished upper saloon table
- US- Upper salon teak floor

## Master Stateroom

---

- Digitally controlled A/C system
- Double bed with electric movement
- Drawers
- Fabric bedspread
- Glazed stainless steel porthole
- Light switch (n. 5)
- Locker with clothes rack and internal light
- Mattress
- Ivory lacquered wood bed base
- US- Hi-fi surround system BOSE 3-2-1 with DVD
- Strip lighting on ceiling
- Vinyl coated fabric wall covering with horizontal wood stripes
- Vinyl upholstered bed head
- Wall light (n. 3)
- Wood locker doors with inside mirror (n. 1)

## Исключения

---

При продаже яхты исключаются личные вещи владельца.

## Отказ от ответственности

---

Компания предоставляет описание судна или яхты добросовестно, но не может гарантировать точность этой информации, а также не ручается за техническое состояние. Покупатель должен проинструктировать своих агентов или оценщиков исследовать представленную информацию более подробно, по собственному желанию. Продажа судна или яхты, изменение цены или снятие с продажи будет происходить без предварительного уведомления.

# ФОТОГРАФИИ

**Profile**



**Bow View**



**Aft View with Cover**



**Running Shot**



**Upper Salon**



**Helm**



**Controls**



**Upper Salon**



**Upper Salon**



**Upper Salon**



**Upper Salon Seating**



**Galley**

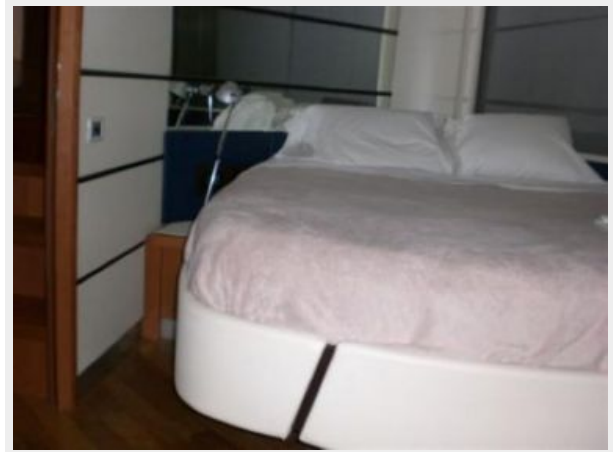




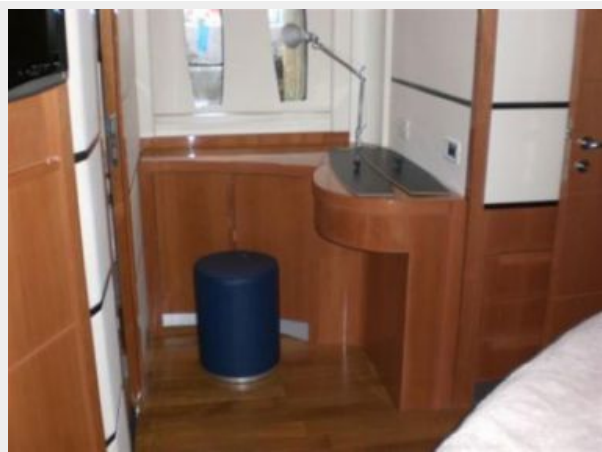
**Lower Salon**



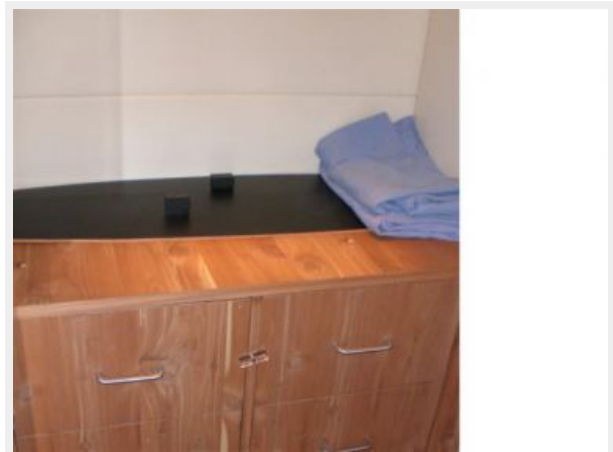
**Master**



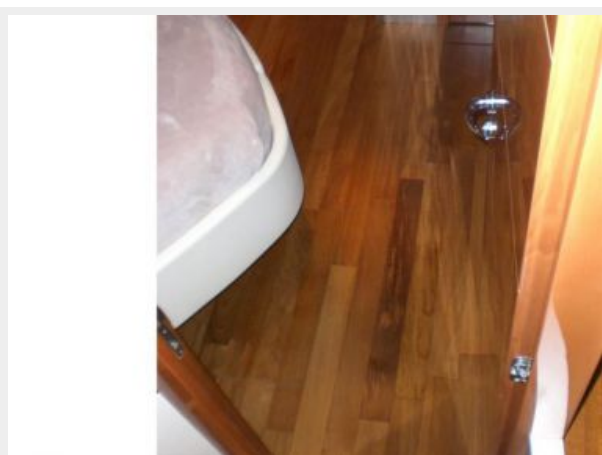
**Master Vanity**



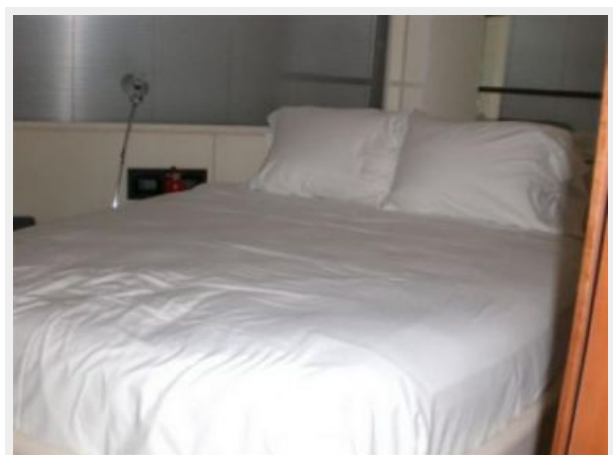
**Custom Cedar Master Closet**



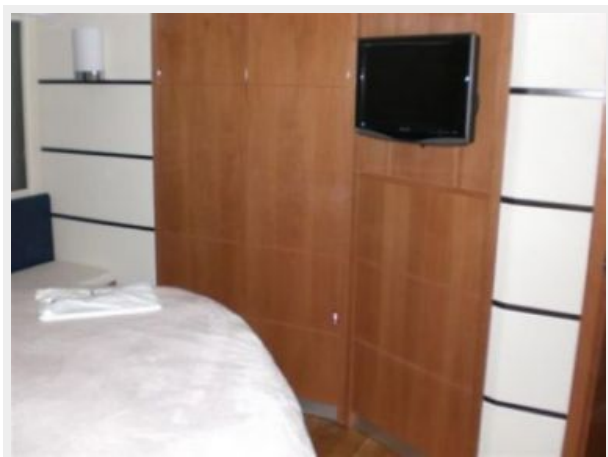
**Teak Floors in Master**



**VIP**



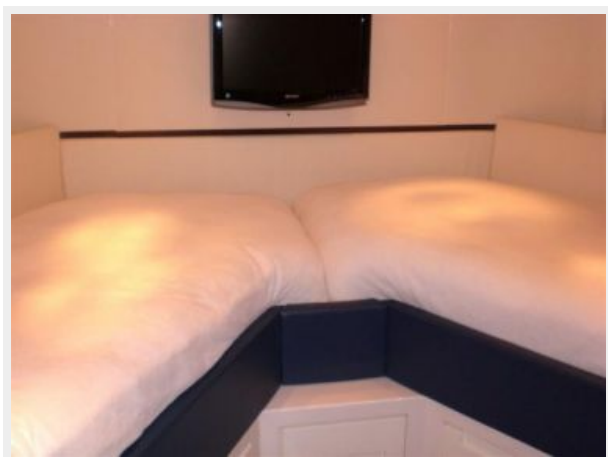
**VIP TV**



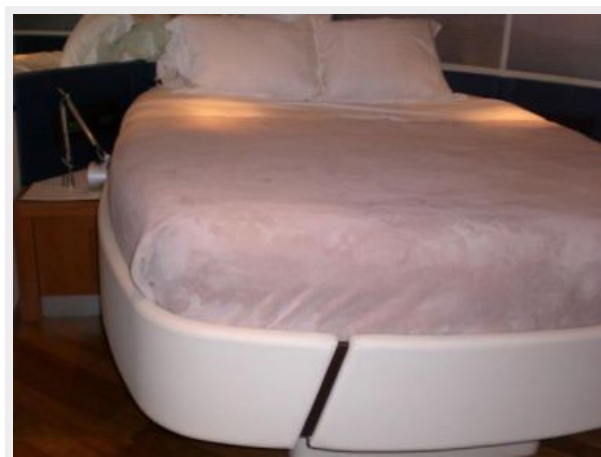
**Custom Upper Salon Bar Storage**



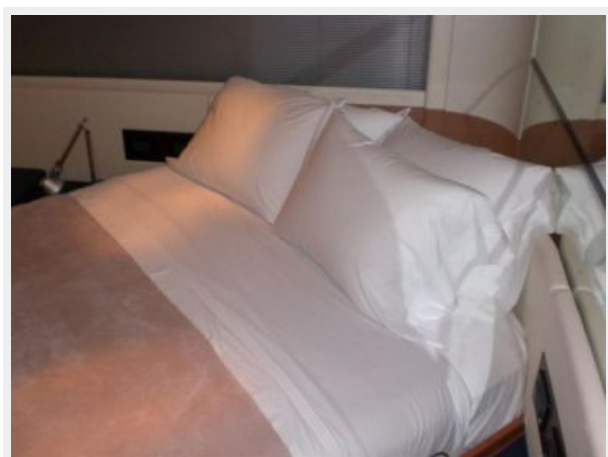
**Guest Stateroom**



**Master**



**VIP**



**VIP**



## Engine Room



# КОНТАКТЫ

---

Андрей Шестаков (Andrey Shestakov) – ведущий яхтенный брокер отдела продаж яхт и судов компании Shestakov Yacht Sales Inc. Официальный представитель Shestakov Yacht Sales Inc. для русскоговорящих клиентов в центральном офисе компании в Майами/Форт Лодердейл/Флорида/США.

## Контактная информация

---

Email: [andrey@shestakovyachtsales.com](mailto:andrey@shestakovyachtsales.com)

Web: [shestakovyachtsales.com](http://shestakovyachtsales.com)

## Телефоны

---

Краснодарский край: **+7(918)465-66-44**

США, Майами, Флорида: **+1(954)274-4435**

## Время работы

---

Понедельник – Суббота: **9:00 - 21:00**  
EDT

Воскресенье: **Закрето**

## Адрес

---



Harbour Towne Marina, 850 NE 3rd St,  
STE 213, Dania, FL 33004